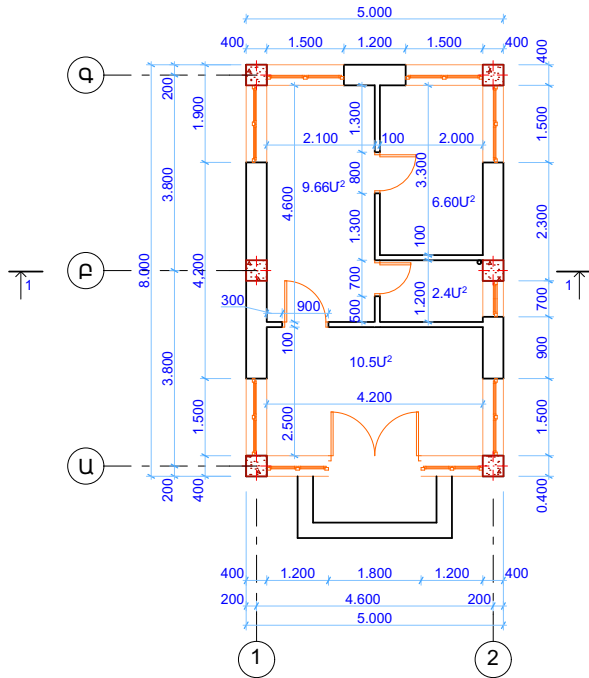
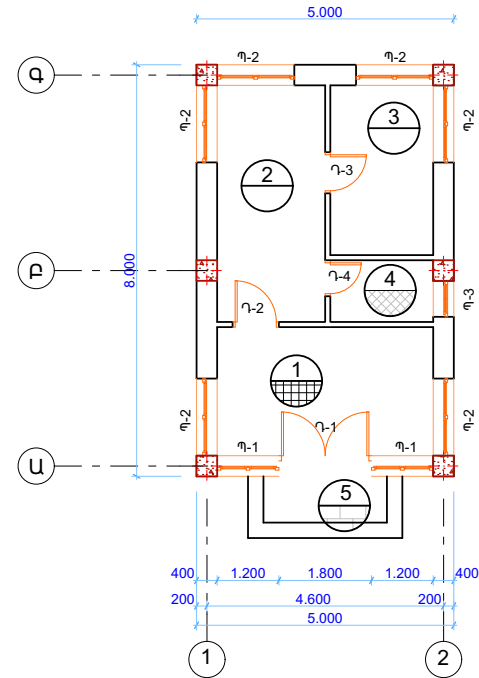


ՇԵՆՔԻ ՀԱՏԱԿԱԳԻԾ + 0.00 ՆԻՇՈՒՄ



ՇԵՆՔԻ ՀԱՏԱԿԱԳԻԾ + 0.00 ՆԻՇՈՒՄ ՀԱՏԱԿՆԵՐԻ, ՊԱՏՈՒՀԱՆՆԵՐԻ ԵՎ ԴՈՆԵՐԻ ՄԱԿՆԻՇԱՎՈՐՄԱՍԲ



ՄԵՆՅԱԿՆԵՐԻ ԱՆՎԱՆԱՑԱՆԿ

ՍԵՆՅԱԿԻ Հ/Հ	ԱՆՎԱՆՈՒՄ	ՄԱԿ-ԵՐԵՍ մ²	
1	Սրահ	10.5մ²	
2	Սենյակ	9.66մ²	
3	Խոհանոց	6.60մ²	
4	Սանհանգույց	2.40մ²	
5	Հարթակ	2.16մ²	

ՊԱՅՄԱՆԱԿԱՆ ՆՇԱՆՆԵՐ

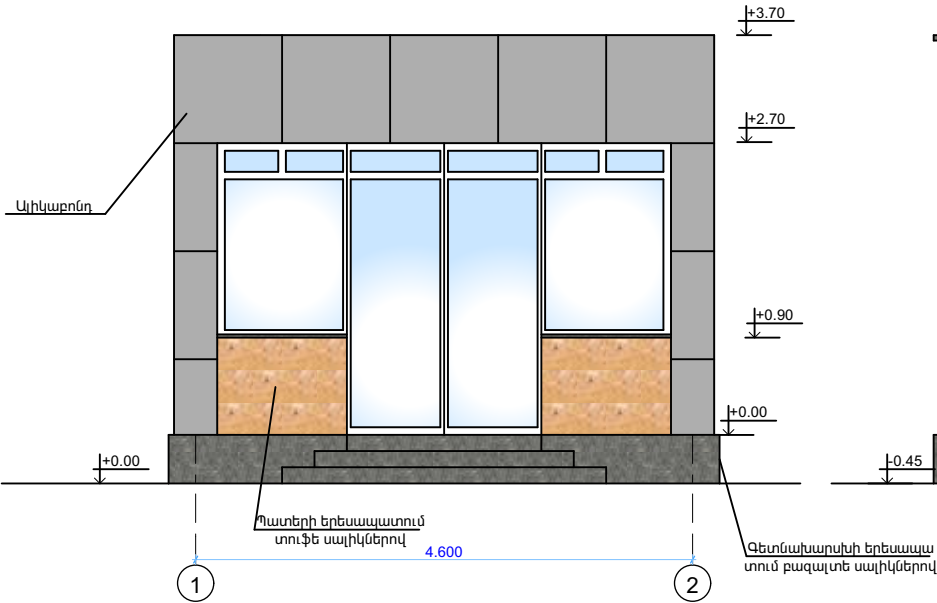
- Պրես գրանիտ սալիկներ
- Հատակի կերամիկական սալիկներ /Մետախ/
- Լամինատե հատակներ
- Բազալտե սալերի երեսապատում
- Պատուհան
- Դուռ

ԾԱՆՈԹՈՒԹՅՈՒՆ

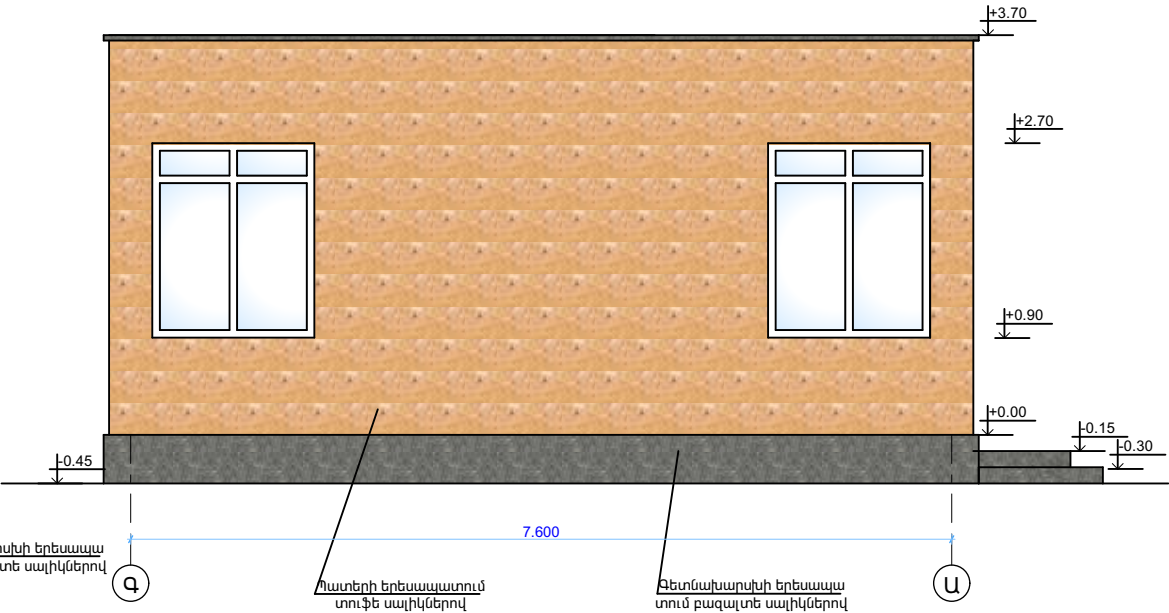
- Հատակների հատույթները և մասնագիրը տես թերթ ԱՆ -10
- Դռների և պատուհանների մասնագիրը և էսկիզները տես թերթ ԱՆ -9

						Բազում հենակետ			
Փուլ	Տվյժբան	Թերթ	Փաստթիվ	Ստորագ	Թվակ.	Ճարտարապետա-շինարարական մաս	Փուլ	Թերթ	Թերթեր
							ԱՆ	3	
Նախագծող						ՇԵՆՔԻ ՀԱՏԱԿԱԳԻԾ + 0.00 ՆԻՇՈՒՄ			
Նախագծող									

ՃԱԿԱՏ 1 - 2

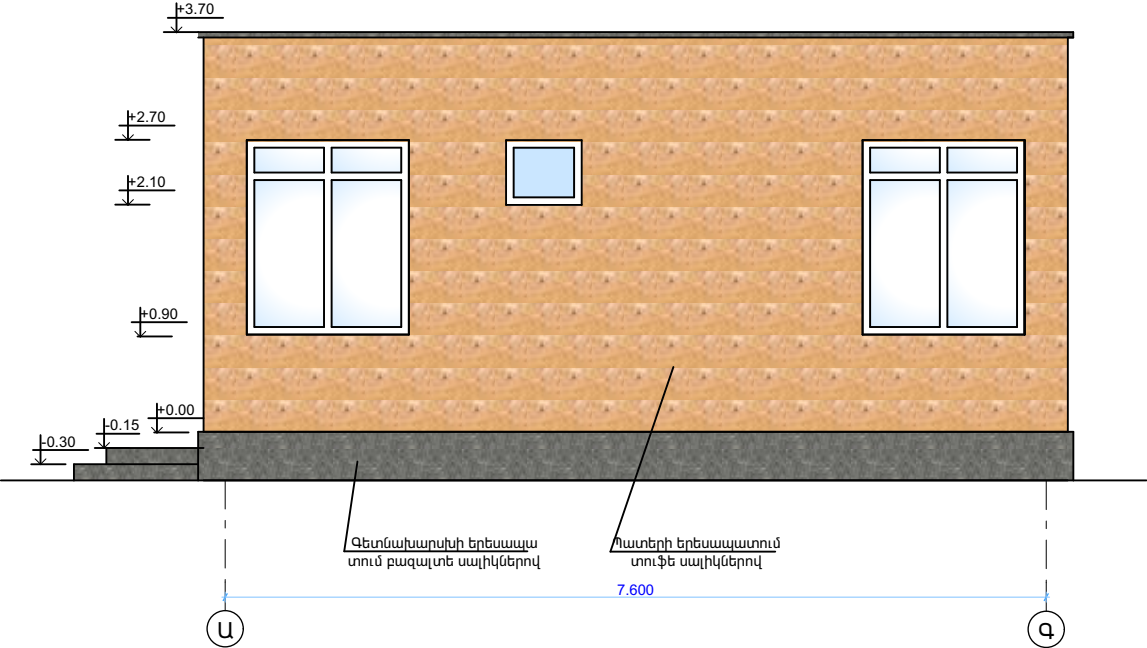


ՃԱԿԱՏ Գ - Ա

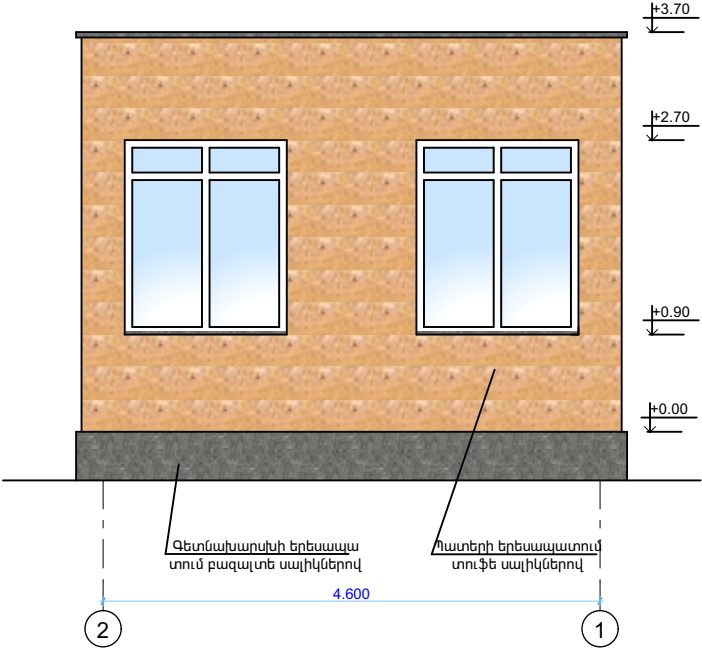


						Բազում հենակետ			
Փուլի	Տղմբան	Թերթ	Փաստրիվ	Ստորագ	Թվակ.	Ճարտարապետա-շինարարական մաս	Փուլ	Թերթ	Թերթեր
							ԱՆ	4	
Նախագծող									
Նախագծող						ՃԱԿԱՏ 1 - 2, ՃԱԿԱՏ Գ - Ա			

ՃԱԿԱՏ Ա - Գ

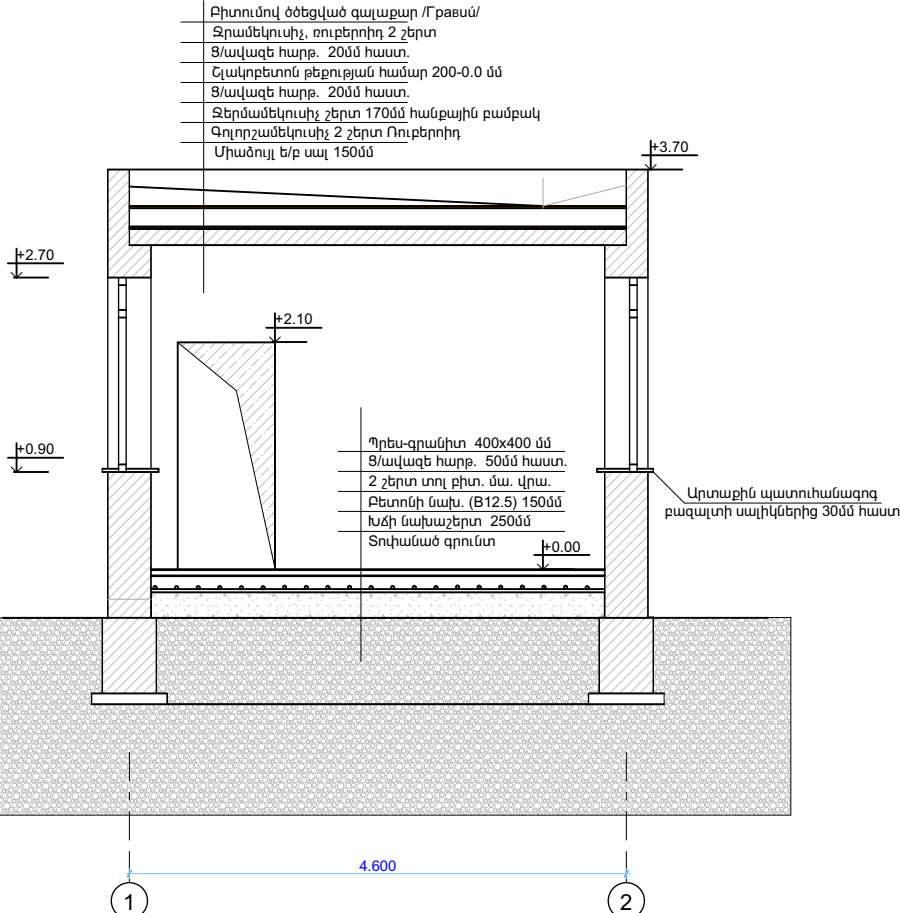


ՃԱԿԱՏ 2 - 1

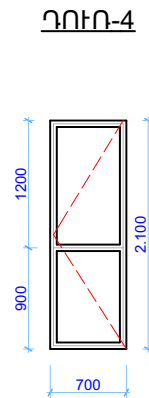
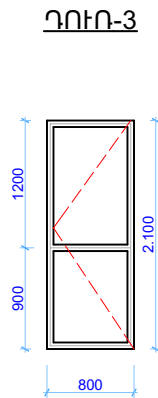
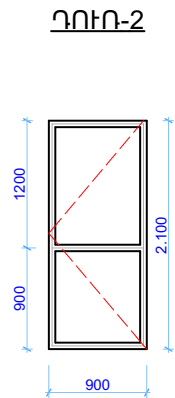
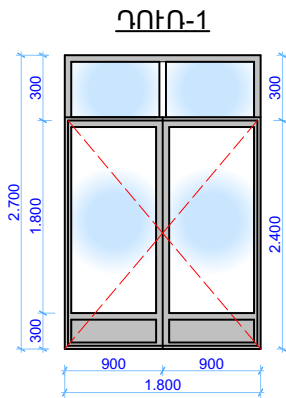


Փուլի	Տղմբան	Թերթ	Փաստրիվ	Ստորագ	Թվակ.				
						Հարտարապետա-շինարարական մաս		Փուլ	Թերթ
Նախագծող								ԱՆ	4
Նախագծող						ՃԱԿԱՏ 2 - 1, ՃԱԿԱՏ Ա - Գ			

ԿՏՐԿԱԾՔ 1 - 1

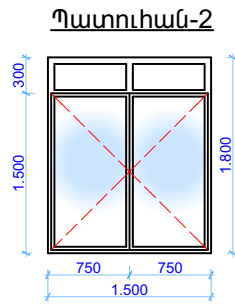
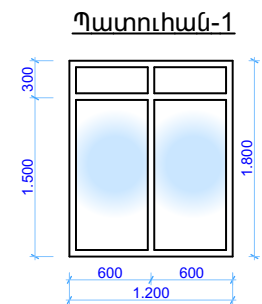


Փուլ	Տղմքան	Թերթ	Փաստրիկ	Ստորագ	Թվակ.				
						Հարտարապետա-շինարարական մաս	Փուլ	Թերթ	Թերթեր
Նախագծող							ԱՆ		
Նախագծող						ՀԱԿԱՏ 2 - 1, ՀԱԿԱՏ Ա - Գ			

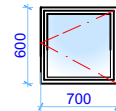


ՊԱՏՈՒՀԱՆՆԵՐԻ ԵՎ ԴՈՆԵՐԻ ՄԱՍՆԱԳԻՐ

ԳԳ	Անվանումը	Քանակ	Չափերը	Բացվող	Չբացվող	Ընդամենը	
		Հատ	մմ	մ ²	մ ²	Բացվող	Չբացվող
1	Պատուհան - 1	2	1.200 x 1.800	0.000	2.16	0.000	4.32
	Պատուհանագող 300մմ լայն պլասմաս	2	L = 1.2գծմ			L =2.4 գծմ	
2	Պատուհան - 2	6	1500 x 1.800	2.25	0.45	13.5	2.7
	Պատուհանագող 300մմ լայն պլասմաս	6	L = 1.5գծմ			L = 9.0 գծմ	
3	Պատուհան - 3	1	700 x 600	0.42	0.000	0.42	0.000
	Պատուհանագող 300մմ լայնությամբ /խցեսալ/		S = 0.21 մ ²			S = 0.21 մ ²	
	Պատուհանագողների տակ ց/ավազի հարթեցնող շերտ 30մմ հաստությամբ S = 4.02 մ ²						
1	Դուռ- 1 արտաքին մետաղապեղկտակ ապակի քերծուտ.	1	1.800 x 2.700	4.32	0.54	4.32	0.54
2	Դուռ- 2 ներքին խուլ մետաղապլաստ սպիտակ	1	900 x 2.100	1.89	0.000	1.89	0.000
3	Դուռ- 3 ներքին խուլ մետաղապլաստ սպիտակ	1	800 x 2.100	1.68	0.000	1.68	0.000
4	Դուռ- 4 ներքին խուլ մետաղապլաստ սպիտակ	1	700 x 2.100	1.47	0.000	1.47	0.000
1,2,3,	Ընդամենը պատուհան	12	27.60			13.92	7.02
2,3,4	Ընդամենը դուռ ներքին	3	5.04			5.04	0.000
1	Ընդամենը դուռ արտաքին	1	4.86			4.32	0.54



Պատուհան-3



Ծանոթություն

Դռների և պատուհանների պատվերները ձևակերպել, բացվածքների չափերը ճշգրտելուց հետո միայն:

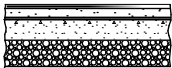
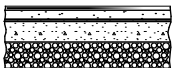
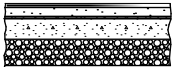

Մետաղապլաստե եվրոպական պրոֆիլով ներքին դուռ սպիտակ գույնի:

Մետաղապլաստե պատուհան եվրոպական պրոֆիլով երկտակ ապակեփաթեթով սպիտակ գույնի

Մետաղապլաստե եվրոպական արտադրության արտաքին դուռ սպիտակ գույնի:

						Բազում հենակետ			
Փուլի	Տղմբան	Թերթ	Փաստորիկ	Ստորագ	Թվակ.	Ճարտարապետա-շինարարական մաս	Փուլ	Թերթ	Թերթեր
							ԱՆ		
Նախագծող						ՊԱՏՈՒՀԱՆՆԵՐԻ ԵՎ ԴՈՆԵՐԻ ԷՍԿԻԶՆԵՐ, ՄԱՍՆԱԳԻՐ			
Նախագծող									

ՀԱՏԱԿՆԵՐԻ ՀԱՏՈՒՅԹՆԵՐ ԵՎ ՄԱՍՆԱԳԻՐ

N/N	ՀԱՏԱԿԻ ՏԵՍԱԿԸ	ՀԱՏՈՒՅԹԸ	ՇԵՐՏԵՐԸ	ՄԱԿԵՐԵՍԸ /մք/	ՍԵՆՅԱԿՆԵՐԻ N-ը	ԾԱՆՈԹՈՒԹՅՈՒՆ
1.	Բազալտե հատակ - 30մմ հաստ		1. Բազալտե սալիկներ h=30մմ 2. Ցեմենտ-ավազե հարթաշերտ 20մմ հաստ. 3. Բետոնի նախաշերտ (B12.5) 100մմ 4. Խճի նախաշերտ 150մմ 5. Տոփանած գրունտ 250մմ	2.16	5	Նայել - ԾԱՆ. 1/
2.	Հատակի երեսապատման սալիկ /Մետալախ/		1. Մետալախ 400x400 մմ 2. Ցեմենտ-ավազե հարթաշերտ 50մմ հաստ. 3. 2 շերտ տոլ բիտ. մածիկի վրա. 4. Բետոնի նախաշերտ (B12.5) 150մմ 5. Խճի նախաշերտ 250մմ 6. Տոփանած գրունտ	2.4	4	Նայել - ԾԱՆ. 1/
3.	Լամինատե հատակ 6մմ		1. Լամինատի հատակ 6մմ 2. Ցեմենտ-ավազե հարթաշերտ 50մմ հաստ. 3. 2 շերտ տոլ բիտ. մածիկի վրա. 4. Բետոնի նախաշերտ (B12.5) 150մմ 5. Խճի նախաշերտ 250մմ 6. Տոփանած գրունտ	16.26	2;3	Նայել - ԾԱՆ. 1/,
4.	Պրես-գրանիտե հատակ 400x400մմ		1. Պրես-գրանիտ 400x400 մմ 2. Ցեմենտ-ավազե հարթաշերտ 50մմ հաստ. 3. 2 շերտ տոլ բիտ. մածիկի վրա. 4. Բետոնի նախաշերտ (B12.5) 150մմ 5. Խճի նախաշերտ 250մմ 6. Տոփանած գրունտ	10.5	1	Նայել - ԾԱՆ. 1/, Պրես-գրանիտե շրիշակներով L= 8.3 զծմ / h =8սմ/

Ծանոթություն

Բոլոր տեսակի հատակներում բետոնի նախաշերտի մեջ իրականացնել ամրանային ցանց $\phi 8A/c$ p 200 մմ

1/. $\phi 8A/c \sum L=310մ - 124կգ$

						Բազում հենակետ			
Փուլ	Տնօրեն	Թերթ	Փաստթիվ	Ստորագ	Թվական				
						Ճարտարապետա-շինարարական մաս	Փուլ	Թերթ	Թերթեր
Նախագծող							ԱՆ		
Նախագծող						ՀԱՏԱԿՆԵՐԻ ՀԱՏՈՒՅԹՆԵՐ ԵՎ ՄԱՍՆԱԳԻՐ			

ՆԵՐՔԻՆ ՀԱՐԴԱՐՄԱՆ ԱՇԽԱՏԱՆՔՆԵՐԻ ՄԱՍՆԱԳԻՐ

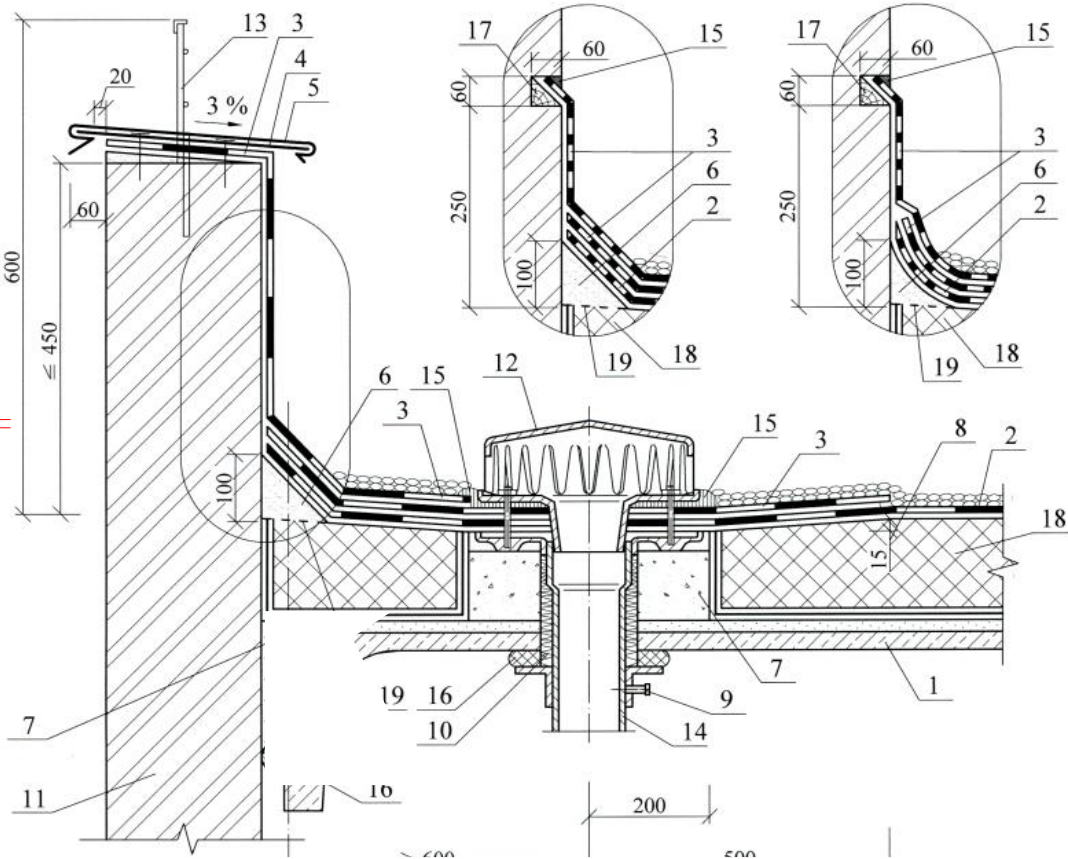
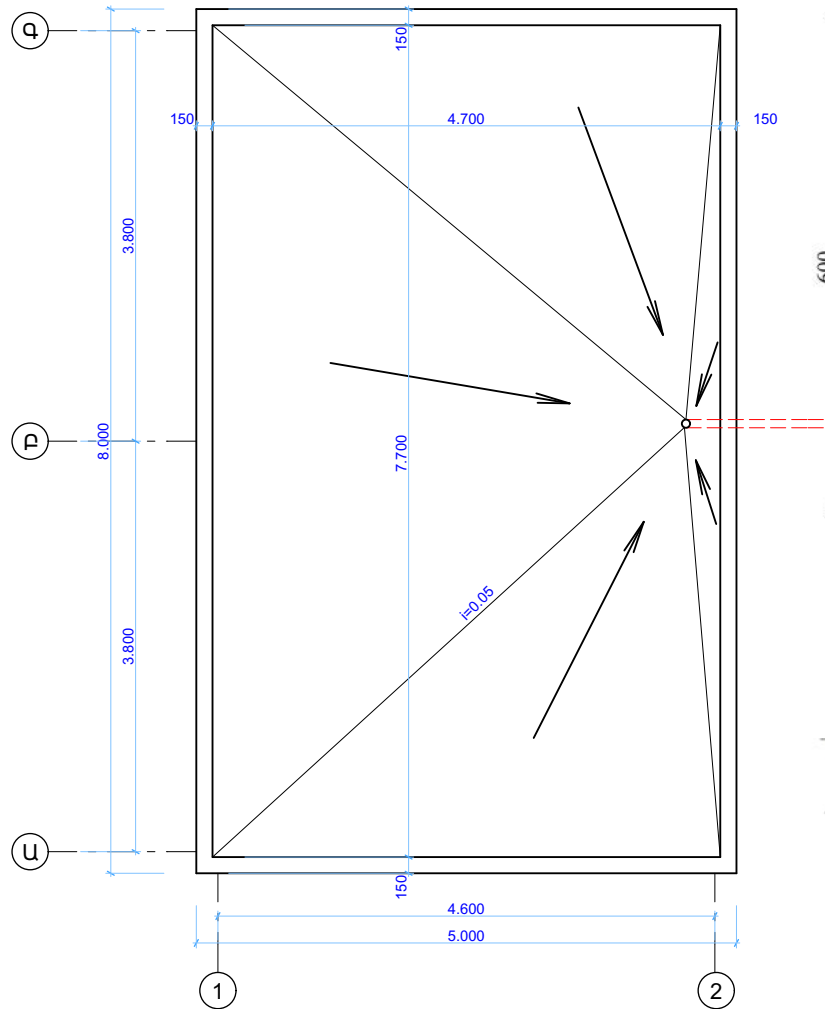
N/N	ՍԵՅԱԿՆԵՐԻ ԱՆՎԱՆ.	ՊԱՐԱԳԻԾԸ.	ՍԵՆՅԱԿԻ ԲԱՐՁՐ.	ԱՌԱՍՏԱՐԻ ՄԱԿԵՐԵՍԸ /մք/.		ՊԱՏԵՐԻ ՄԱԿԵՐԵՍԸ (առանց բացվացքների) /մք/.		ՊԱՏԵՐԻ ԱՎԱՐ (առանց բացվացքների) /մք/.		ԱՌԱՍՏԱՐԻ ԱՎԱՐ ԳԱՋՈՎ /մք/.	ՇԵՊԵՐԻ ԱՎԱՐ /մք/.
				Հարդարման տեսակը	Քանակը	Հարդարման տեսակը	Քանակը	Գաջի սվաղ	Ցեմ. ավազի սվաղ		
1.	Սրահ	13.4	3.0	Լատեքսային ներկում	10.5	Լատեքս	28.12	28.12		10.5	2.04
2.	Սենյակ	13.4	3.0	Լատեքսային ներկում	9.66	Լատեքս	29.76	29.76		9.66	2.04
3.	Խոհանոց	10.6	3.0	Լատեքսային ներկում	6.6	Լատեքս	24.72	24.72		6.6	2.04
4.	Սանհանգույց	6.4	3.0	Կախովի առաստաղ ՊՎԽ - ից	2.4	Երեսապատման սալիկներ /խեցեսալ/	17.31		17.31		0.98

ՆԵՐՔԻՆ ՀԱՐԴԱՐՄԱՆ ԱՇԽԱՏԱՆՔՆԵՐ
ՄԱՍՆԱԳԻՐ

Հ/Հ	ԱՆՎԱՆՈՒՄ	ԸՆԴԱՄԵՆԸ	
1	Առաստաղի գաջի սվաղ	26.76մ ²	
2	Առաստաղի լատեքսային ներկում	26.76մ ²	
3	Կախովի առաստաղ ՊՎԽ - ից	2.4մ ²	
4	Պատերի գաջի սվաղ (առանց բացվացքների)	82.6մ ²	
5	Պատերի լատեքսային ներկում(առանց բացվացքների)	88.6մ ²	
6	Պատերի ց/ավազի սվաղ (առանց բացվացքների)	17.31մ ²	
7	Պատերի երեսապատում խեցեսալերով (առանց բացվացքների)	17.31մ ²	
8	Շեփերի գաջի սվաղ	6.12մ ²	
9	Շեփերի լատեքսային ներկում	6.12մ ²	
10	Շեփերի ց/ավազի սվաղ	1.95մ ²	
11	Շեփերի երեսապատում խեցեսալերով	1.95մ ²	

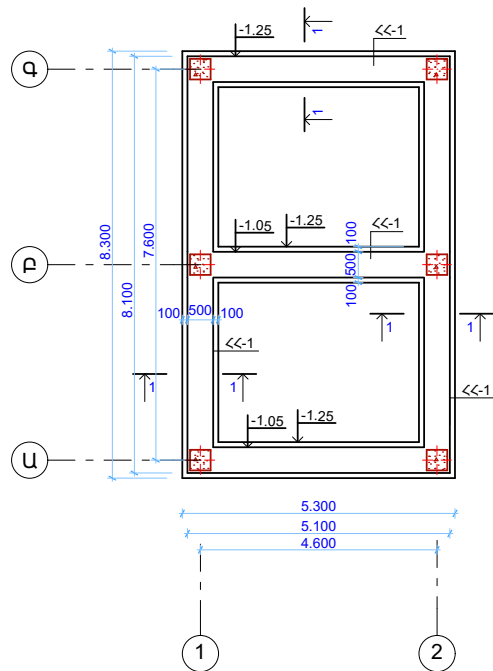
						Բազում հենակետ			
Փուլի	Տնօրեն	Թերթ	Փաստթիվ	Ստորագ	Թվական				
						Ճարտարապետա-շինարարական մաս	Փուլ	Թերթ	Թերթեր
							ԱՆ		
Նախագծող						ՆԵՐՔԻՆ ՀԱՐԴԱՐՄԱՆ ԱՇԽԱՏԱՆՔՆԵՐ			
Նախագծող									

ՏԱՆԻՔԻ ԶՐԱՇԵՈՒՑՄԱՆ ՀԱՏԱԿԱԳԻԾ

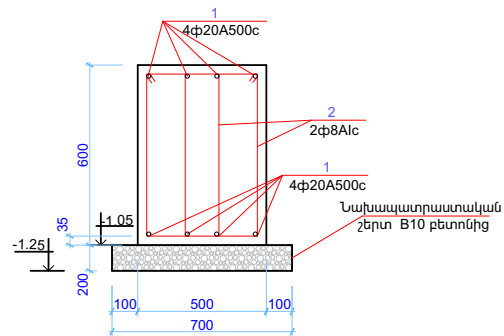


Փուլ	Տղմբան	Թերթ	Փաստրիվ	Ստորագ	Թվակ.	Բազում հենակետ			
						Հարտարապետա-շինարարական մաս	Փուլ	Թերթ	Թերթեր
Նախագծող							ԱՆ		
Նախագծող						ՀԱԿԱՏ 2 - 1, ՀԱԿԱՏ Ա - Գ			

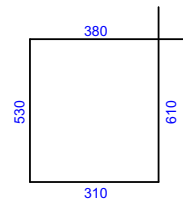
ՀԻՄՔԻ ՀԱՏԱԿԱԳԻԾ -1.25 ՆԻՇՈՒՄ



1 - 1
/ՀՀ-1/



Պիրք -2



ՀՀ - 1 ՀԻՄՔԻ ՄԱՍՆԱԳԻՐ

Էլեմենտի անվանումը	Պիրք	Էսքիզ	Փ մմ.	Երկարություն	Քանակ հատ	Քաշը կգ.
ՀՀ-1	1		20A500c	Ընդ երկ. 286 մ.	—	715.0
	2	Նայել էսքիզ	8A1c	1890 մմ	358	270.7
	Թեոն B20 - 9.97 մ³					
	Նայելատրաստական շերտ Թեոն B10 - 3.96 մ³					

						Բազում հեռակետ			
Փուլի	Տվյալան	Թերթ	Փաստորիկ	Ստորագ	Թվակ.	Ճարտարապետա-շինարարական մաս	Փուլ	Թերթ	Թերթեր
							ԱՆ	13	
Նայխագծող							ՀԻՄՔԻ ՀԱՏԱԿԱԳԻԾ -1.45 ՆԻՇՈՒՄ /ՀՀ-1/		
Նայխագծող									

Technical drawing of a rectangular plate with the following dimensions and features:

- Overall width: 1.160
- Overall height: 360
- Four vertical holes, each with a diameter of $\varnothing 20$.
- Horizontal spacing between hole centers: 200, 200, 200.
- Vertical distance from the bottom edge to the center of the bottom row of holes: 180.
- Vertical distance between the center of the bottom row of holes and the center of the top row of holes: 180.

Technical drawing of a reinforced concrete slab (W-W) showing dimensions and reinforcement details.

Dimensions:

- Overall width: 400
- Overall height: 300
- Effective depth: 200
- Clear height: 100
- Clear width: 340
- Clear height at edge: 150
- Clear width at edge: 155

Reinforcement Details:

- Bars: 8-1, 8-2, 8-3, 8-4
- Bar diameter: $\phi 6Acl$
- Bar spacing: p. 600 (pitch 600)
- Bar diameter: 6mm

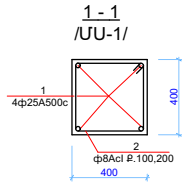
Labels:

- W - W
- կանոնավոր ձևի տուֆե քարերի շարք (Regular stone masonry)
- սլաբի ծովեր (Slab edges)

2). Պատերի շարուն ուղիղ կտրվածքի տուֆ քարից /Արթիկ/ 400մմ հաստ - 17.0մ³

						Բազում հենակետ
Փուլ	Տնօրեն	Թերթ	Փաստրիկ	Ստորագ	Թվակ.	
Նախագծող						Ճարտարապետա-շինարարական մաս
Նախագծող						
						ՄԻԱԶՈՒՅՆ ՍՅՈՒՆԵՐԻ ՄԻՋՈՒԿՆԵՐԻ ԵՎ ԱՐՏԱՔԻՆ ՔԱՐԵ ՊԼՍԵՐԻ ԴԱՍԱԿՈՐՄԱՆ ՍԽԵՄԱՆ

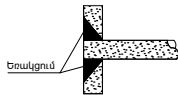
ՄԻԱԶՈՒՅԼ ԱՅՈՒՆ
ՄՍ - 1



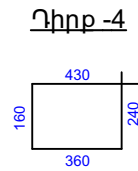
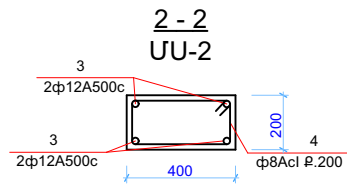
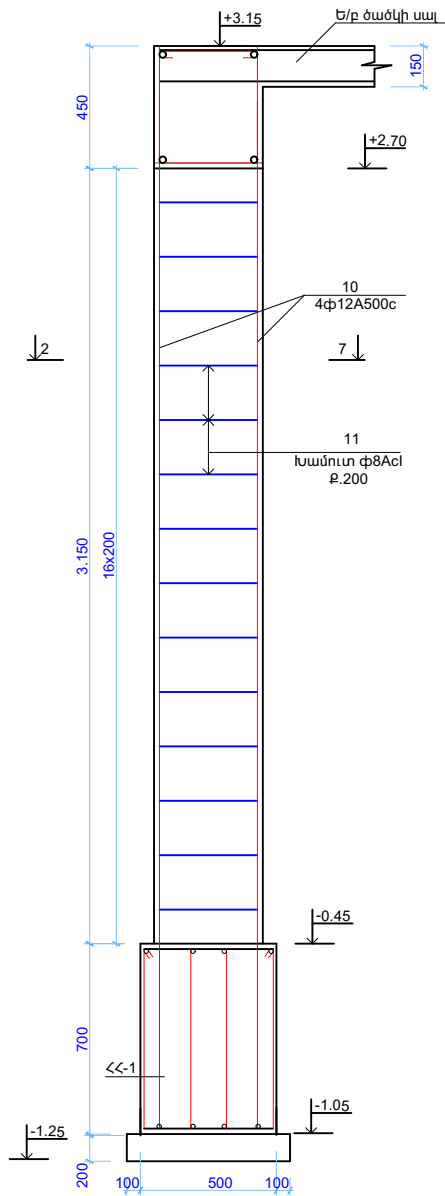
ՇՐՋԱՆԱԿՆԵՐԻ ՎԵՐԻՆ
ՀԵՆԱՐԱՆԱՅԻՆ ՀԱՆԳՈՒՅՑ



ΣΥΦΟΓΛΥ

[illegible]

Ե/Ք ՄԻՋՈՒԿ
ՄՍ - 2

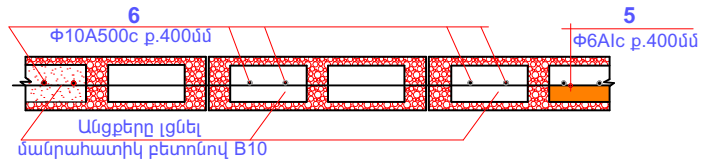


ՄՍ - 1, ՄՍ - 2 ՍՅՈՒՆԵՐԻ ՄԱՍՆԱԳԻՐ

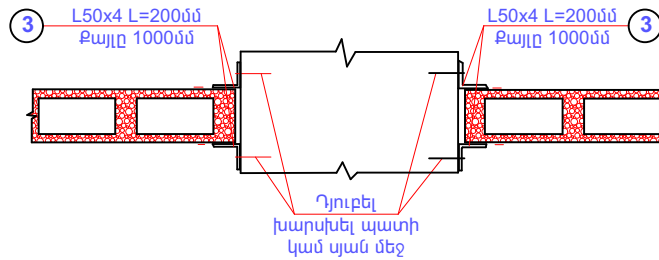
Էլեմենտի անվանումը	Դիրք	Էսքիզ	Փ մմ.	Երկարություն	Քանակ հատ ընդ	Քաշը կգ.
ՄՍ-1 6 հատ	1	—	25A500c	Ընդ. երկ. 92.74մ.	—	332.9
	2	Նայել էսքիզը	8Acl	1590 մմ	168	106.9
	3	-60x2մմ	—	60մմ	24	13.5
	Բետոն B20 - 3.5 մ³					

						Բազում հեմակետ			
Փուլ	Տղմբան	Թերթ	Փաստրթիվ	Ստորագ	Թվակ.				
Նախագծող						Ճարտարապետա-շինարարական մաս			
Նախագծող									
						Ե/Ք ՄԻՋՈՒԿ /Մ-1/, ՄԻԱՋՈՒՅԼ ՍՅՈՒՆԵՐԻ /ՄՍ-1, ՄՍ-2, ՄՍ-3 ԵՎ ՄՍ-4/ ՄԱՍՆԱԳԻՐ			

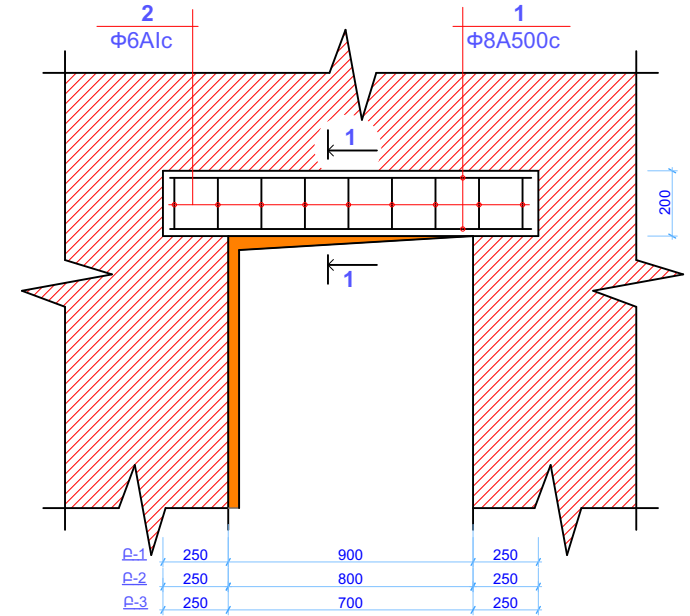
Միջնորմների իրականացում կտրվածք



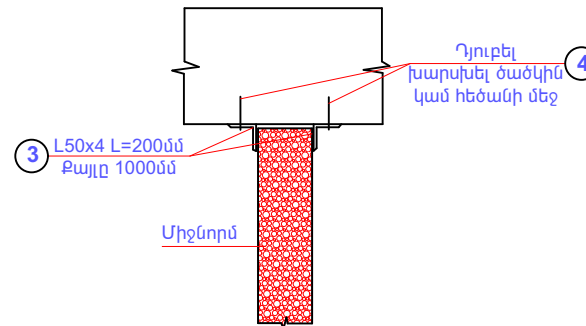
Միջնորմների կապը սյան կամ պատի հետ



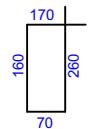
Բարավորի իրականացման սխեմա



Միջնորմների կապը ծածկի հետ Առաստաղի հատվածում



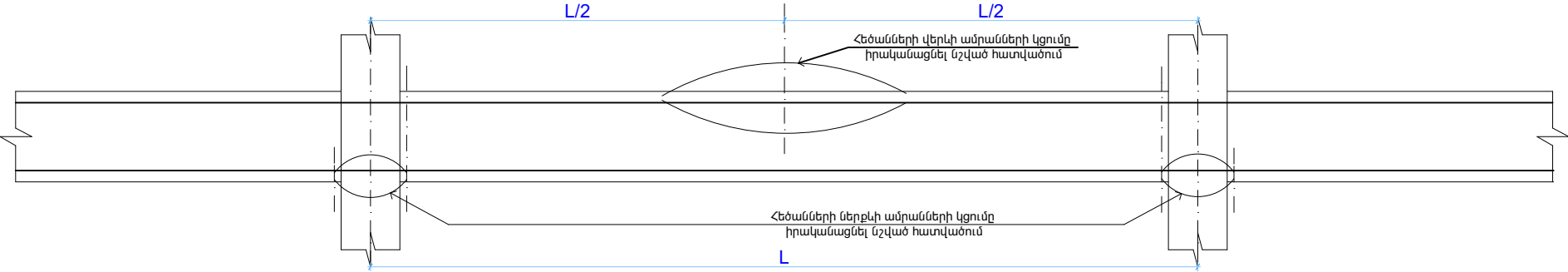
Դիրք -2



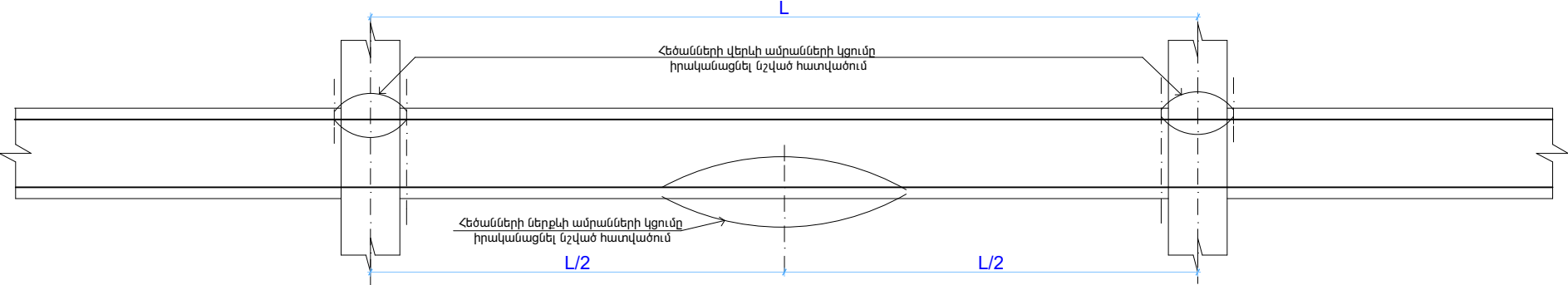
Էլեմենտի անվանումը	Դիրք	Էսքիզ	Փ մմ.	Երկարություն մմ.	Քանակ հատ	Քաշը կգ.	Ընդ. Քաշը կգ.
Բարավոր-1 2 հատ	1	զ.մ.	8A500c	5.6 զ.մ.		2.24	2.24
	2	Նայել էսքիզը	6A1c	660	8	1.18	1.18
	1հատի համար Բետոն B15 0.028մ³						0.028մ³
Բարավոր-2 2 հատ	1	զ.մ.	8A500c	5.2		2.08	2.08
	2	Նայել էսքիզը	6A1c	660	7	1.18	1.18
	1հատի համար Բետոն B15 0.026մ³						0.026մ³
Բարավոր-3 2 հատ	1	զ.մ.	8A500c	4.8 զ.մ.		1.92	1.92
	2	Նայել էսքիզը	6A1c	660	10	1.03	1.03
	1հատի համար Բետոն B15 0.024մ³						0.024մ³
Միջնորմներ	6	զ.մ.	10A500c	108.0զ.մ.		67.0	
	5	զ.մ.	6A1c	189.0 զ.մ.		42.0	
	3	զ.մ.	L50x4	13.58 զ.մ.		49.0	
	4	Դյուբել 130 հատ					
	Պեմզաբլոկ 2.74մ³						
	Պեմզաբլոկի անցքերի մեջ մանրահատիկ բետոնով 1.37մ³						
Էլաստիկ նյութ - 2.45մ²							

						Բազում հենակետ			
Փուլ	Տղմքան	Թերթ	Փաստթիվ	Ստորագ	Թվակ.	Ճարտարապետա-շինարարական մաս	Փուլ	Թերթ	Թերթեր
							ԱՆ		
Նախագծող						ՄԻՋՆՈՐՄՆԵՐԻ ԻՐԱԿԱՆԱՑՈՒՄ ԲԱՐԱԿՈՐ			
Նախագծող									

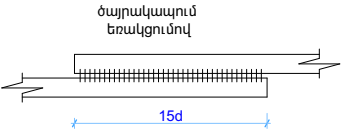
ԾԱԾԿԻ ՀԵԾԱՆՆԵՐԻՈՒՄ / -0.55; +2.70 ՆԻՇԵՐՈՒՄ / ՀՈՐԻԶՈՆԱԿԱՆ ԱՇԽԱՏԱՆՔԱՅԻՆ ԱՄՐԱՆԱԻՆ ՁՈՂԵՐԻ ԿՑՄԱՆ ՍԽԵՄԱ



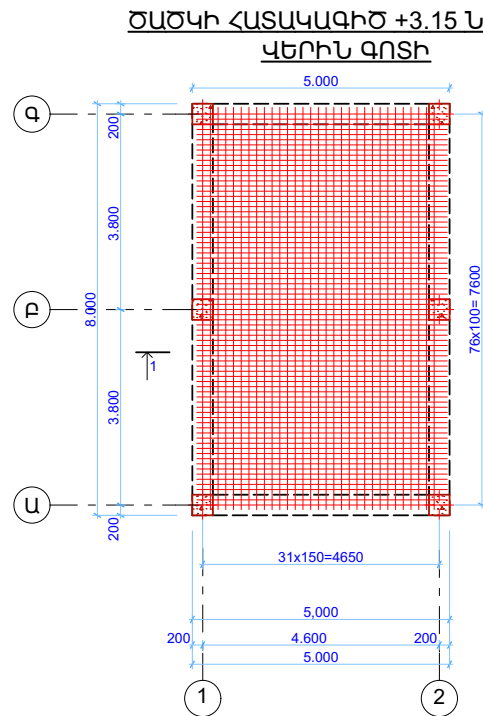
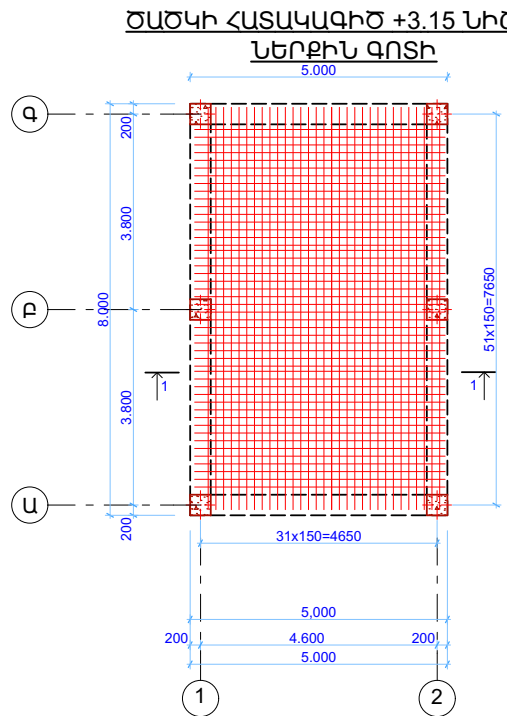
ԺԱՊԱԿԵՆԱՅԻՆ ՀԻՍՔԵՐՈՒՄ ՀՈՐԻԶՈՆԱԿԱՆ ԱՇԽԱՏԱՆՔԱՅԻՆ ԱՄՐԱՆԱԻՆ ՁՈՂԵՐԻ ԿՑՄԱՆ ՍԽԵՄԱ



ԺԱՊԱԿԵՆԱՅԻՆ ԵՎ ԾԱԾԿԻ ՀԵԾԱՆՆԵՐԻՈՒՄ / -0.55; +2.70 ՆԻՇԵՐՈՒՄ / ՀՈՐԻԶՈՆԱԿԱՆ ԱՇԽԱՏԱՆՔԱՅԻՆ ԱՄՐԱՆԵ ՁՈՂԵՐԻ ԿՑՄԱՆ ՀԱՆԳՈՒՅՑ



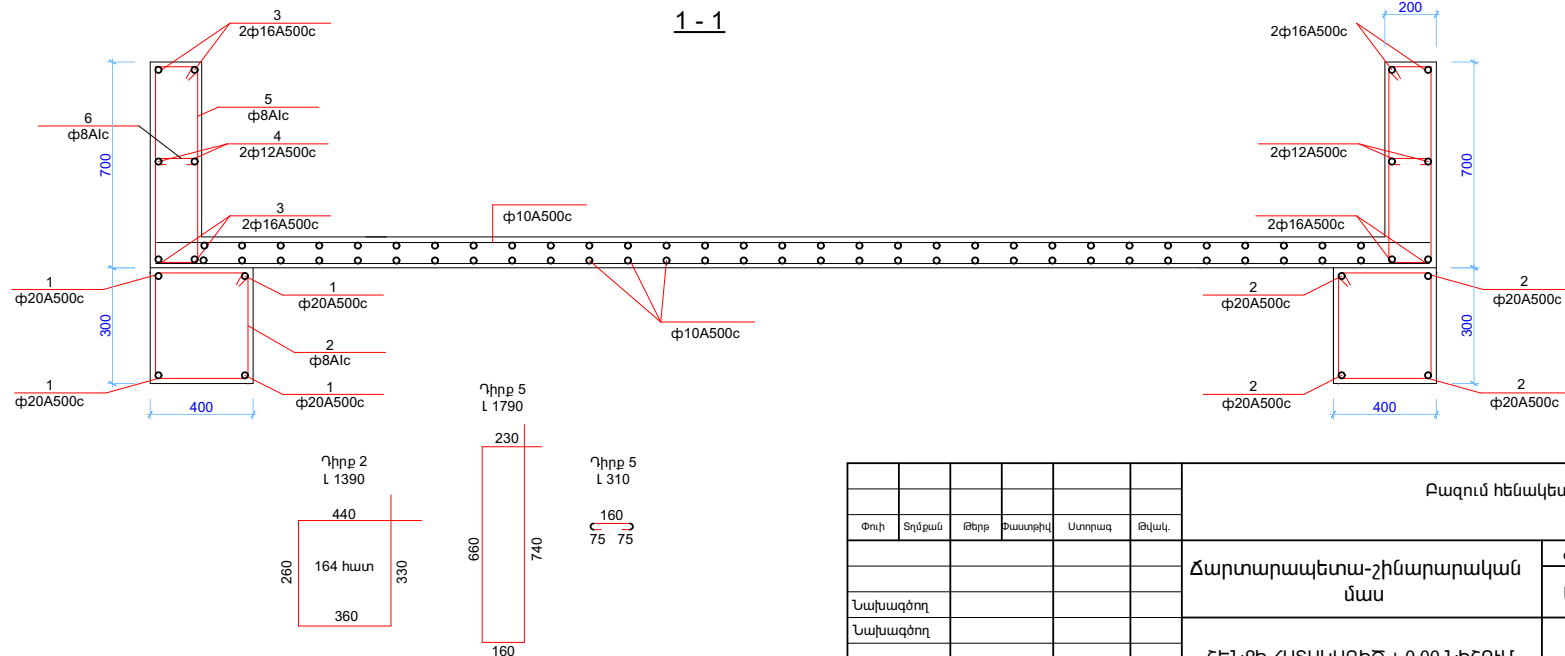
						Բազում հենակետ			
Փուլի	Տղմբան	Թերթ	Փաստրիվ	Ստորագ	Թվակ.	Ճարտարապետա-շինարարական մաս		Փուլ	Թերթ
Նախագծող								ԱՆ	Թերթեր
Նախագծող									



Քետոն B20 - 5.240³

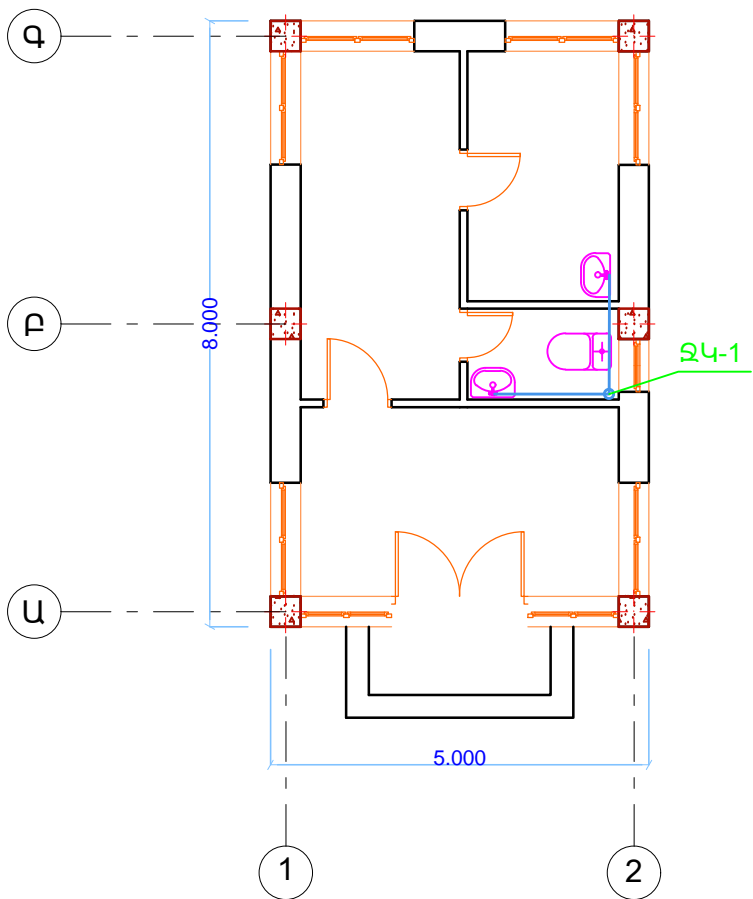
Փ10A500c -730կգ

1 - 1

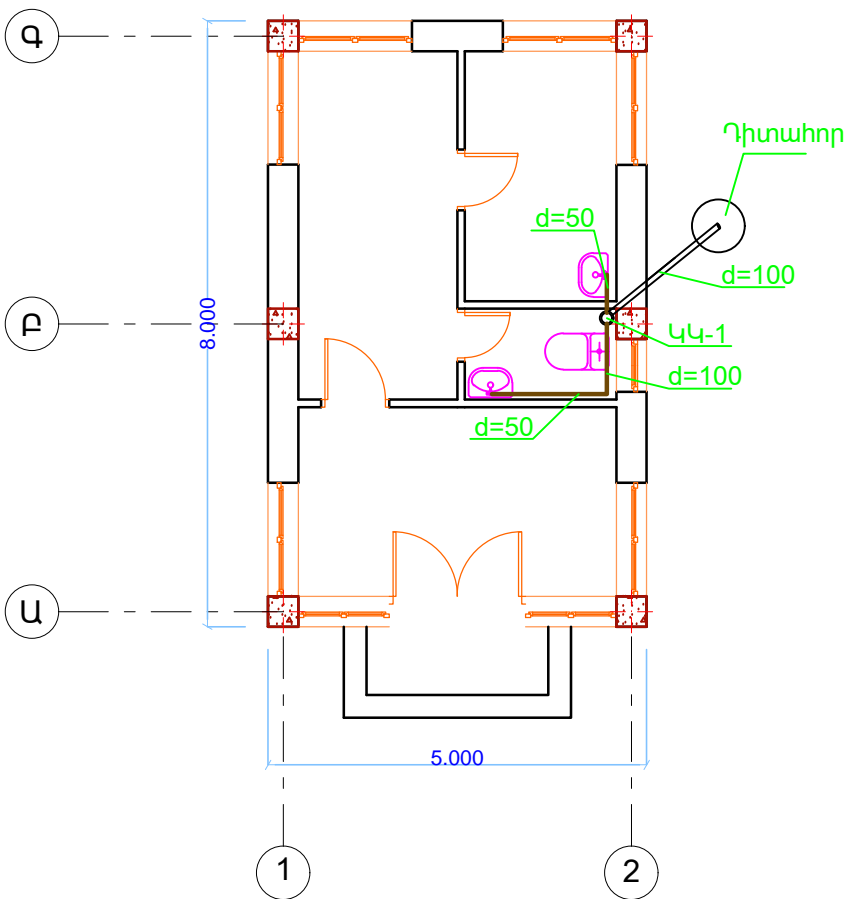


Բազում հեռակետ					
Փուլ	Տվյալ	Թեր	Փաստիվ	Ստորագ	Թվակ
Ճարտարապետա-շինարարական մաս					
Նախագծող					
Նախագծող					
ՇԵՆՔԻ ՀԱՏԱԿԱԳԻԾ + 0.00 ՆԻՇՈՒՄ					

ՇԵՆՔԻ ՀԱՏԱԿԱԳԻԾ + 0.00 ՆԻՇՈՒՄ
ՋՐԱՄԱՏԱԿԱՐԱՐՈՒՄ



ՇԵՆՔԻ ՀԱՏԱԿԱԳԻԾ + 0.00 ՆԻՇՈՒՄ
ԿՈՅՈՒՂԻ




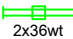
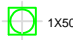


Ջրաչափի հորի մասնագիր		
Անվանումը	Չափման միավոր	Ընդամենը
Գրունտի քանդում 3-րդ կարգ	խմ	0.5
Ե/բետոնե հավաքովի հոր D 500 B 15	խմ	0.3
Ամրան Ա 1	կգ	12
Թուջե մտոց	հատ	1
Ջրաչափ Φ 20	հատ	1
փական Φ 20	հատ	1
Ձևավոր մասեր	հատ	1
Գրունտի տեղափոխում 15 կմ	խմ	0.5

Կոյուղու ցանցի մասնագիր					
	Պայմանական նշանը	Անվանումը	Կ Կ - 1	Չափման միավոր	Ընդամենը
	— Կ — Կ —	Կոյուղու պոլիէթիլեն խողովակ d=100 մմ մ	6	գծմ	6
	— Կ — Կ —	Կոյուղու պոլիէթիլեն խողովակ d= 50 մմ մ	4	գծմ	4
		Լվացարան ոտնակով (երկտեղանոց)	2	հատ	2
		Ջուգարանակոնք	1	հատ	1
		Φ100 ձևավոր մասեր	3	հատ	3
		Φ50 ձևավոր մասեր	4	հատ	4
		Միացում գոյ. ունեցող կոյուղագծին	1	հատ	1
		Պոլիմերցեմ. լուծույթի սրսկում Φ54մմ անցքերում L=100մմ	1	հատ	1
		Ե/բետոնե կոր դիտահորի կառուցում համաքովի էլեմենտներց 1 հատ Φ 1000	B 15 դաս	խմ	0.6
		Ամրան Ա 1		կգ	20
		Թուջե մտոց	1	հատ	1
		Գրունտի քանդում 3 -րդ կարգ և տեղափոխում 15 կմ		խմ	1.0

Ջրամատակարարման ներքին ցանցի մասնագիր			
Անվանումը	Ջ Կ - 1	Չափման միավոր	Ընդամենը
Մետաղալաստե ջրի խողովակ Φ 15	7	գծմ	7
Մետաղալաստե ջրի խողովակ Φ 20	10	գծմ	10
փական Φ 15	3	հատ	3
փական Φ 20	1	հատ	1
Ձևավոր մասեր	8	հատ	8
Միացում գոյ. ունեցող ջրագծին	1	հատ	1
Պոլիմերցեմ. լուծույթի սրսկում Φ24մմ անցքեր.	1	հատ	1

						<div>ԲԱԶՈՒՄ</div>				
Փուլի	Տղմբան	Թերթ	Փաստթիվ	Ստորագ	Թվակ.	Հիդրոտեխնիկական մաս		Փուլ	Թերթ	Թերթեր
								ԱՆ	1	1
Նախագծող						ՇԵՆՔԻ ՀԱՏԱԿԱԳԻԾ + 0.00 ՆԻՇՈՒՄ ՋՐԱՄԱՏԱԿԱՐԱՐՈՒՄ ԵՎ ԿՈՅՈՒՂԻ				
Նախագծող										

ՊԱՅՄԱՆԱԿԱՆ ՆՇԱՆՆԵՐ	
ՏԻՊԸ	ԱՆՎԱՆՈՒՄԸ
	ԷԼԵԿՏՐԱԿԱՆ ՎԱՀԱՆԱԿ, ՈՒԺԱՅԻՆ
	ԱՆՋԱՏԻՉ ՄԵԿ ՍԵՂՄԱԿՈՎ
	ՎԱՐԴԱԿ
	ԼՅՈՒՄԻՆԻՍԵՆՏԱՅԻՆ ԼՈՒՍԱՏՈՒ 2x36 Wt ԼԱՄՊՈՎ
	ՇԻԿԱՑՄԱՆ ԼԱՄՊ 1x1006ՎՏ ԼՈՒՍԱԿԱԼՈՎ

ԸՆԴՀԱՆՈՒՐ ԽԵՂԵԿՈՒԹՅՈՒՆՆԵՐ

Նախագիծը մշակված է **Երևանի Արարկիր վարչական շրջանի Ա. Իսահակյանի կենտրոնական գրադարանի հ. 29 մասնաճյուղի հիմնանորոգման** ներքին էլեկտրականության, ներքին համակարգչային,հեռախոսային և հեռուստատեսության ցանցերի մոնտաժային աշխատանքների համար՝ համաձայն ճարտարապետա-շինարարական լուծումների, բոլոր տեխնիկական առաջադրանքների, պատվիրատուի կողմից տրված առաջադրանքների, և էլեկտրոտեխնիկական կանոնակարգի, NEC (National Electical Code),СП 31-110-2007 СНиП 67-78-ի հիման վրա:

Նախագծում ընգրկված են ՝

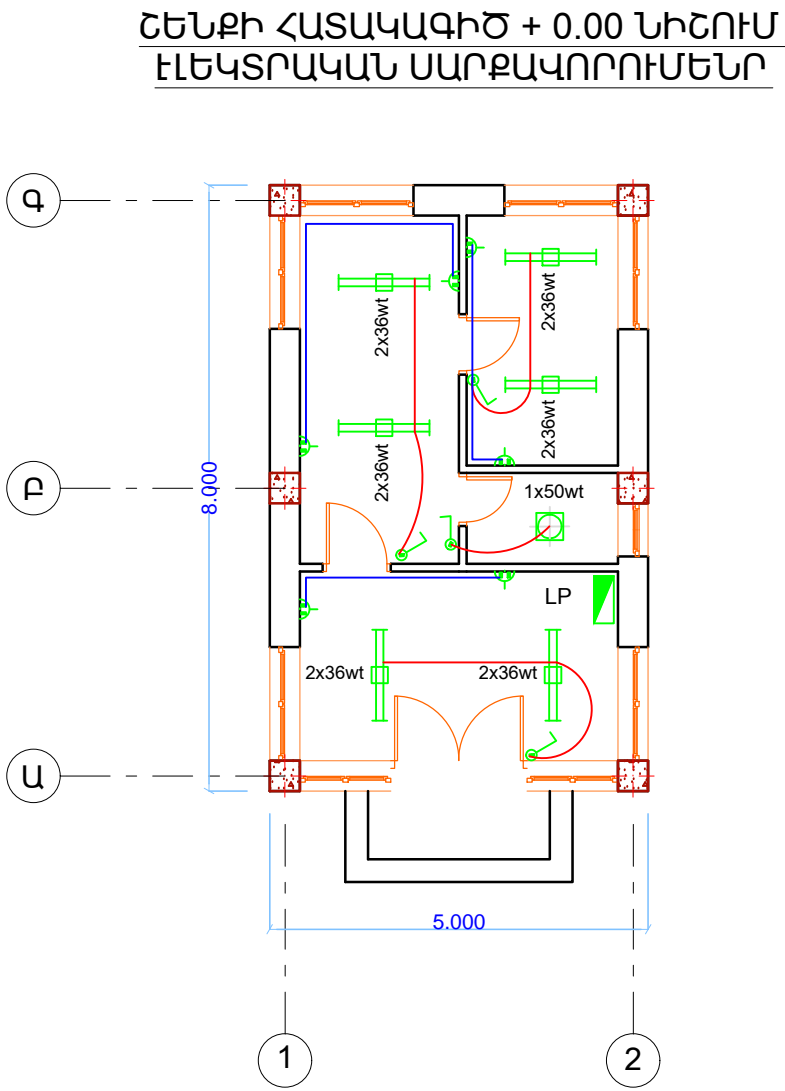
- 1.Ընդհանուր տեղեկությունները:
- 2.Օգտագործված պայմանական նշանների ցանկը:
- 3. Էլ. վարդակների, լուսատուների միացման սխեմաները:
- 4. Խմբային վահանակների ավտոմատ անջատիչների հասցեավորման աղյուսակները:
- 5. Օգտագործվող էլ. նյութերի մասնագիրը

Ելնելով էլեկտրական բեռնվածքի հաշվարկի համար տրված տվյալներից՝ սնուցող էլ.վահանակների դրվածքային հզորությունը հեռանկարում կկազմի եռաֆազ 20 կՎտ: Էլեկտրաէներգիայի բաշխումը կատարվում է խմբային էլ. վահանակների (LP) արկղից, խմբային էլ. վահանակի մեջ տեղադրվում են միաբևեռ,եռաբևեռ ավտոմատ անջատիչները ,հողանցման և գրոյական կոնտուրները:

Խմբային ցանցերը կառուցվում են պղնձե բազմաջիղ մալուխներով և հաղորդալարերով : Ներքին վարդակային ցանցերը կառուցել 2x4 մմ և կտրվածքի պղնձե բազմաջիղ էլ. մալուխների միջոցով: Ներքին լուսավորության ցանցերը կառուցել 1x1.5մմ, կտրվածքի պղնձե բազմաջիղ էլ. հաղորդալարերի միջոցով: Վարդակները և անջատիչները տեղադրել հաշվի առնելով տվյալ սենյակի կահավորանքը և օգտագործման անվտանգությունը: Խմբային էլ. վահանակը տեղադրել հատակից 1500մմ բարձրության վրա: Որպես պաշտպանիչ միջոցներ հարկավոր է կառուցել ներքին հողանցման ցանց ,միացնելով գործող հողանցման կոնտուրին:

						<div>ԲԱԶՈՒՄ</div>			
Փուլի	Տղմբան	Թերթ	Փաստթիվ	Ստորագ	Թվակ.				
						Էլեկտրոտեխնիկական մաս	Փուլ	Թերթ	Թերթեր
							ԱՆ	1	2
Նախագծող							ԸՆԴՀԱՆՈՒՐ ՏՎՅԱԼՆԵՐ		
Նախագծող									

Էլեկտրականության մասնագիր			
N.	Անվանումը	Չափման միավոր	Ընդամենը
1.	Եռաֆազ ավտոմատ անջատիչ 63 Ա	հատ	1
2.	Միաֆազ ավտոմատ անջատիչ 25 Ա	հատ	3
3.	Միաստեղ անջատիչ 10 Ա	հատ	4
4.	Երկբևեռ վարդակ 10 Ա	հատ	6
5.	Բաժանման տուփ	հատ	4
6.	Վարդակների և անջատիչների համար տուփեր	հատ	10
7.	Լյումինիսցենտային լուսատու 2x36 վտ	հատ	6
8.	Կետային լուսատու 1x1006 վտ	հատ	1
9.	Մալուխ ՎՎԳ 4x10 մայրուղային գիծ	գծմ	20
10.	Հաղորդալար ՊՊՎ 2x4 մմ/ք (կապույտ)	գծմ	94
11.	Հաղորդալար ՊՊՎ 1x2.5 մմ/ք (կարմիր)	գծմ	56
12.	Վինիլպլաստե Փ 20 մմ խողովակ մայրուղային գծի համար	գծմ	20
13.	Կրակմարիչ ՅՕ 3	հատ	1



						ԲԱԶՈՒՄ		
Փուլ	Տղմբան	Թերթ	Փաստթիվ	Ստորագ	Թվակ.	Էլեկտրոտեխնիկական մաս	Փուլ	Թերթ
							ԱՆ	Թերթեր
Նախագծող						ՇԵՆՔԻ ՀԱՏԱԿԱԳԻԾ + 0.00 ՆԻՇՈՒՄ ԷԼԵԿՏՐԱԿԱՆ ՍԱՐՔԱՎՈՐՈՒՄԵՆՐ	2	2
Նախագծող								