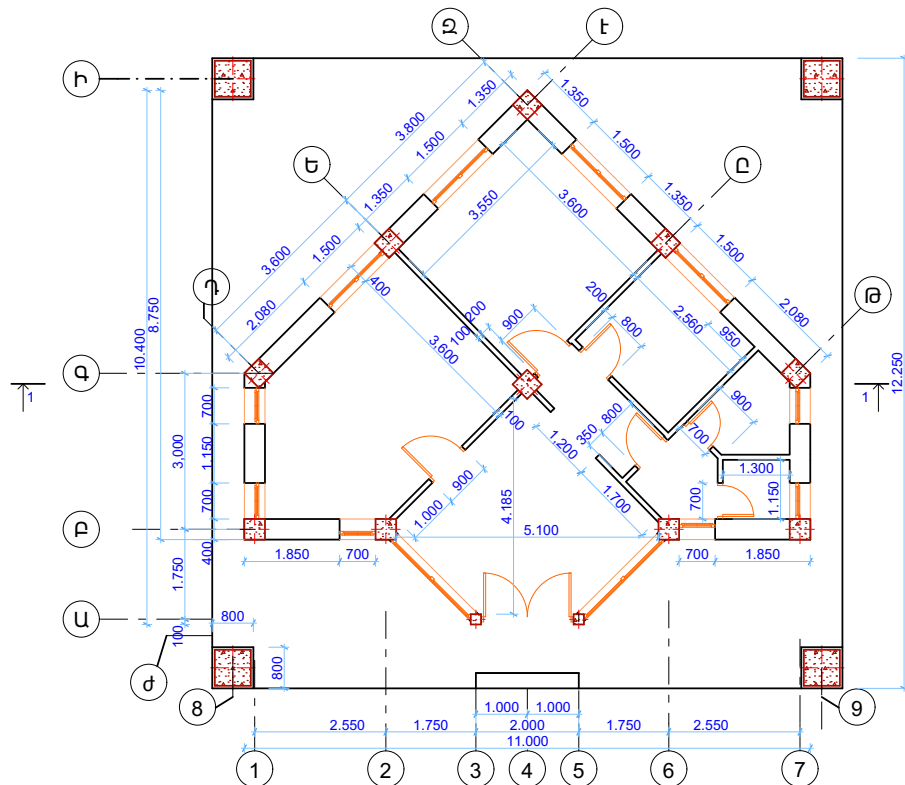
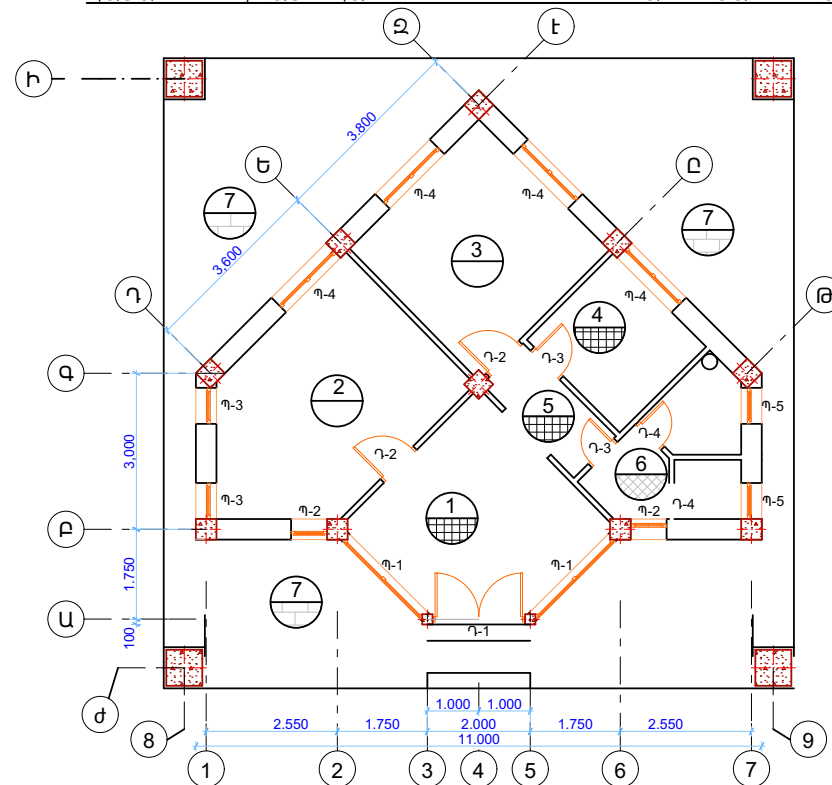


ՇԵՆՔԻ ՀԱՏԱԿԱԳԻԾ + 0.00 ՆԻՇՈՒՄ



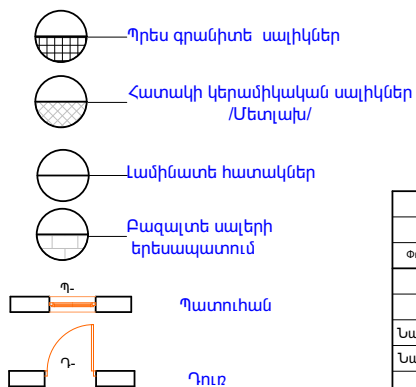
ՇԵՆՔԻ ՀԱՏԱԿԱԳԻԾ + 0.00 ՆԻՇՈՒՄ  
ՀԱՏԱԿՆԵՐԻ, ՊԱՏՈՒՀԱՆՆԵՐԻ ԵՎ ԴՈՆԵՐԻ ՄԱԿՆԻՇԱԿՈՐԱՍԱՐ



ՄԵՆՅԱԿՆԵՐԻ ԱՆՎԱՆԱՑԱՆԿ

ՄԵՆՅԱԿԻ Հ/Հ	ԱՆՎԱՆՈՒՄ	ՄԱԿ-ԵՐԵՄ ԿՄ²
1	Սրահ	13.81մ²
2	Աշխատասենյակ	16.28մ²
3	Սենյակ	12.69մ²
4	Խոհանոց	6.10մ²
5	Միջանցք	2.86մ²
6	Սանհանգույց	6.02մ²
7	Հարթակ	76.69մ²

ՊԱՅՄԱՆԱԿԱՆ ՆՇԱՆՆԵՐ



ԾԱՆՈԹՈՒԹՅՈՒՆ

- Հատակների հատույթները և մասնագիրը տես թերթ ԱՆ -10
- Դռների և պատուհանների մասնագիրը և էսկիզները տես թերթ ԱՆ -9

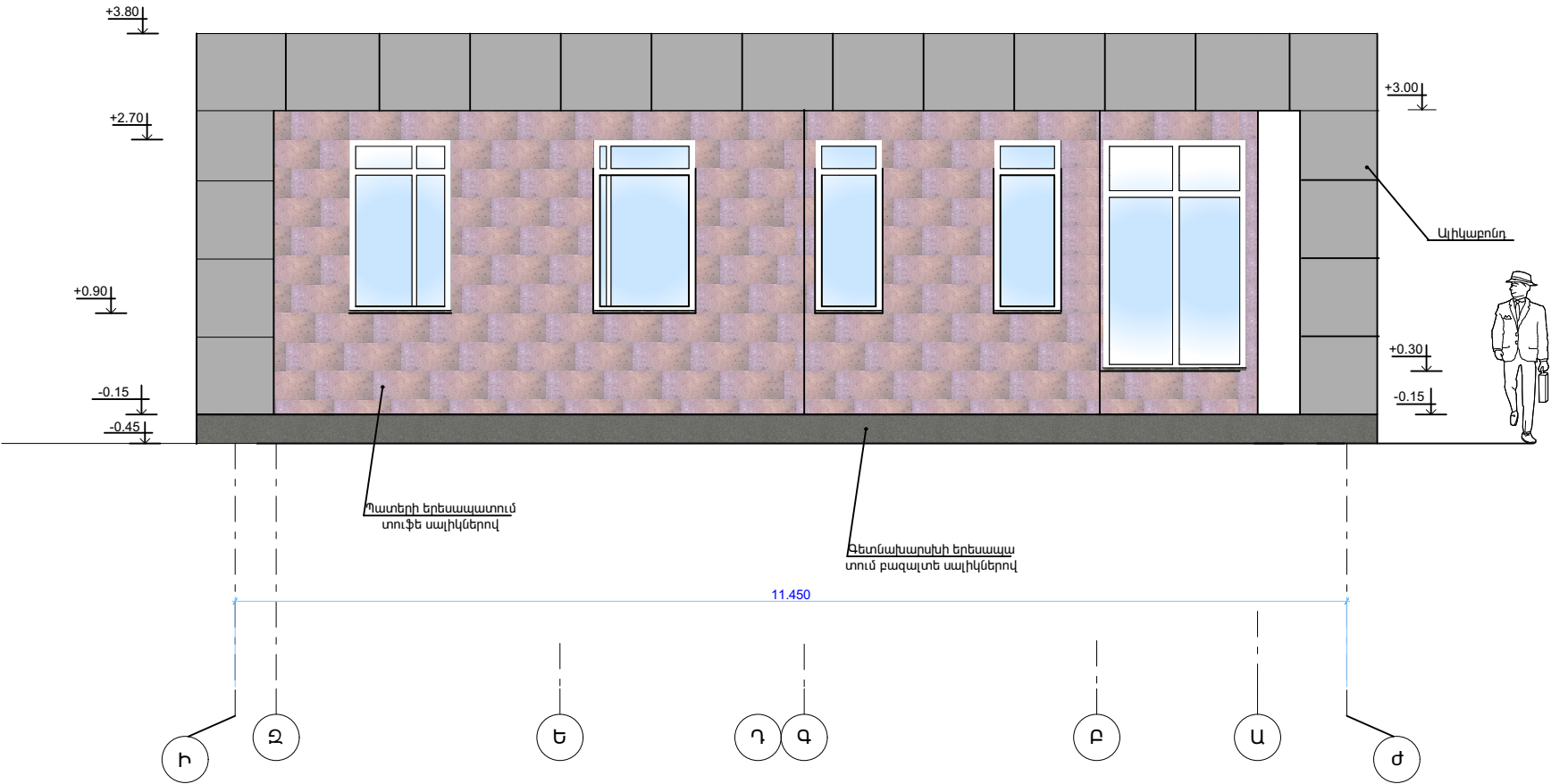
						ԿԱՊԱՆ ՀԵՆԱԿԵՏ			
Փուլի	Տվյճբան	Թերթ	Փաստրիկ	Ստորագ	Թվակ	Ճարտարապետա-շինարարական մաս	Փուլ	Թերթ	Թերթեր
							ԱՆ	3	
Նախագծող							ՇԵՆՔԻ ՀԱՏԱԿԱԳԻԾ + 0.00 ՆԻՇՈՒՄ		
Նախագծող									

ՃԱԿԱՏ 8 - 9



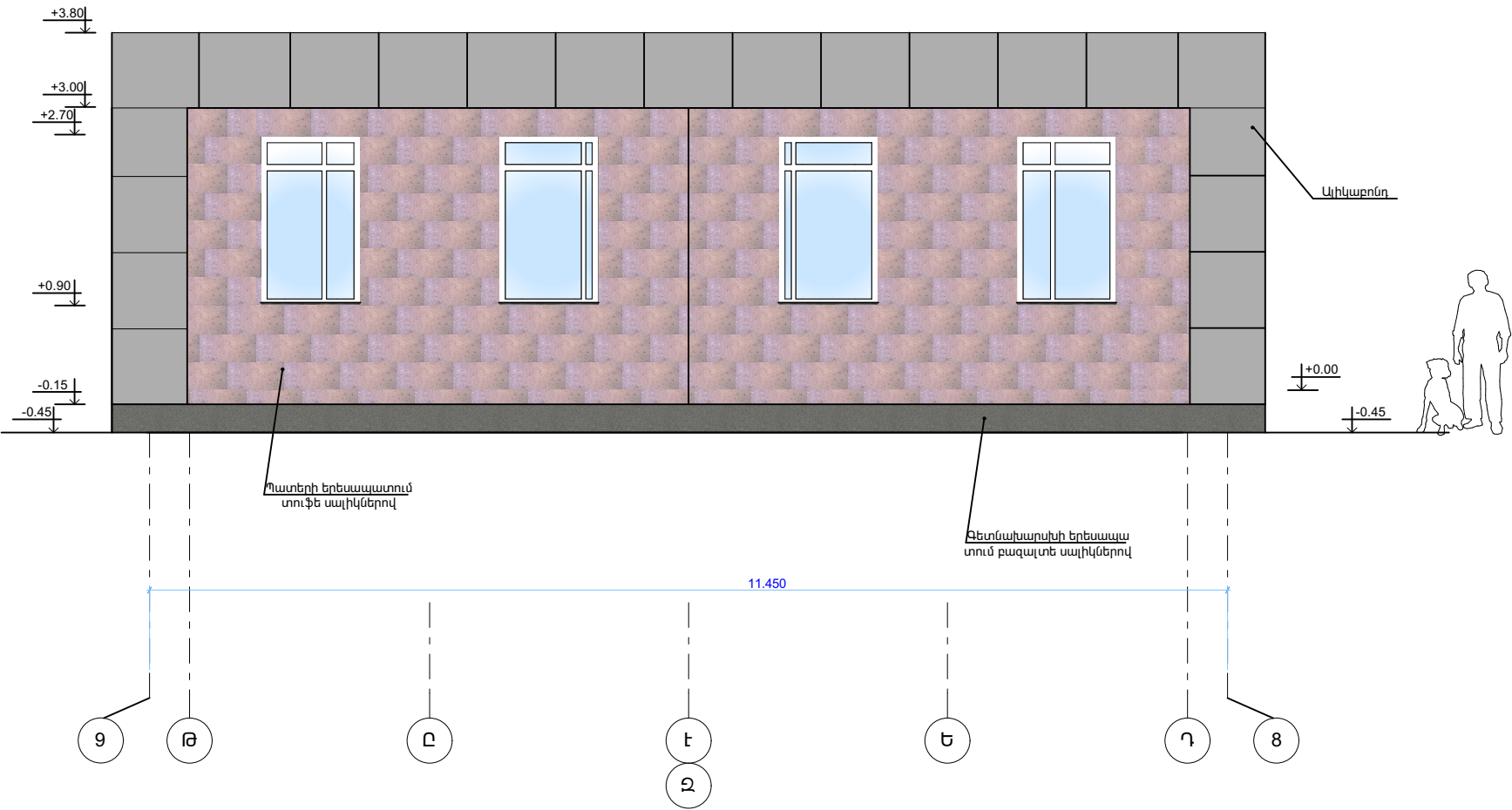
						ԿԱՊԱՆ ՀԵՆԱԿԵՏ			
Փուլի	Տղմբան	Թերթ	Փաստրիվ	Ստորագ	Թվակ.				
						Ճարտարապետա-շինարարական մաս		Փուլ	Թերթ
Նախագծող								ԱՆ	4
Նախագծող						ՃԱԿԱՏ 8 - 9			

ՃԱԿԱՏ Ի - Ժ



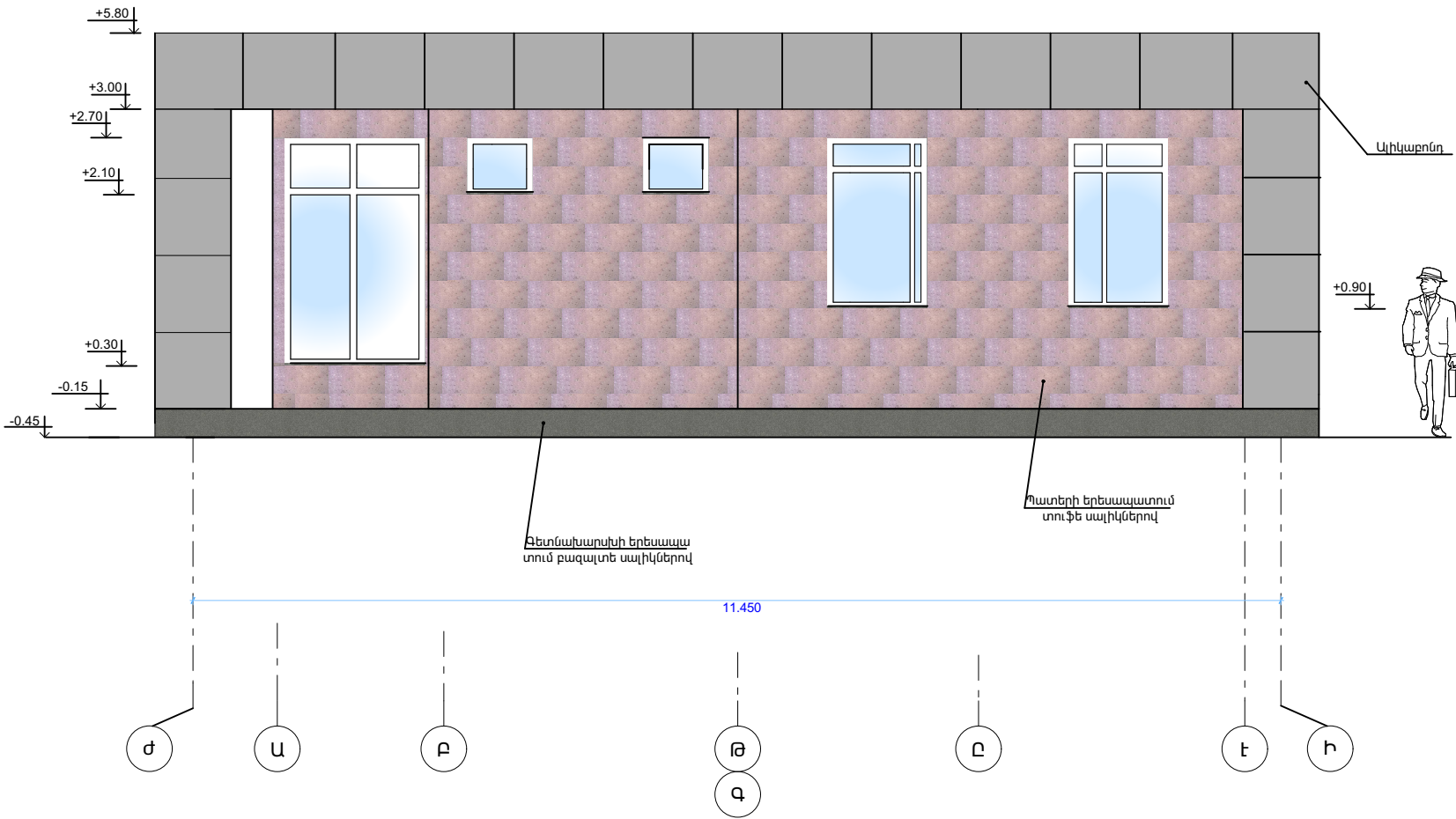
						ԿԱՊԱՆ ՀԵՆԱԿԵՏ			
Փուլի	Տղմբան	Թերթ	Փաստրիվ	Ստորագ	Թվակ.	Ճարտարապետա-շինարարական մաս	Փուլ	Թերթ	Թերթեր
							ԱՆ	5	
Նախագծող						ՃԱԿԱՏ Ի - Ժ			
Նախագծող									

ՃԱԿԱՏ 9 - 8



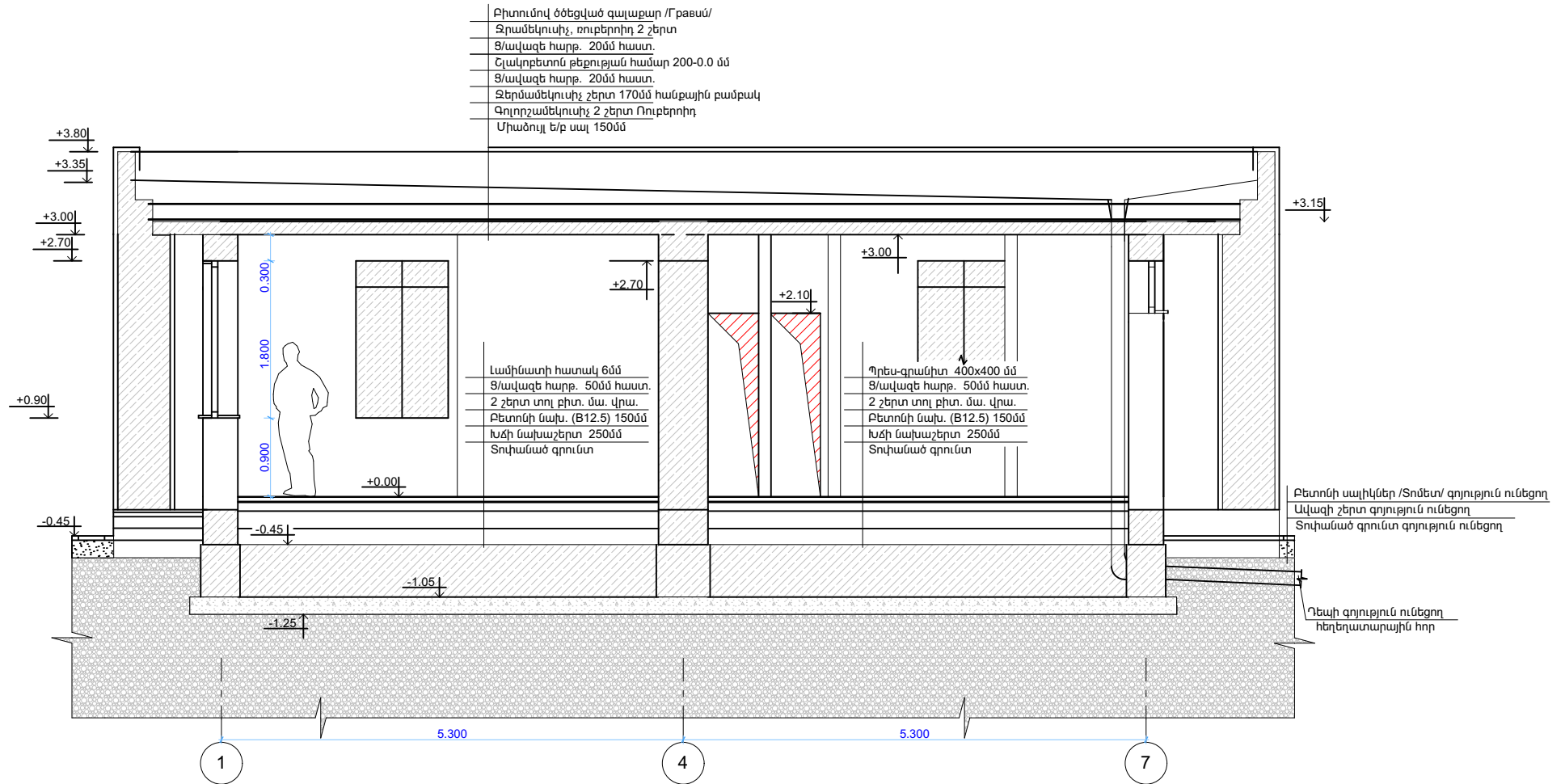
						ԿԱՊԱՆ ՀԵՆԱԿԵՏ			
Փուլ	Տղմբան	Թերթ	Փաստրիվ	Ստորագ	Թվակ.	Ճարտարապետա-շինարարական մաս			
Նախագծող						ՃԱԿԱՏ 9 - 8			
Նախագծող									

ՃԱԿԱՏ Ժ - Ի

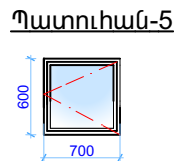
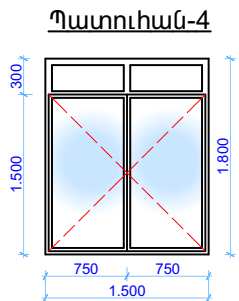
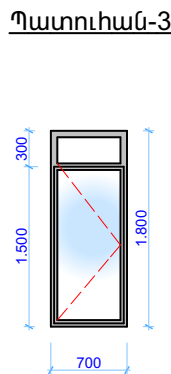
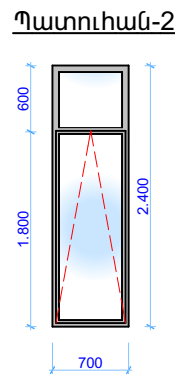
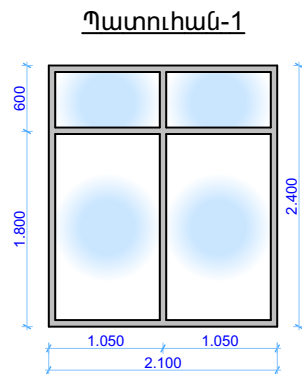
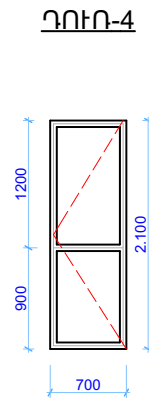
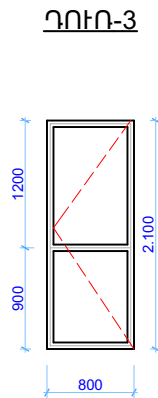
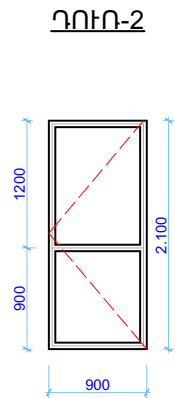
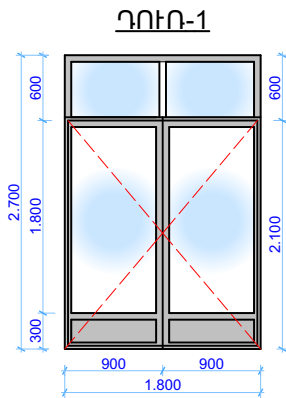


						ԿԱՊԱՆ ՀԵՆԱԿԵՏ			
Փուլի	Տղմբան	Թերթ	Փաստրիվ	Ստորագ	Թվակ.				
						Ճարտարապետա-շինարարական մաս		Փուլ	Թերթ
Նախագծող								ԱՆ	7
Նախագծող						ՃԱԿԱՏ Ժ - Ի			

# ԿՏՐՎԱԾՔ 1 - 1



						ԿԱՊԱՆ ՀԵՆԱԿԵՏ			
Փուլ	Տղմբան	Թերթ	Փաստրիվ	Ստորագ	Թվակ.	Ճարտարապետա-շինարարական մաս			
Նախագծող									
Նախագծող						ԿՏՐՎԱԾՔ 1 - 1			
						Փուլ	Թերթ	Թերթեր	
						ԱՆ	8		



## ՊԱՏՈՒՀԱՆՆԵՐԻ ԵՎ ԴՈՆԵՐԻ ՄԱՍՆԱԳԻՐ

ԳԳ	Անվանումը	Քանակ	Զափերը	Բացվող	Զբացվող	Ընդամենը	
			մմ	մ <sup>2</sup>	մ <sup>2</sup>	Բացվող	Զբացվող
1	Պատուհան - 1	2	2.100 x 2.400	0.000	5.04	0.000	10.08
	Պատուհանագող 100մմ լայն.պլասմաս	2	L = 2.15գծմ			L = 4.3 գծմ	
2	Պատուհան - 2	2	700 x 2.400	1.26	0.42	2.52	0.84
	Պատուհանագող 300մմ լայն.պլասմաս	2	L = 0.75գծմ			L = 1.5 գծմ	
3	Պատուհան - 3	2	700 x 1800	1.05	0.21	2.1	0.42
	Պատուհանագող 300մմ լայն.պլասմաս	2	L = 0.75գծմ			L = 1.5 գծմ	
4	Պատուհան - 4	4	1500 x 1800	2.25	0.45	9.00	1.80
	Պատուհանագող 300մմ լայն.պլասմաս	4	L = 1.55գծմ			L = 6.2 գծմ	
5	Պատուհան - 5	2	700 x 600	0.42	0.000	0.84	0.000
	Պատուհանագող 300մմ լայնությամբ /խեցեսալ/	2	S = 0.21 մ <sup>2</sup>			S = 0.42 մ <sup>2</sup>	
Պատուհանագողների տակ ց/ավազի հարթեցնող շերտ 30մմ հաստությամբ S = 3.61 մ <sup>2</sup>							
1	Դուռ- 1 արտաքին պլյումին երկտակ պակլի թերմոստ.	1	1.800 x 2.700	3.78	1.08	3.78	1.08
2	Դուռ- 2 ներքին խուլ մետաղապատ սպիտակ	2	900 x 2.100	1.89	0.000	3.78	0.000
3	Դուռ- 3 ներքին խուլ մետաղապատ սպիտակ	2	800 x 2.100	1.68	0.000	3.36	0.000
4	Դուռ- 4 ներքին խուլ մետաղապատ սպիտակ	2	700 x 2.100	1.47	0.000	2.94	0.000
1,2,3, 4,5	Ընդամենը պատուհան	12	27.60			14.46	13.14
2,3,4	Ընդամենը դուռ ներքին	6	10.08			10.08	0.000
1	Ընդամենը դուռ արտաքին	1	4.86			3.78	1.08

## Ծանոթություն

Դռների և պատուհանների պատվերները ձևակերպել, բացվածքների չափերը ճշգրտելուց հետո միայն:

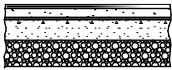
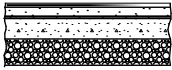
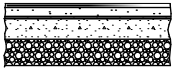
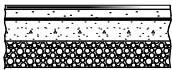
Մետաղապատե եվրոպական պրոֆիլով ներքին դուռ սպիտակ գույնի:

Մետաղապատե պատուհան եվրոպական պրոֆիլով երկտակ ապակեփաթեթով սպիտակ գույնի

Այլումինե պրոֆիլով արտաքին դուռ սպիտակ գույնի:

ԿԱՊԱՆ ՀԵՆԱԿԵՏ					
Փուլի	Տղմբան	Թերթ	Փատրթիվ	Ստորագ	Թվակ.
Նախագծող					
Նախագծող					
Ծառտարապետա-շինարարական մաս					
ՊԱՏՈՒՀԱՆՆԵՐԻ ԵՎ ԴՈՆԵՐԻ ԷՍԿԻԶՆԵՐ, ՄԱՍՆԱԳԻՐ					

ՀԱՏԱԿՆԵՐԻ ՀԱՏՈՒՅԹՆԵՐ ԵՎ ՄԱՍՆԱԳԻՐ

N/N	ՀԱՏԱԿԻ ՏԵՍԱԿԸ	ՀԱՏՈՒՅԹԸ	ՇԵՐՏԵՐԸ	ՄԱԿԵՐԵՍԸ /մք/	ՍԵՆՅԱԿՆԵՐԻ N-ը	ԾԱՆՈԹՈՒԹՅՈՒՆ
1.	Բազալտե հատակ - 30մմ հաստ		1. Բազալտե սալիկներ h=30մմ 2. Ցեմենտ-ավազե հարթաշերտ 20մմ հաստ. 3. Բետոնի նախաշերտ (B12.5) 100մմ 4. Խճի նախաշերտ 150մմ 5. Տոփանած գրունտ 250մմ	76.69	7	Նայել - ԾԱՆ. 1/
2.	Հատակի երեսապատման սալիկ /Մետլախ/		1. Մետլախ 400x400 մմ 2. Ցեմենտ-ավազե հարթաշերտ 50մմ հաստ. 3. 2 շերտ տոլ բիտ. մածիկի վրա. 4. Բետոնի նախաշերտ (B12.5) 150մմ 5. Խճի նախաշերտ 250մմ 6. Տոփանած գրունտ	6.02	6	Նայել - ԾԱՆ. 1/
3.	Լամինատե հատակ 6մմ		1. Լամինատի հատակ 6մմ 2. Ցեմենտ-ավազե հարթաշերտ 50մմ հաստ. 3. 2 շերտ տոլ բիտ. մածիկի վրա. 4. Բետոնի նախաշերտ (B12.5) 150մմ 5. Խճի նախաշերտ 250մմ 6. Տոփանած գրունտ	28.97	2;3	Նայել - ԾԱՆ. 1/
4.	Պրես-գրանիտե հատակ 400x400մմ		1. Պրես-գրանիտ 400x400 մմ 2. Ցեմենտ-ավազե հարթաշերտ 50մմ հաստ. 3. 2 շերտ տոլ բիտ. մածիկի վրա. 4. Բետոնի նախաշերտ (B12.5) 150մմ 5. Խճի նախաշերտ 250մմ 6. Տոփանած գրունտ	22.77	1;5;4	Նայել - ԾԱՆ. 1/ Պրես-գրանիտե շրիշակներով L= 23.1 գծմ / h =8սմ/

Ծանոթություն

Բոլոր տեսակի հատակներում բետոնի նախաշերտի մեջ իրականացնել ամրանային ցանց փ8A1c p 200 մմ

1/. փ8A1c - $\sum$  L=1540մ - 616կգ

ԿԱՊԱՆ ՀԵՆԱԿԵՏ						
Փուլի	Տրմբան	Թերթ	Փաստորթիվ	Ստորագ	Թվական	
Նախագծող						
Նախագծող						
ՀԱՏԱԿՆԵՐԻ ՀԱՏՈՒՅԹՆԵՐ ԵՎ ՄԱՍՆԱԳԻՐ						



ՆԵՐՔԻՆ ՀԱՐԴԱՐՄԱՆ ԱՇԽԱՏԱՆՔՆԵՐԻ ՄԱՍՆԱԳԻՐ

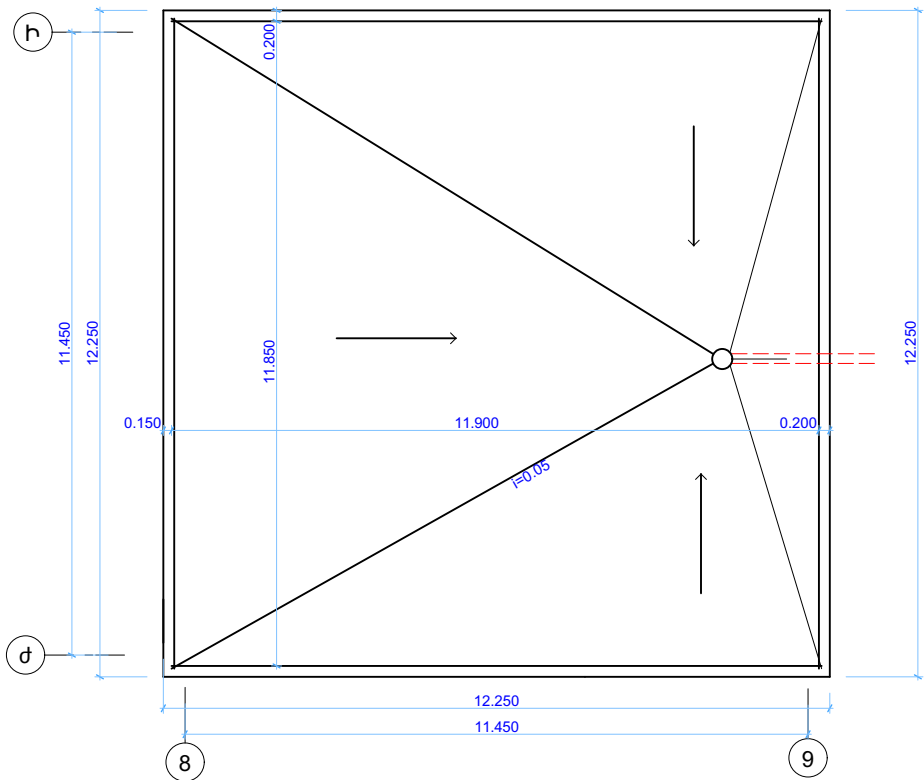
N/N	ՍԵՑԱԿՆԵՐԻ ԱՆՎԱՆ.	ՊԱՐԱԳԻԾԸ.	ՍԵՆՅԱԿԻ ԲԱՐՁՐ.	ԱՌԱՍՏԱՐԻ ՄԱԿԵՐԵՍԸ /մք/.		ՊԱՏԵՐԻ ՄԱԿԵՐԵՍԸ (առանց բացվացքների) /մք/.		ՊԱՏԵՐԻ ԱՎԱՐ (առանց բացվացքների) /մք/.		ԱՌԱՍՏԱՐԻ ԱՎԱՐ ԳԱՅՈՎ /մք/.	ՇԵՊԵՐԻ ԱՎԱՐ /մք/.
				Հարդարման տեսակը	Քանակը	Հարդարման տեսակը	Քանակը	Գաջի սվաղ	Ցեմ. ավազի սվաղ		
1.	Սրահ	14.25	3.0	Լատեքսային ներկում	13.81	Լատեքս	22.5	22.5		13.81	1.67
2.	Աշխատասենյակ	15.95	3.0	Լատեքսային ներկում	16.28	Լատեքս	41.61	41.61		16.28	2.97
3.	Սենյակ	14.4	3.0	Լատեքսային ներկում	12.69	Լատեքս	36.81	36.81		12.69	2.25
4.	Խոհանոց	9.8	3.0	Լատեքսային ներկում	6.10	Լատեքս	25.42	25.42		6.10	1.38
5.	Միջանցք	7.40	3.0	Լատեքսային ներկում	2.86	Լատեքս	13.92	13.92		2.86	0.3
6.	Սանհանգույց	16.7	2.8	Կախովի առաստաղ ՊՎԽ - ից	6.02	Երեսապատման սալիկներ /խեցեսալ/	37.17		42.18		2.1

ՆԵՐՔԻՆ ՀԱՐԴԱՐՄԱՆ ԱՇԽԱՏԱՆՔՆԵՐ ՄԱՍՆԱԳԻՐ

Հ/Հ	ԱՆՎԱՆՈՒՄ	ԸՆԴԱՄԵՆԸ	
1	Առաստաղի գաջի սվաղ	51.74մ <sup>2</sup>	
2	Առաստաղի լատեքսային ներկում	51.74մ <sup>2</sup>	
3	Կախովի առաստաղ ՊՎԽ - ից	6.02մ <sup>2</sup>	
4	Պատերի գաջի սվաղ (առանց բացվացքների)	140.26մ <sup>2</sup>	
5	Պատերի լատեքսային ներկում(առանց բացվացքների)	140.26մ <sup>2</sup>	
6	Պատերի ց/ավազի սվաղ (առանց բացվացքների)	42.18մ <sup>2</sup>	
7	Պատերի երեսապատում խեցեսալերով (առանց բացվացքների)	37.17մ <sup>2</sup>	
8	Շեպերի գաջի սվաղ	8.57մ <sup>2</sup>	
9	Շեպերի լատեքսային ներկում	8.57մ <sup>2</sup>	
10	Շեպերի ց/ավազի սվաղ	1.95մ <sup>2</sup>	
11	Շեպերի երեսապատում խեցեսալերով	1.95մ <sup>2</sup>	

						ԿԱՊԱՆ ՀԵՆԱԿԵՏ			
Փուլի	Տնօրեն	Թերթ	Փաստթիվ	Ստորագ	Թվական				
						Ճարտարապետա-շինարարական մաս	Փուլ	Թերթ	Թերթեր
							ԱՆ	11	
Նախագծող						ՆԵՐՔԻՆ ՀԱՐԴԱՐՄԱՆ ԱՇԽԱՏԱՆՔՆԵՐ			
Նախագծող									

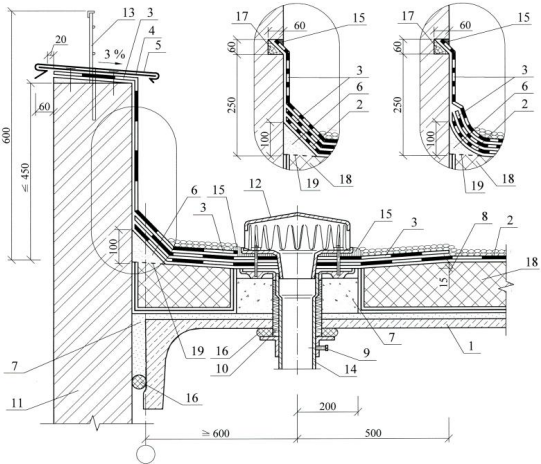
ՏԱՆԻՔԻ ԶՐԱՇԵՈՒՑՈՒՄ



СП 17.13330.2011

Приложение Ж  
(рекомендуемое)

Примеры решения деталей кровли из рулонных и мастичных материалов

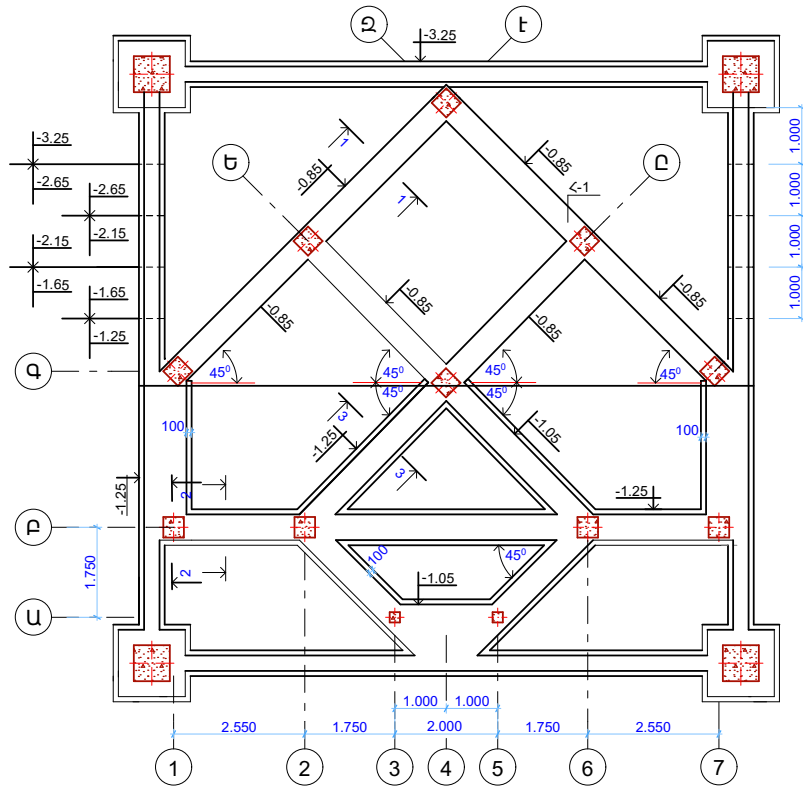


1 – железобетонная плита; 2 – основной водоизоляционный ковер из битумных и битумно-полимерных материалов; 3 – дополнительные слои ковра; 4 – костыль (полоса 4×40 мм); 5 – защитный фартук; 6 – бортик из цементно-песчаного раствора; 7 – опора из легкого бетона; 8 – местное понижение воронки; 9 – хомут; 10 – стекловата; 11 – стена; 12 – колпак водоприемной воронки; 13 – ограждение; 14 – патрубок с фланцем; 15 – герметизирующая мастика; 16 – уплотнитель; 17 – деревянный вкладыш; 18 – теплоизоляция; 19 – разделительный слой

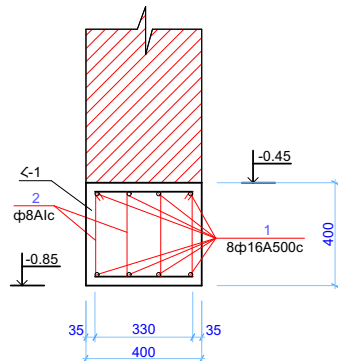
Рисунок Ж.1 – Воронка у примыкания кровли к парапету

						ԿԱՊԱՆ ՀԵՏԱԿԵՏ			
Փուլի	Տղմբան	Թերթ	Փաստրթիվ	Ստորագ	Թվվակ	Ճարտարապետա-շինարարական մաս			
							Փուլ	Թերթ	Թերթեր
							ԱՆ	11	
Նախագծող									
Նախագծող									

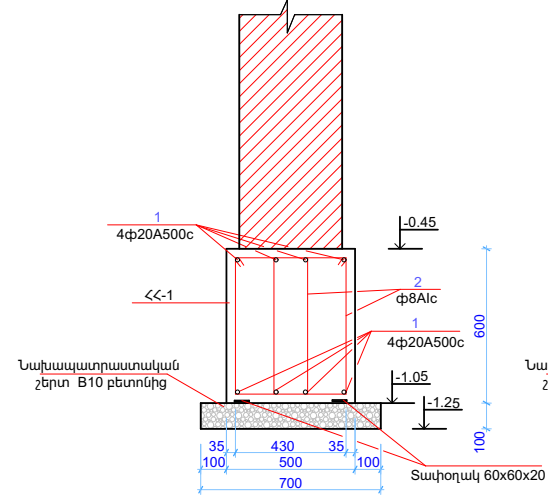
# ՀԻՄՔԻ ՀԱՏԱԿԱԳԻԾ -1.15



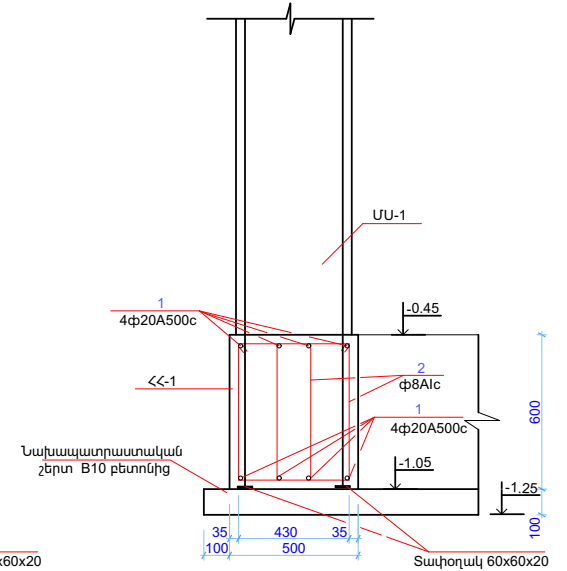
1 - 1  
/Հ-1/



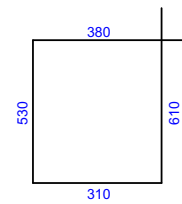
3 - 3



2 - 2



Դիրք -2

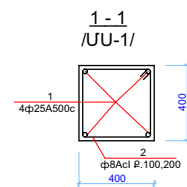
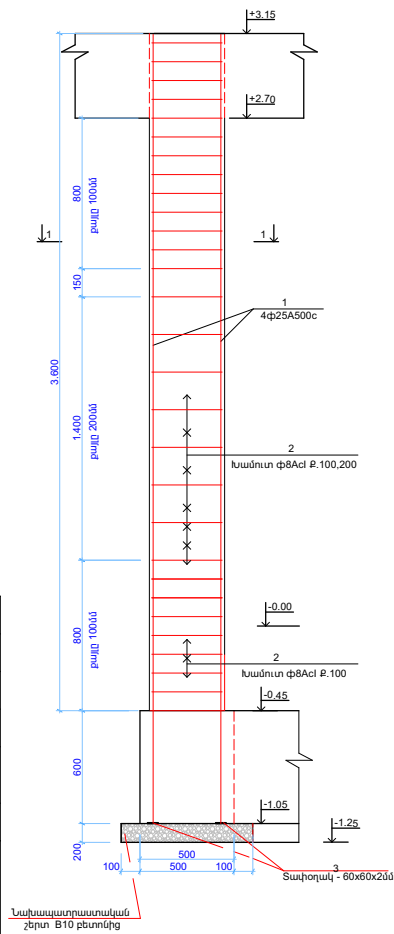


Փուլ	Տվյալ	Թերթ	Փաստիվ	Ստորագ	Թվակ.				
						Ճարտարապետա-շինարարական մաս	Փուլ	Թերթ	Թերթեր
							ԱՆ		
Նախագծող						ՀԻՄՔԻ ՀԱՏԱԿԱԳԻԾ -1.15 ՆԻՇՈՒՄ /ՀՀ-1/			
Նախագծող									

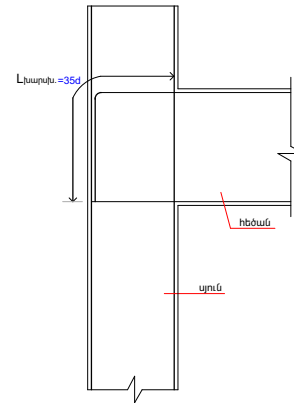


[illegible]

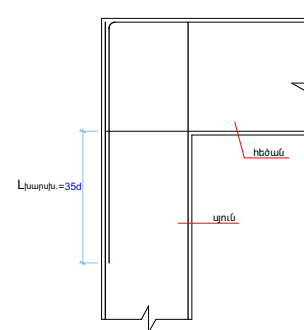
ՄԻԱԶՈՒՅԼ ՍՅՈՒՆ  
ՄՍ - 1



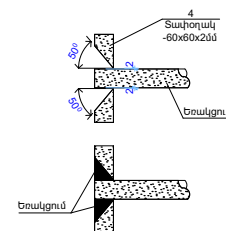
ՇՐՋԱՆԱԿՆԵՐԻ ՄԻՋԱՆԿՅԱԼ  
ՀԵՆԱՐԱՆԱՅԻՆ ՀԱՆԳՈՒՅՑ  
(ՀԵՏԱՆՆԵՐԻ ԱՄՐԱՆ ԶՈՐԵՐԻ  
ԽԱՐԱՄԱՆ ԵՐԿՐՈՐԴ ՏԱՐԲԵՐԱԿԸ  
ՀԵՆԱՐԱՆՆԵՐՈՒՄ)



ՇՐՋԱՆԱԿՆԵՐԻ ԿԵՐԻՆ  
ՀԵՆԱՐԱՆԱՅԻՆ ՀԱՆԳՈՒՅՑ

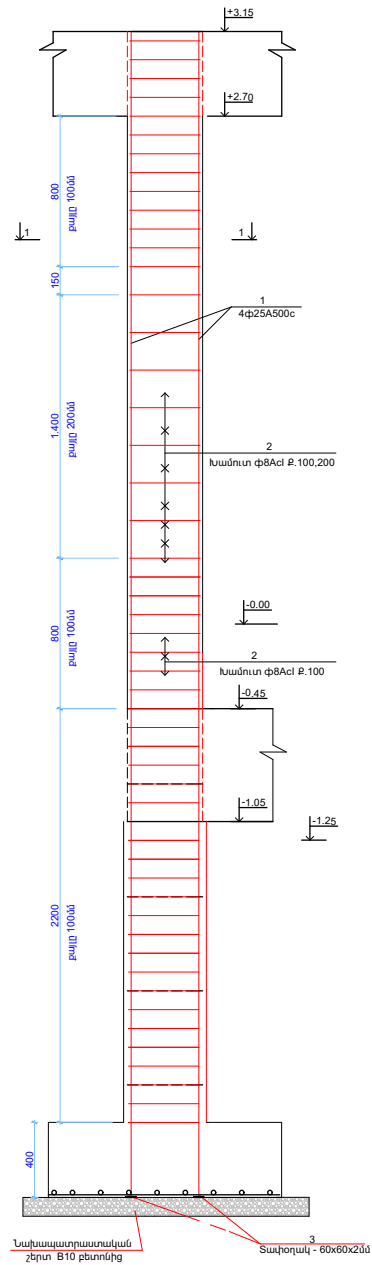


ՏԱՓՕՂԱԿ

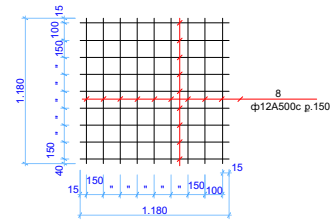


ԿԱՐԱՆԱԴՐՈՒՄ					Ժամ	Թիվ	Թիվ	Թիվ
Դաս	Տեղանիշ	Տես	Խմբակ	Խմբակ	Թիվ	Թիվ	Թիվ	Թիվ
Լսելու								
Լսելու								
Լսելու								
ՄԱՐԿԱԿԱՆ ԱՅԻՆՈՒՄ ԴԱՆԴ								

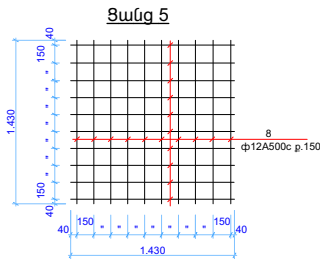
ՄԻԱԶՈՒՅԼ ՍՅՈՒՆ  
ՄՍ - 6



### Задание 6



ՄԻԱԶՈՒՅԼ ՍՅՈՒՆԵՐ /ՄՍ-1, ՄՍ-2/



Architectural drawing of a reinforced concrete column and beam. The column is 3.30m high, with a 450mm top section and a 400mm base section. It has 14 horizontal reinforcement bars (4 top, 10 bottom) and 8 vertical bars. The beam is 150mm high. Elevation markers are +3.15, +2.70, -0.45, and -1.05. Dimensions include 400mm, 100mm, and 14x200mm spacing.

Architectural drawing of a building section showing a vertical wall with a grid of windows. The drawing includes dimensions for height (3.600m total, 600mm and 100mm for the base), width (400mm, 700mm, 400mm), and floor levels (+3.15, +2.70, -0.45, -0.65, -1.05, -1.15). It also shows reinforcement details: 8φ18A500c for the wall and 8φ18A500c for the base. The drawing is labeled with '3' and '3' indicating the section number.

A diagram showing a square with side length 360. To the right of the square, there is a vertical line segment of length 440. The distance from the top of the square to the top of the vertical line is 430.

A diagram of a square with side lengths 630 and 710. The bottom side is labeled 630, the left side is labeled 630, the top side is labeled 700, and the right side is labeled 710. A vertical line extends upwards from the top-right corner of the square.

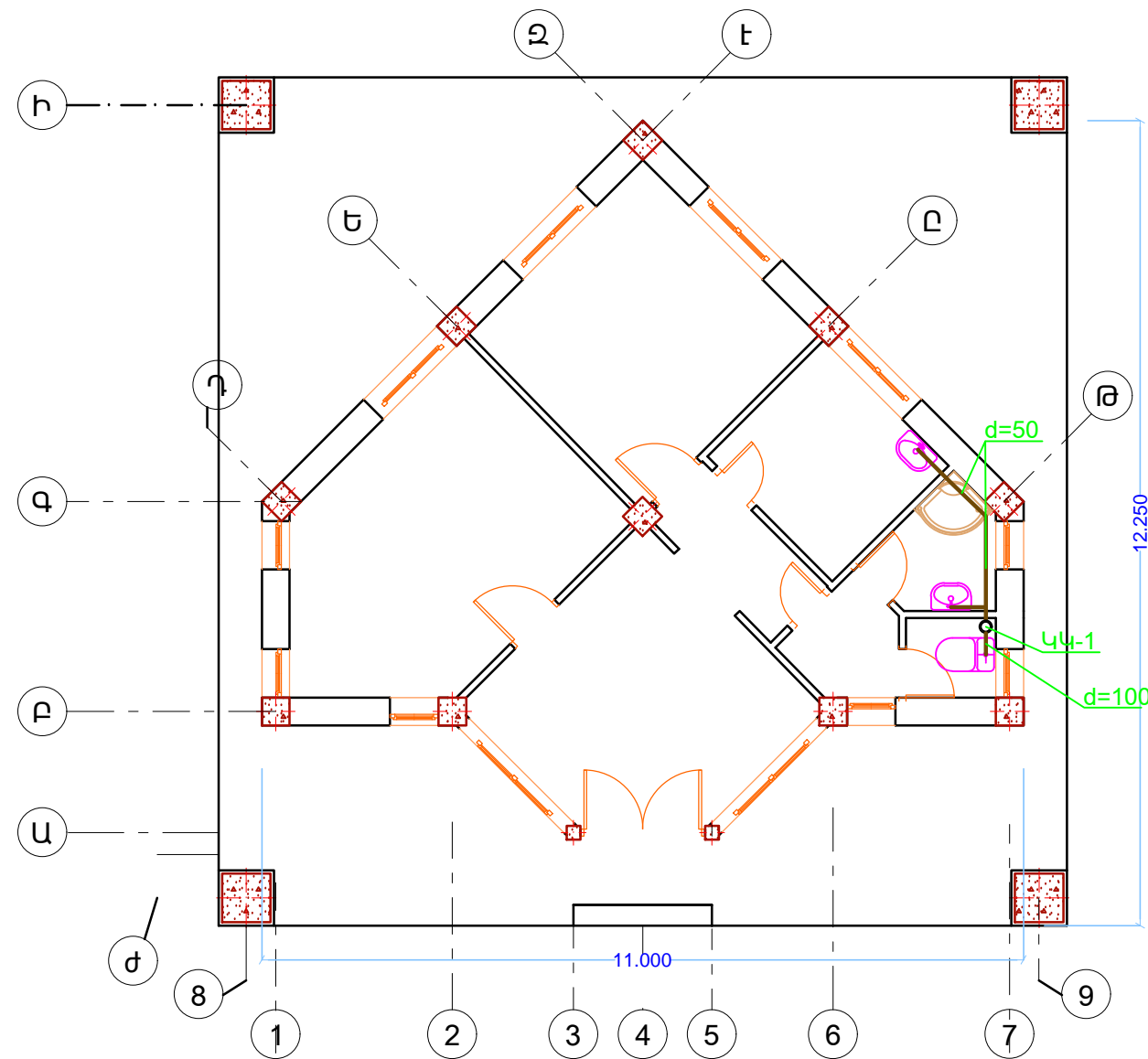
A rectangle is shown with a horizontal top side labeled 430, a vertical left side labeled 160, and a horizontal bottom side labeled 360. A vertical line segment extends from the right side of the rectangle, and a horizontal line segment extends from the top right corner of the rectangle.

A square with side lengths 445 and 515. The bottom side is labeled 445, the right side is labeled 515, and the top side is labeled 515. The left side is unlabeled.

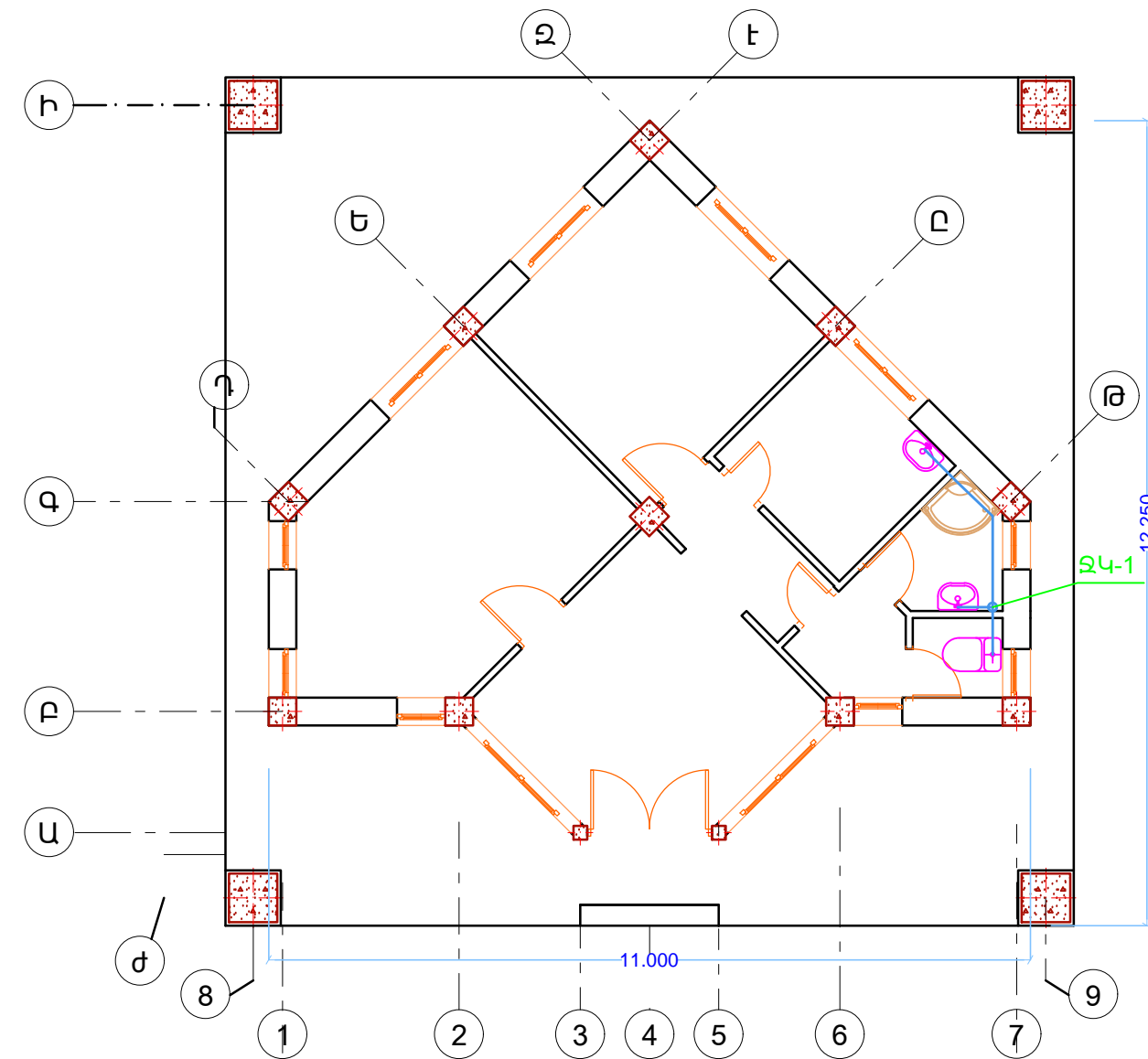
						ԿԱՊԱՆ ՀԵՆԱԿԵՏ			
Փուի	Տղմբան	Թերբ	Փաստրբիլ	Ստորագ	Թվակ				
Նախագծող						Ճարտարապետա-շինարարական մաս	Փուլ	Թերբ	Թերբեր
Նախագծող							ԱՆ	18	
						Ե/Բ ՄԻՋՈՒԿ /Մ-1/ՄԻԱԶՈՒՅԼ ՍՅՈՒՆՆԵՐԻ /ՄՍ-1,ՄՍ-2,ՄՍ-3,ՄՍ-5 ԵՎ ՄՍ-4/ՄԱՍՆԱԳԻՐ			



ՇԵՆՔԻ ՀԱՏԱԿԱԳԻԾ + 0.00 ՆԻՇՈՒՄ  
ԶՐԱՄԱՏԱԿԱՐԱՐՈՒՄ





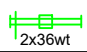



ՇԵՆՔԻ ՀԱՏԱԿԱԳԻԾ + 0.00 ՆԻՇՈՒՄ  
ԿՈՅՈՒՂԻ



						ԿԱՊԱՆ			
Փուլի	Տղմքան	Թերթ	Փաստթիվ	Ստորագ	Թվակ.				
						Հիդրոտեխնիկական մաս	Փուլ	Թերթ	Թերթեր
							ԱՆ	1	2
Նախագծող						ՇԵՆՔԻ ՀԱՏԱԿԱԳԻԾ + 0.00 ՆԻՇՈՒՄ ԶՐԱՄԱՏԱԿԱՐԱՐՈՒՄ ԵՎ ԿՈՅՈՒՂԻ			
Նախագծող									



ՊԱՅՄԱՆԱԿԱՆ ՆՇԱՆՆԵՐ	
ՏԻՊԸ	ԱՆՎԱՆՈՒՄԸ
	ԷԼԵԿՏՐԱԿԱՆ ՎԱՀԱՆԱԿ, ՈՒԺԱՅԻՆ
	ԱՆՋԱՏԻՉ ՄԵԿ ՍԵՂՄԱԿՈՎ
	ԱՆՋԱՏԻՉ ԵՐԿՈՒ ՍԵՂՄԱԿՈՎ
	ՎԱՐԴԱԿ
	ԼՅՈՒՄԻՆԻՍՑԵՆՏԱՅԻՆ ԼՈՒՍԱՏՈՒ 2x36 Wt ԼԱՄՊՈՎ
	ՇԻԿԱՑՄԱՆ ԼԱՄՊ 1x1006ԿՏ ԼՈՒՍԱԿԱԼՈՎ

ԸՆդհանուր տեղեկություններ

Նախագծում ընգրկված են `

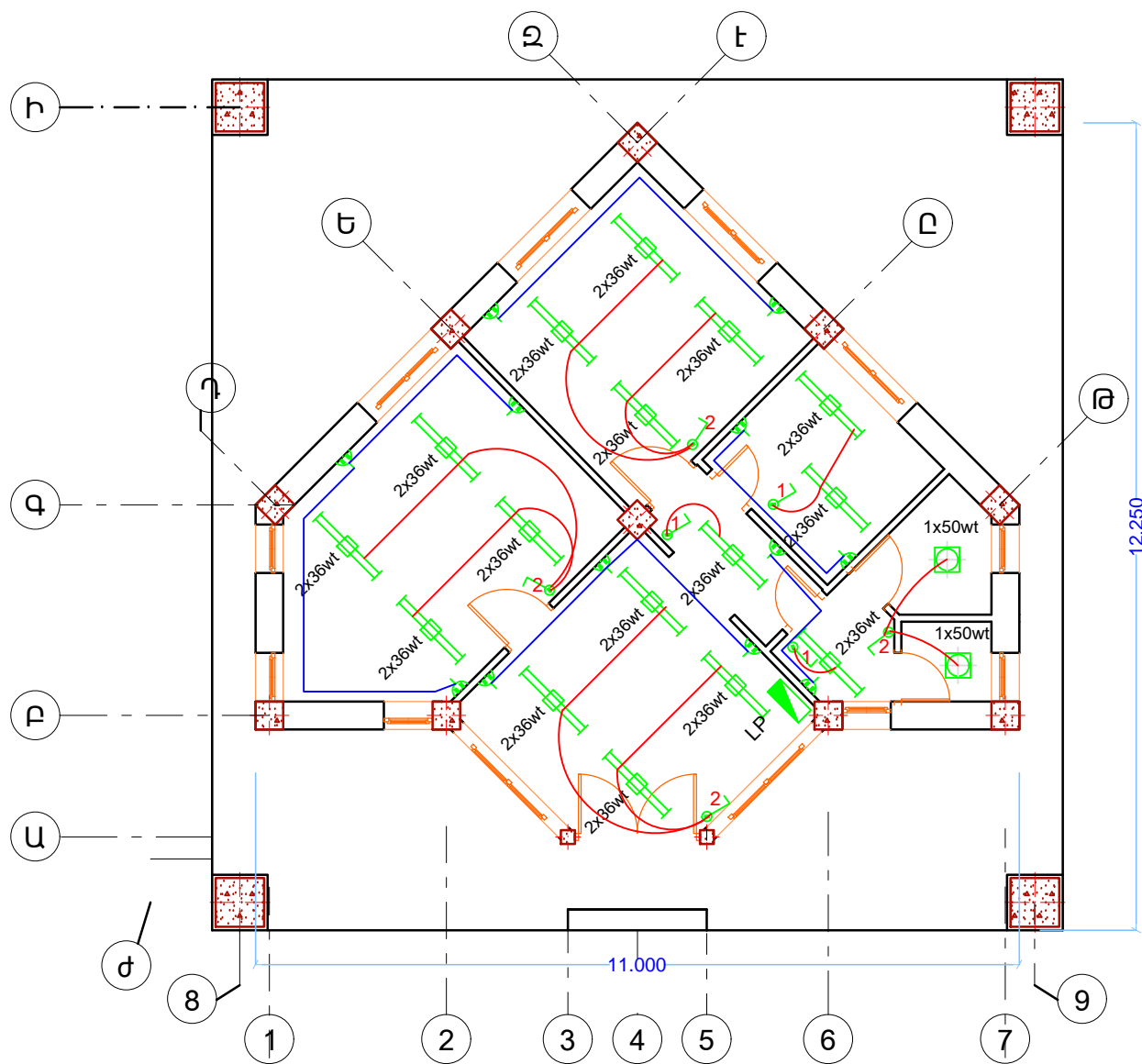
- 1.Ընդհանուր տեղեկությունները:
- 2.Օգտագործված պայմանական նշանների ցանկը:
3. Էլ. վարդակների, լուսատուների միացման սխեմաները:
4. Խմբային վահանակների ավտոմատ անջատիչների հասցեավորման աղյուսակները:
5. Օգտագործվող էլ. նյութերի մասնագիրը

Ելնելով էլեկտրական բեռնվածքի հաշվարկի համար տրված տվյալներից` սնուցող էլ.վահանակների դրվածքային հզորությունը հեռանկարում կկազմի եռաֆազ 20 կՎտ: Էլեկտրաէներգիայի բաշխումը կատարվում է խմբային էլ. վահանակների (LP) արկղից, խմբային էլ. վահանակի մեջ տեղադրվում են միաբևեռ,եռաբևեռ ավտոմատ անջատիչները, ,հողանցման և զրոյական կոնտուրները:

Խմբային ցանցերը կառուցվում են պղնձե բազմաջիղ մալուխներով և հաղորդալարերով : Ներքին վարդակային ցանցերը կառուցել 2x4 մմ և կտրվածքի պղնձե բազմաջիղ էլ. մալուխների միջոցով: Ներքին լուսավորության ցանցերը կառուցել 1x1.5մմ, կտրվածքի պղնձե բազմաջիղ էլ. հաղորդալարերի միջոցով: Վարդակները և անջատիչները տեղադրել հաշվի առնելով տվյալ սենյակի կահավորանքը և օգտագործման անվտանգությունը: Խմբային էլ. վահանակը տեղադրել հատակից 1500մմ բարձրության վրա: Որպես պաշտպանիչ միջոցներ հարկավոր է կառուցել ներքին հողանցման ցանց ,միացնելով գործող հողանցման կոնտուրին:

						ԿԱՊԱՆ			
Փուլի	Տղմքան	Թերթ	Փաստթիվ	Ստորագ	Թվակ.				
						Էլեկտրոտեխնիկական մաս	Փուլ	Թերթ	Թերթեր
							ԱՆ	1	2
Նախագծող									
Նախագծող						ԸՆԴՀԱՆՈՒՐ ՏՎՅԱԼՆԵՐ			

ՇԵՆՔԻ ՀԱՏԱԿԱԳԻԾ + 0.00 ՆԻՇՈՒՄ  
ԷԼԵԿՏՐԱԿԱՆ ՍԱՐՔԱՎՈՐՈՒՄԵՆՐ



Էլեկտրականության մասնագիր			
N.	Անվանումը	Չափման միավոր	Ընդամենը
1.	Եռաֆազ ավտոմատ անջատիչ 63 Ա	հատ	1
2.	Միաֆազ ավտոմատ անջատիչ 25 Ա	հատ	4
3.	Միաստեղ անջատիչ 10 Ա	հատ	3
4.	Երկստեղ անջատիչ 10 Ա	հատ	4
5.	Երկբևեռ վարդակ 10 Ա	հատ	11
6.	Բաժանման տուփ	հատ	6
7.	Վարդակների և անջատիչների համար տուփեր	հատ	18
8.	Լյումինիսցենտային լուսատու 2x36 վտ	հատ	16
9.	Կետային լուսատու 1x1006 վտ	հատ	2
10.	Մալուխ ՎՎԳ 4x10 մայրուղային գիծ	գծմ	25
11.	Հաղորդալար ՊՊՎ 2x4 մմ/ք (կապույտ)	գծմ	196
12.	Հաղորդալար ՊՊՎ 1x2.5 մմ/ք (կարմիր)	գծմ	114
13.	Վինիլալաստե Փ 20 մմ խողովակ մայրուղային գծի համար	գծմ	25
14.	Կրակմարիչ ՅՕ 3	հատ	1

						ԿԱՊԱՆ			
Փուլի	Տղմքան	Թերթ	Փաստթիվ	Ստորագ	Թվակ.				
						Էլեկտրոտեխնիկական մաս	Փուլ	Թերթ	Թերթեր
							ԱՆ	2	2
Նախագծող						ՇԵՆՔԻ ՀԱՏԱԿԱԳԻԾ + 0.00 ՆԻՇՈՒՄ ԷԼԵԿՏՐԱԿԱՆ ՍԱՐՔԱՎՈՐՈՒՄԵՆՐ			
Նախագծող									