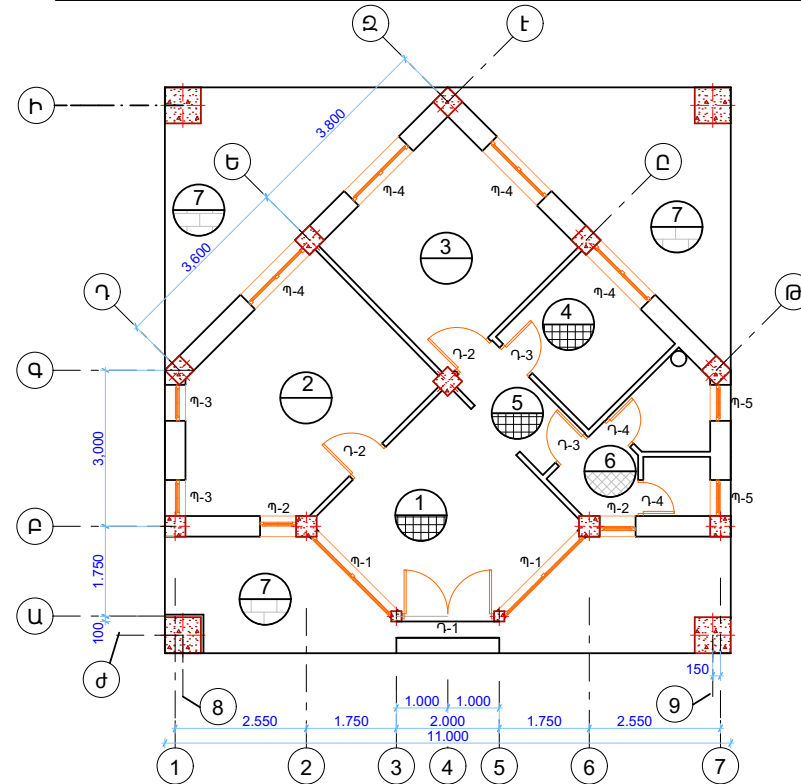


ՇԵՆՔԻ ՀԱՏԱԿԱԳԻԾ + 0.00 ՆԻՇՈՒՄ
ՀԱՏԱԿՆԵՐԻ, ՊԱՏՈՒՀԱՆՆԵՐԻ ԵՎ ԴՈՆԵՐԻ ՄԱԿՆԻՇԱԿՈՐԱՄԱՐ



ՄԵՆՅԱԿՆԵՐԻ ԱՆՎԱՆԱՑԱՆԿ

ՄԵՆՅԱԿԻ Հ/Հ	ԱՆՎԱՆՈՒՄ	ՄԱԿ-ԵՐԵՄ ԿՄ²	
1	Սրահ	13.81մ²	
2	Աշխատասենյակ	16.28մ²	
3	Սենյակ	12.69մ²	
4	Խոհանոց	6.10մ²	
5	Միջանցք	2.86մ²	
6	Սանհանգույց	6.02մ²	
7	Հարթակ	46.69մ²	

ՊԱՅՄԱՆԱԿԱՆ ՆՇԱՆՆԵՐ

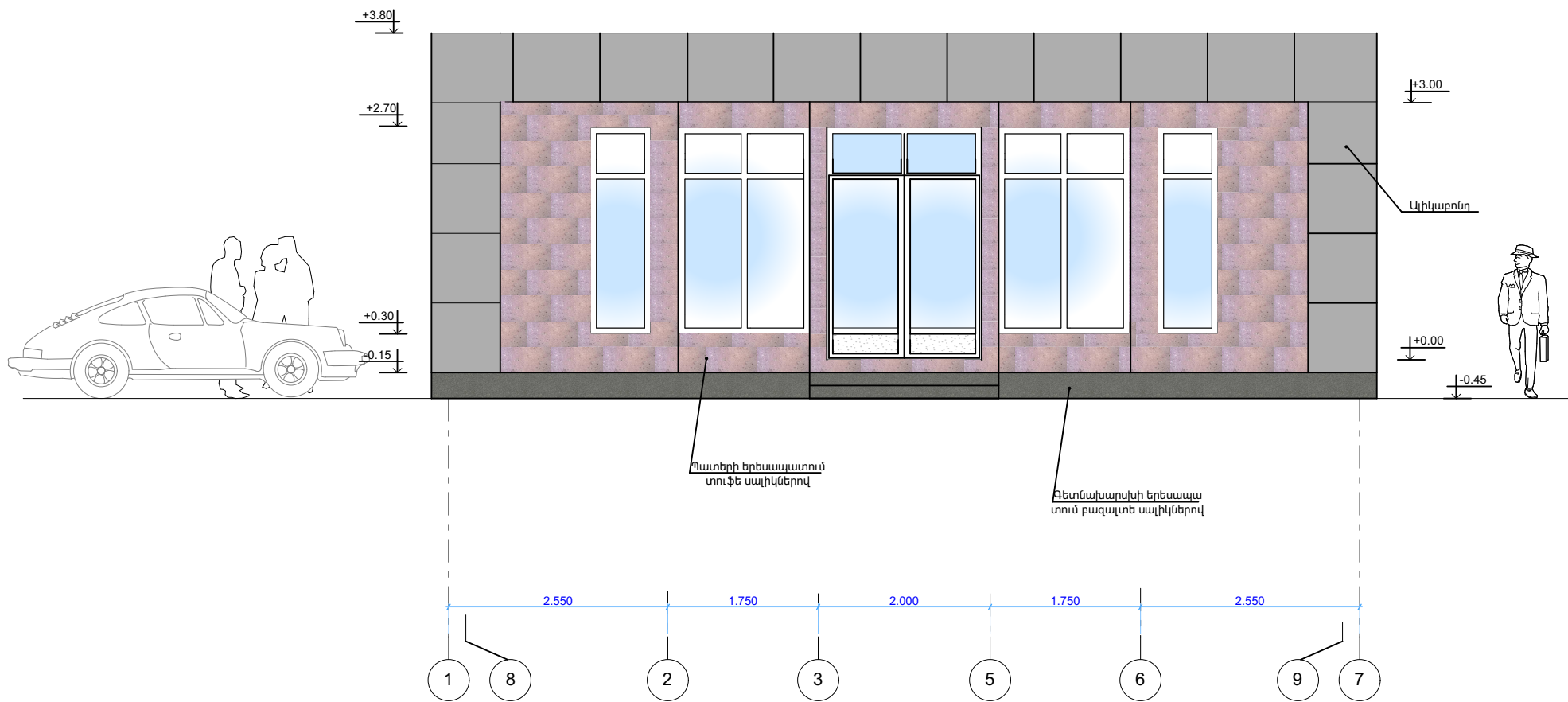
- Պրես գրանիտ սալիկներ
- Հատակի կերամիկական սալիկներ /Մետախ/
- Լամինատե հատակներ
- Բազալտե սալերի երեսապատում
- Պատուհան
- Դուռ

ԾԱՆՈԹՈՒԹՅՈՒՆ

- Հատակների հատույթները և մասնագիրը տես թերթ ԱՆ -10
- Դռների և պատուհանների մասնագիրը և էսկիզները տես թերթ ԱՆ -9

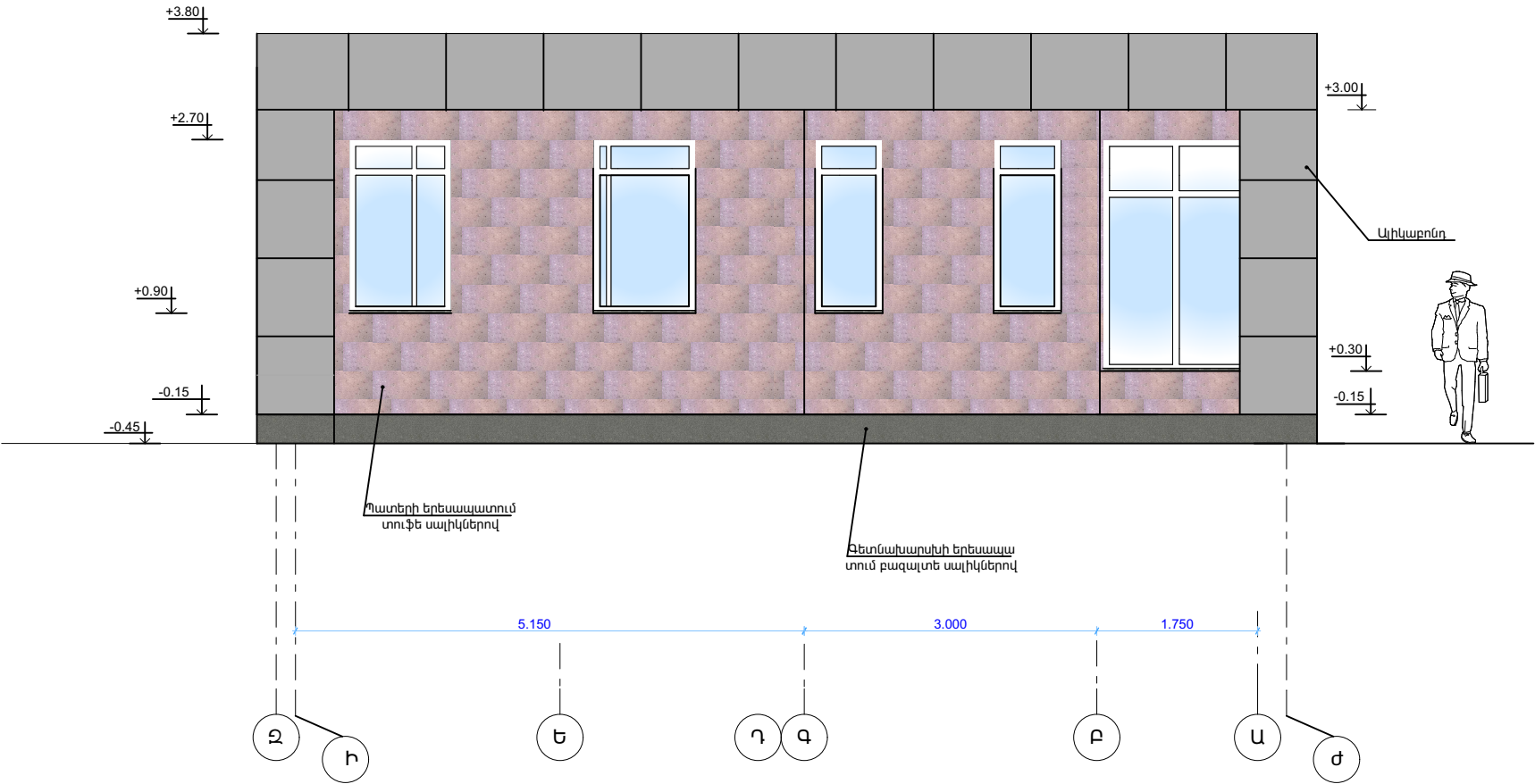
						Գյումրի հենակետ			
Փուլ	Տվյալ	Թերթ	Փաստիկ	Ստորագ	Թվակ	Ճարտարապետա-շինարարական մաս	Փուլ	Թերթ	Թերթեր
							ԱՆ	3	
Նախագծող						ՇԵՆՔԻ ՀԱՏԱԿԱԳԻԾ + 0.00 ՆԻՇՈՒՄ			
Նախագծող									

ՃԱԿԱՏ 8 - 9



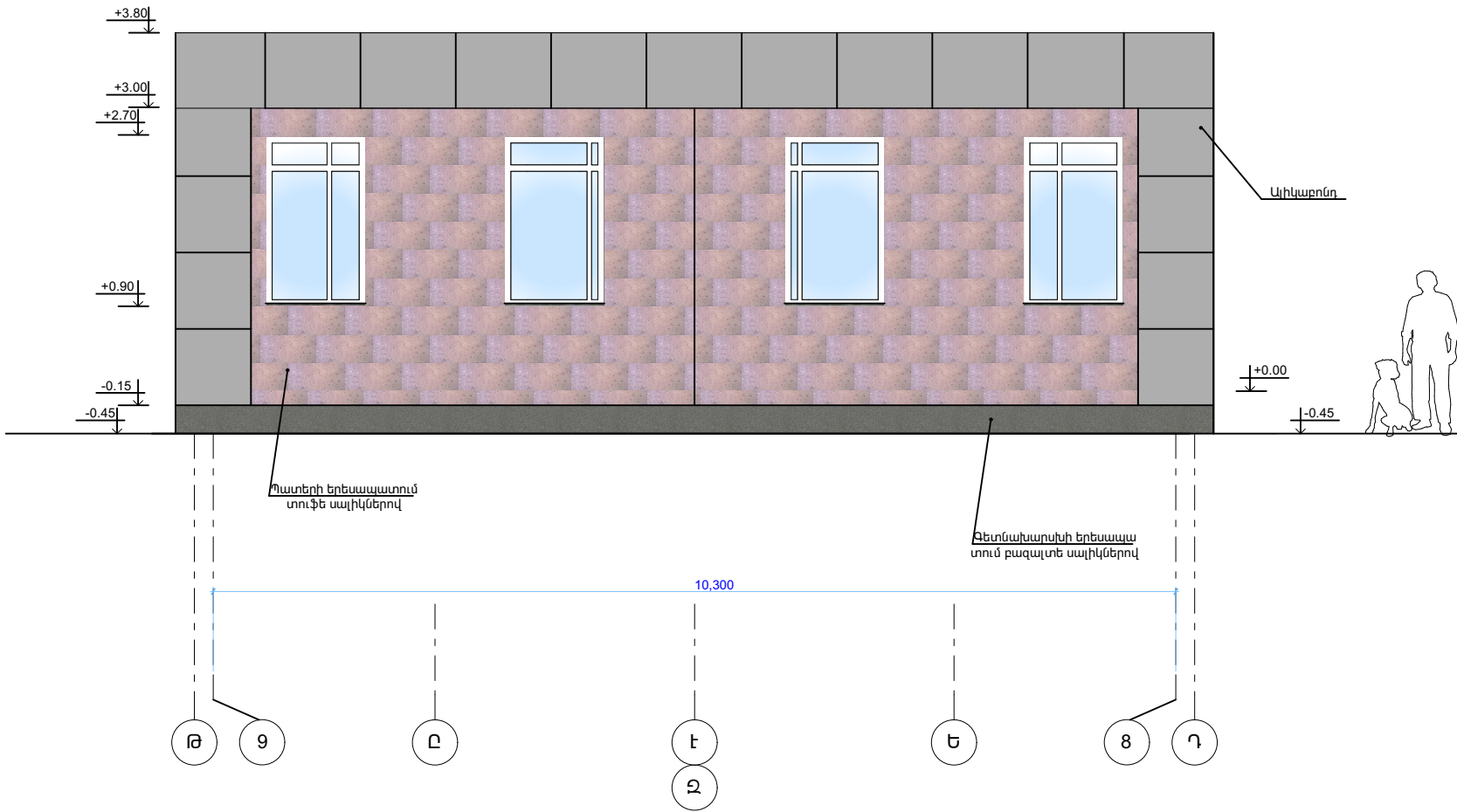
						Գյումրի հենակետ			
Փուլ	Տղմբան	Թերթ	Փաստրիվ	Ստորագ	Թվակ.				
						Ճարտարապետա-շինարարական մաս		Փուլ	Թերթ
Նախագծող								ԱՆ	4
Նախագծող						ՃԱԿԱՏ 8 - 9			

ՃԱԿԱՏ Ի - Ժ



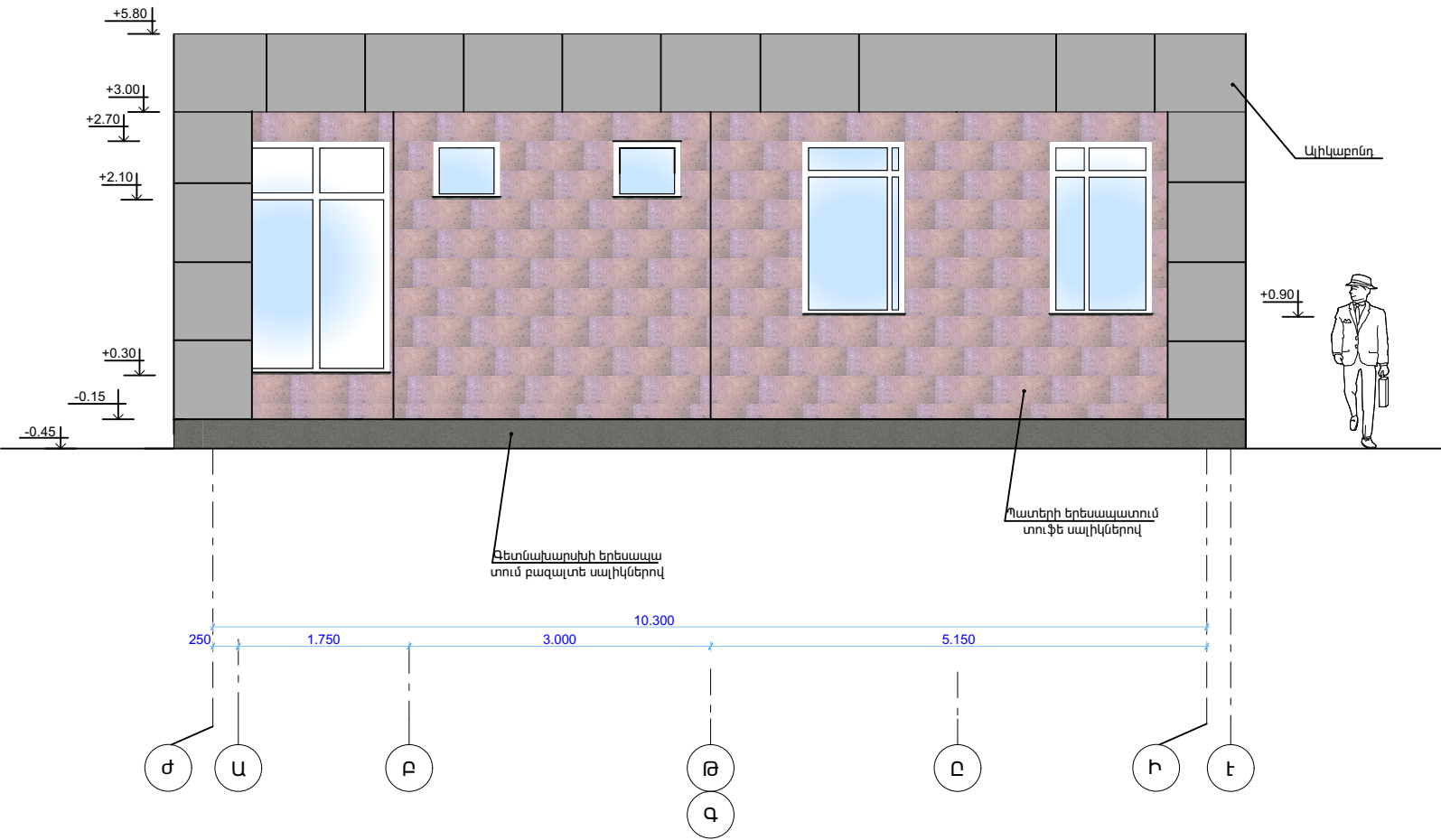
						Գյումրի հենակետ			
Փուլի	Տղմբան	Թերթ	Փաստրիվ	Ստորագ	Թվակ.	Հարտարապետա-շինարարական մաս	Փուլ	Թերթ	Թերթեր
							ԱՆ	5	
Նախագծող						ՃԱԿԱՏ Ի - ժ			
Նախագծող									

ΔΥ4ΥS 9 - 8



Փուլի	Տրմբան	Թերթ	Փատորիվ	Ստորագ	Թվակ.	
<div style="display: flex; justify-content: space-between;"> <div style="width: 60%;"> <p>Հարտառապետա-շինարարական մաս</p> <p>ՀԱԿԱՏ 9 - 8</p> </div> <div style="width: 35%; text-align: center;"> <p>Փուլ</p> <p>Թերթ</p> <p>Թերթեր</p> <p>ԱՆ</p> <p>6</p> </div> </div>						
<div style="display: flex; justify-content: space-between;"> <div style="width: 60%;"> <p>Նախագծող</p> <p>Նախագծող</p> </div> <div style="width: 35%; text-align: center;"> <p>Փուլ</p> <p>Թերթ</p> <p>Թերթեր</p> <p>ԱՆ</p> <p>6</p> </div> </div>						
<div style="display: flex; justify-content: space-between;"> <div style="width: 60%;"> <p>Նախագծող</p> </div> <div style="width: 35%; text-align: center;"> <p>Փուլ</p> <p>Թերթ</p> <p>Թերթեր</p> <p>ԱՆ</p> <p>6</p> </div> </div>						
<div style="display: flex; justify-content: space-between;"> <div style="width: 60%;"> <p>Նախագծող</p> </div> <div style="width: 35%; text-align: center;"> <p>Փուլ</p> <p>Թերթ</p> <p>Թերթեր</p> <p>ԱՆ</p> <p>6</p> </div> </div>						
<div style="display: flex; justify-content: space-between;"> <div style="width: 60%;"> <p>Նախագծող</p> </div> <div style="width: 35%; text-align: center;"> <p>Փուլ</p> <p>Թերթ</p> <p>Թերթեր</p> <p>ԱՆ</p> <p>6</p> </div> </div>						
<div style="display: flex; justify-content: space-between;"> <div style="width: 60%;"> <p>Նախագծող</p> </div> <div style="width: 35%; text-align: center;"> <p>Փուլ</p> <p>Թերթ</p> <p>Թերթեր</p> <p>ԱՆ</p> <p>6</p> </div> </div>						

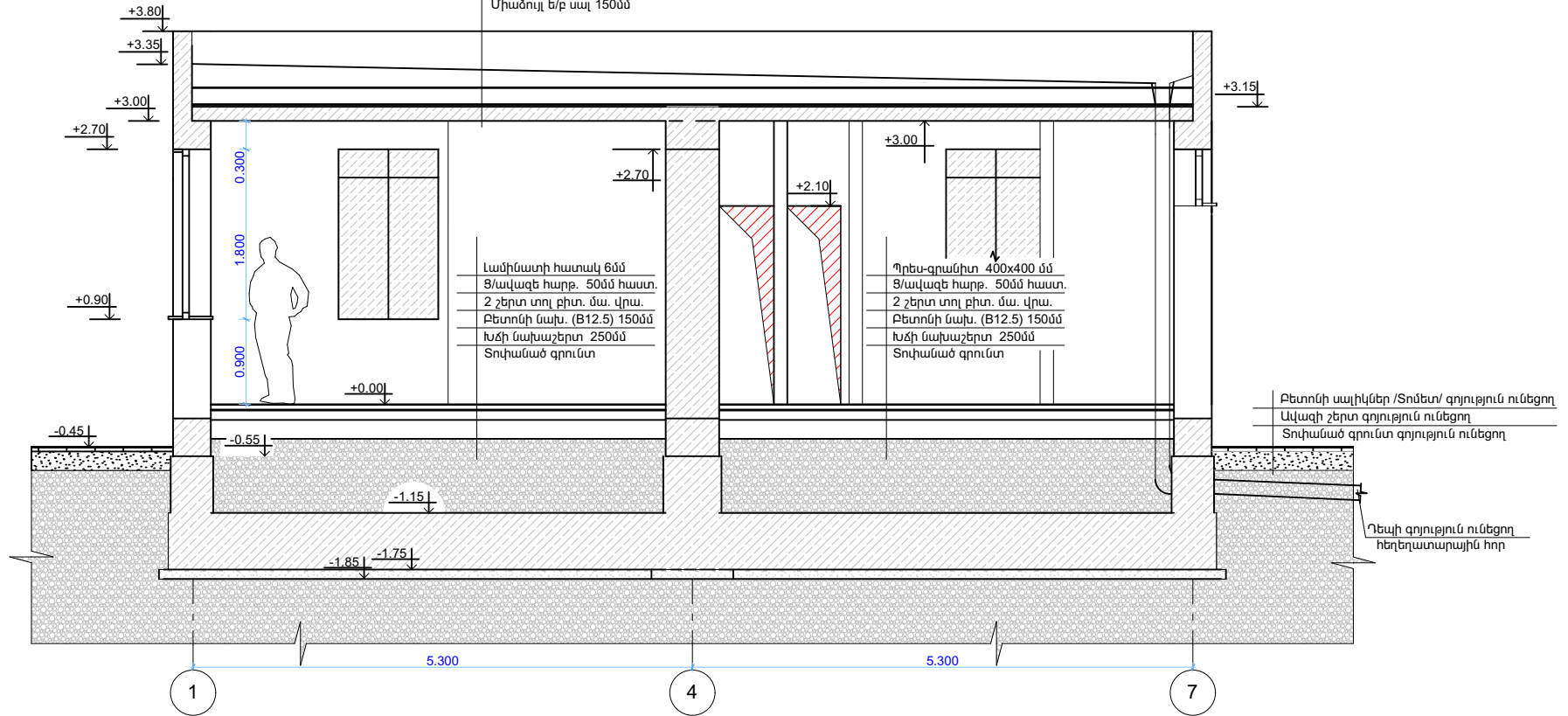
ՃԱԿԱՏ ժ - Ի



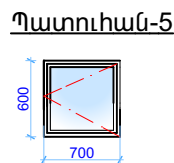
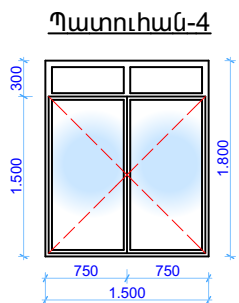
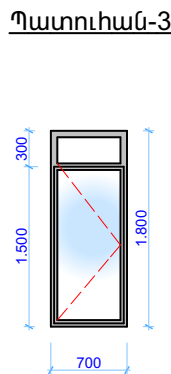
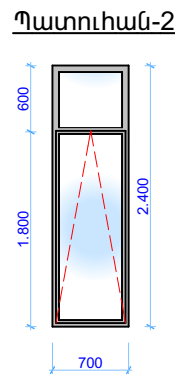
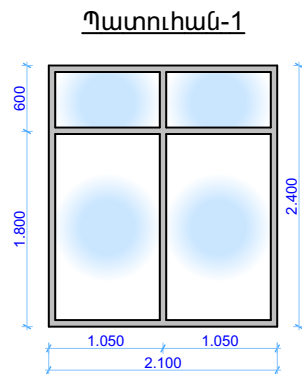
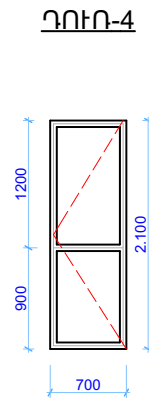
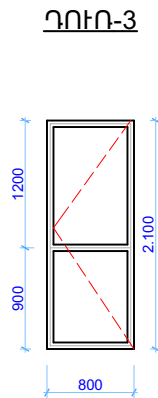
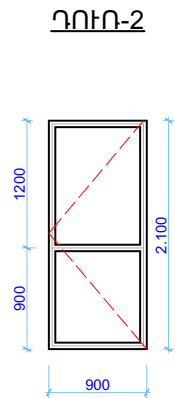
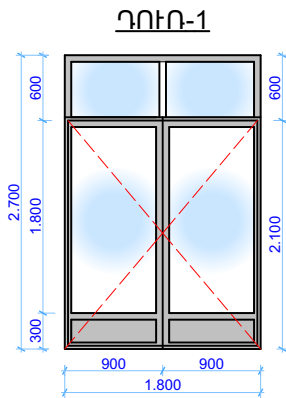
						Գյումրի հենակետ			
Փուլ	Տղմբան	Թերթ	Փաստրիվ	Ստորագ	Թվակ.	Հարտարապետա-շինարարական մաս	Փուլ	Թերթ	Թերթեր
							ԱՆ	7	
Նախագծող							ՃԱԿԱՏ ժ - Ի		
Նախագծող									

ԿՏՐԿԱԾՔ 1 - 1

Քիտումով ծծեցված գալաքար /Դրասմ/
 Ջրամեկուսիչ, ուղեբերիկ 2 շերտ
 Ց/ավազե հարթ. 20մմ հաստ.
 Ըլավդետոն թեղության համար 200-0.0 մմ
 Ց/ավազե հարթ. 20մմ հաստ.
 Ջրնամեկուսիչ շերտ 170մմ հանքային բամբակ
 Գորդշամեկուսիչ 2 շերտ Ուղեբերիկ
 Միաժույլ ե/բ սալ 150մմ



						Գյումրի հեռակետ			
Փոփ	Տղմբան	Թերթ	Փաստրիկ	Ստորագ	Թվակ				
						Ճարտարապետա-շինարարական մաս	Փուլ	Թերթ	Թերթեր
Նախագծող							ԱՆ	8	
Նախագծող						ԿՏՐԿԱԾՔ 1 - 1			



ՊԱՏՈՒՀԱՆՆԵՐԻ ԵՎ ԴՈՆԵՐԻ ՄԱՍՆԱԳԻՐ

ԳԳ	Անվանումը	Քանակ	Չափերը	Բացվող	Չբացվող	Ընդամենը	
			մմ	մ ²	մ ²	Բացվող	Չբացվող
1	Պատուհան - 1	2	2.100 x 2.400	0.000	5.04	0.000	10.08
	Պատուհանագող 100մմ լայն.պլասմաս	2	L = 2.15գծմ			L = 4.3 գծմ	
2	Պատուհան - 2	2	700 x 2.400	1.26	0.42	2.52	0.84
	Պատուհանագող 300մմ լայն.պլասմաս	2	L = 0.75գծմ			L = 1.5 գծմ	
3	Պատուհան - 3	2	700 x 1800	1.05	0.21	2.1	0.42
	Պատուհանագող 300մմ լայն.պլասմաս	2	L = 0.75գծմ			L = 1.5 գծմ	
4	Պատուհան - 4	4	1500 x 1800	2.25	0.45	9.00	1.80
	Պատուհանագող 300մմ լայն.պլասմաս	4	L = 1.55գծմ			L = 6.2 գծմ	
5	Պատուհան - 5	2	700 x 600	0.42	0.000	0.84	0.000
	Պատուհանագող 300մմ լայնությամբ /խեցեսալ/	2	S = 0.21 մ ²			S = 0.42 մ ²	
Պատուհանագողների տակ ց/ավազի հարթեցնող շերտ 30մմ հաստությամբ S = 3.61 մ ²							
1	Դուռ- 1 արտաքին պյուսին երկտակ ապակի թերմոստ.	1	1.800 x 2.700	3.78	1.08	3.78	1.08
2	Դուռ- 2 ներքին խուլ մետաղապատ սպիտակ	2	900 x 2.100	1.89	0.000	3.78	0.000
3	Դուռ- 3 ներքին խուլ մետաղապատ սպիտակ	2	800 x 2.100	1.68	0.000	3.36	0.000
4	Դուռ- 4 ներքին խուլ մետաղապատ սպիտակ	2	700 x 2.100	1.47	0.000	2.94	0.000
1,2,3, 4,5	Ընդամենը պատուհան	12	27.60			14.46	13.14
2,3,4	Ընդամենը դուռ ներքին	6	10.08			10.08	0.000
1	Ընդամենը դուռ արտաքին	1	4.86			3.78	1.08

Ծանոթություն

Դռների և պատուհանների պատվերները ձևակերպել, բացվածքների չափերը ճշգրտելուց հետո միայն:

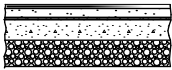
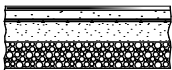
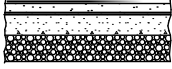
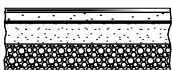
Մետաղապատ ստեղծարարական պրոֆիլով ներքին դուռ սպիտակ գույնի:

Մետաղապատ ստեղծարարական պրոֆիլով երկտակ ապակեփաթեթով սպիտակ գույնի

Այլումինե պրոֆիլով արտաքին դուռ սպիտակ գույնի:

Գյուլի հենակետ					
Փուլ	Տղմբան	Թերթ	Փատրթիվ	Ստորագ	Թվակ.
Ճարտարապետա-շինարարական մաս					
ՊԱՏՈՒՀԱՆՆԵՐԻ ԵՎ ԴՈՆԵՐԻ ԷՍԿԻԶՆԵՐ, ՄԱՍՆԱԳԻՐ					

ՀԱՏԱԿՆԵՐԻ ՀԱՏՈՒՅԹՆԵՐ ԵՎ ՄԱՍՆԱԳԻՐ

N/N	ՀԱՏԱԿԻ ՏԵՍԱԿԸ	ՀԱՏՈՒՅԹԸ	ՇԵՐՏԵՐԸ	ՄԱԿԵՐԵՍԸ /մք/	ՍԵՆՅԱԿՆԵՐԻ N-ը	ԾԱՆՈԹՈՒԹՅՈՒՆ
1.	Բազալտե հատակ - 30մմ հաստ		1. Բազալտե սալիկներ h=30մմ 2. Ցեմենտ-ավազե հարթաշերտ 20մմ հաստ. 3. Բետոնի նախաշերտ (B12.5) 100մմ 4. Խճի նախաշերտ 150մմ 5. Տոփանած գրունտ 250մմ	46.69	7	Նայել - ԾԱՆ. 1/
2.	Հատակի երեսապատման սալիկ /Մետլախ/		1. Մետլախ 400x400 մմ 2. Ցեմենտ-ավազե հարթաշերտ 50մմ հաստ. 3. 2 շերտ տոլ բիտ. մածիկի վրա. 4. Բետոնի նախաշերտ (B12.5) 150մմ 5. Խճի նախաշերտ 250մմ 6. Տոփանած գրունտ	6.02	6	Նայել - ԾԱՆ. 1/
3.	Լամինատե հատակ 6մմ		1. Լամինատի հատակ 6մմ 2. Ցեմենտ-ավազե հարթաշերտ 50մմ հաստ. 3. 2 շերտ տոլ բիտ. մածիկի վրա. 4. Բետոնի նախաշերտ (B12.5) 150մմ 5. Խճի նախաշերտ 250մմ 6. Տոփանած գրունտ	28.97	2;3	Նայել - ԾԱՆ. 1/ Փայտե շրիշակներով L= 28.5 գծմ / h =8սմ/
4.	Պրես-գրանիտե հատակ 400x400մմ		1. Պրես-գրանիտ 400x400 մմ 2. Ցեմենտ-ավազե հարթաշերտ 50մմ հաստ. 3. 2 շերտ տոլ բիտ. մածիկի վրա. 4. Բետոնի նախաշերտ (B12.5) 150մմ 5. Խճի նախաշերտ 250մմ 6. Տոփանած գրունտ	22.77	1;5;4	Նայել - ԾԱՆ. 1/ Պրես-գրանիտե շրիշակներով L= 23.1 գծմ / h =8սմ/

Ծանոթություն

Բոլոր տեսակի հատակներում բետոնի նախաշերտի մեջ իրականացնել ամրանային ցանց $\Phi 8A1c$ p 200 մմ

1/. $\Phi 8A1c$ - $\sum L=1232.5մ - 493կգ$

						Գյումրիի հեռակետ			
Փուլի	Տնմբան	Թերթ	Փաստթիվ	Ստորագ	Թվական	Ճարտարապետա-շինարարական մաս	Փուլ	Թերթ	Թերթեր
							ԱՆ	10	
Նախագծող						ՀԱՏԱԿՆԵՐԻ ՀԱՏՈՒՅԹՆԵՐ ԵՎ ՄԱՍՆԱԳԻՐ			
Նախագծող									

ՆԵՐՔԻՆ ՀԱՐԴԱՐՄԱՆ ԱՇԽԱՏԱՆՔՆԵՐԻ ՄԱՍՆԱԳԻՐ

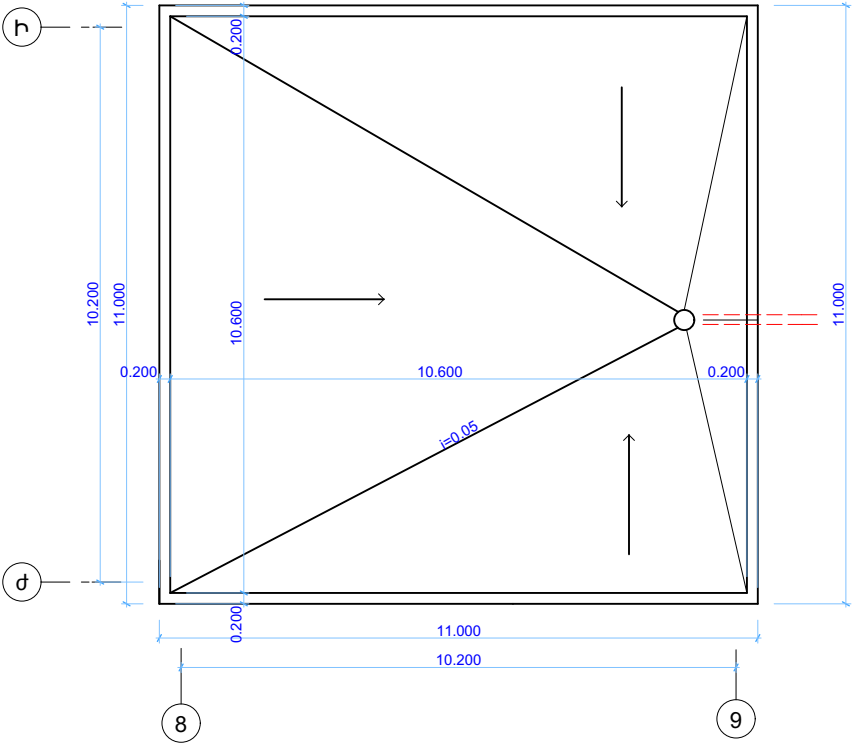
N/N	ՍԵՑԱԿՆԵՐԻ ԱՆՎԱՆ.	ՊԱՐԱԳԻԾԸ.	ՍԵՆՅԱԿԻ ԲԱՐՁՐ.	ԱՌԱՍՏԱՐԻ ՄԱԿԵՐԵՍԸ /մք/.		ՊԱՏԵՐԻ ՄԱԿԵՐԵՍԸ (առանց բացվացքների) /մք/.		ՊԱՏԵՐԻ ԱՎԱՐ (առանց բացվացքների) /մք/.		ԱՌԱՍՏԱՐԻ ԱՎԱՐ ԳԱՅՈՎ /մք/.	ՇԵՊԵՐԻ ԱՎԱՐ /մք/.
				Հարդարման տեսակը	Քանակը	Հարդարման տեսակը	Քանակը	Գաջի սվաղ	Ցեմ. ավազի սվաղ		
1.	Սրահ	14.25	3.0	Լատեքսային ներկում	13.81	Լատեքս	22.5	22.5		13.81	1.67
2.	Աշխատասենյակ	15.95	3.0	Լատեքսային ներկում	16.28	Լատեքս	41.61	41.61		16.28	2.97
3.	Սենյակ	14.4	3.0	Լատեքսային ներկում	12.69	Լատեքս	36.81	36.81		12.69	2.25
4.	Խոհանոց	9.8	3.0	Լատեքսային ներկում	6.10	Լատեքս	25.42	25.42		6.10	1.38
5.	Միջանցք	7.40	3.0	Լատեքսային ներկում	2.86	Լատեքս	13.92	13.92		2.86	0.3
6.	Սանհանգույց	16.7	2.8	Կախովի առաստաղ ՊՎԽ - ից	6.02	Երեսապատման սալիկներ /խեցեսալ/	37.17		42.18		2.1

ՆԵՐՔԻՆ ՀԱՐԴԱՐՄԱՆ ԱՇԽԱՏԱՆՔՆԵՐ ՄԱՍՆԱԳԻՐ

Հ/Հ	ԱՆՎԱՆՈՒՄ	ԸՆԴԱՄԵՆԸ	
1	Առաստաղի գաջի սվաղ	51.74մ ²	
2	Առաստաղի լատեքսային ներկում	51.74մ ²	
3	Կախովի առաստաղ ՊՎԽ - ից	6.02մ ²	
4	Պատերի գաջի սվաղ (առանց բացվացքների)	140.26մ ²	
5	Պատերի լատեքսային ներկում(առանց բացվացքների)	140.26մ ²	
6	Պատերի ց/ավազի սվաղ (առանց բացվացքների)	42.18մ ²	
7	Պատերի երեսապատում խեցեսալերով (առանց բացվացքների)	37.17մ ²	
8	Շեփերի գաջի սվաղ	8.57մ ²	
9	Շեփերի լատեքսային ներկում	8.57մ ²	
10	Շեփերի ց/ավազի սվաղ	1.95մ ²	
11	Շեփերի երեսապատում խեցեսալերով	1.95մ ²	

						Գյումրի հենակետ			
Փուլի	Տնօրեն	Թերթ	Փաստթիվ	Ստորագ	Թվական				
						Ճարտարապետա-շինարարական մաս	Փուլ	Թերթ	Թերթեր
							ԱՆ	11	
Նախագծող						ՆԵՐՔԻՆ ՀԱՐԴԱՐՄԱՆ ԱՇԽԱՏԱՆՔՆԵՐ			
Նախագծող									

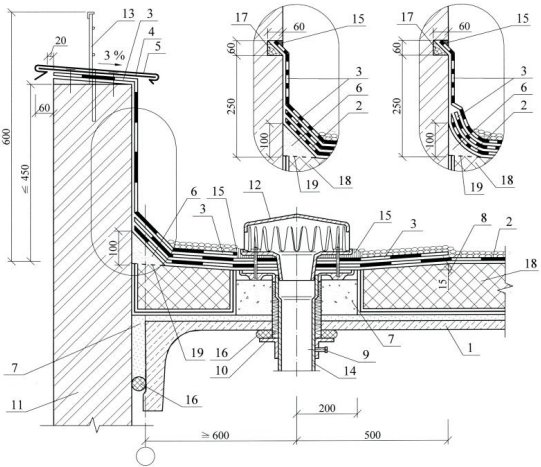
ՏԱՆԻՔԻ ՀՐԱՎԵՆԱՅՄԱՆ ՍԽԵՄԱ



СП 17.13330.2011

Приложение Ж
(рекомендуемое)

Примеры решения деталей кровли из рулонных и мастичных материалов

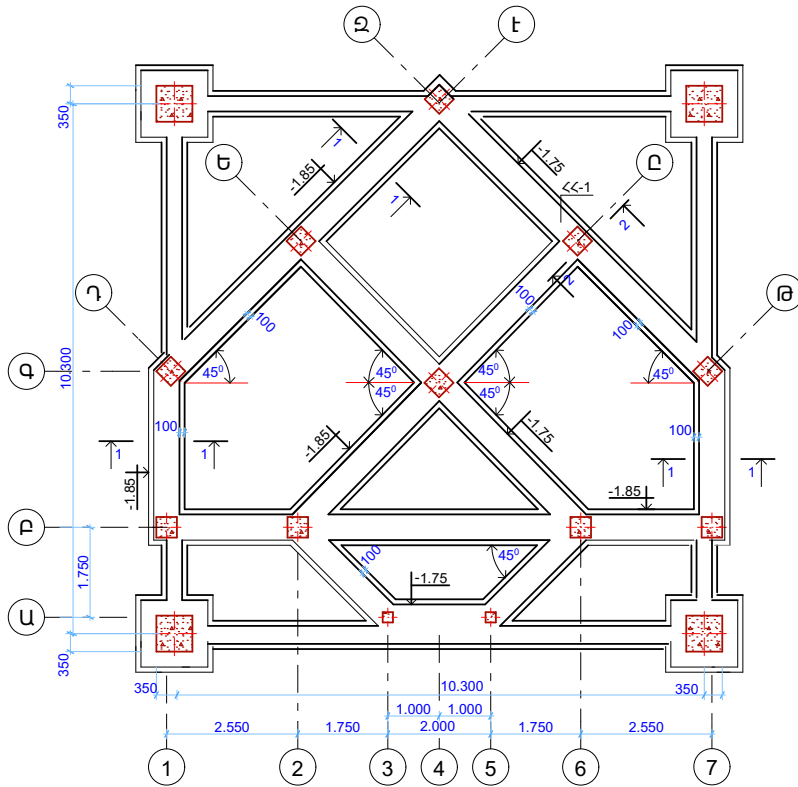
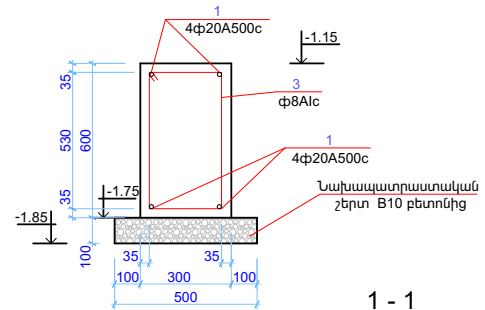
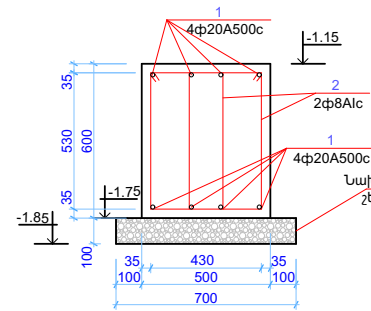


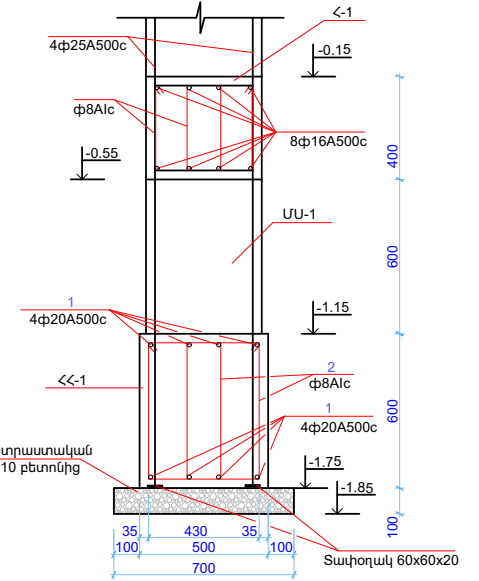
1 – железобетонная плита; 2 – основной водоизоляционный ковер из битумных и битумно-полимерных материалов; 3 – дополнительные слои ковра; 4 – костыль (полоса 4×40 мм); 5 – защитный фартук; 6 – бортик из цементно-песчаного раствора; 7 – опора из легкого бетона; 8 – местное понижение воронки; 9 – хомут; 10 – стекловата; 11 – стена; 12 – колпак водоприемной воронки; 13 – ограждение; 14 – патрубок с фланцем; 15 – герметизирующая мастика; 16 – уплотнитель; 17 – деревянный вкладыш; 18 – теплоизоляция; 19 – разделительный слой

Рисунок Ж.1 – Воронка у примыкания кровли к парапету

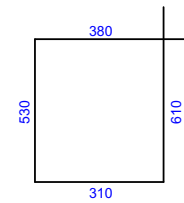
Գյումրի հեռակետ						Ճարտարապետա-շինարարական մաս		
Փուլի	Տվյալներ	Թեմ	Փաստաթիվ	Ստորագ	Թվական	Փուլ	Թեմ	Թեմեր
						ԱՆ	11	
Նախագծող								
Նախագծող								

ՀԻՄՔԻ ՀԱՏԱԿԱԳԻԾ -1.75 ՆԻՇՈՒՄ

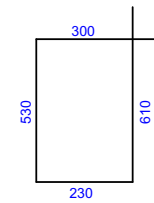

$$\frac{3-3}{/ \ll -1 /}$$

$$\frac{1-1}{/ \angle \angle -1 /}$$




Դիմք -2



ᐅᐅᐅ -3



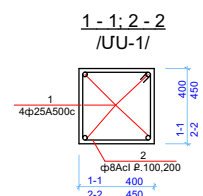
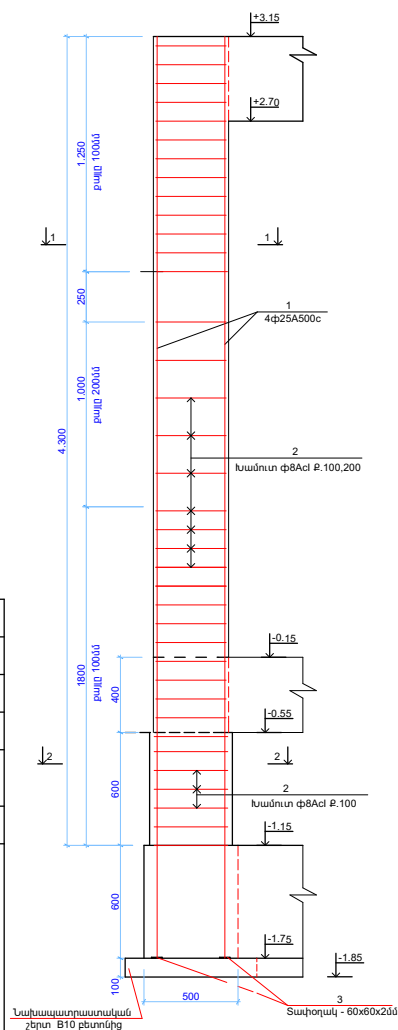
ՀՀ - 1 ՀԻՄՔԻ ՄԱՍՆԱԳԻՐ

էնթենտի անվանումը	Ղրիք	Եսթիզ	Փ մմ.	Երկա- րություն	Քանակ հատ	Քաշը կգ.
<<1	1		20A500c	Ընդ. երկ. 475.2 մ.	—	1188
	2	Նայել Եսթիզ	8A1c	1830 մմ	1244	911
	3	Նայել Եսթիզ	8A1c	1670 մմ	174	116.3
	Բետոն B20 - 16.2 մ³					
	Նախապարտառական շերտ բետոն B10 - 3.8 մ³					

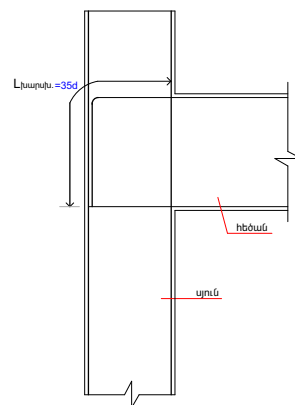
						Գյումրի հենակետ			
Փուլի	Տղմբան	Թերթ	Փաստթիվ	Ստորագ	Թվակ.	Ճարտարապետա-շինարարական մաս	Փուլ	Թերթ	Թերթեր
							ԱՆ	13	
Նախագծող						ՀԻՄՔԻ ՀԱՏԱԿԱԳԻԾ -1.75 ՆԻՇՈՒՄ /ՀՀ-1/			
Նախագծող									

Գրքի հեղինակ				
Գրքի նուն	Գրքի ստեղծողի անուն	Գրքի ստեղծողի ազգանուն	Գրքի ստեղծողի հայրանուն	Գրքի ստեղծողի հասցե
Նախագիծ				
Նախագիծ				
ՄԱՌԱՐՈՒՄ ԱՅՐԱՐՈՒՄ /ԱՄ-1/				

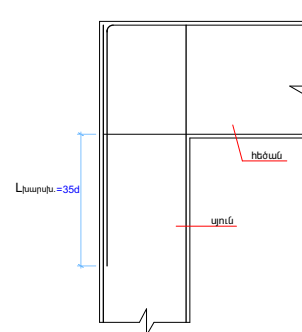
ՄԻԱԶՈՒՅԼ ՍՅՈՒՆ
ՄՍ - 1



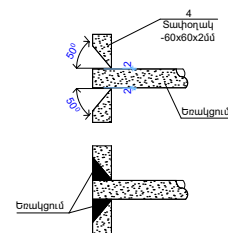
**ՀԱՅԱՍՏԱՆԻ ՄԻԶԱՆԿՅԱԼ
ՀԵՆԱՐԱՆԱՅԻՆ ՀԱՆԳՈՒՅՑ**
(ՀԵՏԱՆՏԵՐԻ ԱՐԱՍԵ ՁՈՂԵՐԻ
ԽԱՐԱՍՄԱՆ ԵՎԻՐՈՐԻ ՏԱՐԻՔԻՆԵ
ՀԵՆԱՐԱՆՏԵՐՈՒՄ)



ՇՐՋԱՆԱԿՆԵՐԻ ԿԵՐԻՆ
ՀԵՆԱՐԱՆԱՅԻՆ ՀԱՆԳՈՒՅՑ

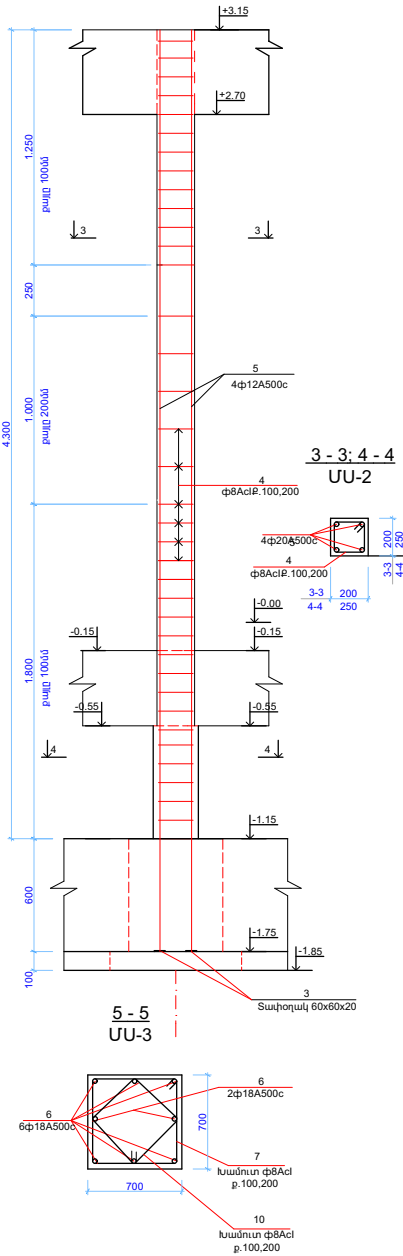


ՏԱՓՕՂԱԿ

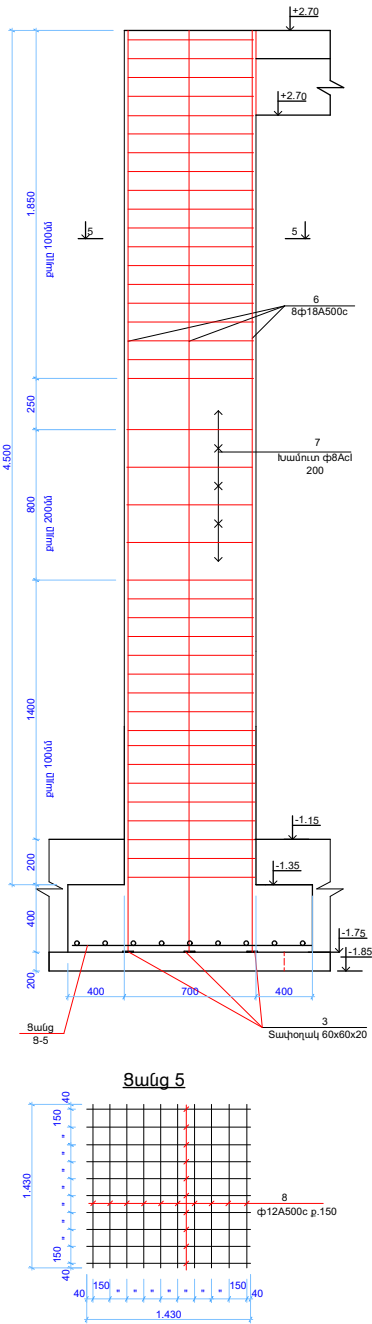


Գյուղի հեմալիտ	ճարտարապետա-շինարարական մաս		ՍԽԱՌՈՒՄԱՆ ԱՄՈՒՐՈՒ ՃԱՆԱՆԱՆՈՒՄ
	Փուլ	Թիք	
	Մ	17	

ՄԻԱԶՈՒՅԼ ՍՅՈՒՆ
ՄՍ - 2



ՄԻԱԶՈՒՅԼ ՍՅՈՒՆ
ՄՍ - 3



A square with side length 160. The top side is labeled 240, and the right side is labeled 230.

A diagram showing a rectangle with a horizontal top side labeled 700 and a vertical left side labeled 630. A vertical line segment extends downwards from the bottom-right corner of the rectangle, labeled 710.

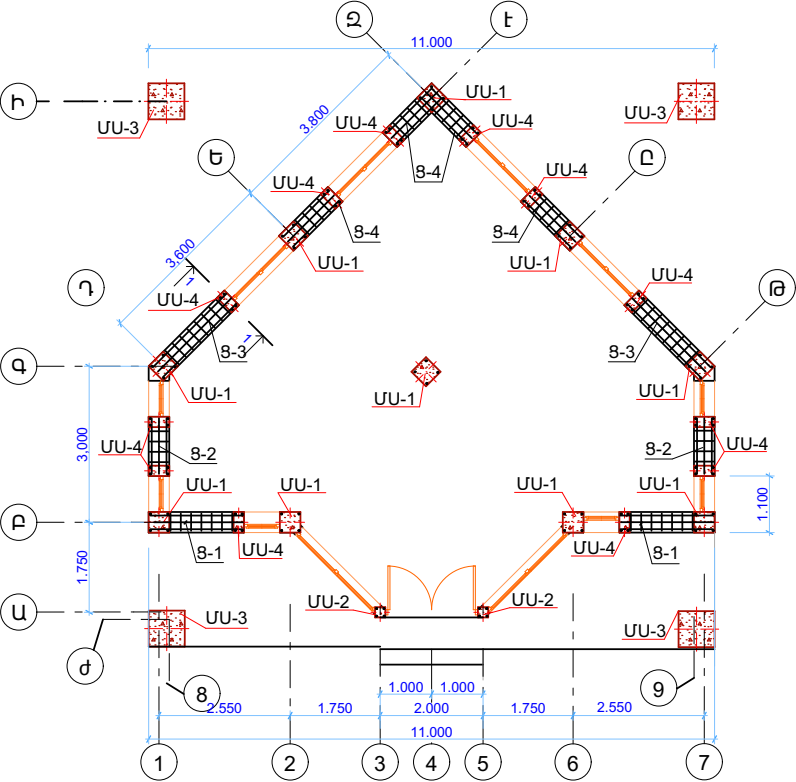
A diagram showing a rectangle with a horizontal top side labeled 430 and a horizontal bottom side labeled 360. A vertical line segment on the left side is labeled 160. A vertical line segment on the right side is labeled 240.

Diagram of a square with side length 445. The top side is labeled 515, and the right side is labeled 525. Above the top side, there is a horizontal line with three tick marks, labeled $L=1930\text{mm}$.

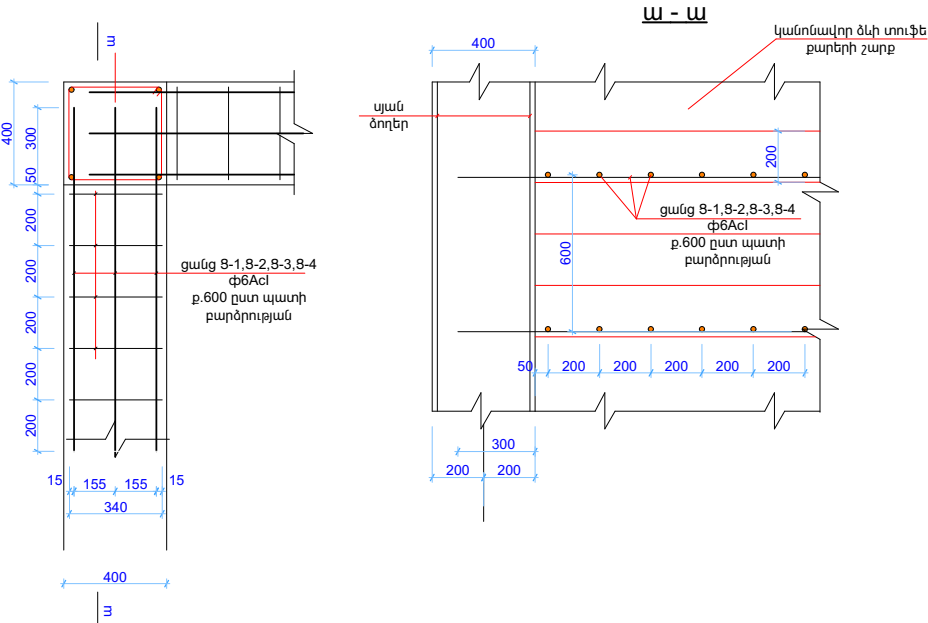
էնմենտի անվանումը	Դիրք	Էսքիզ	Փ մմ.	Երկաթ-րուբյուն	Քանակ հատ ընդ	Քառվ կգ.
ՄՄ-1 10 հատ	1	—	25A500c	Ընդ. երկ. 196.0մ.	—	755.0
	2	Նայել էսքիզը	8Acl	1590 մմ	400	254.4
	3	-60x2մմ	—	60մմ	40	22.4
	Բետոն B20 - 7.14 մ³					
ՄՄ-2 2 հատ	5	—	20A500c	Ընդ. երկ. 34.4մ.	—	86
	4	Նայել էսքիզը	8Acl	790 մմ	80	25.3
	3	-60x2մմ	—	60մմ	8	4.56
	Բետոն B20 - 0.38 մ³					
ՄՄ-3 4 հատ	6	—	18A500c	Ընդ. երկ. 156.0մ.	—	313.6
	7	Նայել էսքիզը	8Acl	2670 մմ	160	170.9
	3	-60x20մմ	—	60մմ	24	13.5
	Բետոն B20 - 9.01 մ³					
8-5 4 հատ	8	Նայել 8-5	12A500c	1430 մմ	80	102.96
ՄՄ-4 12 հատ	8		12A500c	Ընդ. երկ. 177.6մ.		160.0
	9	Նայել էսքիզը	8Acl	1190 մմ	168	80.0
	Բետոն B20 - 3.2 մ³					

						Գյումրիի հեռակետ				
Փուխ	Տղմբան	Թեթթ	Փաստթթիվ	Ստորագ	Թվակ.					
						Ճարտարապետա-շինարարական մաս	Փուլ	Թեթթ	Թեթթեր	
Նախագծող							ԱՆ	18		
Նախագծող										
						Ե/Բ ՄԻՋՈՒԿ /Մ-1/,ՄԻԱՁՈՒՅԼ ՍՅՈՒՆԵՐԻ /ՄՍ-1,ՄՍ-2,ՄՍ-3 ԵՎ ՄՍ-4/ՄԱՍՆԱԳԻՐ				

ՄԻԱԶՈՒՅԼ ՍՅՈՒՆՆԵՐԻ ՄԻՋՈՒԿՆԵՐԻ ԵՎ ԱՐՏԱՔԻՆ
ՔԱՐԵ ՊԱՏԵՐԻ ԴԱՍԱԿՈՐՄԱՆ ՍԽԵՄԱ



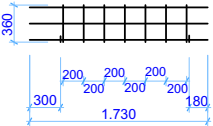
ԱՐՏԱՔԻՆ ՔԱՐԵ ՊԱՏԵՐԻ ՄԻԱՑՈՒՄԸ ՍՅՈՒՆՆԵՐԻՆ



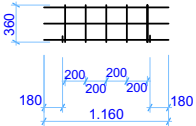
ԾԱՆՈԹԱԳԻՐ

- 1). $\phi 6 Acl$ p.600 ամրանի ծախսը քարե պատերի համար $\sum L=256.5$ գծմ 57.0 կգ
- 2).Պատերի շարուն ուղիղ կտրվածքի տուֆ քարից /Արթիկ/ 400մմ հաստ - 19.3մ³

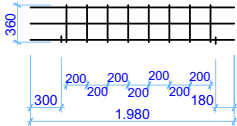
Ց-1



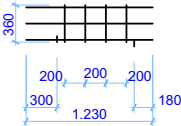
Ց-2



Ց-3

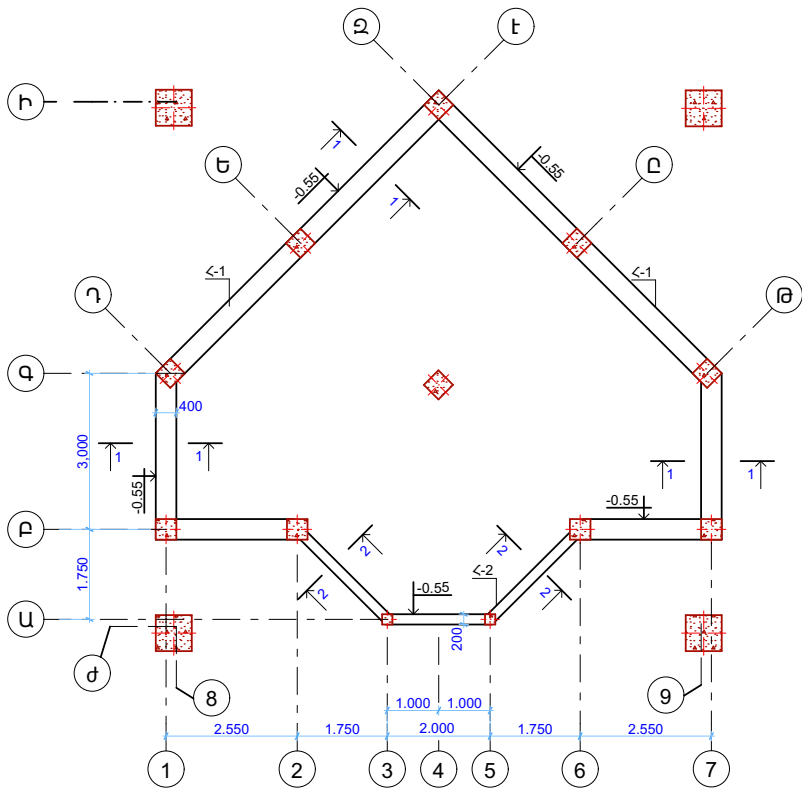


Ց-4

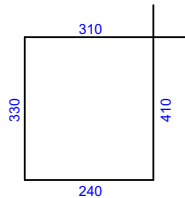


Փուլ	Տվյալներ	Թերթ	Փաստաթիվ	Ստորագ	Թվական	Գյումրի հենակետ			
Նախագծող						Ճարտարապետա-շինարարական մաս	Փուլ	Թերթ	Թերթեր
Նախագծող							ԱՆ	15	
						ՄԻԱԶՈՒՅԼ ՍՅՈՒՆՆԵՐԻ ՄԻՋՈՒԿՆԵՐԻ ԵՎ ԱՐՏԱՔԻՆ ՔԱՐԵ ՊԱՏԵՐԻ ԴԱՍԱԿՈՐՄԱՆ ՍԽԵՄԱ			

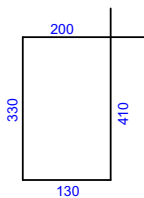
ԱՐՏԱՔԻՆ ՊԱՏԻ ՏԱԿԻ ՀԵԾԱՆՆԵՐԻ
ՀԱՏԱԿԱԳԻԾ -0.55 ՆԻՇՈՒՄ /Հ-1,Հ-2/



Ղիք -2

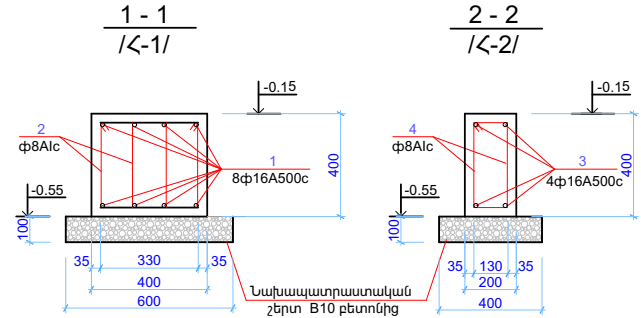


Ղիք -4



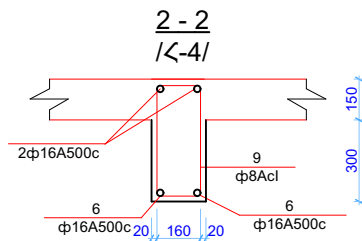
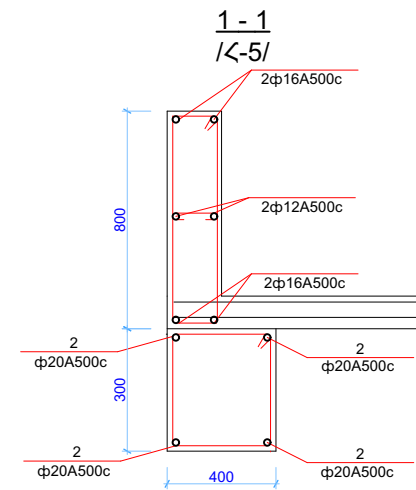
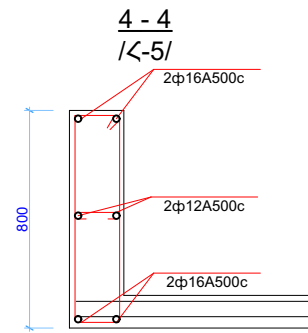
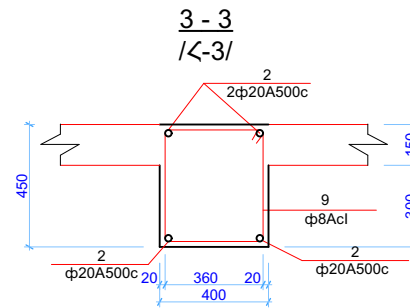
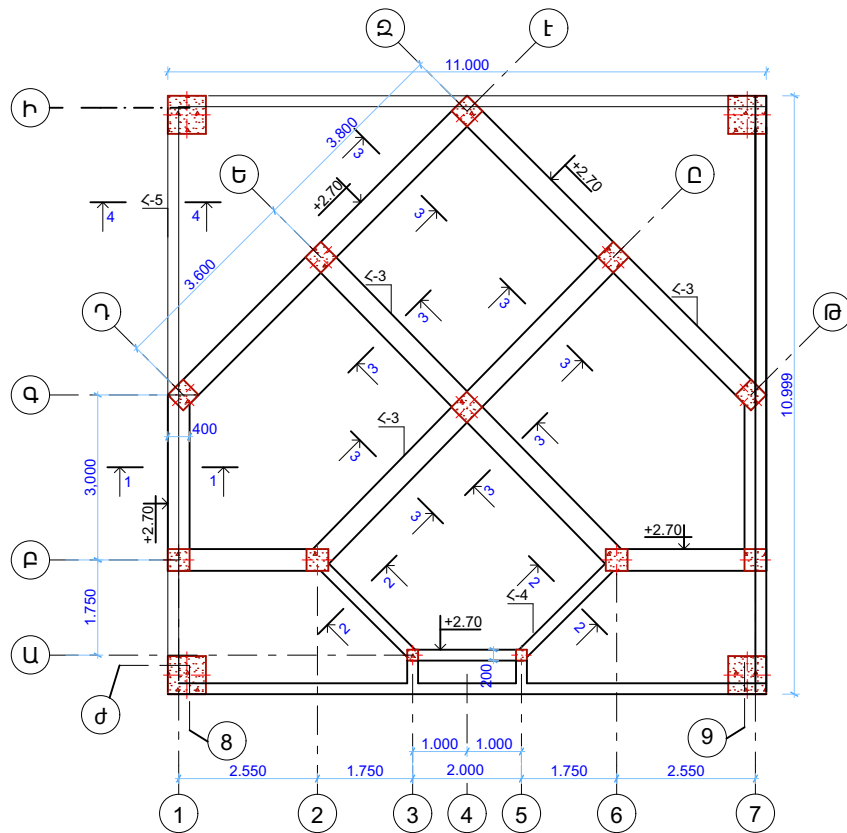
Հ - 1,Հ - 2 ՀԻՄՔԵՐԻ ՄԱՍՆԱԳԻՐ

Էլեմենտի անվանումը	Դիրք	Եզրիզ	Փ մմ.	Երկարություն	Քանակ հատ	Քաշը կգ.
Հ-1	1		16A500c	Ընդ.երկ. 231.4մ.	—	370.24
	2	Նայել էզրիզ	8A1c	1290 մմ	1244	180.0
	Բետոն B20 - 3.6 մ³					
	Նախապատրաստական շերտ բետոն B10 - 1.4 մ³					
Հ-2	3		16A500c	Ընդ.երկ. 32.0մ.	—	51.2
	4	Նայել էզրիզ	8A1c	1070 մմ	53	22.7
	Բետոն B20 - 0.48 մ³					
	Նախապատրաստական շերտ բետոն B10 - 0.24 մ³					



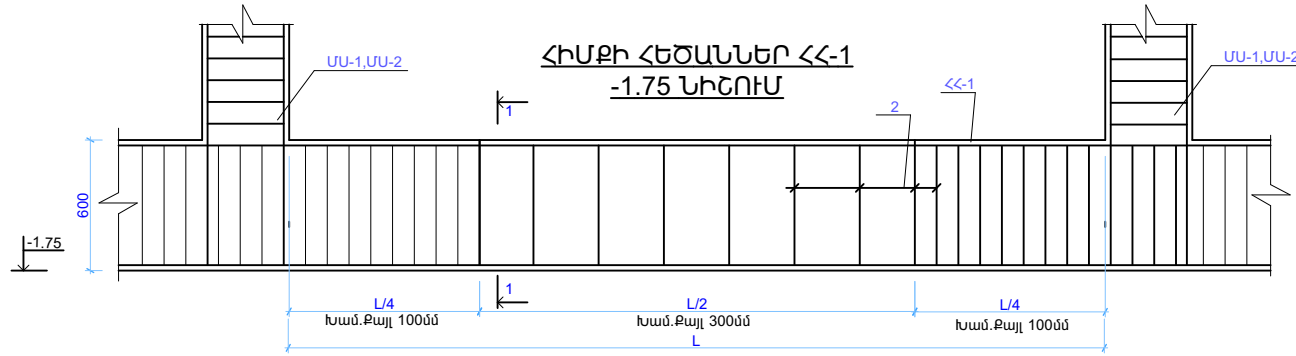
Գյումրի հենակետ					
Փուլ	Տվյալ	Թերթ	Փաստիվ	Ստորագ	Թվակ.
Ճարտարապետա-շինարարական մաս				Փուլ	Թերթ
Նախագծող				ԱՆ	
Նախագծող					
ԱՐՏԱՔԻՆ ՊԱՏԻ ՏԱԿԻ ՀԵԾԱՆՆԵՐԻ ՀԱՏԱԿԱԳԻԾ -0.55 ՆԻՇՈՒՄ /Հ-1,Հ-2/					

ՀԵԾԱՆՆԵՐԻ ՀԱՏԱԿԱԳԻԾ
+2.70 ԵՎ 3.15 ՆԻՇՈՒՄ

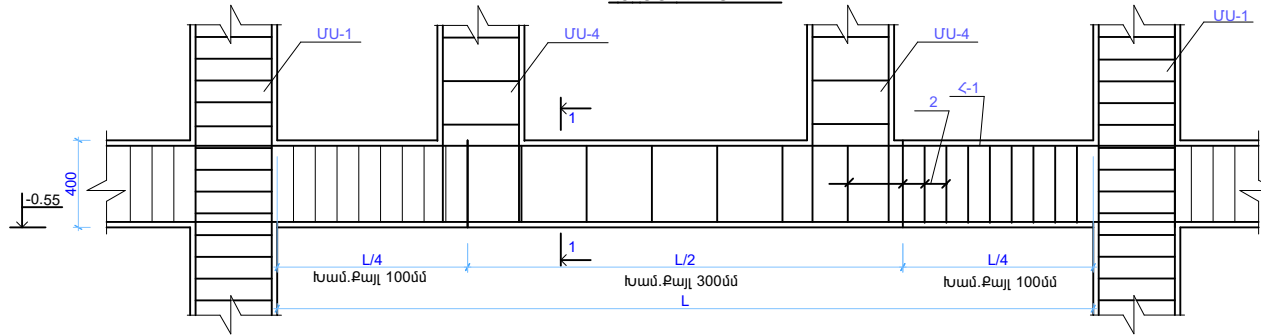


Փուլ	Տվյալներ	Թերթ	Փաստաթիվ	Ստորագ	Թվական	Գյումրի հենակետ		
Նախագծող						Ճարտարապետա-շինարարական մաս	Փուլ	Թերթ
Նախագծող							ԱՆ	
						ՀԵԾԱՆՆԵՐԻ ՀԱՏԱԿԱԳԻԾ +2.70 ՆԻՇՈՒՄ		

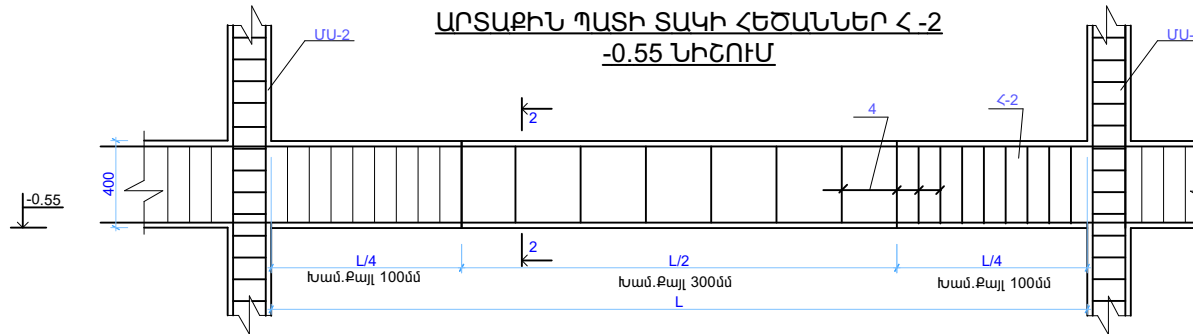
ՀՀ-1, Հ-1 ԵՎ Հ-2 ՀԵԾԱՆՆԵՐԻ ԱՄՐԱՆԱԿՈՐՄԱՆ ՕՐԻՆԱԿ



ԱՐՏԱՔԻՆ ՊԱՏԻ ՏԱԿԻ ՀԵԾԱՆՆԵՐ Հ-1 -0.55 ՆԻՇՈՒՄ

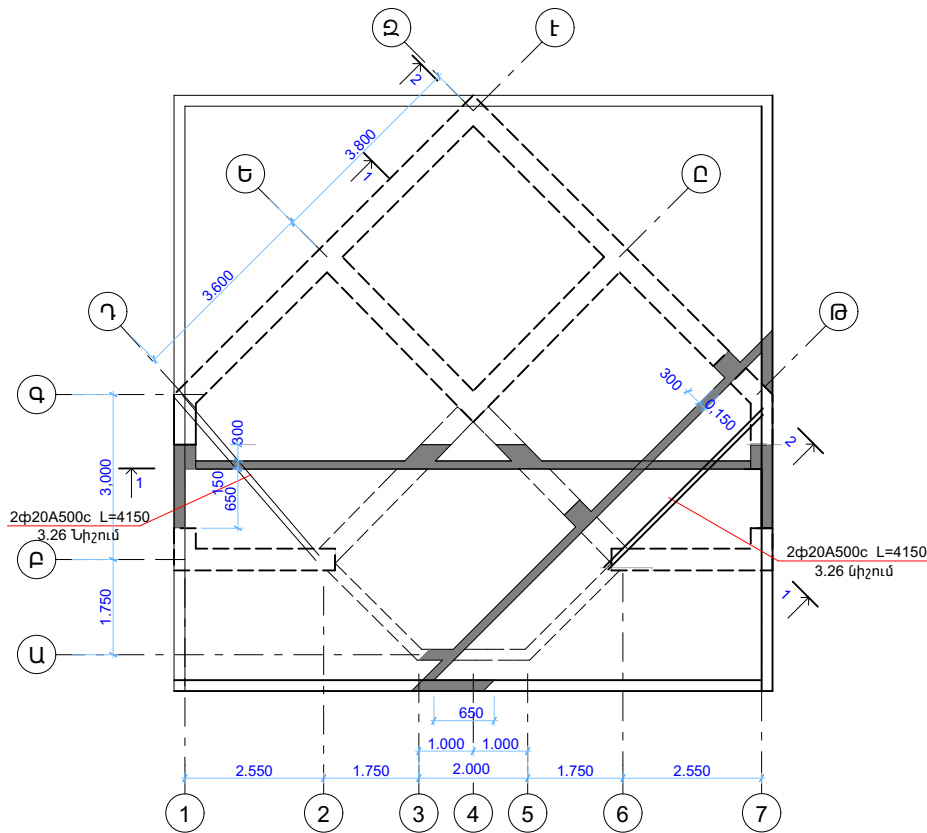


ԱՐՏԱՔԻՆ ՊԱՏԻ ՏԱԿԻ ՀԵԾԱՆՆԵՐ Հ-2 -0.55 ՆԻՇՈՒՄ



Գյումրի հեռակետ						Փուլ		
Փուլ	Տնօրեն	Թերթ	Փաստաթիվ	Ստորագ	Թվական	Ժամանակահատված		
Նախագծող						ՀՀ-1, Հ-1 ԵՎ Հ-2 ՀԵԾԱՆՆԵՐԻ ԱՄՐԱՆԱԿՈՐՄԱՆ ՕՐԻՆԱԿ		
Նախագծող								

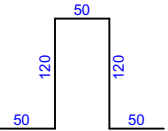
ԾԱԾԿԻ ՀԱՏԱԿԱԳԻԾ
+3.15 ՆԻՇՈՒՄ



ԾԱԾԿԻ ՄԱԼԻ ՄԱՍՆԱԳԻՐ

Էլեմենտի անվանումը	Ղիրք	Էսքիզ	Փ մմ.	Երկարություն	Քանակ հատ	Քաշը կգ.
ԾԱԾԿԻ ՄԱԼ	1	—	10A500c	Ընդ. երկ. 4709 մ.	—	2920
	2	—	20A500c	4150 մմ	4	41.5
	3	Նայել էսքիզը	8A/c	390 մմ	288	45.0
	Բետոն B20 - 18.0 մ³					

Ղիրք -2



ԿՏՐՎԱԾՔՆԵՐ 1 - 1, 2 - 2 ՆԱՅԵԼ ԹԵՐԹ - 19

Գյումրի հենակետ					
Փուլի	Տղմբան	Թերթ	Փաստրիկ	Ստորագ	Թվակ.
Նախագծող					
Նախագծող					
ԾԱԾԿԻ ՀԱՏԱԿԱԳԻԾ +3.15 ՆԻՇՈՒՄ				Փուլ	Թերթ
				ԱՆ	Թերթեր

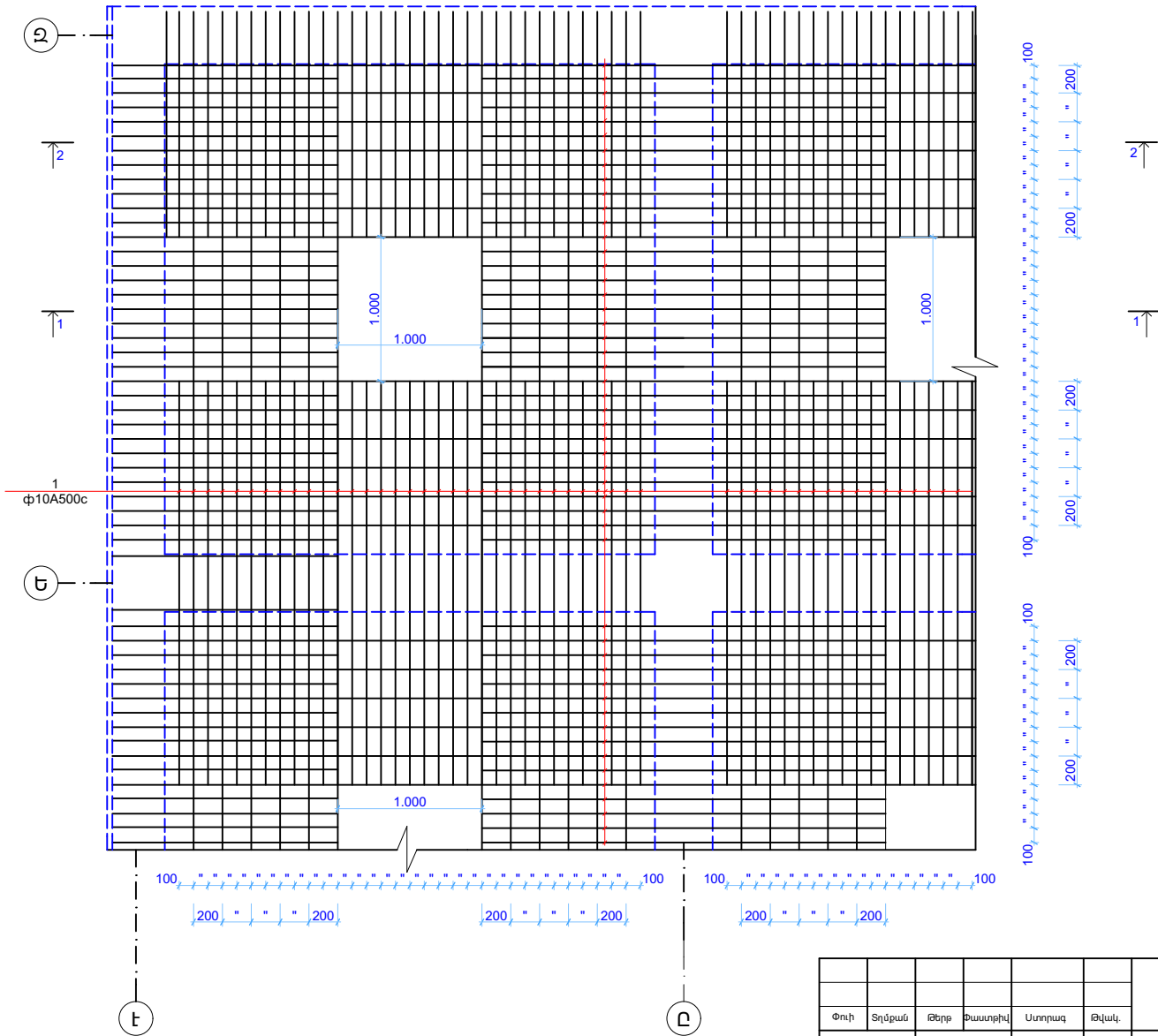
+3.15 ኒኮርቦኒ

1



						Գյումրի հենակետ
Փուլի	Տղմբան	Թերթ	Փաստթիվ	Ստորագ	Թվակ.	
						Հարտարապետա-շինարարական մաս
Նախագծող						Փուլ ԱՆ
Նախագծող						Թերթ
						Թերթեր
						ԸՆԴՀԱՆՈՒՐ ՏԿՅԱԼՆԵՐ

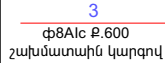
ԾԱԾԿԻ ՍԱԼԻ ԿԵՐԻՆ ԳՈՏՈՒ ԱՄՐԱՆԱԿՈՐՄԱՆ ՍԽԵՄԱ
+3.15 ՆԻՇՈՒՄ



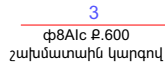
1 - 1,2 - 2 ԿՏՐԿԱԾՔՆԵՐ
ՂԱՍԱԿՈՐՈՒԹՅՈՒՆԸ ՆԱՅԵԼ ԹԵՐԹ -

Գյումրի հենակետ					
Փուլի	Տվյալներ	Թերթ	Փաստաթիվ	Ստորագ	Թվական
Նախագծող					
Նախագծող					
ԾԱԾԿԻ ՍԱԼԻ ԿԵՐԻՆ ԳՈՏՈՒ ԱՄՐԱՆԱԿՈՐՄԱՆ ՍԽԵՄԱ					Փուլ ԱՆ
					Թերթ
					Թերթեր

1 - 1

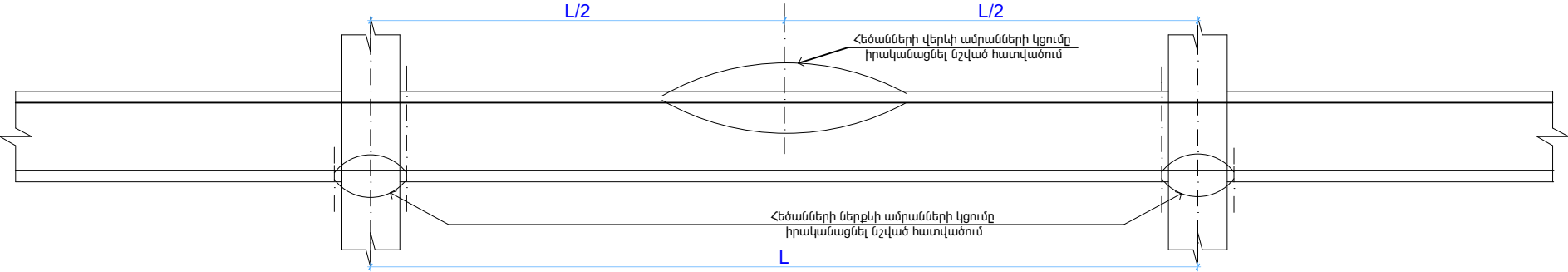


2 - 2

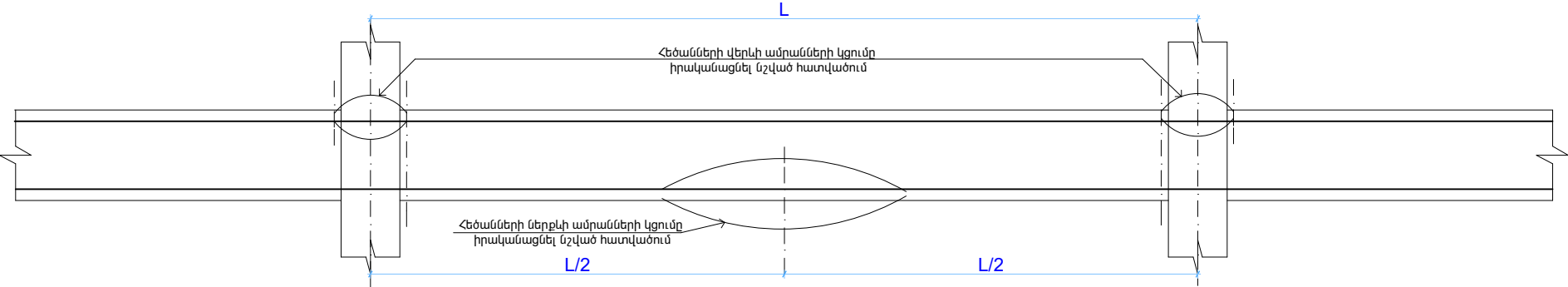


						Գյումրիի հենակետ			
Փուլի	Տղմբան	Թերթ	Փաստթիվ	Ստորագ	Թվակ.	Ճարտարապետա-շինարարական մաս	Փուլ	Թերթ	Թերթեր
Նախագծող							ԱՆ		
Նախագծող									
						ԿՏՐԿԱԾՔՆԵՐ 1-1,2 - 2			

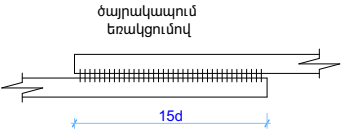
ԾԱԾԿԻ ՀԵԾԱՆՆԵՐԻՈՒՄ / -0.55; +2.70 ՆԻՇԵՐՈՒՄ / ՀՈՐԻԶՈՆԱԿԱՆ ԱՇԽԱՏԱՆՔԱՅԻՆ ԱՄՐԱՆԱԻՆ ՁՈՂԵՐԻ ԿՑՄԱՆ ՍԽԵՄԱ



ԺԱՊԱԿԵՆԱՅԻՆ ՀԻՍՔԵՐՈՒՄ ՀՈՐԻԶՈՆԱԿԱՆ ԱՇԽԱՏԱՆՔԱՅԻՆ ԱՄՐԱՆԱԻՆ ՁՈՂԵՐԻ ԿՑՄԱՆ ՍԽԵՄԱ

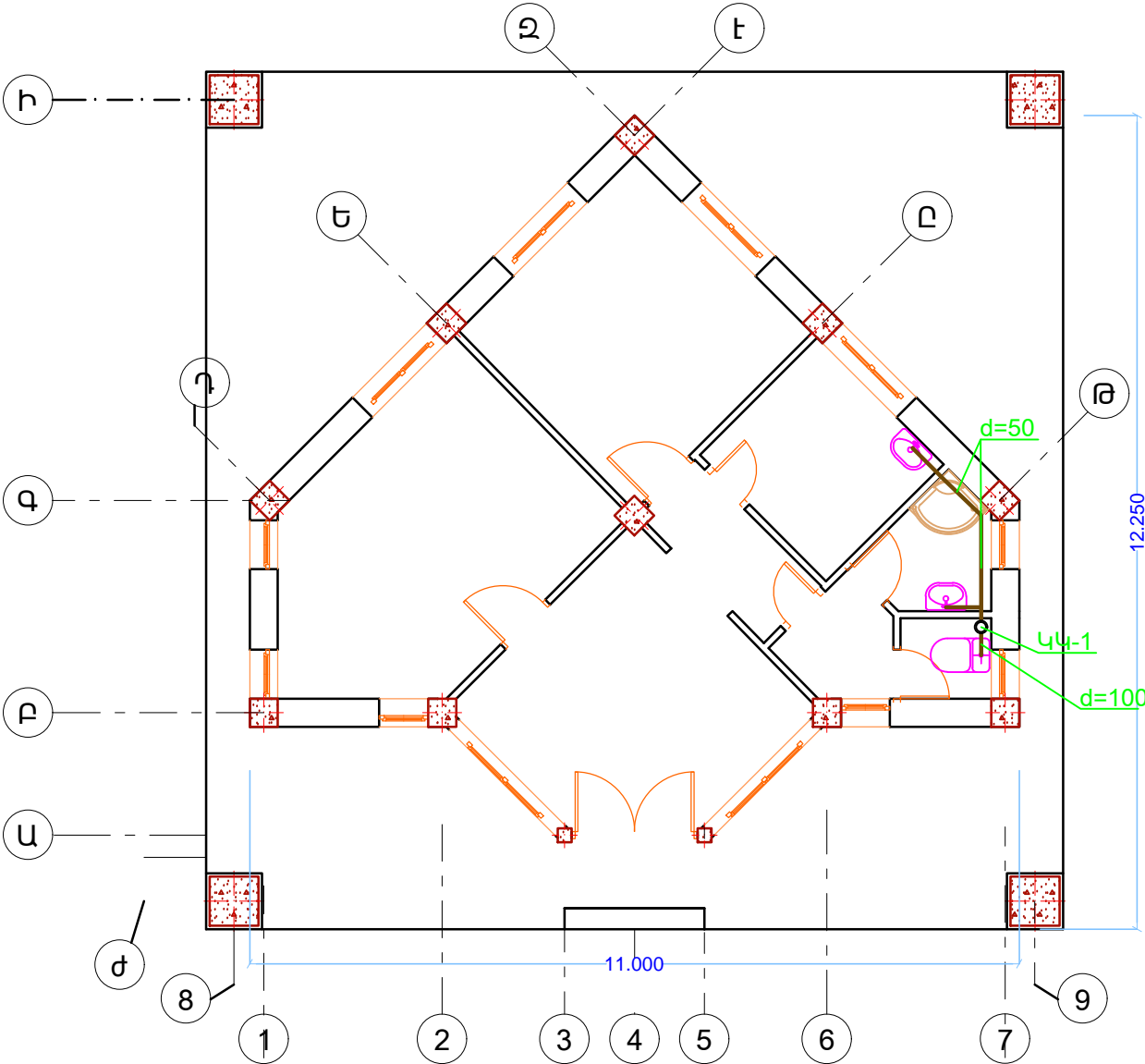


ԺԱՊԱԿԵՆԱՅԻՆ ԵՎ ԾԱԾԿԻ ՀԵԾԱՆՆԵՐԻՈՒՄ / -0.55; +2.70 ՆԻՇԵՐՈՒՄ / ՀՈՐԻԶՈՆԱԿԱՆ ԱՇԽԱՏԱՆՔԱՅԻՆ ԱՄՐԱՆԵ ՁՈՂԵՐԻ ԿՑՄԱՆ ՀԱՆԳՈՒՅՑ

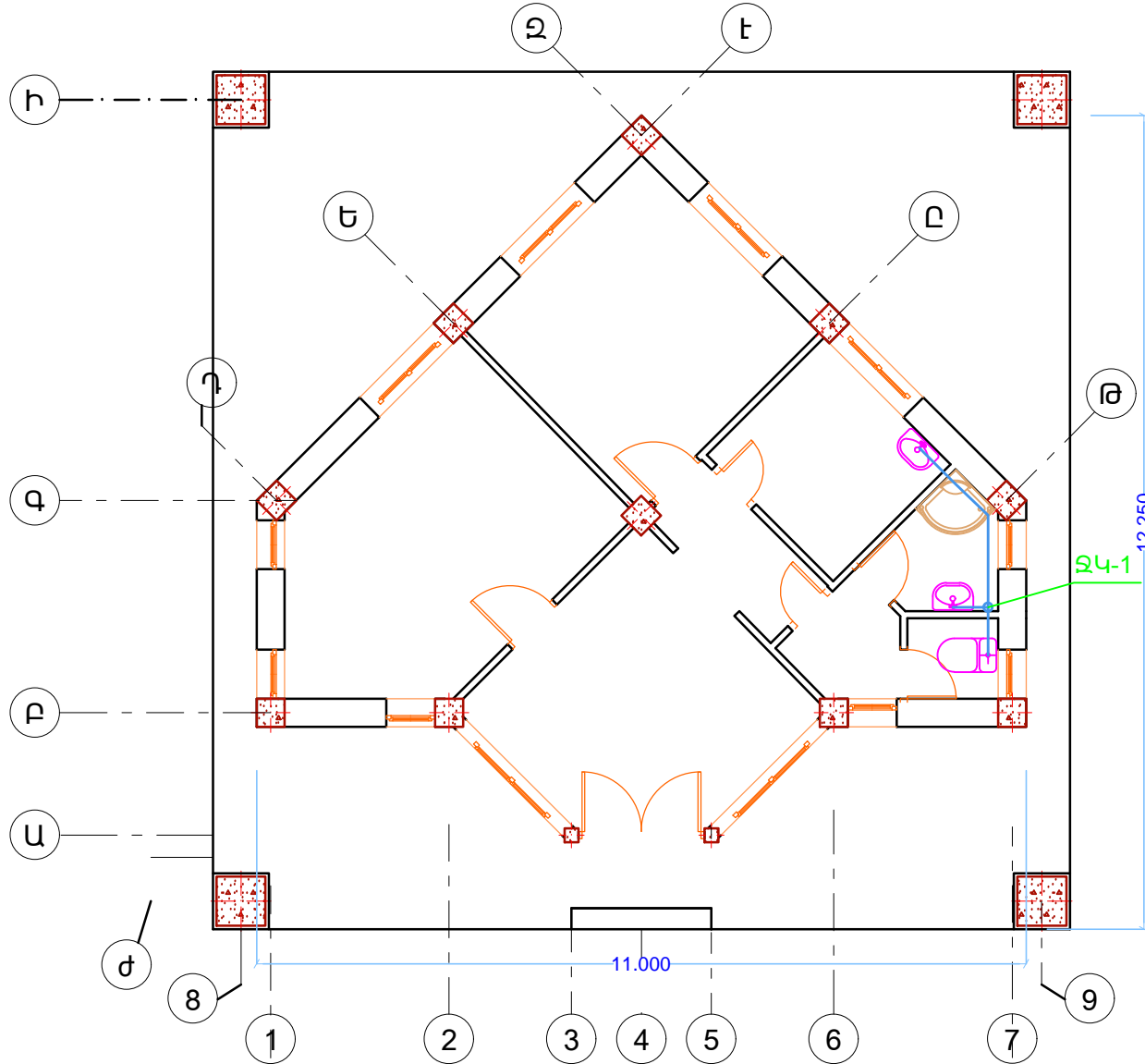


Գյումրիի հեմակետ						
Փուլի	Տղմբան	Թերթ	Փաստրիվ	Ստորագ	Թվակ.	
Նախագծող						Ճարտարապետա-շինարարական մաս
Նախագծող						





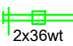

ՇԵՆՔԻ ՀԱՏԱԿԱԳԻԾ + 0.00 ՆԻՇՈՒՄ
ԶՐԱՄԱՏԱԿԱՐԱՐՈՒՄ



ՇԵՆՔԻ ՀԱՏԱԿԱԳԻԾ + 0.00 ՆԻՇՈՒՄ
ԿՈՅՈՒՂԻ



						ԳՅՈՒՄՐԻ		
Փուլ	Տղմքան	Թերթ	Փաստթիվ	Ստորագ	Թվակ.	Հիդրոտեխնիկական մաս	Փուլ	Թերթ
							ԱՆ	1
Նախագծող						ՇԵՆՔԻ ՀԱՏԱԿԱԳԻԾ + 0.00 ՆԻՇՈՒՄ ԶՐԱՄԱՏԱԿԱՐԱՐՈՒՄ ԵՎ ԿՈՅՈՒՂԻ	2	
Նախագծող								

ՊԱՅՄԱՆԱԿԱՆ ՆՇԱՆՆԵՐ	
ՏԻՊԸ	ԱՆՎԱՆՈՒՄԸ
	ԷԼԵԿՏՐԱԿԱՆ ՎԱՀԱՆԱԿ, ՈՒԺԱՅԻՆ
	ԱՆՋԱՏԻՉ ՄԵԿ ՍԵՂՄԱԿՈՎ
	ԱՆՋԱՏԻՉ ԵՐԿՈՒ ՍԵՂՄԱԿՈՎ
	ՎԱՐԴԱԿ
	ԼՅՈՒՄԻՆԻՍՑԵՆՏԱՅԻՆ ԼՈՒՍԱՏՈՒ 2x36 Wt ԼԱՄՊՈՎ
	ՇԻԿԱՑՄԱՆ ԼԱՄՊ 1x1006ԿՏ ԼՈՒՍԱԿԱԼՈՎ

Ընդհանուր տեղեկություններ

Նախագծում ընգրկված են`

- 1.Ընդհանուր տեղեկությունները:
- 2.Օգտագործված պայմանական նշանների ցանկը:
3. Էլ. վարդակների, լուսատուների միացման սխեմաները:
4. Խմբային վահանակների ավտոմատ անջատիչների հասցեավորման աղյուսակները:
5. Օգտագործվող էլ. նյութերի մասնագիրը

Ելնելով էլեկտրական բեռնվածքի հաշվարկի համար տրված տվյալներից` սնուցող էլ.վահանակների դրվածքային հզորությունը հեռանկարում կկազմի եռաֆազ 20 կՎտ: Էլեկտրաէներգիայի բաշխումը կատարվում է խմբային էլ. վահանակների (LP) արկղից, խմբային էլ. վահանակի մեջ տեղադրվում են միաբևեռ,եռաբևեռ ավտոմատ անջատիչները, ,հողանցման և գրոյական կոնտուրները:

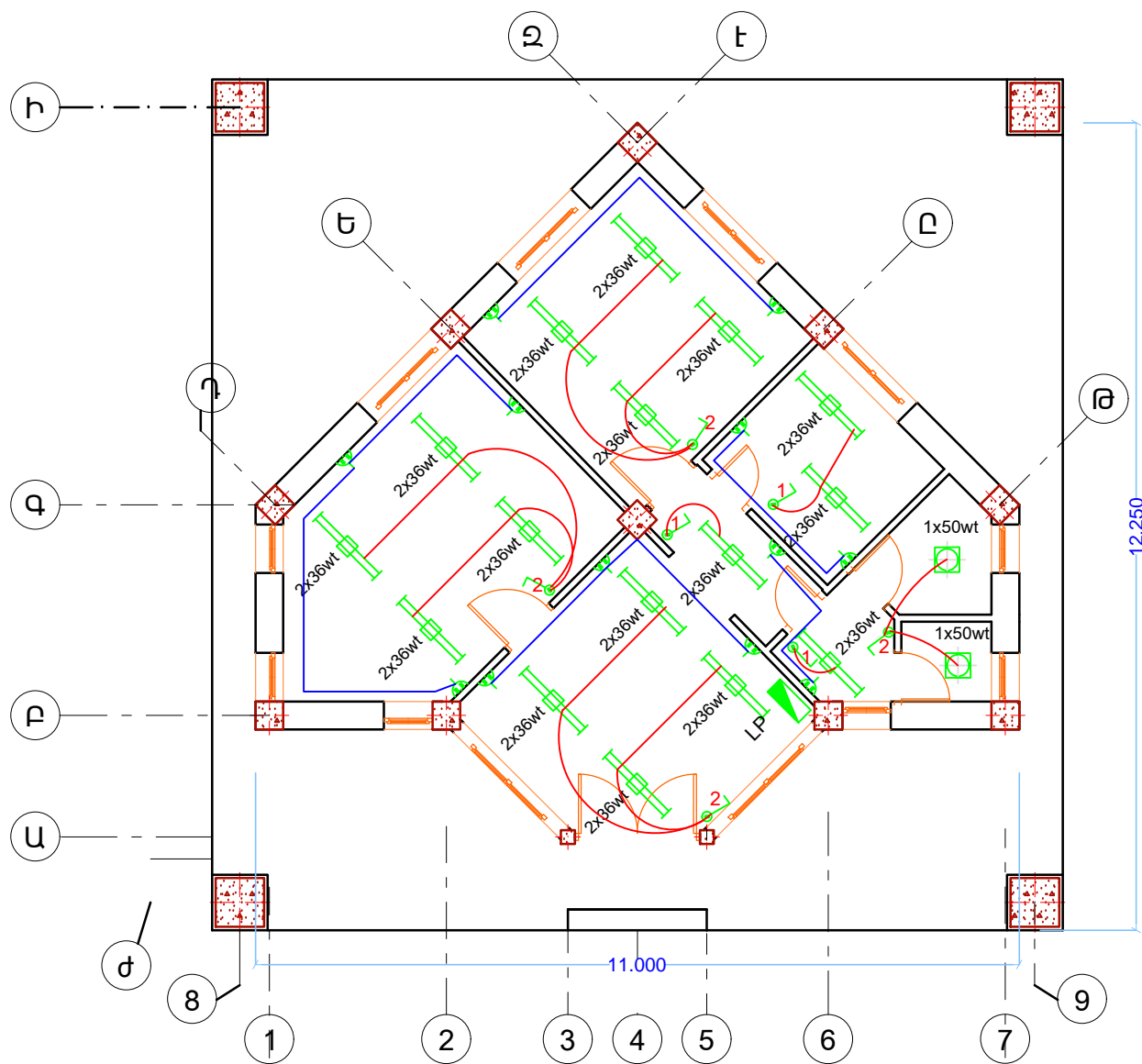
Խմբային ցանցերը կառուցվում են պղնձե բազմաջիղ մալուխներով և հաղորդալարերով : Ներքին վարդակային ցանցերը կառուցել 2x4 մմ և կտրվածքի պղնձե բազմաջիղ էլ. մալուխների միջոցով: Ներքին լուսավորության ցանցերը կառուցել 1x1.5մմ, կտրվածքի պղնձե բազմաջիղ էլ.

հաղորդալարերի միջոցով: Վարդակները և անջատիչները տեղադրել հաշվի առնելով տվյալ սենյակի կահավորանքը և օգտագործման անվտանգությունը:

Խմբային էլ. վահանակը տեղադրել հատակից 1500մմ բարձրության վրա: Որպես պաշտպանիչ միջոցներ հարկավոր է կառուցել ներքին հողանցման ցանց ,միացնելով գործող հողանցման կոնտուրին:

						ԳՅՈՒՄՐԻ			
Փուլի	Տղմքան	Թերթ	Փաստթիվ	Ստորագ	Թվակ.				
						Էլեկտրոտեխնիկական մաս	Փուլ	Թերթ	Թերթեր
							ԱՆ	1	2
Նախագծող									
Նախագծող						ԸՆԴՀԱՆՈՒՐ ՏՎՅԱԼՆԵՐ			

ՇԵՆՔԻ ՀԱՏԱԿԱԳԻԾ + 0.00 ՆԻՇՈՒՄ
ԷԼԵԿՏՐԱԿԱՆ ՍԱՐՔԱՎՈՐՈՒՄԵՆՐ



Էլեկտրականության մասնագիր			
N.	Անվանումը	Չափման միավոր	Ընդամենը
1.	Եռաֆազ ավտոմատ անջատիչ 63 Ա	հատ	1
2.	Միաֆազ ավտոմատ անջատիչ 25 Ա	հատ	4
3.	Միաստեղ անջատիչ 10 Ա	հատ	3
4.	Երկստեղ անջատիչ 10 Ա	հատ	4
5.	Երկբևեռ վարդակ 10 Ա	հատ	11
6.	Բաժանման տուփ	հատ	6
7.	Վարդակների և անջատիչների համար տուփեր	հատ	18
8.	Լյումինիսցենտային լուսատու 2x36 վտ	հատ	16
9.	Կետային լուսատու 1x1006 վտ	հատ	2
10.	Մալուխ ՎՎԳ 4x10 մայրուղային գիծ	գծմ	25
11.	Հաղորդալար ՊՊՎ 2x4 մմ/ք (կապույտ)	գծմ	196
12.	Հաղորդալար ՊՊՎ 1x2.5 մմ/ք (կարմիր)	գծմ	114
13.	Վինիլալաստե Փ 20 մմ խողովակ մայրուղային գծի համար	գծմ	25
14.	Կրակմարիչ ՅՕ 3	հատ	1

						ԳՅՈՒՄՐԻ			
Փուլի	Տղմքան	Թերթ	Փաստթիվ	Ստորագ	Թվակ.				
						Էլեկտրոտեխնիկական մաս	Փուլ	Թերթ	Թերթեր
							ԱՆ	2	2
Նախագծող						ՇԵՆՔԻ ՀԱՏԱԿԱԳԻԾ + 0.00 ՆԻՇՈՒՄ ԷԼԵԿՏՐԱԿԱՆ ՍԱՐՔԱՎՈՐՈՒՄԵՆՐ			
Նախագծող									