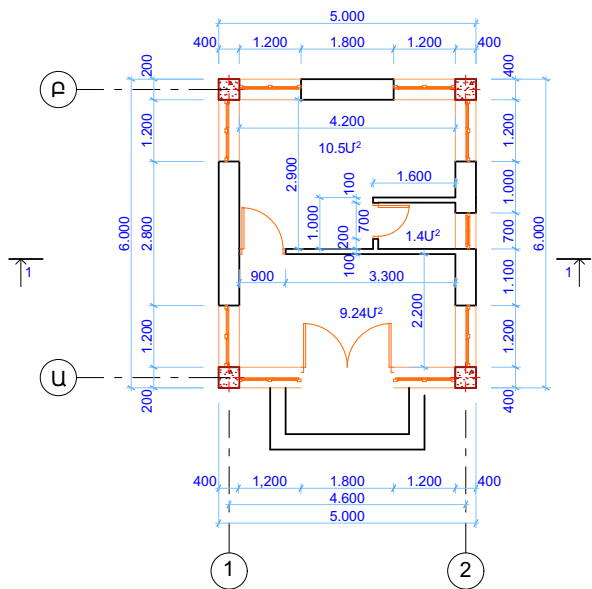
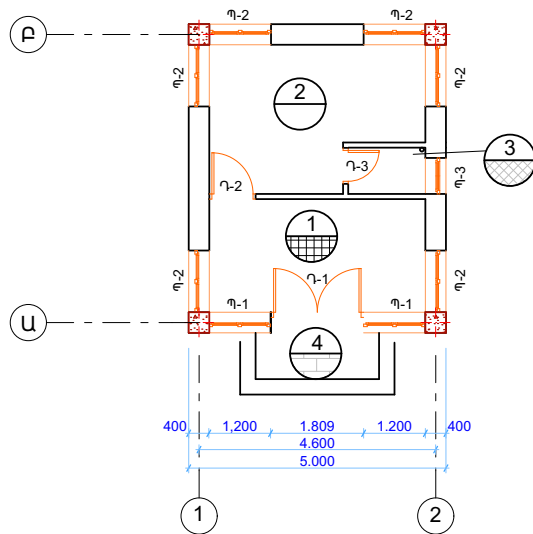


ՇԵՆՔԻ ՀԱՏԱԿԱԳԻԾ + 0.00 ՆԻՇՈՒՄ



ՇԵՆՔԻ ՀԱՏԱԿԱԳԻԾ + 0.00 ՆԻՇՈՒՄ
ՀԱՏԱԿՆԵՐԻ, ՊԱՏՈՒՀԱՆՆԵՐԻ ԵՎ ԴՈՆԵՐԻ ՄԱԿՆԻՇԱԿՈՐՄԱՄԲ



ՄԵՆՅԱԿՆԵՐԻ ԱՆՎԱՆԱՑԱՆԿ

| ՄԵՆՅԱԿԻ Հ/Հ | ԱՆՎԱՆՈՒՄ | ՄԱԿ-ԵՐԵՍ մ² | |
|-------------|-------------|-------------|--|
| 1 | Սրահ | 9.24մ² | |
| 2 | Սենյակ | 10.5մ² | |
| 3 | Սանհանգույց | 1.40մ² | |
| 4 | Հարթակ | 2.16մ² | |

ՊԱՅՄԱՆԱԿԱՆ ՆՇԱՆՆԵՐ

- Պրես գրանիտե սալիկներ
- Հատակի կերամիկական սալիկներ /Մետախ/
- Լամինատե հատակներ
- Բազալտե սալերի երեսապատում

Պ- Պատուհան

Դ- Դուռ

ԾԱՆՈԹՈՒԹՅՈՒՆ

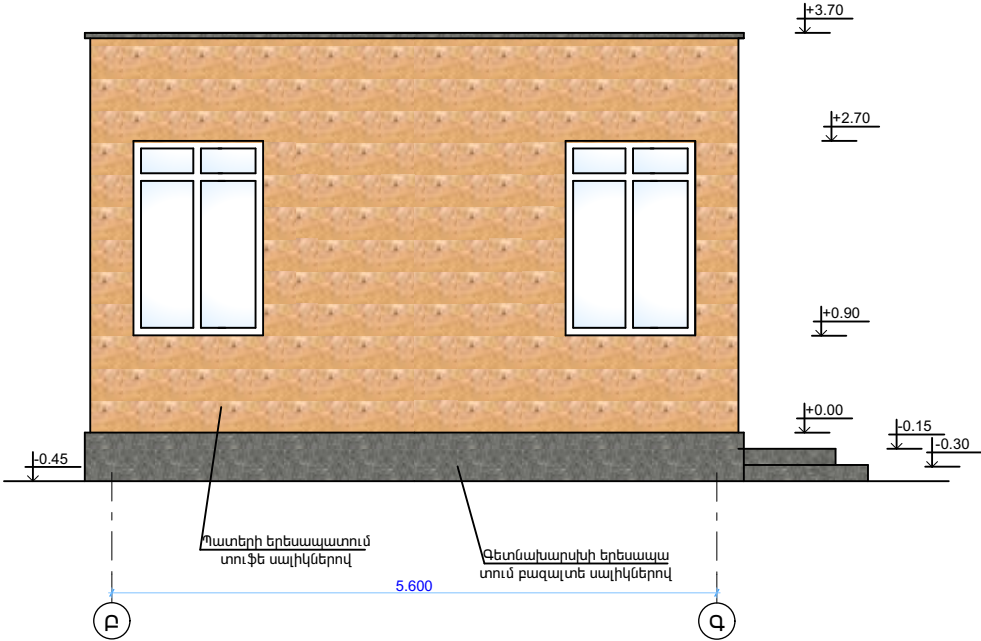
- Հատակների հատույթները և մասնագիրը տես թերթ ԱՆ -10
- Դռների և պատուհանների մասնագիրը և էսկիզները տես թերթ ԱՆ -9

| | | | | | | | | | |
|----------|--------|------|--------|--------|------|-------------------------------|------|------|--------|
| | | | | | | Զվարթնոց հեռակետ | | | |
| Փուլի | Տրվման | Թերթ | Փաստիվ | Ստորագ | Թվակ | Ճարտարապետա-շինարարական մաս | Փուլ | Թերթ | Թերթեր |
| | | | | | | | ԱՆ | 3 | |
| Նախագծող | | | | | | ՇԵՆՔԻ ՀԱՏԱԿԱԳԻԾ + 0.00 ՆԻՇՈՒՄ | | | |
| Նախագծող | | | | | | | | | |
| | | | | | | | | | |

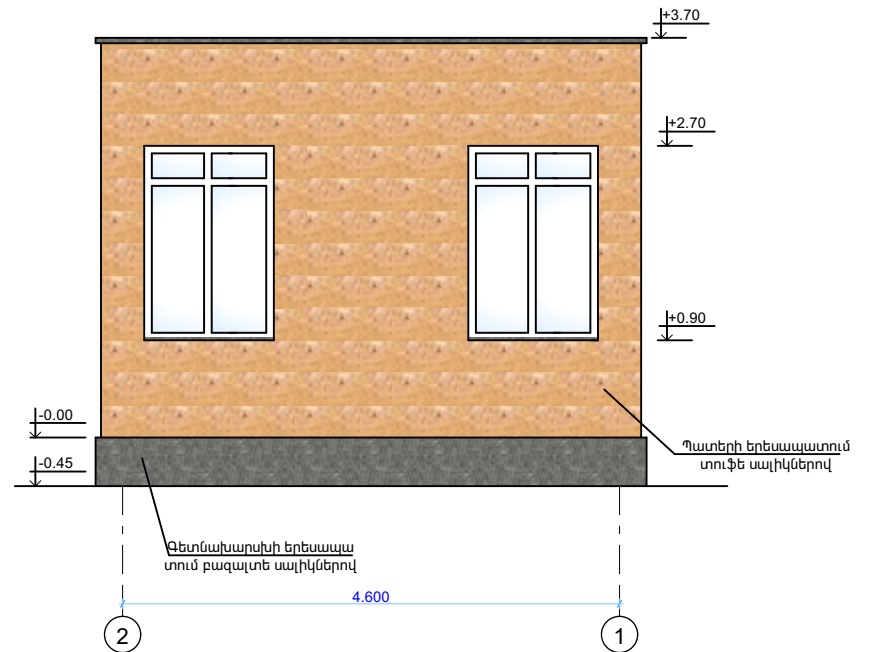
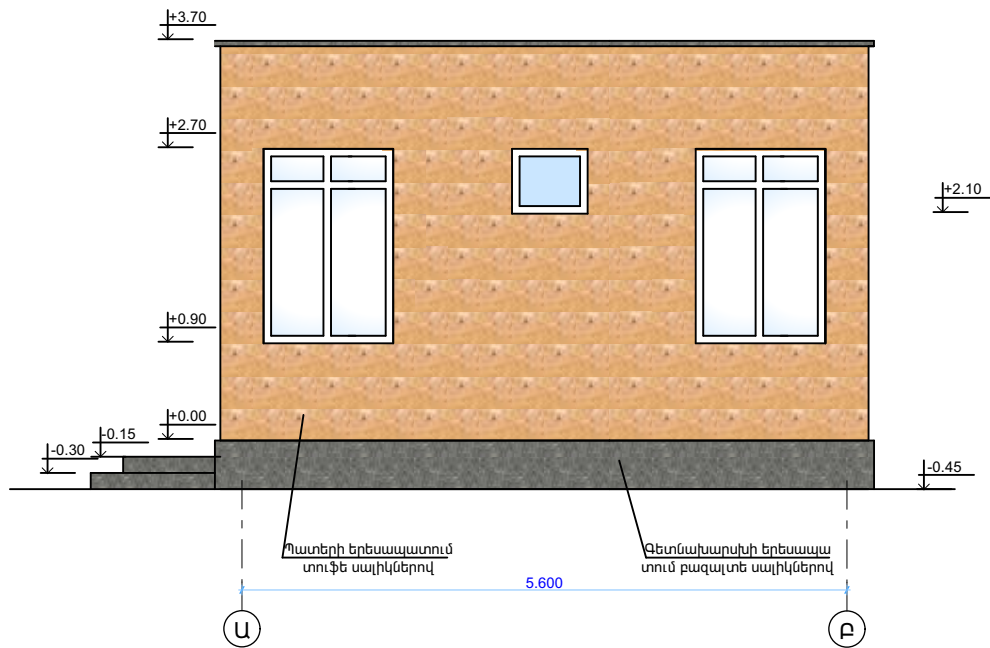
ՃԱԿԱՏ 1 - 2



ՃԱԿԱՏ Բ - Ա

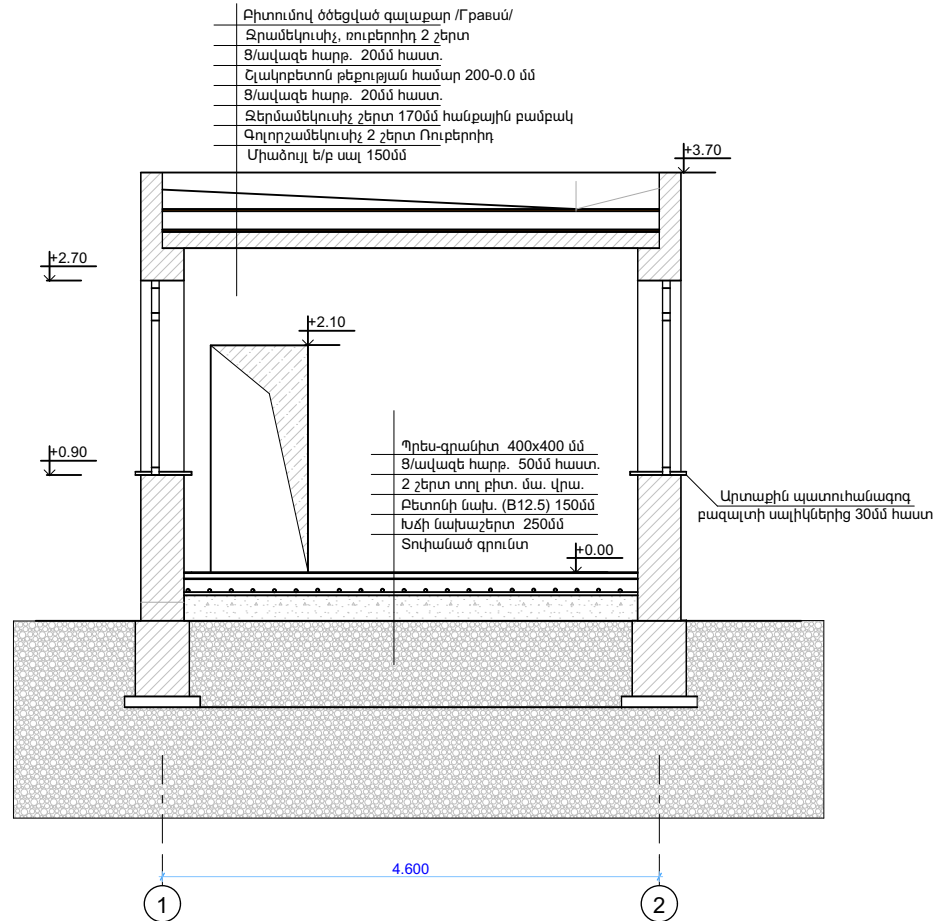


| | | | | | | Չվարթնոց հենակետ | | | |
|----------|--------|------|---------|--------|-------|-----------------------------|------|------|--------|
| Փուլի | Տղմբան | Թերթ | Փաստրիվ | Ստորագ | Թվակ. | Ճարտարապետա-շինարարական մաս | Փուլ | Թերթ | Թերթեր |
| | | | | | | | ԱՆ | | |
| Նախագծող | | | | | | ՃԱԿԱՏ 1 - 2, ՃԱԿԱՏ Բ - Ա | | | |
| Նախագծող | | | | | | | | | |
| | | | | | | | | | |

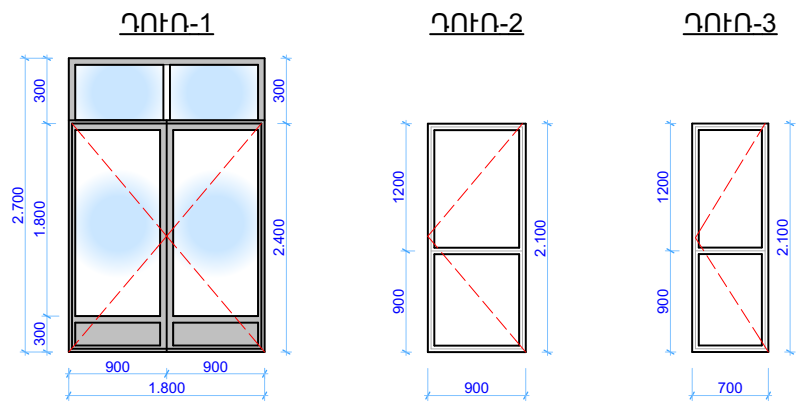


| | | | | | | | | | | |
|----------|--------|------|---------|--------|-------|-----------------------------|-----------------------------|------|--------|--|
| | | | | | | Զվարթնոց հենակետ | | | | |
| | | | | | | | | | | |
| Փուլի | Տղմբան | Թերթ | Փաստրիվ | Ստորագ | Թվակ. | Ճարտարապետա-շինարարական մաս | Փուլ | Թերթ | Թերթեր | |
| | | | | | | | ԱՆ | | | |
| Նախագծող | | | | | | | ՃԱԿԱՏ 2 - 1, ՃԱԿԱՏ Ա - Բ | | | |
| Նախագծող | | | | | | | | | | |
| | | | | | | | | | | |

ԿՏՐՎԱԾՔ 1 - 1

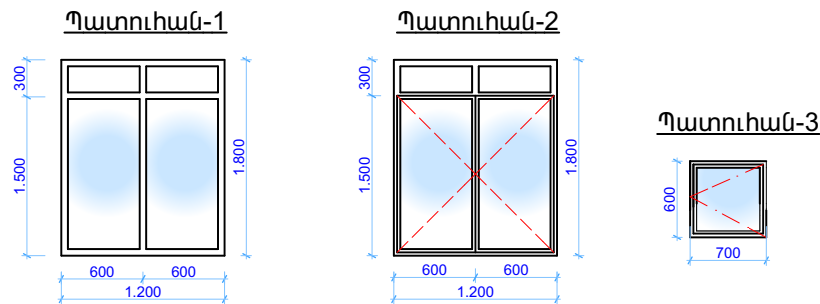


| | | | | | | | | | |
|----------|--------|------|---------|--------|-------|-----------------------------|------|------|--------|
| | | | | | | | | | |
| | | | | | | Զվարթնոց հեմակետ | | | |
| Փուլի | Տղմբան | Թերթ | Փաստրիվ | Ստորագ | Թվակ. | | | | |
| | | | | | | Ճարտարապետա-շինարարական մաս | Փուլ | Թերթ | Թերթեր |
| Նախագծող | | | | | | | ԱՆ | 4 | |
| Նախագծող | | | | | | ՃԱԿԱՏ 2 - 1, ՃԱԿԱՏ Ա - Գ | | | |
| | | | | | | | | | |
| | | | | | | | | | |
| | | | | | | | | | |
| | | | | | | | | | |
| | | | | | | | | | |
| | | | | | | | | | |
| | | | | | | | | | |
| | | | | | | | | | |
| | | | | | | | | | |
| | | | | | | | | | |
| | | | | | | | | | |
| | | | | | | | | | |
| | | | | | | | | | |
| | | | | | | | | | |
| | | | | | | | | | |
| | | | | | | | | | |
| | | | | | | | | | |
| | | | | | | | | | |
| | | | | | | | | | |
| | | | | | | | | | |
| | | | | | | | | | |
| | | | | | | | | | |
| | | | | | | | | | |
| | | | | | | | | | |
| | | | | | | | | | |
| | | | | | | | | | |
| | | | | | | | | | |
| | | | | | | | | | |
| | | | | | | | | | |
| | | | | | | | | | |
| | | | | | | | | | |
| | | | | | | | | | |
| | | | | | | | | | |
| | | | | | | | | | |
| | | | | | | | | | |
| | | | | | | | | | |
| | | | | | | | | | |
| | | | | | | | | | |
| | | | | | | | | | |
| | | | | | | | | | |
| | | | | | | | | | |
| | | | | | | | | | |
| | | | | | | | | | |
| | | | | | | | | | |
| | | | | | | | | | |
| | | | | | | | | | |
| | | | | | | | | | |
| | | | | | | | | | |
| | | | | | | | | | |
| | | | | | | | | | |
| | | | | | | | | | |
| | | | | | | | | | |
| | | | | | | | | | |
| | | | | | | | | | |
| | | | | | | | | | |
| | | | | | | | | | |
| | | | | | | | | | |
| | | | | | | | | | |
| | | | | | | | | | |
| | | | | | | | | | |
| | | | | | | | | | |
| | | | | | | | | | |
| | | | | | | | | | |
| | | | | | | | | | |
| | | | | | | | | | |
| | | | | | | | | | |
| | | | | | | | | | |
| | | | | | | | | | |
| | | | | | | | | | |
| | | | | | | | | | |
| | | | | | | | | | |
| | | | | | | | | | |
| | | | | | | | | | |
| | | | | | | | | | |
| | | | | | | | | | |
| | | | | | | | | | |
| | | | | | | | | | |
| | | | | | | | | | |
| | | | | | | | | | |
| | | | | | | | | | |
| | | | | | | | | | |
| | | | | | | | | | |
| | | | | | | | | | |
| | | | | | | | | | |
| | | | | | | | | | |
| | | | | | | | | | |
| | | | | | | | | | |
| | | | | | | | | | |
| | | | | | | | | | |
| | | | | | | | | | |
| | | | | | | | | | |
| | | | | | | | | | |
| | | | | | | | | | |
| | | | | | | | | | |
| | | | | | | | | | |
| | | | | | | | | | |
| | | | | | | | | | |
| | | | | | | | | | |
| | | | | | | | | | |
| | | | | | | | | | |
| | | | | | | | | | |
| | | | | | | | | | |
| | | | | | | | | | |
| | | | | | | | | | |
| | | | | | | | | | |
| | | | | | | | | | |
| | | | | | | | | | |
| | | | | | | | | | |
| | | | | | | | | | |
| | | | | | | | | | |
| | | | | | | | | | |
| | | | | | | | | | |
| | | | | | | | | | |
| | | | | | | | | | |
| | | | | | | | | | |
| | | | | | | | | | |
| | | | | | | | | | |
| | | | | | | | | | |
| | | | | | | | | | |
| | | | | | | | | | |
| | | | | | | | | | |
| | | | | | | | | | |
| | | | | | | | | | |
| | | | | | | | | | |
| | | | | | | | | | |
| | | | | | | | | | |
| | | | | | | | | | |
| | | | | | | | | | |
| | | | | | | | | | |
| | | | | | | | | | |
| | | | | | | | | | |
| | | | | | | | | | |
| | | | | | | | | | |
| | | | | | | | | | |
| | | | | | | | | | |
| | | | | | | | | | |
| | | | | | | | | | |
| | | | | | | | | | |
| | | | | | | | | | |
| | | | | | | | | | |
| | | | | | | | | | |
| | | | | | | | | | |
| | | | | | | | | | |



ՊԱՏՈՒՀԱՆՆԵՐԻ ԵՎ ԴՈՆԵՐԻ ՄԱՍՆԱԳԻՐ

| ԳԳ | Անվանումը | Քանակ | Չափերը | Բացվող | Չբացվող | Ընդամենը | |
|--------|--|-------|-------------------------|----------------|---------|-------------------------|---------|
| | | Հատ | մմ | մ ² | | Բացվող | Չբացվող |
| 1 | Պատուհան - 1 | 2 | 1.200 x 1.800 | 0.000 | 2.16 | 0.000 | 4.32 |
| | Պատուհանագրգ 300մմ լայն.պլասմաս | 2 | L = 1.2գծմ | | | L =2.4 գծմ | |
| 2 | Պատուհան - 2 | 6 | 1200 x 1.800 | 1.8 | 0.36 | 10.8 | 2.16 |
| | Պատուհանագրգ 300մմ լայն.պլասմաս | 6 | L = 1.2գծմ | | | L = 7.2 գծմ | |
| 3 | Պատուհան - 3 | 1 | 700 x 600 | 0.42 | 0.000 | 0.42 | 0.000 |
| | Պատուհանագրգ 300մմ լայնությամբ /խցեսալ/ | | S = 0.21 մ ² | | | S = 0.21 մ ² | |
| | Պատուհանագրգերի տակ ց/ավազի հարթեցնող շերտ 30մմ հաստությամբ S = 3.3 մ ² | | | | | | |
| 1 | Դուռ- 1 արտաքին մետաղապ. երկտակ ապակի քերծուտ. | 1 | 1.800 x 2.700 | 4.32 | 0.54 | 4.32 | 0.54 |
| 2 | Դուռ- 2 ներքին խուլ մետաղապլաստ սպիտակ | 1 | 900 x 2.100 | 1.89 | 0.000 | 1.89 | 0.000 |
| 3 | Դուռ- 3 ներքին խուլ մետաղապլաստ սպիտակ | 1 | 700 x 2.100 | 1.47 | 0.000 | 1.47 | 0.000 |
| | | | | | | | |
| 1,2,3. | Ընդամենը պատուհան | 8 | 27.60 | | | 11.22 | 6.48 |
| 2,3 | Ընդամենը դուռ ներքին | 3 | 3.36 | | | 3.36 | 0.000 |
| 1 | Ընդամենը դուռ արտաքին | 1 | 4.86 | | | 4.32 | 0.54 |



Ծանոթություն

Դռների և պատուհանների պատվերները ձևակերպել, բացվածքների չափերը ճշգրտելուց հետո միայն:

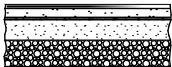

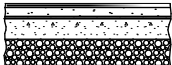

Մետաղապլաստե եվրոպական պրոֆիլով ներքին դուռ սպիտակ գույնի:

Մետաղապլաստե պատուհան եվրոպական պրոֆիլով երկտակ ապակեփաթեթով սպիտակ գույնի

Մետաղապլաստե եվրոպական արտադրության արտաքին դուռ սպիտակ գույնի:

| | | | | | | | | | |
|----------|--------|------|----------|--------|-------|---|------|------|--------|
| | | | | | | Զվարթնոց հենակետ | | | |
| Փուլի | Տղմբան | Թերթ | Փաստրթիվ | Ստորագ | Թվակ. | | | | |
| | | | | | | Ճարտարապետա-շինարարական մաս | Փուլ | Թերթ | Թերթեր |
| Նախագծող | | | | | | | ԱՆ | | |
| Նախագծող | | | | | | ՊԱՏՈՒՀԱՆՆԵՐԻ ԵՎ ԴՈՆԵՐԻ ԷՍԿԻԶՆԵՐ, ՄԱՍՆԱԳԻՐ | | | |
| | | | | | | | | | |

ՀԱՏԱԿՆԵՐԻ ՀԱՏՈՒՅԹՆԵՐ ԵՎ ՄԱՍՆԱԳԻՐ

| N/N | ՀԱՏԱԿԻ ՏԵՍԱԿԸ | ՀԱՏՈՒՅԹԸ | ՇԵՐՏԵՐԸ | ՄԱԿԵՐԵՍԸ /մք/ | ՍԵՆՅԱԿՆԵՐԻ N-ը | ԾԱՆՈԹՈՒԹՅՈՒՆ |
|-----|------------------------------------|--|---|------------------|-------------------|---|
| 1. | Բազալտե հատակ - 30մմ հաստ |  | 1. Բազալտե սալիկներ h=30մմ 2. Ցեմենտ-ավազե հարթաշերտ 20մմ հաստ. 3. Բետոնի նախաշերտ (B12.5) 100մմ 4. Խճի նախաշերտ 150մմ 5. Տոփանած գրունտ 250մմ | 2.16 | 4 | Նայել - ԾԱՆ. 1/ |
| 2. | Հատակի երեսապատման սալիկ /Մետոլախ/ |  | 1. Մետոլախ 400x400 մմ 2. Ցեմենտ-ավազե հարթաշերտ 50մմ հաստ. 3. 2 շերտ տոլ բիտ. մածիկի վրա. 4. Բետոնի նախաշերտ (B12.5) 150մմ 5. Խճի նախաշերտ 250մմ 6. Տոփանած գրունտ | 1.4 | 3 | Նայել - ԾԱՆ. 1/ |
| 3. | Լամինատե հատակ 6մմ |  | 1. Լամինատի հատակ 6մմ 2. Ցեմենտ-ավազե հարթաշերտ 50մմ հաստ. 3. 2 շերտ տոլ բիտ. մածիկի վրա. 4. Բետոնի նախաշերտ (B12.5) 150մմ 5. Խճի նախաշերտ 250մմ 6. Տոփանած գրունտ | 10.5 | 2 | Նայել - ԾԱՆ. 1/ |
| 4. | Պրես-գրանիտե հատակ 400x400մմ |  | 1. Պրես-գրանիտ 400x400 մմ 2. Ցեմենտ-ավազե հարթաշերտ 50մմ հաստ. 3. 2 շերտ տոլ բիտ. մածիկի վրա. 4. Բետոնի նախաշերտ (B12.5) 150մմ 5. Խճի նախաշերտ 250մմ 6. Տոփանած գրունտ | 9.24 | 1 | Նայել - ԾԱՆ. 1/ Պրես-գրանիտե շրիշակներով L= 5.9 գծմ / h =8սմ/ |

Ծանոթություն

Բոլոր տեսակի հատակներում բետոնի նախաշերտի մեջ իրականացնել ամրանային ցանց $\phi 8A1c$ p 200 մմ
1/. $\phi 8A1c \sum L=222.5մ - 89կգ$

| | | | | | | | | | |
|----------|--------|------|---------|--------|-------|----------------------------------|------|------|--------|
| | | | | | | Զվարթնոց հենակետ | | | |
| Փուլի | Տրմբան | Թերթ | Փաստթիվ | Ստորագ | Թվակ. | | | | |
| | | | | | | Ճարտարապետա-շինարարական մաս | Փուլ | Թերթ | Թերթեր |
| Նախագծող | | | | | | | ԱՆ | | |
| Նախագծող | | | | | | ՀԱՏԱԿՆԵՐԻ ՀԱՏՈՒՅԹՆԵՐ ԵՎ ՄԱՍՆԱԳԻՐ | | | |
| | | | | | | | | | |

ՆԵՐՔԻՆ ՀԱՐԴԱՐՄԱՆ ԱՇԽԱՏԱՆՔՆԵՐԻ ՄԱՍՆԱԳԻՐ

| N/N | ՍԵՅԱԿՆԵՐԻ ԱՆՎԱՆ. | ՊԱՐԱԳԻԾԸ. | ՍԵՆՅԱԿԻ ԲՎՐԶՐ. | ԱՐԱՍՏԱՐԻ ՄԱԿԵՐԵՍԸ /մք/. | | ՊԱՏԵՐԻ ՄԱԿԵՐԵՍԸ (առանց բացվացքների) /մք/. | | ՊԱՏԵՐԻ ՍՎԱՂ (առանց բացվացքների) /մք/. | | ԱՐԱՍՏԱՐԻ ՍՎԱՂ ԳԱՋՈՎ /մք/. | ՇԵՊԵՐԻ ՍՎԱՂ /մք/. |
|-----|------------------|-----------|----------------|--------------------------|--------|---|--------|---------------------------------------|-----------------|---------------------------|-------------------|
| | | | | Հարդարման տեսակը | Քանակը | Հարդարման տեսակը | Քանակը | Գաջի սվաղ | Ցեմ. ավազի սվաղ | | |
| 1. | Սրահ | 12.8 | 3.0 | Լատեքսային ներկում | 9.24 | Լատեքս | 23.01 | 23.01 | | 9.24 | 1.92 |
| 2. | Սենյակ | 14.2 | 3.0 | Լատեքսային ներկում | 10.5 | Լատեքս | 30.6 | 29.76 | | 10.5 | 3.84 |
| 3. | Սանհանգույց | 4.8 | 3.0 | Կախովի առաստաղ ՊՎԼԽ - իզ | 1.4 | Երեսապատման սալիկներ /խեցեսալ/ | 12.51 | | 12.51 | | 0.98 |

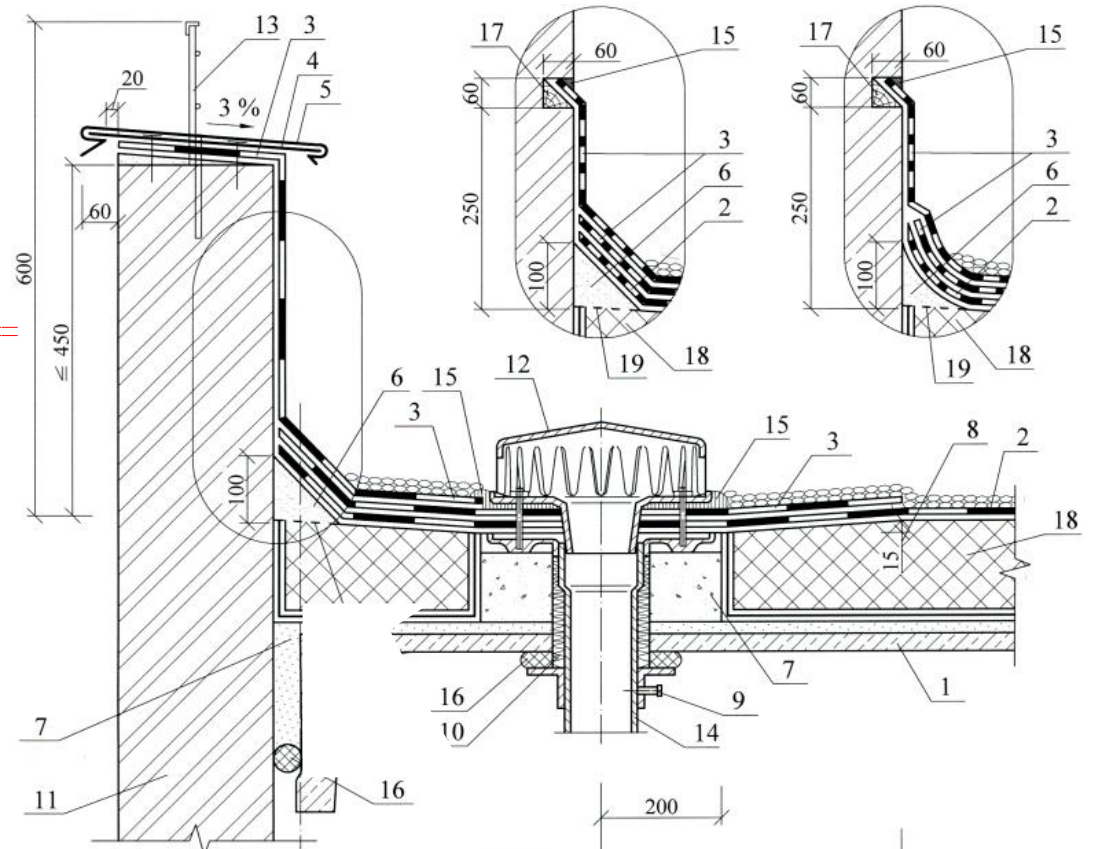
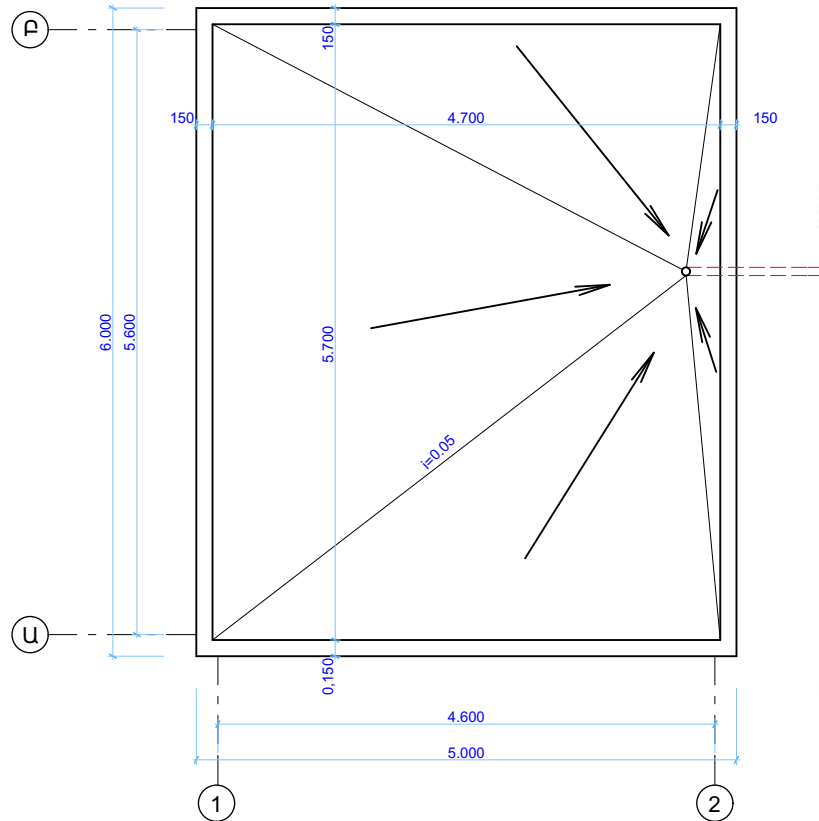
ՆԵՐՔԻՆ ՀԱՐԴԱՐՄԱՆ ԱՇԽԱՏԱՆՔՆԵՐ
ՄԱՍՆԱԳԻՐ

| Հ/Հ | ԱՆՎԱՆՈՒՄ | ԸՆԴԱՄԵՆԸ |
|-----|---|---------------------|
| 1 | Առաստաղի գաջի սվաղ | 19.74մ ² |
| 2 | Առաստաղի լատեքսային ներկում | 19.74մ ² |
| 3 | Կախովի առաստաղ ՊՎԽ - ից | 1.4մ ² |
| 4 | Պատերի գաջի սվաղ (առանց բացվացքների) | 58.29մ ² |
| 5 | Պատերի լատեքսային ներկում(առանց բացվացքների) | 58.29մ ² |
| 6 | Պատերի ց/ավազի սվաղ (առանց բացվացքների) | 12.51մ ² |
| 7 | Պատերի երեսապատում խեցեսալերով (առանց բացվացքների) | 12.51մ ² |
| 8 | Շեպերի գաջի սվաղ | 5.76մ ² |
| 9 | Շեպերի լատեքսային ներկում | 5.76մ ² |
| 10 | Շեպերի ց/ավազի սվաղ | 0.98մ ² |
| 11 | Շեպերի երեսապատում խեցեսալերով | 0.98մ ² |

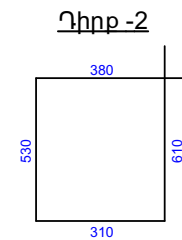
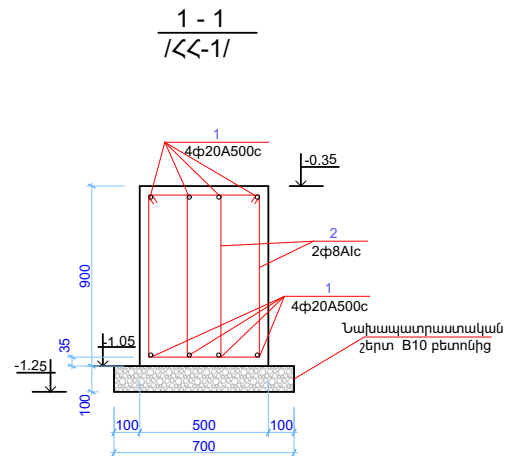
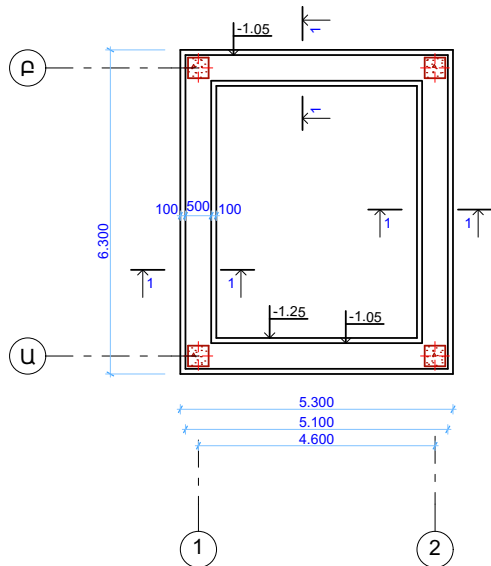
| | | | | | | | | | |
|----------|--------|------|---------|--------|-------|------------------------------|------|------|--------|
| | | | | | | Զվարթնոց հենակետ | | | |
| | | | | | | | | | |
| Փուլի | Տղմբան | Թերթ | Փաստթիվ | Ստորագ | Թվակ. | | | | |
| | | | | | | Ճարտարապետա-շինարարական մաս | Փուլ | Թերթ | Թերթեր |
| | | | | | | | ԱՆ | | |
| Նախագծող | | | | | | ՆԵՐՔԻՆ ՀԱՐԴԱՐՄԱՆ ԱՇԽԱՏԱՆՔՆԵՐ | | | |
| Նախագծող | | | | | | | | | |
| | | | | | | | | | |

Примеры решения деталей кровли из рулонных и мастичных

ՏԱՆԻՔԻ ԶՐԱՎՇՈՒՑՄԱՆ ՀԱՏԱԿԱԳԻԾ



| | | | | | | Զվարթնոց հենակետ | | | |
|----------|--------|------|---------|--------|-------|-----------------------------|--|--|--|
| Փուլի | Տղմբան | Թերթ | Փաստրիվ | Ստորագ | Թվակ. | | | | |
| | | | | | | Հարտարապետա-շինարարական մաս | | | |
| Նախագծող | | | | | | Փուլ | | | |
| Նախագծող | | | | | | ԼՆ | | | |
| | | | | | | Թերթ | | | |
| | | | | | | Թերթեր | | | |
| | | | | | | ՀԱՎԱՏ 2 - 1, ՀԱՎԱՏ Ա - Գ | | | |

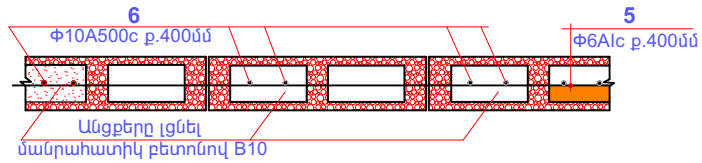


ՀՀ - 1 ՀԻՄՔԻ ՄԱՍՆԱԳԻՐ

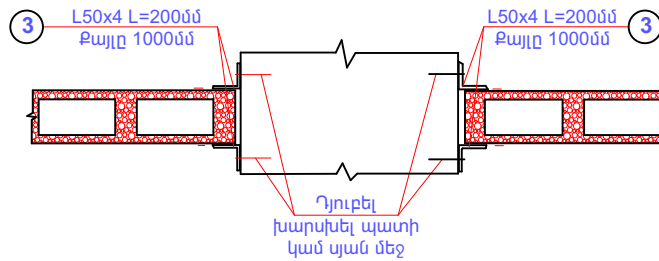
| Էլեմենտի անվանումը | Դիրք | Էսքիզ | Փ մմ. | Երկարություն | Քանակ հատ | Քաշը կգ. |
|--------------------|---|--------------|---------|--------------------|-----------|----------|
| ՀՀ-1 | 1 | | 20A500c | Ընդ. երկ. 197.2 մ. | — | 493.0 |
| | 2 | Նայել էսքիզը | 8A1c | 1893 մմ | 214 | 161.8 |
| | Բետոն B20 - 7.14 մ³ | | | | | |
| | Նախապատրաստական շերտ բետոն B10 - 2.4 մ³ | | | | | |

| Փուլ | Տվյալներ | Թերթ | Փաստիվ | Ստորագ | Թվակ. | Զվարթնոց հենակետ | | |
|----------|----------|------|--------|--------|-------|-------------------------------------|------|------|
| | | | | | | Ճարտարապետա-շինարարական մաս | Փուլ | Թերթ |
| | | | | | | | ԱՆ | |
| Նախագծող | | | | | | ՀԻՄՔԻ ՀԱՏԱԿԱԳԻԾ -1.45 ՆԻՇՈՒՄ /ՀՀ-1/ | | |
| Նախագծող | | | | | | | | |

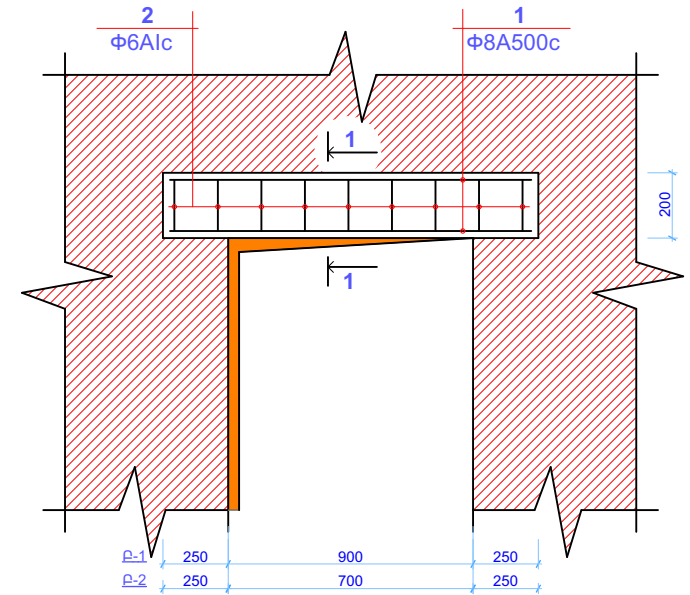
Միջնորդների իրականացում
կտրվածք



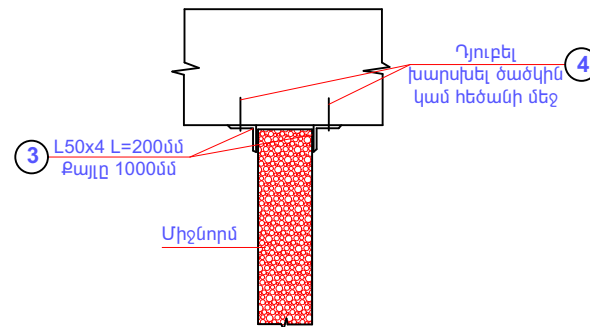
Միջնորդների կապը սյան
կան պատի հետ



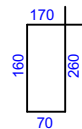
Բարավորի իրականացման սխեմա



Միջնորոնների կապը ծածկի հետ
Առաստաղի հատվածում



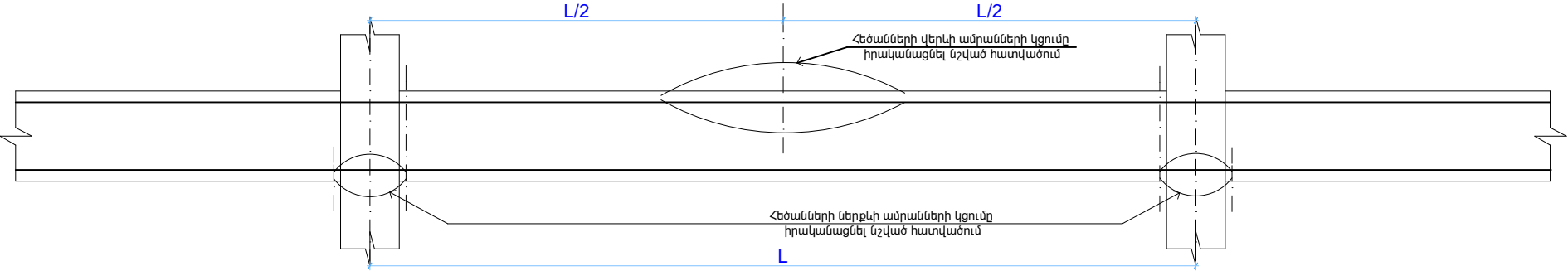
Thnp -2



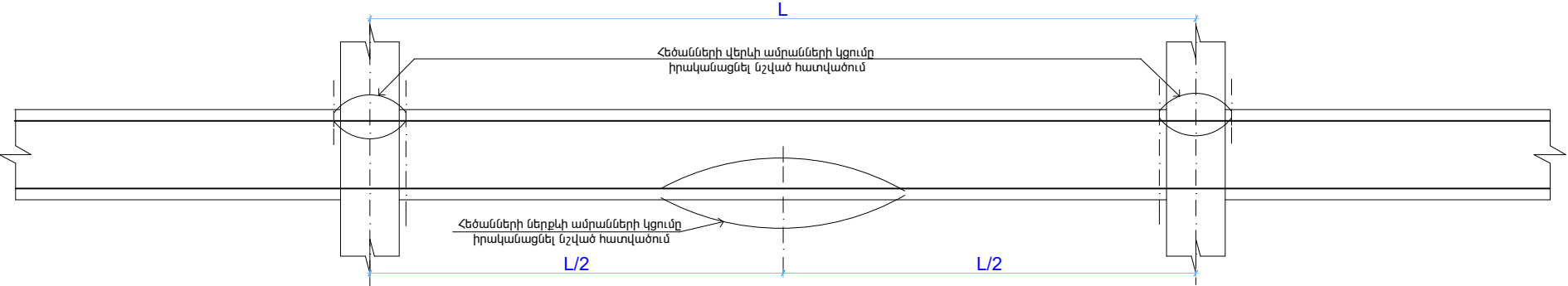
| էլեմենտի անվանումը | Դիրք | Էսքիզ | Փ մմ. | Երկա- րություն մմ. | Քանակ հատ | Քաշը կգ. | Ընդ. Քաշը կգ. |
|-----------------------|--|-----------------|----------|--------------------------|--------------|-------------|---------------------|
| Բարավոր-1 1 հատ | 1 | զ.մ. | 8A500c | 5.6 զ.մ. | | 2.24 | 2.24 |
| | 2 | Նայել էսքիզը | 6Alc | 660 | 8 | 1.18 | 1.18 |
| | 1հատի համար Բետոն B15 0.028մ ³ | | | | | | 0.028մ ³ |
| Բարավոր-2 1 հատ | 1 | զ.մ. | 8A500c | 4.8 զ.մ. | | 1.92 | 1.92 |
| | 2 | Նայել էսքիզը | 6Alc | 660 | 10 | 1.03 | 1.03 |
| | 1հատի համար Բետոն B15 0.024մ ³ | | | | | | 0.024մ ³ |
| Միջնորոններ | 6 | զ.մ. | 10A500c | 70.0զ.մ. | | 44.0 | |
| | 5 | զ.մ. | 6Alc | 121.0 զ.մ. | | 27.0 | |
| | 3 | զ.մ. | L50x4 | 8.57 զ.մ. | | 31.0 | |
| | 4 | Դյուբել 72 հատ | | | | | |
| | Պեմզաթիկ 1.76մ ³ | | | | | | |
| | Պեմզաթիկի անցքերի մեջ մանրահատիկ բետոնով0.88մ ³ | | | | | | |
| | էլաստիկ նյութ - 1.58մ ² | | | | | | |

| | | | | | | | | | |
|----------|--------|------|---------|--------|-------|---------------------------------|------|------|--------|
| | | | | | | Զվարթնոց հենակետ | | | |
| | | | | | | | | | |
| Փուլի | Տղմբան | Թերթ | Փաստթիվ | Ստորագ | Թվակ. | | | | |
| | | | | | | Ճարտարապետա-շինարարական մաս | Փուլ | Թերթ | Թերթեր |
| | | | | | | | ԱՆ | | |
| Նախագծող | | | | | | ՄԻՋՆՈՐՄՆԵՐԻ ԻՐԱԿԱՆԱՑՈՒՄ ԲԱՐԱԿՈՐ | | | |
| Նախագծող | | | | | | | | | |
| | | | | | | | | | |

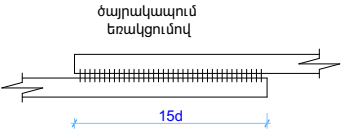
ԾԱԾԿԻ ՀԵԾԱՆՆԵՐԻՈՒՄ / -0.55; +2.70 ՆԻՇԵՐՈՒՄ / ՀՈՐԻԶՈՆԱԿԱՆ ԱՇԽԱՏԱՆՔԱՅԻՆ ԱՄՐԱՆԱԻՆ ԶՈՂԵՐԻ ԿՑՄԱՆ ՍԽԵՄԱ



ԺԱՊԱԿԵՆԱՅԻՆ ՀԻՍՔԵՐՈՒՄ ՀՈՐԻԶՈՆԱԿԱՆ ԱՇԽԱՏԱՆՔԱՅԻՆ ԱՄՐԱՆԱԻՆ ԶՈՂԵՐԻ ԿՑՄԱՆ ՍԽԵՄԱ



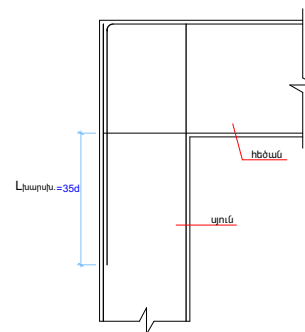
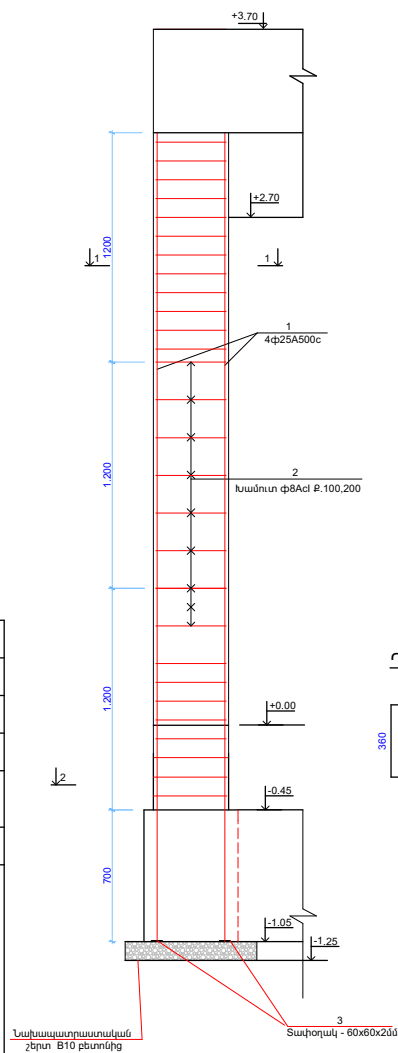
ԺԱՊԱԿԵՆԱՅԻՆ ԵՎ ԾԱԾԿԻ ՀԵԾԱՆՆԵՐԻՈՒՄ / -0.55; +2.70 ՆԻՇԵՐՈՒՄ / ՀՈՐԻԶՈՆԱԿԱՆ ԱՇԽԱՏԱՆՔԱՅԻՆ ԱՄՐԱՆԵ ԶՈՂԵՐԻ ԿՑՄԱՆ ՀԱՆԳՈՒՅՑ



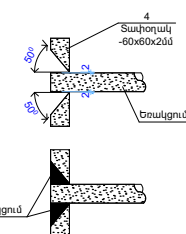
| | | | | | | Զվարթնոց հեմակետ | | | |
|----------|----------|------|--------|--------|--------|----------------------------|--|------|--------|
| Փուլ | Տվյալներ | Թերթ | Փաստիվ | Ստորագ | Թվական | Ճարտարապետ-շինարարական մաս | | Փուլ | Թերթ |
| Նախագծող | | | | | | | | ԱՆ | Թերթեր |
| Նախագծող | | | | | | | | | |
| | | | | | | | | | |
| | | | | | | | | | |
| | | | | | | | | | |

ՄԻԱԶՈՒՅԼ ՍՅՈՒՆ
ՄՍ - 1

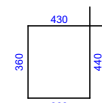
ՇՐՋԱՆԱԿՆԵՐԻ ԿԵՐԻՆ
ՀԵՆԱՐԱՆԱՅԻՆ ՀԱՆԳՈՒՅՑ



ՏԱՓՕՂԱԿ



Դիրք -2

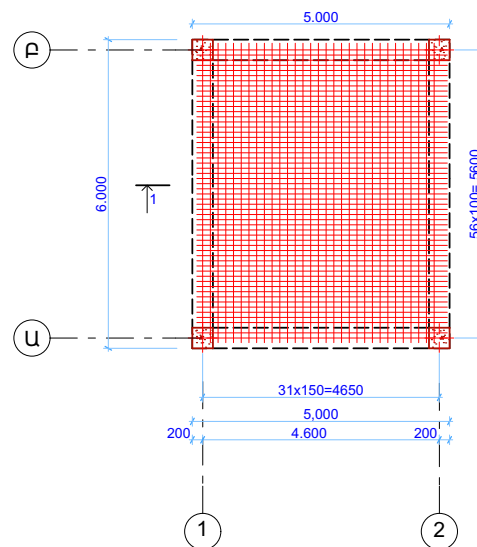


ՄՍ - 1 ՍՅՈՒՆԵՐԻ ՄԱՍՆԱԳԻՐ

| Էլեմենտի անվանումը | Դիրք | Էսքիզ | Փ մմ. | Երկարություն | Քանակ հատրոն | Քաշը կգ. |
|--------------------|------------------------|--------------|---------|--------------------|--------------|----------|
| ՄԱ-1 4 հատ | 1 | — | 25A500с | Ընդ.երկ. 57,65մ | — | 222.0 |
| | 2 | Լայնի էսքիզը | 8Ас1 | 1990 մմ | 112 | 71.24 |
| | 3 | -60x2մմ | — | 60մմ | 16 | 8.96 |
| | Ընդամենը 820 - 2.34 մ³ | | | | | |

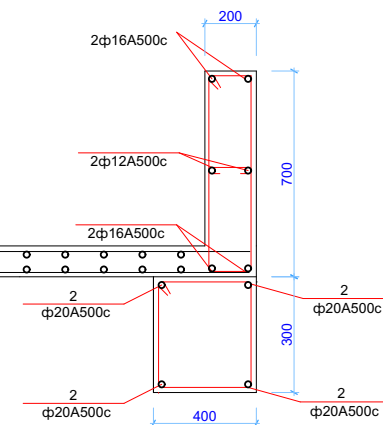
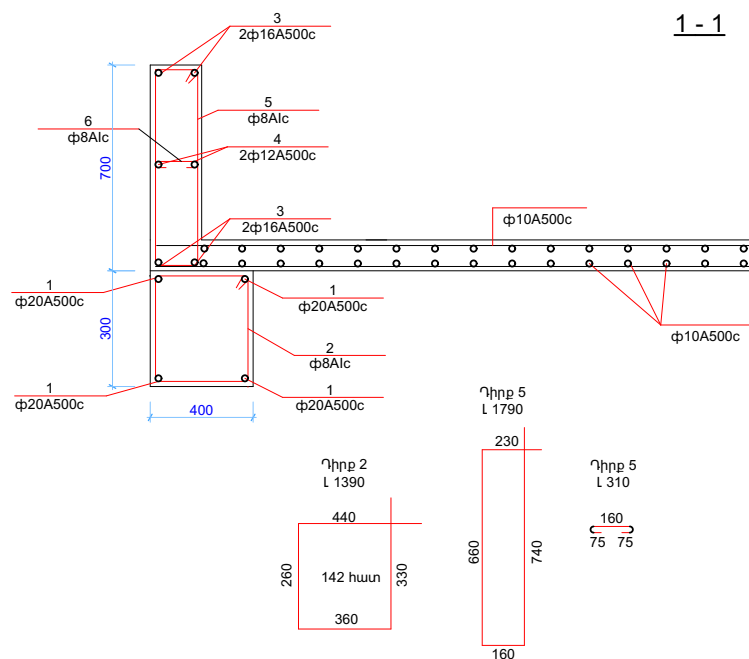
[illegible]

ԾԱԾԿԻ ՀԱՏԱԿԱԳԻԾ +3.15 ՆԻՇՈՒՄ
ՎԵՐԻՆ ԳՈՏԻ



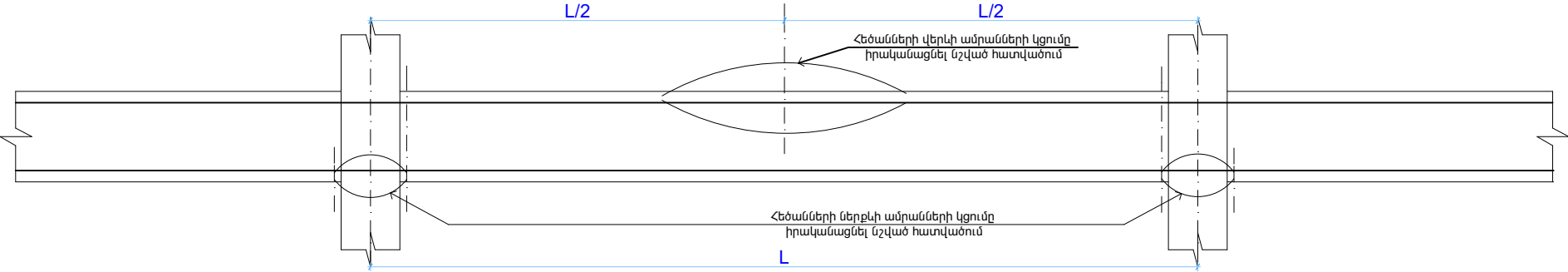
Քետոն B20 - 3.9մ³
Փ10A500c -537կգ

1 - 1

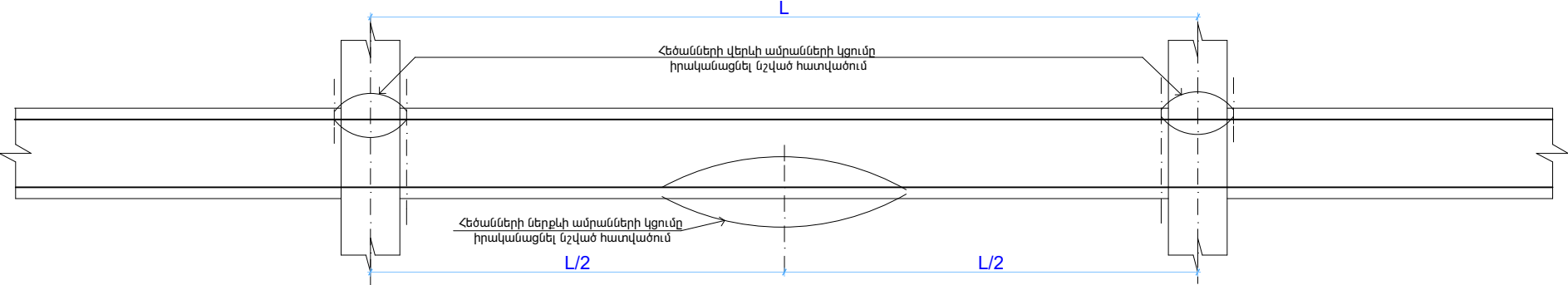


| | | | | | | | | | |
|----------|---------|------|---------|--------|-------|-------------------------------|------|------|--------|
| | | | | | | Զվարթնոց հենակետ | | | |
| | | | | | | | | | |
| Փուլ | Տվյալան | Թերթ | Փատարիկ | Ստորագ | Թվակ. | | | | |
| | | | | | | Հարտարապետա-շինարարական մաս | Փուլ | Թերթ | Թերթեր |
| Նախագծող | | | | | | | ԱՆ | | |
| Նախագծող | | | | | | ՇԵՆՔԻ ՀԱՏԱԿԱԳԻԾ + 0.00 ՆԻՇՈՒՄ | | | |
| | | | | | | | | | |

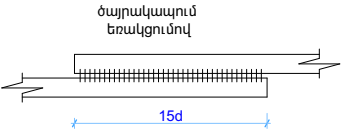
ԾԱԾԿԻ ՀԵԾԱՆՆԵՐԻՈՒՄ / -0.55; +2.70 ՆԻՇԵՐՈՒՄ / ՀՈՐԻԶՈՆԱԿԱՆ ԱՇԽԱՏԱՆՔԱՅԻՆ ԱՄՐԱՆԱԻՆ ԶՈՂԵՐԻ ԿՑՄԱՆ ՍԽԵՄԱ



ԺԱՊԱԿԵՆԱՅԻՆ ՀԻՍՔԵՐՈՒՄ ՀՈՐԻԶՈՆԱԿԱՆ ԱՇԽԱՏԱՆՔԱՅԻՆ ԱՄՐԱՆԱԻՆ ԶՈՂԵՐԻ ԿՑՄԱՆ ՍԽԵՄԱ

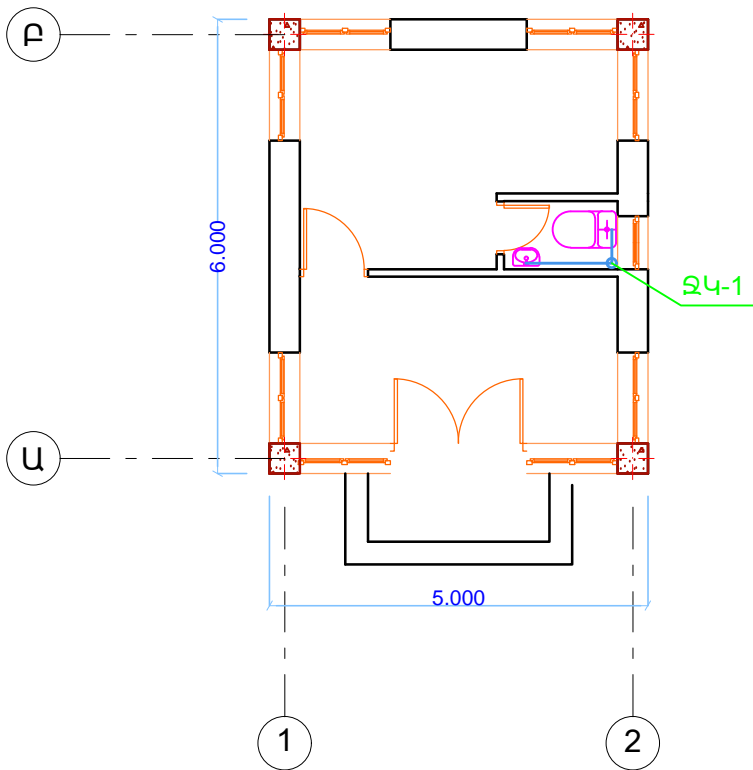


ԺԱՊԱԿԵՆԱՅԻՆ ԵՎ ԾԱԾԿԻ ՀԵԾԱՆՆԵՐԻՈՒՄ / -0.55; +2.70 ՆԻՇԵՐՈՒՄ / ՀՈՐԻԶՈՆԱԿԱՆ ԱՇԽԱՏԱՆՔԱՅԻՆ ԱՄՐԱՆԵ ԶՈՂԵՐԻ ԿՑՄԱՆ ՀԱՆԳՈՒՅՑ



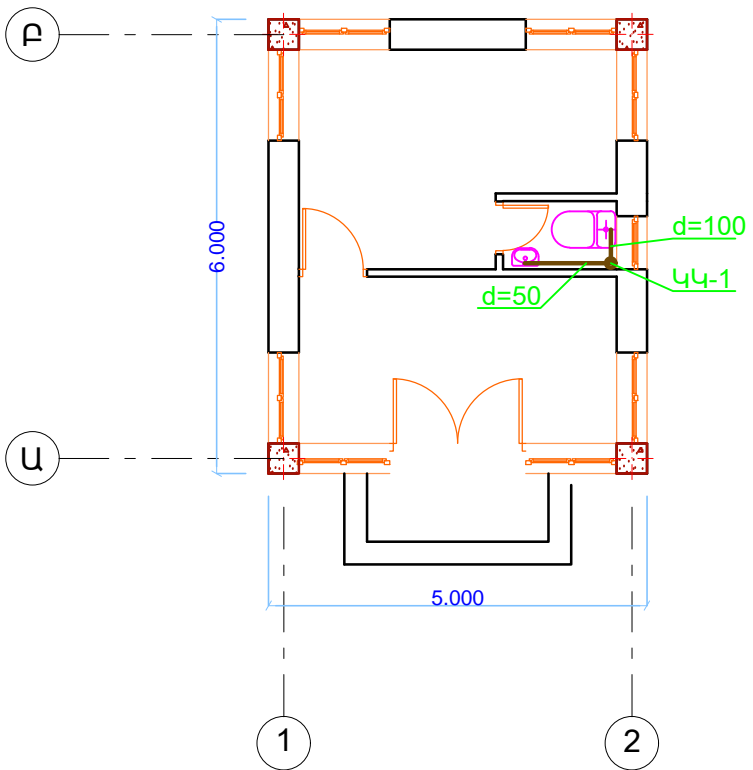
| | | | | | | Զվարթնոց հենակետ | | | |
|----------|--------|------|---------|--------|--------|-----------------------------|--|------|--------|
| Փուլ | Տղմբան | Թերթ | Փաստթիվ | Ստորագ | Թվական | Ճարտարապետա-շինարարական մաս | | Փուլ | Թերթ |
| Նախագծող | | | | | | | | ԱՆ | Թերթեր |
| Նախագծող | | | | | | | | | |
| | | | | | | | | | |
| | | | | | | | | | |

ՇԵՆՔԻ ՀԱՏԱԿԱԳԻԾ + 0.00 ՆԻՇՈՒՄ
ՋՐԱՄԱՏԱԿԱՐԱՐՈՒՄ



| Կոյուղու ներքին ցանցի մասնագիր | | | | | |
|--------------------------------|--|----------|---------------|----------|--|
| Պայմանական նշանը | Անվանումը | Կ Կ - 1 | Չափման միավոր | Ընդամենը | |
| — Կ — Կ — | Կոյուղու պոլիէթիլեն խողովակ d=100 մմ | 4 | գծմ | 4 | |
| — Կ — Կ — | Կոյուղու պոլիէթիլեն խողովակ d=50 մմ | 2.5 | գծմ | 2.5 | |
| | Լվացարան ոտնակով (երկտեղանոց) | 1 | հատ | 1 | |
| | Ջուգարանակոնք | 1 | հատ | 1 | |
| | Փ100 ձևավոր մասեր | 2 | հատ | 2 | |
| | Փ50 ձևավոր մասեր | 2 | հատ | 2 | |
| | Միացում գոյ. ունեցող կոյուղագծին | 1 | հատ | 1 | |
| | Պոլիմերցեմ. լուծույթի սրկում Փ54մմ անցքերում L=100մմ | 1 | հատ | 1 | |
| | Ե/բետոնե կլոր դիտահորի կառուցում համաքովի էլեմենտները 1 հատ Փ 1000 | B 15 դաս | խմ | 0.6 | |
| | Ամրան Ա 1 | | կգ | 20 | |
| | Թուջե մտոց | 1 | հատ | 1 | |
| | Գրունտի քանդում 3 -րդ կարգ և տեղափոխում 15 կմ | | խմ | 1.0 | |




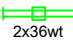

ՇԵՆՔԻ ՀԱՏԱԿԱԳԻԾ + 0.00 ՆԻՇՈՒՄ
ԿՈՅՈՒՂԻ



| Ջրամատակարարման ներքին ցանցի մասնագիր | | | |
|--|---------|---------------|----------|
| Անվանումը | Ջ Կ - 1 | Չափման միավոր | Ընդամենը |
| Մետաղոպլաստե ջրի խողովակ Փ 15 | 5 | գծմ | 5 |
| Մետաղոպլաստե ջրի խողովակ Փ 20 | 8 | գծմ | 8 |
| փական Փ 15 | 2 | հատ | 2 |
| փական Փ 20 | 1 | հատ | 1 |
| Ձևավոր մասեր | 5 | հատ | 5 |
| Միացում գոյ. ունեցող ջրագծին | 1 | հատ | 1 |
| Պոլիմերցեմ. լուծույթի սրկում Փ24մմ անցքեր. | 1 | հատ | 1 |

| Ջրաչափի հորի մասնագիր | | |
|----------------------------------|---------------|----------|
| Անվանումը | Չափման միավոր | Ընդամենը |
| Գրունտի քանդում 3-րդ կարգ | խմ | 0.5 |
| Ե/բետոնե հավաքովի հոր D 500 B 15 | խմ | 0.3 |
| Ամրան Ա 1 | կգ | 12 |
| Թուջե մտոց | հատ | 1 |
| Ջրաչափ Փ 20 | հատ | 1 |
| փական Փ 20 | հատ | 1 |
| Ձևավոր մասեր | հատ | 1 |
| Գրունտի տեղափոխում 15 կմ | խմ | 0.5 |

| ԶԿԱՐԹՆՈՑ | | | | | |
|---|--------|------|---------|--------|--------|
| Փուլ | Տղմբան | Թերթ | Փաստթիվ | Ստորագ | Թվակ. |
| Հիդրոտեխնիկական մաս | | | | | Փուլ |
| | | | | | Թերթ |
| | | | | | Թերթեր |
| Նախագծող | | | | | ԱՆ |
| Նախագծող | | | | | 1 |
| ՇԵՆՔԻ ՀԱՏԱԿԱԳԻԾ + 0.00 ՆԻՇՈՒՄ ՋՐԱՄԱՏԱԿԱՐԱՐՈՒՄ ԵՎ ԿՈՅՈՒՂԻ | | | | | 1 |

| ՊԱՅՄԱՆԱԿԱՆ ՆՇԱՆՆԵՐ | |
|---|--|
| ՏԻՊԸ | ԱՆՎԱՆՈՒՄԸ |
|  | ԷԼԵԿՏՐԱԿԱՆ ՎԱՀԱՆԱԿ, ՈՒԺԱՅԻՆ |
|  | ԱՆՋԱՏԻՉ ՄԵԿ ՍԵՂՄԱԿՈՎ |
|  | ՎԱՐԴԱԿ |
|  | ԼՅՈՒՄԻՆԻՍԵՆՏԱՅԻՆ ԼՈՒՍԱՏՈՒ 2x36 Wt ԼԱՄՊՈՎ |
|  | ՇԻԿԱՑՄԱՆ ԼԱՄՊ 1x1006ՎՏ ԼՈՒՍԱԿԱԼՈՎ |

Ընդհանուր տեղեկություններ

Նախագծում ընգրկված են՝

- 1.Ընդհանուր տեղեկությունները:
- 2.Օգտագործված պայմանական նշանների ցանկը:
3. Էլ. վարդակների, լուսատուների միացման սխեմաները:
4. Խմբային վահանակների ավտոմատ անջատիչների հասցեավորման աղյուսակները:
5. Օգտագործվող էլ. նյութերի մասնագիրը

Ելնելով էլեկտրական բեռնվածքի հաշվարկի համար տրված տվյալներից՝ սնուցող էլ.վահանակների դրվածքային հզորությունը հեռանկարում կկազմի եռաֆազ 20 կՎտ: Էլեկտրաէներգիայի բաշխումը կատարվում է խմբային էլ. վահանակների (LP) արկղից, խմբային էլ. վահանակի մեջ տեղադրվում են միաբևեռ,եռաբևեռ ավտոմատ անջատիչները, ,հողանցման և գրոյական կոնտուրները:

Խմբային ցանցերը կառուցվում են պղնձե բազմաջիղ մալուխներով և հաղորդալարերով : Ներքին վարդակային ցանցերը կառուցել 2x4 մմ և կտրվածքի պղնձե բազմաջիղ էլ. մալուխների միջոցով: Ներքին լուսավորության ցանցերը կառուցել 1x1.5մմ, կտրվածքի պղնձե բազմաջիղ էլ.

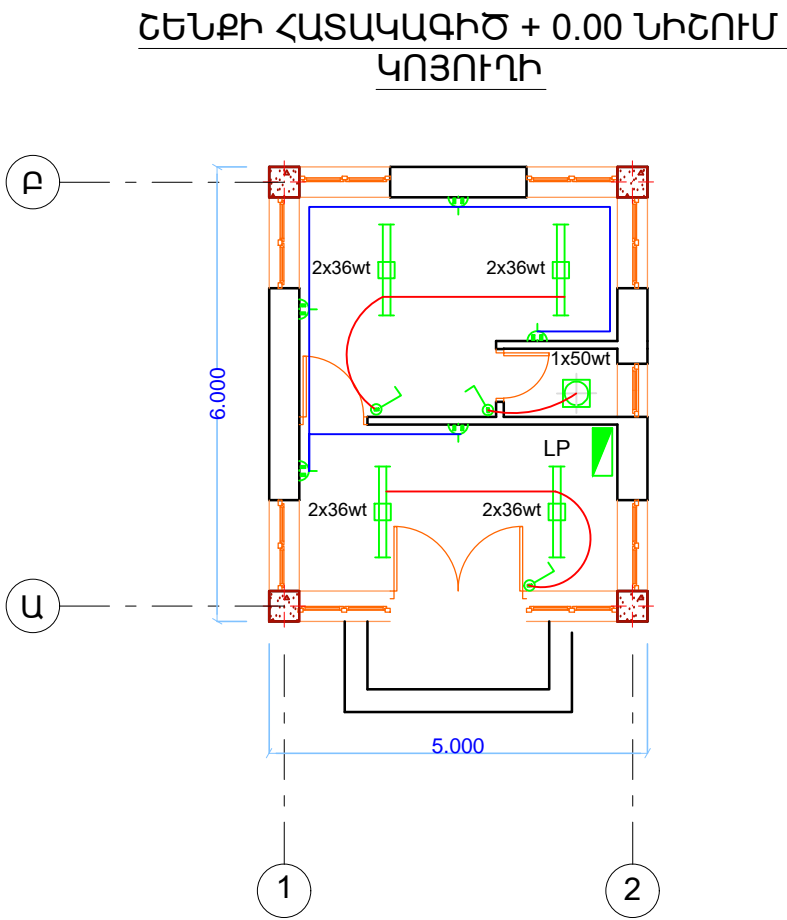
հաղորդալարերի միջոցով: Վարդակները և անջատիչները տեղադրել հաշվի առնելով տվյալ սենյակի կահավորանքը և օգտագործման անվտանգությունը:

Խմբային էլ. վահանակը տեղադրել հատակից 1500մմ բարձրության վրա:

Որպես պաշտպանիչ միջոցներ հարկավոր է կառուցել ներքին հողանցման ցանց ,միացնելով գործող հողանցման կոնտուրին:

| | | | | | | | | | |
|----------|--------|------|---------|--------|-------|-----------------------|------|------|--------|
| | | | | | | <div>ԶՎԱՐՅՈՑ</div> | | | |
| Փուլ | Տղմբան | Թերթ | Փաստթիվ | Ստորագ | Թվակ. | | | | |
| | | | | | | Էլեկտրոտեխնիկական մաս | Փուլ | Թերթ | Թերթեր |
| | | | | | | | ԱՆ | 1 | 2 |
| Նախագծող | | | | | | ԸՆԴՀԱՆՈՒՐ ՏՎՅԱԼՆԵՐ | | | |
| Նախագծող | | | | | | | | | |
| | | | | | | | | | |

| Էլեկտրականության մասնագիր | | | |
|---------------------------|---|---------------|----------|
| N. | Անվանումը | Չափման միավոր | Ընդամենը |
| 1. | Եռաֆազ ավտոմատ անջատիչ 63 Ա | հատ | 1 |
| 2. | Միաֆազ ավտոմատ անջատիչ 25 Ա | հատ | 2 |
| 3. | Միաստեղ անջատիչ 10 Ա | հատ | 3 |
| 4. | Երկբևեռ վարդակ 10 Ա | հատ | 5 |
| 5. | Բաժանման տուփ | հատ | 3 |
| 6. | Վարդակների և անջատիչների համար տուփեր | հատ | 8 |
| 7. | Լյումինիսցենտային լուսատու 2x36 վտ | հատ | 4 |
| 8. | Կետային լուսատու 1x1006 վտ | հատ | 1 |
| 9. | Մալուխ ՎՎԳ 4x10 մայրուղային գիծ | գծմ | 16 |
| 10. | Հաղորդալար ՊՊՎ 2x4 մմ/ք (կապույտ) | գծմ | 82 |
| 11. | Հաղորդալար ՊՊՎ 1x2.5 մմ/ք (կարմիր) | գծմ | 43 |
| 12. | Վինիլպլաստե Փ 20 մմ խողովակ մայրուղային գծի համար | գծմ | 16 |
| 13. | Կրակմարիչ YO 3 | հատ | 1 |



| | | | | | | | | | |
|----------|--------|------|---------|--------|-------|--|------|------|--------|
| | | | | | | <div>ԶԿԱՐԹՆՈՑ</div> | | | |
| | | | | | | | | | |
| Փուլի | Տղմքան | Թերթ | Փաստթիվ | Ստորագ | Թվակ. | | | | |
| | | | | | | Էլեկտրոտեխնիկական մաս | Փուլ | Թերթ | Թերթեր |
| Նախագծող | | | | | | | ԱՆ | 2 | 2 |
| Նախագծող | | | | | | ՇԵՆՔԻ ՀԱՏԱԿԱԳԻԾ + 0.00 ՆԻՇՈՒՄ ԷԼԵԿՏՐԱԿԱՆ ՍԱՐՔԱՎՈՐՈՒՄԵՆՐ | | | |
| | | | | | | | | | |
| | | | | | | | | | |