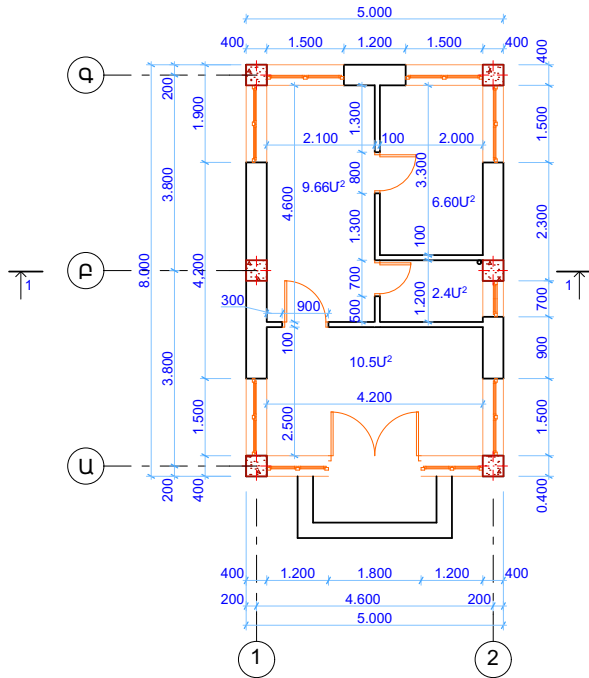
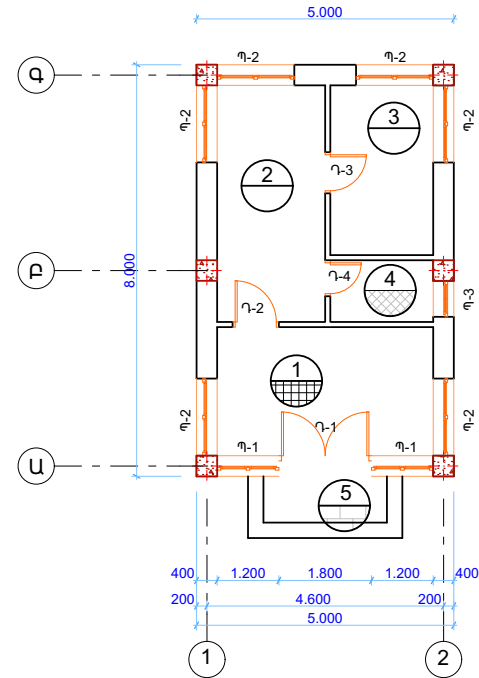


ՇԵՆՔԻ ՀԱՏԱԿԱԳԻԾ + 0.00 ՆԻՇՈՒՄ



ՇԵՆՔԻ ՀԱՏԱԿԱԳԻԾ + 0.00 ՆԻՇՈՒՄ ՀԱՏԱԿՆԵՐԻ, ՊԱՏՈՒՀԱՆՆԵՐԻ ԵՎ ԴՈՆԵՐԻ ՄԱԿՆԻՇԱՎՈՐՄԱՍԲ



ՄԵՆՅԱԿՆԵՐԻ ԱՆՎԱՆԱՑԱՆԿ

ՄԵՆՅԱԿԻ Հ/Հ	ԱՆՎԱՆՈՒՄ	ՄԱԿ-ԵՐԵՍ մ²	
1	Սրահ	10.5մ²	
2	Սենյակ	9.66մ²	
3	Խոհանոց	6.60մ²	
4	Սանհանգույց	2.40մ²	
5	Հարթակ	2.16մ²	

ՊԱՅՄԱՆԱԿԱՆ ՆՇԱՆՆԵՐ

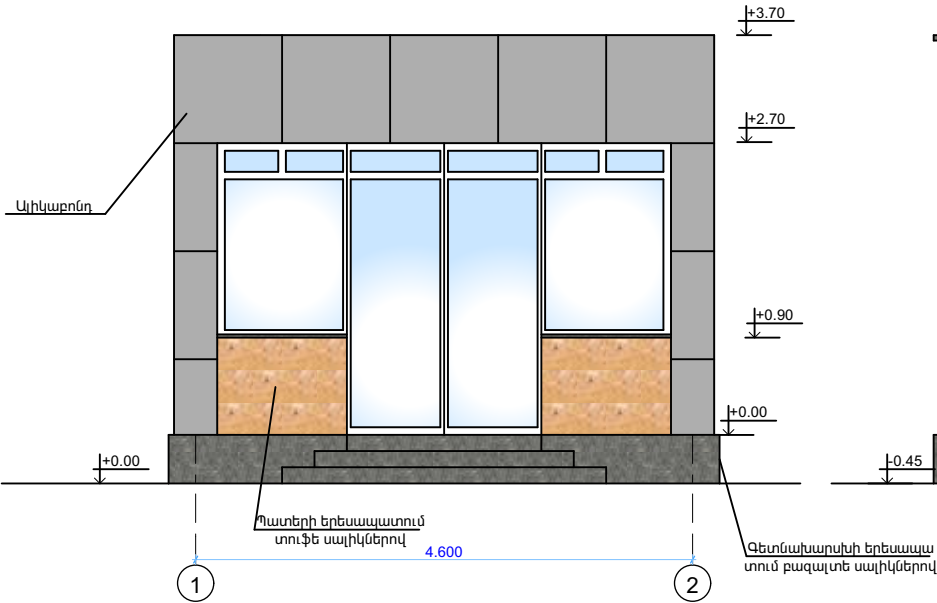
- Պրես գրանիտ սալիկներ
- Հատակի կերամիկական սալիկներ /Մետլախ/
- Լամինատե հատակներ
- Բազալտե սալերի երեսապատում
- Պատուհան
- Դուռ

ԾԱՆՈԹՈՒԹՅՈՒՆ

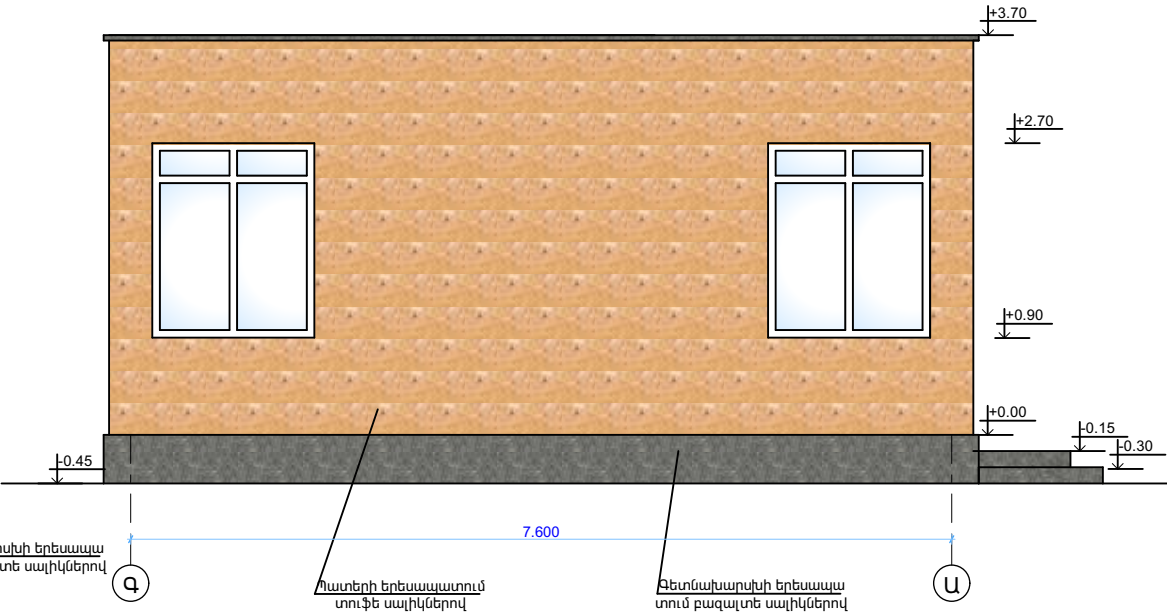
- Հատակների հատույթները և մասնագիրը տես թերթ ԱՆ -10
- Դռների և պատուհանների մասնագիրը և էսկիզները տես թերթ ԱՆ -9

						Ծննդավիթ հենակետ			
Փուլ	Տղմբան	Թերթ	Փաստիկ	Ստորագ	Թվակ.	Ճարտարապետա-շինարարական մաս	Փուլ	Թերթ	Թերթեր
							ԱՆ	3	
Նախագծող							ԾԵՆՔԻ ՀԱՏԱԿԱԳԻԾ + 0.00 ՆԻՇՈՒՄ		
Նախագծող									

ՃԱԿԱՏ 1 - 2

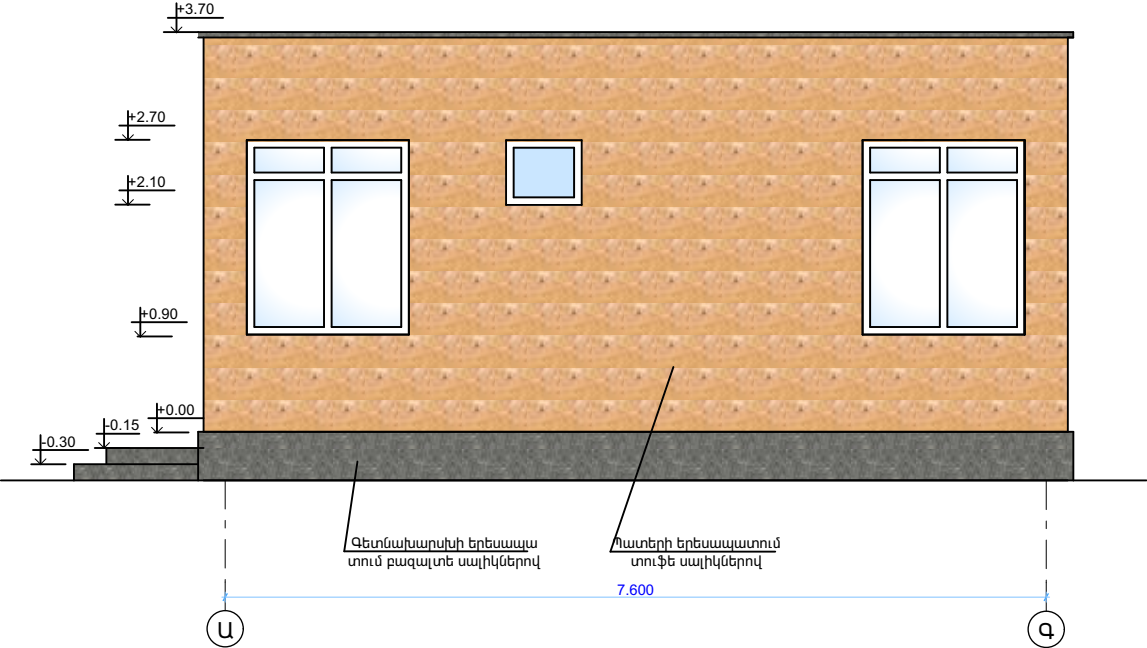


ՃԱԿԱՏ Գ - Ա

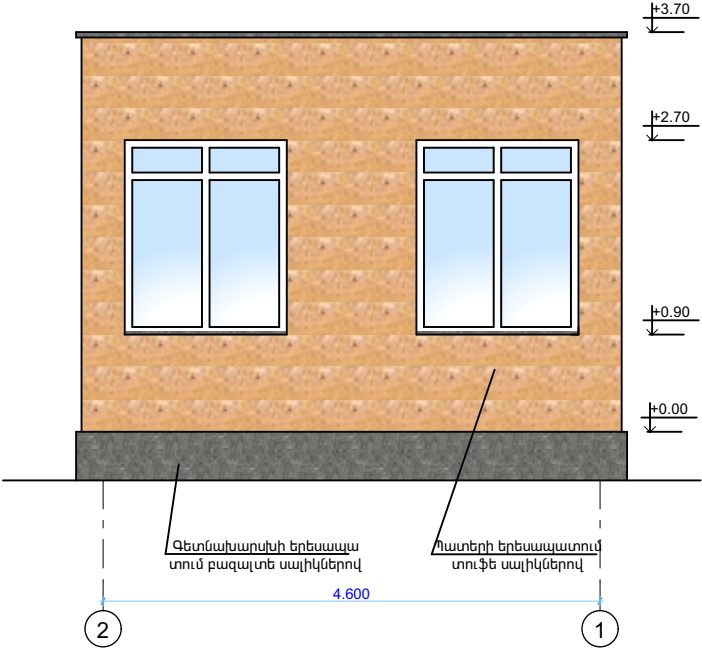


						Հենգավիթ հենակետ			
Փուլի	Տղմբան	Թերթ	Փաստրիվ	Ստորագ	Թվակ.				
						Հարտարապետա-շինարարական մաս	Փուլ	Թերթ	Թերթեր
Նախագծող							ԱՆ	4	
Նախագծող						ՃԱԿԱՏ 1 - 2, ՃԱԿԱՏ Գ - Ա			

ՃԱԿԱՏ Ա - Գ

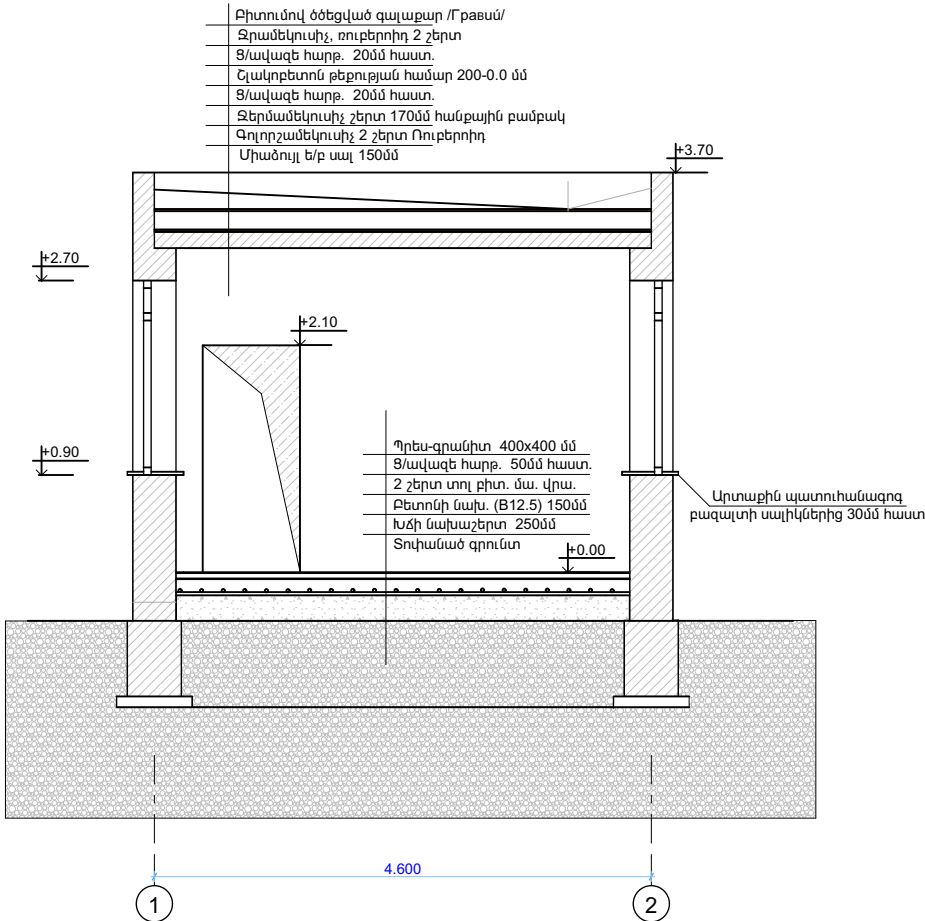


ՃԱԿԱՏ 2 - 1



						Շենգավիթ հենակետ			
Փուլ	Տղմբան	Թերթ	Փաստրիվ	Ստորագ	Թվակ.	Ճարտարապետա-շինարարական մաս	Փուլ	Թերթ	Թերթեր
							ԱՆ	4	
Նախագծող						ՃԱԿԱՏ 2 - 1, ՃԱԿԱՏ Ա - Գ			
Նախագծող									

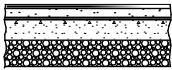
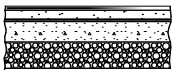
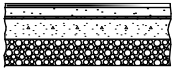
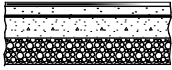
ԿՏՐՎԱԾՔ 1 - 1



Շենքավիթի հենակետ						Ճարտարապետա-շինարարական մաս		
Փուլի	Տղմբան	Թերթ	Փաստրիվ	Ստորագ	Թվակ.	Փուլ	Թերթ	Թերթեր
						ԱՆ		
Նախագծող						ՃԱԿԱՏ 2 - 1, ՃԱԿԱՏ Ա - Գ		
Նախագծող								

						Շենգակիթ հենակետ			
Փուլի	Տղմբան	Թերթ	Փաստթիվ	Ստորագ	Թվակ.				
						Ճարտարապետա-շինարարական մաս	Փուլ	Թերթ	Թերթեր
Նախագծող							ԱՆ		
Նախագծող						ՊՍՏՈՒՀԱՆՆԵՐԻ ԵՎ ՂՈՆԵՐԻ ԷՍԿԻԶՆԵՐ, ՄԱՍՆԱԳԻՐ			

ՀԱՏԱԿՆԵՐԻ ՀԱՏՈՒՅԹՆԵՐ ԵՎ ՄԱՍՆԱԳԻՐ

N/N	ՀԱՏԱԿԻ ՏԵՍԱԿԸ	ՀԱՏՈՒՅԹԸ	ՇԵՐՏԵՐԸ	ՄԱԿԵՐԵՍԸ /մք/	ՍԵՆՅԱԿՆԵՐԻ N-ը	ԾԱՆՈԹՈՒԹՅՈՒՆ
1.	Բազալտե հատակ - 30մմ հաստ		1. Բազալտե սալիկներ h=30մմ 2. Ցեմենտ-ավազե հարթաշերտ 20մմ հաստ. 3. Բետոնի նախաշերտ (B12.5) 100մմ 4. Խճի նախաշերտ 150մմ 5. Տոփանած գրունտ 250մմ	2.16	5	Նայել - ԾԱՆ. 1/
2.	Հատակի երեսապատման սալիկ /Մետալախ/		1. Մետալախ 400x400 մմ 2. Ցեմենտ-ավազե հարթաշերտ 50մմ հաստ. 3. 2 շերտ տոլ բիտ. մածիկի վրա. 4. Բետոնի նախաշերտ (B12.5) 150մմ 5. Խճի նախաշերտ 250մմ 6. Տոփանած գրունտ	2.4	4	Նայել - ԾԱՆ. 1/
3.	Լամինատե հատակ 6մմ		1. Լամինատի հատակ 6մմ 2. Ցեմենտ-ավազե հարթաշերտ 50մմ հաստ. 3. 2 շերտ տոլ բիտ. մածիկի վրա. 4. Բետոնի նախաշերտ (B12.5) 150մմ 5. Խճի նախաշերտ 250մմ 6. Տոփանած գրունտ	16.26	2;3	Նայել - ԾԱՆ. 1/,
4.	Պրես-գրանիտե հատակ 400x400մմ		1. Պրես-գրանիտ 400x400 մմ 2. Ցեմենտ-ավազե հարթաշերտ 50մմ հաստ. 3. 2 շերտ տոլ բիտ. մածիկի վրա. 4. Բետոնի նախաշերտ (B12.5) 150մմ 5. Խճի նախաշերտ 250մմ 6. Տոփանած գրունտ	10.5	1	Նայել - ԾԱՆ. 1/, Պրես-գրանիտե շրիշակներով L= 8.3 զծմ / h =8սմ/

Ծանոթություն

Բոլոր տեսակի հատակներում բետոնի նախաշերտի մեջ իրականացնել ամրանային ցանց $\Phi 8A1c$ p 200 մմ

1/. $\Phi 8A1c \sum L=310մ - 124կգ$

						Շենգավիթ հենակետ			
Փուլի	Տնմբան	Թերթ	Փաստթիվ	Ստորագ	Թվական				
						Ճարտարապետա-շինարարական մաս	Փուլ	Թերթ	Թերթեր
Նախագծող							ԱՆ		
Նախագծող						ՀԱՏԱԿՆԵՐԻ ՀԱՏՈՒՅԹՆԵՐ ԵՎ ՄԱՍՆԱԳԻՐ			

ՆԵՐՔԻՆ ՀԱՐԴԱՐՄԱՆ ԱՇԽԱՏԱՆՔՆԵՐԻ ՄԱՍՆԱԳԻՐ

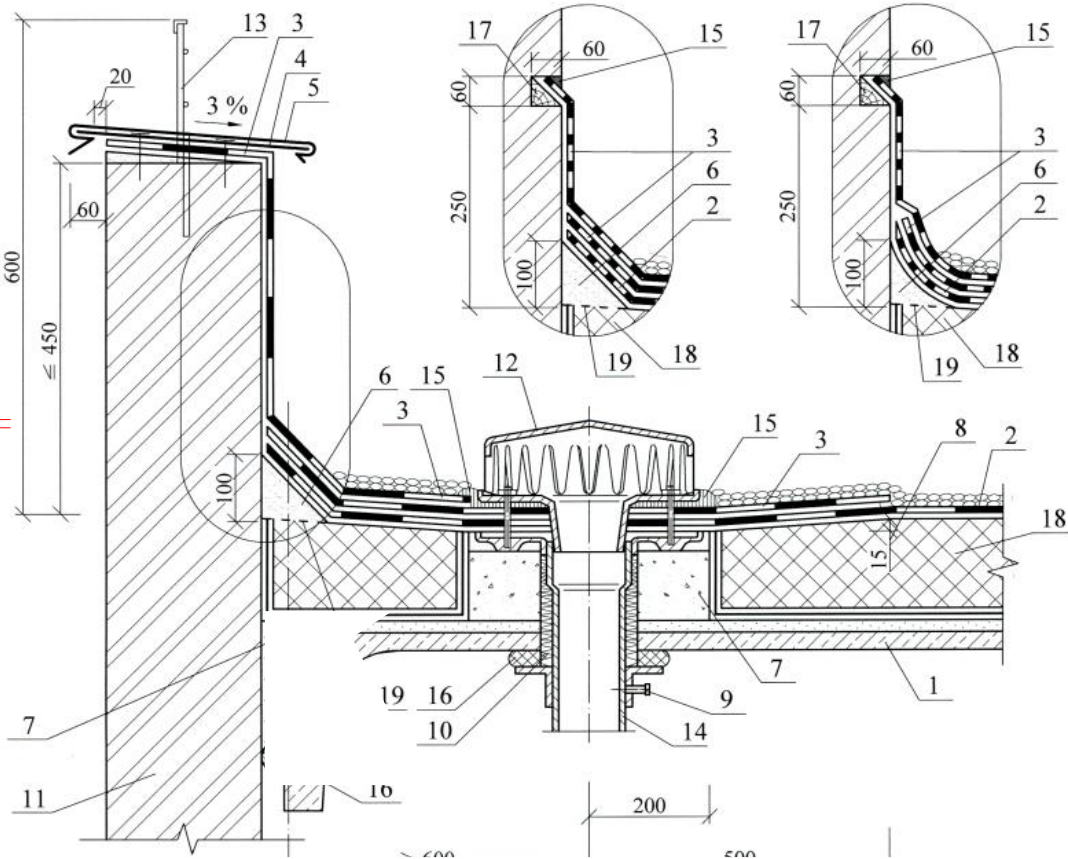
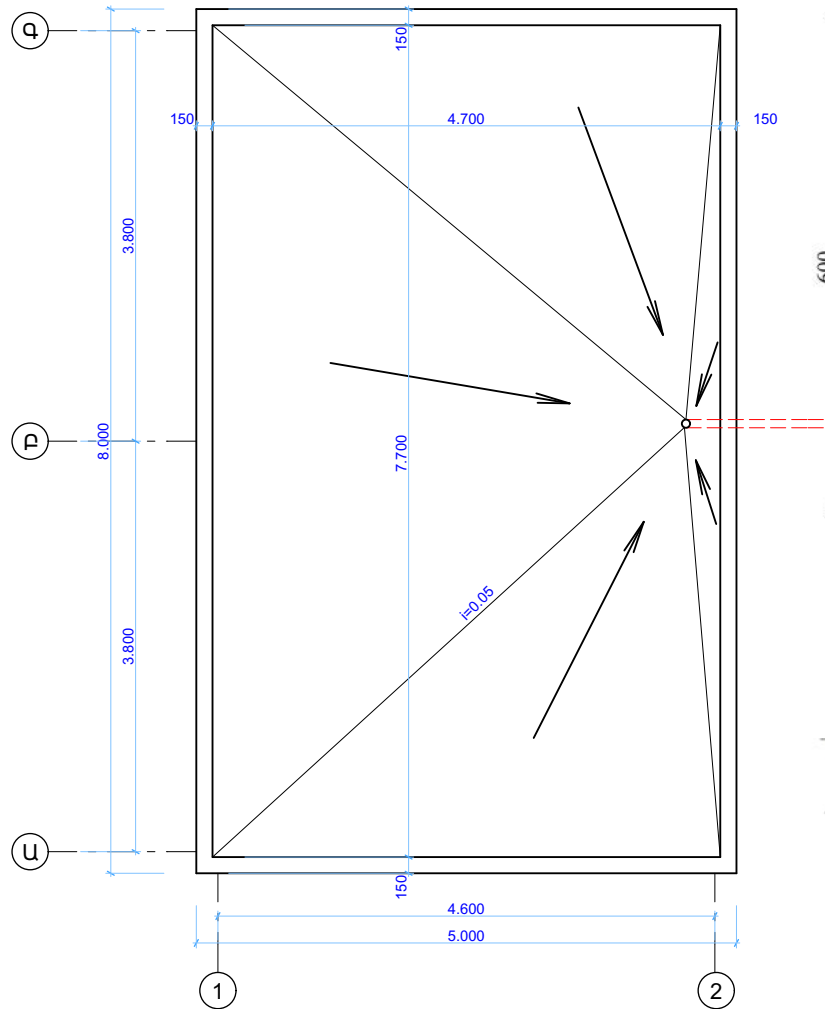
N/N	ՍԵՅԱԿՆԵՐԻ ԱՆՎԱՆ.	ՊԱՐԱԳԻԾԸ.	ՍԵՆՅԱԿԻ ԲԱՐՁՐ.	ԱՌԱՍՏԱՐԻ ՄԱԿԵՐԵՍԸ /մք/.		ՊԱՏԵՐԻ ՄԱԿԵՐԵՍԸ (առանց բացվացքների) /մք/.		ՊԱՏԵՐԻ ԱՎԱՐ (առանց բացվացքների) /մք/.		ԱՌԱՍՏԱՐԻ ԱՎԱՐ ԳԱՋՈՎ /մք/.	ՇԵՊԵՐԻ ԱՎԱՐ /մք/.
				Հարդարման տեսակը	Քանակը	Հարդարման տեսակը	Քանակը	Գաջի սվաղ	Ցեմ. ավազի սվաղ		
1.	Սրահ	13.4	3.0	Լատեքսային ներկում	10.5	Լատեքս	28.12	28.12		10.5	2.04
2.	Սենյակ	13.4	3.0	Լատեքսային ներկում	9.66	Լատեքս	29.76	29.76		9.66	2.04
3.	Խոհանոց	10.6	3.0	Լատեքսային ներկում	6.6	Լատեքս	24.72	24.72		6.6	2.04
4.	Սանհանգույց	6.4	3.0	Կախովի առաստաղ ՊՎԽ - ից	2.4	Երեսապատման սալիկներ /խեցեսալ/	17.31		17.31		0.98

ՆԵՐՔԻՆ ՀԱՐԴԱՐՄԱՆ ԱՇԽԱՏԱՆՔՆԵՐ
ՄԱՍՆԱԳԻՐ

Հ/Հ	ԱՆՎԱՆՈՒՄ	ԸՆԴԱՄԵՆԸ	
1	Առաստաղի գաջի սվաղ	26.76մ ²	
2	Առաստաղի լատեքսային ներկում	26.76մ ²	
3	Կախովի առաստաղ ՊՎԽ - ից	2.4մ ²	
4	Պատերի գաջի սվաղ (առանց բացվացքների)	82.6մ ²	
5	Պատերի լատեքսային ներկում(առանց բացվացքների)	88.6մ ²	
6	Պատերի ց/ավազի սվաղ (առանց բացվացքների)	17.31մ ²	
7	Պատերի երեսապատում խեցեսալերով (առանց բացվացքների)	17.31մ ²	
8	Շեփերի գաջի սվաղ	6.12մ ²	
9	Շեփերի լատեքսային ներկում	6.12մ ²	
10	Շեփերի ց/ավազի սվաղ	1.95մ ²	
11	Շեփերի երեսապատում խեցեսալերով	1.95մ ²	

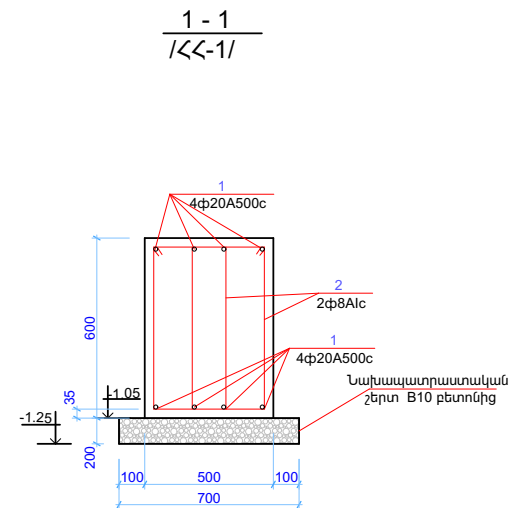
						Շենգավիթ հենակետ			
Փուլի	Տնօրեն	Թերթ	Փաստթիվ	Ստորագ	Թվական				
						Ճարտարապետա-շինարարական մաս	Փուլ	Թերթ	Թերթեր
							ԱՆ		
Նախագծող						ՆԵՐՔԻՆ ՀԱՐԴԱՐՄԱՆ ԱՇԽԱՏԱՆՔՆԵՐ			
Նախագծող									

ՏԱՆԻՔԻ ԶՐԱՇԵՈՒՑՄԱՆ ՀԱՏԱԿԱԳԻԾ



						Շենգավիթի հենակետ			
Փուլի	Տղմբան	Թերթ	Փաստրիվ	Ստորագ	Թվակ.	Հարտարապետա-շինարարական մաս	Փուլ	Թերթ	Թերթեր
							ԱՆ		
Նախագծող						ՀԱԿԱՏ 2 - 1, ՀԱԿԱՏ Ա - Գ			
Նախագծող									

Figure 1: Plan view of the reinforced concrete slab. The diagram shows a rectangular slab with two internal rectangular openings. The overall dimensions are 6.300m by 8.300m. The openings are 5.100m by 3.600m. The slab is supported by columns at the corners and along the edges. The reinforcement is shown as a grid of lines. The dimensions are given in meters. The slab is labeled with 'q', 'p', and 'u' at the corners. The openings are labeled with '1' and '2'.

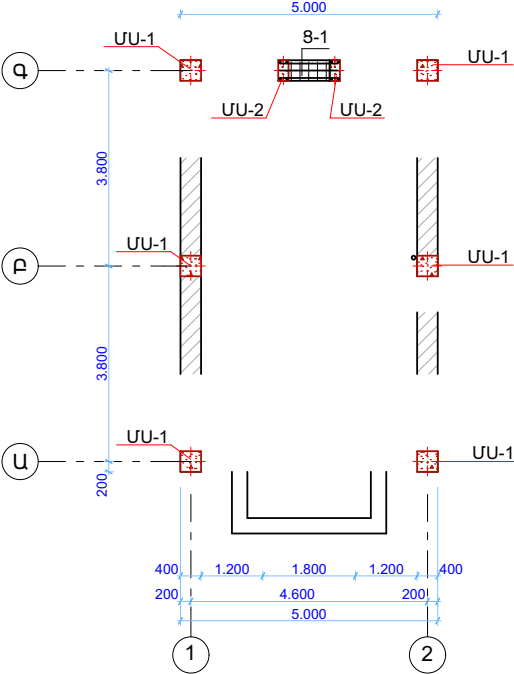


The diagram shows two rectangles. The inner rectangle has a width of 380 and a height of 530. The outer rectangle has a width of 610 and a height of 310. The rectangles are positioned such that the inner rectangle is to the left of the outer rectangle, with its right side aligned with the left side of the outer rectangle.

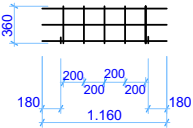
էլեմենտի անվանումը	Դիրք	Էսքիզ	Փ սմ.	Երկա- րություն	Քանակ հատ	Քաշը կգ.
<<-1	1		20A500c	Ընդ.երկ. 286 մ.	—	715.0
	2	Նայել էսքիզը	8A1c	1890 սմ	358	270.7
	Բետոն B20 - 9.97 մ ³					
	Նախապատրաստական շերտ բետոն B10 - 3.96 մ ³					

						Շենգավիթ հեռակետ				
Փուլի	Տվյալն	Թերթ	Փաստիկի	Ստորագ	Թվակ.			Փուլ	Թերթ	Թերթեր
						Ճարտարապետա-շինարարական մաս				
Նախագծող						ՀԻՄՔԻ ՀԱՏԱԿԱԳԻԾ -1.45 ՆԻՇՈՒՄ /ՀՀ-1/				
Նախագծող										

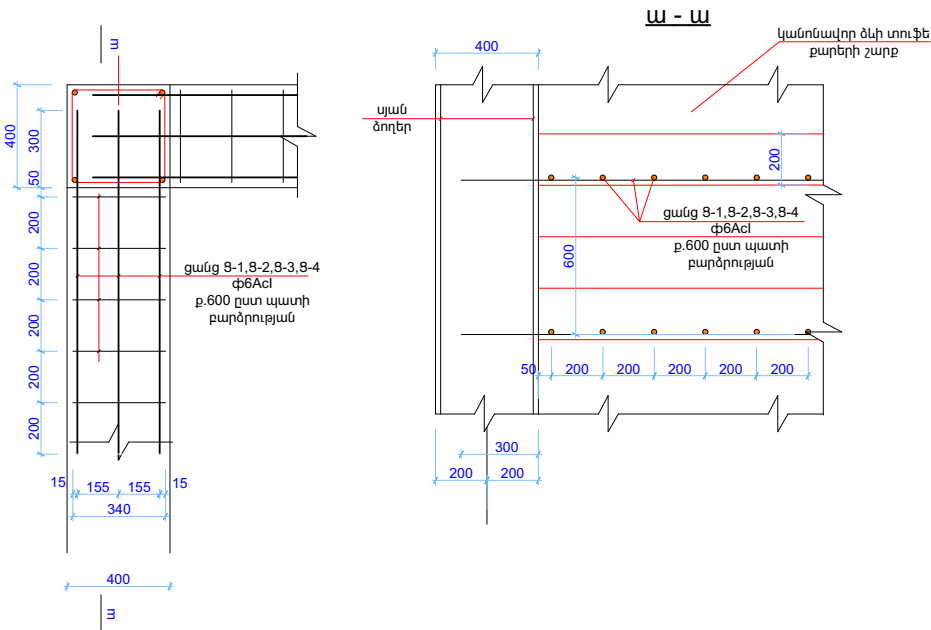
ՇԵՆՔԻ ՀԱՏԱԿԱԳԻԾ + 0.00 ՆԻՇՈՒՄ



Ց-1



ԱՐՏԱՔԻՆ ՔԱՐԵ ՊԼԱՏԵՐԻ ՄԻԱՑՈՒՄԸ ՍՅՈՒՆԵՐԻՆ

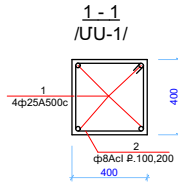


ԾԱՆՈԹԱԳԻՐ

- 1). $\phi 6 \text{ Acl}$ $p.600$ ամրանի ծախսը քարե պատերի համար $\sum L=229.7$ գծմ 51.0 կգ
- 2). Պատերի շարուն ուղիղ կտրվածքի տուֆ քարից /Արթիկ/ 400 մմ հաստ - 17.0 մ³

Փուլ	Տվյալներ	Թեր	Փաստիվ	Ստորագ	Թվակ	Շենքավոր հենակետ		
Նախագծող						Ճարտարապետա-շինարարական մաս	Փուլ	Թեր
Նախագծող							ԱՆ	Թեր
						ՄԻԱՑՈՒՄԸ ՍՅՈՒՆԵՐԻ ՄԻԱՑՈՒՄԸ ԵՎ ԱՐՏԱՔԻՆ ՔԱՐԵ ՊԼԱՏԵՐԻ ՀԱՏԱԿԱԳԻՐ ՄԱՍԵՄԱ		

ՄԻԱԶՈՒՅԼ ԱՅՈՒՆ
ՄՍ - 1



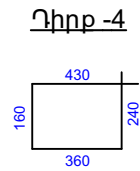
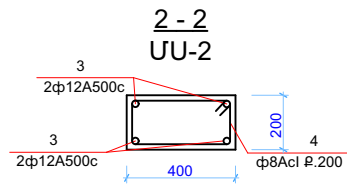
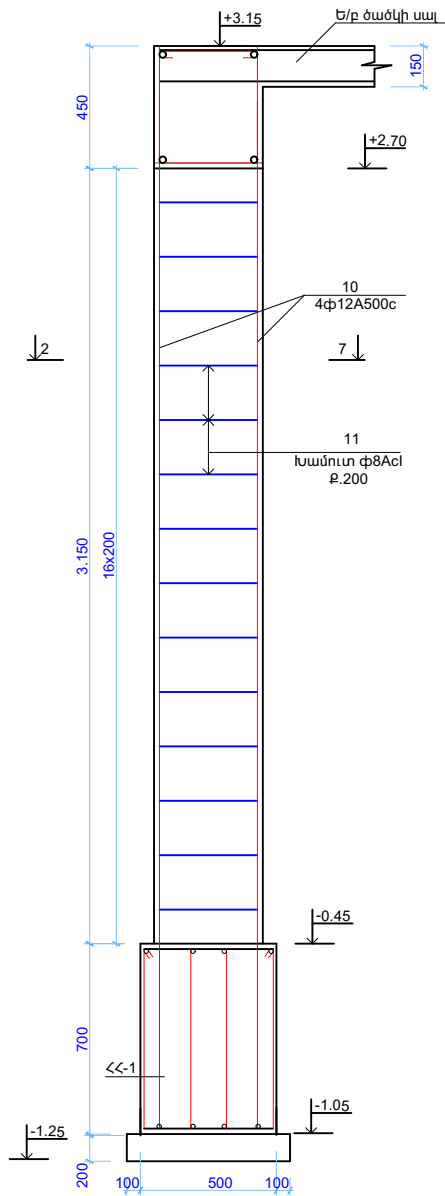
ՇՐՋԱՆԱԿՆԵՐԻ ԿԵՐԻՆ
ՀԵՆԱՐԱՆԱՅԻՆ ՀԱՆԳՈՒՅՑ



SUΦOΓU4

[illegible]

Ե/Ք ՄԻՋՈՒԿ
ՄՍ - 2

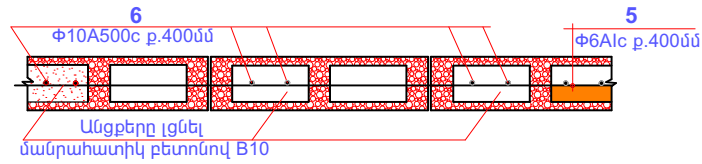


ՄՍ - 1,ՄՍ - 2 ՍՅՈՒՆԵՐԻ ՄԱՍՆԱԳԻՐ

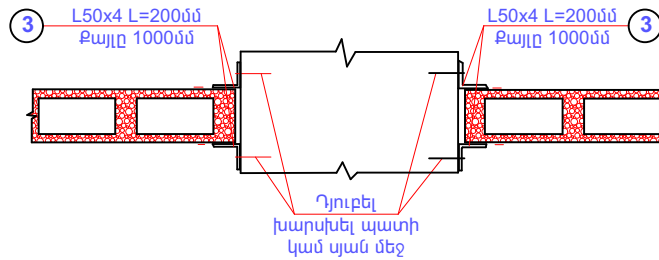
Էլեմենտի անվանումը	Դիրք	Էսքիզ	Փ մմ.	Երկա-րություն	Քանակ հատ ընդ	Քաշը կգ.
ՄՍ-1 6 հատ	1	—	25A500c	Ընդ.երկ. 92.74մ.	—	332.9
	2	Նայել էսքիզը	8Acl	1590 մմ	168	106.9
	3	-60x2մմ	—	60մմ	24	13.5
	Բետոն B20 - 3.5 մ³					

						Շենգավիթ հենակետ			
Փուլի	Տղմբան	Թերթ	Փաստրթիվ	Ստորագ	Թվկակ.				
Նախագծող						Ճարտարապետա-շինարարական մաս		Փուլ	Թերթ
Նախագծող								ՄՆ	
						Ե/Ք ՄԻՋՈՒԿ /Մ-1/,ՄԻԱՋՈՒՅԼ ՍՅՈՒՆԵՐԻ /ՄՍ-1,ՄՍ-2,ՄՍ-3 ԵՎ ՄՍ-4/ՄԱՍՆԱԳԻՐ			

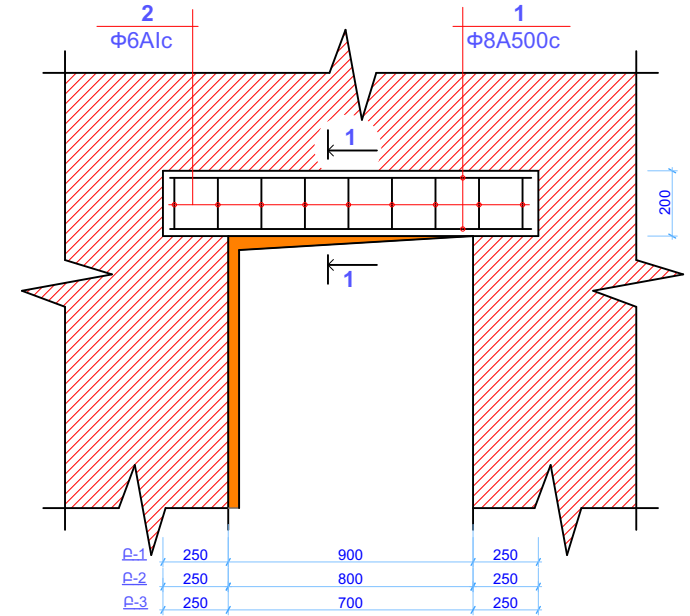
Միջնորմների իրականացում կտրվածք



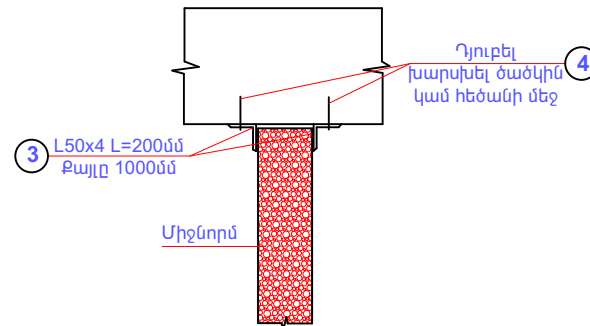
Միջնորմների կապը սյան կամ պատի հետ



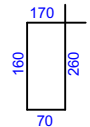
Բարավորի իրականացման սխեմա



Միջնորմների կապը ծածկի հետ Առաստաղի հատվածում



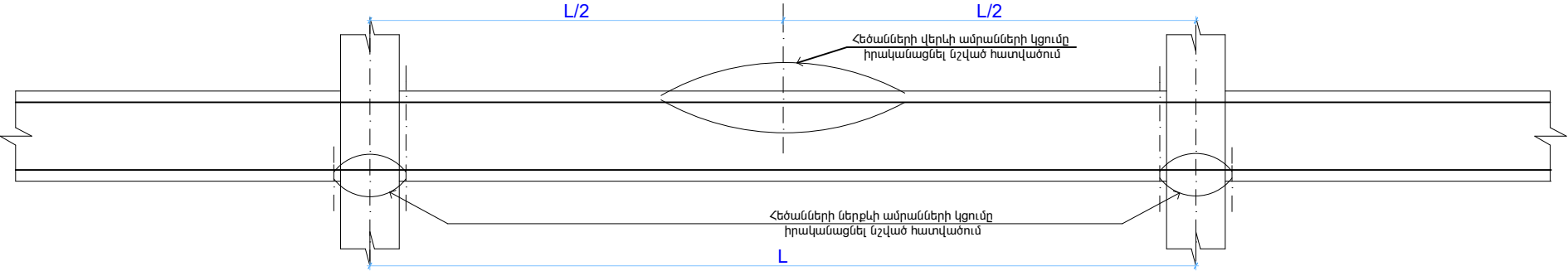
Դիրք -2



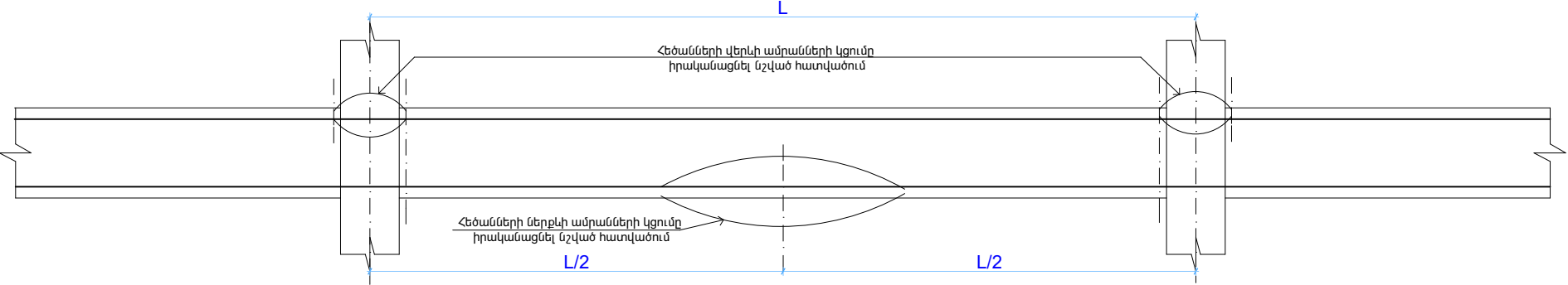
Էլեմենտի անվանումը	Դիրք	Էսքիզ	Փ մմ.	Երկարություն մմ.	Քանակ հատ	Քաշը կգ.	Ընդ. Քաշը կգ.
Բարավոր-1 2 հատ	1	գ.մ.	8A500c	5.6 գ.մ.		2.24	2.24
	2	Նայել էսքիզը	6A1c	660	8	1.18	1.18
	1հատի համար Բետոն B15 0.028մ³						0.028մ³
Բարավոր-2 2 հատ	1	գ.մ.	8A500c	5.2		2.08	2.08
	2	Նայել էսքիզը	6A1c	660	7	1.18	1.18
	1հատի համար Բետոն B15 0.026մ³						0.026մ³
Բարավոր-3 2 հատ	1	գ.մ.	8A500c	4.8 գ.մ.		1.92	1.92
	2	Նայել էսքիզը	6A1c	660	10	1.03	1.03
	1հատի համար Բետոն B15 0.024մ³						0.024մ³
Միջնորմներ	6	գ.մ.	10A500c	108.0գ.մ.		67.0	
	5	գ.մ.	6A1c	189.0 գ.մ.		42.0	
	3	գ.մ.	L50x4	13.58 գ.մ.		49.0	
	4	Դյուբել 130 հատ					
	Պեմզաբլոկ 2.74մ³						
	Պեմզաբլոկի անցքերի մեջ մանրահատիկ բետոնով 1.37մ³						
Էլաստիկ նյութ - 2.45մ²							

						Շենգավիթ հենակետ			
Փուլ	Տնօրեն	Թերթ	Փաստիկ	Ստորագ	Թվակ.				
						Ճարտարապետա-շինարարական մաս	Փուլ	Թերթ	Թերթեր
							ԱՆ		
Նախագծող						ՄԻՋՆՈՐՄՆԵՐԻ ԻՐԱԿԱՆԱՑՈՒՄ ԲԱՐԱՎՈՐ			
Նախագծող									

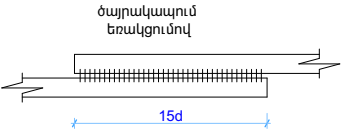
ԾԱԾԿԻ ՀԵԾԱՆՆԵՐԻՈՒՄ / -0.55; +2.70 ՆԻՇԵՐՈՒՄ / ՀՈՐԻԶՈՆԱԿԱՆ ԱՇԽԱՏԱՆՔԱՅԻՆ ԱՄՐԱՆԱԻՆ ԶՈՂԵՐԻ ԿՑՄԱՆ ՍԽԵՄԱ



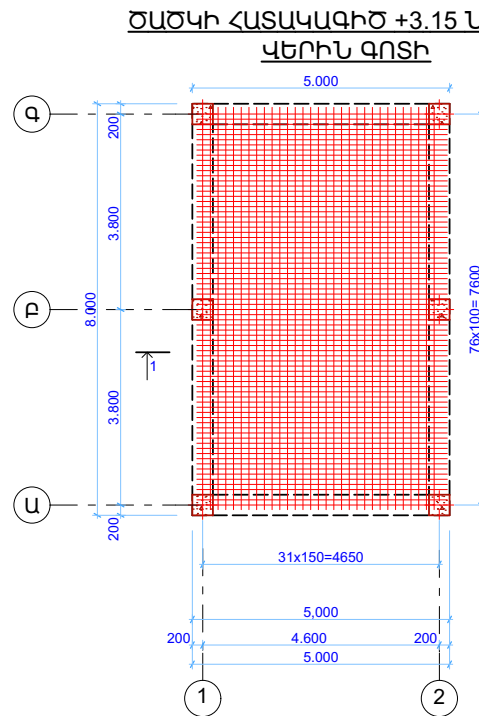
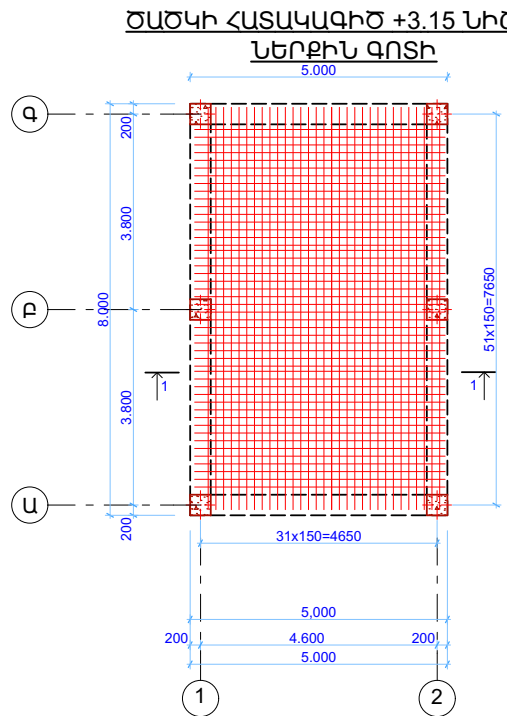
ԺԱՊԱԿԵՆԱՅԻՆ ՀԻՍՔԵՐՈՒՄ ՀՈՐԻԶՈՆԱԿԱՆ ԱՇԽԱՏԱՆՔԱՅԻՆ ԱՄՐԱՆԱԻՆ ԶՈՂԵՐԻ ԿՑՄԱՆ ՍԽԵՄԱ



ԺԱՊԱԿԵՆԱՅԻՆ ԵՎ ԾԱԾԿԻ ՀԵԾԱՆՆԵՐԻՈՒՄ / -0.55; +2.70 ՆԻՇԵՐՈՒՄ / ՀՈՐԻԶՈՆԱԿԱՆ ԱՇԽԱՏԱՆՔԱՅԻՆ ԱՄՐԱՆԵ ԶՈՂԵՐԻ ԿՑՄԱՆ ՀԱՆԳՈՒՅՑ



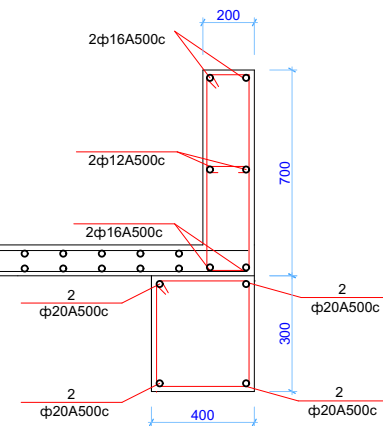
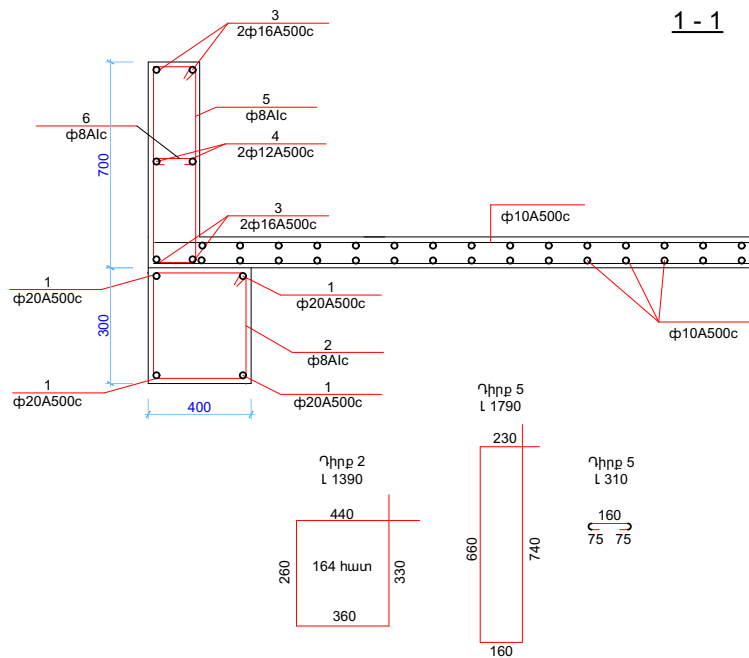
						Շենքավիթ հեմակետ			
Փուլ	Տվյալ	Թերթ	Փաստիվ	Ստորագ	Թվակ	Ճարտարապետ-շինարարական մաս		Փուլ	Թերթ
Նախագծող								ԱՆ	Թերթեր
Նախագծող									



Քետոն B20 - 5.240³

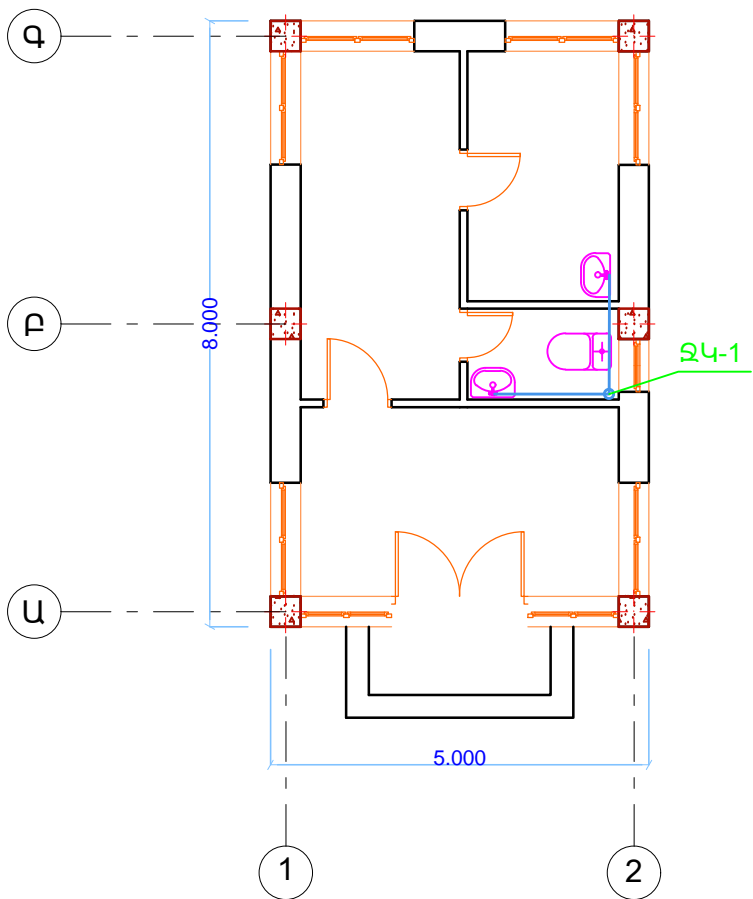
Փ10A500c -730կգ

1 - 1

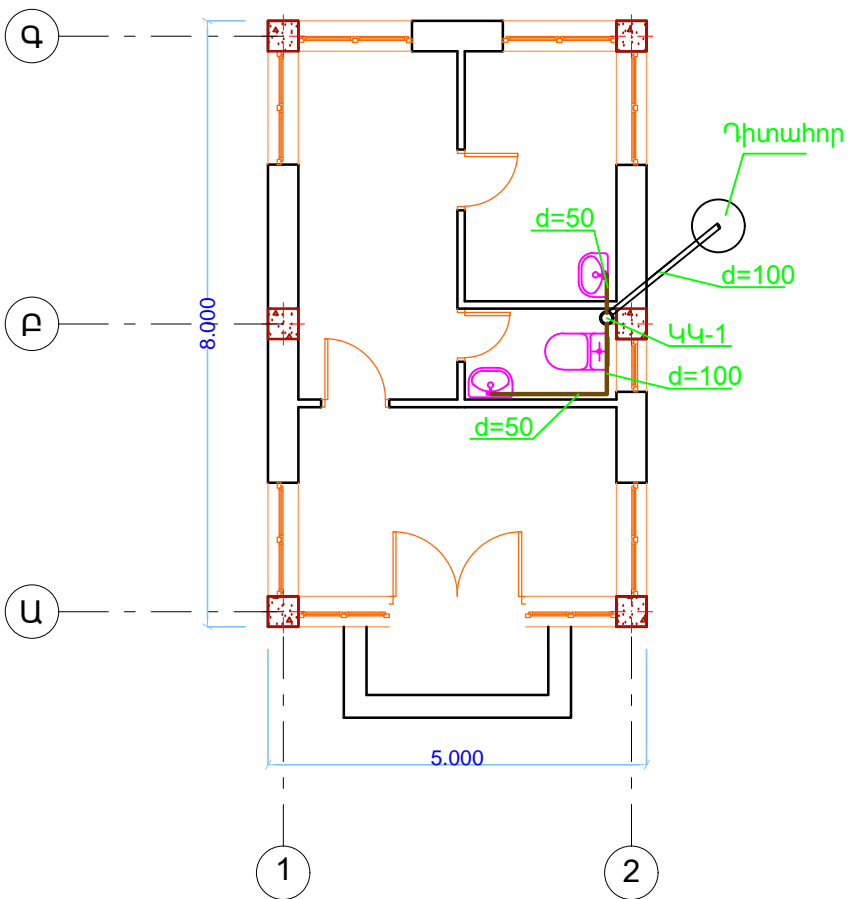


Շենքավիթ հենակետ					
Փուլ	Տվյալ	Թերթ	Փաստորիկ	Ստորագ	Թվակ
Ճարտարապետա-շինարարական մաս					
Շենքի ՀԱՏԱԿԱԳԻԾ + 0.00 ՆԻՇՈՒՄ					
Փուլ					
Թերթ					
Թերթեր					

ՇԵՆՔԻ ՀԱՏԱԿԱԳԻԾ + 0.00 ՆԻՇՈՒՄ
ՋՐԱՄԱՏԱԿԱՐԱՐՈՒՄ



ՇԵՆՔԻ ՀԱՏԱԿԱԳԻԾ + 0.00 ՆԻՇՈՒՄ
ԿՈՅՈՒՂԻ




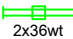
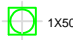


Ջրաչափի հորի մասնագիր		
Անվանումը	Չափման միավոր	Ընդամենը
Գրունտի քանդում 3-րդ կարգ	խմ	0.5
Ե/բետոնե հավաքովի հոր D 500 B 15	խմ	0.3
Ամրան Ա 1	կգ	12
Թուջե մտոց	հատ	1
Ջրաչափ Φ 20	հատ	1
փական Φ 20	հատ	1
Ձևավոր մասեր	հատ	1
Գրունտի տեղափոխում 15 կմ	խմ	0.5

Կոյուղու ցանցի մասնագիր					
	Պայմանական նշանը	Անվանումը	Կ Կ - 1	Չափման միավոր	Ընդամենը
	— Կ — Կ —	Կոյուղու պոլիէթիլեն խողովակ d=100 մմ մ	6	գծմ	6
	— Կ — Կ —	Կոյուղու պոլիէթիլեն խողովակ d= 50 մմ մ	4	գծմ	4
		Լվացարան ոտնակով (երկտեղանոց)	2	հատ	2
		Ջուգարանակոնք	1	հատ	1
		Φ100 ձևավոր մասեր	3	հատ	3
		Φ50 ձևավոր մասեր	4	հատ	4
		Միացում գոյ. ունեցող կոյուղագծին	1	հատ	1
		Պոլիմերցեմ. լուծույթի սրսկում Φ54մմ անցքերում L=100մմ	1	հատ	1
		Ե/բետոնե կոր դիտահորի կառուցում համաքովի էլեմենտներց 1 հատ Φ 1000	B 15 դաս	խմ	0.6
		Ամրան Ա 1		կգ	20
		Թուջե մտոց	1	հատ	1
		Գրունտի քանդում 3 -րդ կարգ և տեղափոխում 15 կմ		խմ	1.0

Ջրամատակարարման ներքին ցանցի մասնագիր			
Անվանումը	Ջ Կ - 1	Չափման միավոր	Ընդամենը
Մետաղապատե ջրի խողովակ Φ 15	7	գծմ	7
Մետաղապատե ջրի խողովակ Φ 20	10	գծմ	10
փական Φ 15	3	հատ	3
փական Φ 20	1	հատ	1
Ձևավոր մասեր	8	հատ	8
Միացում գոյ. ունեցող ջրագծին	1	հատ	1
Պոլիմերցեմ. լուծույթի սրսկում Φ24մմ անցքեր.	1	հատ	1

						<div>ՇԵՆՔԱԿԻԹ</div>				
Փուլի	Տղմբան	Թերթ	Փաստթիվ	Ստորագ	Թվակ.	Հիդրոտեխնիկական մաս		Փուլ	Թերթ	Թերթեր
								ԱՆ	1	1
Նախագծող						ՇԵՆՔԻ ՀԱՏԱԿԱԳԻԾ + 0.00 ՆԻՇՈՒՄ ՋՐԱՄԱՏԱԿԱՐԱՐՈՒՄ ԵՎ ԿՈՅՈՒՂԻ				
Նախագծող										

ՊԱՅՄԱՆԱԿԱՆ ՆՇԱՆՆԵՐ	
ՏԻՊԸ	ԱՆՎԱՆՈՒՄԸ
	ԷԼԵԿՏՐԱԿԱՆ ՎԱՀԱՆԱԿ, ՌԻԺԱՅԻՆ
	ԱՆՋԱՏԻՉ ՄԵԿ ՍԵՂՄԱԿՈՎ
	ՎԱՐԴԱԿ
	ԼՅՈՒՄԻՆԻՍԵՆՏԱՅԻՆ ԼՈՒՍԱՏՈՒ 2x36 Wt ԼԱՄՊՈՎ
	ՇԻԿԱՑՄԱՆ ԼԱՄՊ 1x1006ԿՏ ԼՈՒՍԱԿԱԼՈՎ

ԸՆդհանուր տեղեկություններ

Նախագծում ընգրկված են `

- 1.Ընդհանուր տեղեկությունները:
- 2.Օգտագործված պայմանական նշանների ցանկը:
3. Էլ. վարդակների, լուսատուների միացման սխեմաները:
4. Խմբային վահանակների ավտոմատ անջատիչների հասցեավորման աղյուսակները:
5. Օգտագործվող էլ. նյութերի մասնագիրը

Ելնելով էլեկտրական բեռնվածքի հաշվարկի համար տրված տվյալներից` սնուցող էլ.վահանակների դրվածքային հզորությունը հեռանկարում կկազմի եռաֆազ 20 կՎտ: Էլեկտրաէներգիայի բաշխումը կատարվում է խմբային էլ. վահանակների (LP) արկղից, խմբային էլ. վահանակի մեջ տեղադրվում են միաբևեռ,եռաբևեռ ավտոմատ անջատիչները, ,հողանցման և զրոյական կոնտուրները:

Խմբային ցանցերը կառուցվում են պղնձե բազմաջիղ մալուխներով և հաղորդալարերով : Ներքին վարդակային ցանցերը կառուցել 2x4 մմ և կտրվածքի պղնձե բազմաջիղ էլ. մալուխների միջոցով: Ներքին լուսավորության ցանցերը կառուցել 1x1.5մմ, կտրվածքի պղնձե բազմաջիղ էլ. հաղորդալարերի միջոցով: Վարդակները և անջատիչները տեղադրել հաշվի առնելով տվյալ սենյակի կահավորանքը և օգտագործման անվտանգությունը: Խմբային էլ. վահանակը տեղադրել հատակից 1500մմ բարձրության վրա: Որպես պաշտպանիչ միջոցներ հարկավոր է կառուցել ներքին հողանցման ցանց ,միացնելով գործող հողանցման կոնտուրին:

						<u>ՇԵՆԳԱԿԻԹ</u>			
Փուլի	Տղմբան	Թերթ	Փաստթիվ	Ստորագ	Թվակ.				
						Էլեկտրոտեխնիկական մաս	Փուլ	Թերթ	Թերթեր
							ԱՆ	1	2
Նախագծող						ԸՆԴՀԱՆՈՒՐ ՏՎՅԱԼՆԵՐ			
Նախագծող									

