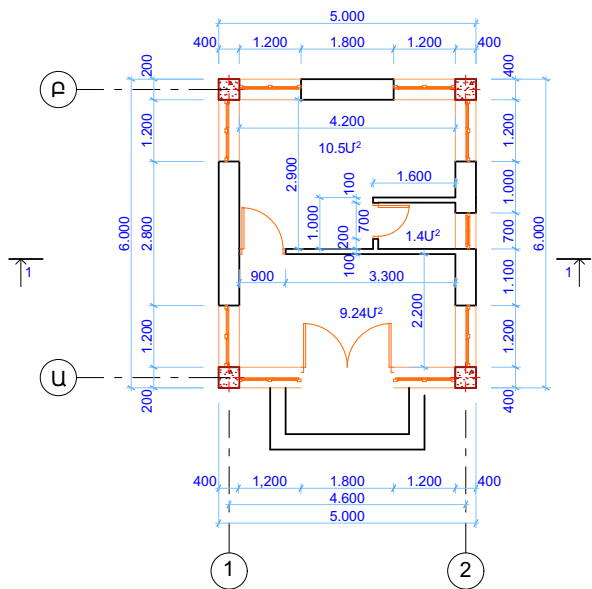
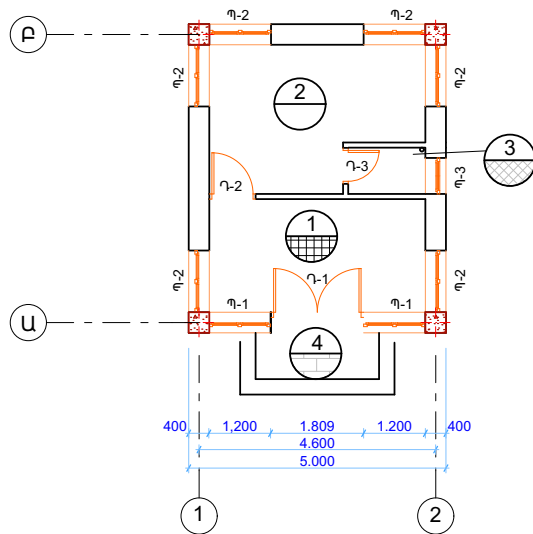


ՇԵՆՔԻ ՀԱՏԱԿԱԳԻԾ + 0.00 ՆԻՇՈՒՄ



ՇԵՆՔԻ ՀԱՏԱԿԱԳԻԾ + 0.00 ՆԻՇՈՒՄ
ՀԱՏԱԿՆԵՐԻ, ՊԱՏՈՒՀԱՆՆԵՐԻ ԵՎ ԴՈՆԵՐԻ ՄԱԿՆԻՇԱԿՈՐՄԱՄԲ



ՄԵՆՅԱԿՆԵՐԻ ԱՆՎԱՆԱՑԱՆԿ

ՄԵՆՅԱԿԻ Հ/Հ	ԱՆՎԱՆՈՒՄ	ՄԱԿ-ԵՐԵՍ մ²	
1	Սրահ	9.24մ²	
2	Սենյակ	10.5մ²	
3	Սանհանգույց	1.40մ²	
4	Հարթակ	2.16մ²	

ՊԱՅՄԱՆԱԿԱՆ ՆՇԱՆՆԵՐ

- Պրես գրանիտե սալիկներ
- Հատակի կերամիկական սալիկներ /Մետախ/
- Լամինատե հատակներ
- Բազալտե սալերի երեսապատում

Պ- Պատուհան

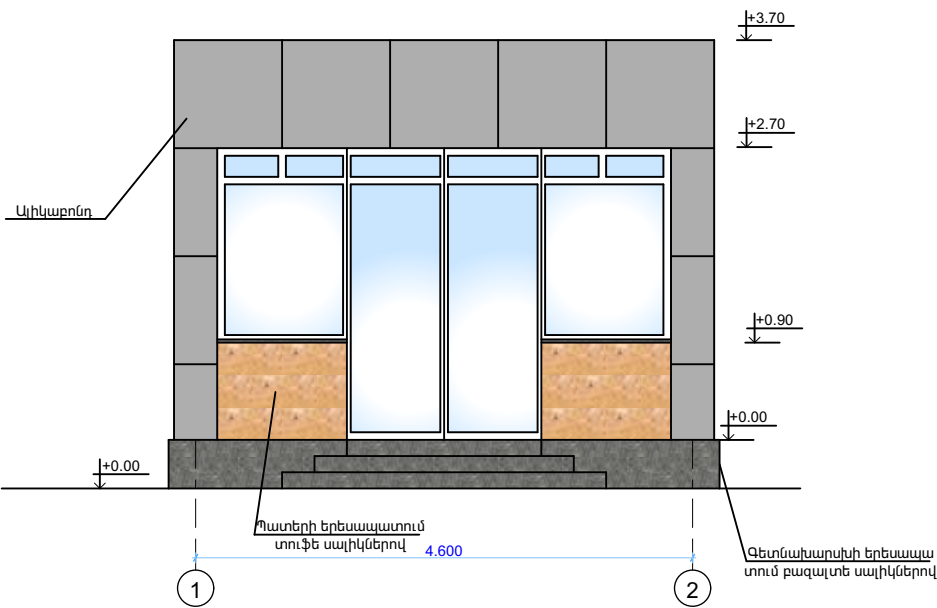
Դ- Դուռ

ԾԱՆՈԹՈՒԹՅՈՒՆ

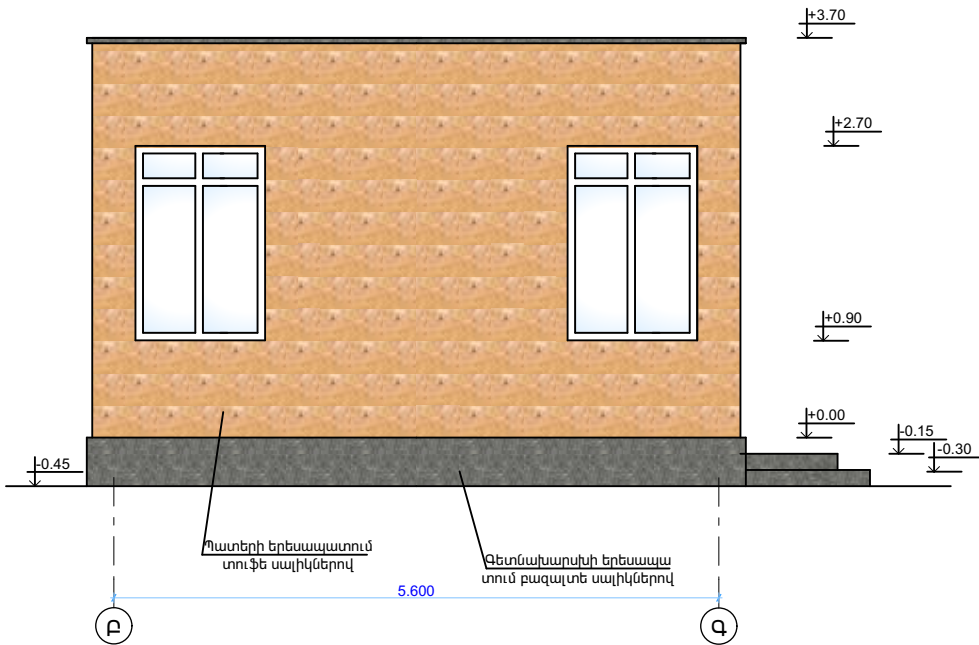
- Հատակների հատույթները և մասնագիրը տես թերթ ԱՆ -10
- Դռների և պատուհանների մասնագիրը և էսկիզները տես թերթ ԱՆ -9

Ավան հենակետ					
Փուլի	Տվյալ	Թերթ	Փաստիվ	Ստորագ	Թվակ
Ճարտարապետա-շինարարական մաս					
Շենքի ՀԱՏԱԿԱԳԻԾ + 0.00 ՆԻՇՈՒՄ					

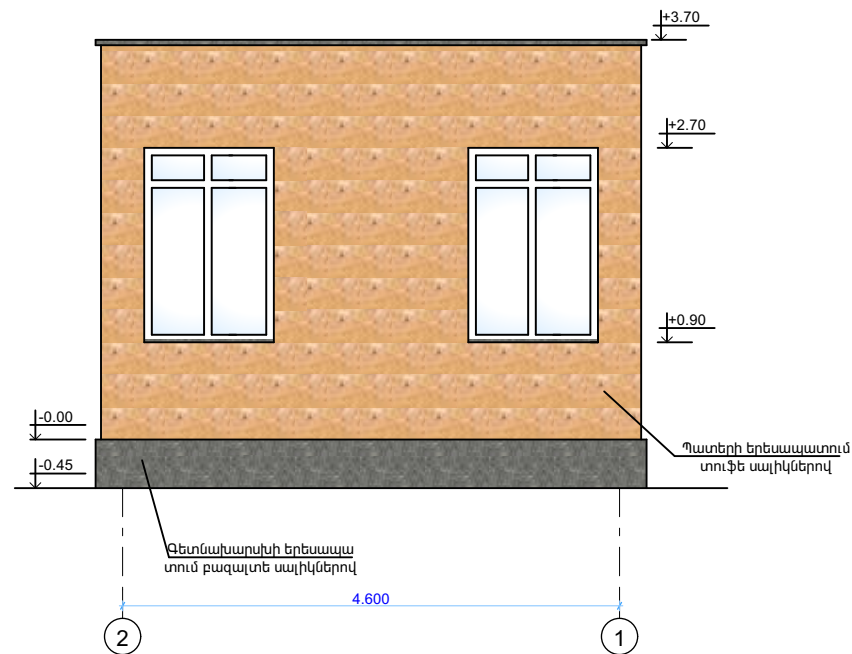
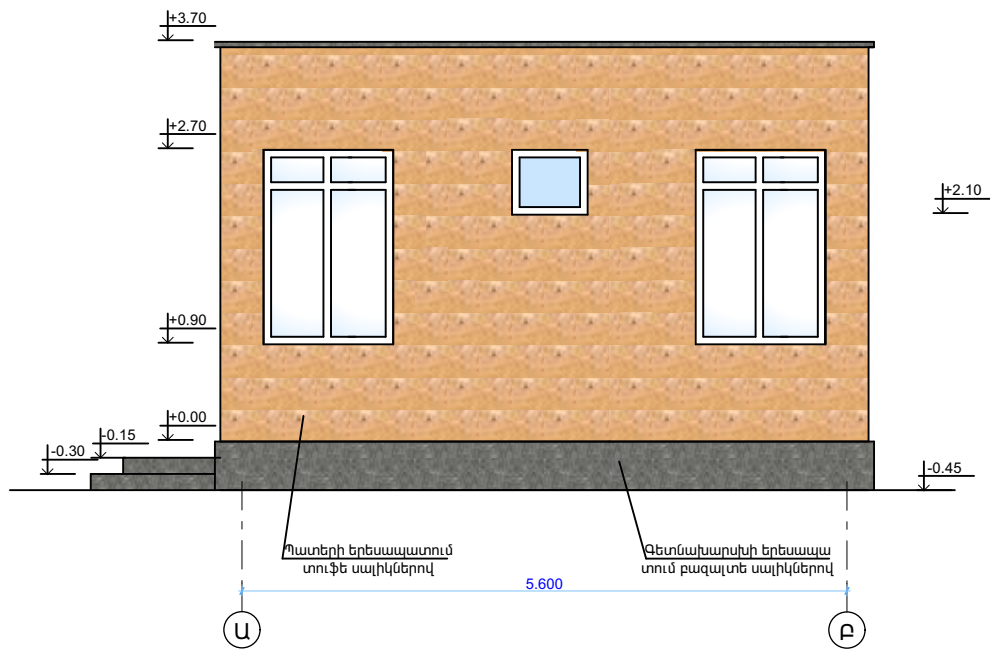
ՃԱԿԱՏ 1 - 2



ՃԱԿԱՏ Բ - Ա

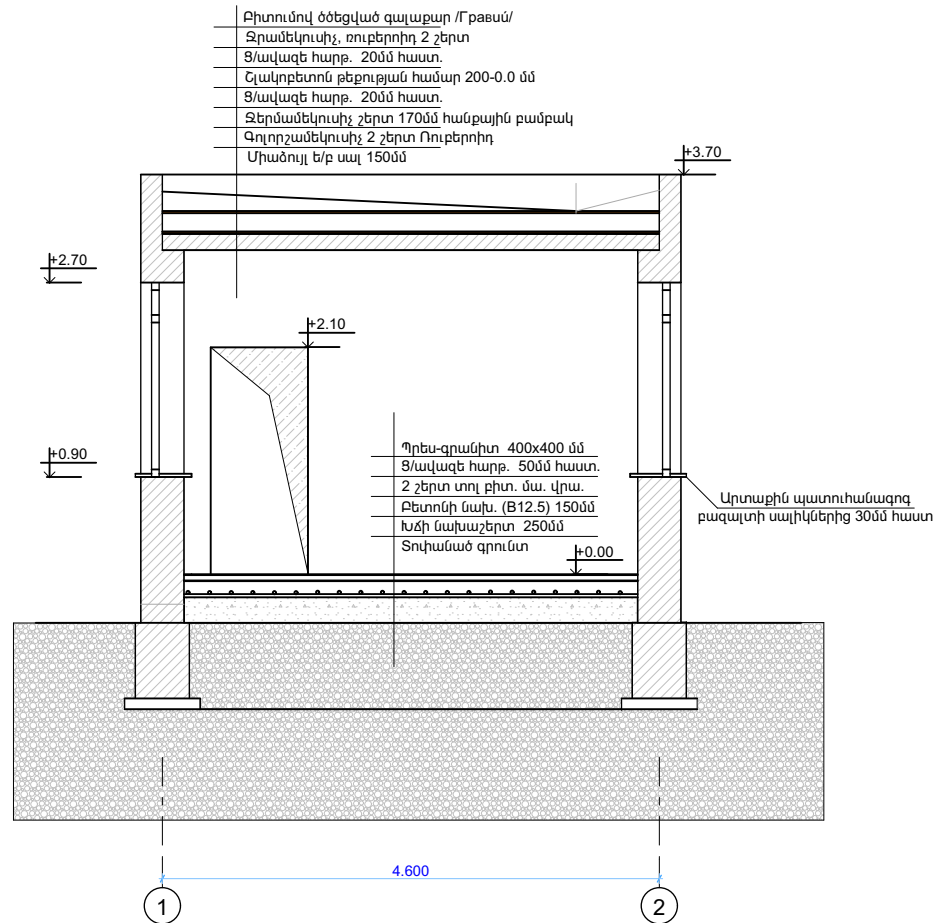


						Ավան հենակետ			
Փուլի	Տղմբան	Թերթ	Փաստրիվ	Ստորագ	Թվակ.				
						Ճարտարապետա-շինարարական մաս		Փուլ	Թերթ
Նախագծող								ԱՆ	
Նախագծող						ՃԱԿԱՏ 1 - 2, ՃԱԿԱՏ Բ - Ա			

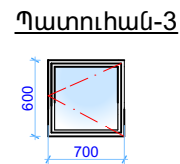
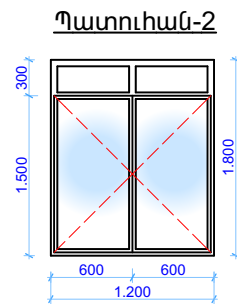
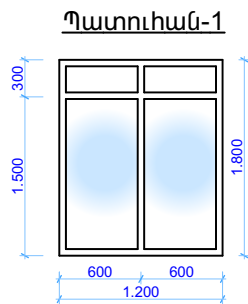
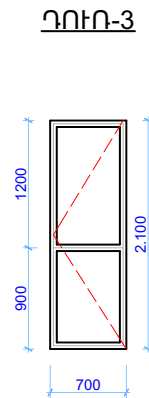
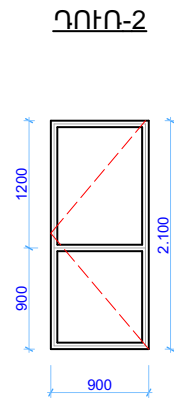
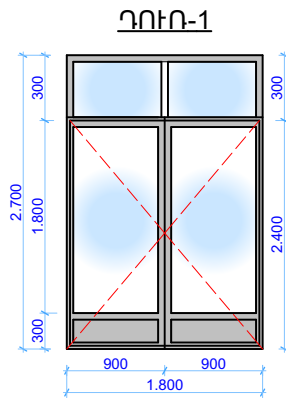


						Ավան հենակետ			
Փուլի	Տղմբան	Թերթ	Փաստրիվ	Ստորագ	Թվակ.				
						Ճարտարապետա-շինարարական մաս		Փուլ	Թերթ
Նախագծող								ԱՆ	
Նախագծող						ՃԱԿԱՏ 2 - 1, ՃԱԿԱՏ Ա - Բ			

ԿՏՐՎԱԾՔ 1 - 1



Ավան հեռակետ						Ճարտարապետա-շինարարական մաս		
Փուլի	Տղմբան	Թերթ	Փաստրիվ	Ստորագ	Թվակ.	Փուլ	Թերթ	Թերթեր
Նախագծող						ԱՆ	4	
Նախագծող						ՃԱԿԱՏ 2 - 1, ՃԱԿԱՏ Ա - Գ		



ՊԱՏՈՒՀԱՆԵՐԻ ԵՎ ԴՌՆԵՐԻ ՄԱՍՆԱԳԻՐ

ԳԳ	Անվանումը	Քանակ	Զափեիրը	Բացվող	Զբացվող	Ընդամենը	
		Հատ	մմ	մ ²	մ ²	Բացվող	Զբացվող
1	Պատուհան - 1	2	1.200 x 1.800	0.000	2.16	0.000	4.32
	Պատուհանագոգ 300մմ լայն.պլասմաս	2	L = 1.2գծմ			L =2.4 գծմ	
2	Պատուհան - 2	6	1200 x 1.800	1.8	0.36	10.8	2.16
	Պատուհանագոգ 300մմ լայն.պլասմաս	6	L = 1.2գծմ			L = 7.2 գծմ	
3	Պատուհան - 3	1	700 x 600	0.42	0.000	0.42	0.000
	Պատուհանագոգ 300մմ լայնությանը /խեցեպալ/		S = 0.21 մ ²			S = 0.21 մ ²	
Պատուհանագոգերի տակ ց/ավազի հարթեցնող շերտ 30մմ հաստությամբ S = 3.3 մ ²							
1	Դուռ- 1 արտաքին մետաղապ. երկտակ ապակի թերթուտ.	1	1.800 x 2.700	4.32	0.54	4.32	0.54
2	Դուռ- 2 ներքին խուլ մետաղապլաստ սպիտակ	1	900 x 2.100	1.89	0.000	1.89	0.000
3	Դուռ- 3 ներքին խուլ մետաղապլաստ սպիտակ	1	700 x 2.100	1.47	0.000	1.47	0.000
1,2,3.	Ընդամենը պատուհան	8	27.60			11.22	6.48
2,3	Ընդամենը դուռ ներքին	3	3.36			3.36	0.000
1	Ընդամենը դուռ արտաքին	1	4.86			4.32	0.54

Ծանոթություն

Դռների և պատուհանների պատվերները ձևակերպել,
բացվածքների չափերը ճշգրտելուց հետո միայն:

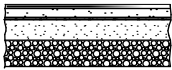
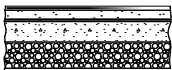
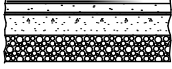
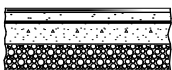
Մետաղապլաստե եվրոպական պրոֆիլով ներքին դուռ սպիտակ գույնի:

Մետաղապլաստե պատուհան եվրոպական պրոֆիլով
երկտակ ապակեփաթեթով սալիտակ գույնի

Մետաղապլաստե եվրոպական արտադրության
արտաքին դուռ սպիտակ գույնի:

						Ավան հեռակետ			
Փուխ	Տղմբան	Թերթ	Փաստթիլ	Ստորագ	Թվակ.				
						Ճարտարապետա-շինարարական մաս	Փուլ	Թերթ	Թերթեր
							ԱՆ		
Նախագծող						ՊԱՏՈՒՀԱՆՆԵՐԻ ԵՎ ՂՈՆԵՐԻ ԵՍԿԻԶՆԵՐ, ՄԱՍՆԱԳԻՐ			
Նախագծող									

ՀԱՏԱԿՆԵՐԻ ՀԱՏՈՒՅԹՆԵՐ ԵՎ ՄԱՍՆԱԳԻՐ

N/N	ՀԱՏԱԿԻ ՏԵՍԱԿԸ	ՀԱՏՈՒՅԹԸ	ՇԵՐՏԵՐԸ	ՄԱԿԵՐԵՍԸ /մք/	ՍԵՆՅԱԿՆԵՐԻ N-ը	ԾԱՆՈԹՈՒԹՅՈՒՆ
1.	Բազալտե հատակ - 30մմ հաստ		1. Բազալտե սալիկներ h=30մմ 2. Ցեմենտ-ավազե հարթաշերտ 20մմ հաստ. 3. Բետոնի նախաշերտ (B12.5) 100մմ 4. Խճի նախաշերտ 150մմ 5. Տոփանած գրունտ 250մմ	2.16	4	Նայել - ԾԱՆ. 1/
2.	Հատակի երեսապատման սալիկ /Մետոլայն/		1. Մետոլայն 400x400 մմ 2. Ցեմենտ-ավազե հարթաշերտ 50մմ հաստ. 3. 2 շերտ տոլ բիտ. մածիկի վրա. 4. Բետոնի նախաշերտ (B12.5) 150մմ 5. Խճի նախաշերտ 250մմ 6. Տոփանած գրունտ	1.4	3	Նայել - ԾԱՆ. 1/
3.	Լամինատե հատակ 6մմ		1. Լամինատի հատակ 6մմ 2. Ցեմենտ-ավազե հարթաշերտ 50մմ հաստ. 3. 2 շերտ տոլ բիտ. մածիկի վրա. 4. Բետոնի նախաշերտ (B12.5) 150մմ 5. Խճի նախաշերտ 250մմ 6. Տոփանած գրունտ	10.5	2	Նայել - ԾԱՆ. 1/,
4.	Պրես-գրանիտե հատակ 400x400մմ		1. Պրես-գրանիտ 400x400 մմ 2. Ցեմենտ-ավազե հարթաշերտ 50մմ հաստ. 3. 2 շերտ տոլ բիտ. մածիկի վրա. 4. Բետոնի նախաշերտ (B12.5) 150մմ 5. Խճի նախաշերտ 250մմ 6. Տոփանած գրունտ	9.24	1	Նայել - ԾԱՆ. 1/, Պրես-գրանիտե շրիշակներով L= 5.9 գծմ / h =8սմ/

Ծանոթություն

Բոլոր տեսակի հատակներում բետոնի նախաշերտի մեջ իրականացնել ամրանային ցանց $\phi 8A1c$ p 200 մմ

1/. $\phi 8A1c \sum L=222.5մ - 89կգ$

						Ավան հենակետ			
Փուլի	Տնմբան	Թերթ	Փաստթիվ	Ստորագ	Թվակ.				
						Ճարտարապետա-շինարարական մաս	Փուլ	Թերթ	Թերթեր
Նախագծող							ԱՆ		
Նախագծող						ՀԱՏԱԿՆԵՐԻ ՀԱՏՈՒՅԹՆԵՐ ԵՎ ՄԱՍՆԱԳԻՐ			

ՆԵՐՔԻՆ ՀԱՐԴԱՐՄԱՆ ԱՇԽԱՏԱՆՔՆԵՐԻ ՄԱՍՆԱԳԻՐ

N/N	ՄԵՑԱՎՆԵՐԻ ԱՆՎԱՆ.	ՊԱՐԱԳԻԾԸ.	ՄԵՆՅԱՎԻ ԲԱՐՁՐ.	ԱՌԱՍՏԱՐԻ ՄԱԿԵՐԵՍԸ /մք/.		ՊԱՏԵՐԻ ՄԱԿԵՐԵՍԸ (առանց բացվացքների) /մք/.		ՊԱՏԵՐԻ ԱՎԱՐ (առանց բացվացքների) /մք/.		ԱՌԱՍՏԱՐԻ ԱՎԱՐ ԳԱՋՈՎ /մք/.	ՇԵՊԵՐԻ ԱՎԱՐ /մք/.
				Հարդարման տեսակը	Քանակը	Հարդարման տեսակը	Քանակը	Գաջի սվաղ	Ցեմ. ավազի սվաղ		
1.	Սրահ	12.8	3.0	Լատեքսային ներկում	9.24	Լատեքս	23.01	23.01		9.24	1.92
2.	Սենյակ	14.2	3.0	Լատեքսային ներկում	10.5	Լատեքս	30.6	29.76		10.5	3.84
3.	Սանհանգույց	4.8	3.0	Կախովի առաստաղ ՊՎԽ - ից	1.4	Երեսապատման սալիկներ /խեցեսալ/	12.51		12.51		0.98

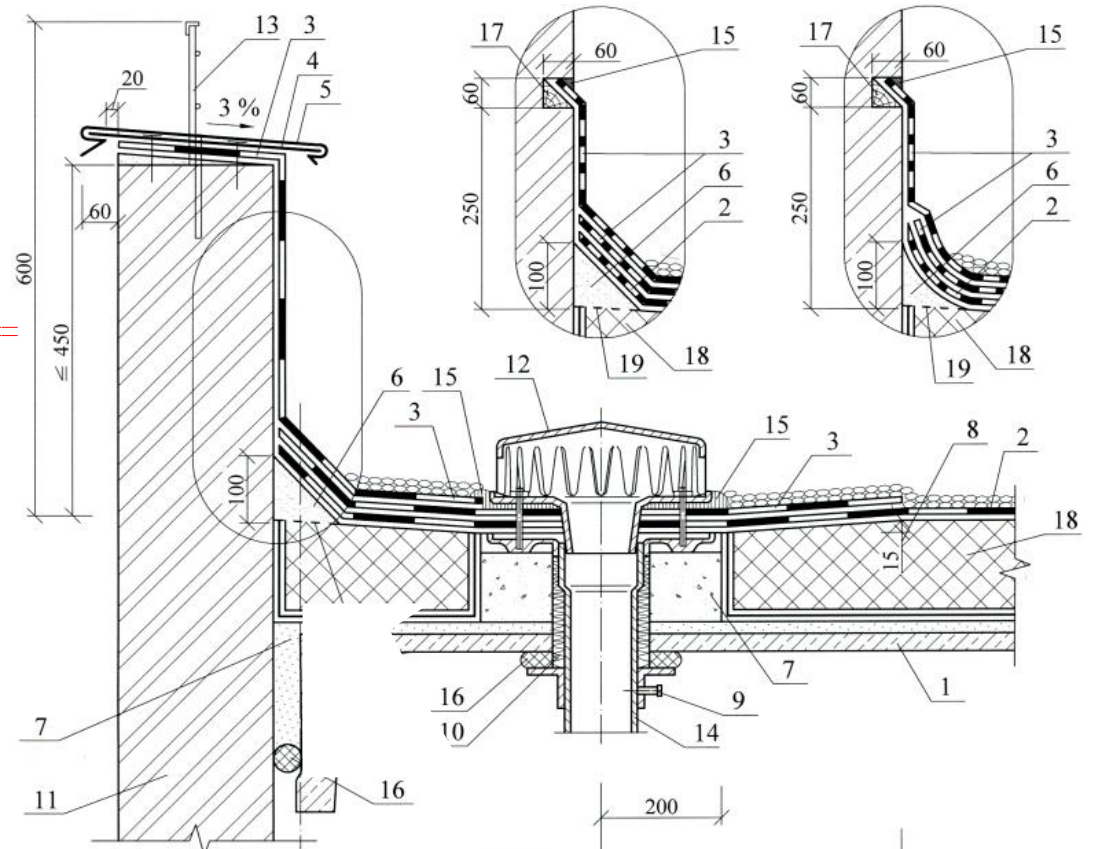
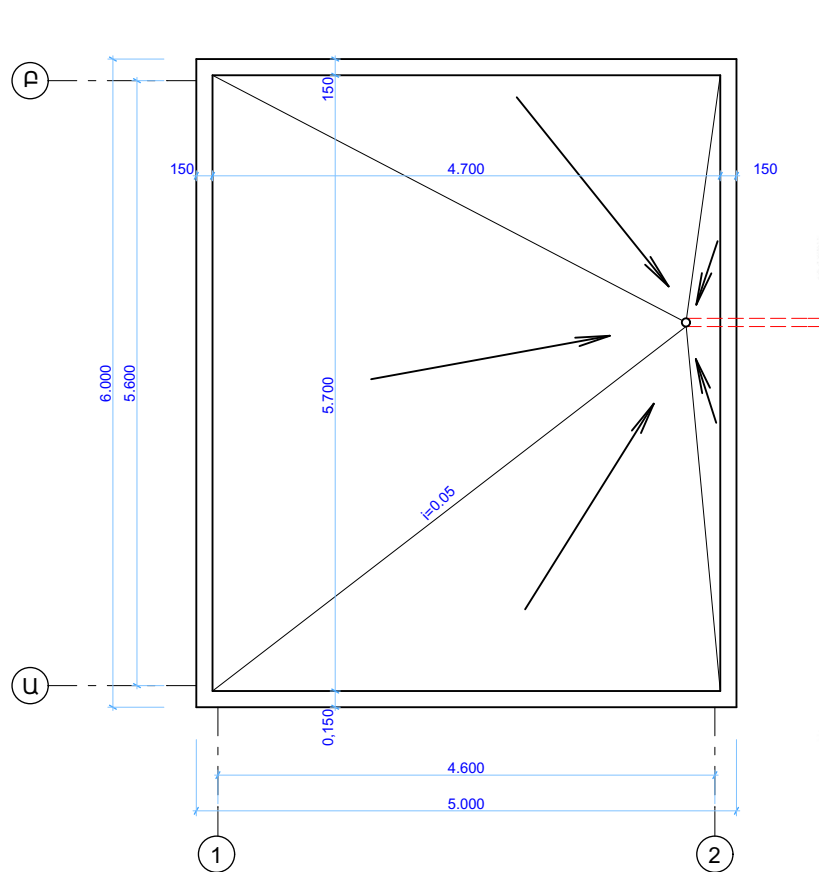
ՆԵՐՔԻՆ ՀԱՐԴԱՐՄԱՆ ԱՇԽԱՏԱՆՔՆԵՐ
ՄԱՍՆԱԳԻՐ

Հ/Հ	ԱՆՎԱՆՈՒՄ	ԸՆԴԱՄԵՆԸ	
1	Առաստաղի գաջի սվաղ	19.74մ ²	
2	Առաստաղի լատեքսային ներկում	19.74մ ²	
3	Կախովի առաստաղ ՊՎԽ - ից	1.4մ ²	
4	Պատերի գաջի սվաղ (առանց բացվացքների)	58.29մ ²	
5	Պատերի լատեքսային ներկում(առանց բացվացքների)	58.29մ ²	
6	Պատերի ց/ավազի սվաղ (առանց բացվացքների)	12.51մ ²	
7	Պատերի երեսապատում խեցեսալերով (առանց բացվացքների)	12.51մ ²	
8	Շեպերի գաջի սվաղ	5.76մ ²	
9	Շեպերի լատեքսային ներկում	5.76մ ²	
10	Շեպերի ց/ավազի սվաղ	0.98մ ²	
11	Շեպերի երեսապատում խեցեսալերով	0.98մ ²	

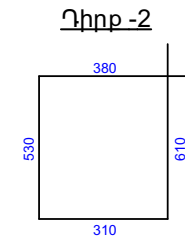
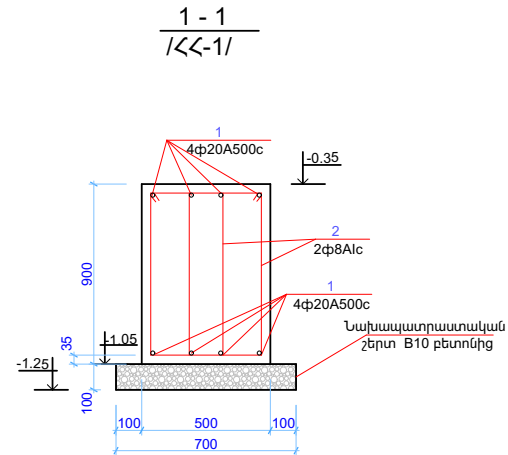
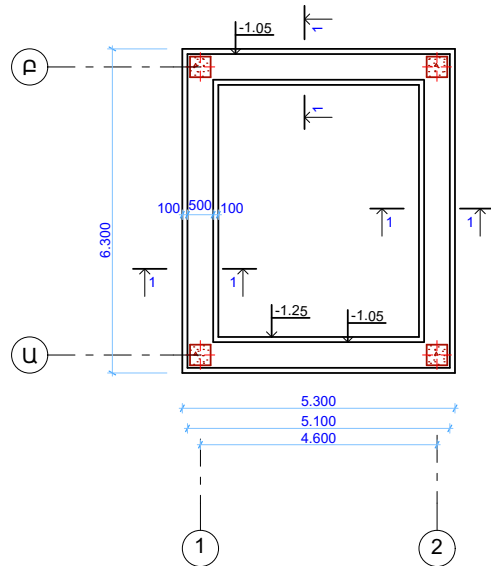
						Ավան հենակետ			
Փուլի	Տղմբան	Թերթ	Փաստորիվ	Ստորագ	Թվակ.	Ճարտարապետա-շինարարական մաս	Փուլ	Թերթ	Թերթեր
							ԱՆ		
Նախագծող						ՆԵՐՔԻՆ ՀԱՐԴԱՐՄԱՆ ԱՇԽԱՏԱՆՔՆԵՐ			
Նախագծող									

Примеры решения деталей кровли из рулонных и мастичных

ՏԱՆԻՔԻ ԶՐԱՎԵՈՒՑՄԱՆ ՀԱՏԱԿԱԳԻԾ



						Ավան հենակետ			
Փուլի	Տղմբան	Թերթ	Փաստրիվ	Ստորագ	Թվակ.	Ճարտարապետա-շինարարական մաս			
Նախագծող						ՃԱԿԱՏ 2 - 1, ՃԱԿԱՏ Ա - Գ			
Նախագծող									

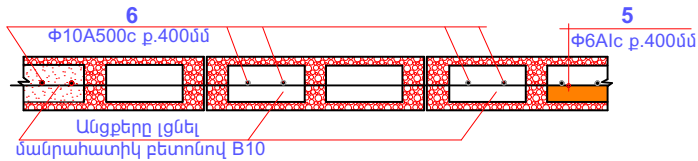


ՀՀ - 1 ՀԻՄՔԻ ՄԱՍՆԱԳԻՐ

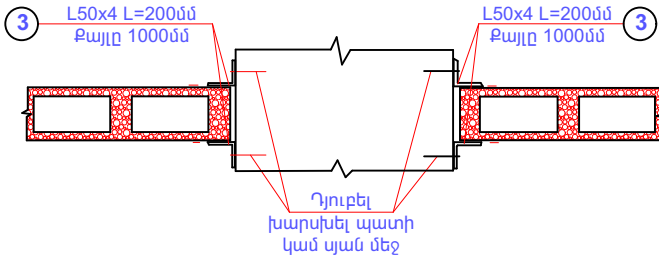
Էլեմենտի անվանումը	Դիրք	Էսքիզ	Փ մմ.	Երկարություն	Քանակ հատ	Քաշը կգ.
ՀՀ-1	1		20A500c	Ընդ. երկ. 197.2 մ.	—	493.0
	2	Նայել էսքիզը	8A1c	1893 մմ	214	161.8
	Բետոն B20 - 7.14 մ³					
	Նախապատրաստական շերտ բետոն B10 - 2.4 մ³					

Փուլ	Տվյալներ	Թերթ	Փաստիվ	Ստորագ	Թվակ.	Ավան հենակետ		
						Ճարտարապետա-շինարարական մաս	Փուլ	Թերթ
							ԱՆ	
Նախագծող						ՀԻՄՔԻ ՀԱՏԱԿԱԳԻԾ -1.45 ՆԻՇՈՒՄ /ՀՀ-1/		
Նախագծող								

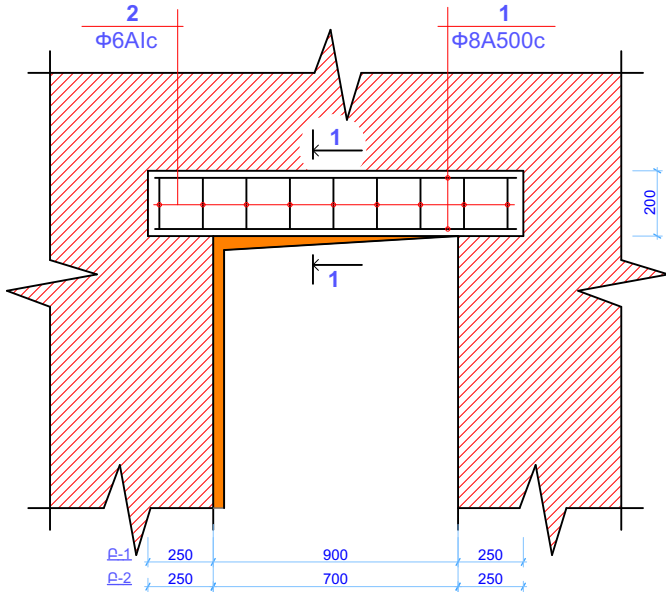
Միջնորմների իրականացում
կտրվածք



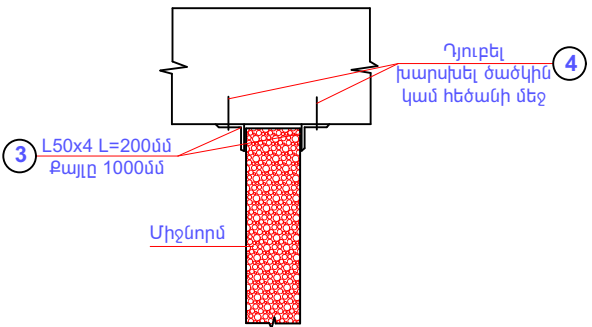
Միջնորմների կապը սյան
կամ պատի հետ



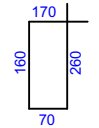
Բարավորի իրականացման սխեմա



Միջնորմների կապը ծածկի հետ
Առաստաղի հատվածում



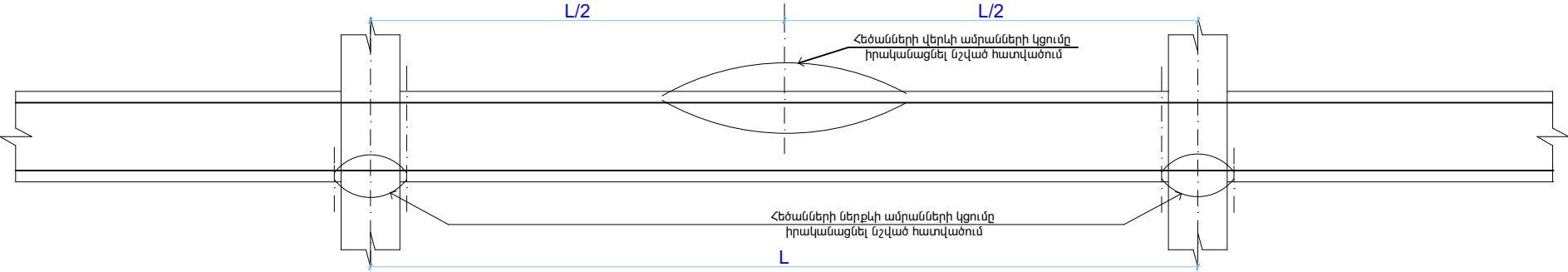
Պիր-2



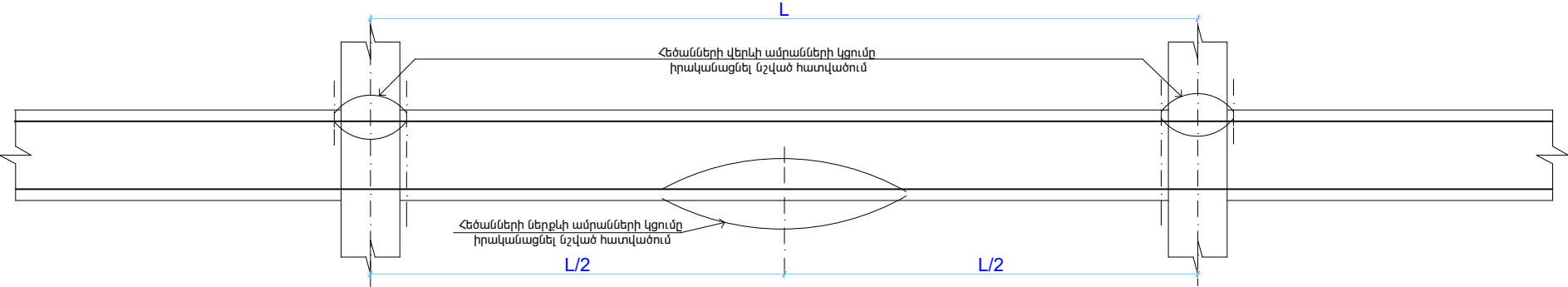
Էլեմենտի անվանումը	Դիրք	Էսքիզ	Փ մմ.	Երկարություն մմ.	Քանակ հատ	Քաշը կգ.	Ընդ. Քաշը կգ.
Բարավոր-1 1 հատ	1	գ.մ.	8A500c	5.6 գ.մ.		2.24	2.24
	2	Նայել էսքիզը	6A1c	660	8	1.18	1.18
	1հատի համար Բետոն B15 0.028մ³						0.028մ³
Բարավոր-2 1 հատ	1	գ.մ.	8A500c	4.8 գ.մ.		1.92	1.92
	2	Նայել էսքիզը	6A1c	660	10	1.03	1.03
	1հատի համար Բետոն B15 0.024մ³						0.024մ³
Միջնորմներ	6	գ.մ.	10A500c	70.0գ.մ.		44.0	
	5	գ.մ.	6A1c	121.0 գ.մ.		27.0	
	3	գ.մ.	L50x4	8.57 գ.մ.		31.0	
	4	Դյուբել 72 հատ					
	Պեմզաբլոկ 1.76մ³						
	Պեմզաբլոկի անցքերի մեջ մանրահատիկ բետոնով0.88մ³						
	Էլաստիկ նյութ - 1.58մ²						

						Ավան հեմակետ			
Փուլի	Տնմբան	Թերթ	Փաստիթիվ	Ստորագ	Թվակ.				
						Ճարտարապետա-շինարարական մաս	Փուլ	Թերթ	Թերթեր
							ԱՆ		
Նախագծող						ՄԻՋՆՈՐՄՆԵՐԻ ԻՐԱԿԱՆԱՑՈՒՄ ԲԱՐԱԿՈՐ			
Նախագծող									

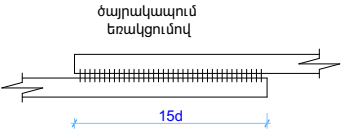
ԾԱԾԿԻ ՀԵԾԱՆՆԵՐԻՈՒՄ / -0.55; +2.70 ՆԻՇԵՐՈՒՄ / ՀՈՐԻԶՈՆԱԿԱՆ ԱՇԽԱՏԱՆՔԱՅԻՆ ԱՄՐԱՆԱԻՆ ԶՈՂԵՐԻ ԿՑՄԱՆ ՍԽԵՄԱ



ԺԱՊԱԿԵՆԱՅԻՆ ՀԻՍՔԵՐՈՒՄ ՀՈՐԻԶՈՆԱԿԱՆ ԱՇԽԱՏԱՆՔԱՅԻՆ ԱՄՐԱՆԱԻՆ ԶՈՂԵՐԻ ԿՑՄԱՆ ՍԽԵՄԱ

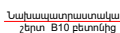


ԺԱՊԱԿԵՆԱՅԻՆ ԵՎ ԾԱԾԿԻ ՀԵԾԱՆՆԵՐԻՈՒՄ / -0.55; +2.70 ՆԻՇԵՐՈՒՄ / ՀՈՐԻԶՈՆԱԿԱՆ ԱՇԽԱՏԱՆՔԱՅԻՆ ԱՄՐԱՆԵ ԶՈՂԵՐԻ ԿՑՄԱՆ ՀԱՆԳՈՒՅՑ



						Ավան հեմակետ			
Փուլի	Տղմբան	Թերթ	Փատրթիվ	Ստորազ	Թվակ.	Ճարտարապետա-շինարարական մաս		Փուլ	Թերթ
Նախագծող								ԱՆ	Թերթեր
Նախագծող									

ՄԻԱԶՈՒՅԼ ՍՅՈՒՆ



ՀԵՆԱՐԱՆԱՅԻՆ ՀԱՆԳՈՒՅՑ



ՏԱՓՕՂԱԿ



Դիմք -2

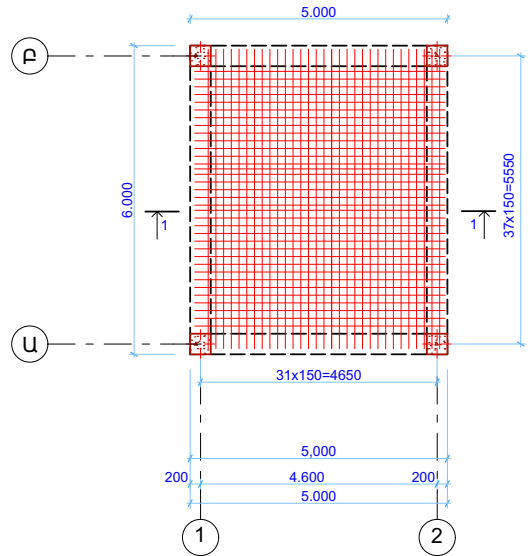


ՄՍ - 1 ՍՅՈՒՆԵՐԻ ՄԱՍՆԱԳԻՐ

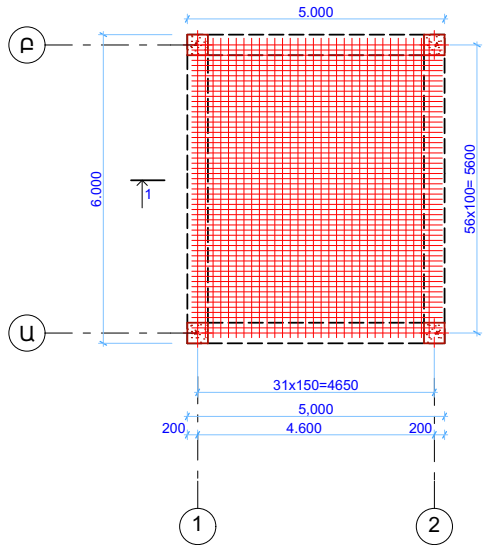
Էլեմենտի անվանումը	Պիք	Էսթիմ	Փ մմ.	Երկա- րույցուն	Քանակ հատ ունը	Քաշ կգ.
ՄՄ-1 4 հատ	1	—	25A500c	—	—	222.0
	2	Եսթի էսթիմ	8Acl	1590 ան	112	71.24
	3	-60x2մ	—	60մ	16	8.96

Այլընդանուր տվյալներ					Փուլ	Քայլեր	Երկրորդ
Երկր	Տեղանք	Տեսակ	Զարգացում	Արտադրություն	Թվական		
Ամերիկացի							
Նավթագետ							
Նավթագետ							
Միջազգային կազմակերպություններ/ՄԱԿ/							

ԾԱԾԿԻ ՀԱՏԱԿԱԳԻԾ +3.15 ՆԻՇՈՒՄ
ՆԵՐՔԻՆ ԳՈՏԻ

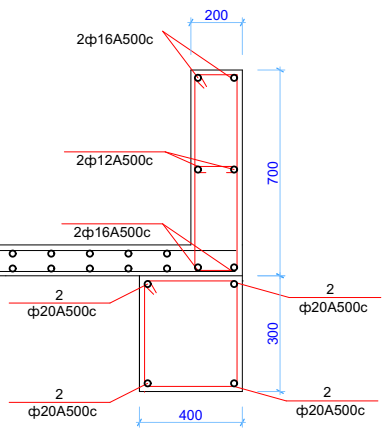
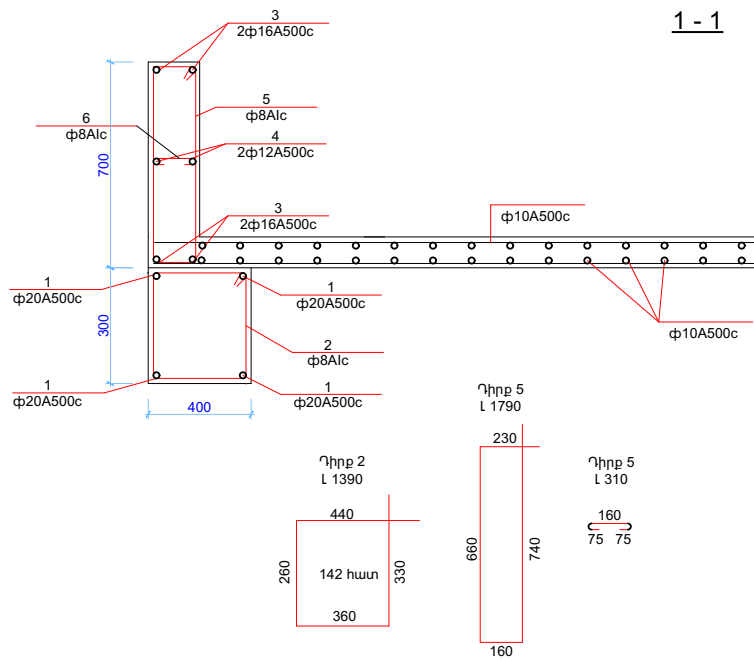


ԾԱԾԿԻ ՀԱՏԱԿԱԳԻԾ +3.15 ՆԻՇՈՒՄ
ՎԵՐԻՆ ԳՈՏԻ



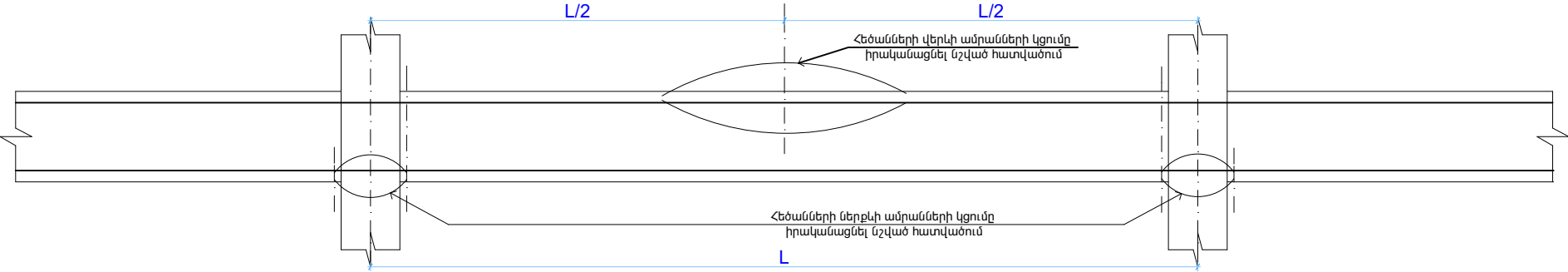
Բետոն B20 - 3.90³
φ10A500c - 537կգ

1 - 1

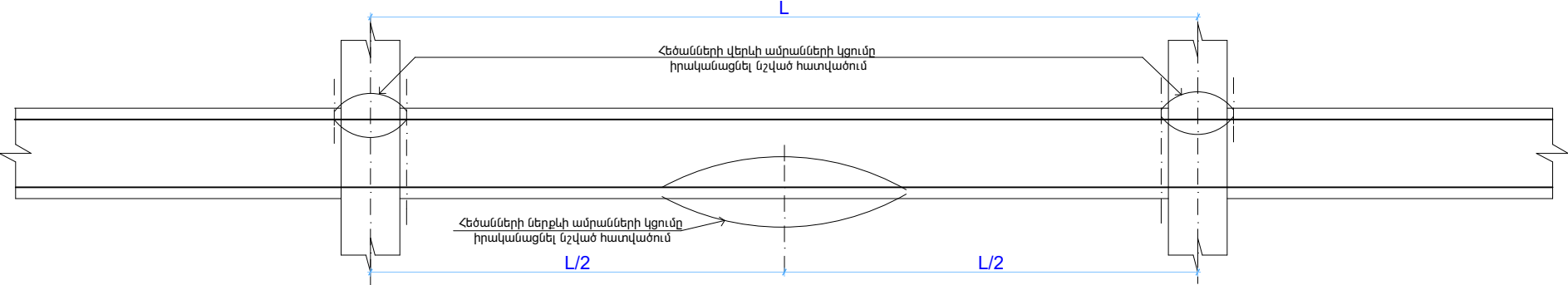


Ավան հենակետ						Ծախսեր		
Փուլ	Տվյալ	Թեր	Փաստիվ	Ստորագ	Թվակ	Ճարտարապետա-շինարարական մաս	Փուլ	Թեր
							ԱՆ	
Նախագծող						ՇԵՆՔԻ ՀԱՏԱԿԱԳԻԾ + 0.00 ՆԻՇՈՒՄ		
Նախագծող								

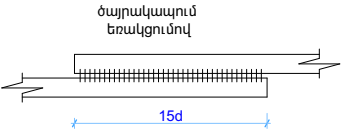
ԾԱԾԿԻ ՀԵԾԱՆՆԵՐԻՈՒՄ / -0.55: +2.70 ՆԻՇԵՐՈՒՄ / ՀՈՐԻԶՈՆԱԿԱՆ ԱՇԽԱՏԱՆՔԱՅԻՆ ԱՄՐԱՆԱԻՆ ԶՈՂԵՐԻ ԿՑՄԱՆ ՍԽԵՄԱ



ԺԱՊԱԿԵՆԱՅԻՆ ՀԻՍՔԵՐՈՒՄ ՀՈՐԻԶՈՆԱԿԱՆ ԱՇԽԱՏԱՆՔԱՅԻՆ ԱՄՐԱՆԱԻՆ ԶՈՂԵՐԻ ԿՑՄԱՆ ՍԽԵՄԱ

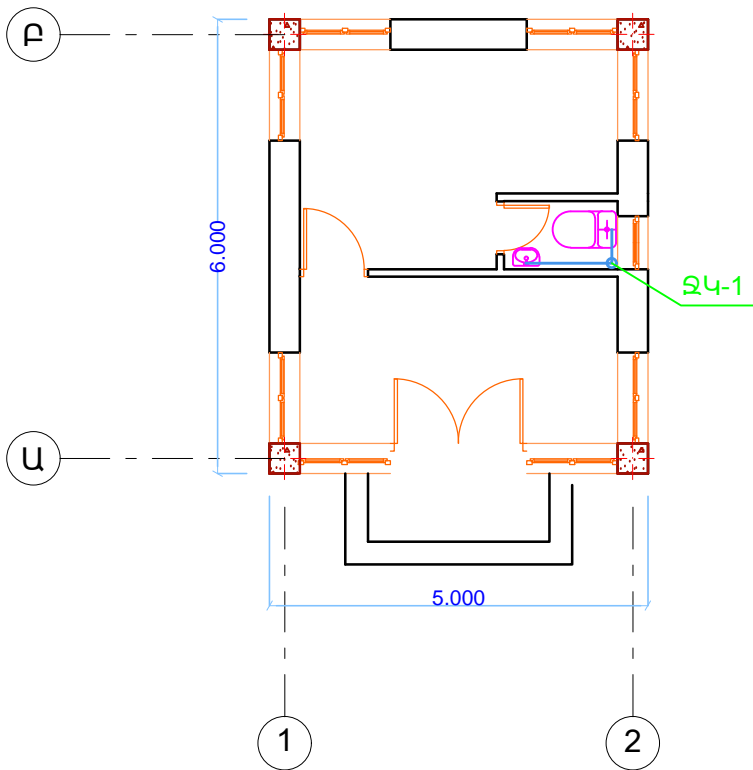


ԺԱՊԱԿԵՆԱՅԻՆ ԵՎ ԾԱԾԿԻ ՀԵԾԱՆՆԵՐԻՈՒՄ / -0.55: +2.70 ՆԻՇԵՐՈՒՄ / ՀՈՐԻԶՈՆԱԿԱՆ ԱՇԽԱՏԱՆՔԱՅԻՆ ԱՄՐԱՆԵ ԶՈՂԵՐԻ ԿՑՄԱՆ ՀԱՆԳՈՒՅՑ



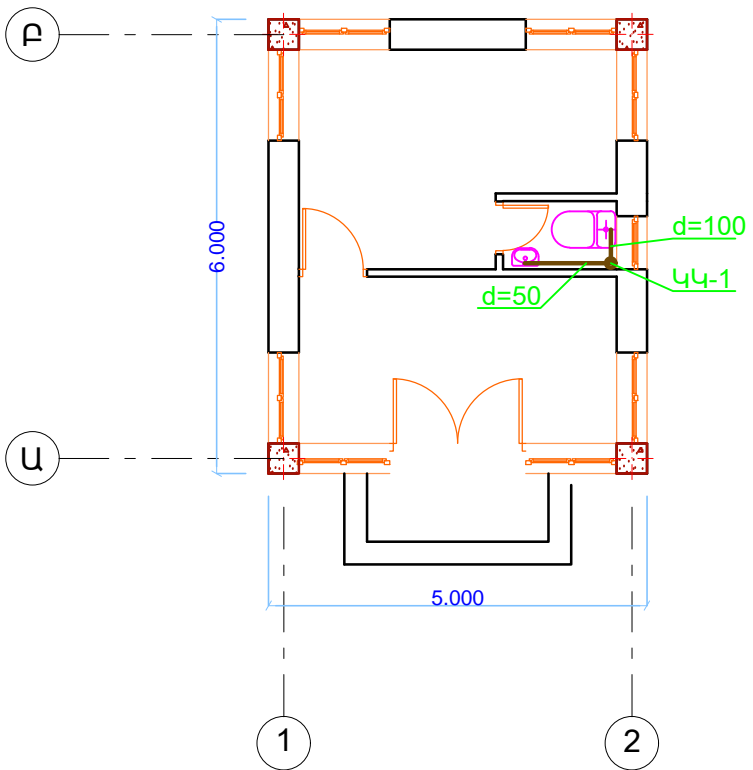
						Ավան հեմակետ			
Փուլի	Տվյալներ	Թերթ	Փաստորիկ	Ստորագ	Թվական	Ճարտարապետա-շինարարական մաս		Փուլ	Թերթ
Նախագծող								ԱՆ	Թերթեր
Նախագծող									

ՇԵՆՔԻ ՀԱՏԱԿԱԳԻԾ + 0.00 ՆԻՇՈՒՄ
ՋՐԱՄԱՏԱԿԱՐԱՐՈՒՄ






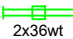
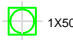
Կոյուղու ներքին ցանցի մասնագիր					
Պայմանական նշանը	Անվանումը	Կ Կ - 1	Չափման միավոր	Ընդամենը	
— Կ — Կ —	Կոյուղու պոլիէթիլեն խողովակ d=100 մմ մ	4	գծմ	4	
— Կ — Կ —	Կոյուղու պոլիէթիլեն խողովակ d= 50 մմ մ	2.5	գծմ	2.5	
	Լվացարան ոտնակով (երկտեղանոց)	1	հատ	1	
	Ջուգարանակոնք	1	հատ	1	
	Փ100 ձևավոր մասեր	2	հատ	2	
	Փ50 ձևավոր մասեր	2	հատ	2	
	Միացում գոյ. ունեցող կոյուղագծին	1	հատ	1	
	Պոլիմերցեմ. լուծույթի սրսկում Փ54մմ անցքերում L=100մմ	1	հատ	1	
	Ե/բետոնե կլոր դիտահորի կառուցում համաքովի էլեմենտներց 1 հատ Փ 1000	B 15 դաս	խմ	0.6	
	Ամրան Ա 1		կգ	20	
	Թուջե մտոց	1	հատ	1	
	Գրունտի քանդում 3 -րդ կարգ և տեղափոխում 15 կմ		խմ	1.0	

ՇԵՆՔԻ ՀԱՏԱԿԱԳԻԾ + 0.00 ՆԻՇՈՒՄ
ԿՈՅՈՒՂԻ



Ջրամատակարարման ներքին ցանցի մասնագիր			
Անվանումը	Ջ Կ - 1	Չափման միավոր	Ընդամենը
Մետաղոպլաստե ջրի խողովակ Փ 15	5	գծմ	5
Մետաղոպլաստե ջրի խողովակ Փ 20	8	գծմ	8
փական Փ 15	2	հատ	2
փական Փ 20	1	հատ	1
Ձևավոր մասեր	5	հատ	5
Միացում գոյ. ունեցող ջրագծին	1	հատ	1
Պոլիմերցեմ. լուծույթի սրսկում Փ24մմ անցքեր.	1	հատ	1

						<div>ԱՎԱՆ</div>				
Փուլի	Տղմբան	Թերթ	Փաստթիվ	Ստորագ	Թվակ.					
						Հիդրոտեխնիկական մաս		Փուլ	Թերթ	Թերթեր
								ԱՆ	1	1
Նախագծող						ՇԵՆՔԻ ՀԱՏԱԿԱԳԻԾ + 0.00 ՆԻՇՈՒՄ ՋՐԱՄԱՏԱԿԱՐԱՐՈՒՄ ԵՎ ԿՈՅՈՒՂԻ				
Նախագծող										

ՊԱՅՄԱՆԱԿԱՆ ՆՇԱՆՆԵՐ	
ՏԻՊԸ	ԱՆՎԱՆՈՒՄԸ
	ԷԼԵԿՏՐԱԿԱՆ ՎԱՀԱՆԱԿ, ՌԻԺԱՅԻՆ
	ԱՆՋԱՏԻՉ ՄԵԿ ՍԵՂՄԱԿՈՎ
	ՎԱՐԴԱԿ
	ԼՅՈՒՄԻՆԻՍԿԵՆՏԱՅԻՆ ԼՈՒՍԱՏՈՒ 2x36 Wt ԼԱՄՊՈՎ
	ՇԻԿԱՑՄԱՆ ԼԱՄՊ 1x1006ԿՏ ԼՈՒՍԱԿԱԼՈՎ

ԸՆԴՀԱՆՈՒՐ ԺԱՆՈՒՐ ԿՐԻՏԵՐԻՆԵՐ

Նախագծում ընգրկված են`

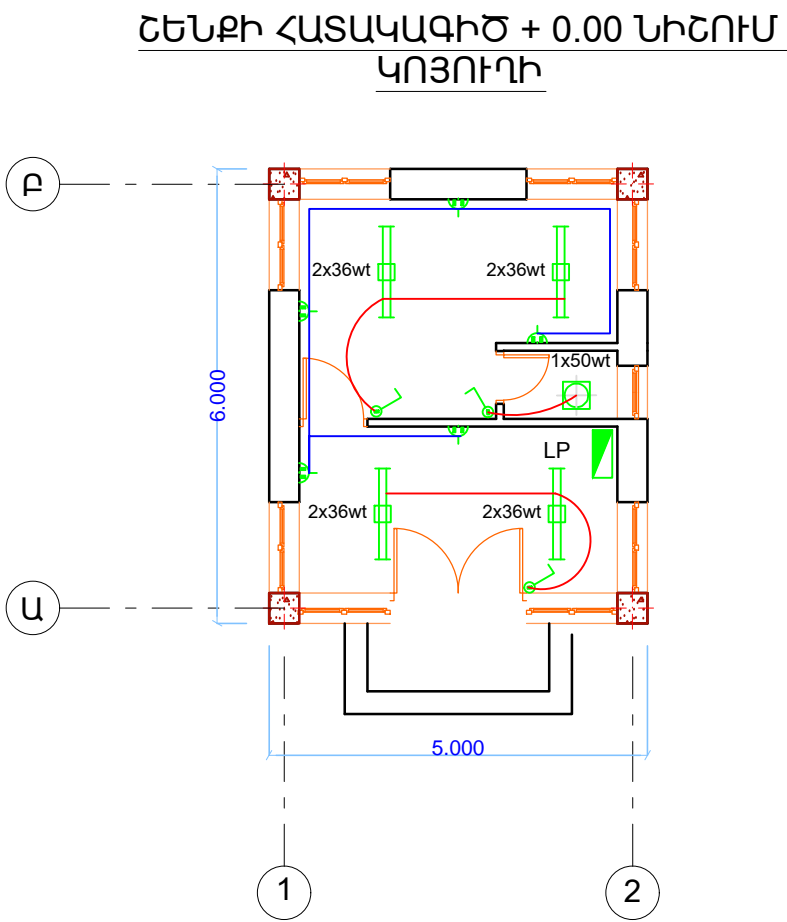
- 1.Ընդհանուր տեղեկությունները:
- 2.Օգտագործված պայմանական նշանների ցանկը:
3. Էլ. վարդակների, լուսատուների միացման սխեմաները:
4. Խմբային վահանակների ավտոմատ անջատիչների հասցեավորման աղյուսակները:
5. Օգտագործվող էլ. նյութերի մասնագիրը

Ելնելով էլեկտրական բեռնվածքի հաշվարկի համար տրված տվյալներից` սնուցող էլ.վահանակների դրվածքային հզորությունը հեռանկարում կկազմի եռաֆազ 20 կՎտ: Էլեկտրաէներգիայի բաշխումը կատարվում է խմբային էլ. վահանակների (LP) արկղից, խմբային էլ. վահանակի մեջ տեղադրվում են միաբևեռ,եռաբևեռ ավտոմատ անջատիչները, ,հողանցման և զրոյական կոնտուրները:

Խմբային ցանցերը կառուցվում են պղնձե բազմաջիղ մալուխներով և հաղորդալարերով : Ներքին վարդակային ցանցերը կառուցել 2x4 մմ և կտրվածքի պղնձե բազմաջիղ էլ. մալուխների միջոցով: Ներքին լուսավորության ցանցերը կառուցել 1x1.5մմ, կտրվածքի պղնձե բազմաջիղ էլ. հաղորդալարերի միջոցով: Վարդակները և անջատիչները տեղադրել հաշվի առնելով տվյալ սենյակի կահավորանքը և օգտագործման անվտանգությունը: Խմբային էլ. վահանակը տեղադրել հատակից 1500մմ բարձրության վրա: Որպես պաշտպանիչ միջոցներ հարկավոր է կառուցել ներքին հողանցման ցանց ,միացնելով գործող հողանցման կոնտուրին:

						<u>ԱՎԱՆ</u>			
Փուլ	Տղմբան	Թերթ	Փաստթիվ	Ստորագ	Թվակ.	Էլեկտրոտեխնիկական մաս	Փուլ	Թերթ	Թերթեր
							ԱՆ	1	2
Նախագծող							ԸՆԴՀԱՆՈՒՐ ՏՎՅԱԼՆԵՐ		
Նախագծող									

Էլեկտրականության մասնագիր			
N.	Անվանումը	Չափման միավոր	Ընդամենը
1.	Եռաֆազ ավտոմատ անջատիչ 63 Ա	հատ	1
2.	Միաֆազ ավտոմատ անջատիչ 25 Ա	հատ	2
3.	Միաստեղ անջատիչ 10 Ա	հատ	3
4.	Երկբևեռ վարդակ 10 Ա	հատ	5
5.	Բաժանման տուփ	հատ	3
6.	Վարդակների և անջատիչների համար տուփեր	հատ	8
7.	Լյումինիսցենտային լուսատու 2x36 վտ	հատ	4
8.	Կետային լուսատու 1x1006 վտ	հատ	1
9.	Մալուխ ՎՎԳ 4x10 մայրուղային գիծ	գծմ	16
10.	Հաղորդալար ՊՊՎ 2x4 մմ/ք (կապույտ)	գծմ	82
11.	Հաղորդալար ՊՊՎ 1x2.5 մմ/ք (կարմիր)	գծմ	43
12.	Վինիլպլաստե Փ 20 մմ խողովակ մայրուղային գծի համար	գծմ	16
13.	Կրակմարիչ YO 3	հատ	1



						ԱՎԱՆ			
Փուլ	Տղմբան	Թերթ	Փաստթիվ	Ստորագ	Թվակ.	Էլեկտրոտեխնիկական մաս	Փուլ	Թերթ	Թերթեր
							ԱՆ	2	2
Նախագծող						ՇԵՆՔԻ ՀԱՏԱԿԱԳԻԾ + 0.00 ՆԻՇՈՒՄ ԷԼԵԿՏՐԱԿԱՆ ՍԱՐՔԱՎՈՐՈՒՄԵՆՐ			
Նախագծող									