

«ՀԱՅՈՒՄԳԱԶԱՐԴ» ՓԲԸ  
«ԻՆՇՏԵՐՆԱԿԱՆ ԿԵՆՏՐՈՆ»  
ՄԱՍՆԱՃՅՈՒՂ



ЗАО «АРМОСГАЗПРОМ»  
ФИЛИАЛ  
«ИНЖЕНЕРНЫЙ ЦЕНТР»

## ՆԱԽԱԳԾԱ-ՀԵՏԱԶՈՏԱԿԱՆ ԲԱԺԻՆ

Պետական լիցենզիա № 7850

Պետական լիցենզիա № 14832

*ԳԲԿ Արմավիր-Բաղրամյան շրջկենտրոնն  
սնտղ միջին ճնշման ստորգետնյա  
գազատարի վթարային հատվածների  
վերատեղադրում*

## ԱՇԽԱՏԱՆՔԱՅԻՆ ՆԱԽԱԳԻԾ

ՕԲՅԵԿՏ №5/164-13 ԳՄ

ԳԷՔՊ ՎԱՐՉՈՒԹՅԱՆ ՊԵՏ՝

Վ. ԳԵՎՈՐԳՅԱՆ

ԳԼԽ. ՄԱՍՆԱԳԵՏ՝

Վ. ԿԱԶԱՐՈՎԱՆ

ՃԱՐՏԱՐԱԳԵՏ՝

Ս. ՆԱԼԲԱՆՅԱՆ

ԵՐԵՎԱՆ 2013թ.

Բ Ա Յ Ա Տ Ր Ա Գ Ի Ր

Մույն աշխատանքային նախագիծը կազմված է համաձայն՝

- «ՆայՌուսագարդ» ՓԲԸ N ARG-05-31/3321 . գրության տրված 26.09.2013թ

- «ՆայՌուսագարդ» ՓԲԸ տեխնիկական առաջադրանքի, կրված 28.09.2013թ.

- Արմավիրի մարզի ԳԳՄ-ի կողմից տրված 20.09.13 տեխնիկական պայմանների

- «Ինժեներական կենտրոն» մ/ճ գազատարի կոռոզիոն վիճակի հետազոտման տեխնիկական հաշվետվության

“Արմավիր” ԳԲԿ-ից Բաղրամյան շրջկենտրոն սնող միջին ճնշման գազատարը անցնում է գերեզմանատան տարածքով:

Ըստ առաջադրանքի պետք է կատարվի գազատարի վերատեղադրում, շրջանցելով գերեզմանատան տարածքը: Վերատեղադրվող գազատարի նախագծումը նախատեսվում է ստորգետնյա տեղադրումով:

Համաձայն տեխնիկական պայմանի տվյալների, կատարվել է վերատեղադրվող գազատարի հիդրավլիկական հաշվարկ, ըստ որի նախագծվող գազատարի տրամագիծը ընդունվել է D 325մմ:

Մոնտաժային աշխատանքների ավարտից հետո կատարել գողակարերի 100%-ոց ստուգում ֆիզիկական եղանակով, որից հետո փչամաքրել ու փորձարկել ամրության համար ոչ պակաս 4.5 մթնոլորտով:

Ստորգետնյա խողովակների հակակոռոզիոն մեկուսացումը ընտրված է “գերուժեղ” պոլիմերային ժապավենով (ներկաստառում, երեք շերտ 0.4մմ հաստությամբ ժապավեն և 0.6մմ փաթույթ) մեկուսացում ըստ ԳՕՍՏ 9.602.2005-ի:

Գազատարի տակ նստաշերտը և վրալիցքը նախատեսված է բերովի ավազով:

Գազատարի վրա տեղակայվող պատյանները տեղադրել ստուգիչ d32 մմ խողովակով ճանապարհի հատումների տեղում, իսկ բաժանիչ ջրանցքների հատման տեղերում տեղադրվող պատյանները առանց ստուգիչ խողովակների:

Շին. Մոնտաժային աշխատանքները կատարվելու են համաձայն գործող ՀՀՇՆ IV-12.03.01-04 պահանջների և «Անվտանգություն կանոնները գազի տնտեսությունում» տեխնիկական կանոնակարգի:

Կազմեց՝

 Ա. Նալբանդյան

ԶԿ "Արմավիր" - Բաղրամյան շրջկենտրոն սնող մ/ճ ստորգետնյա գազատարի  
ԶԲԿ "Արմավիր" գերեզմանատան վերջ վթարային հատվածների

վերատեղադրում

Ե Ձ Ր Ա Կ Ա Ց ՈՒ Թ Յ ՈՒ Ն

Տեղանքի ինժեներա-երկրաբանական պայմանների մասին

1. Ուղեգիծը անց է կացվում Արմավիր քաղաքի հյուսիսային մասում, ոռոգման ջրանցքի կողքով: Տեղանքը հարթ է, մեղմ թեքությամբ (2-3°) ուղղված դեպի հարավ: Նրա բացարձակ նիշերը կազմում են 882.5-883.0մ: Ուղեգծի տեղանքը գուրկ է կառույցներից, երկարությունը կազմում է 1587մ:

2. Կլիմայական տեսակետից տարածքը գտնվում է ՀՀ "տաք" գոտում: Օդի ջերմաստիճանը տատանվում է -31° C +41° C սահմաններում: Տարեկան մթնոլորտային տեղումները կազմում են 251 մմ: Ձմռանը գերակշռում են հարավային, ամռանը՝ արևելյան քամիները:

Գրունտի սառեցման խորությունը կազմում է 70 սմ:

3. Գեոմորֆոլոգիական տեսակետից տարածքը գտնվում է գետալճային հարթավայրի վրա, գենետիկորեն պատկանում է ակումուլյատիվ տիպին::

4. Երկրաբանական տեսակետից տարածքը գտնվում է Էոցեն-պլիոցենի նստվածքային ապառների վրա, չորրորդականի ընթացքում ծածկված գետա-լճային կուտակումների հզոր շերտով:

Տարածքով անցնում է խորքային խզում լայնակի ուղղությամբ:

5. Ուղեգծի գրունտները ներկայացված են հետևյալ տարատեսակներով.

ՊԿ0+00÷ՊԿ1+10

0.0-0.2-լիցք-կավավազ գորշ, կոպիճի պարունակությամբ, տոփանված

0.2-2.0- կոպճա-ճալաքարային գրունտ հրաբխային ապառներից, ավազային լցանյութով՝ 10%:

առ սակավ խոնավ է:

ՊԿ1+10÷ՊԿ3+50

0.0-0.2-կոպճա-ճալաքարային գրունտ հրաբխային ապառներից, ավազային լցանյութով 10%:

ավ խոնավ:

ՊԿ3+50÷ՊԿ3+60 (Գորկու փողոց)

0.0-0.2-ասֆալտ

0.2-0.5- լիցք՝ խիճ ամուր, տոփանված

0.5-2.0- կոպճա- ճալաքարային գրունտ հրաբխային ապառներից, ավազային լցանյութով՝ 10%:

ՊԿ3+60÷ՊԿ9+70

0.0-0.2-լիցք- կոպիճ տոփանված, ամուր

0.2-0.6-ճալաքարա-կոպճային գրունտ, ցեմենտացված կարբոնատով

0.6-2.0-կոպճա-ճալաքարային գրունտ հրաբխային ապառներից, ավազային լցանյութով՝ 10%:

ին խտության և սակավ խոնավ:

ՊԿ9+70÷ՊԿ9+80 (Իսահակյան փողոց)

0.0-0.2-ասֆալտ

0.2-0.4-խիճ տոփանված, ամուր

0.4-2.0-ճալաքարա-կոպճային գրունտ

ՊԿ9+80÷ՊԿ15+87 (ուղեգծի վերջը)

0.0-0.2-լիցք- ճալաքար

0.2-2.0-կոպճա-ճալաքարային գրունտ հրաբխային ապառներից, ավազային լցանյութով՝ 10%:

ըր:

ունտի մշակման կարգը, ըստ ՀՀՇՆ-IV-2006, Ժող- 1, աղ. 1, հետևյալն է.

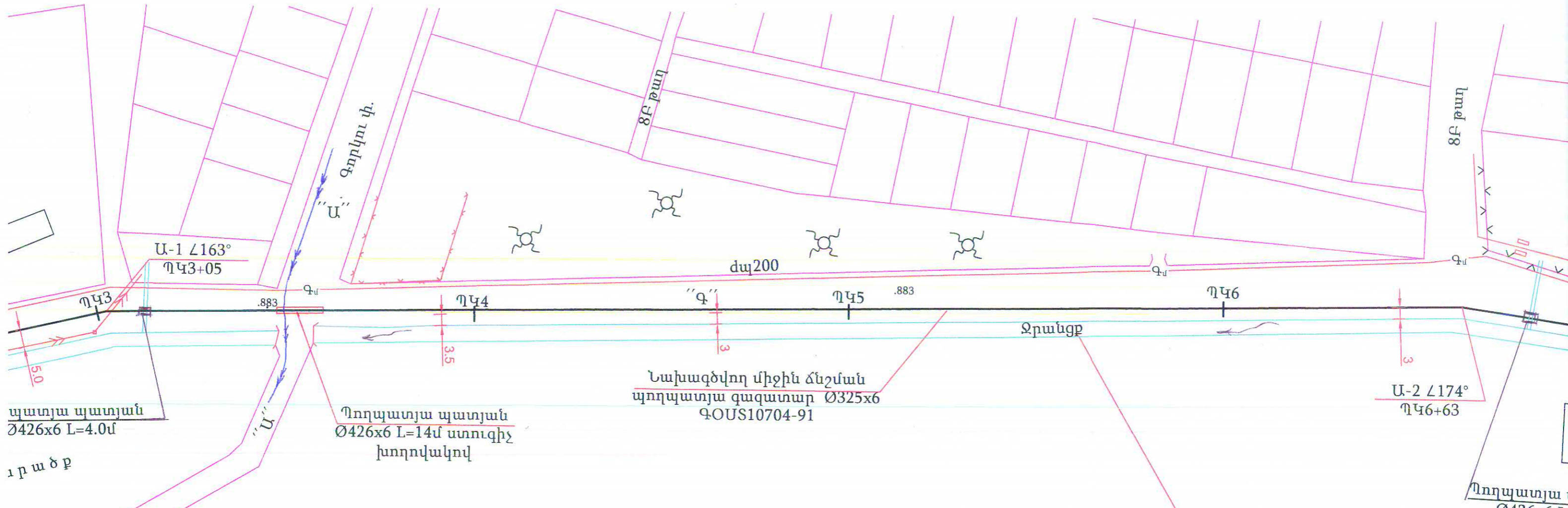
- լիցք-կետ- 24-6
- կոպճա-ճալաքարային գրունտ –կետ 6-Ե
- ճալաքարա-կոպճային գրունտ- կետ 6-ա
- ճալաքարա-կոպճային գրունտ ցեմենտացված-կետ 17-ա

զինված-երկրաբանական պրոցեսներ, որոնք կարող են բացասաբար անդրադառնալ գրունտների  
նյութային վրա, տեղանքում չեն դիտվում:

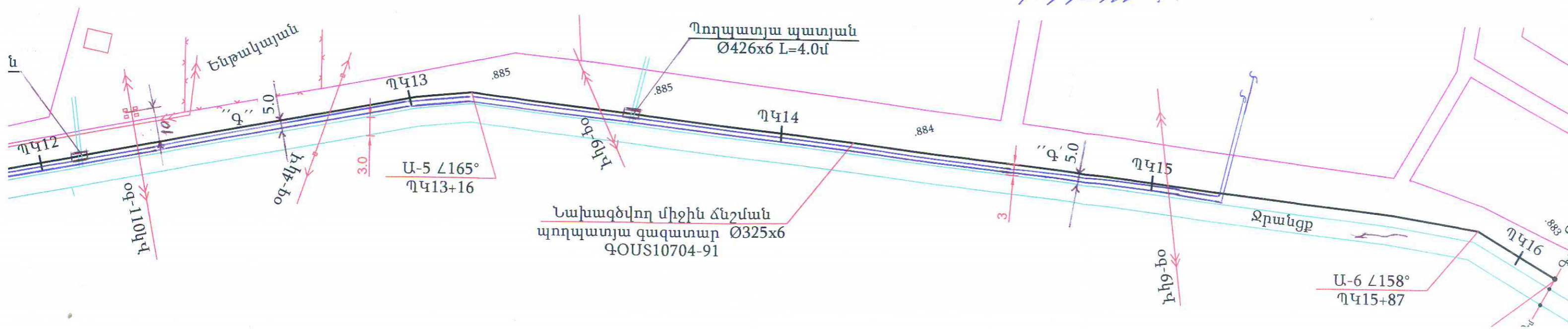
Ինժեներ- երկրաբան

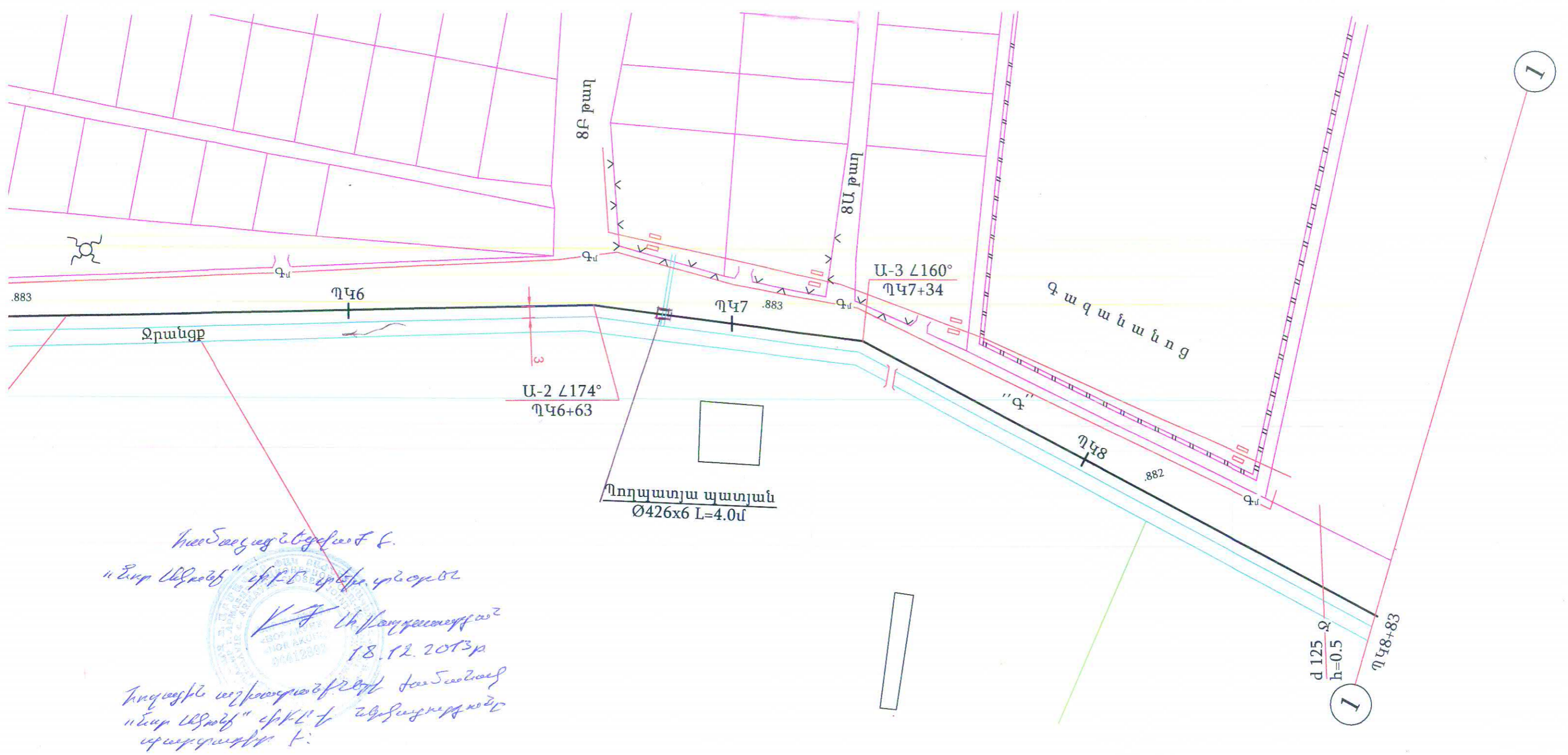
Ս. Սկրաչյան



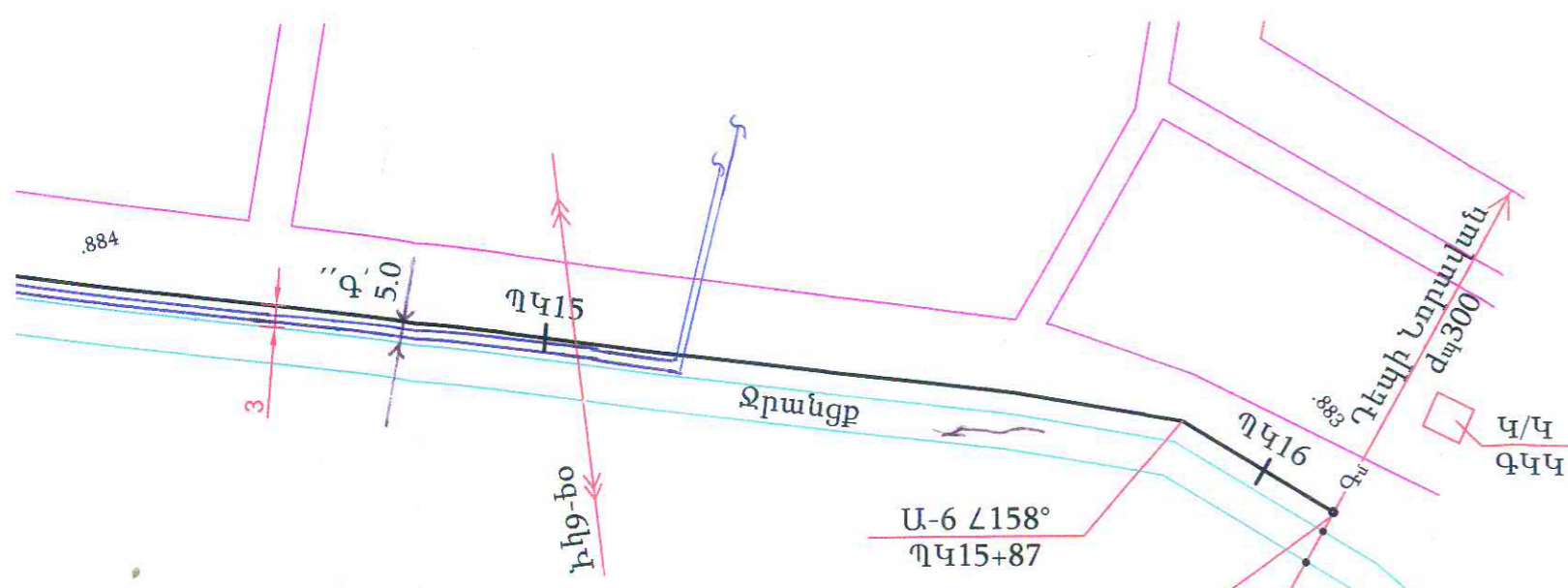


Մասնագետ Ն. Բ. Բեգլարյան Բ.  
 «Նոր Արմավիր» ԲԻԸ ԿՐԵՔ. ԿՐԵՔ. ԿՐԵՔ. ԿՐԵՔ.  
 Վ. Մ. Արմավիրյան  
 18.12.2013թ.  
 Խոստովե արձանագրության համաձայն  
 «Նոր Արմավիր» ԲԻԸ-ի ներկայացրած  
 պայմանագրի Բ.:





Խառնուրդային ջրերի համակարգի  
 «Նար Արմավիր» ԲԲԸ-ի ստանդարտային  
 ՎՄ Արմավիրի քաղաքում  
 18.12.2013թ.  
 Խոցային աղբամբարների խառնուրդային  
 «Նար Արմավիր» ԲԲԸ-ի շինարարական  
 պայմանագրի է.



ՀԱՄԱՁԱՅՆՆԵՑՎԱԾ Է

"ՀայՌուսգազարդ" ՓԲԸ  
 ԳԲՑ և ՆԳՀ Շ ու Ս. վարչություն

Ա. Պերոկյան

ՀԱՄԱՁԱՅՆՆԵՑՎԱԾ Է



Արմավիրի  
 քաղաքապետ

Ստանդարտային

Ռ. Խլղաթյան

ՀԱՄԱՁԱՅՆՆԵՑՎԱԾ Է

ԳԲԿ-ի տարածք

Պողպատյա պատյան  
Ø426x6 L=4.0մ

Քարի ցեխի տարածք

ժպ200<sub>ԳՄ</sub>

Պողպատյա պատյան  
Ø426x6 L=4.0մ

Միացման տեղ ՊԿ0

Տես  
Հանգույց 1

1

Պողպատյա պատյան  
Ø426x6 L=4.0մ

Իսահակյան փ.

8Բ թաղ

Ենթա

Ա-4 ∠173°  
ՊԿ9+46

Գործող գրաքիթ  
2 x d 250 55, ը 622 4 7.5.

ՊԿ8+85մ

ՊԿ9

ՊԿ10

ՊԿ11

ՊԿ12

Գործող գրաքիթ  
d 150 55

Պողպատյա պատյան  
Ø426x6 L=18մ ստուգիչ  
խողովակով

Պայմանական նշաններ

- Լախագծվող ստորգետն
- ԳՄ — Գործող միջին ճնշման և
- ↔ — Ստորգետնյա էլեկտրա
- ↔ — Օգ — Օդային էլ. հաղորդալա
- Ջ — Ջրատար
- — Պողպատյա պատյան
- — Խցափակում
- → — ՕՄԲ կարել

1



