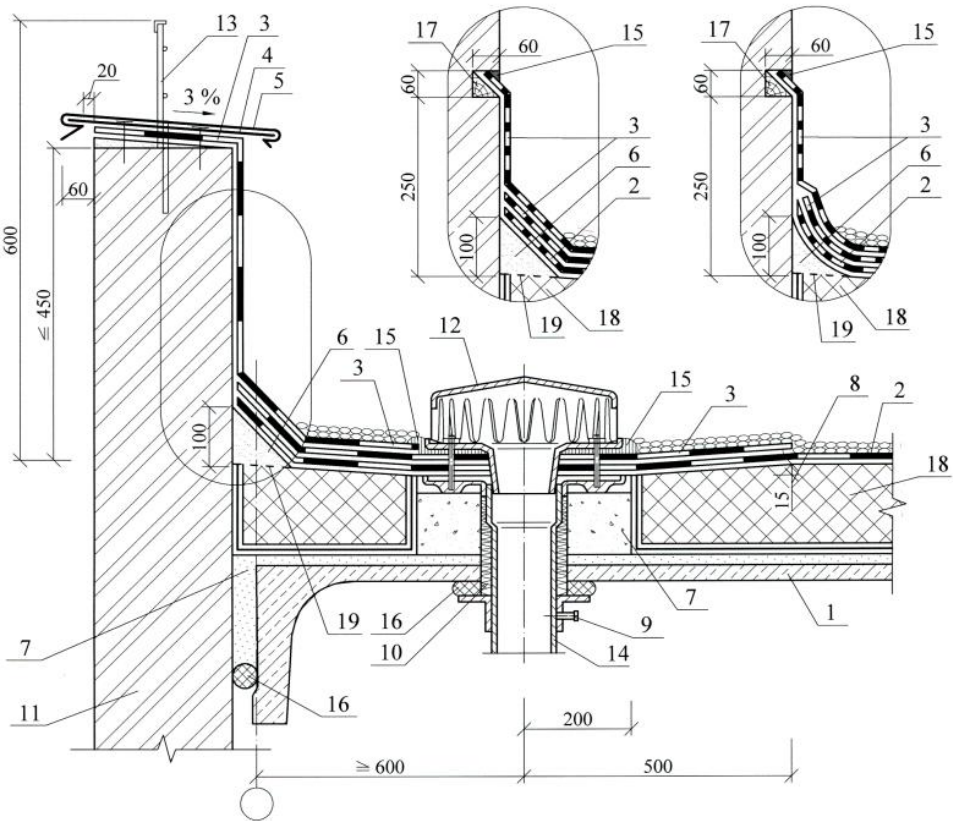


СП 17.13330.2011

ՏԱՆԻՔԻ ԶՐԱՀԵՆՈՑՄԱՆ ՀԱՏԱԿԱԳԻԾ

Приложение Ж
(рекомендуемое)

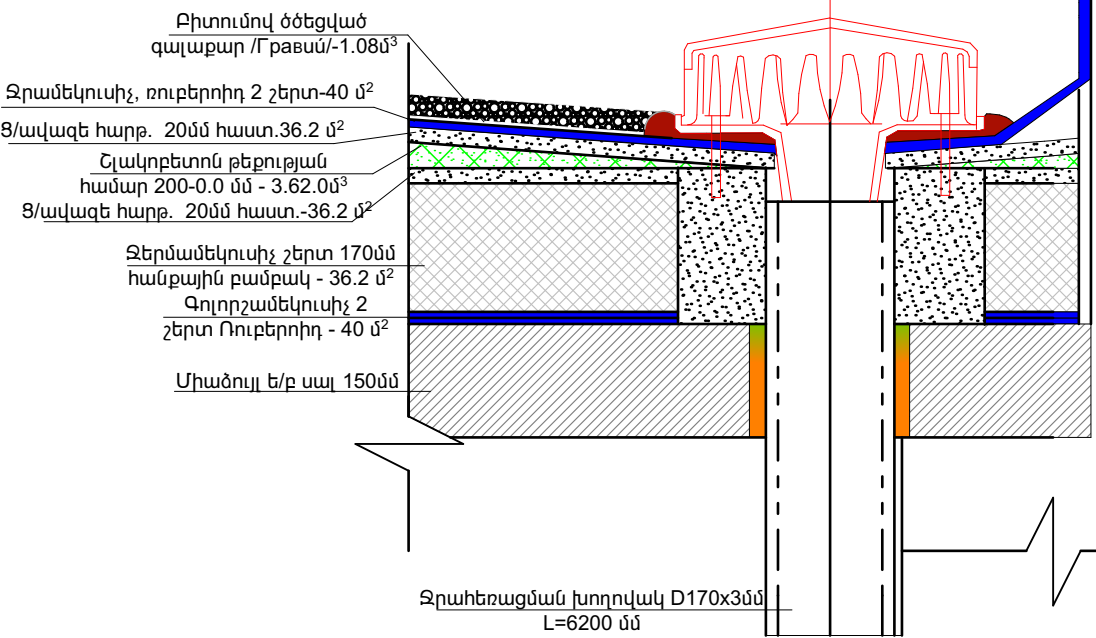
Примеры решения деталей кровли из рулонных и мастичных материалов



1 – железобетонная плита; 2 – основной водоизоляционный ковер из битумных и битумно-полимерных материалов; 3 – дополнительные слои ковра; 4 – костыль (полоса 4×40 мм); 5 – защитный фартук; 6 – бортик из цементно-песчаного раствора; 7 – опора из легкого бетона; 8 – местное понижение воронки; 9 – хомут; 10 – стекловата; 11 – стена; 12 – колпак водоприемной воронки; 13 – ограждение; 14 – патрубок с фланцем; 15 – герметизирующая мастика; 16 – уплотнитель; 17 – деревянный вкладыш; 18 – теплоизоляция; 19 – разделительный слой

Рисунок Ж.1 – Воронка у примыкания кровли к парапету

1 - Ե/բ սալ; 2 - հիմնական ջրամեկուսիչ շերտ բիտումային և բիտումապոլիմերային նյութերից; 3 - լրացուցիչ շերտեր; 4 - կռվածք /костыль/-40x4մմ; 5 - պաշտպանիչ ֆարթուկ; 6 - ցեմենտավազային շաղախից բորտիկ; 7 - թեթև բետոնից հենարան; 8 - ձագարի տեղական իջեցում; 9 - խամուտ; 10 - ապակեբամբակ; 11 - պատ; 12 - ջրընդունող ձագարի գլխադիր /колпак/; 13 - ցանկապատ; 14 - կցորդիչ ֆլանցեցով; 15 - հերմետիկացնող մածիկ; 16 - խտացուցիչ; 17 - փայտյա ներդիր; 18 - ջերմամեկուսացում; 19 - բաժանարար շերտ



| Փուլ | Տղմբան | Թերթ | Փաստթիվ | Ստորագ | Թվակ. | Հայաստանի Հանրապետության ոստիկանության Լոռու մարզային վարչության Տարոն բաժնին կից հենակետ | | |
|----------|---------------|------|---------|--------|-------|-------------------------------------------------------------------------------------------|-----------------|------|
| Տնօրեն | Ք.Մարտիրոսյան | | | | | Ճարտարապետա-շինարարական մաս | Փուլ | Թերթ |
| Նախագծող | Ա.Գրիգորյան | | | | | | ԱՆ | 9 |
| Նախագծող | Վ.Շահինյան | | | | | ՏԱՆԻՔԻ ԶՐԱՀԵՆՈՑՄԱՆ ՀԱՏԱԿԱԳԻԾ | <<Ձանգված>> ՍՊՈ | |