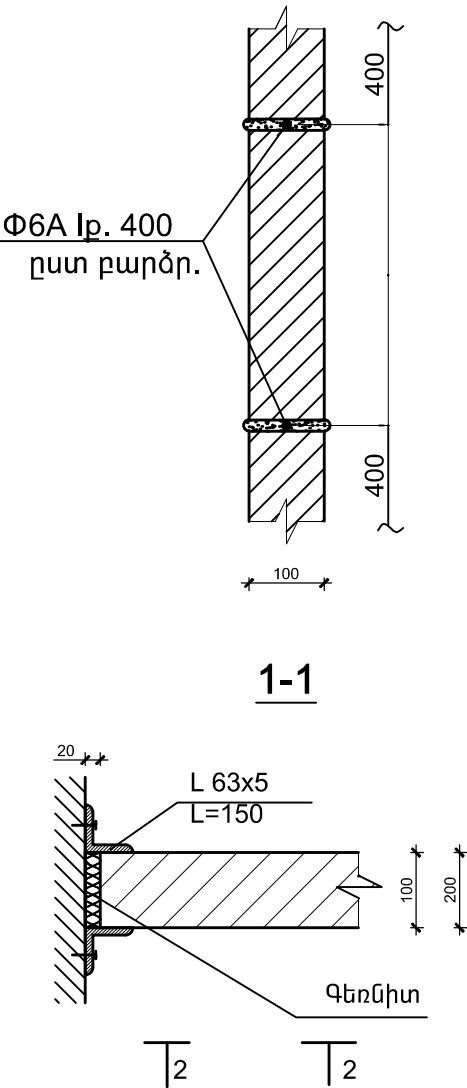
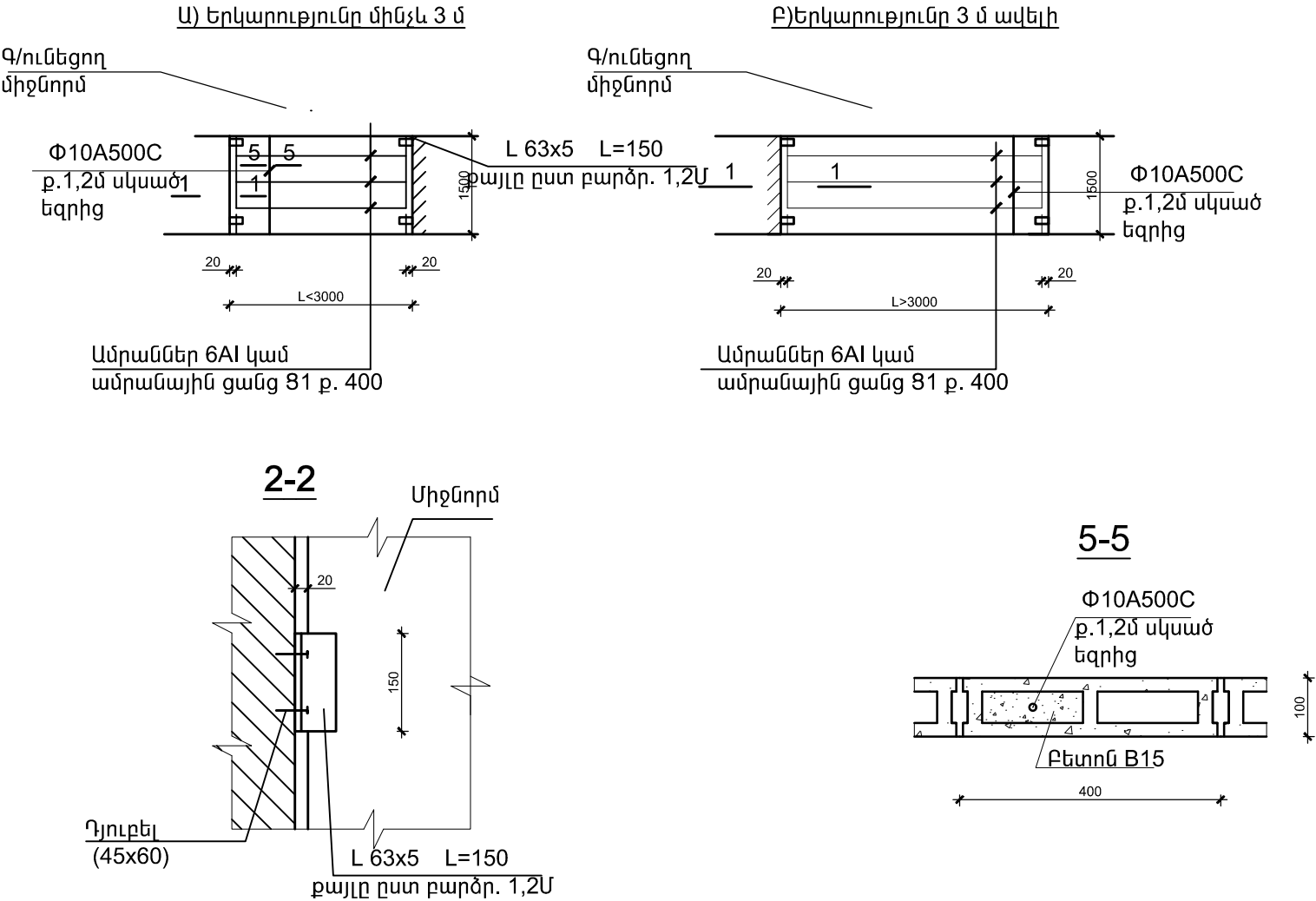


Միջնորմների ամրանավորումը
ըստ բարձրության



Միջնորմների իրականացման օրինակներ



1. Միջնորմների շարվածքը իրականացնել Մ100 մակնիշի ցեմենտ-ավազային շաղախով:
2. Իրականացնել ուղղաձիգ ընկրկելի կարաններ 20մմ չափով միջնորմի եզրից մինչև քարե պատը կամ շենքի կարկասի երկաթբետոնե էլեմենտը:
3. Իրականացնել հորիզոնական ընկրկելի կարաններ 20 մմ չափով միջնորմի վերին եզրից մինչև առաստաղի տակ:
4. Լցնել ուղղահայաց և հորիզոնական կարանները էլաստիկ (օրինակ գեռնիտ տիպի) նյութով:
5. Մինչև 3.0 մ երկարությունով միջնորմների ամրացումը իրականացնել միայն պատերի հետ (կտրվածք 1-1), 3.0 մ ավելի երկարության միջնորմների ամրացումը իրականացնել նաև առաստաղի հետ (կտրվ. 3-3):
6. 100 մմ հաստության միջնորմները ամրանավորում են՝
- հորիզոնական ուղղությամբ Φ6Al դասի ԳՈՍՏ 5781-82 մեկ ամրանով, որը տեղադրվում է շարվածքի հորիզոնական կարաններում 400 մմ քայլով ըստ բարձրության
- վերտիկալ ուղղությամբ Φ10A500C դասի ԳՈՍՏ 10884-94 մեկ ամրանով 1200մմ քայլով սկսած և ավարտված պատի եզրերից և բացվածքների երկու եզրերին, տեղադրել B15 դասի բետոնով:
7. 200 մմ հաստության միջնորմները ամրանավորում են՝
- հորիզոնական ուղղությամբ ցանց Ց-1, որը տեղադրվում է 400մմ քայլով շարվածքի հորիզոնական կարաններում
- վերտիկալ ուղղությամբ Φ10A500C դասի ԳՈՍՏ 10884-94 մեկ ամրանով 1200մմ քայլով սկսած և ավարտված պատի եզրերից և բացվածքների երկու եզրերին, տեղադրել B15 դասի բետոնով:
8. L 63x5 անկյունակի (L=150մմ) ամրացումը իրականացվում է դյուբելով և ներկել յուղաներկով 2 անգամ:

ՄԻՋՆՈՐՄՆԵՐԻ ՆՅՈՒԹԱԾԱԽՍԸ 45,0մ² ՀԱՄԱՐ
1. ԱՆԿՅՈՒՆԱԿ 63x5 - 40,0 կգ,
2. Φ10A500C - 30կգ
3. Φ6A1 - 20,1 կգ
4. ԲԵՏՈՆ B15 ԴԱՍԻ - 1,0մ³
5. ԴՅՈՒԲԵԼ - 200ՀԱՏ

ՏՆՕՐԵՆ	Ս. ՄԱՐԳԱՐՅԱՆ			ՀՀ ԱՐԱՐԱՏԻ ՄԱՐԶԻ ԴԱՐԱԿԵՐՏ ՀԱՄԱՅՆՔԻ ԴՊՐՈՑԻ Ի-ին ՀԱՐԿԻ ՄԻՋՆՈՐՄՆԵՐԻ ԵՎ ՍՅՈՒՆԵՐԻ ՈՒԺԵՂԱՑՈՒՄ		
ԿԱՏԱՐԵՑ	Ս.ԳԵՎՈՐԳՅԱՆ			ՃԱՐՏԱՐԱՊԵՏԱՇԽՆԱՐԱՐԱԿԱՆ ՄԱՍ	ՓՈՒԼ	ԹԵՐԹ
					ՃՇ	6
				ՄԻՋՆՈՐՄՆԵՐԻ ԻՐԱԳՈՐԾՄԱՆ ՍԽԵՄԱ: ՆՅՈՒԹԱԾԱԽՍԸ:	"ԲԱԳԱՐԱՆԻ ԲԱՐԻՔ" ՓԲԸ	
						6