

«ԳԱԶՊՐՈՄ ԱՐՄԵՆԻԱ» ՓԲԸ  
«ԻՆՋԵՆԵՐԱԿԱՆ ԿԵՆՏՐՈՆ»  
ՄԱՍՆԱՃՅՈՒՂ



ЗАО «ГАЗПРОМ АРМЕНИЯ»  
ФИЛИАЛ  
«ИНЖЕНЕРНЫЙ ЦЕНТР»

## ՆԱԽԱԳԾԱ-ՀԵՏԱԶՈՏԱԿԱՆ ԲԱԺԻՆ

Պետական լիցենզիա № 7850

Պետական լիցենզիա № 14832

*Հոռու մարզի Մարգահովիտ գյուղի  
ցածր ճնշման ստորգետնյա  
գազատարների վթարային  
հատվածների վերատեղադրում և  
մեկուսիչ ծածկույթի վերանորոգում*

## ԱՇԽԱՏԱՆՔԱՅԻՆ ՆԱԽԱԳԻԾ

ՕԲՅԵԿՏ № 8/009-15 ԳՄ

ՆՀԲ ՊԵՏԻ ՏԵՂԱԿԱԼ՝

Ա. ՎԱՐԴԱՆՅԱՆ

ԳԼԽ. ՄԱՍՆԱԳԵՏ՝

Վ. ԿԱԶԱՐՈՎԱ

ՃԱՐՏԱՐԱԳԵՏ՝

Ջ. ԹՈՎՄԱՍՅԱՆ

ԵՐԵՎԱՆ 2015թ.

## ՆԱԽԱԳԾԻ ԲՈՎԱՆԴԱԿՈՒԹՅՈՒՆ

### ԳՐՈՒԹՅՈՒՆՆԵՐ

1. «Գազպրոմ Արմենիա» ՓԲԸ 18.04.2015թ. № 05-34/1718 գրություն
2. «Գազպրոմ Արմենիա» ՓԲԸ 23.1[73629]-15 ծառայողական գրություն
3. «Գազպրոմ Արմենիա» ՓԲԸ 13.04.2015թ. տեխնիկական առաջադրանք
4. Լոռու ԳԳՄ 23.03.2015թ. տեխնիկական պայմանների
5. «Ինժեներական կենտրոն» մասնաձյուղի ստորգետնյա գազատարների կոռոզիոն վիճակի հետազոտման արդյունքներ օբյեկտ ԳԲՑ № 10-01/15

### ՏԵՔՍՏԱՅԻՆ ՄԱՍ

1. Բացատրագիր
2. Կիրառում
3. Ինժեներա-երկրաբանական պայմանների եզրակացություն

### ԱՇԽԱՏԱՆՔԱՅԻՆ ԳԾԱԳՐԵՐ

1. Ց/ճ գազատարի հատակագիծ Մ 1:1000 հատված 1 ՊԿ00-ՊԿ8+20
2. Ց/ճ գազատարի հատակագիծ Մ 1:000 հատված 2 ՊԿ00-ՊԿ7+68
3. Ց/ճ գազատարի երկայնական կտրվածք, հատված 1
4. Մ/ճ գազատարի երկայնական կտրվածք, հատված 2
5. Մ/ճ գազատարի շարժական հենասյուն
6. Պաշտպանիչ ցանց
7. Ց/ճ գազատարի մեկուսիչ ծածկույթի վերանորոգվող հատվածների հատակագիծ Մ 1:1000
8. Խրամուղու լայնական և երկայնական կտրվածք  
Աշխատանքների ծավալը

Սույն աշխատանքային նախագիծը կազմված է համաձայն՝

1. «Գազպրոմ Արմենիա» ՓԲԸ 18.04.2015թ. № 05-34/1718 գրություն
2. «Գազպրոմ Արմենիա» ՓԲԸ №23.1 [73629]-15 ծառայողական գրություն
3. «Գազպրոմ Արմենիա» ՓԲԸ. տեխնիկական առաջադրանք 13.04.2015թ.
4. Լոռու ԳԳՄ-ի տեխնիկական պայման, 23.03.2015թ
5. «Ինժեներական կենտրոն» մասնաճյուղի ստորգետնյա գազատարների կոռոզիոն վիճակի հետազոտման արդյունքներ օբյեկտ ԳԲՑ № 10-01/15

Համաձայն առաջադրանքի կազմվել է Լոռու մարզի Մարգահովիտ գյուղի ց/ճ ստորգետնյա գազատարի 1400մ ընդհանուր երկարությամբ վթարային հատվածների վերատեղադրման և 165մ վնասված հատվածների մեկուսիչ ծածկույթի վերանորոգման նախագծա-նախահաշվային փաստաթղթերը:

Նախագծվող Ø108x4,0մմ գազատարը ընտրված է պողպատյա էլեկտրաեռակցված խողովակներից համաձայն ԳՕՍՍ 10704-91:

Նախագծվող գազատարի մոնտաժումն իրականացվում է մետաղական հենասյուների վրա H=1,0-4.5մ, իսկ ճանապարհների հատման տեղերում H=5.0 բարձրությամբ: Հենասյուների հեռավորությունը ընդունվում է L=7մ:

Կատարվել է հիդրավիկական հաշվարկ, ըստ որի որոշվել է 179մ (ՊԿ5+56-ՊԿ6+38) Ø76 և Ø57 խողովակներով կառուցված գազատարի վերգետնյա հատվածը փոխարինել Ø89 տրամագծի խողովակներով, գազամատակարարման անհրաժեշտ ռեժիմները ապահովելու համար:

Պողպատյա գազատարների և ձևավոր մասերի միացումները նախատեսված են եռակցմամբ:

Վերգետնյա գազատարները և հենասյուները կոռոզիայից պաշտպանելու համար նախատեսված է յուղաներկում 2 անգամ:

Նախագծում "մուտք հող" և "ելք հողից" կետերում նախատեսված է պաշտպանիչ պատյան մեխանիկական վնասվածքներից պաշտպանելու նպատակով:

0.4կվ օդային գծի անկումից գազատարը ապահովագրելու համար, գազատարի վրա տեղադրվում է պաշտպանիչ ցանց, որը հողանցվում է:

Ստորգետնյա գազատարները կոռոզիայից պաշտպանելու համար կատարվել է վնասված հատվածների մեկուսիչ ծածկույթի վերանորոգման

աշխատանքներ: Ընտրվել է "PAM" տիպի ամրանավորված ժապավենային մեկուսացում:

Շինարարության ավարտից հետո կատարվում են կառուցվող գազատարի փչամաքրում և փորձարկում:

Փորձարկումը կատարվում է համաձայն ՀՀՇՆ -IV 12.03.01-04 <<Գազաբաշխիչ համակարգեր>> և ՇՆՁ IV 12.101-04 պահանջների: Խողովակների միացման մասերում քայքայումը կանխելու համար նախատեսվում է եռակցակարերի ստուգում ֆիզիկական մեթոդներով:

Բնության պահպանության նպատակով անհրաժեշտ է պահպանել հետևյալ պայմանները

- շինարարության համար հատկացված տարածքի սահմանների պարտադիր պահպանություն
- շին. հրապարակի աշխատանքային տեղերի կենցաղային և շինարարական թափոնների համար բեռնարկղերով հագեցվածություն
- դյուրավառ և քսայուղերի դատարկումը միայն հատուկ առանձնացված տեղերում
- ամբողջ ծավալով հողերի վերականգնման միջոցառումների իրականացում
- բնապահպանական տեղական մարմինների պահանջների ապահովում անտառային զանգվածների և ջրամբարների մոտակայքում:

### *Եզրակացություն*

Նախագիծը մշակված է համաձայն գործող ՀՀՇՆ-12.03.01-04 «Գազաբաշխիչ համակարգեր» ՇՆՁ IV 12.101-04 և «Անվտանգության կանոնները գազի տնտեսությունում» տեխնիկական կանոնակարգի պահանջների:

Աշխատանքները սկսելուց առաջ պետք է նշանակվի տեխնիկական հսկողության ներկայացուցիչ պատվիրատուի կողմից:

Նախագծից բոլոր շեղումները պետք է համաձայնեցվեն պատվիրատուի, շահագործող կազմակերպության և նախագծի հեղինակի հետ:

Կազմեց՝

Ջ. Թովմասյան

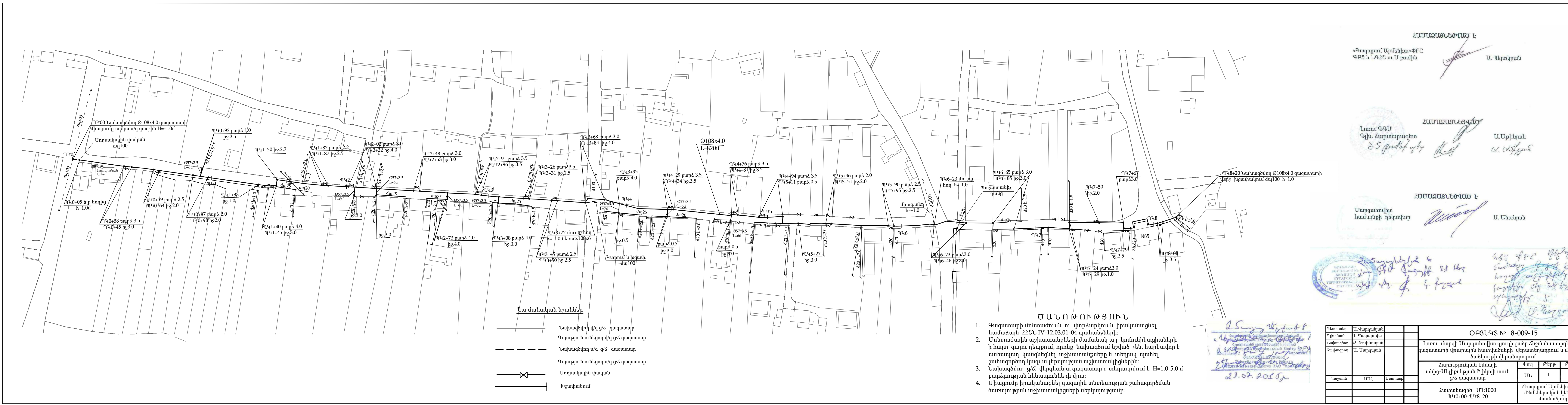


Լոռու մարզի Մարգահովիտ գյուղի ցածր ճնշման ստորգետնյա  
գազատարի վթարային հատվածների վերատեղադրում

Ե Ջ Ր Ա Կ Ա Ց ՈՒ Թ Յ ՈՒ Ն

*Տեղանքի ինժեներա-երկրաբանական պայմանների մասին*

1. Վերատեղադրվող հատվածները գտնվում են 2 հատվածում.  
Ա. Հարությունյան Էմայի տնից – Մելիքսեթյան Իլիկոյի տուն  
Բ. թիվ 2 ԳԿԿ – հանրախանութ, Դեկյան Կարենի տնից – աղբյուր: Տեղանքը թեք է, ուղղված դեպի հարավ: Նրա բացարձակ նիշերը կազմում են 1710 - 1715մ: Ուղեգծի երկարությունը կազմում է համապատասխանաբար 820 և 780 մ:
2. Կլիմայական տեսակետից տարածքը գտնվում է ՀՀ «Ցուրտ» գոտում: Օդի ջնմաստիճանը տատանվում է  $-23^{\circ} \text{C}$   $+32^{\circ} \text{C}$  սահմաններում: Տարեկան մթնոլորտային տեղումները կազմում են 756մմ: Գերակշռում են հարավային ուղղության քամիները: Գրունտի սառեցման խորությունը կազմում է 45սմ (տվյալները՝ ըստ “Լերմոնտովո” օ/կ):
3. Գեոմորֆոլոգիական տեսակետից տարածքը գտնվում է լեռնաշղթային գոտում, լեռնալանջի ստորոտում: Այստեղ տեղանքի հարաբերական բարձրությունը կազմում է ավելի քան 100մ:
4. Երկրաբանական տեսակետից տարածքը գտնվում է Էոցենի նստվածքային ապառների վրա, որտեղ տեղադրված են հիմքային կազմի ներժայթքային հզոր զանգվածներ:
5. Վթարային հատվածների տեղամասի գրունտները ներկայացված են հետևյալ տարատեսակներով.  
0.0 – 0.4 – լիցք - խիճ տոփանված, ամուր:  
0.4 – 2.1 - դելյուվիալ խիճ, միջին չափսի, տուֆաավազաքարից մանրախճի պարունակությամբ 10-15%, կավավազային լցանյութով՝ 15-20%: Վերջինս պինդ թանձրության է:  
Գրունտի մշակման կարգը, ըստ СНИП – IV – 2 - 82 Ժող.1, աղ. 1 հետևյալն է.  
  - Լիցք – 24 – б
  - Խիճ – 39 - б



ՀԱՄԱՁԱՅՆԵՑՎԱԾ Է

«Գազպրոմ Արմենիա»ՓԲԸ  
ԳԲՑ և ԼԳՀՀ ու Ս բաժին

Ա. Ղերոկյան

ՀԱՄԱՁԱՅՆԵՑՎԱԾ Է

Լոռու ԳԳՍ  
Գլխ. ճարտարագետ  
Շ. Ս. Բաղդասարյան

Ա. Արթիկյան

ՀԱՄԱՁԱՅՆԵՑՎԱԾ Է

Մարգահովիտ  
համայնքի ղեկավար

Ս. Անանյան

ՀԱՄԱՁԱՅՆԵՑՎԱԾ Է

Համայնքի ղեկավար  
Ս. Ս. Բաղդասարյան

Ս. Ս. Բաղդասարյան

ՕԲՅԵԿՏ № 8-009-15

Լոռու մարզի Մարգահովիտ գյուղի ցածր ճնշման ստորգետնյա  
գազատարի լծարային հատվածների վերանորոգում և մեկուսիչ  
ծածկույթի վերանորոգում

Հարությունյան Էմմայի  
տնից-Մելիքսեթյան Իլիկոյի տուն  
ց/ճ գազատար

Փուլ

Թերթ

Թերթեր

ԱՐ

1

8

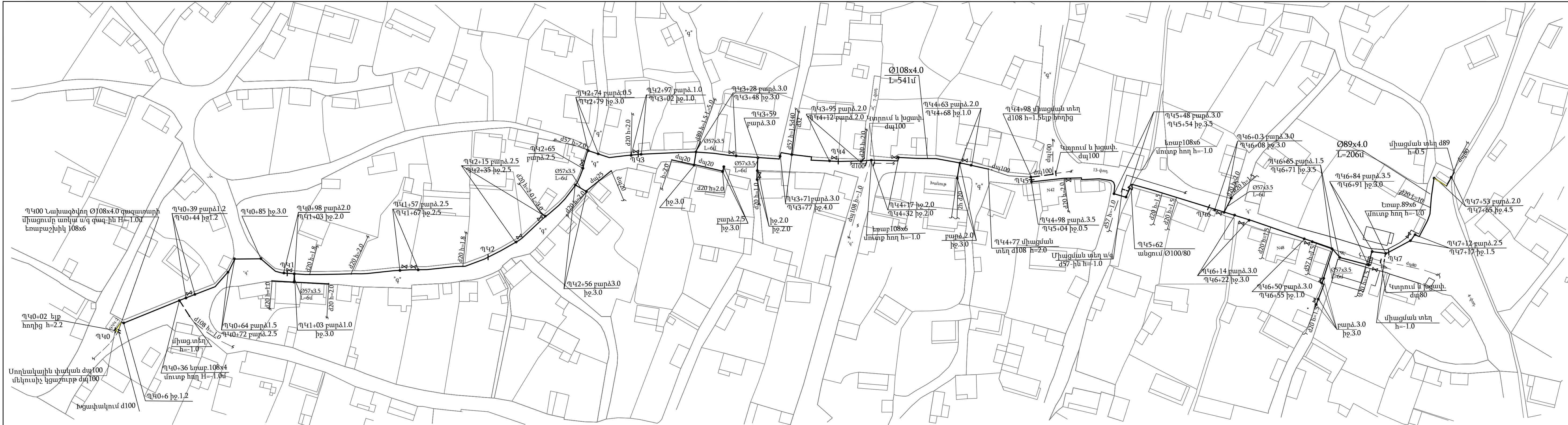
Հատակագիծ Մ1:1000  
ՊԿ0+00-ՊԿ8+20

«Գազպրոմ Արմենիա» ՓԲԸ  
«Բնօնաշինական կենտրոն»  
մասնաճյուղ

Ծ Ա Ն Ո Թ ՈՒ Թ Յ ՈՒ Ն

- Գազատարի մոնտաժումն ու փորձարկումն իրականացնել համաձայն ՀՀՇՆ IV-12.03.01-04 պահանջների:
- Մոնտաժային աշխատանքների ժամանակ այլ կոմունիկացիաների ի հայտ գալու դեպքում, որոնք նախագծում նշված չեն, հարկավոր է անհապաղ կանգնեցնել աշխատանքները և տեղյակ պահել շահագործող կազմակերպության աշխատակիցներին:
- Նախագծվող ց/ճ վերգետնյա գազատարը տեղադրվում է H=1.0-5.0 մ բարձրության հենասյունների վրա:
- Միացումը իրականացնել գազային տնտեսության շահագործման ծառայության աշխատակիցների ներկայությամբ:





Պայմանական նշաններ

- Նախագծվող գ/ճ գազատար
- Գոյություն ունեցող վ/գ գ/ճ գազատար
- Գոյություն ունեցող ա/գ գ/ճ գազատար
- Նախագծվող ա/գ գ/ճ գազատար
- Անցում
- Սողնակային փական
- Խցափակում

ԾԱՆՈԹՈՒԹՅՈՒՆ

- Գազատարի մոնտաժումն ու փորձարկումն իրականացնել համաձայն ՀՀՇՆ IV-12.03.01-04 պահանջների:
- Մոնտաժային աշխատանքների ժամանակ այլ կոմունիկացիաների ի հայտ գալու դեպքում, որոնք նախագծում նշված չեն, հարկավոր է անհապաղ կանգնեցնել աշխատանքները և տեղյակ պահել շահագործող կազմակերպության աշխատակիցներին:
- Նախագծվող գ/ճ վերգետնյա գազատարը տեղադրվում է H=1.0-5.0 մ բարձրության հենասյուների վրա:
- Միացումը իրականացնել գազային տնտեսության շահագործման ծառայության աշխատակիցների ներկայությամբ:

Հասցե: Երևան, Գ. Բաղդասարյանի փող. 23  
Տվյալները հաստատվում են ըստ 23.07.2015թ. համաձայնագրի հետևանքով:

ՀԱՄԱՁԱՅՆԵՑՎԱԾ Է

«Գազարտ Արմենիա» ՓԲԸ  
ԳԲՑ և ՆԳՀՇ ու Ս բաժին

Ա. Պերոկյան  
22.07.15թ.

ՀԱՄԱՁԱՅՆԵՑՎԱԾ

Լոռու ԳԳՄ  
Գլխ. ճարտարագետ  
ՇՏ բաժնի պետ

Ա. Աթիկյան  
22.07.15թ.

ՀԱՄԱՁԱՅՆԵՑՎԱԾ Է

Մարգահովիտ  
համայնքի ղեկավար

Ա. Անանյան

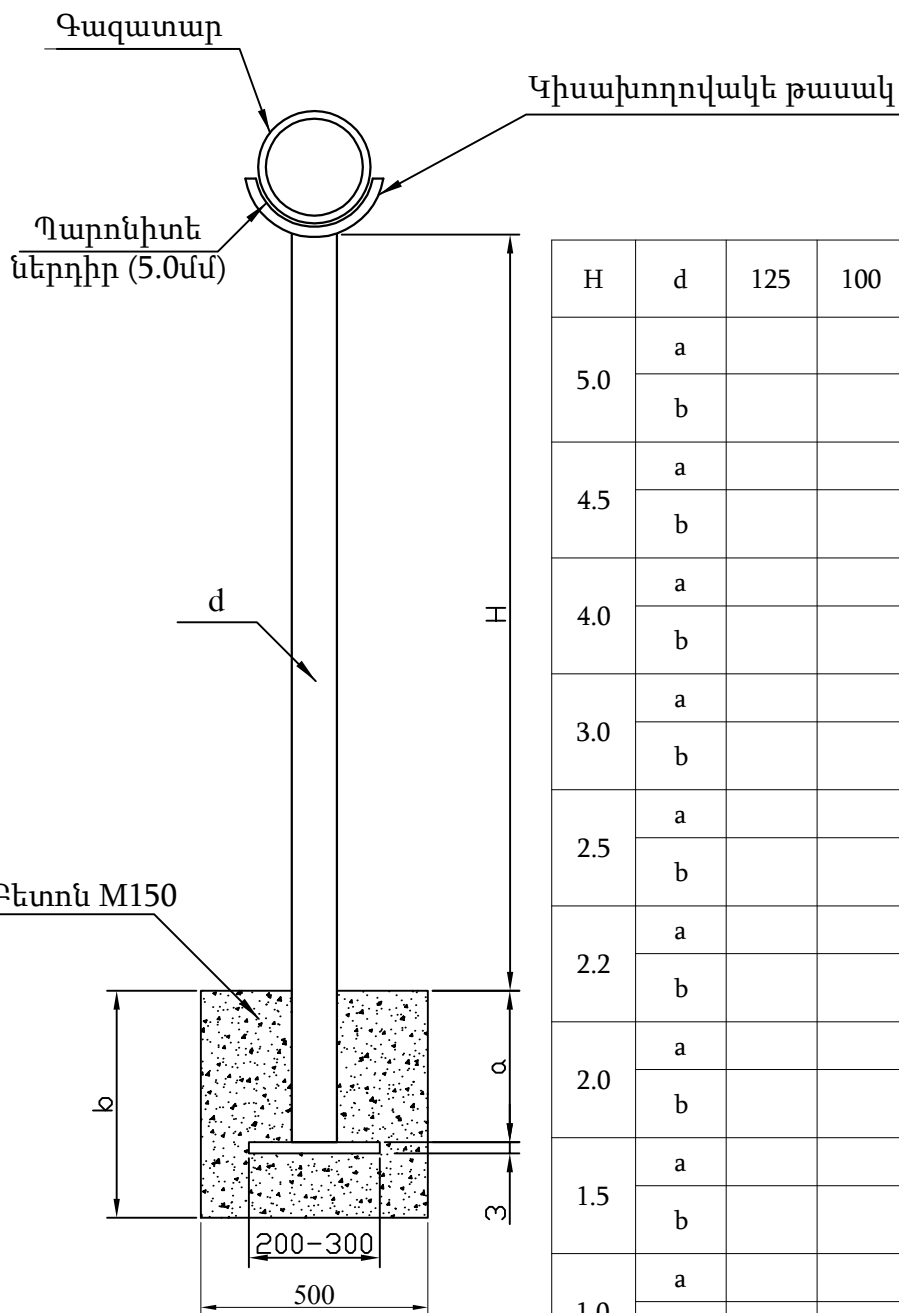
Հասցե: Երևան, Գ. Բաղդասարյանի փող. 23  
Տվյալները հաստատվում են ըստ 23.07.2015թ. համաձայնագրի հետևանքով:

Պետի տեղ.	Ա. Կարդանյան			ՕԲՅԵԿՏ № 8-009-15		
Գլխ. մասն.	Կ. Կազարովա			Լոռու մարզի Մարգահովիտ գյուղի ցածր ճնշման ստորգետնյա գազատարի վթարային հատվածների վերատեղադրում և մեկուսիչ ծածկույթի վերանորոգում		
Նախագծող	Զ. Թովմասյան					
Չափազորող	Ա. Սարգսյան					
				Թիվ 2 ԳԿԿ- հանրախառնությամբ, Դերձյան Կարենի տնից- աղբյուր գ/ճ գազատար	Փուլ	Թերթ
					ԱՆ	2
Պաշտոն	ԱԱՀ	Ստորագ.				8
				Հատակագիծ Մ1:1000 ՊԿ0+00-ՊԿ7+68		«Գազարտ Արմենիա» ՓԲԸ «Ինժեներական կենտրոն» մասնաճյուղ









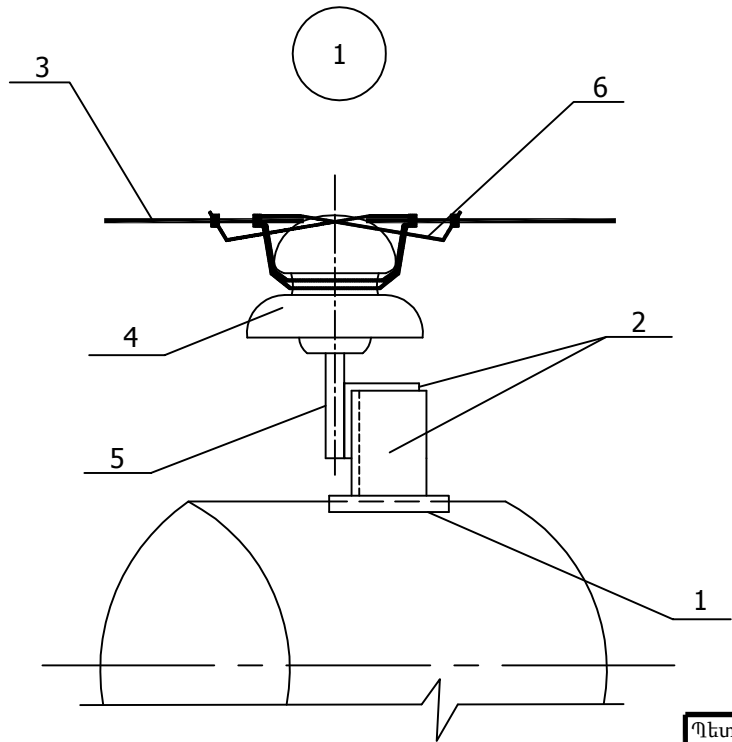
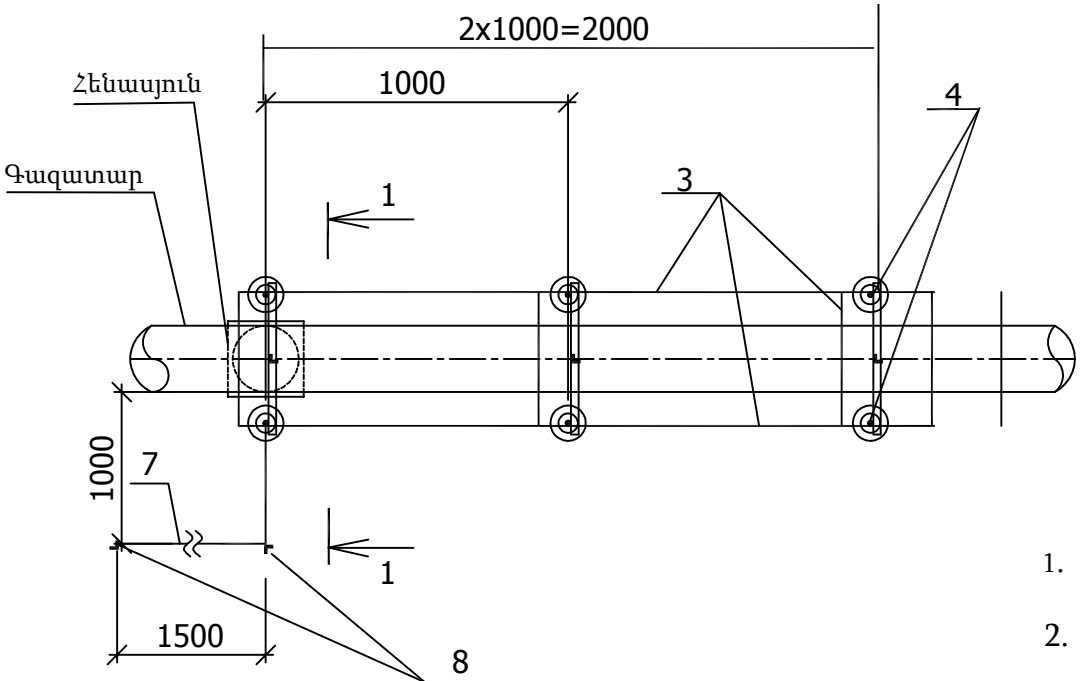
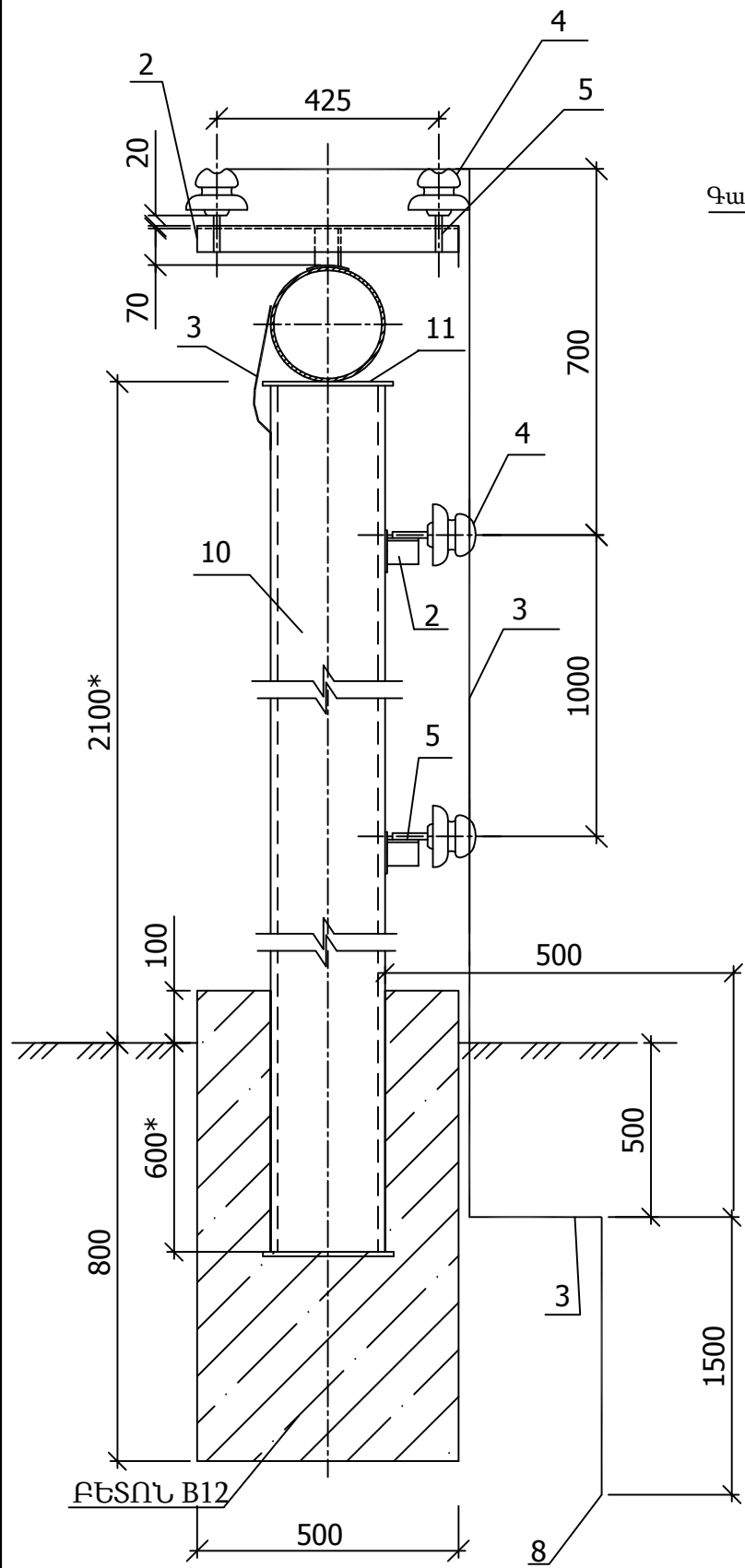
Աղյուսակ 1

H	d	125	100	80	70	50	40
5.0	a			1000	1000		
	b			1100	1100		
4.5	a			800	800		800
	b			900	900		900
4.0	a			800			
	b			900			
3.0	a			700			
	b			800			
2.5	a			800	700		
	b			800	800		
2.2	a			500			
	b			600			
2.0	a			500	500		500
	b			600	600		600
1.5	a				500	500	
	b				600	600	
1.0	a			400			
	b			500			
0.5	a						
	b						

Պետի տեղ.	Ա. Վարդանյան			ՕԲՅԵԿՏ № 8/009-15		
Գլխ.մասն.	Վ. Կազարովա					
Նախագծող	Զ.Թովմասյան			Լոռու մարզի Մարգահովիտ գյուղի ցածր ճնշման ստորգետնյա գազատարի վթարային հատվածների վերատեղադրում և մեկուսի ծածկույթի վերանորոգում		
				Ց/ճ գազատար	Փուլ	Թերթ
					ԱՆ	5
Պաշտոն	ԱԱՀ	Ստորագ.		Շարժական հենասյուն	«Գազպրոմ Արմենիա» ՓԲԸ «Ինժեներական կենտրոն» մասնաճյուղ	

0.4կՎ օդային գծի անկման պաշտպանիչ ցանց

1 - 1



- Համաձայն ПУЭ -ի, 0.4 կՎ օդային գծի հետ հատման տեղում գազատարի պաշտպանիչ ցանցի երկարությունը ընդունել 2.0 մ:
- Մետաղական կոնստրուկցիաների էլեկտրադեղային եռակցումը կատարել ձեռքով ԳՕՍ 5264-80-ի. Գազատարի խողովակի վրա եռակցումը իրականացնել կետային եղանակով:
- Մոնտաժային աշխատանքները ըստ ПУЭ և СНиП:
- Հողանցման սարքավորումների տեղադրելուց հետո կատարել ստուգիչ չափում: Օդային գծի հատման կետում հողանցման դիամետրությունը պետք է լինի 10 Օհմ-ից ոչ ավել: Ավել դիամետրությունների դեպքում ավելացնել ուղղահայաց էլեկտրոդներ:
- \*Չափսերը ճշտել տեղում:

ՀՀ	Նշում	Անվանումը	Չափ. միավ.	Քանակը	Միավորի անակը մաս. կգ
1	ԳՈՍ 103-76	Պողպատ-4x80 l=80	մ	0.4	2.51
2	ԳՈՍ 8509-83	Պողպատ 50x50x5	մ	1.5	3.77
3	ԳՈՍ 2590-88	Կլոր պողպատ B8	մ	11	0.4
4	ՏՈՒ 34-12-11214-87	Մեկուսիչ ШС10-А	հատ	8	1.4
5	ԳՕՍ 18381-80	Չող IIIY-21	հատ	8	1.8
6	ԳՕՍ 1668-73	Մետաղալար Ø2	մ	1.5	0.04
7	ԳՕՍ 103-93	Պողպատ 4x40	մ	2.5	1.26
8	ԳՕՍ 8509-93	Պողպատ 63x63x5	մ	3	4.81
9		Հողային աշխատանք	մ³	0.5	

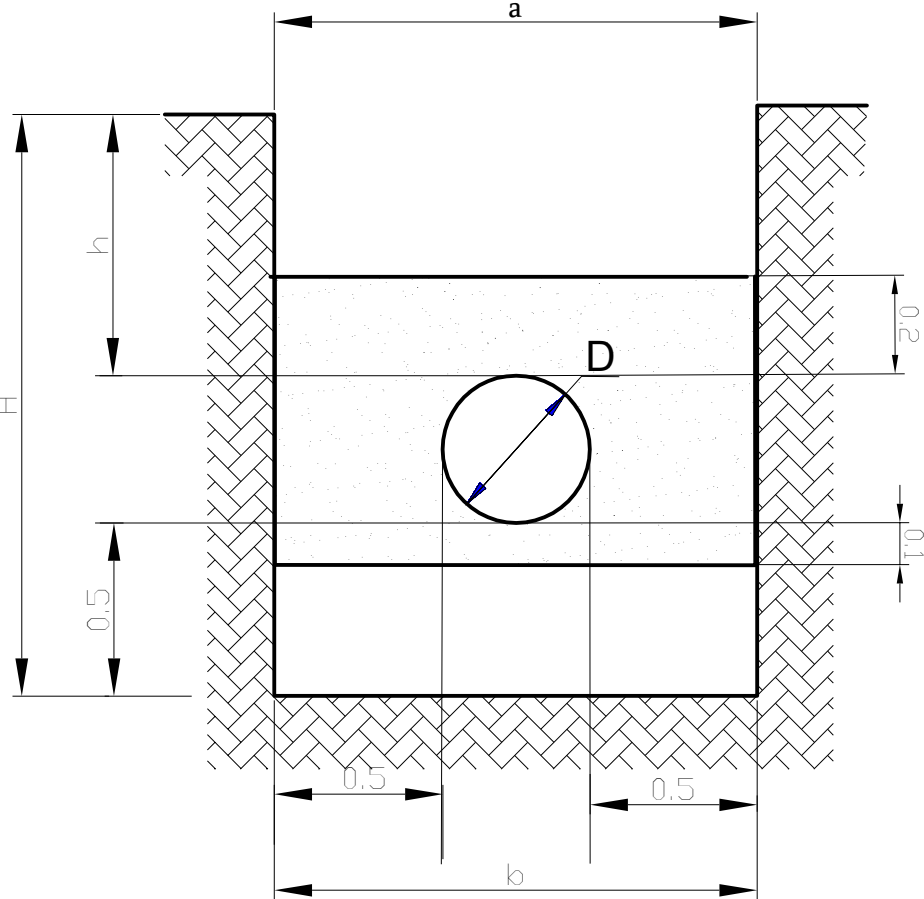
Պետի տեղ.	Ա. Վարդանյան			ՕԲՅԵԿՏ № 8-009-15		
Գլխ. մասն.	Վ. Կազախովա			Լոռու մարզի Մարգահովիտ գյուղի ցածր ճնշման ստորգետնյա գազատարի վթարային հատվածների վերատեղադրում և մեկուսիչ ծածկույթի վերանորոգում		
Նախագծող	Զ. Թովմասյան					
				ց /ճ գազատար	Փուլ	Թերթ
					ԱՆ	8
Պաշտոն	ԱԱՀ	Ստորագ.		Պաշտպանիչ ցանց	«Գազարոմ Արմենիա» ՓԲԸ «Ինժեներական կենտրոն» մասնաձյուղ	



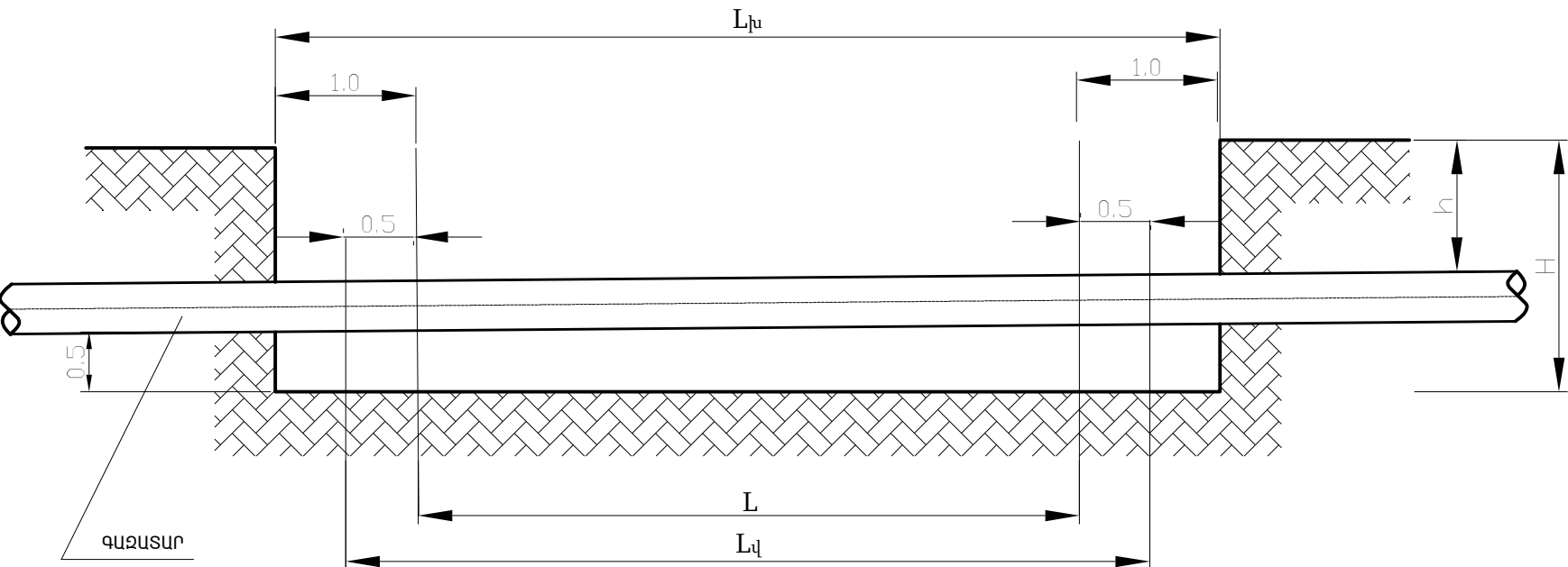




ԽՐԱՄՈՒՂՈՒ ԼԱՅՆԱԿԱՆ ԿՏՐՎԱԾՔ  
ՄԵԿՈՒՄԻՉ ԾԱԾԿՈՒՅԹԻ ՎԵՐԱՆՈՐՈԳՄԱՆ ՀԱՄԱՐ



ԽՐԱՄՈՒՂՈՒ ԵՐԿԱՅՆԱԿԱՆ ԿՏՐՎԱԾՔ  
ՄԵԿՈՒՄԻՉ ԾԱԾԿՈՒՅԹԻ ՎԵՐԱՆՈՐՈԳՄԱՆ ՀԱՄԱՐ



L - խողովակի մեկուսիչ ծածկույթի վնասված հատվածը  
Lվ - խողովակի մեկուսիչ ծածկույթի վերանորոգման ենթակա հատվածը  
Lլ - բացվող խրամուղու երկարությունը

Ծանոթություն

1. Գազատարի մեկուսիչ ծածկույթի վերականգնվող հատվածները տես հատակագիծ թերթ 8

Պետի տեղ.	Ա.Վարդանյան			ՕԲՅԵԿՏ № 8/009-15		
Գլխ.մասն.	Վ.Կազարովա			Լոռու մարզի Մարգահովիտ գյուղի ցածր ճնշման ստորգետնյա գազատարի վթարային հատվածների վերատեղադրում և մեկուսիչ ծածկույթի վերանորոգում		
Նախագծող	Զ.Թովմասյան					
				Ցածր ճնշման գազատար	Փուլ	Թերթ
					ԱՆ	Թերթեր
Պաշտոն	ԱԱՀ	Ստորագ.		Խրամուղու լայնական և երկայնական կտրվածքներ	8	8
			01. 2014թ.		«Գազպրոմ Արմենիա» ՓԲԸ «Ինժեներական կենտրոն» մասնաճյուղ	

# ԱՇԽԱՏԱՆՔՆԵՐԻ ԾԱՎԱԼԸ

Հ/Հ	Աշխատանքի անվանումը	Չափի միավ	Քանակը	Ծանոթութ
1.	Փոսերի քանդում ձեռքով մետաղական հենասյունների համար II կարգի գրունտում III կարգի գրունտում	մ <sup>3</sup>	7.8 29	
2.	Բետոնից հիմքեր M 150(B 12.5)	մ <sup>3</sup>	35.8	
3.	Խրամուղու քանդում ձեռքով II կարգի գրունտում III կարգի գրունտում	մ <sup>3</sup>	2.2 14.6	
4.	0.1մ հաստությամբ փափուկ գրունտից նստաշերտի ստեղծում խողովակի տակ և ծածկում 0,2մ	մ <sup>3</sup>	5.5	
5.	Խողովակի ետլիցք տեղի գրունտից ձեռքով	մ <sup>3</sup>	11.2	
6.	Փափուկ գրունտի (ավազ առանց խառնուրդի) բեռնում և տեղափոխում բեռնատար ավտոմեքենայով 15կմ	մ <sup>3</sup> /տն	5.5/8.8	
7.	Ավելացած գրունտի բեռնում և տեղափոխում բեռնատար ավտոմեքենայով 5կմ	մ <sup>3</sup>	5,6/10,6	
8.	Տարածքի տոփանում մեխանիզմով	մ <sup>2</sup> /մ <sup>3</sup>	14/4.2	
9.	Ավելորդ գրունտի բարձում և տեղափոխում 5 կմ	մ <sup>3</sup> /տն	36.8/70	
10.	Մետաղական հենասյուներ գազատարի տակ Ø 89x3.5 H=5.0 (6.0) H=4.5 (5.3) H=4.0 (4.8) H=2.5 (3.0) H=2.0 (2.5) H=1.0 (1.5) Ø 76x3.0 H=5.0 (6.0) Ø 45x3.0 H=2.0 (2.5)	հատ/տն	21/1.0 11/0.42 21/0.91 3/0.072 38/0.76 34/0.407 16/0.63 28/0.27	L=126 L=111 L=52.8 L=95 L=9 L=51 L=96 L=70
11.	Կիսախողովակների տեղադրում գազատարի տակ	հատ/կգ	172/190	
12.	Պարոնիտ	հատ/կգ	172/30	

Բաժ.պետ.տեղ	Ա.Վարդանյան			ՕԲՅԵԿՏ 8/009-15			
Գլխ. մասն.	Վ. Կազարովա						
Նախագծեց	Զ. Թովմասյան			Լոռու մարզի Մարգահովիտ գյուղի ցածր ճնշման ստորգետնյա գազատարների վթարային հատվածների վերատեղադրում և մեկուսիչ ծածկույթի վերանորոգում			
				Հարությունյան Էմմայի տնից-Մելիքսեթյան Իլիկոյի տուն 8/Ճ գազատար	Փուլ	Թերթ	Թերթեր
Պաշտոն	Ա. Ա. Հ.	Ստորագ			ԱՆ	1	3
				Աշխատանքների ծավալ	«Գազպրոմ Արմենիա» ՓԲԸ «Ինժեներական կենտրոն» մասնաճյուղ		
			2015թ				

13.	Հենասյուներ ներկում 2 անգամ գրունտ ԴՓ-021 յուղաներկ	մ <sup>2</sup>	133 133	ԳՕՍՍ 28129-82 8292-85
14.	Մետաղական շինվածքներ (թիթեղ հենասյան համար)	հատ/կգ	172/155	
15.	Մետաղական շինվածք	կգ	5	
16.	Պողպատյա գազախողովակի տեղադրում հենասյուների վրա Ø 108x4.0մմ Ø 57x3.5մմ ձայ 25 ձայ 20	մ	951 63 130 50	ԳՕՍՍ 10704-91
17.	Նույնը պատերին ամրացումով ձայ 25	մ	60	
18.	Գազախողովակի ներկում 2 անգամ գրունտ ԴՓ-021 յուղաներկ	մ <sup>2</sup>	357.5 357.5	ԳՕՍՍ 28129-82 8292-85
19.	Գազատարի ներմիացում Ø 108x4.0մմ	տեղ	2	
20.	Գազահաշվիչի ապամոնտաժում և մոնտաժում	հատ	12	
21.	Առկա մուտքագծերի կտրում ձայ 25 ձայ 20	հատ	4 38	
22.	Գազատարի տեղադրում խրամուղում Ø108x4.0մմ	մ	22	ԳՕՍՍ 10704-91
23.	Գազախողովակի "PAM" տիպի մեկուսացում Ø108x4.0մմ	մ	22	ԳՕՍՍ 9.602-2005
24.	Պողպատյա պատյանի տեղադրում "PAM" տիպի մեկուսացումով Ø219x6.0մմ	հատ/մ	3/4.5	
25.	Պատյանի ծայրերի փակում բիտումով	պատյան	3	
26.	Զոդակարերի ստուգում գամմա ճառագայթով	կար	6	ԳՕՍՍ 8292-75
27.	Արմունկ 90° 108x6 90° 57x5	հատ/կգ	108/410.4 14/11.2	ԳՕՍՍ 17375- 2001
28.	Առկա գազախողովակի կտրում և խցափակում ձայ 100	հատ	3	
29.	Խցափակիչ ձայ 100	հատ/կգ	1/1.3	ԳՕՍՍ 17379- 2001
30.	Եռաբաշխիկ 108x6/57x5 108x6	հատ/կգ	5/20 2/9.4	ԳՕՍՍ 17376-01
31.	Անցում 57x5/32x3	հատ/կգ	12/18	

8/009-15	Փուլ	Թերթ	Թերթեր
	ԱՆ	2	3

32.	Պաշտպանիչ ցանց	հատ	2	
33.	Գոյություն ունեցող ձայն 50 գազատարի կտրում և խցափակում	տեղ/կգ	42/12,6	Առանց գազի առկայության
34.	Մեկուսիչ միացում ձայն 100	հատ	2	ՊԿ0-ՊԿ10 հատվածում
35.	Գազատարի փչամաքրում	մ	1276	
36.	Գազատարի փորձարկում	մ	1276	

8/009-15	Փուլ	Թերթ	Թերթեր
	ԱՆ	3	3

# ԱՇԽԱՏԱՆՔՆԵՐԻ ԾԱՎԱԼԸ

Հ/Հ	Աշխատանքի անվանումը	Չափի միավ	Քանակը	Ծանոթութ
1.	Փոսերի քանդում ձեռքով մետաղական հենասյունների համար II կարգի գրունտում III կարգի գրունտում	մ <sup>3</sup>	5.2 30	
2.	Բետոնից հիմքեր M 150(B 12.5)	մ <sup>3</sup>	34.2	
3.	Խրամուղու քանդում ձեռքով II կարգի գրունտում III կարգի գրունտում	մ <sup>3</sup>	7.7 23.3	
4.	0.1մ հաստությամբ փափուկ գրունտից նստաշերտի ստեղծում խողովակի տակ և ծածկում 0,2մ	մ <sup>3</sup>	9.0	
5.	Խողովակի ետլիցք տեղի գրունտից ձեռքով	մ <sup>3</sup>	21.8	
6.	Փափուկ գրունտի (ավազ առանց խառնուրդի) բեռնում և տեղափոխում բեռնատար ավտոմեքենայով 15կմ	մ <sup>3</sup> /տն	9.0/14.4	
7.	Ավելացած գրունտի բեռնում և տեղափոխում բեռնատար ավտոմեքենայով 5կմ	մ <sup>3</sup>	44.4/75	
8.	Տարածքի տոփանում մեխանիզմով	մ <sup>2</sup> /մ <sup>3</sup>	23/7	
9.	Մետաղական հենասյուներ զազատարի տակ <div> <div>Ø 89x3.5</div> <div>H=5.0 (6.0)</div> <div>H=4.5 (5.3)</div> <div>H=4.0 (4.8)</div> <div>H=3.0 (3.7)</div> <div>H=2.5 (3.0)</div> <div>H=2.2 (2.7)</div> <div>H=2.0 (2.5)</div> <div>H=1.0 (1.5)</div> </div> <div> <div>Ø 76x3.0</div> <div>H=5.0 (6.0)</div> <div>H=4.5 (5.3)</div> <div>H=3.0 (3.7)</div> <div>H=2.0 (2.5)</div> <div>H=1.5 (2.0)</div> </div> <div> <div>Ø 57x3.0</div> <div>H=1.5 (2.0)</div> </div> <div> <div>Ø 45x3.0</div> <div>H=4.5(5.3)</div> <div>H=2.0 (2.5)</div> </div>	հատ/տն	15/0.72 10/0.42 2/0.078 9/0.27 2/0.48 4/0.09 35/0.7 15/0.8 20/0.58 8/0.23 5/0.1 3/0.03 15/0.16 6/0.05 2/0.03 13/0.093	

Բաժ.պետ.տեղ	Ա. Վարդանյան			ՕԲՅԵԿՏ 8/009-15			
Գլխ. մասն.	Վ. Կազարովա						
Նախագծեց	Զ. Թովմասյան			Լոռու մարզի Մարգահովիտ գյուղի ցածր ճնշման ստորգետնյա զազատարների վթարային հատվածների վերատեղադրում և մեկուսիչ ծածկույթի վերանորոգում			
				Թիվ 2 ԳԿԿ- հանրախանութ, Դերձյան Կարենի տնից- աղբյուր ց/ճ զազատար	Փուլ	Թերթ	Թերթեր
					ԱՆ	1	3
Պաշտոն	Ա. Ա. Հ.	Ստորագ					
				Աշխատանքների ծավալ	«Գազպրոմ Արմենիա» ՓԲԸ «Ինժեներական կենտրոն» մասնաճյուղ		
			2015թ				

10.	Կիսախողովակների տեղադրում գազատարի տակ	հատ/կգ	164/167	
11.	Պարոնիտ	հատ/կգ	164/32.4	
12.	Հենասյուներ ներկում 2 անգամ գրունտ ԴՓ-021 յուղաներկ	մ <sup>2</sup>	117.0 117.0	ԳՕՍՍ 28129-82 8292-85
13.	Մետաղական շինվածքներ (թիթեղ հենասյան համար)	հատ/կգ	162/146	
14.	Պողպատյա գազախողովակի տեղադրում հենասյուների վրա Ø 108x4.0մմ Ø 89x4.0մմ Ø 57x3.5մմ ձա 25 ձա 20	մ	613 80 251 105 50	ԳՕՍՍ 10704-91
15.	Գազախողովակի ներկում 2 անգամ գրունտ ԴՓ-021 յուղաներկ	մ <sup>2</sup>	308 308	ԳՕՍՍ 28129-82 8292-85
16.	Գազատարի ներմիացում Ø 108x4.0մմ Ø 89x4.0մմ	տեղ	3 1	
17.	Գազահաշվիչի ապամոնտաժում և մոնտաժում	հատ	16	
18.	Առկա մուտքագծերի կտրում ձա 100 ձա 50 ձա 25 ձա 20	հատ	3 4 1 23	
19.	Գազատարի տեղադրում խրամուղում Ø108x4.0մմ	մ	33	ԳՕՍՍ 10704-91
20.	Գազախողովակի "PAM" տիպի մեկուսացում Ø108x4.0մմ	մ	33	ԳՕՍՍ 9.602-2005
21.	Պողպատյա պատյանի տեղադրում "PAM" տիպի մեկուսացումով Ø219x6.0մմ	հատ/մ	5/7.5	
22.	Պատյանի ծայրերի փակում բիտումով	պատյան	5	
23.	Զողակարերի ստուգում գամմա ճառագայթով	կար	19	ԳՕՍՍ 8292-75
24.	Արմունկ 90° 108x6 90° 89x6 90° 57x5	հատ/կգ	78/296 30/72 10/8	ԳՕՍՍ 17375- 2001
25.	Առկա գազախողովակի կտրում և խցափակում ձա 100 ձա 80 ձա 50	հատ	3 1 1	
26.	Եռաբաշխիկ 108x6/57x5 108x6 89x6	հատ/կգ	2/8 3/14 1/3.7	ԳՕՍՍ 17376-01
27.	Սողնակային փական ձա 100	հատ	1	
28.	Անցում 57x5/32x3 108x6/89x6	հատ/կգ	8/12 1/1.4	

8/009-15	Փուլ	Թերթ	Թերթեր
	ԱՆ	2	3

29.	Պաշտպանիչ ցանց	հատ	1	
30.	Մեկուսիչ միացում ձպ 100	հատ	1	
31.	Գոյություն ունեցող ձպ 50 գազատարի կտրում և խցափակում	տեղ	28	Առանց գազի առկայության
32.	Գազատարի փչամաքրում	մ	1132	
33.	Գազատարի փորձարկում	մ	1132	

8/009-15	Փուլ	Թերթ	Թերթեր
	ԱՆ	3	3



ՄԵԿՈՒՄԻՉ ԾԱԾԿՈՒՅԹԻ ՎԵՐԱՆՈՐՈԳՈՒՄ

Հ	Աշխատանքի անվանումը	Չափի միավ	Քանակը	Ծանոթություն
	Խրամուղու քանդում էքսկավատորով III կարգի գրունտում	մ <sup>3</sup>	214.8	
	Խրամուղու քանդում ձեռքով III կարգի գրունտում	մ <sup>3</sup>	37.2	
	Փափուկ գրունտից (ավազ առանց խառնուրդի) նստաշերտի ստեղծում խողովակի տակ և ծածկում 0.2մ ավազի շերտով	մ <sup>3</sup>	48.5	
	Ետիցք բուլդոզերով III կարգի գրունտի	մ <sup>3</sup>	163.5	
	III կարգի գրունտի ետիցք ձեռքով	մ <sup>3</sup>	40.0	
	Փափուկ գրունտի (ավազ առանց խառնուրդի) բեռնում և տեղափոխում բեռնատար ավտոմեքենայով 3 կմ	մ <sup>3</sup> /տն	48.5/77.6	
	Ավելացած գրունտի բեռնում և տեղափոխում բեռնատար ավտոմեքենայով 5 կմ	մ <sup>3</sup> /տն	48.5/87.3	
0	Հին մեկուսիչ ծածկույթի հեռացում ծալ 80	մ/մ <sup>2</sup>	171/48	
1	Գազատարի մակերեսի մաքրում մետաղական խոզանակով	մ <sup>2</sup>	48	
2	Խողովակի պասիվ "PAM" տիպի մեկուսացում ծալ 80	մ/մ <sup>2</sup>	171/48	

Ժ. պետ. տեղ	Ա. Վարդանյան		ՕԲՅԵԿՏ 8/009-15			
Խ. մասն.	Վ. Գազարովա		Լոռու մարզի Մարգահովիտ գյուղի ցածր ճնշման ստորգետնյա գազատարների վթարային հատվածների վերատեղադրում և մեկուսիչ ծածկույթի վերանորոգում			
Ախագծեց	Զ. Թովմասյան					
			Ց/Ճ գազատար	Փուլ	Թերթ	Թերթեր
				ԱՆ	1	1
աշտոն	Ա. Ա. Հ.	Ստորագ	Աշխատանքների ծավալ	«Գազպրոմ Արմենիա» ՓԲԸ «Ինժեներական կենտրոն» մասնաճյուղ		