

«ՀԱՅՈՒՄԳԱԶԱՐԴ» ՓԲԸ  
«ԻՆՋԵՆԵՐԱԿԱՆ ԿԵՆՏՐՈՆ»  
ՄԱՍՆԱՃՅՈՒՂ



ЗАО "АРМРОСТАЗПРОМ"  
ФИЛИАЛ  
"ИНЖЕНЕРНЫЙ ЦЕНТР"

## ՆԱԽԱԳԾԱՅԻՆ ԲԱԺԻՆ

Պերական լիցենզիա N 7850

«ԳԲԿ ԶՐՎԵԺ-ԳԱՌՆԻ» ՄԻՋԻՆ ՃՆՇՄԱՆ ԳԱԶԱՏԱՐԻ  
ՎԹԱՐԱՅԻՆ ՀԱՏՎԱԾՆԵՐԻ ՎԵՐԱՏԵՂԱԴՐՈՒՄ

(2-ՐԴ ՏԵՂԱՄԱՍ ԹՎՈՎ 4 ՀԱՏՎԱԾՆԵՐ)

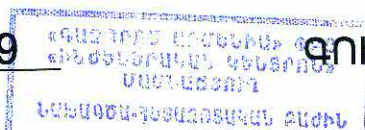
## ԱՇԽԱՏԱՆՔԱՅԻՆ ՆԱԽԱԳԻԾ

ՀԱՏՈՐ \_\_\_\_\_

ԳԻՐԲ \_\_\_\_\_ 1

ՕԲՅԵԿՏ 170 / 2009

ԳՈՒՅՔ 168



ԲԱԺՆԻ ՊԵՏ՝ \_\_\_\_\_

Զ. ՏԵՐՏԵՐՅԱՆ \_\_\_\_\_

Ն Գ Ժ՝ \_\_\_\_\_

Ն. ՊԻՎԱԶՅԱՆ \_\_\_\_\_

ԳԼԽ. ՄԱՍՆԱԳԵՏ՝ \_\_\_\_\_

Է. ԱՄՅԱՆ \_\_\_\_\_

«    »    11    2009 թ.

ԵՐԵՎԱՆ

## ՆԱԽԱԳԾԻ ԲՈՎԱՆԴԱԿՈՒԹՅՈՒՆ

### ԳՐՈՒԹՅՈՒՆՆԵՐ

1. «Գազպրոմ Արմենիա» ՓԲԸ 10.03.2015թ. № 03-27/95 գրություն
2. «ՀայՌուսգազարդ» ՓԲԸ 06.11.2009թ. № ARG 05-31/3759 գրություն
3. «ՀայՌուսգազարդ» ՓԲԸ 03.11.2009թ. № ARG 05-31/3759 տեխնիկական առաջադրանք
4. ԳԿՎԱ և Հ բաժնի № 03-04/09 հետազոտություններ
5. Աշխատանքի ծավալ

### ԳՐԱՖԻԿԱԿԱՆ ՄԱՍ

1. Մ/ճ գազատարի հատակագիծ և երկայնական կտրվածք ՊԿ0-ՊԿ2+66
2. Մ/ճ գազատարի հատակագիծ ՊԿ0-ՊԿ8+91
3. Մ/ճ գազատարի երկայնական կտրվածք ՊԿ0-ՊԿ8+91
4. Մ/ճ գազատարի հատակագիծ և տարածական գծապատկեր ՊԿ0-ՊԿ0+93
5. Մ/ճ գազատարի հատակագիծ և երկայնական կտրվածք ՊԿ0-ՊԿ1+90
6. Խրամուղու լայնական և երկայնական կտրվածքներ
7. Շարժական հենասյուն
8. Անշարժ հենասյուն





«ԳԱԶՊՐՈՄ» ԲԲԸ  
«ԳԱԶՊՐՈՄ ԱՐՄԵՆԻԱ»  
ՓԱԿ ԲԱԺՆԵՏԻՐԱԿԱՆ ԸՆԿԵՐՈՒԹՅՈՒՆ  
(«Գազպրոմ Արմենիա» ՓԲԸ)  
**ԳԼԽԱՎՈՐ ՏՆՕՐԵՆԻ  
ՏԵՂԱԿԱԼ**  
0091, ԶԶ, Երևան, Թբիլիսյան խճուղի 43  
Հեռ.՝ (37410) 294-728, 294-933: Ֆաքս՝ (37410) 294-728  
Էլ. փոստ՝ [inbox@gazpromarmenia.am](mailto:inbox@gazpromarmenia.am)

ОАО «ГАЗПРОМ»  
ЗАКРЫТОЕ АКЦИОНЕРНОЕ ОБЩЕСТВО  
«ГАЗПРОМ АРМЕНИЯ»  
(ЗАО «Газпром Армения»)  
**ЗАМЕСТИТЕЛЬ  
ГЕНЕРАЛЬНОГО ДИРЕКТОРА**  
0091, РА, Ереван, Тбилисское шоссе, 43  
Тел.: (37410) 294-728, 294-933. Факс: (37410) 294-728  
Эл. почта: [inbox@gazpromarmenia.am](mailto:inbox@gazpromarmenia.am)

» 03 201 թ.

№ 03-27/950

«Ինժեներական կենտրոն»  
մասնաճյուղի տնօրեն  
պրն Ռ. Նազարյանին

Ելնելով մասնաճյուղերի կողմից «ներտնային գազասպառման համակարգերի շինհավաքակցման» աշխատանքների ծախսերի կանոնակարգման, դրանց միասնականության ապահովման և մասնաճյուղերի անհրաժեշտ շահութաբերության ապահովման անհրաժեշտությունից, խնդրում ենք ապահովել «ներտնային գազասպառման համակարգերի շինհավաքակցման» աշխատանքների նոր գնահաշվարկների կազմումը և ներկայացումը «Գազպրոմ Արմենիա» ՓԲԸ դիտարկման և հաստատման:

Կ. Մովսեսյան

Մ. 03.04.2011

«ՀԱՅՈՒՍՏԱՆԻ» ՓԲԸ  
ՀԱՄԱՎՈՐ ՏՆՕՐԵՆԻ  
ՏԵՂԱԿԱԼ



ЗАО "АРМРОСГАЗПРОМ"  
ЗАМЕСТИТЕЛЬ  
ГЕНЕРАЛЬНОГО ДИРЕКТОРА

91, Երևան, Թբիլիսյան խճուղի 43  
91, Ереван, Тбилисское шоссе 43  
www.armrusgasprom.am

Հեռ. (37410) 294728, Գաքս 294728  
Тел.: (37410) 294728, Факс: 294728  
E-mail: inbox@armrusgasprom.am

ARR-05-31/3759

06.11.2009

169/2009

170/2009

Պատճեն

«Ինժեներական կենտրոն»  
մասնաճյուղի տնօրեն  
պարոն Ռ. ՆԱԶԱՐՅԱՆԻՆ

Արդյանի Գ.ԳՄ տնօրեն  
պարոն Բ. ԲԱՂՍԱՆՅԱՆԻՆ

ՆՆՓ կազմելու մասին.

Համաձայն կից ուղարկվող տեխնիկական առաջադրանքի և գազատարի հետազոտման ակտի, խնդրում եմ կազմել Արդյանի Գ.ԳՄ-ի սպասարկման տարածքում գտնվող «ԳԲԿ Ջրվեժ-Գառնի» մ/ճ ստորգետնյա գազատարի վերատեղադրման նախագծա-նախահաշվային փաստաթղթերը:

Հիմք՝ Ընկերության Գլխավոր տնօրենի տեղակալ-գլխավոր ճարտարագետ Ա. Հովսեփյանի 04.11.2009թ. թիվ 4607 ծառայողական գրությունը:

Առդիր՝ տեխնիկական առաջադրանքը և հետազոտման ակտը 3 քերթից:

Խ. ԲԱՂՍԱՆՅԱՆ



ARG-05-31/3759  
06.11.09

ՀՀ տարածքում գործող վթարային գազատարների վերականգնման, հիմնանորոգման և  
վերատեղադրման նախագծա-նախահաշվային փաստաթղթերի կազմման  
տեխնիկական առաջադրանք

48

քննչի անվանումը (հասցեն)

Կոտայքի մարզի «ԳԲԿ Զրվեժ - Գառնի»

մ/ճ ստորգետնյա գազատար:

ատարվող աշխատանքներ

Մ/ճ գազատարի ՊԿ138+58...139+10 D=219մմ L=52գծ.մ

երկարությամբ տեղամասում իրականացնել գազատարի նոր ուղեգծի ընտրություն գերեզմանոցի

տարածքը շրջանցելու նպատակով (մ/ճ L=52գծ.մ): D=219մմ L=129գծ.մ և D=159մմ L=400գծ.մ

ընդհանուր երկարությամբ տեղամասերում կատարել մեկուսիչ ծածկույթի վերանորոգում

(ընդ. 529գծ.մ): D=219մմ L=3878գծ.մ ընդհանուր երկարությամբ տեղամասերում

գազատարը վերատեղադրել հենասյուների վրա: Վթարային հատվածների վերատեղադրման

ժամանակ առաջնահերթությունը տալ պոլիէթիլենային եղանակին, ըստ նախագծային լուծման:

իացման կետի տեղակապումը և պարամետրերը

Համաձայն նախկին սխեմայի:

հանձնարարականներ

Մեկուսիչ ծածկույթի վերանորոգման ժամանակ հայտնաբերված

մետաղի մինչև 30% կոռոզիոն խոռոչների դեպքում, կատարել վերանորոգում մետաղի հղկմամբ,

իսկ 30%-ից բարձր կոռոզիոն խոռոչների դեպքում կատարել խողովակի կամ կոճի փոխարինում:

աջադրանքի հիմքը

«Ինժեներական կենտրոն» մասնաճյուղի կողմից տրված

ստորգետնյա գազատարի կոռոզիոն վիճակի հետազոտման արդյունքների

տեխնիկական հաշվետվությունը (ՕԲՅԵԿՏ N03-04/09):

«Հայրուսգագարդ» ՓԲԸ  
ԳԲՑՇ և Ս վարչության պետ

Կազմեց

Յու. Նազարյան

Ա. Խաչատրյան



**Արուսյան ԳԳՄ, «ԳՐԿ Զրվեժ – Գառնի մ/Ճ  
ստորգետնյա գազամուղ**

Հոկտեմբեր

ՕՐԵԿՏ N 03-04/09

Հետազոտվող գազամուղի ընդհանուր երկարությունը՝

- ըստ առաջադրանքի - 16100 մ.
- փաստացի - 14288 մ.

Արուսյանի ԳԳՄ, «ԳՐԿ Զրվեժ – Գառնի» մ/Ճ ստորգետնյա գազամուղի կոռոզիոն վիճակի հետազոտման արդյունքում ստացված բալային գնահատականների հիման վրա առաջարկվում է.

- Կատարել գազամուղի նոր ուղեգծի ընտրություն գերեզմանոցի տարածքը շրջանցելու համար հետևյալ տեղամասում.

No	Կոորդինատը (ՊԿ...ՊԿ)	Երկարությունը (մ)	Տրամագիծը (մմ)	Ծանոթություն
1	137+50...139+10	160.0	219	
Ընդամենը		160.0		

- Կատարել մեկուսիչ ծածկույթի վերանորոգում հետևյալ տեղամասերում.

N	ՊԿ	Երկարություն (մ)	Տրամագիծ (մմ)	Խորություն (մ)	Ծանոթություն
1	4+59	4.0	219	0.8	
2	48+88	9.0	219	0.9	
3	50+60	9.0	219	0.9	հող. ճանապարհ
4	52+65	4.0	219	1.0	
5	56+93	3.0	219	1.0	
6	57+20	3.0	219	1.0	
7	59+71	3.0	219	1.0	
8	64+32	28.0	219	1.0	
9	64+66	2.0	219	1.0	
10	65+00	13.0	219	1.0	ասֆ. ճանապարհ
11	65+55	17.0	219	0.95	
12	66+23	19.0	219	0.95	
13	66+53	15.0	219	0.95	
14	67+66	4.0	159	0.9	
15	98+39	4.0	159	0.8	
16	103+25	3.0	159	0.95	
17	107+07	5.0	159	1.1	
18	112+95	2.0	159	1.0	
19	113+49	3.0	159	1.0	
20	113+79	14.0	159	1.0	
21	117+96	2.0	159	1.0	
22	120+19	20.0	159	0.9	
23	125+89	11.0	159	0.9	
24	126+69	49.0	159	0.9	
25	128+07	4.0	159	0.9	հող. ճանապարհ

26	128+43	40.0	159	0.9	
27	130+16	2.0	159	0.8	
28	133+74	14.0	159	0.9	հող. ճանապարհ
29	134+13	118.0	159	0.9	
30	135+74	101.0	159	1.0	
31	141+80	4.0	159	1.0	
Ընդամենը		529.0			

**Ծանոթություն** – Մեկուսիչ ծածկույթի վերանորոգման ժամանակ հայտնաբերված մետաղի մինչև 30 % կոռոզիոն խոռոչների դեպքում, կատարել վերանորոգում մետս հղկմամբ, իսկ 30 %-ից բարձր կոռոզիոն խոռոչների դեպքում կատարել խողովակի և կոճի փոխարինում:

✓ - Գազամուղը վերատեղադրել հենասյունների վրա հետևյալ տեղամասերում.

No	Կոորդինատը (ՊԿ...ՊԿ)	Երկարությունը (մ)	Տրամագիծը (մմ)	Ծանոթություն
1	11+15...38+31	2716.0	219	
2	38+59...47+50 0.00	891.0	219	
3	49+00...49+83	83.0	219	
4	71+76...73+64	188.0	219	
Ընդամենը		3878.0		

ԳԷՔՊ վարչության պետ՝ ..... Ա. Մկրտումյան

ԳԿՎ Ա և Հ բաժնի պետ՝ ..... Վ. Գևորգյան

## ԱՇԽԱՏԱՆՔՆԵՐԻ ԾԱՎԱԼԸ

ՊԿ0+00-ՊԿ2+66

Հ/Հ	Աշխատանքի անվանումը	Չափի միավ	Քանակը	Ծանոթութ.
1	Խրամուղու քանդում էքսկավատորով I Վկարգի գր-ում	մ <sup>3</sup>	315	
2	Խրամուղու քանդում ձեռքով IV կարգի գր-ում	մ <sup>3</sup>	20	
3	Խրամուղու ետլիցք բուլդոզերով	մ <sup>3</sup>	234	
4	0.1մ նստաշերտի ստեղծում խողովակի տակ և ծածկում 0.2մ ավազ առանց խառնուրդի)	մ <sup>3</sup>	92	
5	(ավազ առանց խառնուրդի) բեռնում և տեղափոխում բեռնատար ավտոմեքենայով 25 կմ	մ <sup>3</sup> / տն	92/147,2	
6	Ավելացած գրունտի բեռնում և տեղափոխում բեռնատար ավտոմեքենայով 3կմ	մ <sup>3</sup> / տն	101/200	
7	Տարածքի տոփանում	մ <sup>2</sup> /մ <sup>3</sup>	30/9	
8	ՍՃ100 SDR 17.6 $\phi$ 200 x 11,4 խողովակի տեղադրում խրամուղում	մ	271	ԳՕՍՏ 50838-95
9	ՍՃ100 SDR 17.6 $\phi$ 200 x 11,4 խողովակի մեխանիկական կտրում և ծայրերի ուղղում	հատ	50	
10	ՍՃ100 SDR 17.6 $\phi$ 200x 11,4 խողովակի կցվանքային եռակցում	հատ	19	
11	ՍՃ100 SDR 17.6 $\phi$ 200x 11,4 խողովակի կցորդչային եռակցում	հատ	6	
12	Զկազմատվող միացություն «Պոլիէթիլեն-պողպատ » D219/200	հատ	2	
13	ՊԷ արմունկ 90° Ø 200	հատ	2	
14	Պողպատյա խողովակից մետաղական պատյանի տեղադրում "PAM" տիպի պասիվ մեկուսացում Ø 273x 6.0մմ	հատ/մ	11	
15	ՍՃ100 SDR 17.6 $\phi$ 200x 11,4 խողովակի անցկացում պողպ. պատյանով $\phi$ 273 x 6.0 մմ	մ	9	
16	Պողպատյա պատյանի Ø 273x 6.0մմ ծայրերի փակում փրփրային լցանյութով	պատյան	1	
17	Հերմետիկացում բիտումով	տեղ	1	
18	ՊԷ օղակների տեղադրում գազատարի վրա պատյանի մեջ d200մմ	հատ	3	
19	Ստուգիչ խողովակ d4 32	հատ	1	
20	Պղնձե լարի տեղադրում 2.5 մմ <sup>2</sup> կտրվածքով	մ	274	
21	Բացահայտիչ ժապավենի փոում	մ	271	
22	Վերգետնյա պողպատյա խողովակի տեղադրում d219x6	մ	6	ԳՕՍՏ 10704-91
23	"PAM" տիպի պասիվ մեկուսացումով պողպատյա խողովակի տեղադրում խրամուղում d219x6	մ	2	



24	Գազախողովակի ներկում 2 անգամ գրունտ ԴՓ-021 յուղաներկ	մ <sup>2</sup>	3 3	
25	Պողպ. արմունկ 90° Ø 219x8	հատ/կգ	4/80	
26	Պողպ. գազատարի փչամաքրում	մ	8	
27	Պողպ. գազատարի փորձարկում	մ	8	
28	ՊԷ գազատարի փչամաքրում	մ	271	
29	ՊԷ գազատարի փորձարկում	մ	271	
30	Զոդակարերի ստուգում գերձայնային մեթոդով	տեղ	19	
31	Նույնը գամմա ճառագայթով	տեղ	3	
32	Առկա ժպ200մմ գազատարի կտրում և խցափակում	տեղ	2	
33	Ներմիացում գործող գազատարին ժպ200	հատ	1	

**ՄԵԿՈՒՄԻՉ ԾԱԾԿՈՒՅԹԻ ՎԵՐԱՆՈՐՈԳՈՒՄ**

Հ/Հ	Աշխատանքի անվանումը	Չափի միավ	Քանակը	Ծանոթ
1.	Ասֆալտի շերտի քանդում և վերականգնում 0.1մ	մ <sup>2</sup> /մ <sup>3</sup>	28/2.8	
2.	Խճաքարի շերտի քանդում և վերականգնում 0.16մ	մ <sup>2</sup> /մ <sup>3</sup>	28/4.5	
3.	Խրամուղու քանդում էքսկավատորով IV կարգի գրունտում	մ <sup>3</sup>	805	
4.	Խրամուղու քանդում ձեռքով IV կարգի գրունտում	մ <sup>3</sup>	25	
5.	Նույնը ձեռքով V կարգի գրունտում	մ <sup>3</sup>	550	
6.	(ավագ առանց խառնուրդի) նստաշերտի ստեղծում խողովակի տակ և ծածկում 0.2մ ավազի շերտով	մ <sup>3</sup>	366	
7.	Խրամուղու ետլիցք բուլդոզերով	մ <sup>3</sup>	836	
8.	Խրամուղու ետլիցք ձեռքով	մ <sup>3</sup>	170.7	
9.	Գրունտի տոփանում	մ <sup>2</sup> /մ <sup>3</sup>	30/9	
8	(ավագ առանց խառնուրդի) բեռնում և տեղափոխում բեռնատար ավտոմեքենայով 25կմ	մ <sup>3</sup> /տն	366/586	
9	Ավելացած գրունտի բեռնում և տեղափոխում բեռնատար ավտոմեքենայով 3 կմ	մ <sup>3</sup> /տն	373.3/732	
11	Հին մեկուսիչ ծածկույթի հեռացում ժպ200 ժպ150	մ	142 418	
12	Գազատարի մակերեսի մաքրում մետաղական խողանակով ժպ200 ժպ150	մ <sup>2</sup>	98.0 219	
13	Խողովակի "PAM" տիպի մեկուսացում ժպ200 ժպ150	մ	142 418	

# ԱՇԽԱՏԱՆՔՆԵՐԻ ԾԱՎԱԼԸ

## ՊԿ0+00-ՊԿ0+93

Հ/Հ	Աշխատանքի անվանումը	Չափի միավ	Քանակը	Ծանոթութ.
1	Խրամուղու քանդում ձեռքով IV կարգի գր-ում	մ <sup>3</sup>	5.4	
2	Խրամուղու ետլիցք ձեռքով	մ <sup>3</sup>	5.4	
3	"PAM" տիպի պասիվ մեկուսացումով պողպատյա խողովակի տեղադրում խրամուղում Ø219x6	մ	3	
4	"PAM" տիպի պասիվ մեկուսացումով պողպատյա պատյանի ծայ300մմ	մ	3	
5	Փոսերի քանդում ձեռքով մետաղական հենասյուների համար IV կարգի գրունտում	մ <sup>3</sup>	3,6	
6	Բետոնից հիմքեր M 150	մ <sup>3</sup>	2,9	
7	Փոսերի ետլիցք	մ <sup>3</sup>	0.7	
8	Ավելացած գրունտի բեռնում և տեղափոխում բեռնատար ավտոմեքենայով 3 կմ	մ <sup>3</sup> /տն	2,9/5,8	
9	Մետաղական հենասյուներ գազատարի տակ Ø 159x4.0 h=2,5 (3,0) h=1,5 (2,0)	հատ/տն	3/0,138 5/0,153	
10	Կիսախողովակների տեղադրում գազախողովակի տակ	հատ/կգ	8/29	
11	Պարանիտ	հատ/կգ	8/3	
12	Մետաղական շինվածքներ (թիթեղ)	կգ	7,5	
13	Գազախողովակի տեղադրում $\phi$ 219 x 6.0մմ $\phi$ 89 x 4.0մմ	մ	97 2	ԳՕՍՍ 10704-91
14	Արմունկ 90° 219x8 90° 89x6	հատ/կգ	8/160 3/7,2	
15	Գազախողովակի և հենասյուների ներկում 2 անգամ գրունտ ԴՓ-02 յուղաներկ	մ <sup>2</sup>	78 78	ԳՕՍՍ 25129-82 ԳՕՍՍ 8292- 85
16	Զողակարերի ստուգում գամմա ճառագայթով	կար	2	
17	Ներմիացում գործող գազատարին ծայ200մմ	տեղ	1	
18	Առկա գազատարի կտրում և խցափակում ծայ200մմ	հատ	2	
19	Անշարժ հենարան H=1,5	հատ/կգ	2/155,6	
20	Գազատարի փչամաքրում	մ	102	
21	Գազատարի փորձարկում	մ	102	



## ԱՇԽԱՏԱՆՔՆԵՐԻ ԾԱՎԱԼԸ

ՊԿ0+00-ՊԿ8+91

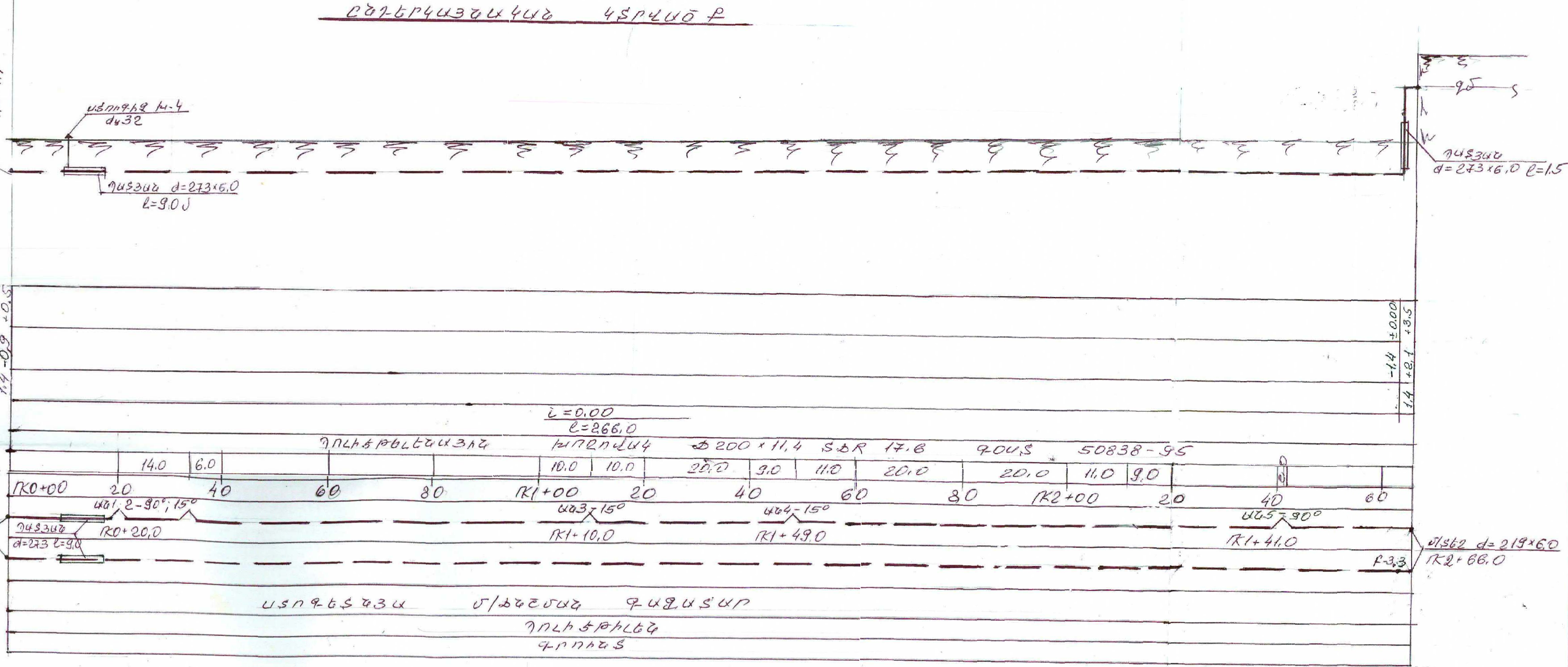
Հ/Հ	Աշխատանքի անվանումը	Չափի միավոր	Քանակը	Ծանոթութ.
1	Խրամուղու քանդում ձեռքով V կարգի գր-ում IV կարգի գր-ում	մ <sup>3</sup>	5.4 2.7	
2	0.1մ նստաշերտի ստեղծում խողովակի տակ և ծածկում (0.2մ ավագ առանց խառնուրդի)	մ <sup>3</sup>	2.8	
3	(ավագ առանց խառնուրդի) բեռնում և տեղափոխում բեռնատար ավտոմեքենայով 25 կմ	մ <sup>3</sup> / տն	2.8/4.5	
4	Ավելացած գրունտի բեռնում և տեղափոխում բեռնատար ավտոմեքենայով 3կմ	մ <sup>3</sup> / տն	3.1/6	
5	Խրամուղու ետլիցք ձեռքով	մ <sup>3</sup>	5	
6	"PAM" տիպի պասիվ մեկուսացումով պողպատյա խողովակի տեղադրում խրամուղում Ø219x6	մ	10	GOST 10704-91
7	"PAM" տիպի պասիվ մեկուսացումով պողպատյա պատյան ժպ300մմ	մ	9	
8	Գազատարի անցկացումը պատյանի միջով ժպ200մմ	մ	6	
9	Ֆուտիքովկա	մ <sup>2</sup>	4.14	
10	Պաշտպանիչ պատյանի ծայրերի հերմետիկացում բիտումով	տեղ	3	
11	Փոսերի քանդում ձեռքով մետաղական հենասյուների համար V կարգի գրունտում IV կարգի գրունտում	մ <sup>3</sup>	10 8.7	
12	Բետոնից հիմքեր M 150	մ <sup>3</sup>	16.7	
13	Ավելացած գրունտի բեռնում և տեղափոխում բեռնատար ավտոմեքենայով 3 կմ	մ <sup>3</sup> /տն	16.7	
14	Գրունտի ետլիցք	մ <sup>3</sup>	2	
15	Մետաղական հենասյուներ գազատարի տակ Ø 159x4.0 h=3.5 (4.1) h=1.5 (2,0) h=1.0 (1.4)	հատ/տն	7/0.44 12/0.37 66/1.41	
16	Կիսախողովակների տեղադրում գազախողովակի տակ	հատ/կգ	85/300	
17	Պարանիտ	հատ/կգ	85/30	
18	Մետաղական շինվածքներ	կգ	85/76.5	
19	Գազախողովակի տեղադրում ϕ 219 x 6.0մմ	մ	930	Գ.ՕՍ 10704-91
20	Արմունկ 90° 219x8 60° 219x8	հատ/կգ	40/800 4/53.5	
21	Գազախողովակի և հենասյուների ներկում 2 անգամ գրունտ ԴՓ-02 յուղաներկ	մ <sup>2</sup>	746 746	ԳՕՍ 25129-82 ԳՕՍ 8292- 85
22	Զողակարերի ստուգում գամմա ճառագայթով	կար	5	
23	Ներմիացում գործող գազատարին ժպ200մմ	տեղ	1	
24	Առկա գազատարի կտրում և խցափակում ժպ200մմ	հատ	2	
25	Մեկուսիչ կցաշուրթ ժպ200մմ	հատ	2	
26	Անշարժ հենարան H=1մ	հատ/կգ	6/405	
27	Գազատարի փչամաքրում	մ	940	
28	Գազատարի փորձարկում	մ	940	

## ԱՇԽԱՏԱՆՔՆԵՐԻ ԾԱՎԱԼԸ

ՊԿ00-ՊԿ1+90

Հ/Հ	Աշխատանքի անվանումը	Չափի միավ	Քանակը	Ծանոթութ.
1	Խրամուղու քանդում ձեռքով IV կարգի գր-ում	մ <sup>3</sup>	5.4	
2	Խրամուղու ետլիցք ձեռքով	մ <sup>3</sup>	5.4	
3	"PAM" տիպի պասիվ մեկուսացումով պողպատյա խողովակի տեղադրում խրամուղում Ø219x6	մ	3	
4	"PAM" տիպի պասիվ մեկուսացումով պողպատյա պատյան ժպ300մմ	մ	3	
5	Փոսերի քանդում ձեռքով մետաղական հենասյուների համար IV կարգի գրունտում	մ <sup>3</sup>	5.2	
6	Բետոնից հիմքեր M 150	մ <sup>3</sup>	4.5	
7	Ավելացած գրունտի բեռնում և տեղափոխում բեռնատար ավտոմեքենայով 3 կմ	մ <sup>3</sup> /տն	4.5/9	
8	Ետլիցք	մ <sup>3</sup>	0.7	
9	Մետաղական հենասյուներ գազատարի տակ Ø 159x4.0 h=1,5 (2,0) h=1,0 (1,4)	հատ/տն	17/0,52 1/0,02	
10	Անշարժ հենարան H=1.5	հատ/կգ	2/155.6	
11	Կիսախողովակների տեղադրում գազախողովակի տակ	հատ/կգ	8/28	
12	Պարանիտ	հատ/կգ	10/3,8	
13	Մետաղական շինվածքներ (թիթեղ)	կգ	28,2	
14	Գազախողովակի տեղադրում ϕ 219 x 6.0մմ	մ	200	ԳՕՍՍ 10704-91
15	Արմունկ 90° 219x8	հատ/կգ	8/160	
16	Գազախողովակի և հենասյուների ներկում 2 անգամ գրունտ ԴՓ-02 յուղաներկ	մ <sup>2</sup>	153 153	ԳՕՍՍ 25129-82 ԳՕՍՍ 8292- 85
17	Զողակարերի ստուգում գամմա ճառագայթով	կար	2	
18	Ներմիացում գործող գազատարին ժպ200մմ	տեղ	1	
19	Առկա գազատարի կտրում և խցափակում ժպ200մմ	հատ	2	
20	Մեկուսիչ կցաշուրթ ժպ200մմ	հատ	2	
21	ABBГ-1x35 տիպի մայուխի տեղադրում	մ	8	
22	Գազատարի փչամաքրում	մ	203	
23	Գազատարի փորձարկում	մ	203	





ՎՈՂԻ ՆԻՇԸ

ԳԱԶԱՍՏՈՒՂԻ ՆԵՐՔԵՎԻ ՆԻՇԸ

ԳԱԶԱՍՏՈՒՂԻ ՎԵՌԱՎՈՐՈՒԹՅՈՒՆԸ  
ՎՈՂԻՅ (Մ)

ԵՆԵՐՈՒԹՅՈՒՆԸ

ՀՆՈՒՎՈՐՈՒԹՅՈՒՆԸ

$D \times S$

ՎԵՌԱՎՈՐՈՒԹՅՈՒՆԸ

ՅՅԱՆՇՈՒՄ

ԳԱԶԱՍՏՈՒՂԻ ՎԱՏԱԿԱԳԻՅԸ

ՊՏՈՒՅՏԻ ԱՆԿՅՈՒՆ ՊՐՈՖԻԼՈՒՄ

ԳԻՈՐՆՏԻ ԿՈՌՈՋԻՈՆ  
ԱԿՏԻՎՈՒԹՅՈՒՆ

ՄԵՂՈՐՄԱՅՄԱՆ ՏԵՍԱԿԸ

ՃԱՂԱՂԱՎ. ԾԱՂԿՈՒՅԹԸ

ԲԱՅԱՏՐԱԳԻՐ

Հայրանքային է Լիպայի հիմնադրամի «Հայրանքային» ՓԲԸ N ARG – 05 – 31/ 3759, 06.11.2009թ. չարք » ՓԲԸ 03.11.2009թ. փոփոխական առաջադրանքի և ԳԿԿՄ և Հ բաժնի մաս վրա:

Արևելում է Կոմիտեի մարզի ԳԿԿ «Ջրվեժ» – Գառնի ՄՄԸ գաղափարի վթարային դրոմ:

Վ–200x11.4 մմ վթարային գաղափարը նախարարված է անցկացնել սպորտընկյա (Կ2+66), SDR17.6, ըստ ԳՕՍՍ 50838 – 95:

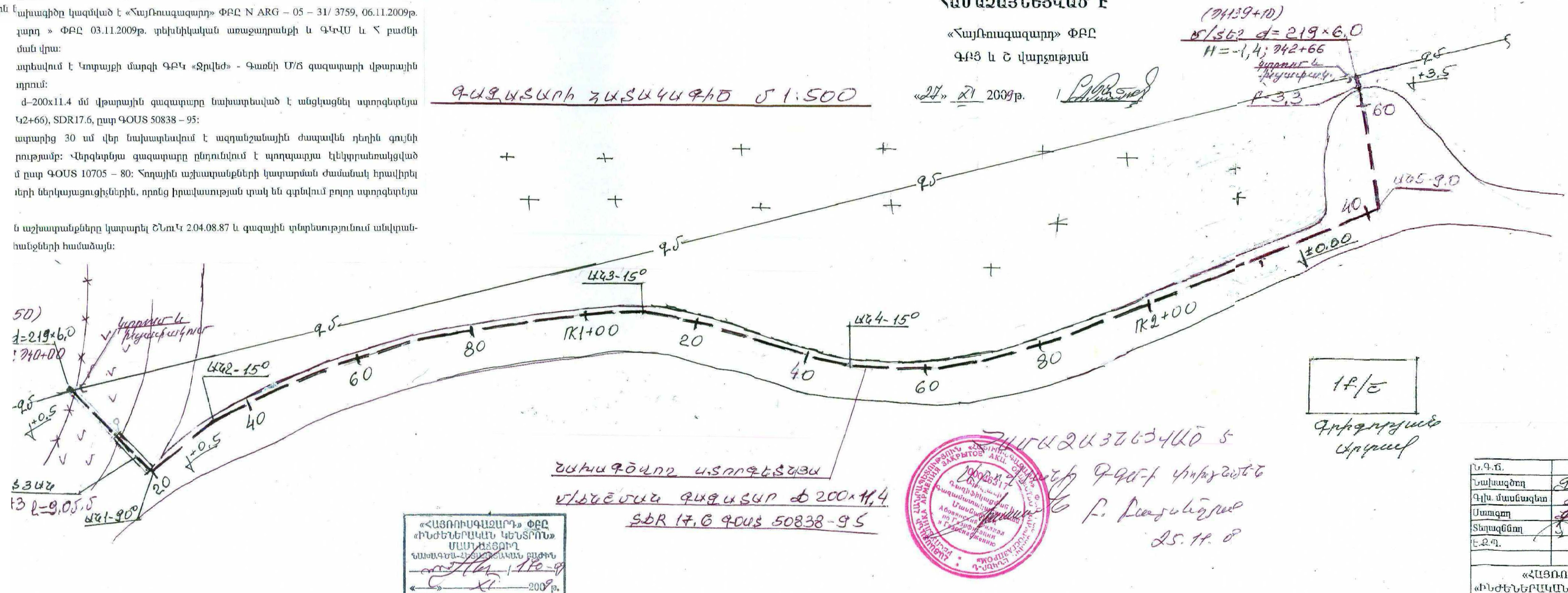
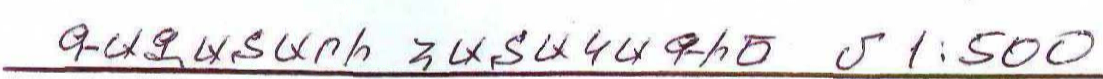
Արարանք 30 ամ վեր նախարարվում է աղբյուրային ժաղաղն դեղին գույնի ռուբրոյ: Վերցնելու գաղափարը ընդունվում է սպորտային էկզիբիցիոնական մ ըստ ԳՕՍՍ 10705 – 80: Հոդային աշխարհայինների կարողություն ժամանակ էրալիքի ների ներկայացուցիչներն, որոնց իրավասության փակ են գրվում բոլոր սպորտընկյա

ն աշխարհայինները կարարել ՇՆԿԿ 2.04.08.87 և գաղային փնթությունում անվրան- հանքների համաձայն:

ՆԱՄԱԶԱՅՆԵՑԿԱԾ Է

«Նայեռագագարդ» ՓԲԸ  
ԳԲՅ և Շ Վարչություն

«24» 21 2009 г.



ՆԱԳԱՍՏԱԳԻՐ

Նախագիծը մշակված է գործող շինարարական նորմերի ու կանոնների, ինչպես նաև «Ֆնդավաճառչության կանոնները գազի տրամադրությունում» դեֆինիվական կանոնակարգի սլախանքներին համապատասխան:

ՊԱՅՄԱՆԱԿԱՆ ՆՇԱՆՆԵՐ

- Գմ — Գործող մ/ճ սպորդեմբոյա գազարար  
— — — Նախագծվող մ/ճ սպորդեմբոյա գազարար

Dear Sir,  
 Yours of 11th Sept. has been  
 received. I am glad to hear  
 of your success. I am  
 very truly,  
 Yours,  
 J. H.

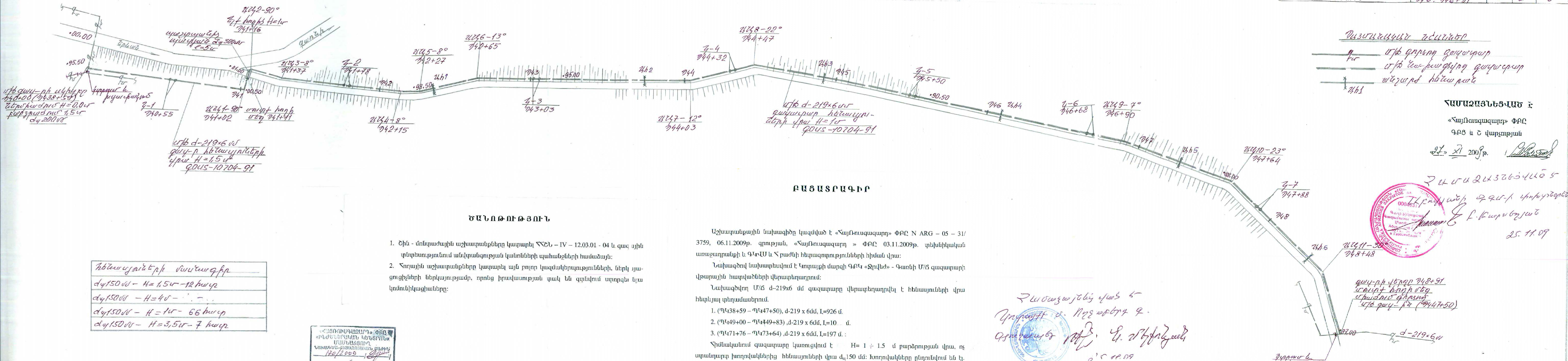
Ն.Գ.Ը.				
Նախագծող	<i>Զ. Բոյ</i>	<i>Զ. Դեհուսե</i>	ՊԼՍ/ԵԲ - 170/2009	
ՊԼՍ. Մասնագետ	<i>Զ. Բոյ</i>	<i>Զ. Դեհուսե</i>		
Ստացող	<i>Զ. Բոյ</i>	<i>Զ. Դեհուսե</i>		
Տեսակցման	<i>Զ. Բոյ</i>	<i>Զ. Դեհուսե</i>		
Է.Պ.				
«ՀԱՅՈՒՄԻՍՏԱՆԻ» ՓԲԸ			ԶԱԶԱՏԱՐՈՒ ՅԱ-	
«ՈՒԺՆԵՐԱԿԱՆ ԿԵՆՏՐՈՆ» ՄԱՍԻՍԱՆՈՒԳ			ՏԱԿԱՓԵՆ, ԵԶԻՄԵՐ	
ՆԱԲԱԺԵՆ			ԿԱԶՈՒՄԻՍ, ԵԶԻՄԵՐ	
			ՓՈԼԻ	ԵԶԻՄԵՐ
			Զ-1	2



# ՀԱՎԱՍՏԱԳԻՐ

Նախագիծը մշակված է գործող շինարարական նորմերի ու կանոնների, ինչպես նաև «Անվտանգության կանոնները զազի փնտաությունում» փնտնիկական կանոնակ սրգի պա- հանքներին համապարասխան:

Ն.Գ.Ա.	Ն.Գ.Ա.	ՊԱՏՎԵՐ - 170-2009
Նախագծող	Ն.Գ.Ա.	
Գլխ. մասնագետ	Ն.Գ.Ա.	
Ստացող	Ն.Գ.Ա.	
Տեղագրող	Ն.Գ.Ա.	
Է.Բ.Պ.	Ն.Գ.Ա.	
«ՀԱՅՈՒՍԳԱՋԱՐՂ» ՓԲԸ		ՄԻՍՏԱՆՅՈՒՂ
«ՆԱԽԱԳԻԾԱՅԻՆ ԿԵՆՏՐՈՆ» ՄԻՍՏԱՆՅՈՒՂ		ՄԻՍՏԱՆՅՈՒՂ
ՆԱԽԱԳԻԾ		ՄԻՍՏԱՆՅՈՒՂ



## ԲԱՅԱՏՐԱԳԻՐ

Աշխատանքային նախագիծը կազմված է «Նայուսագարդ» ՓԲԸ N ARG - 05 - 31/ 3759, 06.11.2009թ. գրության, «Նայուսագարդ» ՓԲԸ 03.11.2009թ. փնտնիկական առաջադրանքի և ԳԿՄ և Հ բաժնի հեղափոխությունների հիման վրա:

Նախագծով նախատեսվում է Կոտայքի մարզի ԳԿԿ «Զրվեժ» - Գառնի Մ/Ճ գաղարարի վթարային հաղվածների վերադադրում:

Նախագծվող Մ/Ճ d-219x6 մմ գաղարարը վերադադրվել է հենասյունների վրա հեղելյա փողամասերում:

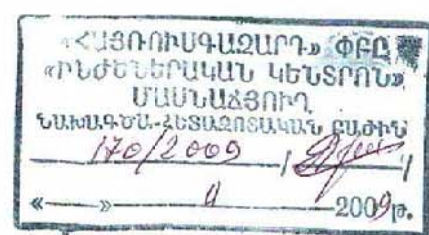
- (ՊԿ38+59 - ՊԿ47+50), d-219 x 6մմ, L=926 մ.
- (ՊԿ49+00 - ՊԿ49+83), d-219 x 6մմ, L=10... մ.
- (ՊԿ71+76 - ՊԿ73+64), d-219 x 6մմ, L=197 մ.:

Հիմնականում գաղարարը կառուցվում է H= 1 ÷ 1.5 մ բարձրության վրա, ոչ ստանդարդ խողովակներից հենասյունների վրա d=150 մմ: խողովակները ընդունվում են է. եռակցված ուղղակար պողպատյա ըսպ ԳՕՍՍ 10704-91:

## ԾԱՆՈԹՈՒԹՅՈՒՆ

- Շին - մոնիթինգային աշխատանքները կատարել ՀՀՆ - IV - 12.03.01 - 04 և զազ ային փնտաությունում անվտանգության կանոնների պահանքների համաձայն:
- Հողային աշխատանքները կատարել այն բոլոր կազմակերպությունների, ներկ այա- ցուցիչների ներկայությամբ, որոնց իրավասության փակ են գրնվում սրորգել նյա կոմունիկացիաները:

հենասյունների մասնագիր
d=150մմ - H=1.5մ - 12 հաղ
d=150մմ - H=4մ - ...
d=150մմ - H=1մ - 66 հաղ
d=150մմ - H=3.5մ - 7 հաղ



Հասցային վրա 5- Կոտայքի մարզի ԳԿԿ «Զրվեժ» - Գառնի Մ/Ճ գաղարարի վթարային հաղվածների վերադադրում:

Նախագծող Մ/Ճ d-219x6 մմ գաղարարը վերադադրվել է հենասյունների վրա հեղելյա փողամասերում:

Հիմնականում գաղարարը կառուցվում է H= 1 ÷ 1.5 մ բարձրության վրա, ոչ ստանդարդ խողովակներից հենասյունների վրա d=150 մմ: խողովակները ընդունվում են է. եռակցված ուղղակար պողպատյա ըսպ ԳՕՍՍ 10704-91:





հեռացումների մասնագիր
ԸՎ 150x5 - H=1,5m - 5 հարկ
ԸՎ 150x5 - H=2,5m - 3 հարկ

ՊԱՅԱՆԱՅԿԱՆ ԵԾԱՆՈՒՆԵՐ

— ԸՎ — տ/ե գործող զսկարար

— ԸՎ — տ/ե չախաղճվող զսկարար

— ԸՎ — զսկարի անշարժ հեռացում

ՀԱՄԱՐԱՅՆՔԱԿԱՆ Է

«Հայնոսագաղար» ՓԲԸ

ԳԲՑ և Շ վարչության

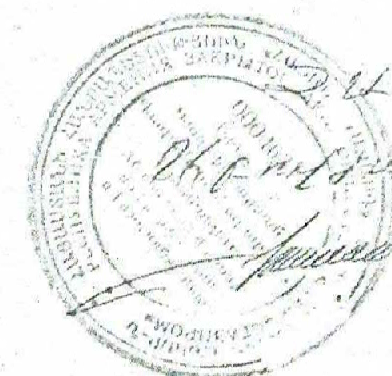
25.11.2009թ. *[Signature]*

ՀԱՄԱՐԱՅՆՔԱԿԱՆ Է

Վեճաբանության Գ.Գ.Վ. Կոմիտե

*[Signature]* Բ. Բաբայան

25.11.2009



Լ.Գ.Ն.			ՊԱՏԱՆԻՔ 170-2009
Կառավարող	<i>[Signature]</i>	Կ. Կարամյան	
Գլխ. մասնագետ	<i>[Signature]</i>	Գ. Գրիգորյան	
Ստուգող	<i>[Signature]</i>	Գ. Գրիգորյան	
Տեղագրող	<i>[Signature]</i>	Գ. Գրիգորյան	
Է.Բ.Գ.			
«ՀԱՅՈՒՍԱԳԱՂԱՐ» ՓԲԸ		Զսկարի հարկադարձ, փոխարինող, փոխարինող	ՓՈՒԼ
ՈՒՍԿԱՆԱԿԱՆ ԿԵՆՏՐՈՆ		ԸՎ 150x5	ԸՎ 150x5
ՀԱՄԱՐԱՅՆՔԱԿԱՆ Է		ԸՎ 150x5	ԸՎ 150x5
170/2009		ԸՎ 150x5	ԸՎ 150x5
2009թ.		ԸՎ 150x5	ԸՎ 150x5

«ՀԱՅՈՒՍԱԳԱՂԱՐ» ՓԲԸ

ՎԵՋԱԲԱՆՈՒԹՅԱՆ ԿԵՆՏՐՈՆ

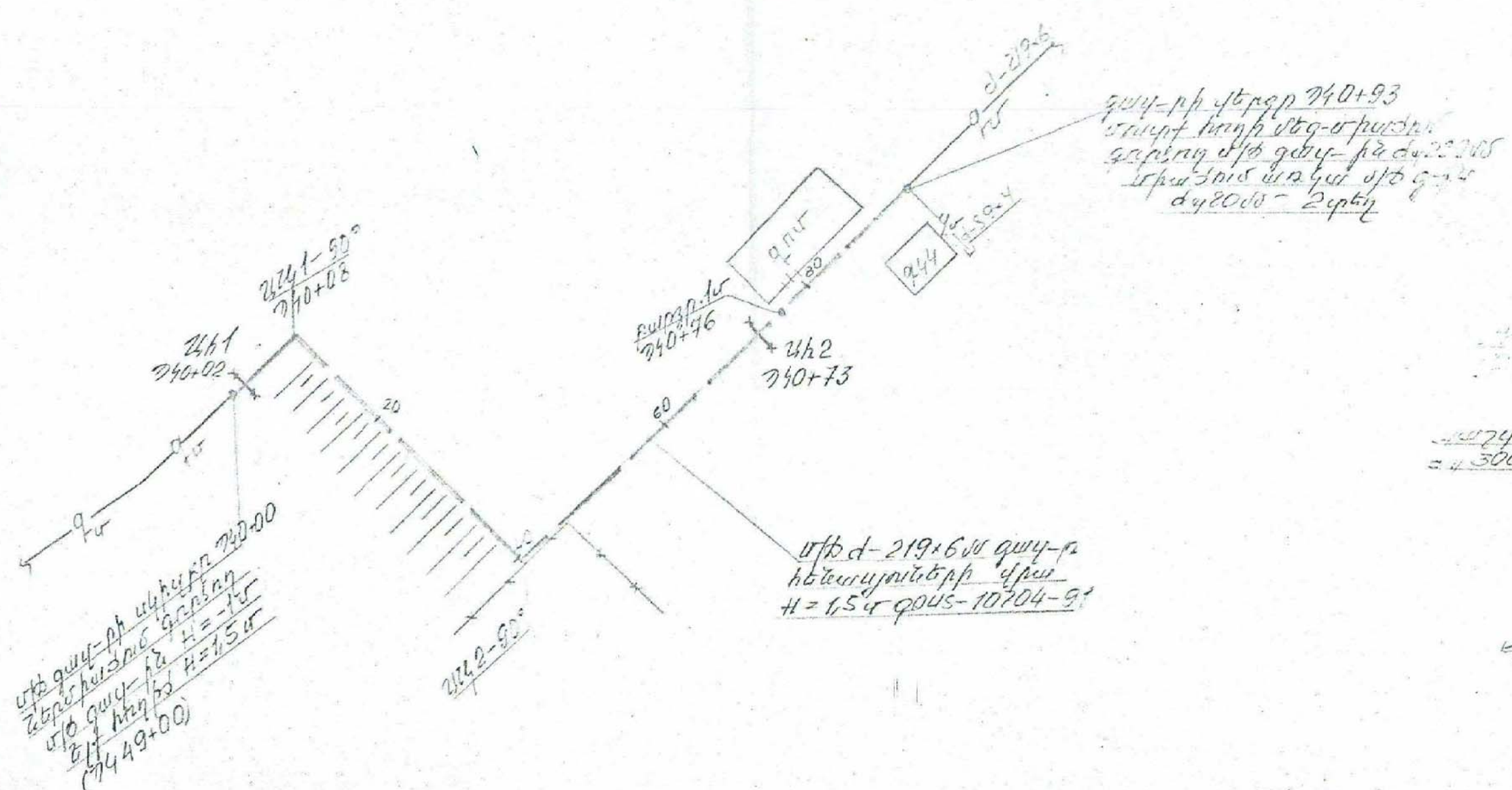
ԿԱՐԱՎԱՐՈՂ

ԿԱՐԱՎԱՐՈՂ

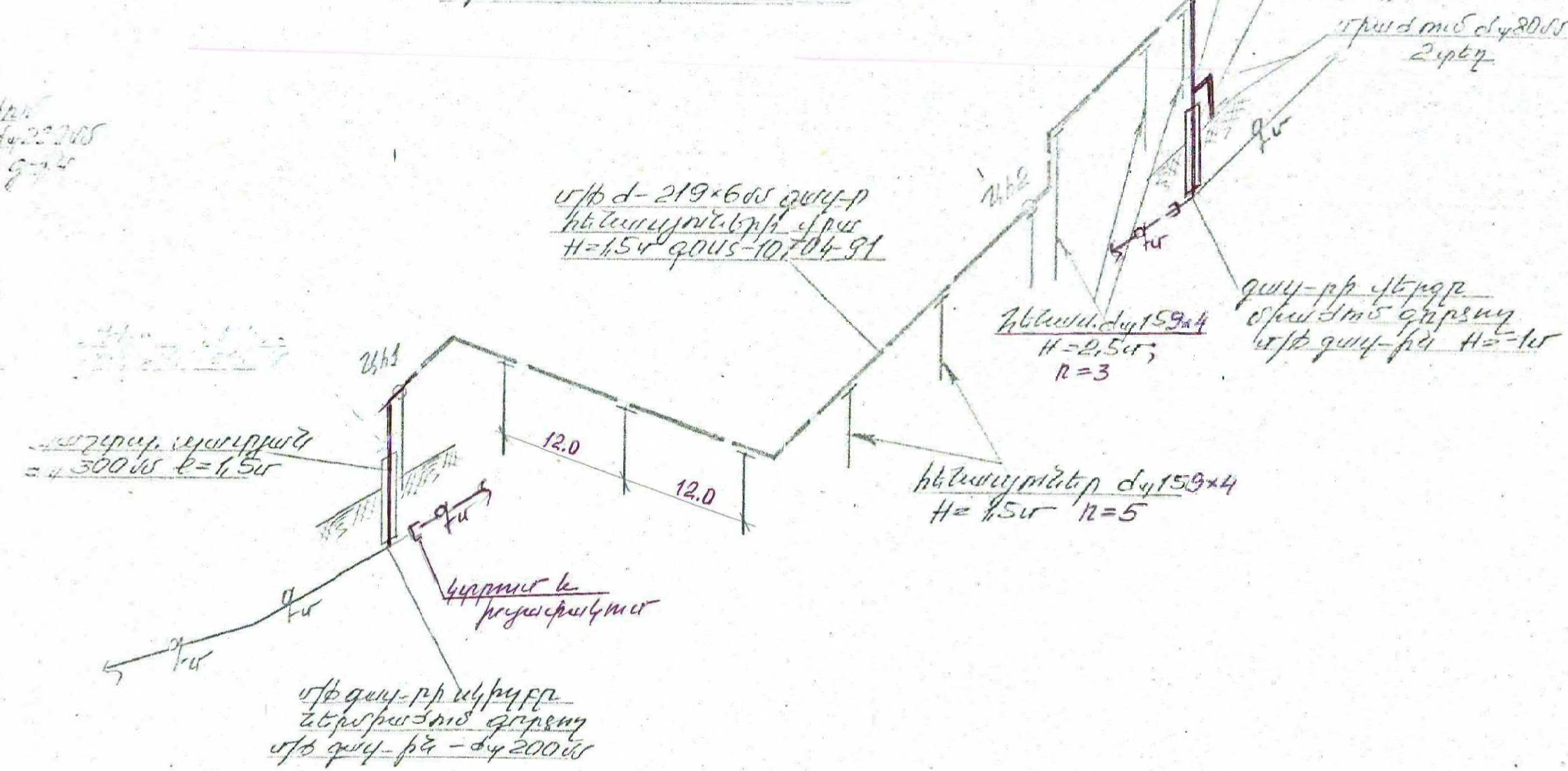
170/2009

2009թ.

Զսկարարի հարկադարձ ԸՎ-1:500



Զսկարարի փոխարինող ԸՎ-1:500

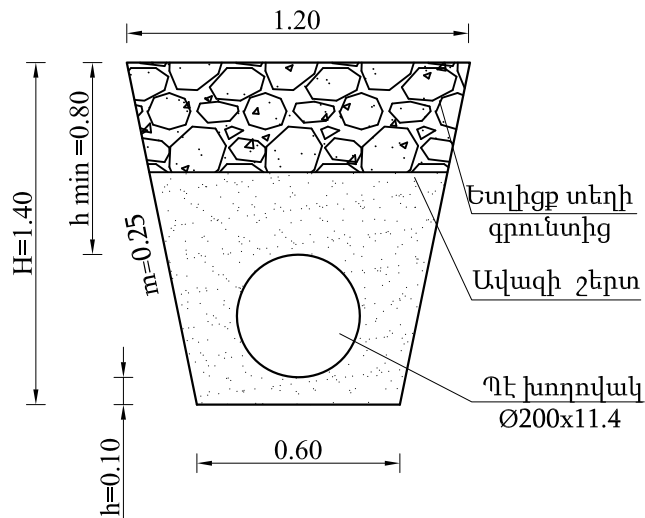




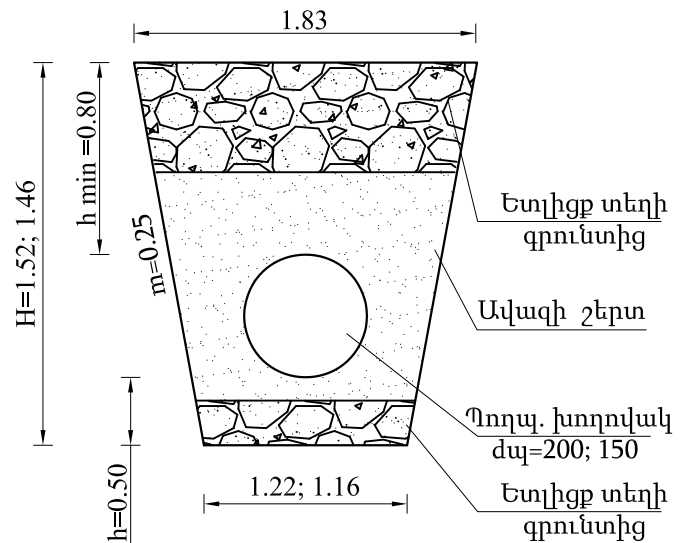




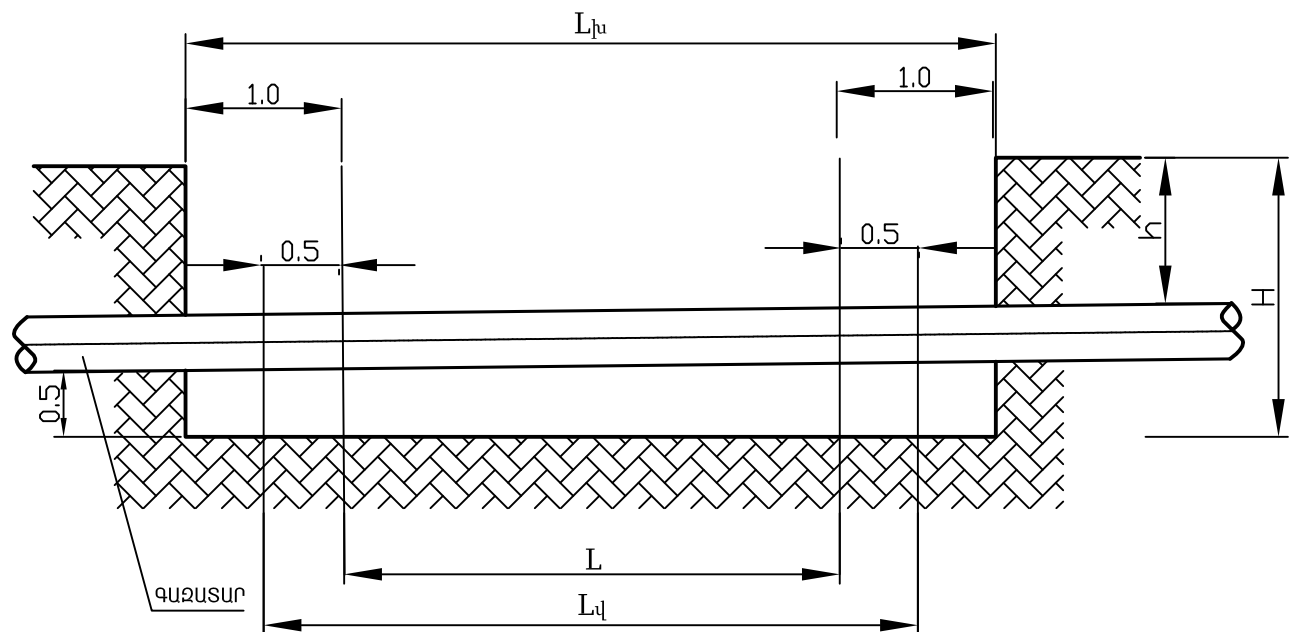
ԽՐԱՄՈՒՂՈՒ ԼԱՅՆԱԿԱՆ ԿՏՐՎԱԾՔ  
ՊԿ0+00-ՊԿ2+66



Մեկուսիչ ծածակույթի վերանորոգման համար  
ԽՐԱՄՈՒՂՈՒ ԼԱՅՆԱԿԱՆ ԿՏՐՎԱԾՔ

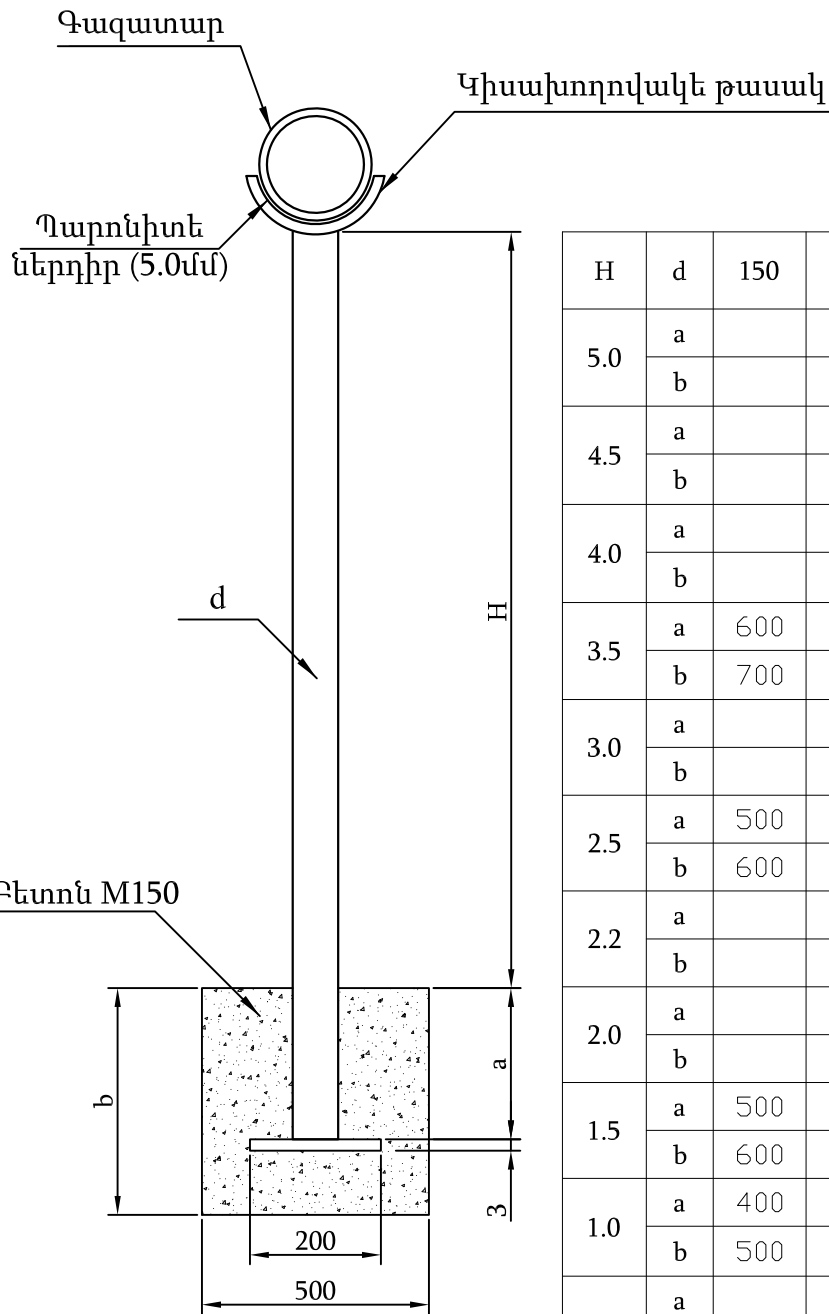


ԽՐԱՄՈՒՂՈՒ ԵՐԿԱՅՆԱԿԱՆ ԿՏՐՎԱԾՔ  
ՄԵԿՈՒՍԻՉ ԾԱԾԿՈՒՅԹԻ ՎԵՐԱՆՈՐՈԳՄԱՆ ՀԱՄԱՐ



Պետի տեղ.	Ա. Վարդանյան			ՕԲՅԵԿՏ N 170/2009		
Գլխ. մասն.	Ժ. Վարդիկյան			«ԳԲԿ Զրվեժ-Գառնի» միջին ճնշման գազատարի վթարային հատվածների վերատեղադրում (2-րդ տեղամաս թվով 4 հատվածներ)		
Նախագծող	Ն. Պիվազյան					
				Մ/ճ գազատար	Փուլ	Թերթ
					ԱՆ	
Պաշտոն	ԱԱՀ	Ստորագ.		Խր <sup>3</sup> մուղու լայնական և երկայնական կտրվ <sup>3</sup> ծքներ	«Հայրուսգազարդ» ՓԲԸ «Ինժեներական կենտրոն» մասնաձյուղ	

# Շարժական հենասյուն

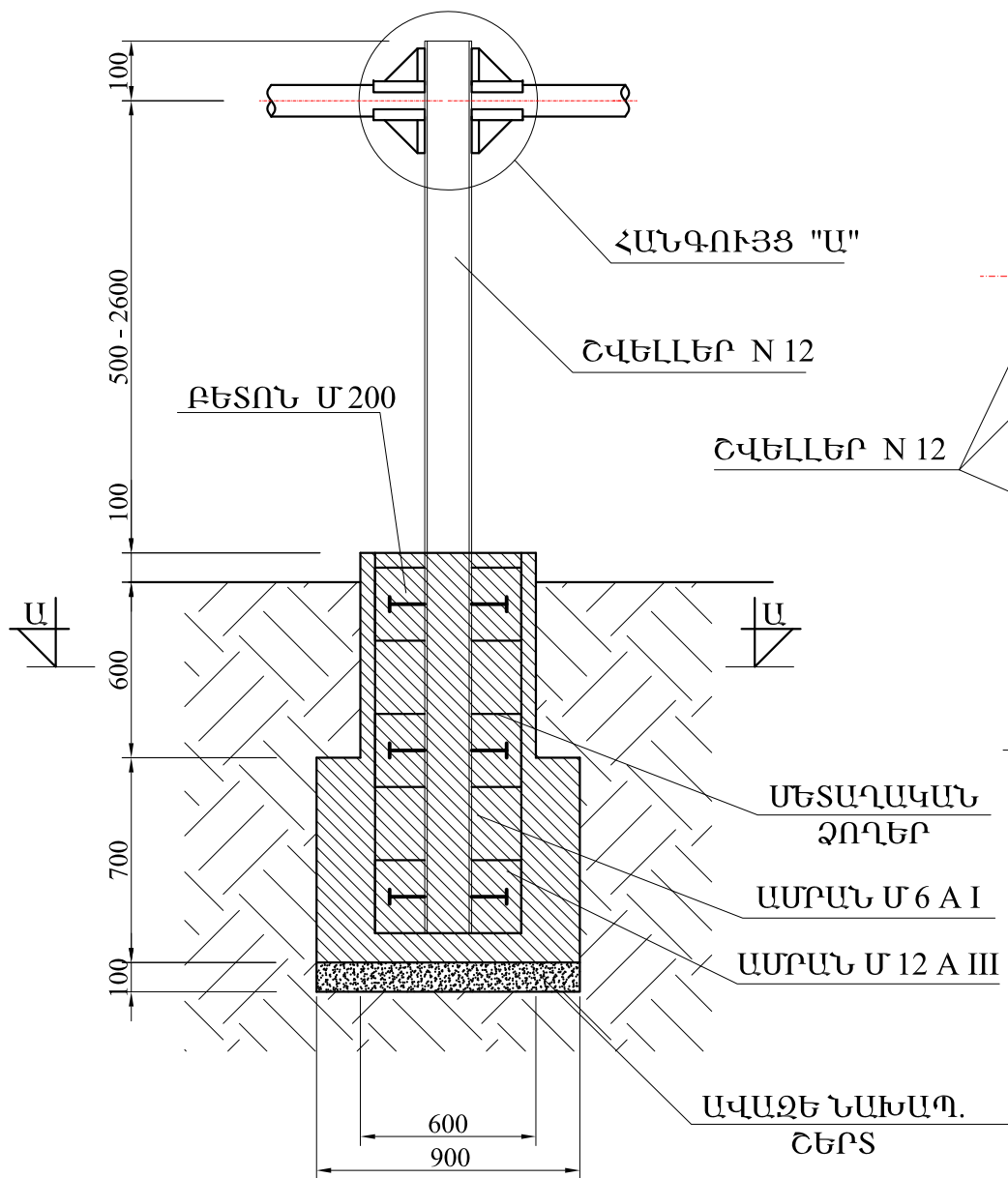


Աղյուսակ 1

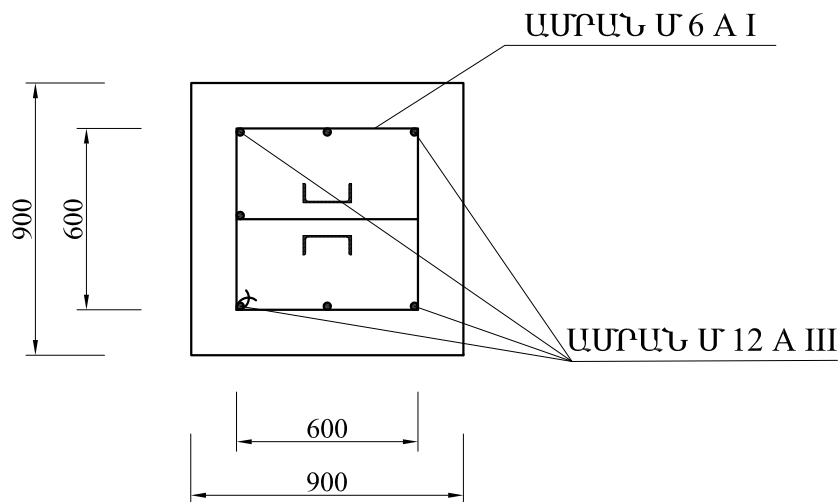
H	d	150	125	100	80	70	50
5.0	a						
	b						
4.5	a						
	b						
4.0	a						
	b						
3.5	a	600					
	b	700					
3.0	a						
	b						
2.5	a	500					
	b	600					
2.2	a						
	b						
2.0	a						
	b						
1.5	a	500					
	b	600					
1.0	a	400					
	b	500					
0.5	a						
	b						

Պետի տեղ.	Ա.Վարդանյան			ՕԲՅԵԿՏ N170/2009			
Գլխ.մասն.	Ժ.Վարդիկյան			«ԳԲԿ Զրվեժ-Գառնի» միջին ճնշման գազատարի վթարային հատվածների վերատեղադրում (2-րդ տեղամաս թվով 4 հատվածներ)			
Նախագծող	Ն.Պիվազյան						
				Մ/Ճ գազատար	Փուլ	Թերթ	Թերթեր
					ԱՆ		
Պաշտոն	ԱԱՀ	Ստորագ.		Շարժական հենասյուն		«Հայրուսգազարդ» ՓԲԸ «Ինժեներական կենտրոն» մասնաձյուղ	

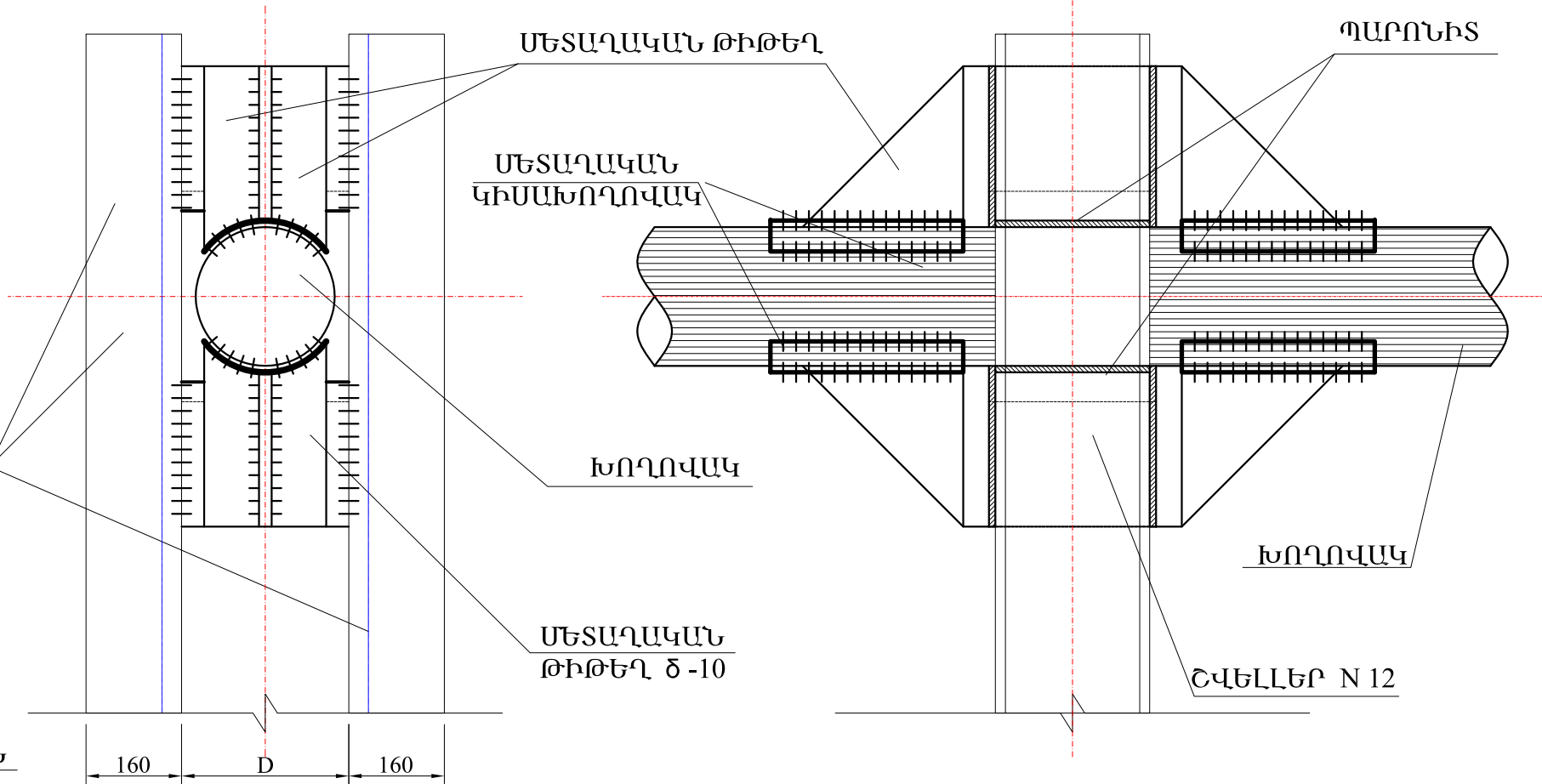
ՃԱԿԱՏ Մ 1:25



ԿՏՐՎԱԾՔ Ա - Ա



ՀԱՆԳՈՒՅՑ "Ա" Մ 1:5



№	Գագաթարի բարձ. մ	Հեռավորություն/մ/կգ	Բետոն մ³	Ամրան մ/կգ	Պողպատյա թիթեղ, մ²/կգ	Կիսախողովակ հատ/կգ	Պարոնիտ կգ	Գրունտ կգ	Մասա կգ
1	H=0.5	3.9 / 41.0	0.82	Ø 12 A III 12.4/11.1	0.15 / 0.7	4 / 1.7	0.5	1.15	57.5
2	H=1.0	4.9 / 51.0	0.82	Ø 12 A III 12.4/11.1	0.15 / 0.7	4 / 1.7	0.5	1.15	67.5
				Ø 6 A I 13/3.0					
3	H=1.5	5.9 / 61.4	0.82	Ø 12 A III 12.4/11.1	0.15 / 0.7	4 / 1.7	0.5	1.15	77.8
4	H=2.0	6.9 / 71.8	0.82	Ø 12 A III 12.4/11.1	0.15 / 0.7	4 / 1.7	0.5	1.15	88.2
5	H=2.5	7.9 / 82.2	0.82	Ø 12 A III 12.4/11.1	0.15 / 0.7	4 / 1.7	0.5	1.15	98.7

Պետի տեղ. Գլխ.մասն. Նախագծող	Ա.Վարդանյան Ժ.Վարդիկյան Ն.Պիվազյան			ՕԲՅԵԿՏ №170/2009		
				«ԳԲԿ Ջրվեժ-Գառնի» միջին ճնշման գագաթարի վթարային հատվածների վերատեղադրում (2-րդ տեղամաս թվով 4 հատվածներ)		
				Անշարժ հենարան		Փուլ
						Թերթ
Պաշտոն	ԱԱՀ	Ստորագ.				Թերթեր
				Ճակատ Մ1:25 Հանգույց "Ա" Մ1:5 Կտրվածք Ա - Ա		«Հայրուսգագարդ» ՓԲԸ «Ինժեներական կենտրոն» մասնաձյուղ