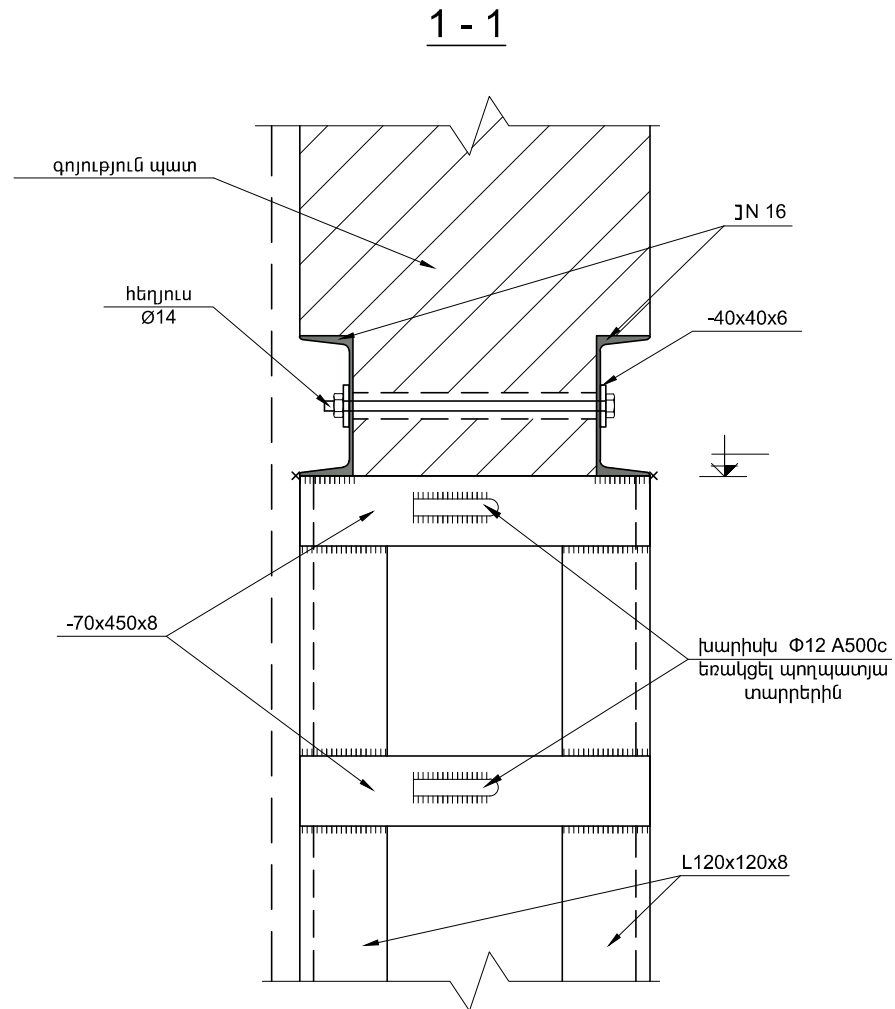


### ԾԱՆՈԹՈՒԹՅՈՒՆ

1. Իրականացվող դռան բացվածքի պատից 60 - 70 սմ հեռավորության վրա տեղադրել ժամանակավոր հեմարաններ ծածկը պահելու համար
2. Նախատեսվող բացվածքի վերևի միջից վերև փորել ակոս և տեղադրել N 16 1750 մմ երկարությամբ; ճուշդ կատարել պատի մյուս կողմից / տես գծագրերը /
3. Իրականացնել միջանցիկ անցքեր շվեյների և պատի միջով, հեղուսներով կապել միմյանց շվեյներները
4. Քանգել պատը տրված չափերով և իրականացնել մետաղական շրջանակ
5. Մետաղական շրջանակները պատել մանրահատիկ ց/ա սվաղով

### դուռ

շվեյեր N 16	.....	3.5	զմ
L120x120x8	.....	12.4	զմ
- 350 x 70 x 8	.....	18	հատ
Ø4 Bp - I ; 40x40	.....	3.6	մ <sup>2</sup>
Ø14A500c հեղուս	.....	4	հատ
Ø12A500c խարիսխ	.....	15	հատ



			ԵՐԵՎԱՆԻ Գ. ՆժԴԵՅԻ ԱՆՎԱՆ Հ. 161 ԴՊՐՈՑԻ ՊԱՏԵՐՈՒՄ ԲԱՑՎԱԾՔՆԵՐԻ ԻՐԱԿԱՆԱՑՄԱՆ, ԴԱՍԱՍԵՆՅԱԿՆԵՐԻ ՎԵՐԱՆՈՐԳՄԱՆ ՆԱԽԱԳԻԾ-ՆԱԽԱՀԱՇՎ			
ԿՈՆՍ-Ր	Գ. ԲԵԶԻՐՋՅԱՆ		ՃԱՐՏԱՐԱԴԵՏԱՇԽԱՐԱՐԱԿԱՆ ՄԱՍ	ՓՈՒԼ	ԹԵՐԹ	ԹԵՐԹԵՐ
				Ա.Ն.	4	
«ԷՅ ՎԻ ԷՆ ԳՐՈՒՊ» ՍՊԸ ՏՆՕՐԵՆ Ա.ՆԻԿՈՅԱՆ			բացվածքի գոտեկապումը /հանգույցներ/	ԱՐՏՈՆԱԳԻՐ Հ.13298		