

«ԳԱԶՊՐՈՄ ԱՐՄԵՆԻԱ» ՓԲԸ  
«ԻՆՋԵՆԵՐԱԿԱՆ ԿԵՆՏՐՈՆ»  
ՍԱՄՆԱՃՅՈՒՂ



ЗАО «ГАЗПРОМ АРМЕНИЯ»  
ФИЛИАЛ  
«ИНЖЕНЕРНЫЙ ЦЕНТР»

## ՆԱԽԱԳԾԱ-ՀԵՏԱԶՈՏԱԿԱՆ ԲԱԺԻՆ

Պետական լիցենզիա № 7850

Պետական լիցենզիա № 14832

*Տավուշի մարզի Ենոքավան գյուղի  
ց/ճ ստորգետնյա գազատարի  
վթարային հատվածների  
վերատեղադրում և մեկուսիչ  
ծածկույթի վերանորոգում*

## ԱՇԽԱՏԱՆՔԱՅԻՆ ՆԱԽԱԳԻԾ

ՕԲՅԵԿՏ № 16/013-15

ՆՀԲ ՊԵՏԻ ՏԵՂԱԿԱԼ՝

Ա. ՎԱՐԴԱՆՅԱՆ

ԳԼԽ. ՍԱՄՆԱԳԵՏ՝

Ժ. ՎԱՐԴԴԻԿՅԱՆ

ՃԱՐՏԱՐԱԳԵՏ՝

Ն. ՊԻՎԱԶՅԱՆ

ԵՐԵՎԱՆ 2015թ.

# ՆԱԽԱԳԾԻ ԲՈՎԱՆԴԱԿՈՒԹՅՈՒՆ

## ԳՐՈՒԹՅՈՒՆՆԵՐ

1. «Գազպրոմ Արմենիա» ՓԲԸ 08.05.2015թ. № 05-34/2029 գրության
2. «Գազպրոմ Արմենիա» ՓԲԸ 05.05.2015թ տեխնիկական առաջադրանք
3. Տավուշի ԳԳՄ-ի 27.04.2015թ տեխնիկական պայմաններ
4. ԳԿՎԱ և Հ բաժնի հետազոտություններ

## ՏԵՔՍԱՅԻՆ ՄԱՍ

1. Բացատրագիր
2. Կիրառում
3. Ինժեներա-երկրաբանական եզրակացություն

## ԱՇԽԱՏԱՆՔԱՅԻՆ ԳԾԱԳՐԵՐ

1. Ց/ճ գազատարի հատակագիծ 1-ին, 2-րդ 3-րդ, 5-րդ, 6-րդ հատվածներ Մ 1:1000
2. Ց/ճ գազատարի հատակագիծ 4-րդ հատված Մ 1:1000
3. Ց/ճ գազատարի երկայնական կտրվածք 1-ին հատված, տարածական զծապատներներ 5-րդ, 6-րդ հատվածներ
4. Ց/ճ գազատարի երկայնական կտրվածք 2-րդ, 3-րդ հատվածներ
5. Ց/ճ գազատարի երկայնական կտրվածք 4-րդ հատված
6. Շարժական հենասյուն
7. Մեկուսիչ ծածկույթի վերանորոգվող տեղամասերի հատակագիծ
8. Խրամուղու լայնական և երկայնական կտրվածքներ  
Աշխատանքների ծավալ

## ՆԵՐԿԱՅԱՑՎՈՂ ԳԾԱԳՐԵՐ

1. Անշարժ հենարան
2. Էկրանային պաշտպանիչ ցանց

## **Բ Ա Յ Ա Տ Ր Ա Գ Ի Ր**

Սույն աշխատանքային նախագիծը կազմված է համաձայն՝

1. «Գազալարում Արմենիա» ՓԲԸ 08.05.2015թ. № 05-34/2029 գրություն
2. «Գազալարում Արմենիա» ՓԲԸ 05.05.2015թ. տեխնիկական առաջադրանք
3. Տավուշի ԳԳՄ-ի կողմից 27.04.2015թ. տեխնիկական պայմաններ

Սույն նախագծով կազմվել է Տավուշի մարզի Ենոքավան գյուղի ց/ճ ս/գ D<sub>ա</sub>-100մմ գազատարի ՊԿ13+15÷ՊԿ16+20; ՊԿ18+36÷ՊԿ19+94; ՊԿ20+57÷ՊԿ23+15; ՊԿ34+56÷ՊԿ40+39 վթարային թվով 4 հատվածների վերատեղադրում; ՊԿ23+72÷ՊԿ24+94; ՊԿ26+69÷ՊԿ27+23 Ø100մմ գետներեսի գազատարների թվով 2 հատվածների վերատեղադրում հենասյուների վրա, նաև մեկուսիչ ծածկույթի վերանորոգում:

Վերատեղադրվող հատվածների երկարությունը կազմում է նախագծով Ø108x4մմ; 1-ին հատված L=317մ; 2-րդ հատվածը L=171մ; 3-րդ հատվածը L=306մ; 4-րդ հատվածը L=564մ; 5-րդ հատվածը L=123մ; 6-րդ հատվածը L=556մ:

Գազատարները ընտրված են պողպատյա էլ. եռակցված ուղղակար խողովակներից համաձայն ԳՕՍՏ 10704-91:

Գազատարի մոնտաժումն իրականացվում է մետաղական հենասյուների վրա H=1.0÷2.5մ, ճանապարհների հատման տեղերում H=5մ բարձրությամբ:

Գազատարի և օդային էլ.հաղորդման լարերի հատման տեղերում գազատարի վրա տեղադրել պաշտպանիչ ցանց՝ հողանցումով:

Գազատարի կայունությունը ապահովելու նպատակով նախագծով նախատեսված է անշարժ հենարան:

Հողի մեջ "մուտք" և "ելք" հատվածներում ստորգետնյա գազատարը անցկացվում է պողպատյա պատյանով: Պողպատյա գազատարի և ձևավոր մասերի միացումները նախատեսված են եռակցմամբ:

Հողային աշխատանքները կատարել այն բոլոր կազմակերպությունների ներկայությամբ, որոնց իրավասության տակ են գտնվում ս/գ կոմունիկացիաները:

Վերգետնյա գազատարները պետք է պատվեն նախաներկով, այնուհետև յուղաներկով 2 շերտով:

Շինարարության ավարտից հետո գազախողովակները ենթարկվում են փչամաքրման և փորձարկման:

Ստորգետնյա գազատարը մեկուսացվում է ամրանավորված "PAM" տիպի ժապավենով:

*Եզրակացություն*

Նախագիծը մշակված է համաձայն գործող ՀՀՇՆ-12.03.01-04 «Գազաբաշխիչ համակարգեր» ՇՆՁ IV 12.101-04 պահանջների և «Անվտանգության կանոնները գազի տնտեսությունում» տեխնիկական կանոնակարգի պահանջների:

Աշխատանքները սկսելուց առաջ պետք է նշանակվի տեխնիկական հսկողության ներկայացուցիչ պատվիրատուի կողմից:

Նախագծից բոլոր շեղումները պետք է համաձայնեցվեն պատվիրատուի, շահագործող կազմակերպության և նախագծի հեղինակի հետ:

Կազմեց՝

Ն. Պիվազյան



Տավուշի մարզի Ենոքավան գյուղի ց/ճ ստորգետնյա գազատարի  
վթարային հատվածի վերատեղադրում և մեկուսիչ ծածկույթի  
վերանորոգում

**Ե Ձ Ր Ա Կ Ա Ց ՈՒ Թ Յ ՈՒ Ն**

*Տեղամասի ինժեներա-երկրաբանական պայմանների մասին*

1. Հետազոտվող տարածքը գտնվում է վերը նշված գյուղի արվարձանում: Տեղանքը բլրային է: Նրա բացարձակ նիշը տատանվում է 768-1056 մ սահմաններում: Վերատեղադրվող հատվածները բախկացած են 4 մասից՝ 564; 306; 171; 310 մ երկարությամբ: Մեկուսիչ ծածկույթի վերանորոգվող հատվածը գտնվում է գյուղի արևմտյան հատվածում:
2. Կլիմայական տեսակետից տարածքը գտնվում է ՀՀ «տաք» գոտում: Օդի ջեմաստիճանը տատանվում է  $-19^{\circ}\text{C}$   $+39^{\circ}\text{C}$  սահմաններում: Տարեկան մթնոլորտային տեղումները կազմում են 590 մմ: Այստեղ գերակշռում են հարավային ուղղության քամիները: Գրունտի սառեցման խորությունը կազմում է 35 սմ: (Կլիմայական տվյալները ըստ «Իջևան» կայանի):
3. Գեոմորֆոլոգիական տեսակետից տարածքը գտնվում է լեռնաշղթային գոտում, որտեղ ռելիեֆի տատանումը կազմում է 300-600մ: Գեներտիկական տեսակետից տարածքը գտնվում է ակումուլյատիվ գոտում:
4. Երկրաբանական տեսակետից տարածքը գտնվում է յուրա-կավիճ ժամանակահատվածի նստվածքային ապառների վրա, ենթարկված խիստ դիսլոկացիայի:
5. Տեղամասի գրունտները ներկայացված են հետևյալ տարատեսակներով:  
Առաջին հատված  $\text{ՊԿ } 0 \div \text{ՊԿ } 3+17$  ( $\text{ՊԿ } 13+15 \div \text{ՊԿ } 16+20$ )  
0.0 – 0.2 – հողաբուսական ծածկույթ  
0.2 – 2.0 – ալյուվիալ-դելյուվիալ խիճ և կոպիճ կրաքարից, ավազային լցանյութով՝ 15-20%: Գրունտը ջրհագեցած է:  
Երկրորդ հատված  $\text{ՊԿ } 0 \div \text{ՊԿ } 1+71$  ( $\text{ՊԿ } 18+36 \div \text{ՊԿ } 19+94$ )  
0.0 – 0.2 – հողաբուսական ծածկույթ  
0.2 – 0.8 – էլյուվիալ-դելյուվիալ խիճ կրաքարից և ավազաքարից, միջին չափսի, կավավազային լցանյութով՝ 10-30%:

Երրորդ հատված ՊԿ 0 ÷ ՊԿ 3+06 (ՊԿ 20+57 ÷ ՊԿ 23+15)

0.0 – 0.4 – հողաբուսական ծածկույթ

0.4 – 0.6 – էյուվիալ խիճ միջին չափսի, արմատական, սակավ խոնավ

0.6–1.5 – ժայռային գրունտ ներկայացված կրաքարով և ավազաքարով, հողմնահարված:

Չորրորդ հատված ՊԿ 0+00 ÷ ՊԿ 5+64 (ՊԿ 34+56 ÷ ՊԿ 40+39)

0.0 – 0.3 – լիցք – շին.աղբ, տոփանված, ամուր

0.3 – 2.0 – կավավազ դեղին, միջին խտության, մանր խճի պարունակությամբ՝ 10-15%, պինդ թանձրության

Մեկուսիչ ծածկույթի նորոգում

0.1 – 0.6 – էյուվիալ խիճ արմատական

0.6 – 1.5 – ժայռային գրունտ՝ կրաքար և ավազաքար, թույլ հողմնահարված:

Գրունտի մշակման կարգը, ըստ СНиП –IV –II -82, Ժող- 1, աղ. 1, հետևյալն է.

- Լիցք – շին. աղբ, տոփանված, ամուր – 24 - 6
- հողաբուսական ծածկույթ – 9 - 6
- կավավազ – 34 – 6
- Խիճ կավավազային լցանյութով – 39 – Б
- Խիճ արմատական – 13
- կրաքար – 15 - 6

Ինժեներ- երկրաբան

Ս. Մկրտչյան

ԾԱՆՈԹՈՒԹՅՈՒՆ

- Գազատարի մոնտաժումն ու փորձարկումն իրականացնել համաձայն ՀՀՇՆ IV-12.03.01-04 պահանջների:
- Մոնտաժային աշխատանքների ժամանակ այլ կոմունիկացիաների ի հայտ գալու դեպքում, որոնք նախագծում նշված չեն, հարկավոր է անհապաղ կանգնեցնել աշխատանքները և տեղյակ պահել շահագործող կազմակերպության աշխատակիցներին:
- Նախագծվող վերգետնյա Ց/ճ գազատարը տեղադրվում է H=1.0÷2.2մ բարձրության վրա, ակտոմոբիլային ճանապարհները հատելիս գազատարի բարձրությունը կազմում է H=5.0 մ:
- Միացումը իրականացնել գազային տնտեսության շահագործմանն ապուության աշխատակիցների ներկայությամբ:

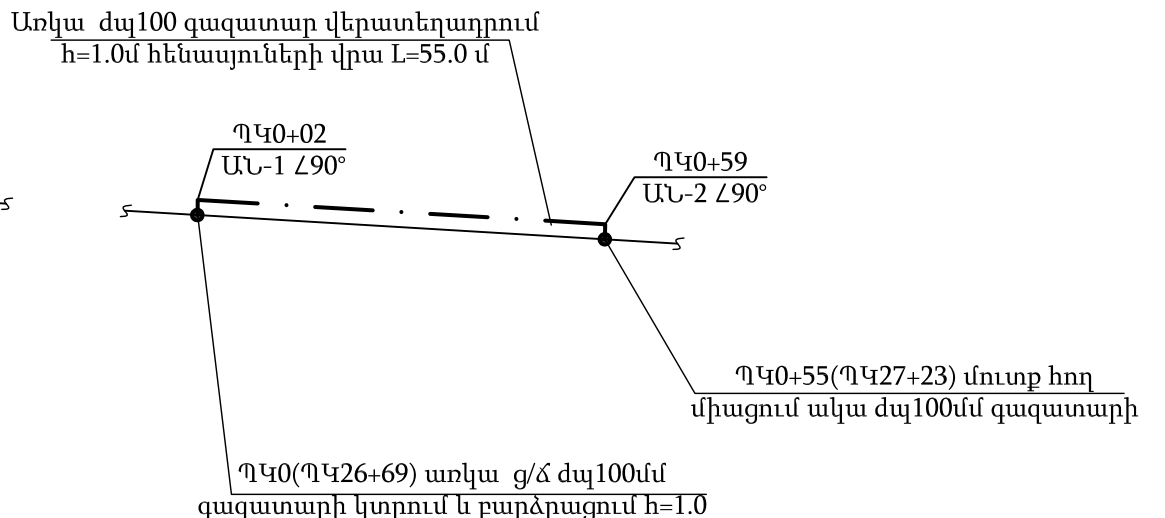
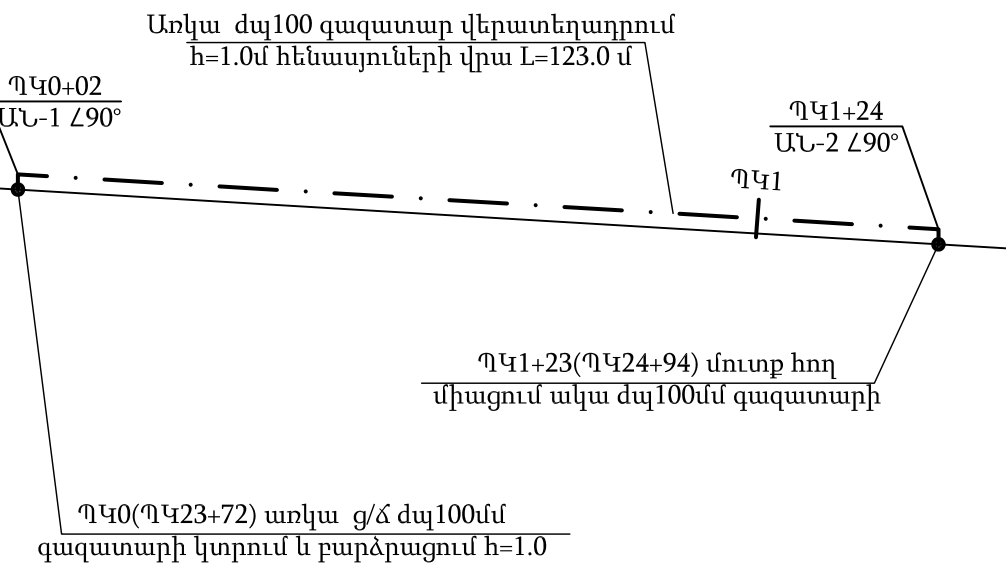
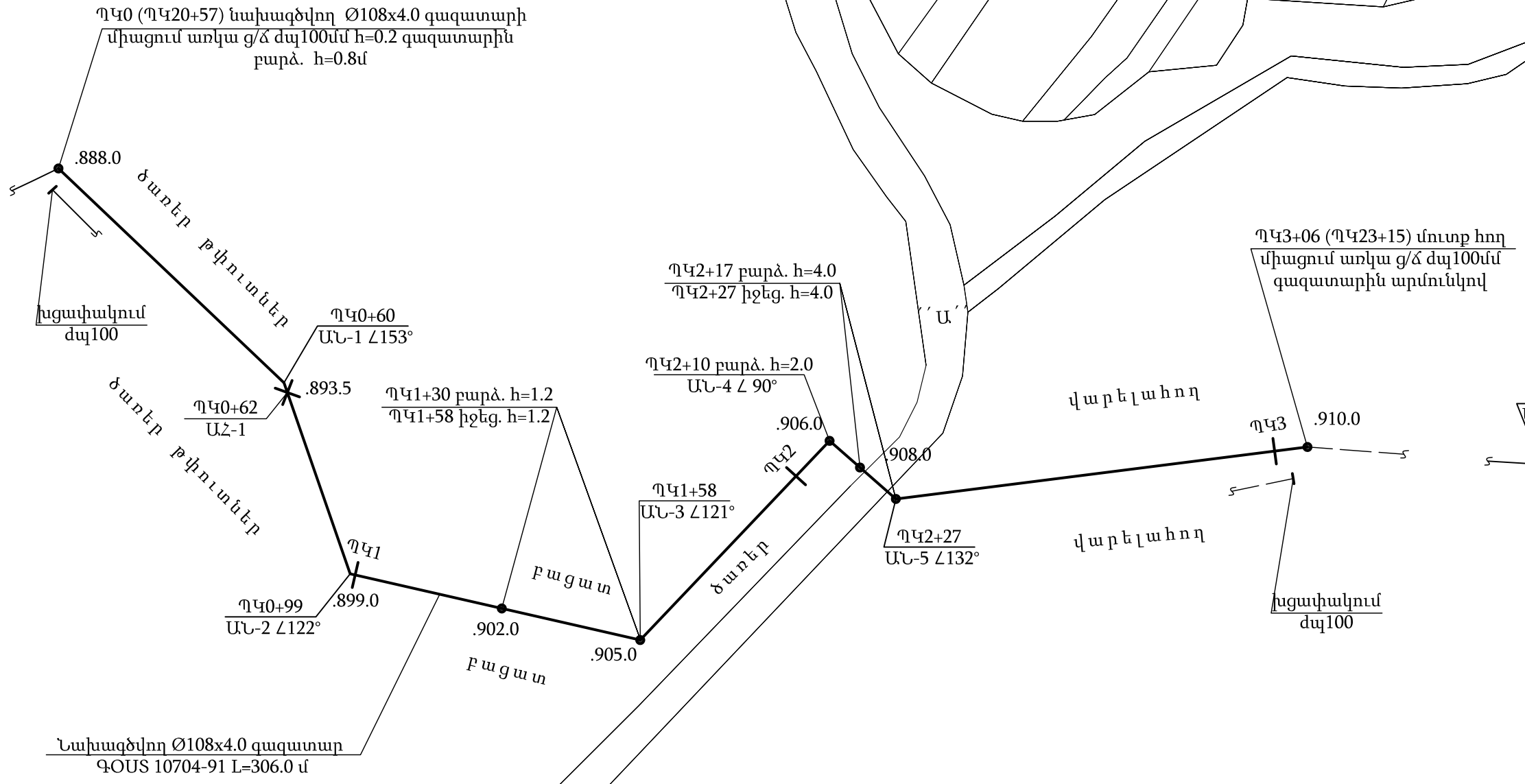
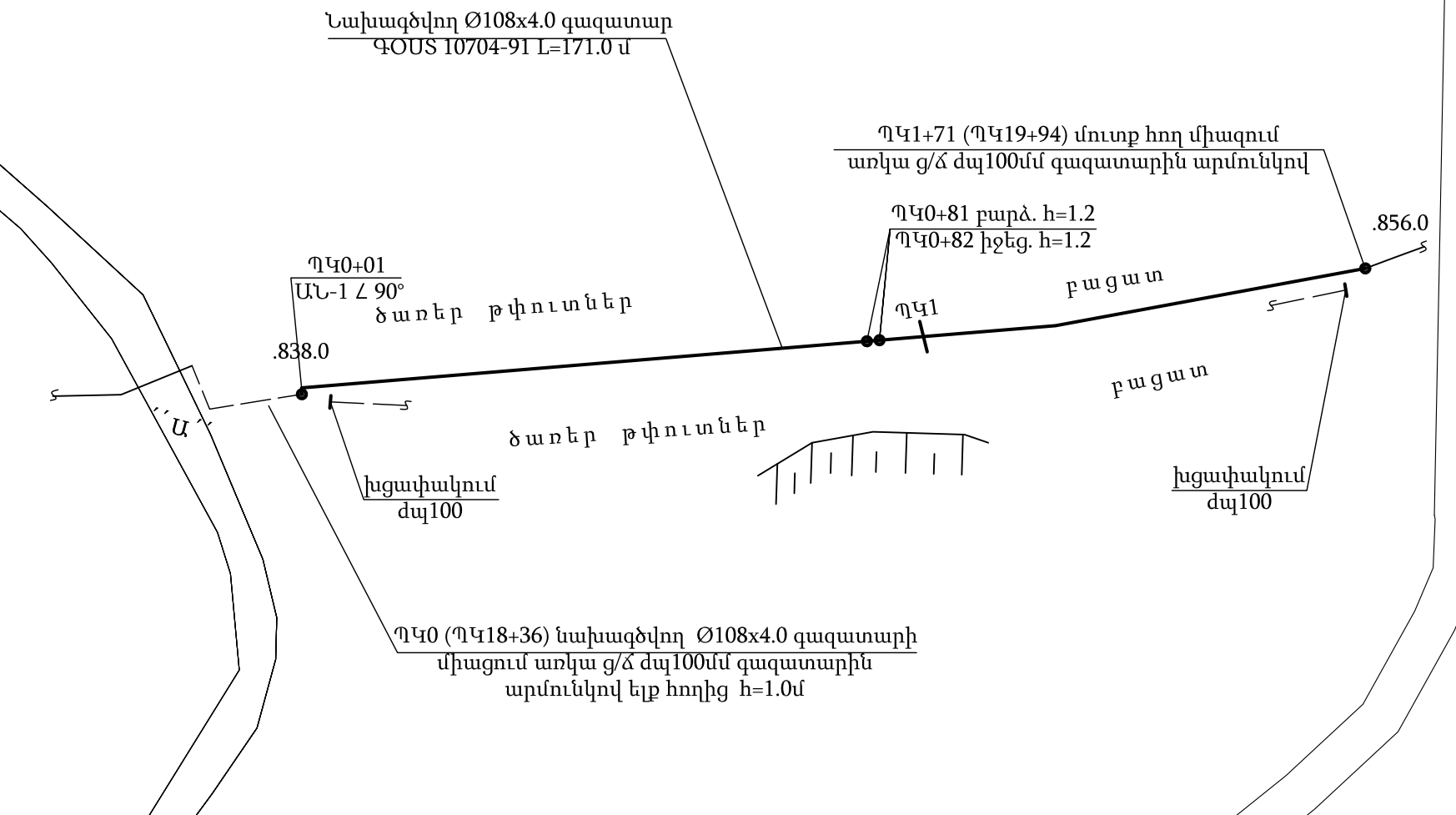
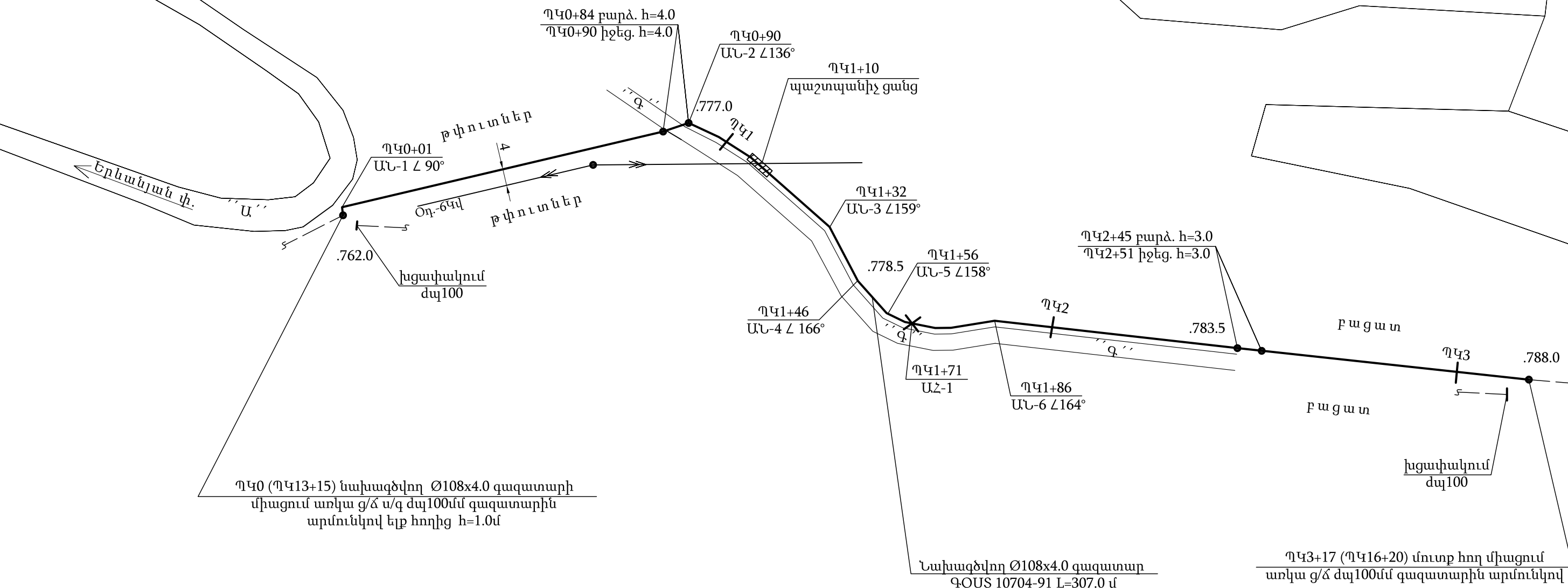
Ց/ճ գազատար 1-ին հատված  
(ՊԿ13+15÷ՊԿ16+20)

Ց/ճ գազատար 2-րդ հատված  
(ՊԿ18+36÷ՊԿ19+94)

Ց/ճ գազատար 3-րդ հատված  
(ՊԿ20+57÷ՊԿ23+15)

Ց/ճ գազատար 5-րդ հատված  
(ՊԿ23+72÷ՊԿ24+94)

Ց/ճ գազատար 6-րդ հատված  
(ՊԿ26+69÷ՊԿ27+23)



ՊԱՅՄԱՆԱԿԱՆ ՆՇԱՆՆԵՐ

- Գոյություն ունեցող ց/ճ վ/գ գազատար
- Նախագծվող ց/ճ վ/գ գազատար
- - - - - Գոյություն ունեցող ց/ճ ա/գ գազատար
- . - . - . - - - - - Վերատեղադրվող ց/ճ վ/գ գազատար

ՀԱՄԱՁԱՅՆԵՑՎԱԾ Է  
«Գազպրոմ Արմենիա» ՓԲԸ  
ԳԲՑ և ՆԳՀԵ ու Մ.բաժին  
Ա. Խաչատրյան  
05.10.2015թ.

ՀԱՄԱՁԱՅՆԵՑՎԱԾ Է  
Տավուշի ԳԳՄ ի  
Գլխ. ճարտարագետ  
Պ. Բաղմանյան

ՀԱՄԱՁԱՅՆԵՑՎԱԾ Է  
Գետահովիտ  
համայնքի ղեկավար  
Ա. Ղազարյան

ՀԱՄԱՁԱՅՆԵՑՎԱԾ Է  
Ներքավան  
համայնքի ղեկավար  
Ա. Զիրուխյան

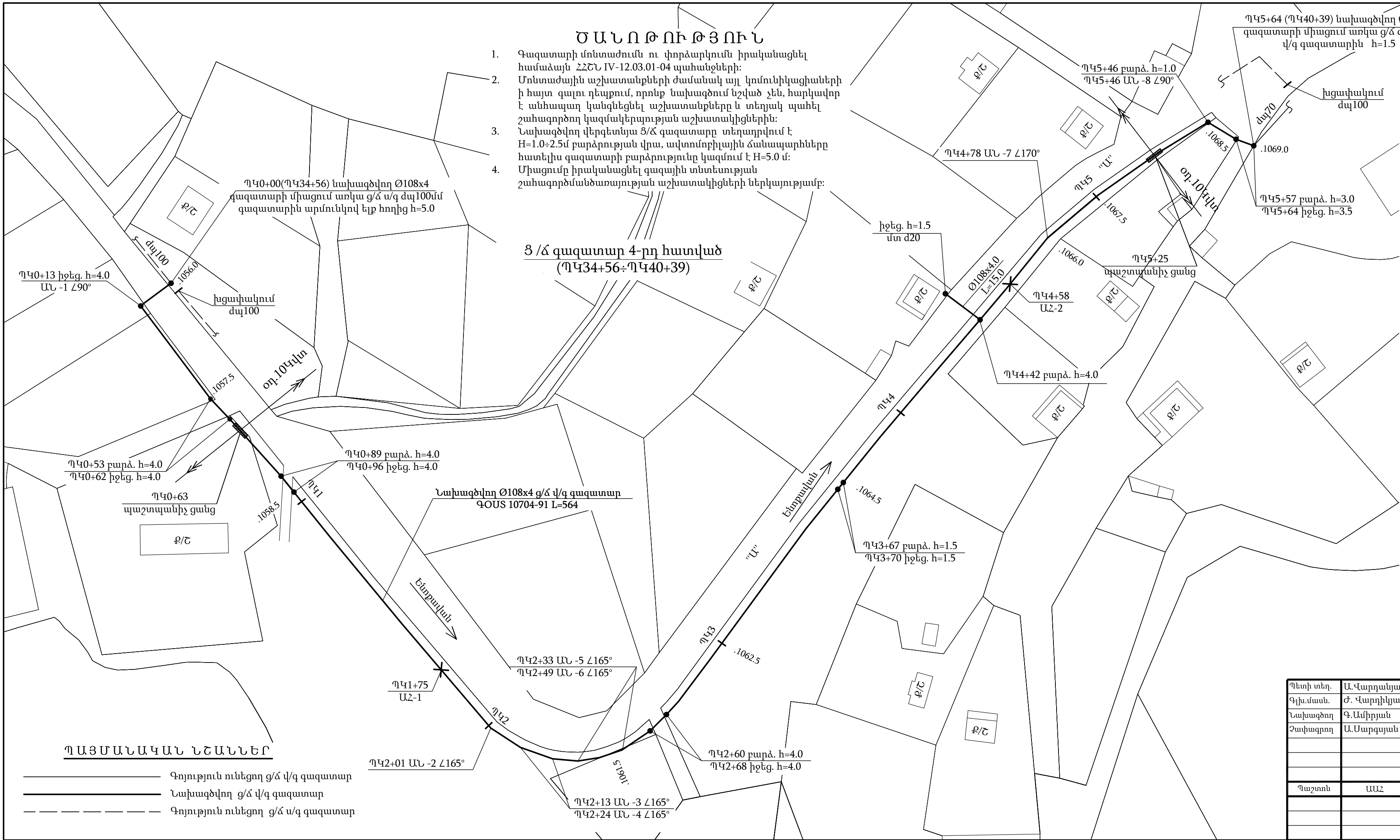
Շահագործող  
«ԵՊՑ ՓԲԸ»-ի ներքին  
Սեկցիայի ղեկավար  
Ս. Զիրուխյան

Դիտ. տեղ.	Ա. Վարդանյան			ՕԲՑԵԿՏ № 16/013-15		
Գլխ. մաս.	Ժ. Վարդիկյան			Տավուշի մարզի Ներքավան գյուղի ց/ճ ստորգետնյա գազատարի վթարային հատվածների վերատեղադրում և մեկուսիչ ծածկույթի վերանորոգում		
Նախագծող	Վ. Նազարյան					
Չափագրող	Ա. Սարգսյան					
				Ց/ճ գազատար (ՊԿ13+15÷ՊԿ16+20, ՊԿ18+36÷ՊԿ19+94 ՊԿ20+57÷ՊԿ23+15)		
Պաշտոն	ԱԱՀ	Ստորագ.		Փուլ	Թերթ	Թերթեր
				ԱՆ	1	
				Գազատարի հատակագիծ Մ 1:1000		
				«Գազպրոմ Արմենիա» ՓԲԸ «Ինժեներական կենտրոն» մասնաճյուղ		

Ծ Ա Ն Ո Թ ՈՒ Թ Յ ՈՒ Ն

1. Գազատարի մոնտաժումն ու փորձարկումն իրականացնել համաձայն ՀՀՇՆ IV-12.03.01-04 պահանջների:
2. Մոնտաժային աշխատանքների ժամանակ այլ կոմունիկացիաների ի հայտ գալու դեպքում, որոնք նախագծում նշված չեն, հարկավոր է անհապաղ կանգնեցնել աշխատանքները և տեղյակ պահել շահագործող կազմակերպության աշխատակիցներին:
3. Նախագծվող վերգետնյա Յ/Ճ գազատարը տեղադրվում է H=1.0÷2.5մ բարձրության վրա, ավտոմոբիլային ճանապարհները հատելիս գազատարի բարձրությունը կազմում է H=5.0 մ:
4. Միացումը իրականացնել գազային տնտեսության շահագործման ծառայության աշխատակիցների ներկայությամբ:

Յ /Ճ գազատար 4-րդ հատված  
(ՊԿ34+56÷ՊԿ40+39)



ՀԱՄԱՁԱՅՆԵՑՎԱԾ Է	«Գազարմո Արմենիա»ՓԲԸ ԳԲՑ և ՆԳՀՇ ու Ս.բաժին	Ա. Խաչատրյան
ՀԱՄԱՁԱՅՆԵՑՎԱԾ Է	Տավուշի ԳԳՄ_ի Գլխ. ճարտարագետ	Պ. Բաղմանյան
ՀԱՄԱՁԱՅՆԵՑՎԱԾ Է	Ենոքական համայնքի ղեկավար	Ա. Չիբուխյան

Պետի տեղ.	Ա. Վարդանյան				ՕԲՅԵԿՏ № 16/013-15		
Գլխ.մասն.	Ժ. Վարդիկյան				Տավուշի մարզի Ենոքական գյուղի ց/ճ ստորգետնյա գազատարի վթարային հատվածների վերատեղադրում և մեկուսիչ ծածկույթի վերանորոգում		
Նախագծող	Գ.Ամիրյան						
Չափագրող	Ա.Սարգսյան				Յ /Ճ գազատար (ՊԿ34+56÷ՊԿ40+39)		
Պաշտոն	ԱԱՀ	Ստորագ.			Գազատարի հատակագիծ Մ 1:1000		
					«Գազարմո Արմենիա» ՓԲԸ «Բնօժանոթային կենտրոն» մասնաճյուղ		





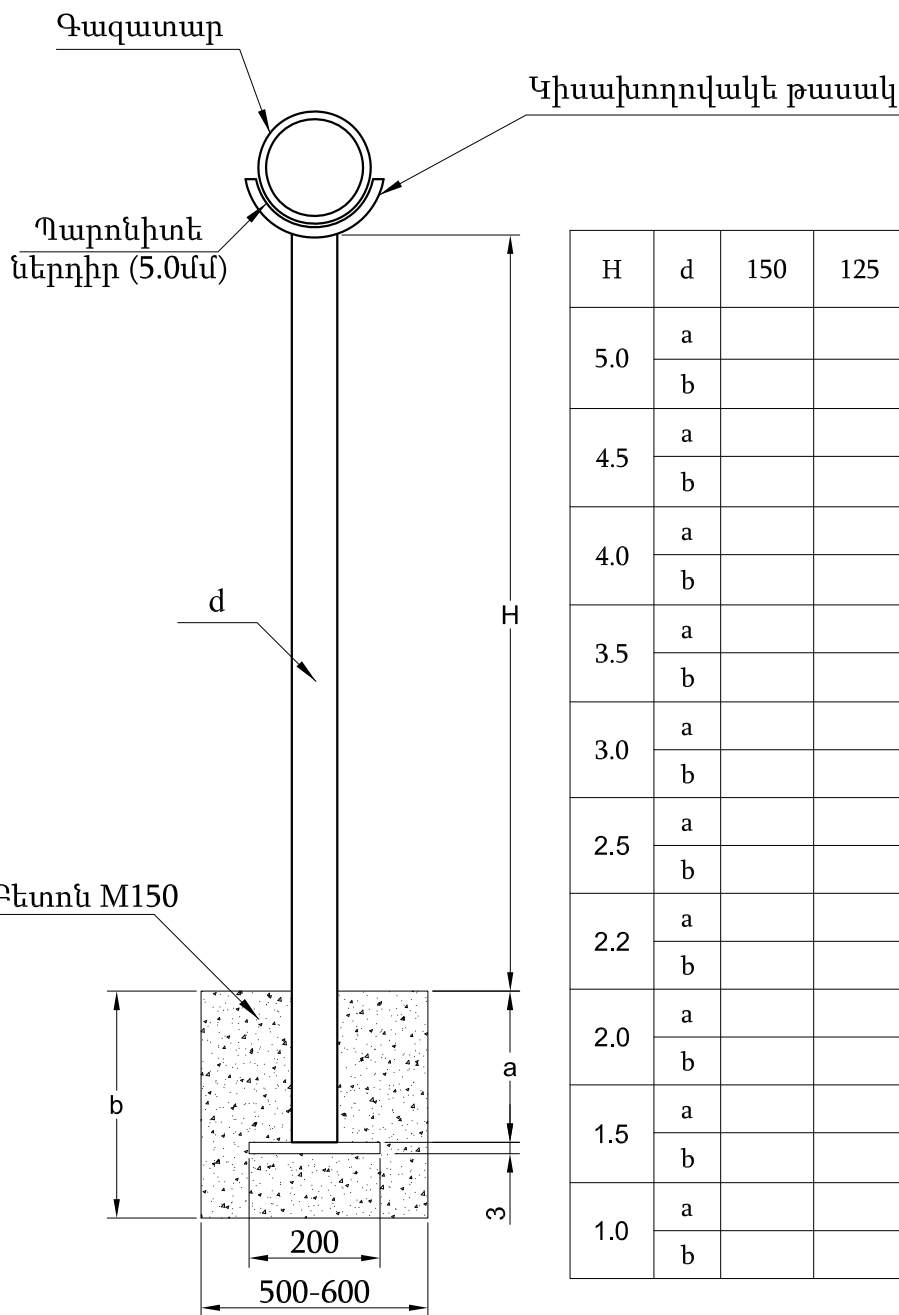










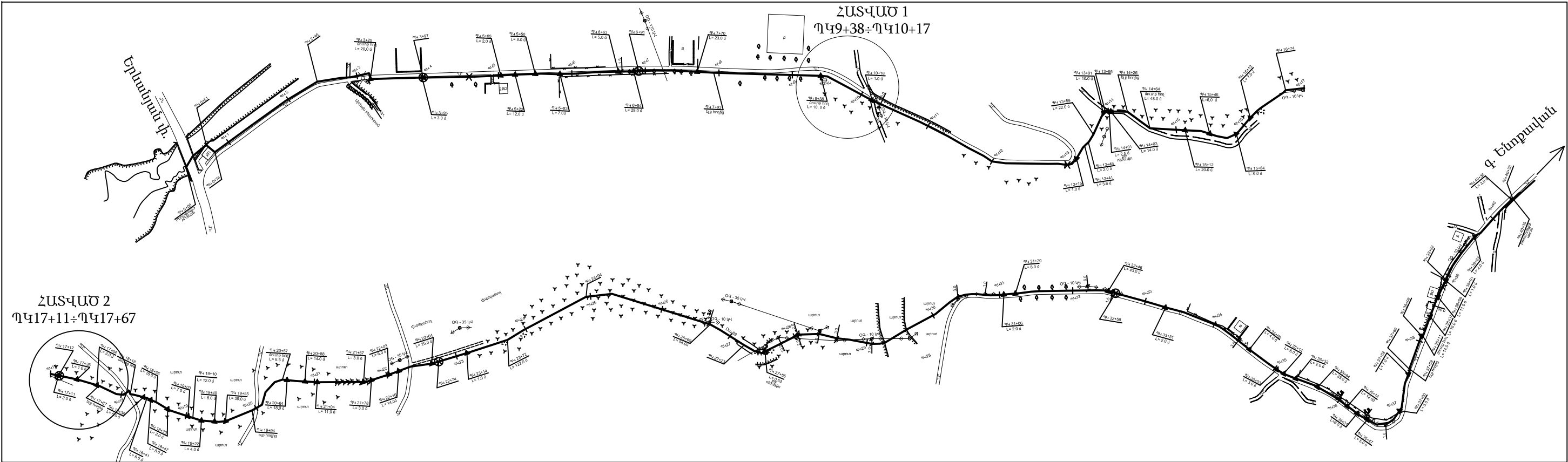


Աղյուսակ 1

H	d	150	125	100	80	70	50
5.0	a				1000		
	b				1100		
4.5	a						
	b						
4.0	a						
	b						
3.5	a						
	b						
3.0	a						
	b						
2.5	a				500		
	b				600		
2.2	a				500		
	b				600		
2.0	a				500		
	b				600		
1.5	a				500		
	b				600		
1.0	a				500		
	b				600		

Պետի տեղ.	Ա. Վարդանյան			ՕԲՅԵԿՏ N° 16/013-15		
Գլխ.մասն.	Ժ. Վարդիկյան			Տավուշի մարզի Ենոքավան գյուղի ց/ճ ստորգետնյա գազատարի վթարային հատվածների վերատեղադրում և մեկուսիչ ծածկույթի վերանորոգում		
Նախագծող	Ն. Պիվազյան					
				Ց/ճ գազատարներ	Փուլ	Թերթ
					ԱՆ	
Պաշտոն	ԱԱՀ	Ստորագ.		Շարժական հենասյուն	«Գազպրոմ Արմենիա» ՓԲԸ «Ինժեներական կենտրոն» մասնաճյուղ	
			2015թ.			





Պայմանական նշաններ

- Գոյություն ունեցող մ/ճ գազատար
- Մեկուսիչ ծածկույթի վերականգնվող հատված

ՀԱՄԱՁԱՅՆԵՑՎԱԾ Է

«Գազպրոմ Արմենիա»ՓԲԸ  
ԳԲՑ և ՆԳՀՇ ու Մ.բաժին

Ա. Խաչատրյան

ՀԱՄԱՁԱՅՆԵՑՎԱԾ Է

Տավուշի ԳԳՄ\_ի  
Գլխ. ճարտարագետ

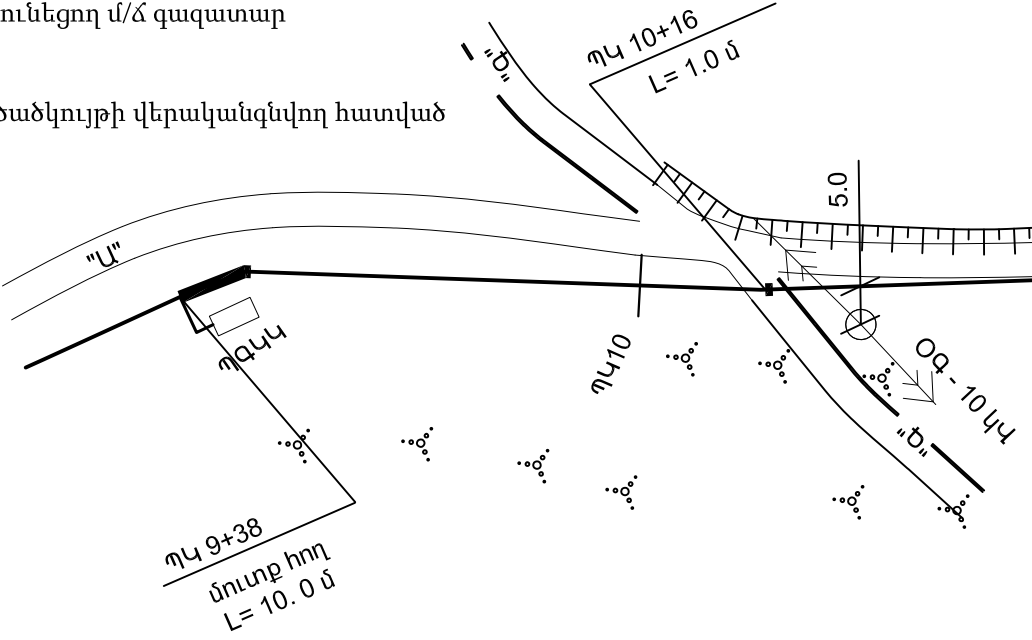
Պ. Բաղմանյան

ՀԱՄԱՁԱՅՆԵՑՎԱԾ Է

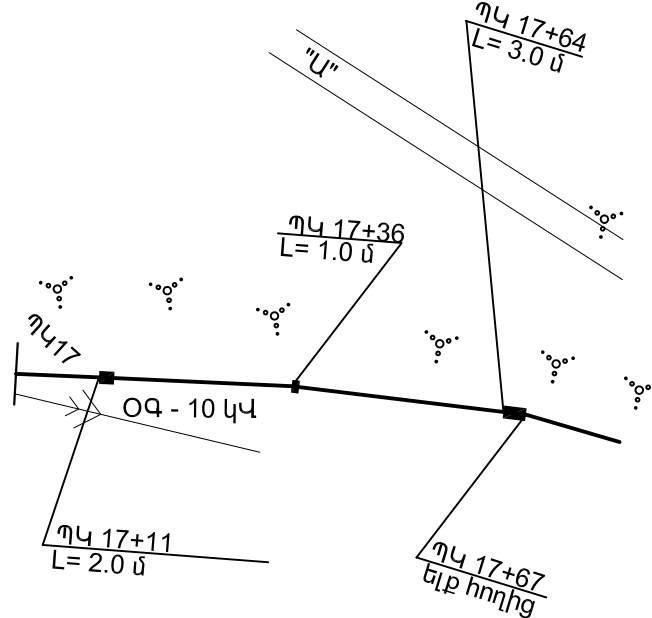
Ենոքավան  
համայնքի ղեկավար

Ա. Զիբուխյան

ՀԱՏՎԱԾ 1  
ՊԿ9+38÷ՊԿ10+17

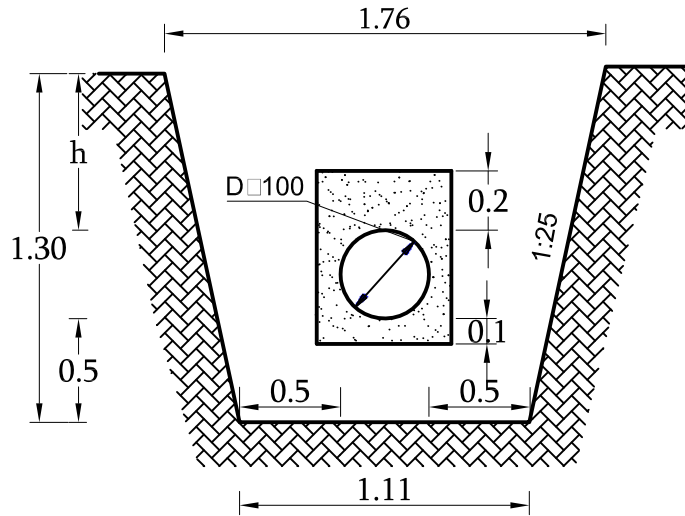


ՀԱՏՎԱԾ 2  
ՊԿ17+11÷ՊԿ17+67

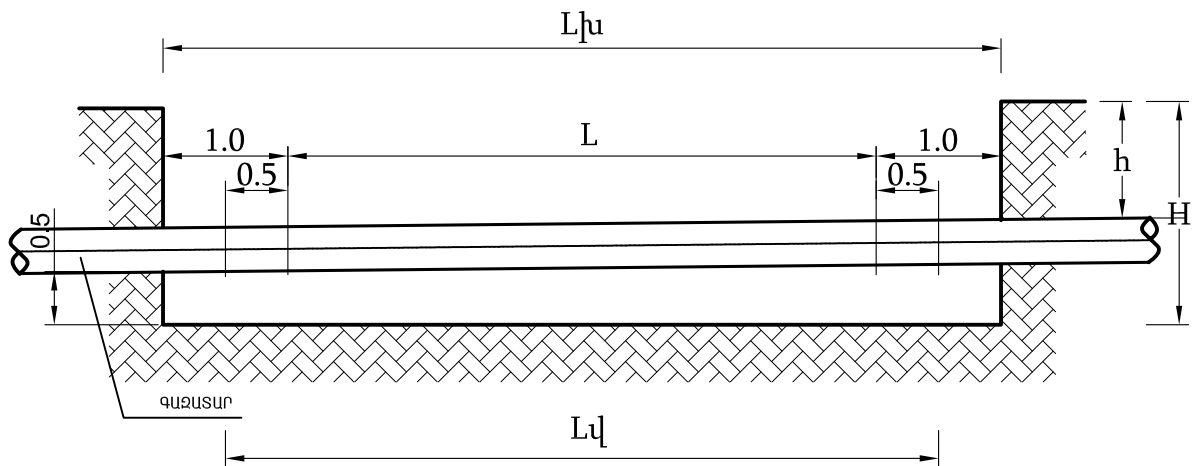


Պետի տեղ.	Ա.Վարդանյան			ՕԲՅԵԿՏ № 16/013-15		
Գլխ.մասն.	Ժ.Վարդիկյան			Տավուշի մարզի Ենոքավան գյուղի ց/ճ ստորգետնյա գազատարի վթարային հատվածների վերատեղադրում և մեկուսիչ ծածկույթի վերանորոգում		
Նախագծող	Վ.Նազուխանյան					
Չափագրող	Ա.Սարգսյան			Ց /ճ գազատար		
				Ց /ճ գազատար		
Պաշտոն	ԱՍՀ	Ստորագ.		Մեկուսիչ ծածկույթի վերականգնվող հատվածների Հատակագիծ Մ1:1000		
				Փուլ		
				Թերթ		
				Թերթեր		
				ԱՆ		
				3		
				«Գազպրոմ Արմենիա» ՓԲԸ «Ինժեներական կենտրոն» մասնաձյուղ		

**ԽՐԱՄՈՒՂՈՒ ԼԱՅՆԱԿԱՆ ԿՏՐՎԱԾՔ**  
**ՄԵԿՈՒՍԻՉ ԾԱԾԿՈՒՅԹԻ ՎԵՐԱՆՈՐՈԳՄԱՆ ՀԱՄԱՐ**



**ԽՐԱՄՈՒՂՈՒ ԵՐԿԱՅՆԱԿԱՆ ԿՏՐՎԱԾՔ**  
**ՄԵԿՈՒՍԻՉ ԾԱԾԿՈՒՅԹԻ ՎԵՐԱՆՈՐՈԳՄԱՆ ՀԱՄԱՐ**



**Ծանոթություն**

1. Գազատարի մեկուսիչ ծածկույթի վերականգնվող հատվածը տես հատակագիծ թերթ

L - խողովակի մեկուսիչ ծածկույթի վնասված հատված

L\_vl - խողովակի մեկուսիչ ծածկույթի վերանորոգման ենթակա հատված

L\_hu - բացվող խրամուղու երկարություն

Պետի տեղ.	Ա. Վարդանյան			ՕԲՅԵԿՏ № 16/013-15		
Գլխ.մասն.	Ժ. Վարդիկյան					
Նախագծող	Ն. Պիվազյան			Տավուշի մարզի Ենոքավան գյուղի ց/ճ ստորգետնյա գազատարի վթարային հատվածների վերատեղադրում և մեկուսիչ ծածկույթի վերանորոգում		
				Ց/Ճ գազատար	Փուլ	Թերթ
					ԱՆ	
Պաշտոն	ԱԱՀ	Ստորագ.		Խրամուղու լայնական և երկայնական կտրվածքներ		
			2015թ.	«Գազպրոմ Արմենիա» ՓԲԸ «Ինժեներական կենտրոն» մասնաձյուղ		

## ԱՇԽԱՏԱՆՔՆԵՐԻ ԾԱՎԱԼԸ

Հ/Հ	Աշխատանքի անվանումը	Չափի միավ	Քանակը	Ծանոթ.
1.	Փոսերի քանդում ձեռքով մետաղական հենասյուների համար I կարգի գրունտում II կարգի գրունտում III կարգի գրունտում IV կարգի գրունտում	մ <sup>3</sup>	6.7 12 25.4 5.8	
2.	Ետլիցք	մ <sup>3</sup>	1.4	
3.	Բետոնից հիմքեր M 150	մ <sup>3</sup>	48.5	
4.	Ավելացած գրունտի հարթեցում տեղում	մ <sup>3</sup>	48.5	
5.	Մետաղական հենասյուներ գազատարի տակ Ø 89x3.5 h=5.0 (6.0) h=2.5 (3.0) h=2.2 (2.7) h=2.0 (2.5) h=1.5 (2.0) h=1.0 (1.5)	հատ/տն	18/0.8 3/0.06 7/0.14 2/0.04 1/0.01 239/2.65	L=108 L=9 L=18.9 L=5 L=2 L=358.5
6.	Կիսախողովակների տեղադրում գազախողովակի տակ	հատ/կգ	270/352.4	
7.	Պարանիտ	հատ/կգ	270/54	
8.	Մետաղական թիթեղ հենասյան տակ	հատ/կգ	270/245.1	
9.	Գազախողովակի տեղադրում հենասյուների վրա Ø 108 x 4.0մմ Ծալ 25	մ	1475 8	ԳՕՍՍ 10704-91
10.	Գազախողովակի և հենասյուների ներկում 2 անգամ գրունտ ԴՓ-02 յուղաներկ	մ <sup>2</sup> մ <sup>2</sup>	680 680	ԳՕՍՍ 25129-82 8292-85
11.	Անցում Ø 108x6/ 76x5	հատ/կգ	1/1.1	ԳՕՍՍ 17376-2001
12.	Առկա գազատարի ապամոնտաժում և մոնտաժում Ծալ 100մմ	մ	178	
13.	Առկա գազատարի մակերեսի մաքրում մետաղական խոզանակով Ծալ 100մմ	մ <sup>2</sup>	62	
14.	Արմունկ 90° 108x6 90° 76x5	հատ/կգ	72/274 1/1.7	ԳՕՍՍ 17375-2001

Պետի տեղակալ	Ա. Վարդանյան			ՕԲՅԵԿՏ 16/013-15				
Գլխ. մասնագետ	Ժ. Վարդիկյան							
Նախագծեց	Ն. Պիվազյան			Տավուշի մարզի Ենոքավան գ. ց/ճ ա/գ գազատարի վթարային հատվածների վերատեղադրում և մեկուսիչ ծածկույթի վերանորոգում				
				Ց/Ճ գազատար		Փուլ	Թերթ	Թերթեր
						ԱՆ	1	2
Պաշտոն	Ա. Ա. Հ.	Ստորա		աշխատանքների ծավալ		«Գազպրոմ Արմենիա» ՓԲԸ «Ինժեներական կենտրոն» մասնաճյուղ		

15.	Խցափակիչ ձալ100 ձալ50	հատ/կգ	8/10.4 1/0.3	ԳՕՍՍ 17378-2001 առանց զազի
16.	Անշարժ հենարան h=1.0	հատ/կգ	4/270	
17.	Գազատարի փչամաքրում	մ	1673	
18.	Գազատարի փորձարկում	մ	1673	
19.	Խրամուղու քանդում ձեռքով I կարգի գրունտում II կարգի գրունտում III կարգի գրունտում IV կարգի գրունտում	մ <sup>3</sup>	2.8 5.2 4.8 1.2	
20.	Առկա գազատարի ապամոնտաժում d100մմ	մ	4	
21.	Խրամուղու ետլիցք ձեռքով	մ <sup>3</sup>	14	
22.	Գազախողովակի “PAM” տիպի ամրանավորված ժապավենով մեկուսացումով տեղադրում խրամուղում Ø 108 x 4.0մմ	մ	12	
23.	Պողպատյա պատյանի տեղադրում խրամուղում "PAM" տիպի մեկուսացում ամրանավորված ժապավենով Ø 159 x 4.5մմ	մ	9	
24.	Պատյանի ծայրերի փակում բիտումով Ø 159 x 4.5մմ	հատ	6	
25.	Էկրանային պաշտպանիչ ցանց (2x2.9)	կոմպլ	3	
26.	Զոդակարերի ստուգում գամմա ճառագայթներով	տեղ	6	

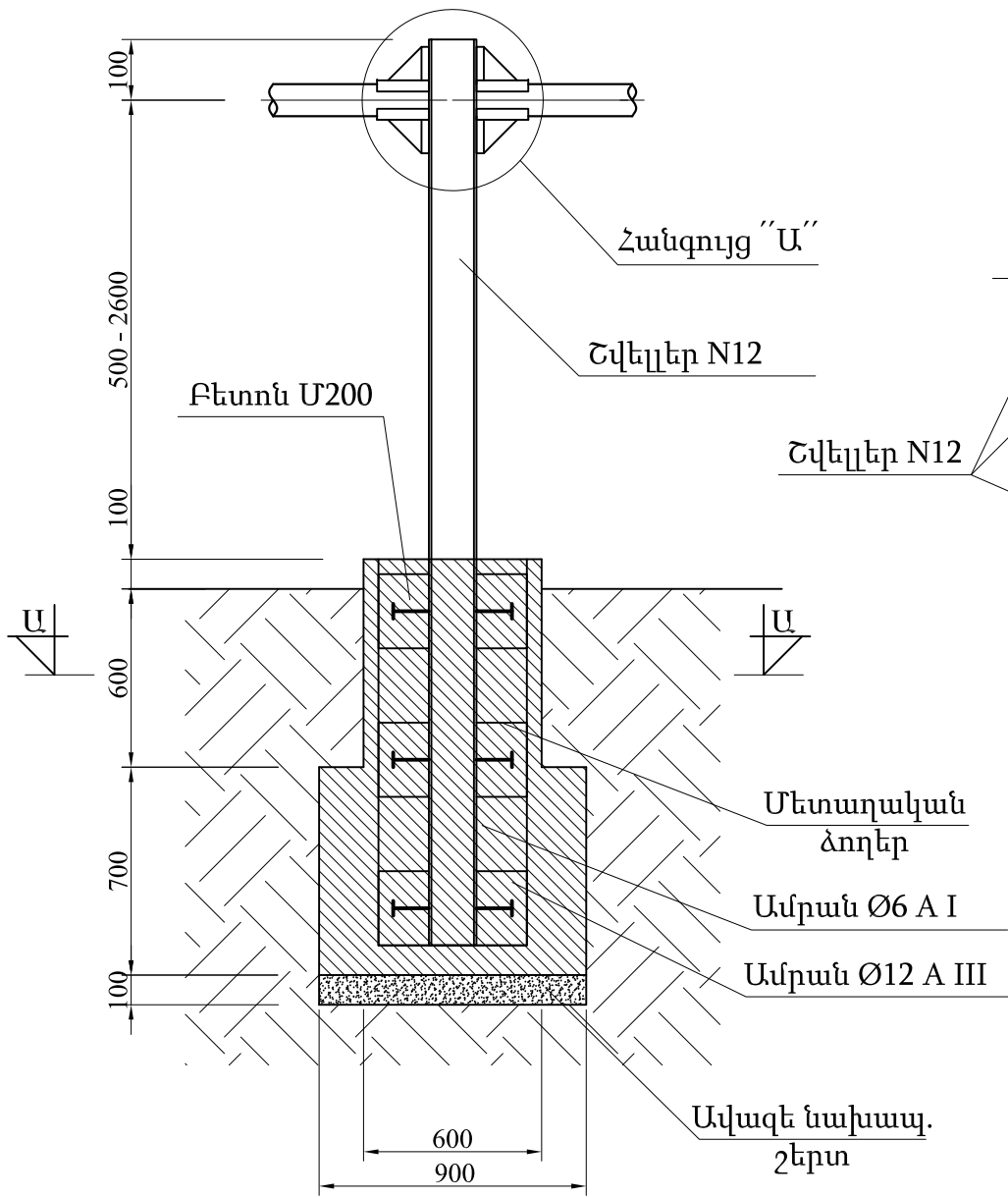
16/013-15	Փուլ	Թերթ	Թերթեր
	ԱՆ	2	2

**ՄԵԿՈՒՄԻՉ ԾԱԾԿՈՒՅԹԻ ՎԵՐԱՆՈՐՈԳՈՒՄ**

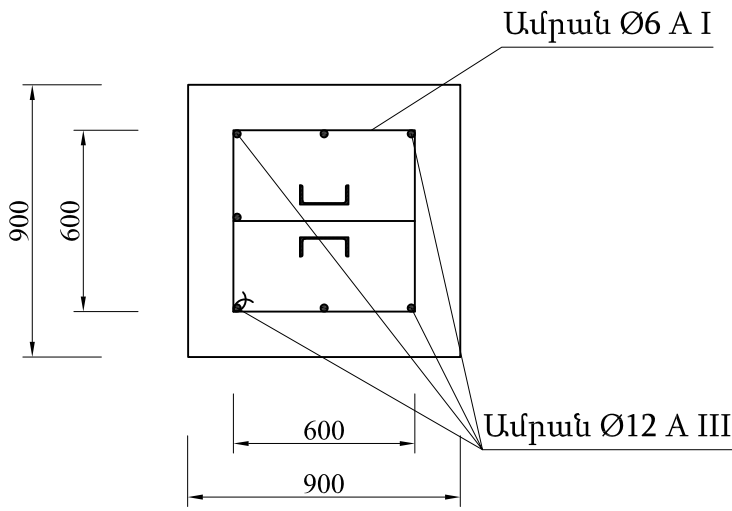
Հ/Հ	Աշխատանքի անվանումը	Չափի միավ	Քանակը	Ծանոթ
1	Խրամուղու քանդում էքսկավատորով III կարգի գրունտում IV կարգի գրունտում	մ <sup>3</sup>	11.4 12.5	
2	Խրամուղու քանդում ձեռքով III կարգի գրունտում	մ <sup>3</sup>	10	
3	Նույնը՝ VI կարգի գրունտում հարվածահատ մուրճով	մ <sup>3</sup>	14.6	
4	0.1մ հաստությամբ ավազի նստաշերտի ստեղծում խողովակի տակ և ծածկում 0.2 մ ավազի շերտով	մ <sup>3</sup>	8.5	
5	Խրամուղու ետլիցք տեղի գրունտից բուլդոզերով	մ <sup>3</sup>	40	
6	Ավազի բեռնում և տեղափոխում բեռնատար ավտոմեքենայով 19կմ	մ <sup>3</sup> /տն	8.5/13.6	
7	Ավելացած գրունտի բեռնում և տեղափոխում բեռնատար ավտոմեքենայով 3կմ	մ <sup>3</sup> /տն	8.5/20.0	
8	Հին մեկուսիչ ծածկույթի հեռացում Dպ 500	մ	21	
9	Գազատարի մակերեսի մաքրում մետաղական խոզանակով	մ <sup>2</sup>	7.3	
10	Խողովակի պասիվ “PAM” տիպի մեկուսացում Dպ 500	մ	21	ԳՕՍՍ 9.602-2005

Պետի տեղակալ	Ա. Վարդանյան			ՕԲՅԵԿՏ 16/013-15			
Գլխ. մասնագետ	Ժ. Վարդիկյան			Տավուշի մարզի Ենոքավան գ. ց/ճ ս/գ գազատարի վթարային հատվածների վերատեղադրում և մեկուսիչ ծածկույթի վերանորոգում			
Նախագծեց	Ն. Պիվազյան						
				Մեկուսիչ ծածկույթի աշխատանքների ծավալ	Փուլ	Թերթ	Թերթեր
					ԱՆ	1	1
Պաշտոն	Ա. Ա. Հ.	Ստորա		աշխատանքների ծավալ	«Գազարյուն Արմենիա» ՓԲԸ «Ինժեներական կենտրոն» մասնաճյուղ		

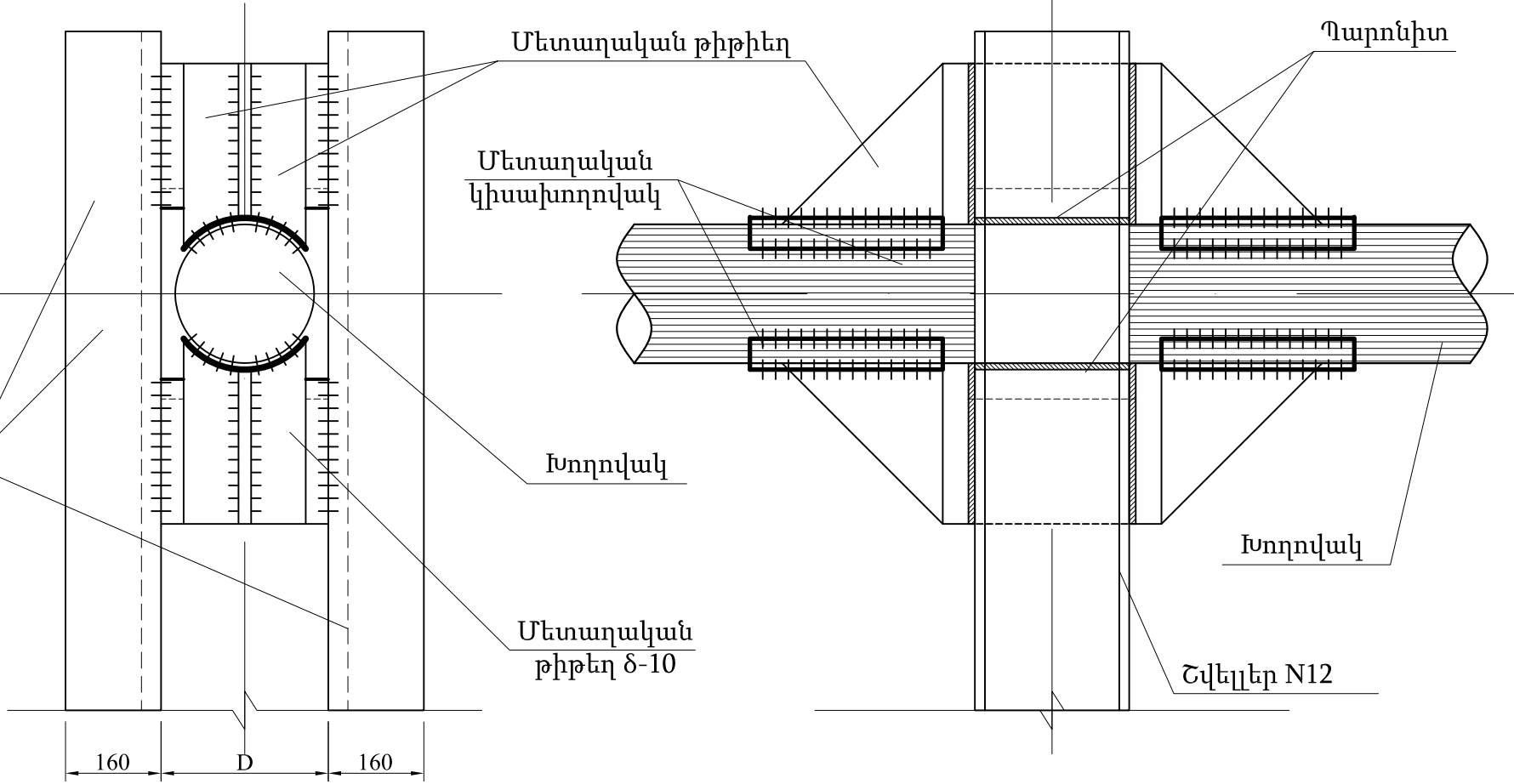
Ճ Ա Կ Ա Տ Մ 1 : 2 5



Կ Տ Դ Վ Ա Ծ Ք Ա - Ա



Հ Ա Ն Գ Ո Ւ Յ Յ " Ա " Մ 1 : 5

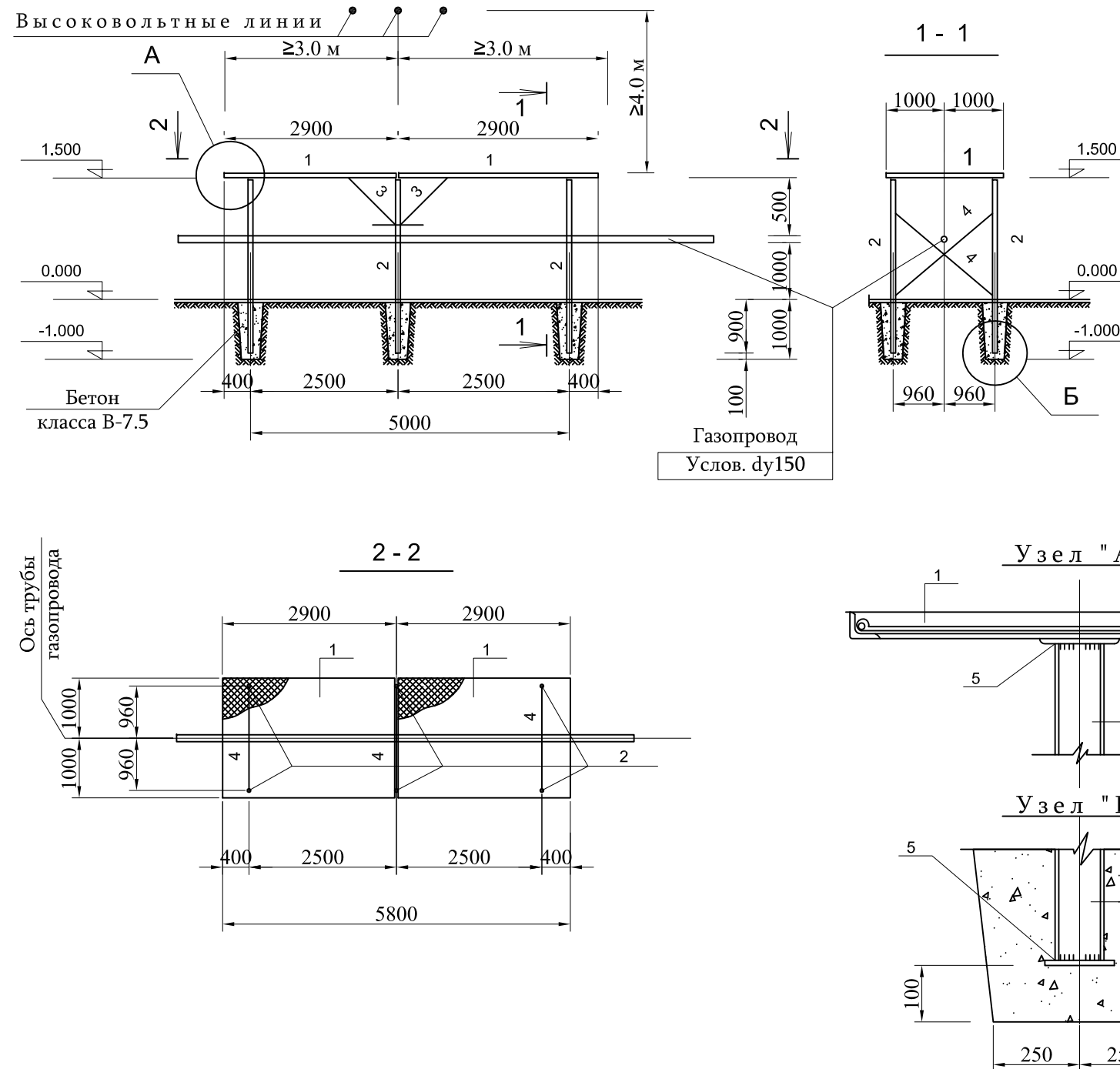


№	Գազատարի բարձ. մ	Հեմապյուն/մ/կգ	Բետոն մ³	Ամրան մ/կգ	Պողպատյա թիթեղ, մ²/կգ	Կիսախողովակ հատ/կգ	Պարոնիտ կգ	Գրունտ կգ	Մասա կգ
1	H=0.5	3.9 / 41.0	0.82	Ø 12 A III 12.4/11.1	0.15 / 0.7	4 / 1.7	0.5	1.15	57.5
2	H=1.0	4.9 / 51.0	0.82	Ø 12 A III 12.4/11.1	0.15 / 0.7	4 / 14.1	0.7	1.15	79.90
				Ø 6 A I 13 / 3.0					
3	H=1.5	5.9 / 61.4	0.82	Ø 12 A III 12.4/11.1	0.15 / 0.7	4 / 1.7	0.5	1.15	77.8
4	H=2.0	6.9 / 71.8	0.82	Ø 12 A III 12.4/11.1	0.15 / 0.7	4 / 1.7	0.5	1.15	88.2
5	H=2.5	7.9 / 82.2	0.82	Ø 12 A III 12.4/11.1	0.15 / 0.7	4 / 1.7	0.5	1.15	98.7

ՏԵՂԱԿԱՊՈՒՄ № 16/013-15			
Տեղակապող	Ն. Պիվազյան		
Պաշտոն	ԱԱՀ	Ստորագ.	Ա/Ա

Պետի տեղ.	Ա. Վարդանյան			ՕԲՅԵԿՏ № 7/017-15			
Գլխ.մասն.	Ժ. Վարդիկյան			Շիրակի մարզի Սպանդարյան գյուղի մ/ճ ստորգետնյա գազատարի վթարային հատվածների վերատեղադրում և մեկուսիչ ծածկույթի վերանորոգում			
				Մ/Ճ գազատար		Փուլ	Թերթ
						ԱՆ	
Պաշտոն	ԱԱՀ	Ստորագ.		Անշարժ հենարան ճակատ Մ1:25 Հանգույց "Ա" Մ1:5 Կտրվածք Ա - Ա		«Գազպրոմ Արմենիա» ՓԲԸ «Ինժեներական կենտրոն» մասնաճյուղ	
			2015թ.				

# МОНТАЖНАЯ СХЕМА ЭКРАННОЙ ЗАЩИТЫ ГАЗОПРОВОДА ОТ ВЛ-10кВ



1. Все монтажные швы конструкций защитного экрана выполняются ручной электродуговой сваркой, швы сплошные, фланговые,  $h_{ш} \geq 4 \text{ мм}$ .
2. Размеры взятые в прямоугольную рамку могут изменяться в зависимости от диаметра трубы газопровода.
3. Антикоррозионная защита стальных конструкций - окраска эмалью марки ПФ-115, по предварительно огрунтованной поверхности, грунтовка марки ГФ- 020.

Привязка № 16/013-15			
Разработал	Н.Пивазян		
Должность	Ф.И.О	Подпись	Дата

				Объект № 8/040-14 АС			
Зам нач.	А. Варданян						
Гл. спец.	В. Казарова						
Инженер	Г. Айвазян						
				Переукладка 11-и переходов и аварийных участков подземного газопровода низкого давления села Гугарк Лорийского марза			
				Защита надземного газопровода от ЛЭП	Стадия	Лист	Листов
Должность	Ф.И.О	Подпись	Дата		РП		
				Монтажная схема	ЗАО "Газпром Армения" филиал "Инженерный центр"		

МАРКА ПОЗ.	ОБОЗНАЧЕНИЕ	НАИМЕНОВАНИЕ	ед. изм.	всего	ПРИМЕЧАНИЕ
1		Сетчатая панель ограды марки ПМЗ разм. 2х3.0	шт/м²	2/12.0	
2	ГОСТ 10704-86	Стойки из трубы Ø76х3 длина L=2.4 м	шт/м	6/14.4	
3	- // -	Уголок L 50х5 L=1.1 м	шт/м	4/4.4	подкось
4	- // -	Уголок L 50х5 L=2.3 м	шт/м	6/13.8	
5	ГОСТ 19903-74	Стальной лист - 100х100х6	шт/м²	12/0.12	планка-заглушка
МАТЕРИАЛЫ					
		Бетон класса В-3.75 /М100/	м³	1.8	
		Разработка ям вручную в грунте IV гр	м³	1.82	
		Окраска сетки и стойки	м²	6.0	

## ПРИМЕЧАНИЯ

1. В местах пересечения с ВЛ 10кВ надземный газопровод следует защищать металлическим ограждением (защитный экран). Ограждение должно выступать по обе стороны пересечения от проекции крайних проводов ВЛ на расстоянии не менее 3.0 м (п.2.5.166. ПУЭ).
2. Расстояние по вертикали в нормальном режиме при наибольшей стреле провеса проводов ВЛ до ограждения - 3.0 м (п. 2.5.167 ПУЭ).
3. В пролетах пересечения с ВЛ ограждения на газопроводах должны быть заземлены. В качестве заземляющих шин используются естественные заземлители - заглубленные в землю металлические опоры ограждения газопровода.