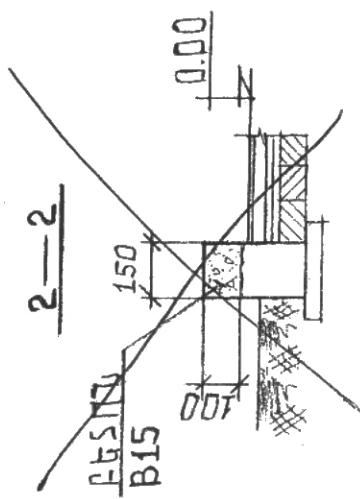
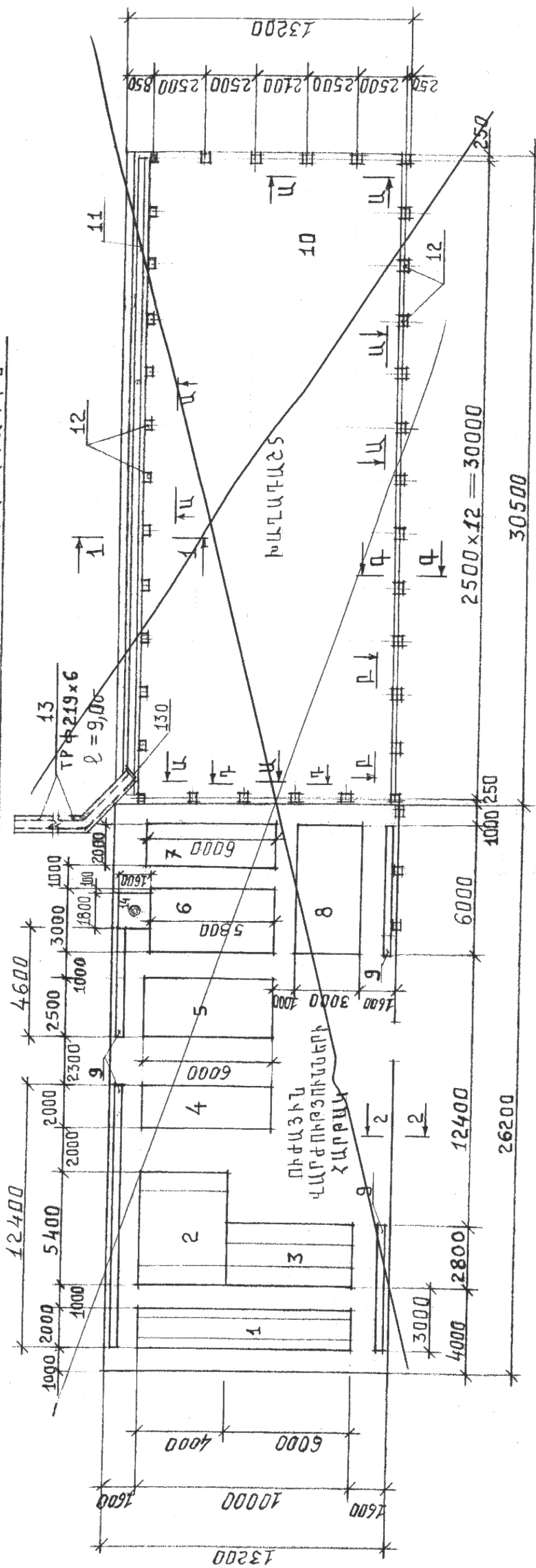


[illegible]

- | | | |
|----|----------------|----------------|
| 1 | 2644400 | ԱՍՏԻԲԱՆ |
| 2 | 0064317 | ՎԱՐԺԱՍՍՐԲ |
| 3 | ՎԱՐԺԱՅԻՆ | ՆԱՏԱՐԱՆ |
| 4 | 955Ա207ԵՐ | |
| 5 | ՀՈՒԳԱԿԱՅՏԵՐ | |
| 6 | ԼԱՐԻՐԻՆՐՈՎ | |
| 7 | ՄԱՐԵՆԱԿԱՐԶԱԿԱՆ | ԳԻՐ |
| 8 | ԻՌԷԶԸ | ԵՐԱՐՈՒԹՅԱՆ ՏՈՐ |
| 9 | ՆԱՏԱՐԱՆՆԵՐ | |
| 10 | ԲԱՍԿԵՏԲՈՒՐ | ԿԱՐ ՎՈՒՆԵՐ |
| 11 | ՏՐԱՆՆԱԿԱՐ | ՏՐԱՏԱՐ |
| 12 | ՅԱՆԿԱԳԱՏԻ | ԿԱՆԳՆԱԿԱՆ |
| 13 | ՏՐԱՆՆԵՐ | |
| 14 | ԳՈՅՈՒԹՅՈՒՆ | |
- ՀՀ Արագած
վերականգնող
վարչապետ

ՀԱՆՐԱՊԵՏՈՒԹՅԱՆ

ՀՀ Արագածոտնի մարզի գ. Զուչակի դպրոցի
վերակառուցման նախագիծ (լրացում): Մարզական
կարծաստիքների կառուցման աշխատանքներ
(տեղակայում):

7.1.67

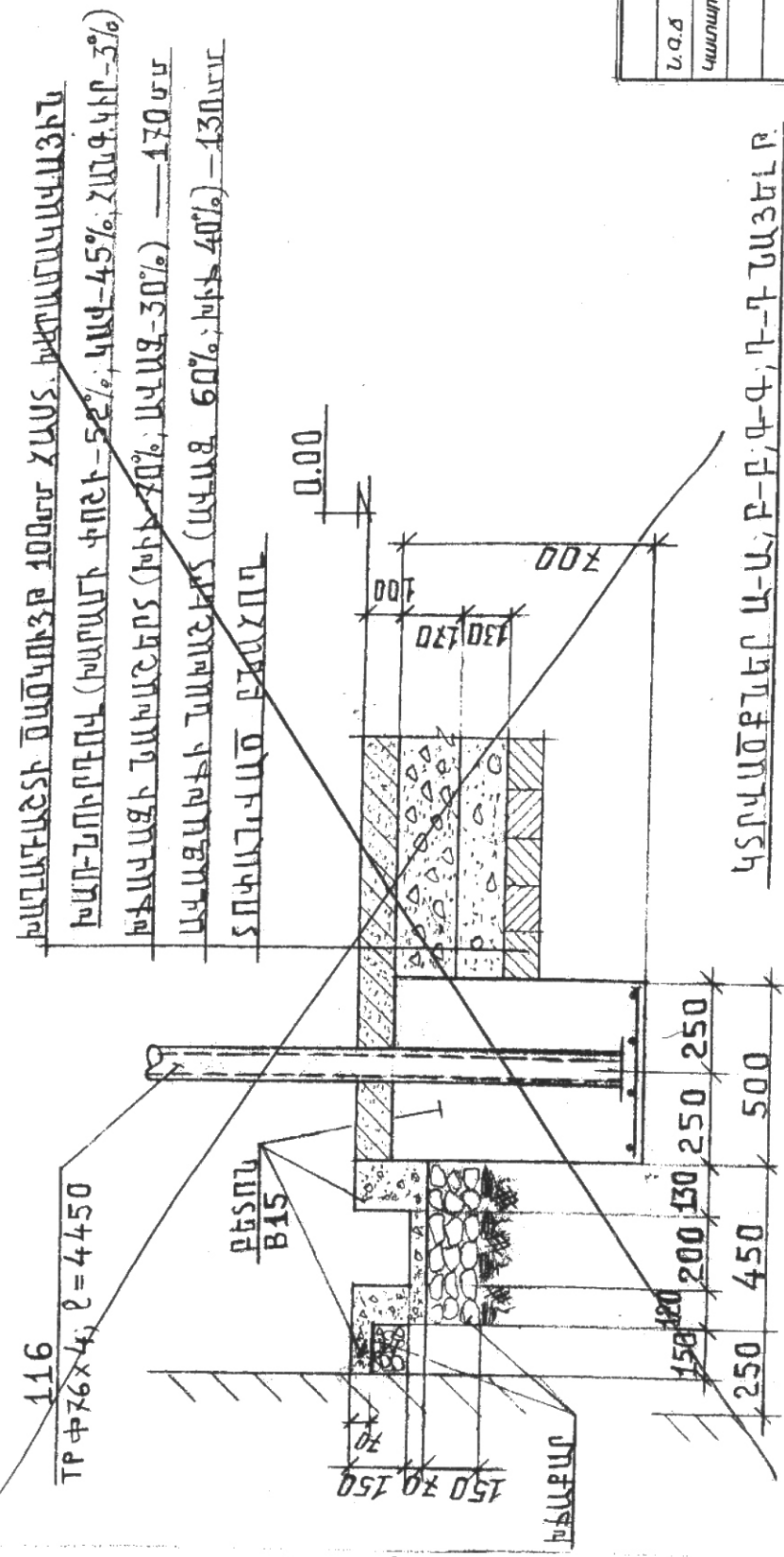
Տեղակապեց		Գրիգորյան
-----------	---	-----------

Երևանի թիվ 189 դպրոց

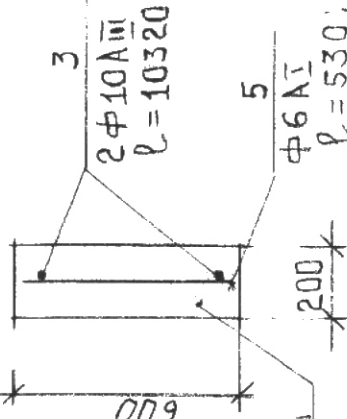
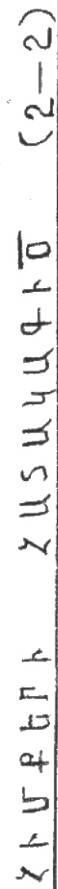
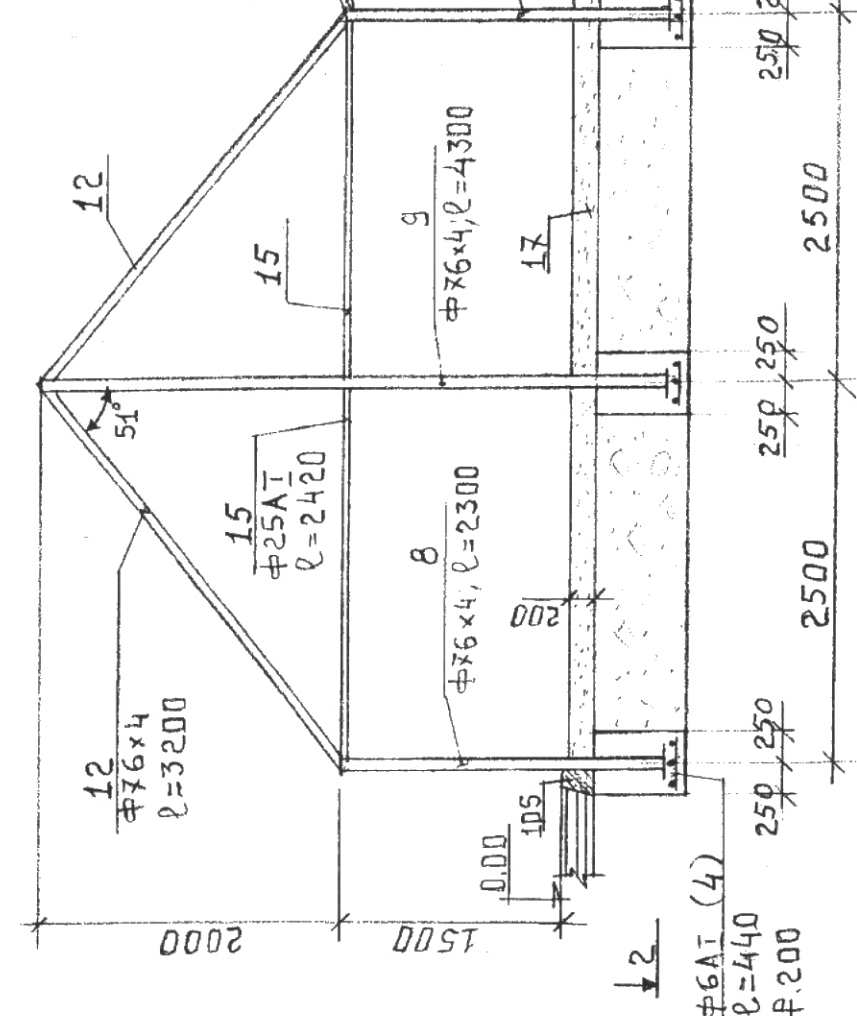
Ճարտարապետա-շինարարական մաս

ՍԺԺԱԽԻՆ ՎԱՐԺՐԱԹՈՒՆՆԵՐԻ ԿԱՐՁԱԿԱՆ

התאחדות המורים והמורות



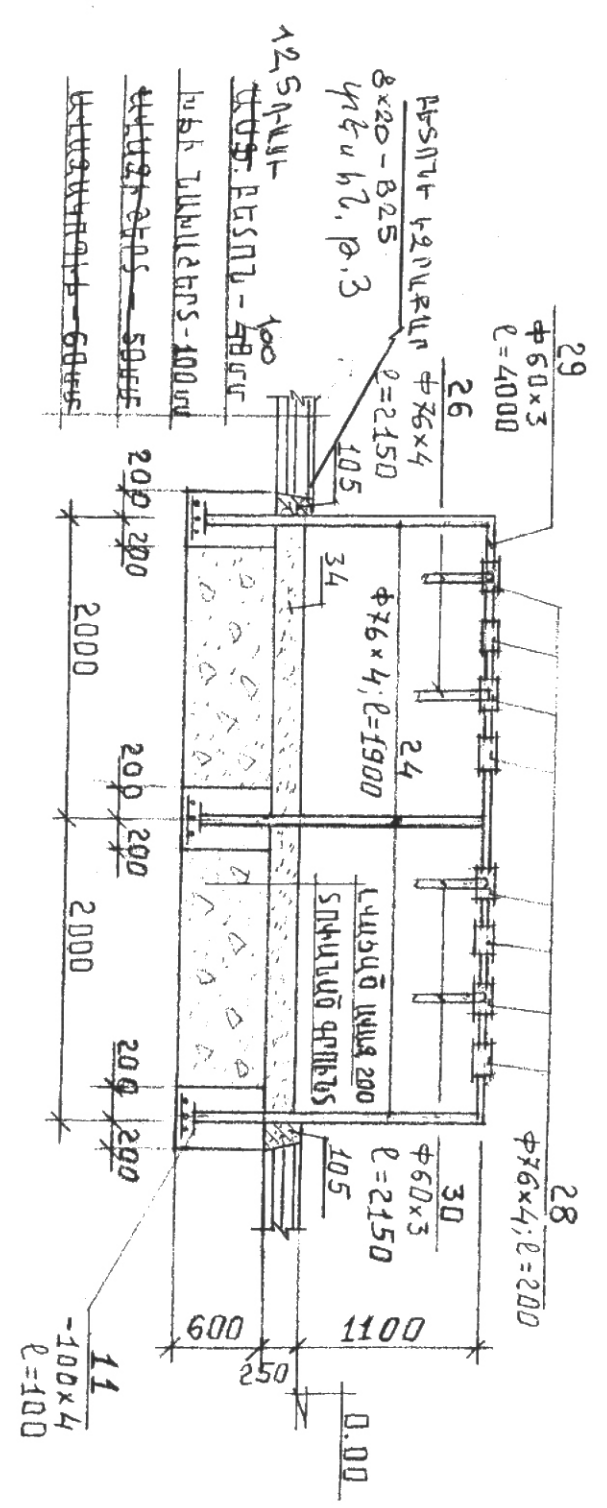
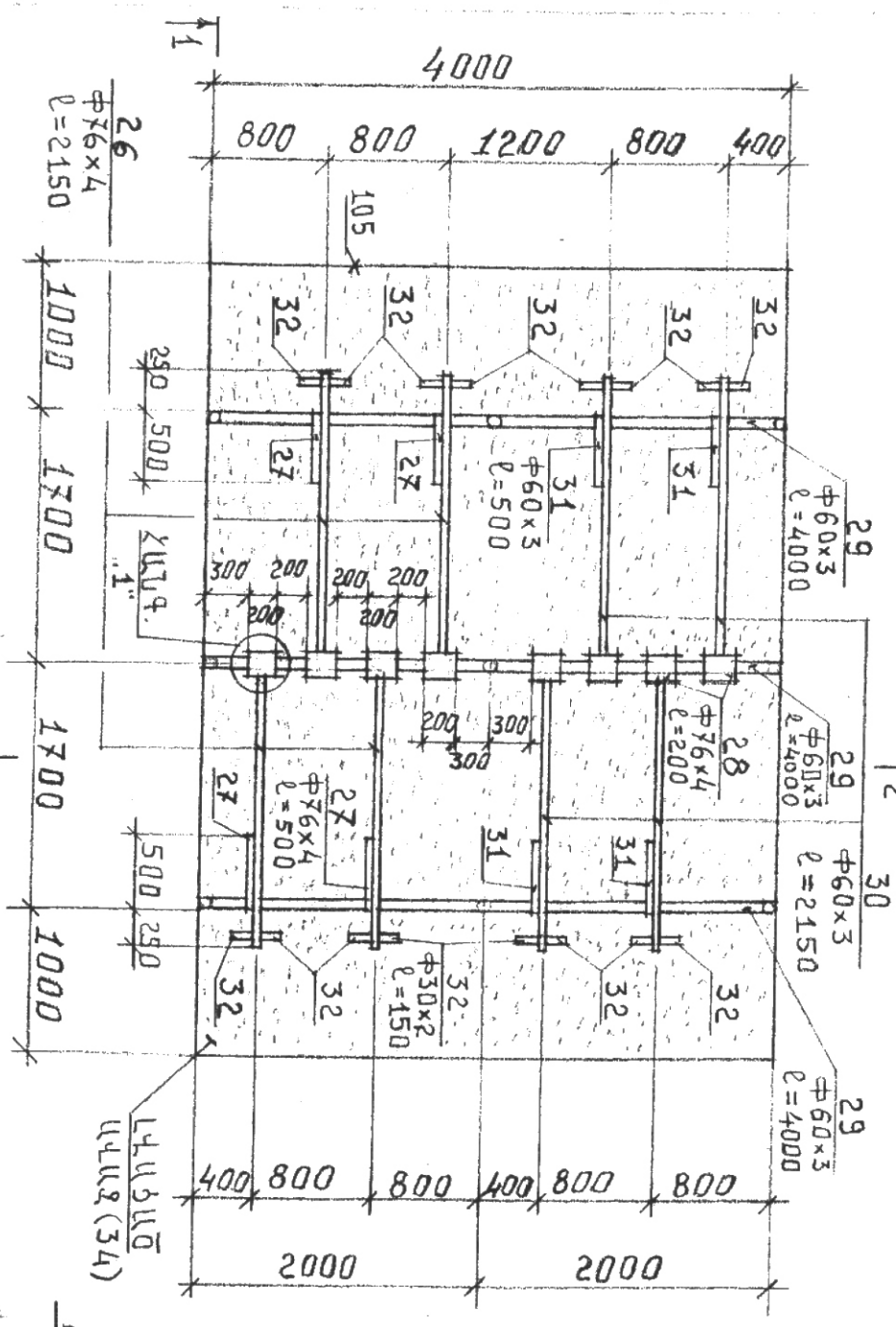
45744087161 U-U; P-P; Q-Q; R-R; S-S; T-T; U-U; V-V; W-W; X-X; Y-Y; Z-Z

1-1[illegible]

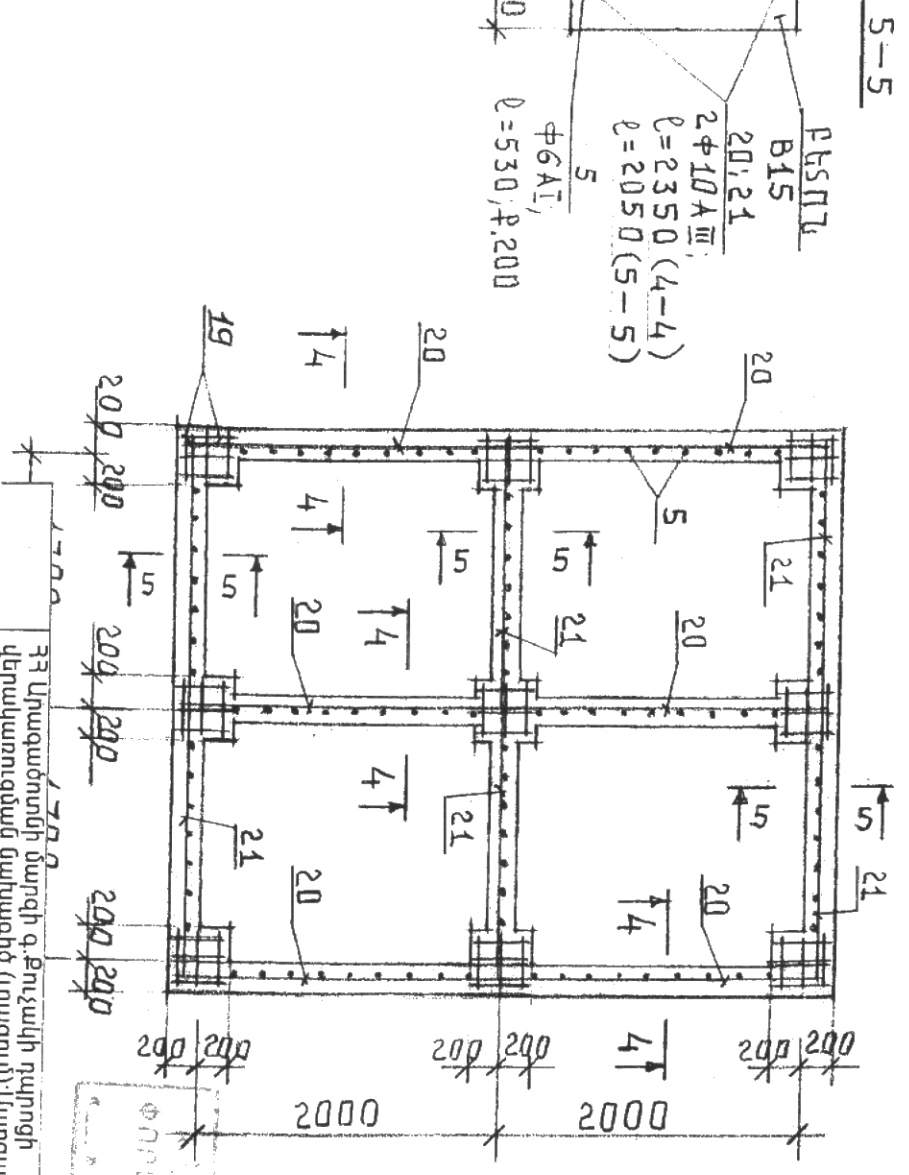
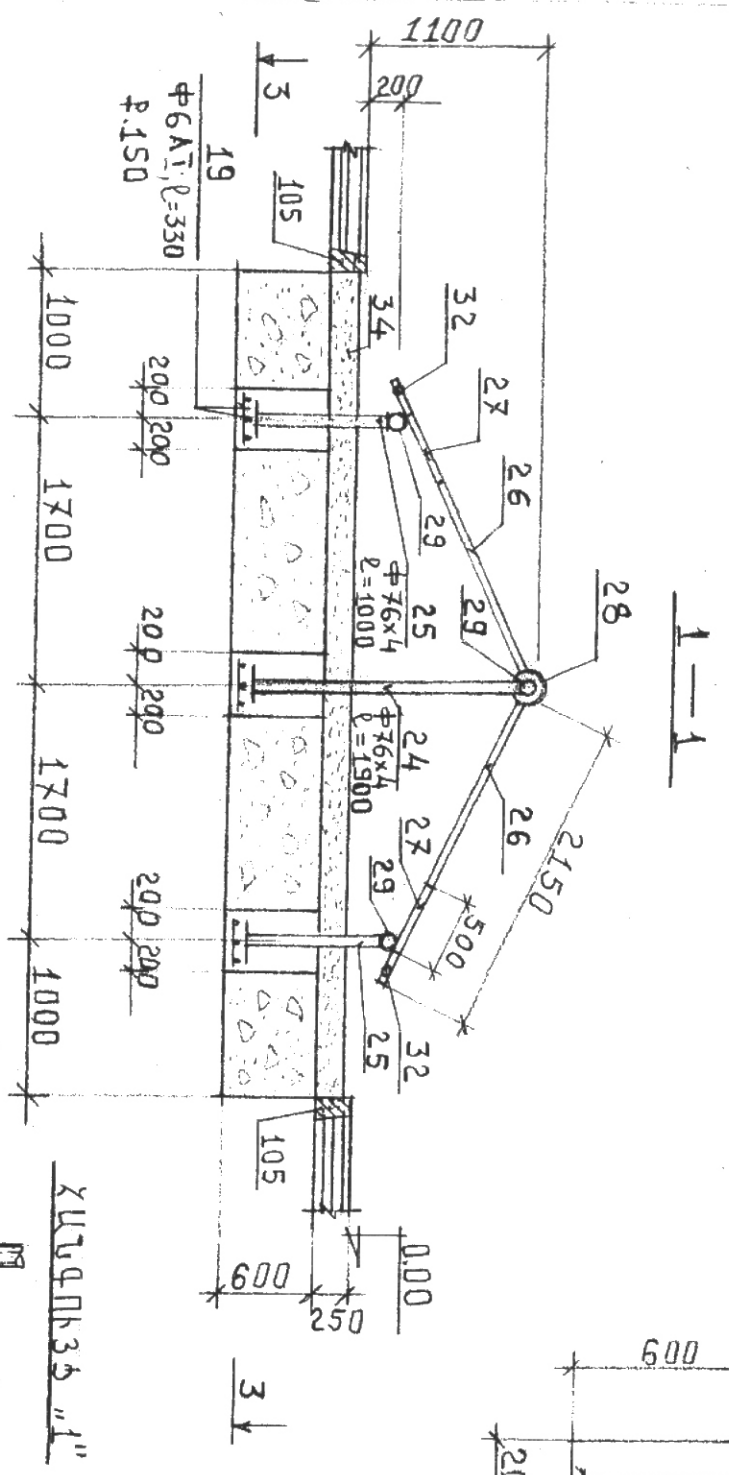
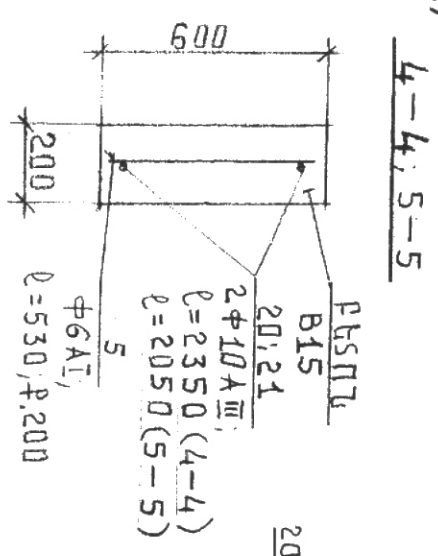
Երևանի թիվ 189 դպրոց

ՈՒԺԱՅԻՆ ՀԱՐԺԱՍԱՐԲ (ՀԱՏԱԿԱԳԻԾ)

2-2



ՀԻՄՔԵՐՈՒ ՀԱՏԱԿԱԳԻԾ (3-3)



Ն.Ո.Ճ.	Վ.Շարժական	Բաշկին	Ճարտարապետ-շինարարական ծառ	Փուլ	Թիթ	Թիթեր
Կատարող	Վ.Շարժական	Բաշկին	Ճարտարապետ-շինարարական ծառ	ՄԼ	4	15
Պաշտոն	Լեզգան	Ստորագր.	Ուժային վարժարար	«Կոտայք մարզպետարանի և շինանոսարարական բյուրո» ՍՊԸ		

Շրջակայացեց ճշգրիտ գրություն

Ճարտարապետ-շինարարական ծառ

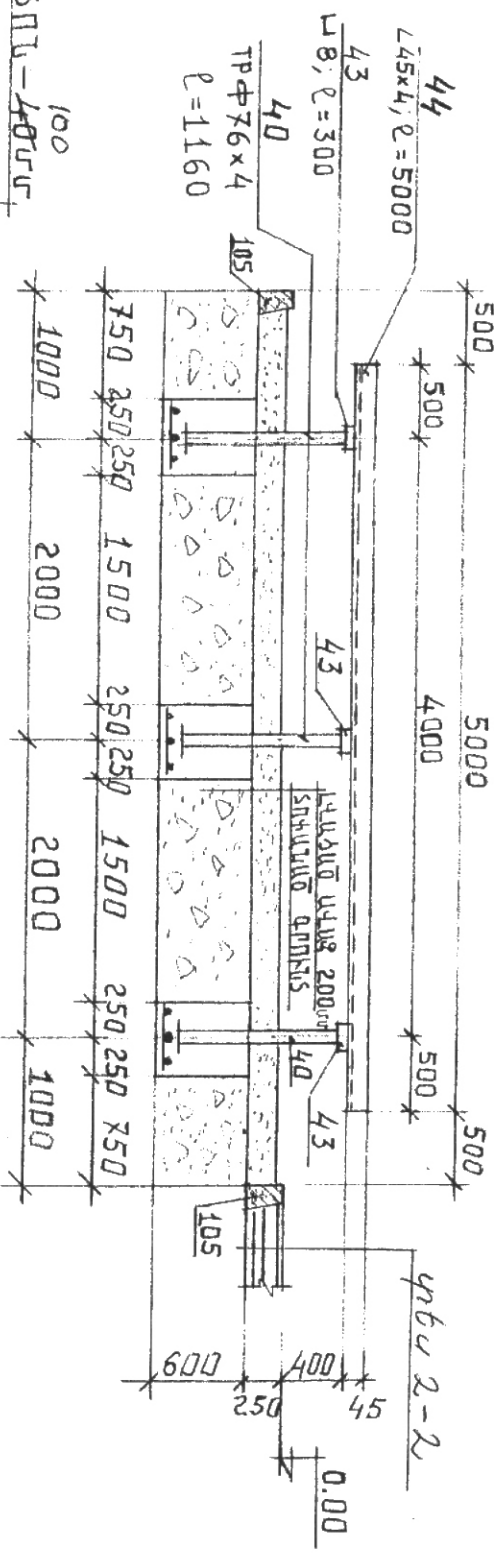
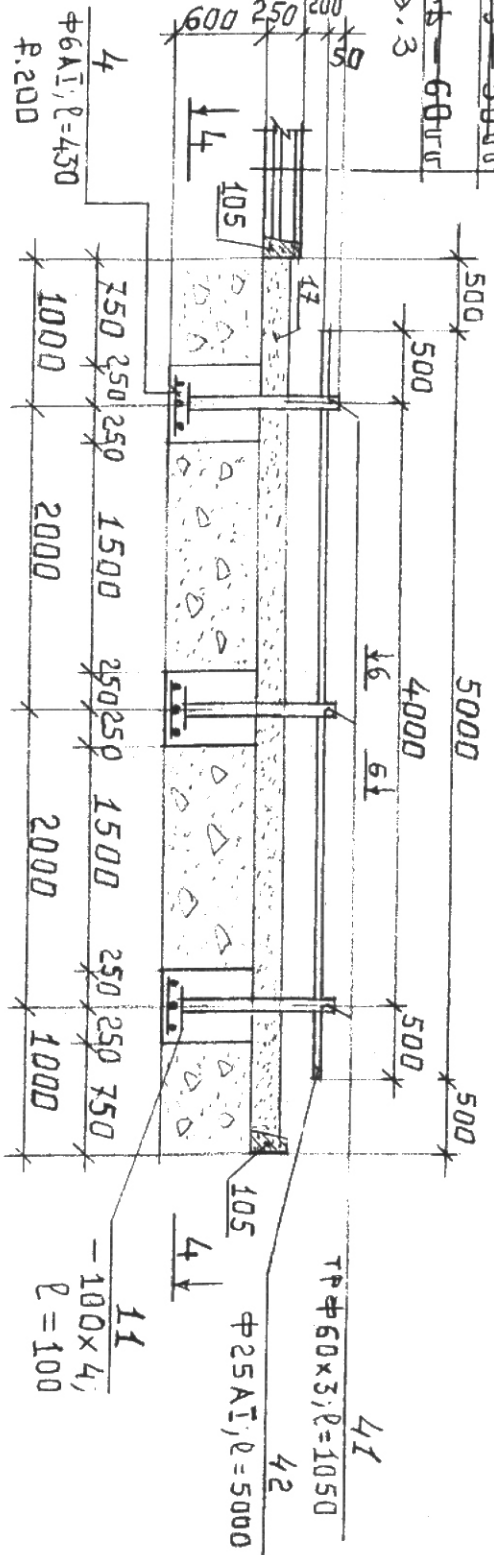
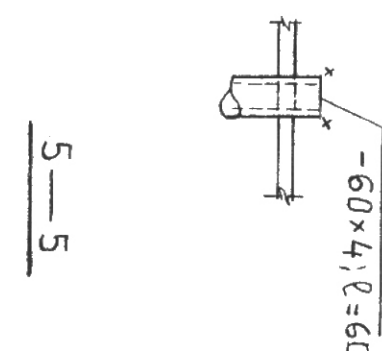
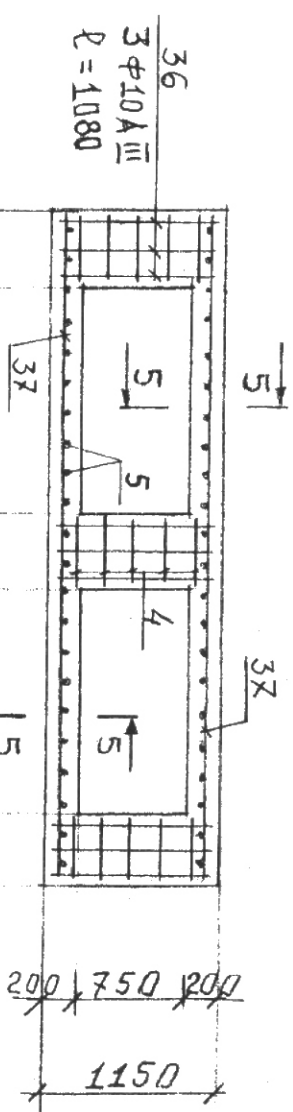
Ուժային վարժարար

Փուլ Թիթ Թիթեր

ՄԼ 4 15

«Կոտայք մարզպետարանի և շինանոսարարական բյուրո» ՍՊԸ

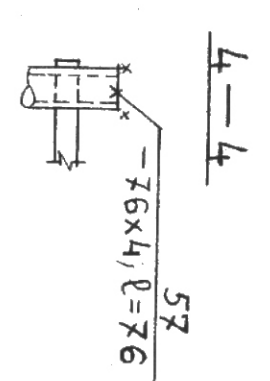
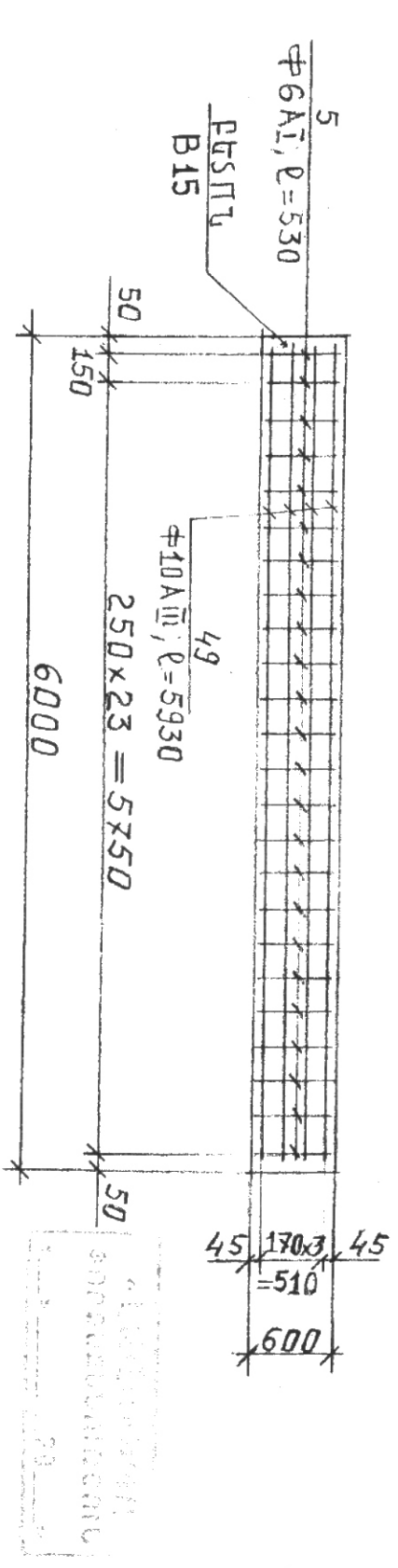
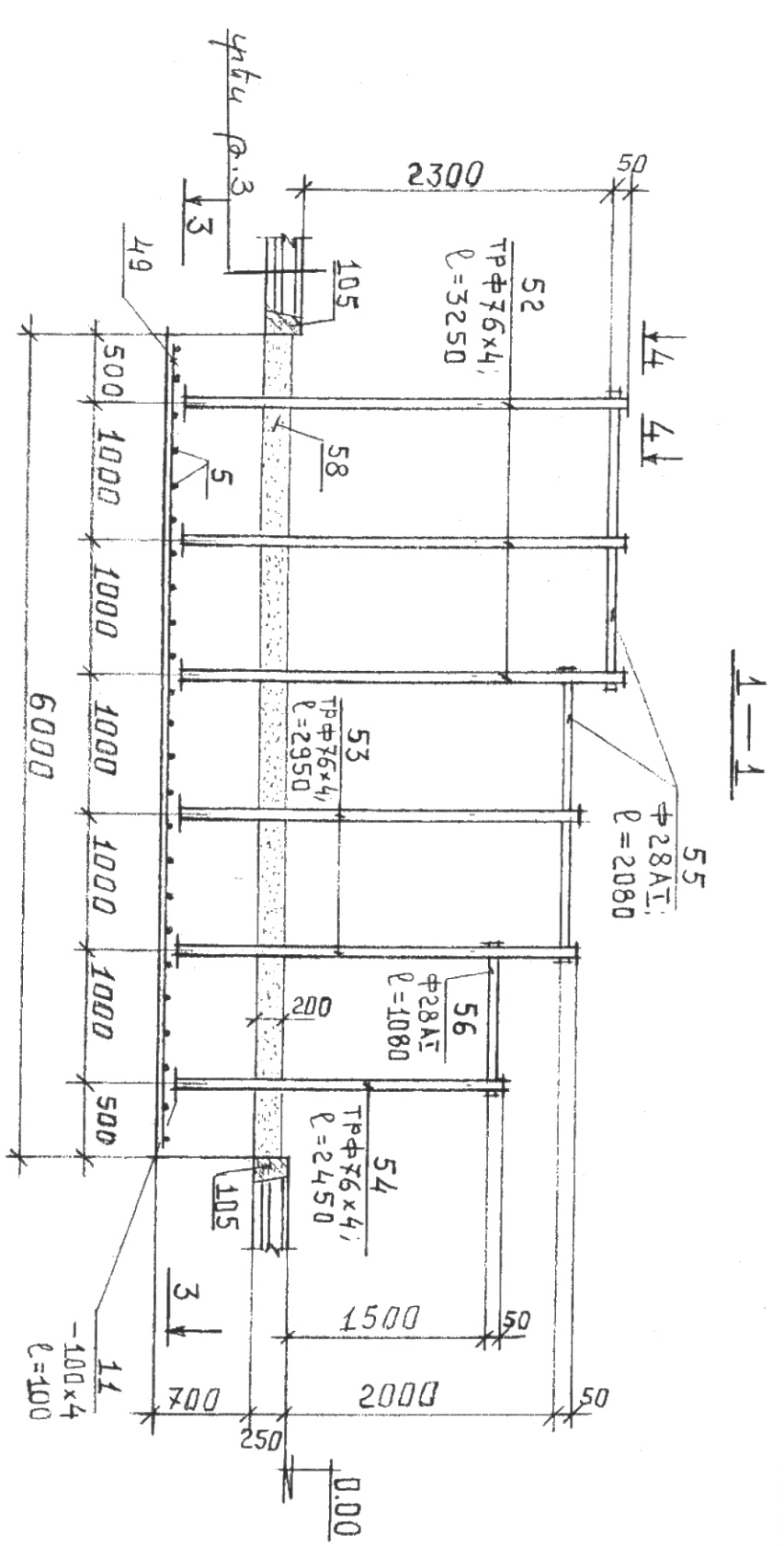
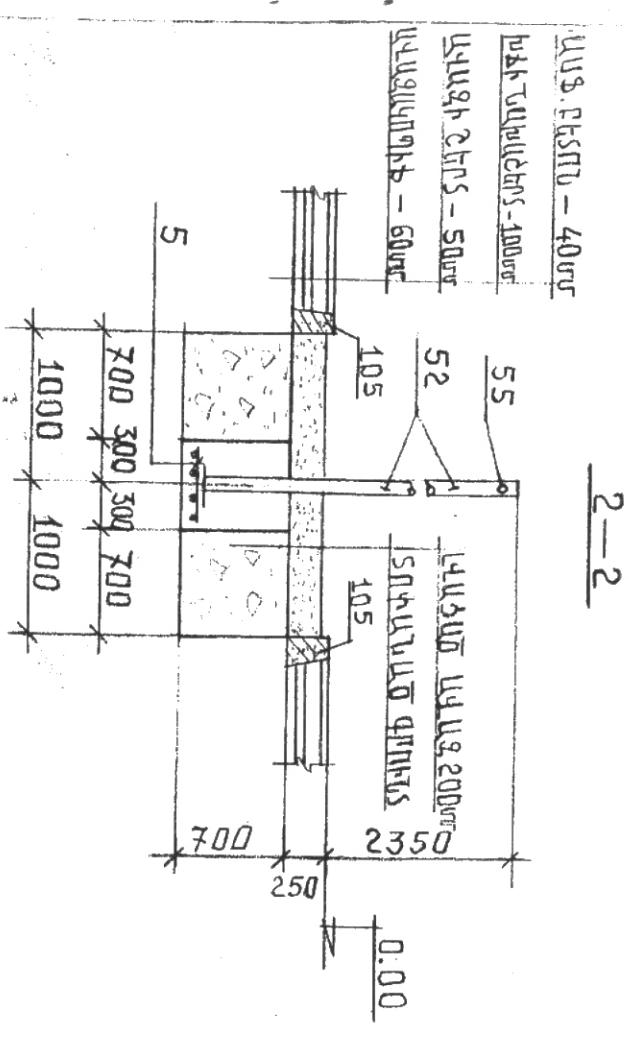
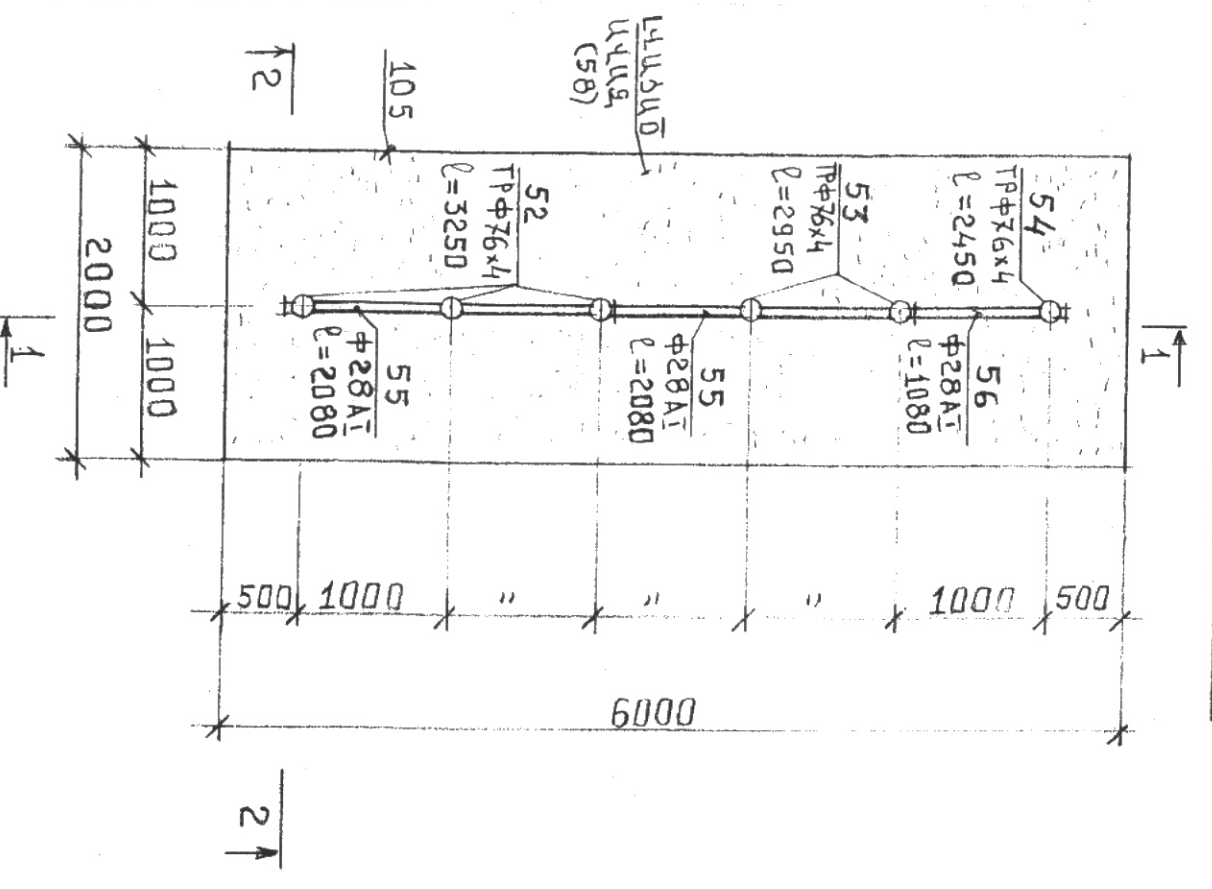
1-1


$$\underline{2-2}$$

$$\underline{2-2}$$

$$\underline{9-9}$$


ՀԻՄՔԵՐԻ ՀԱՏԱԿԱԳԻԾ (4-4)

ՀԱՅԿԻ Մարզական առնձր		Գոթւթյուն
գոթյան		
ծու	Ձեղթ	Ձեղթեր
և	5	75
«Կոտայք նակաջգային և հիմնադրամսն ուտող» ՍՊԸ		

ՊՏԱԶՈՐԵՐԻ ՀԱՏԱԿԱԳԻԾ



ՀԻՄՔԻ ՀԱՏԱԿԱԳԻԾ (3-3)

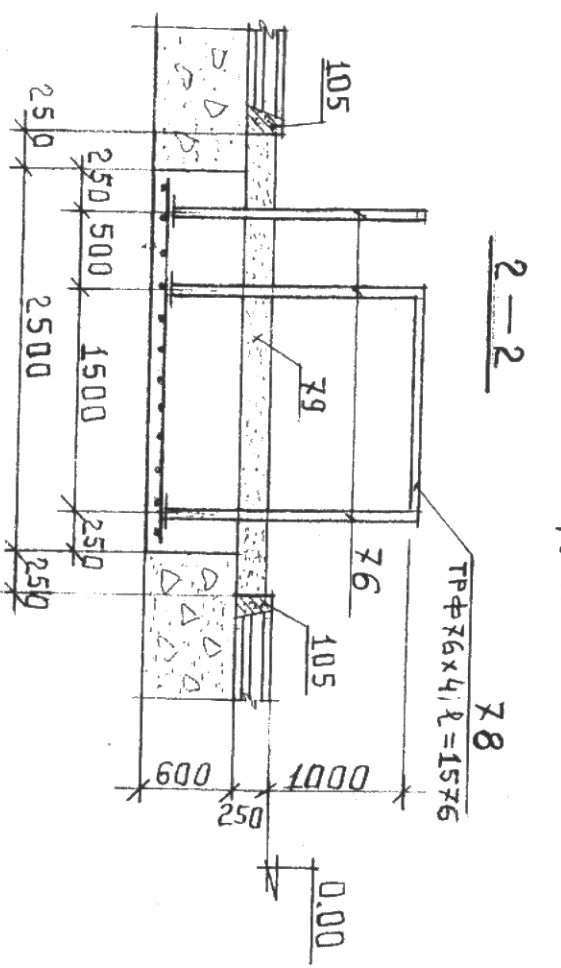
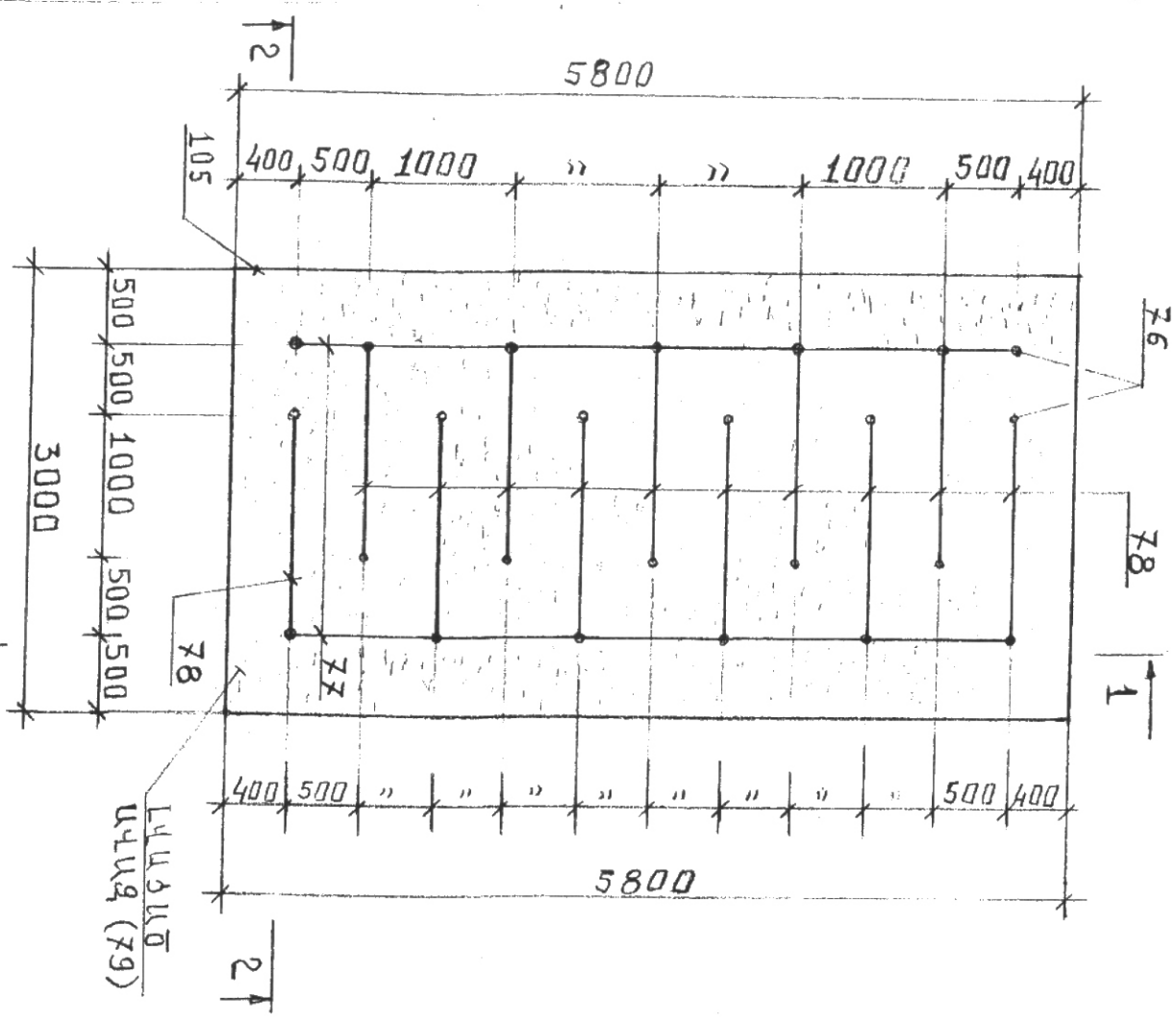
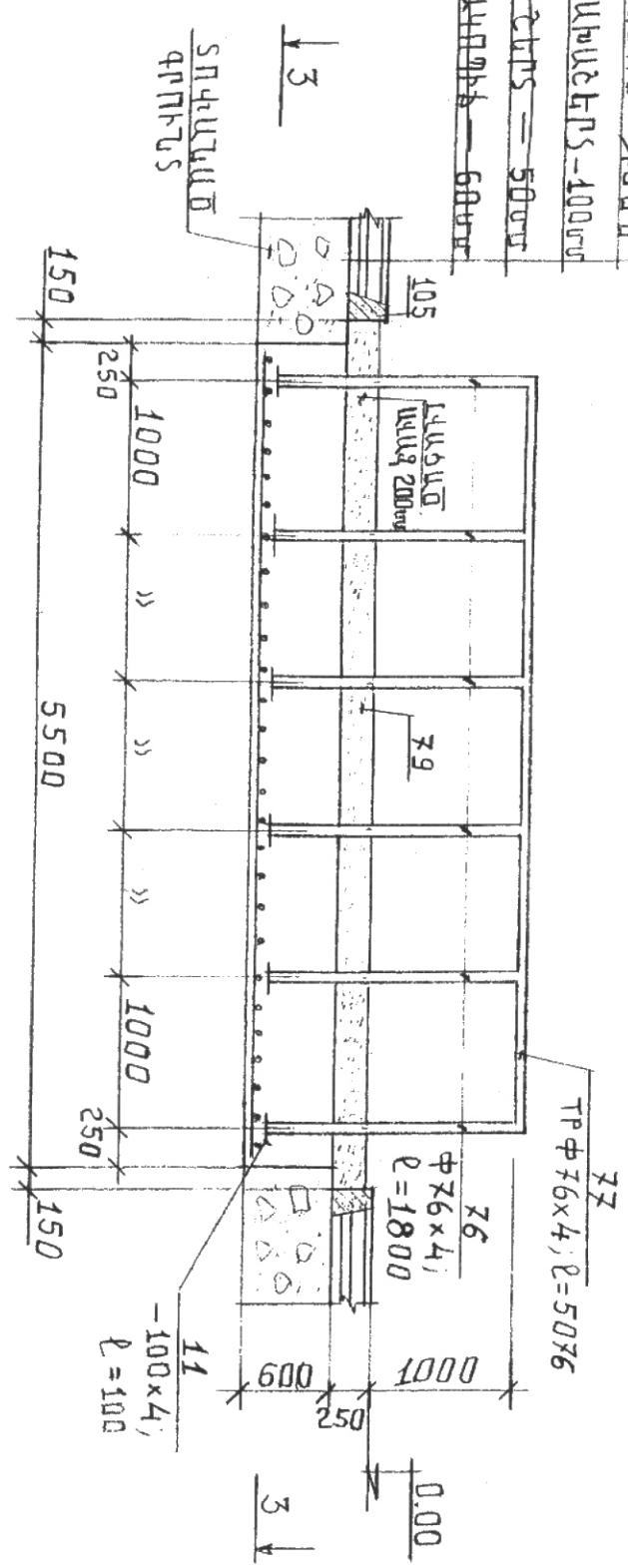
Ն.Գ.Ը.	Վ.Զարինյան	Բ.Զարինյան	Երևանի թիվ 189 դպրոց	Փուլ	Թաղ	Թվական
Կառուցող	Վ.Զարինյան	Բ.Զարինյան	Ծաղկաբերդ-Չիմարյանական մաս	ՄԸ	6	15
Պաշտոն	Ազգանուն	Անուն	Պատվավոր	Հիմնադրամասային քյուրու»ՍԴԸ		

Տեղեկություններ
 33 Արագածոտնի մարզի գ. Զուլալի դպրոցի
 վերակառուցման նախագիծ (Ուսուցում) նախագիծ
 (տեղական) (տեղական) (տեղական) (տեղական)
 Տեղականացված զորքեր

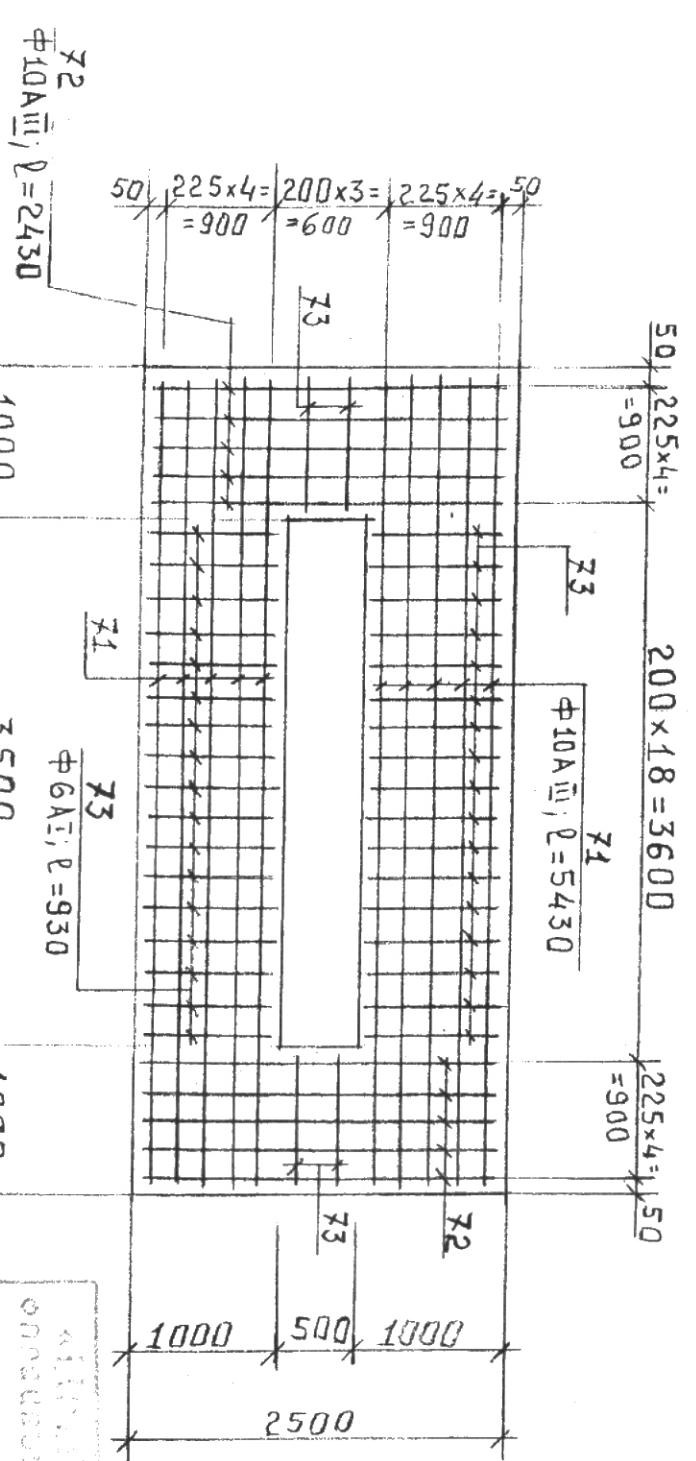
ԼԱՐԻՐԻՆԱ
(ՀԱՏԱԿԱԳԻՄ)

1-1

В12,5
БЖБ. БЖБН - 100
ԽԻՆԱԿԱՆԵՐՆ-100
ԿԱՆԱՐՇԵՐՆ-50
ԿԱՆԱՐՇԵՐՆ-60



3-3



Ն.Պ.Ը	Վ.Հարկային	Վ.Հարկային	Վ.Հարկային	Վ.Հարկային
Վարչություն	Վ.Հարկային	Վ.Հարկային	Վ.Հարկային	Վ.Հարկային
Վարչություն	Վ.Հարկային	Վ.Հարկային	Վ.Հարկային	Վ.Հարկային
Վարչություն	Վ.Հարկային	Վ.Հարկային	Վ.Հարկային	Վ.Հարկային
Վարչություն	Վ.Հարկային	Վ.Հարկային	Վ.Հարկային	Վ.Հարկային

ՀԱՅԿԻՆ
ՀՀ Արագածոտնի մարզի Գ. Բուչակի ուղղողի
վերականգնման նախագիծ (լրացում): Նախագիծ
կարծառայությունների կատարման աշխատանքներ
(տեղականացում):

ՀԱՅԿԻՆ
ՀՀ Արագածոտնի մարզի Գ. Բուչակի ուղղողի
վերականգնման նախագիծ (լրացում): Նախագիծ
կարծառայությունների կատարման աշխատանքներ
(տեղականացում):

Վարչություն	Վ.Հարկային	Վ.Հարկային	Վ.Հարկային	Վ.Հարկային
Վարչություն	Վ.Հարկային	Վ.Հարկային	Վ.Հարկային	Վ.Հարկային
Վարչություն	Վ.Հարկային	Վ.Հարկային	Վ.Հարկային	Վ.Հարկային
Վարչություն	Վ.Հարկային	Վ.Հարկային	Վ.Հարկային	Վ.Հարկային
Վարչություն	Վ.Հարկային	Վ.Հարկային	Վ.Հարկային	Վ.Հարկային

4

40	TP # 76x4; 40US10704-76; $\ell=1160$	3	8,24q
41	TP # 60x3; $\ell=1050$	3	4,44q
42	# 25 AI; 40US5781-82; $\ell=5000$	1	19,54q
43	C8; 40US 8240-82; $\ell=300$	3	2,14q
44	L45x4; 40US 8503-82; $\ell=5000$	2	13,74q
45	$\ell=300$	2	0,84q
46	-100x4; 40US103-76; $\ell=100$	6	0,34q
47	-60x4; $\ell=60$	3	0,14q
47	40US 300x40 (H); $\ell=5000$	1	0,06q
47	L45x4 0 ԱՎԱԶԻ ՏԵՂԱԴՐՈՒՄ		3,5q
48	ՊՏԱԶՈՂԵՐ	1	
48	ՀԻՄՔԵՐԻ ՀԱՄԱՐ ՀՈՂԻ ՔԱՆԳՈՒՄ		5,0q
49	ԱՄՐԱՆԱՅԻՆ ՃԱՆԺԻ ՏԵՂԱԴՐՈՒՄ		
5	# 10 AI; 40US5781-82; $\ell=5930$	4	3,74q
5	# 6 AI; 40US5781-82; $\ell=530$	25	0,14q
	ՆՅՈՒՐԸ; ԲԵՏՈՂ, B15		3,0q
50	ՀՈՂԻ ԵՏԼԻԾԲ և ԿՈՇԱՆՆԻՍ	2,0	4,5q
51	ԳՐՈՒՆՏԻ ՏՈՒԱՆՈՒՄ $\ell=306$	3,06	0,3
	ՄԵՏԱՆԱԿԱՆ ԿԱՆՓԱՆԱԿՆԵՐԻ		
	ԵՎ ԿԱԳԵՐԻ ՏԵՂԱԴՐՈՒՄ		
52	TP # 76x4; $\ell=3250$	3	23,14q
53	$\ell=2950$	2	21,04q
54	$\ell=2450$	1	17,44q
55	# 28 AI; 40US5781-82; $\ell=2080$	2	10,14q
56	$\ell=1080$	1	5,24q
1	2	3	4

1	2	3	4
1	ՄԵՏԱՐԱԿԱՆ ԿԱՆԳԱՆԱԿՆԵՐԻ ԵՎ ԿԱՊԵՐԻ ՏԵՂԱԴՐՈՒՄ		
40	ՏՐ Ք 76x4; ԳՈՍՏ 10704-76; $\ell=1160$	3	8,2 կգ
41	ՏՐ Ք 60x3; $\ell=1050$	3	4,4 կգ
42	Ք 25 A I; ԳՈՍՏ 5781-82; $\ell=5000$	1	19,5 կգ
43	Ը 8; ԳՈՍՏ 8240-82; $\ell=300$	3	2,1 կգ
44	Ը 45x4; ԳՈՍՏ 8503-82; $\ell=5000$	2	13,7 կգ
45	$\ell=300$	2	0,8 կգ
11	-100x4; ԳՈՍՏ 103-76; $\ell=100$	6	0,3 կգ
46	-60x4; $\ell=60$	3	0,1 կգ
47	Փ 435 300x40 (H); $\ell=5000$	1	0,06 կգ
17	ԼՎԱԾԱԾ ԱՎԱԳԻ ՏԵՂԱԴՐՈՒՄ		3,5 կՅ
	<u>ՊՏԱԶՈՂԵՐ</u>	1	
48	ՀՆՈՔԵՐԻ ՀԱՄԱՐ ԶՈՂԻ ՔԱՆԴՈՒՄ ԱՄՐԱՆԱՅԻՆ ԶԱՆԺԻ ՏԵՂԱԴՐՈՒՄ		5,0 կՅ
49	Ք 10 A II; ԳՈՍՏ 5781-82; $\ell=5930$	4	3,7 կգ
5	Ք 6 A I; ԳՈՍՏ 5781-82; $\ell=530$	25	0,1 կգ
	ՆՅՈՒՐԸ; ԲԵՏՈՆ B 15		3,0 կՅ
50	ՀՈՂԻ ԽՏԼԻԾՔ և ԿՈՆԿՐԵՏՆԵՐ ԳՐԱԴԻՆԻՍՏ ԵՎ ԿԱՊԵՐԻ ՏԵՂԱԴՐՈՒՄ	2,0	4,5 կՅ
51	ԳՐՈՒՆՏԻ ՏՈՒԱՆՈՒՄ ԵՎ ԿԱՊԵՐԻ ՏԵՂԱԴՐՈՒՄ	3,0	6,0 կՅ
52	ՏՐ Ք 76x4; $\ell=3250$	3	23,1 կգ
53	$\ell=2950$	2	21,0 կգ
54	$\ell=2450$	1	17,4 կգ
55	Ք 28 A I; ԳՈՍՏ 5781-82; $\ell=2080$	2	10,1 կգ
56	$\ell=1080$	1	5,2 կգ
1	2	3	4

Երևանի թիվ 189 դպրոց		
Ճարտարապետա-շինարարական մաս	Փուլ	Թեմա
Մարդասիրտապարակի բարեկարգման աշխատանքների սկսումսովոր /պիտոմ/	12	15

