

**ԱԿԱԴԵՄԻԿՈՍ Ս.ԱՎԴԱԼԲԵԿՅԱՆԻ ԱՆՎԱՆ
ԱՌՈՂՋԱԴԱՀՈՒԹՅԱՆ ԱԶԳԱՅԻՆ ԻՆՍՏԻՏՈՒՏԻ
ԱՇԽԱՏԱՍԵՆՅԱԿՆԵՐԻ ՎԵՐԱՆՈՐՈԳՈՒՄ**

ՕՐՅԵԿՏ 03/16


ՀԱՏՈՐ 2 ԻՆԺԵՆԵՐԱՏԵԽՆԻԿԱԿԱՆ ՄԱՍ

ԵՐԵՎԱՆ 2016 Թ.

**ԱԿԱԴԵՄԻԿՈՍ Ս.ԱՎԴԱԼԲԵԿՅԱՆԻ ԱՆՎԱՆ
ԱՌՈՂՋԱՊԱՀՈՒԹՅԱՆ ԱԶԳԱՅԻՆ ԻՆՍՏԻՏՈՒՏԻ
ԱՇԽԱՏԱՍԵՆՅԱԿՆԵՐԻ ՎԵՐԱՆՈՐՈԳՈՒՄ**

ՕԲՅԵԿՏ 03/16

ՀԱՏՈՐ 2 ԻՆԺԵՆԵՐԱՏԵԽՆԻԿԱԿԱՆ ՄԱՍ

«ԱՍՔՄԵԴ ԴԻԶԱՅՆ» ՄՊԸ
ՏԵՕՐԵՆ

ՓԼԽ.ՃԱՐՏԱՐԱՊԵՏ

Հ. ԿԱՐԱՊԵՏՅԱՆ

Հ. ՀԱՐՈՒԹՅՈՒՆՅԱՆ

ԵՐԵՎԱՆ 2016 Թ.

ՆԱԽԱԳԾԻ ԿԱԶՄԸ

ՀԱՏՈՐ 1

ՃԱՐՏԱՐԱԴԵՏԱԿԱՆ ՄԱՍ

ՀԱՏՈՐ 2

ԻՆժԵՆԵՐԱՏԵԽՆԻԿԱԿԱՆ ՄԱՍ

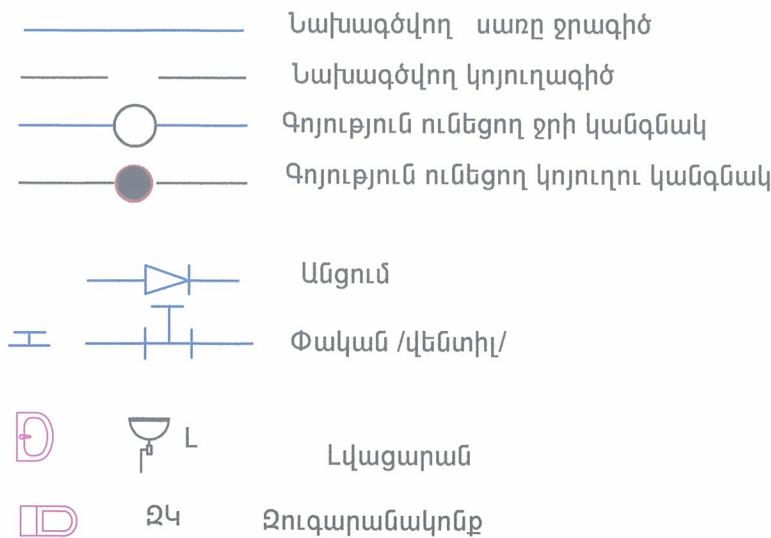
ՀԱՏՈՐ 3

ՆԱԽԱՀԱՇԻՎ

ԱՇԽԱՏԱՆՔԱՅԻՆ ԳԾԱԳՐԵՐԻ ԱՆՎԱՆԱՑԱՆԿ

№ Ը/Կ	ԳԾԱԳՐԵՐԻ ԱՆՎԱՆՈՒՄԸ	ՄԱԿՆԻՇ	ԷԶ
	2	3	4
1	ԳԼԽԱԹԵՐԹ	ՋԿ-1	
2	ՏԱՔ ԵՎ ՍԱՌԸ ՋՐԱՄԱՏԱԿԱՐԱՐՄԱՆ ԱՇԽԱՏԱՆՔԱՅԻՆ ԾԱՎԱԼՆԵՐ	ՋԿ-2	
3	ԿՈՅՈՒՂՈՒ ՑԱՆՑԻ ԱՇԽԱՏԱՆՔԱՅԻՆ ԾԱՎԱԼՆԵՐ	ՋԿ-3	
4	ՀԱՐԿԻ ՀԱՏԱԿԱԳԻԾ Զ և Կ ՑԱՆՑԵՐՈՎ Մ1:100	ՋԿ-4	
5	ՋՐԱՄԱՏԱԿԱՐԱՐՄԱՆ ԵՎ ԿՈՅՈՒՂՈՒ ՑԱՆՑԵՐԻ ՍԽԵՄԱՆԵՐ	ՋԿ-5	

ՊԱՅՄԱՆԱԿԱՆ ՆՇԱՆՆԵՐ



« ԱԿԱԴԵՄԻԿՈՍ Ս. ԱՎԴԱԼԲԵԿՅԱՆԻ ԱՆՎԱՆ ԱՌՈՂՋԱՊԱՀՈՒԹՅԱՆԱԶԳԱՅԻՆ ԻՆՍՏԻՏՈՒՏԻ

ԱՇԽԱՏԱՍԵՆՅԱԿՆԵՐԻ ՎԵՐԱՆՈՐՈԳՈՒՄ» նախագծի ջրամատակարարման և կոյուղու բաժինը կազմված է նախագծային առաջադրանքի, և ճարտարապետաշինարարական հատակագծի, պայմանների հիման վրա:

Այն կատարված է շինարարական նորմաներին և կանոններին համապատասխան: Նախագծով նախատեսվում է վերանորոգել սան հանգույցների ջրամատակարարման և կոյուղու ցանցերը, փոխարինելով շահագործման համար ոչ պիտանի ջրամատակարարման խողովակները նոր պոլիպրոպիլենի խողովակներով Ø15-20մմ: Սան սարքերին և կաթսային ջուր տրվում է շենքի գործող կանգնակից:

Տաք և սառը ջրագծերը նախատեսվում է մոնտաժել պոլիպրոպիլենային, ալյումինե ֆոլգայի միջուկով խողովակներից: Նախագծով նախատեսվում է գոյություն ունեցող ոչ պիտանի լվացարանների և զուգարանակոնքերի փոխարինում նորերով: Լվացարաններին տաք ջուր տրվում է գոյություն ունեցող երկխուց կաթսայից: Սանիտարական նոր սարքերը միացվում են գործող կոյուղագծերին: Նախագծով նախատեսված է վերևի հարկի հոսակից կանգնակին միացնող կոյուղագծի փոխարինում, ինչպես նաև հարկի սահմաններում գործող կոյուղու կանգնակների փոխարինում նոր՝ պոլիէթիլենե կոյուղու խողովակներով:

Ներքին հրդեհաշիջման համար շենքում գործում է հակահրդեհային ցանց: Հարկում բացակայում են հրդեհաշիջման համար անհրաժեշտ ռետինե խողովակը ծայրակալով և կրակմարիչները, որոնք սույն նախագծով նախատեսվում է լրացնել:

Ջրամատակարարման և կոյուղու ցանցերը շահագործելուց առաջ անհրաժեշտ է փորձարկել: Ջրամատակարարման ցանցը պետք է լվանալ և ախտահանել քլորաջրով:

Նախագիծը կատարված է համապատասխան գործող նորմերի և կանոնների, նախատեսված են միջոցառումներ շահագործման ընթացքում կառույցի հրդեհաանվտանգության և պայթուցանավտանգության պայմանների բավարարմանը:


Ն.Գ.Ը.	Մ.ՀՈՎՀԱՆՆԻՍՅԱՆ	ՕԲ.ԱՆՎԱՆՈՒՄԸ	<div>ASKVED design</div>			
ՆԱԽԱԳԾԵՑ	Է. ԽԱԶԱՏՐՅԱՆ					
		ԱԿԱԴԵՄԻԿՈՍ Ս. ԱՎԴԱԼԲԵԿՅԱՆԻ ԱՆՎԱՆ ԱՌՈՂՋԱՊԱՀՈՒԹՅԱՆԱԶԳԱՅԻՆ ԻՆՍՏԻՏՈՒՏԻ ԱՇԽԱՏԱՍԵՆՅԱԿՆԵՐԻ ՎԵՐԱՆՈՐՈԳՈՒՄ		«ԱՍՔՄԵԴ դիզայն» ՍՊԸ		
		ԹԵՐԹԻ ԱՆՎԱՆՈՒՄԸ		ՕՐՅԵԿՏ	03-16	
ՍՏՈՒԳԵՑ		ԳԼԽԱԹԵՐԹ		ԹԵՐԹ	ՋԿ-1	ՓՈՒԼ
ՊԱՏՎԻՐԱՏՈՒ՝	(Հ. Տ. Զ. Հ.)			ԹԵՐԹԵՐ	5	ԱԳ

ՍԱՌԸ ԶՐԱՄԱՏԱԿԱՐԱՐՄԱՆ ՆԵՐՔԻՆ ՑԱՆՑԻ ԱՇԽԱՏԱՆՔԱՅԻՆ ԾԱՎԱԼՆԵՐ

NN Ը/Կ	ԱՇԽԱՏԱՆՔԻ ԱՆՎԱՆՈՒՄԸ	ՉԱՓՄԱՆ ՄԻԱՎՈՐ	ՔԱՆԱԿ
1	Պոլիպրոպիլենե ալյումինե միջուկով խողովակ Ø20մմ /PN25x 2.3/,	ԳԾՄ	18.0
2	Պոլիպրոպիլենե ալյումինե միջուկով խողովակ Ø15մմ /PN20x 1.9/,	ԳԾՄ	10.0
3	Պոլիպրոպիլենե եռաբաշխիչ Ø20x20	ՀԱՏ	2
4	Պոլիպրոպիլենե եռաբաշխիչ Ø20x15	ՀԱՏ	4
5	Պոլիպրոպիլենե եռաբաշխիչ Ø15x15	ՀԱՏ	2
6	Պոլիպրոպիլենե անկյունակ Ø20	ՀԱՏ	16
7	Պոլիպրոպիլենե անկյունակ Ø15	ՀԱՏ	14
8	Ճկուն խողովակակտոր Ø15մմ, L=0.5մ	ՀԱՏ	8
9	Փական ARGO Ø15մմ	ՀԱՏ	8
10	Փական / Ջակոմինի/ Ø20մմ	ՀԱՏ	3
11	Խողովակների ջերմամեկուսացում Ø20մմ ռետինե պատյանով	ՀԱՏ	18
12	Խողովակների ջերմամեկուսացում Ø15մմ ռետինե պատյանով	ՀԱՏ	10
13	Խցափակիչներ Ø15մմ	ՀԱՏ	8
14	Կցորդ /ամերիկանկա/ Ø20մմ	ՀԱՏ	1
15	Լվացարանի ծորակ խառնարանով	ՀԱՏ	4
16	Պոլիպրոպիլենե խողովակների փորձարկում լվացում	ԳԾՄ.	28
17	Հակափրփեցիչ մետաղյա ծայրակալով ռետինե խողովակ Ø50մմ L=20մ	ՀԱՏ	1
18	Կրակմարիչներ	ՀԱՏ	2



ՏԱՔ ԶՐԱՄԱՏԱԿԱՐԱՐՄԱՆ ՆԵՐՔԻՆ ՑԱՆՑԻ ԱՇԽԱՏԱՆՔԱՅԻՆ ԾԱՎԱԼՆԵՐ

NN Ը/Կ	ԱՇԽԱՏԱՆՔԻ ԱՆՎԱՆՈՒՄԸ	ՉԱՓՄԱՆ ՄԻԱՎՈՐ	ՔԱՆԱԿ
1	Պոլիպրոպիլենե ալյումինե միջուկով խողովակ Ø20մմ /PN25x 2.3/,	ԳԾՄ	12.0
2	Պոլիպրոպիլենե ալյումինե միջուկով խողովակ Ø15մմ /PN20x 1.9/,	ԳԾՄ	2.0
3	Պոլիպրոպիլենե եռաբաշխիչ Ø20x15	ՀԱՏ	1
4	Պոլիպրոպիլենե եռաբաշխիչ Ø15x15	ՀԱՏ	2
5	Պոլիպրոպիլենե անկյունակ Ø20	ՀԱՏ	12
6	Պոլիպրոպիլենե անկյունակ Ø15	ՀԱՏ	8
7	Ճկուն խողովակակտոր Ø15մմ, L=0.5մ	ՀԱՏ	4
8	Փական ARGO Ø15մմ	ՀԱՏ	4
9	Փական / Ջակոմինի/ Ø20մմ	ՀԱՏ	1
10	Խողովակների ջերմամեկուսացում Ø20մմ ռետինե պատյանով	ՀԱՏ	12
11	Խողովակների ջերմամեկուսացում Ø15մմ ռետինե պատյանով	ՀԱՏ	2
12	Խցափակիչներ Ø15մմ	ՀԱՏ	4
13	Պոլիպրոպիլենե անցում Ø20x15մմ	ՀԱՏ	1
14	Պոլիպրոպիլենե խողովակների փորձարկում լվացում	ԳԾՄ.	14

Ն.Գ.Ճ.	Մ.ՀՈՎՀԱՆՆԻՍՅԱՆ	ՕՔ.ԱՆՎԱՆՈՒՄԸ				
ՆԱԽԱԳԾԵՑ	Է. ԽԱՉԱՏՐՅԱՆ	ԱԿԱԴԵՄԻԿՈՍ Ս. ԱՎԴԱԼԲԵԿՅԱՆԻ ԱՆՎԱՆ ԱՌՈՂՋԱՊԱԴՈՒԹՅԱՆԱԶԳԱՅԻՆ ԻՆՍՏԻՏՈՒՏԻ ԱՇԽԱՏԱՆՑԱԿՆԵՐԻ ՎԵՐԱՆՈՐԴՈՒՄ				
			«ԱՍՔՄԵԴ դիզայն» ՍՊԸ			
			ՕՔՅԵԿՏ	03-16		
ԱՏՈՒԳԵՑ			ԹԵՐԹ	ՋԿ-2	ՓՈՒԼ	ԱԳ
ՊԱՏՎԻՐԱՏՈՒ՝	(Դ. Տ. Զ. Դ.)		ԹԵՐԹԵՐ	5		

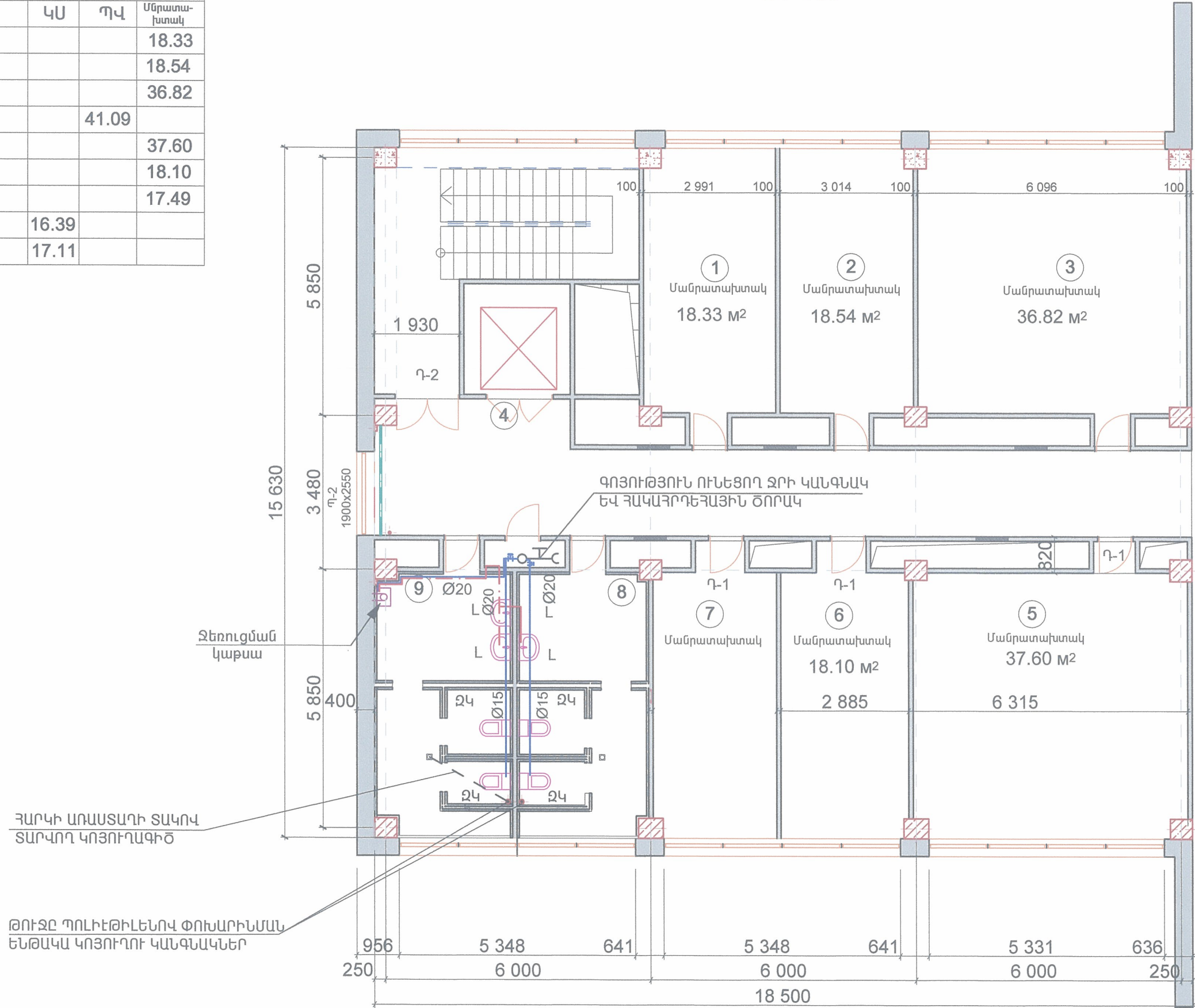
ԿՈՅՈՒՂՈՒ ՆԵՐՔԻՆ ՑԱՆՑԻ ԱՇԽԱՏԱՆՔԱՅԻՆ ԾԱՎԱԼՆԵՐ

№ Ը/Կ	ԱՇԽԱՏԱՆՔԻ ԱՆՎԱՆՈՒՄԸ	ՉԱՓՄԱՆ ՄԻԱՎՈՐ	ՔԱՆԱԿ
1	Պոլիէթիլենե կոյուղու անճնշում խողովակ Ø100մմ,	ԳԾՄ	8.0
2	Պոլիէթիլենե կոյուղու խողովակակտոր Ø100մմ, L= 0.5մ	ՀԱՏ	2
3	Պոլիէթիլենե կոյուղու անճնշում խողովակ Ø50մմ, L=2մ	ՀԱՏ	1.0
4	Պոլիէթիլենե կոյուղու խողովակակտոր Ø50մմ, L= 0.5մ	ՀԱՏ	1
5	Պոլիէթիլենե անկյունակ Ø50մմ 45°	ՀԱՏ	2
6	Պոլիէթիլենե ստուգիչ Ø100մմ	ՀԱՏ	2
7	Պոլիէթիլենե եռաբաշխիչ Ø100x50x45°	ՀԱՏ	2
8	Պոլիէթիլենե փոխանցիչ Ø120x100	ՀԱՏ	2
9	Պոլիէթիլենե փոխանցիչ Ø100x90	ՀԱՏ	1
10	Պոլիէթիլենե Ø100մմ կանգնակների ամրացման մետաղյա դետալներ	ՀԱՏ	2
11	Խցափակիչ Ø50մմ	ՀԱՏ	1
12	Թուջե անցում Ø100մմ	ՀԱՏ	1
13	Թուջե անցում Ø50մմ	ՀԱՏ	1
14	Թուջե խողովակը պոլիէթիլենին միացնելու ռետինե խողովակակտոր Ø100մմ	ՀԱՏ	1
15	Պոլիէթիլենե Ø100մմ կցորդ խողովակակտոր / մուֆտ/	ՀԱՏ	2
16	Լվացարանակոնք բարձր որակի սիֆոնով / տեղադրում, միացում գործող կոյուղագծին	Կոմալ.	4
17	Ջուգարանակոնք բարձր որակի սիֆոնով / տեղադրում, միացում գործող կոյուղագծին	Կոմալ.	4
18	Գործող կոյուղու թուջե Ø100մմ կանգնակների կտրում, փոխարինում պոլիէթիլենե կանգնակներով	ՀԱՏ	2
19	Ճկուն խողովակ լվացարանների միացման համար Ø50մմ	ՀԱՏ	4
20	Ճկուն խողովակ զուգարանակոնքերի միացման համար Ø100մմ	ՀԱՏ	4
21	Պոլիէթիլենե Ø100-50մմ խողովակների փորձարկում	ԳԾՄ	11.0

Ն.Գ.Ճ.	Մ.ՀՈՎՀԱՆՆԻՍՅԱՆ		ՕԲ.ԱՆՎԱՆՈՒՄԸ							
ՆԱԽԱԳԾԵՑ	Է. ԽԱՉԱՏՐՅԱՆ									
			ԱԿԱԴԵՄԻԿՈՍ Ս. ԱՎԴԱԼԲԵԿՅԱՆԻ ԱՆՎԱՆ ԱՌՈՂՋԱՊԱՀՈՒԹՅԱՆԱԶԳԱՅԻՆ ԻՆՍՏԻՏՈՒՏԻ ԱՇԽԱՏԱՆԵՆՅԱԿՆԵՐԻ ՎԵՐԱՆՈՐԳՈՒՄ		«ԱՍՔՄԵԴ դիզայն» ՍՊԸ					
					ԹԵՐԹԻ ԱՆՎԱՆՈՒՄԸ					
ԱՏՈՒԳԵՑ					ՕՐՅԵԿՑ					
ՊԱՏՎԻՐԱՏՈՒՐ	(Յ. Տ. Զ. Հ.)				03-16					
ԿՈՅՈՒՂՈՒ ՑԱՆՑԻ ԱՇԽԱՏԱՆՔԱՅԻՆ ԾԱՎԱԼՆԵՐ					ԹԵՐԹ					
					ՋԿ-3					
					ՓՈՒԼ					
					ԹԵՐԹԵՐ					
					5					

ԱՆՎԱՆԱՑԱՆԿ				
N	ՍԵՆՅԱԿՆԵՐԻ ԱՆՎԱՆՈՒՄ	ՄԱԿԵՐԵՍ ԸՍՏ ՀԱՏԱԿԻ ՏԵՍԱԿԻ ՔՍ		
		ԿՍ	ՊՎ	Մնրատախտակ
1	ԱՇԽԱՏԱՍԵՆՅԱԿ			18.33
2	ԱՇԽԱՏԱՍԵՆՅԱԿ			18.54
3	ԱՇԽԱՏԱՍԵՆՅԱԿ			36.82
4	ՄԻՋԱՆՑՔ		41.09	
5	ԱՇԽԱՏԱՍԵՆՅԱԿ			37.60
6	ԱՇԽԱՏԱՍԵՆՅԱԿ			18.10
7	ԱՇԽԱՏԱՍԵՆՅԱԿ			17.49
8	ՍԱՆՀԱՆԳՈՒՅՑ	16.39		
9	ՍԱՆՀԱՆԳՈՒՅՑ	17.11		

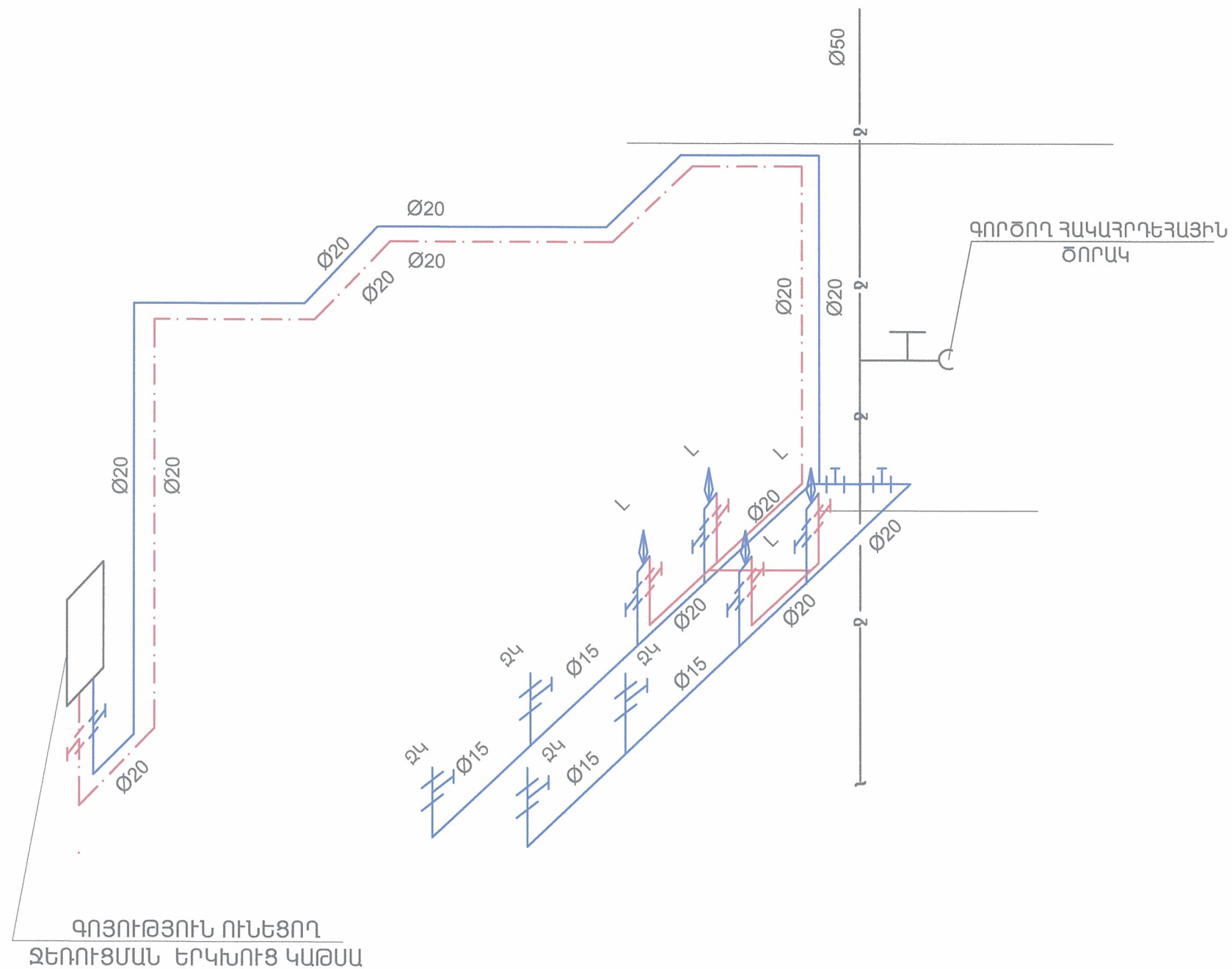
Երկրորդ Հարկի Հատակագիծ
Ս1-100



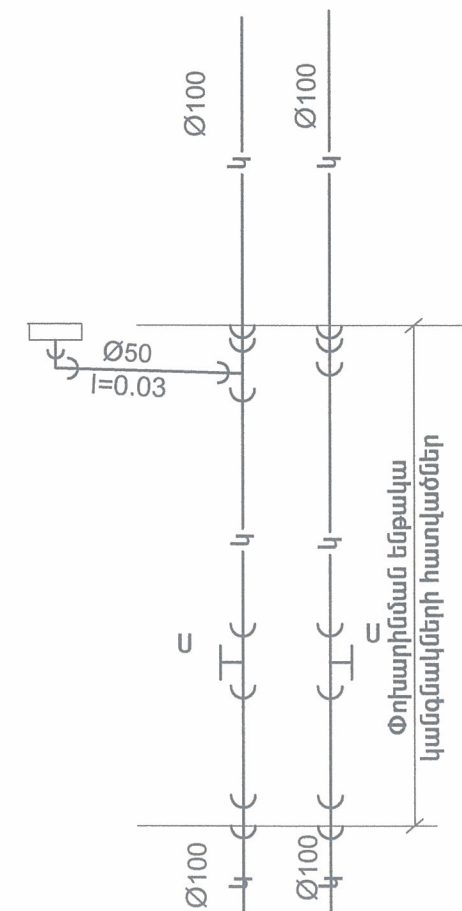
«ՄԱՌԲ» ՍՊԸ
ՓՈՐՁԱՔՆՆՈՒԹՅՈՒՆ

Ն.Գ.Ճ.	Մ.ՀՈՎՀԱՆՆԻՍՅԱՆ	ՕՔ.ԱՆՎԱՆՈՒՄԸ	ASKMED design			
ՆԱԽԱԳԾԵՑ	Է. ԽԱՉԱՏՐՅԱՆ					
ՍՏՈՒԳԵՑ			«ԱՍՔՄԵԴ դիզայն» ՍՊԸ			
ՊԱՏԿԻՐԱՏՈՒՄ	(Դ. Տ. Ձ. Դ.)		ՕՐՅԵԿՏ			
			03-16			
			ԹԵՐԹ			
			ՁԿ-4			
			ՓՈՒԼ			
			ԱԳ			
			ԹԵՐԹԵՐ			
			5			

ՏԱՔ ԵՎ ՍԱՌԸ ԶՐԱՄԱՏԱԿԱՐԱՐՄԱՆ ՏԱՐԱԾԱԿԱՆ ՈՒՐՎԱԳԻԾ Մ1:50



ԿՈՅՈՒՂՈՒ ԿԱՆԳՆԱԿՆԵՐԻ ՎԵՐԱՆՈՐՈԳՎՈՂ ՀԱՏՎԱԾ



«ՄԱՌՔ» ՍՊԸ
ՓՈՐՀԱՔՆՆՈՒԹՅՈՒՆ

Ն.Գ.Ճ.	Մ.ՀՈՎՀԱՆՆԻՍՅԱՆ	ՕՔ.ԱՆՎԱՆՈՒՄԸ				
ՆԱԽԱԳԾԵՑ	Է. ԽԱՉԱՏՐՅԱՆ					
			ԱԿԱԴԵՄԻԿՈՍ Ս. ԱՎԴԱԼԲԵԿՅԱՆԻ ԱՆՎԱՆ ԱՌՈՂՋԱՊԱՂՈՒԹՅԱՆԱԶԳԱՅԻՆ ԻՆՍՏԻՏՈՒՏԻ ԱՇԽԱՏԱՍԵՆՅԱԿՆԵՐԻ ՎԵՐԱՆՈՐՈԳՈՒՄ			
			ԹԵՐԹԻ ԱՆՎԱՆՈՒՄԸ			
ՍՏՈՒԳԵՑ			ՏԱՔ ԵՎ ՍԱՌԸ ԶՐԱՄԱՏԱԿԱՐԱՐՄԱՆ ՑԱՆՑԵՐԻ ՏԱՐԱԾԱԿԱՆ ՍԽԵՄԱ			
ՊԱՏՎԻՐԱՏՈՒ	(Գ. Տ. Զ. Գ.)					
			<div> </div>			
			«ԱՍՔՄԵԴ դիզայն» ՍՊԸ			
			ՕՔՅԵԿՑ	03-16		
			ԹԵՐԹ	ՋԿ-5	ՓՈՒԼ	ԱԳ
			ԹԵՐԹԵՐ	5		

ԱՇԽԱՏԱՆՔԱՅԻՆ ԳԾԱԳՐԵՐԻ ՑՈՒՑԱԿ

№	Ա Ն Վ Ա Ն Ո Ւ Մ	Թերթ
1	2	3
1	Ընդհանուր տվյալներ	ԿՑ-1
2	Առաջին հարկի կապի ցանցերի հատակագծ	ԿՑ-2

Բ Ա Ց Ա Տ Ր Ա Գ Ի Ր

Նախագծով նախատեսվում են հեռախոսային, համակարգչային ցանցերի մոնտաժային աշխատանքներ:

Արտաքին հեռախոսային մալուխի նախագիծը տվյալ նախագծով չի դիտարկվում:

Համակարգիչների սնուցումն իրականացվում է ՍԵՐՎԵՐ-ից: Հեռախոսների և համակարգիչների լարանցումը կատարվում է UTP տեսակի հաղորդալարերով:

Կապի ցանցերը նախատեսվում են մալուխի սակառի տակ:

Կապի ցանցերի վարդակները տեղադրվում են հատակից 0.4 մ բարձրության վրա:

Հեռախոսավորում, համակարգչային կապ և ինտերնետ

ՀՀ	Աշխատանքների ծավալ	Մակնիշ	Չ/մ	քանակ
	Հեռախոսավորում և համակարգչային կապ			
1	Երկտեղանոց վարդակ՝ համակարգչային	LEGRAND	h	18
2	Համակարգչային սվիչների արկղ /30*30*25 / սմ չափ		h	1
3	Հաղորդալար համակարգչի	UTP 24e	մ	2000
4	Մալուխ հեռախոսի	4x0.15	մ	600
5	Մալուխ սակառ 20 x 20 մմ		մ	500
6	Տուփ վարդակների 2 տեղանոց		h	18

ՊԱՅՄԱՆԱԿԱՆ ՆՇԱՆՆԵՐ

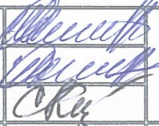
 Երկտեղանոց վարդակ (համակարգիչ, հեռախոս)

 Համակարգչային սվիչների արկղ

— T — Հեռախոսային գիծ

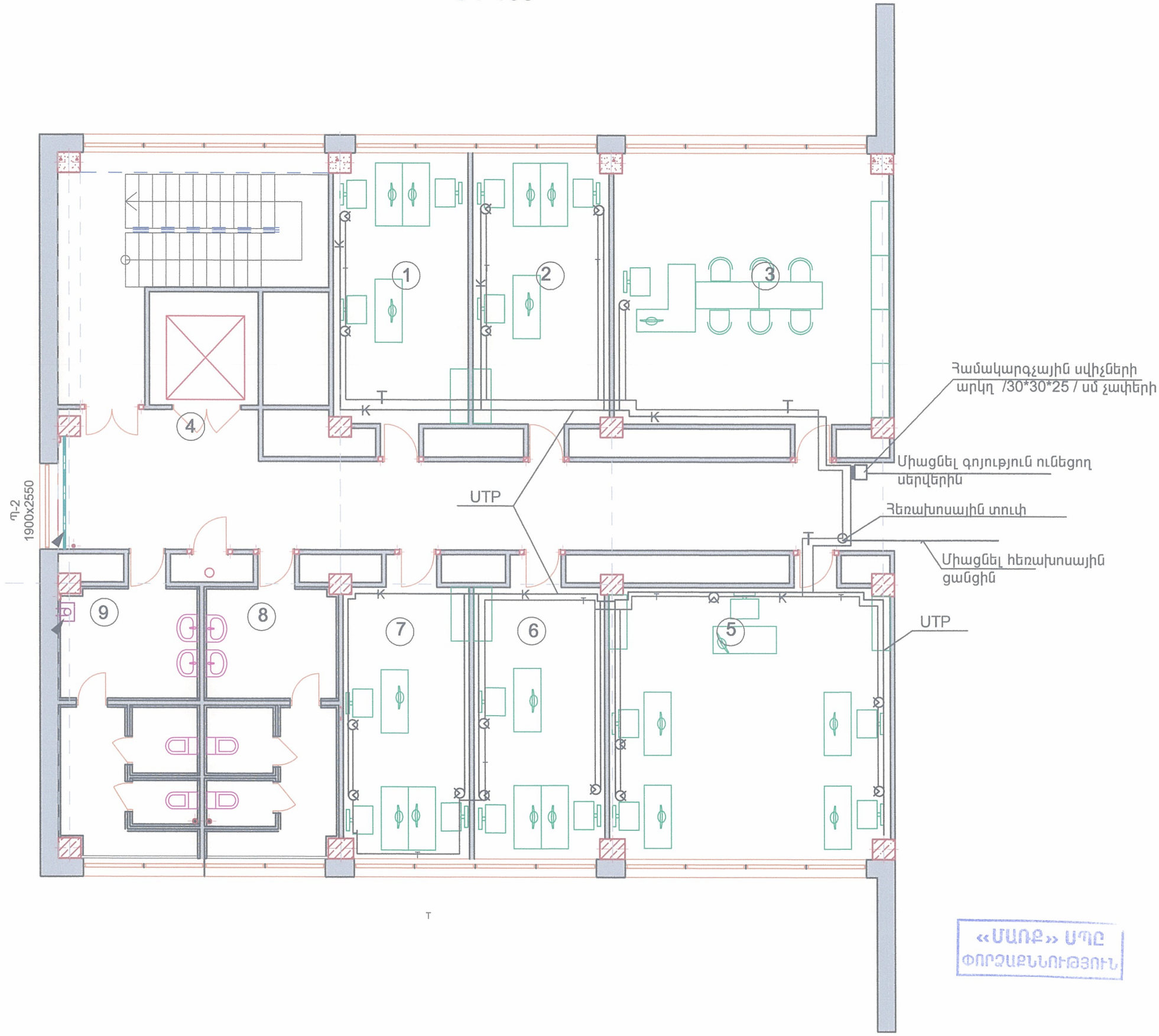
— K — Համակարգչային գիծ

«ՄԱՌՔ» ՍՊԸ
ՓՈՐՁԱՔՆՆՈՒԹՅՈՒՆ

Ն.Գ.Ճ.	Մ.ՀՈՎՀԱՆՆԻՍՅԱՆ		ՕՐ.ԱՆՎԱՆՈՒՄԸ Ակադեմիկոս Ս.Ավդալյանի անվան առողջապահության ազգային ինստիտուտի աշխատասենյակների վերանորոգում				
ՆԱԽԱԳԾԵՑ	Մ.ՀՈՎՀԱՆՆԻՍՅԱՆ						
ՆԱԽԱԳԾԵՑ	Կ.ՍԱՐԴԱՐՅԱՆ						
			ԹԵՐԹԻ ԱՆՎԱՆՈՒՄԸ	ՕՐՅԵԿՏ	03-16		
ՍՏՈՒԳԵՑ			Ընդհանուր տվյալներ	ԹԵՐԹ	ԿՑ-1	ՓՈՒԼ	ԱԳ
ՊԱՏՎԻՐԱՏՈՒՄ	(Ա.Ա.Ի.)			ԹԵՐԹԵՐ	2		

Երկրորդ Հարկի Հատակագիծ
Մ1-100

ԱՆՎԱՆԱՑԱՆԿ				
N	ՍԵՆՅԱԿՆԵՐԻ ԱՆՎԱՆՈՒՄ	ՄԱԿԵՐԵՍ ԸՍՏ ՀԱՏԱԿԻ ՏԵՍԱԿԻ ՔՄ		
		ԿՍ	ՊՎ	Մնրատա- խտակ
1	ԱՇԽԱՏԱՍԵՆՅԱԿ			18.33
2	ԱՇԽԱՏԱՍԵՆՅԱԿ			18.54
3	ԱՇԽԱՏԱՍԵՆՅԱԿ			36.82
4	ՄԻՋԱՆՑՔ		41.09	
5	ԱՇԽԱՏԱՍԵՆՅԱԿ			37.60
6	ԱՇԽԱՏԱՍԵՆՅԱԿ			18.10
7	ԱՇԽԱՏԱՍԵՆՅԱԿ			17.49
8	ՍԱՆՀԱՆԳՈՒՅՑ	16.39		
9	ՍԱՆՀԱՆԳՈՒՅՑ	17.11		



«ՄԱՌԲ» ՍՊԸ
ՓՈՐՁԱԲՆԱԿԱՆՈՒԹՅՈՒՆ

Ն.Գ.Ը.	Մ.ՀՈՎՀԱՆՆԻՍՅԱՆ	ՕՐ.ԱՆՎԱՆՈՒՄԸ	ՕՐՅԵԿՏ			03-16		
ՆԱԽԱԳԾԵՑ	Մ.ՀՈՎՀԱՆՆԻՍՅԱՆ	Ակադեմիկոս Ս.Ավդալյանի անվան առողջապահության ազգային ինստիտուտի աշխատասենյակների վերանորոգում						
ՆԱԽԱԳԾԵՑ	Կ.ՍԱՐԴԱՐՅԱՆ							
ԱՏՈՒԳԵՑ		ԹԵՐԹԻ ԱՆՎԱՆՈՒՄԸ	Երկրորդ հարկի կապի ցանցերի հատակագիծ	ԹԵՐԹ	ԿՑ-2	ՓՈԽ	ԱԳ	
ՊԱՏԿԻՐԱՏՈՒՄ	(Ա.Ա.Ի)			ԹԵՐԹԵՐ	2			

ԳԾԱԳՐԵՐԻ ԱՆՎԱՆԱՑԱՆԿ

1	ԷՏ-1	ԳԼԽԱՄԱՍԱՅԻՆ ԹԵՐԹ ԷԼ. ԼՈՒՍԱՎՈՐՈՒԹՅԱՆ ՆՅՈՒԹԵՐԻ ՄԱՍՆԱԳԻՐ
2	ԷՏ-2	ԷԼ. ԼՈՒՍԱՎՈՐՈՒԹՅԱՆ ՎԱՅԱՆԻ՝ ԼՎ-1 ՍԽԵՄԱՆ
3	ԷՏ-3	ՀԱՐԿԻ ՀԱՏԱԿԱԳԻԾ: ԷԼ. ԼՈՒՍԱՎՈՐՈՒԹՅՈՒՆ:
4	ԷՏ-4	ՀԱՐԿԻ ՀԱՏԱԿԱԳԻԾ: ԷԼ ՎԱՐԴԱԿՆԵՐԻ ՏԵՂԱԴՐՄԱՆ

ԲԱՑԱՏՐԱԳԻՐ

Հարկի էլեկտրական լուսավորման և սնուցման աշխատանքային մախագիծը մշակվել է ըստ հետևյալ փաստաթղթերի՝

1. Շարտարապետական և շինարարական գծագրեր
2. Գործող շինարարական նորմերի և կանոնների

Ներկայումս գործող կարգեր ու պահանջներ ՀՀ քաղաքաշինության նորմերի Վերանորոգվող հատվածի էլ. սնուցումը կիրականացվի շենքում գոյություն ունեցող էլ. պահարանից, սնող մալուխի ներանցումը կկատարվի մոր մախատեսվող էլ. վահանակի միջոցով , որոնք մախատեսվում է տեղադրել միջանցքում , մախորոք պատրաստված պատի խորշում, միակողմ սպասարկման սարքավորմամբ: Լուսավորության վահանակը ենթակա է մոնտաժման 1,5մ բարձրության վրա:

Էլ. լուսավորության ցանցի լարանցումը կիրանացվի ՊՊՎ 2 x1.5 մմԱ կտրվ. և 1 x2.5մմԱ հաղորդալարերով, 25 մմ տրամագծի ճկախողովակի մեջ, պատերով փակ սվաղի տակ:

Էլ. վարդակների հաղորդագծերը մինչև միջանցքի ճյուղավորիչ տուփերը մախատեսվում է մոնտաժել ՊՊՎ 2 x 4մմԱ + ՊՎ 1 x2.5մմԱ կտրվածքի, իսկ ճյուղավորիչ տուփից մինչև վարդակները ՊՊՎ 2 x2.5 մմԱ + ՊՎ 1 x2.5 մմԱ կտրվ. հաղորդալարերով, 25 մմ տրամագծի, մույն ճկաղողովակի մեջ, պատերով փակ սվաղի տակ:

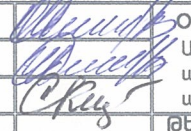
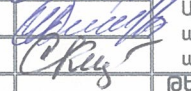
Անջատիչների և վարդակների մոնտաժման բարձրությունն ճշտել մոնտաժի ժամանակ ըստ պատվիրատուի ցանկությամբ :

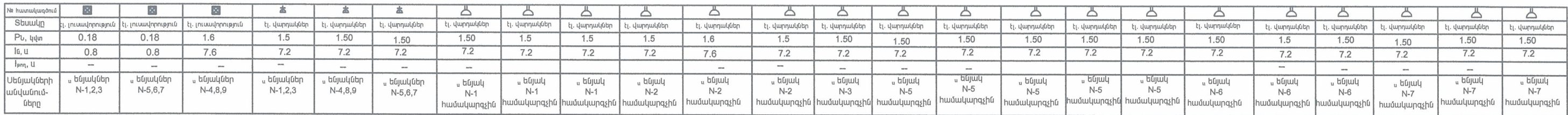
Նախատեսվում է զրոյական հողանցում, որը իրացվում է հաղորդալարի 3-րդ ջիղի օգնությամբ, վերջինս էլ. վահանակի միջոցով կմիացվի շենքի հողանցման կոմտուրին:




Որպես հողանցման 3-րդ ջիղ մախատեսվում է, ՊՎ միաջիղ հաղորդալարը՝ 2.5մմ2 կրվածքի:

ՆԵՐՔԻՆ ԷԼ ԼՈՒՍԱՎՈՐՈՒԹՅԱՆ ՆՅՈՒԹԵՐԻ ԾԱՎԱԼՆԵՐԸ

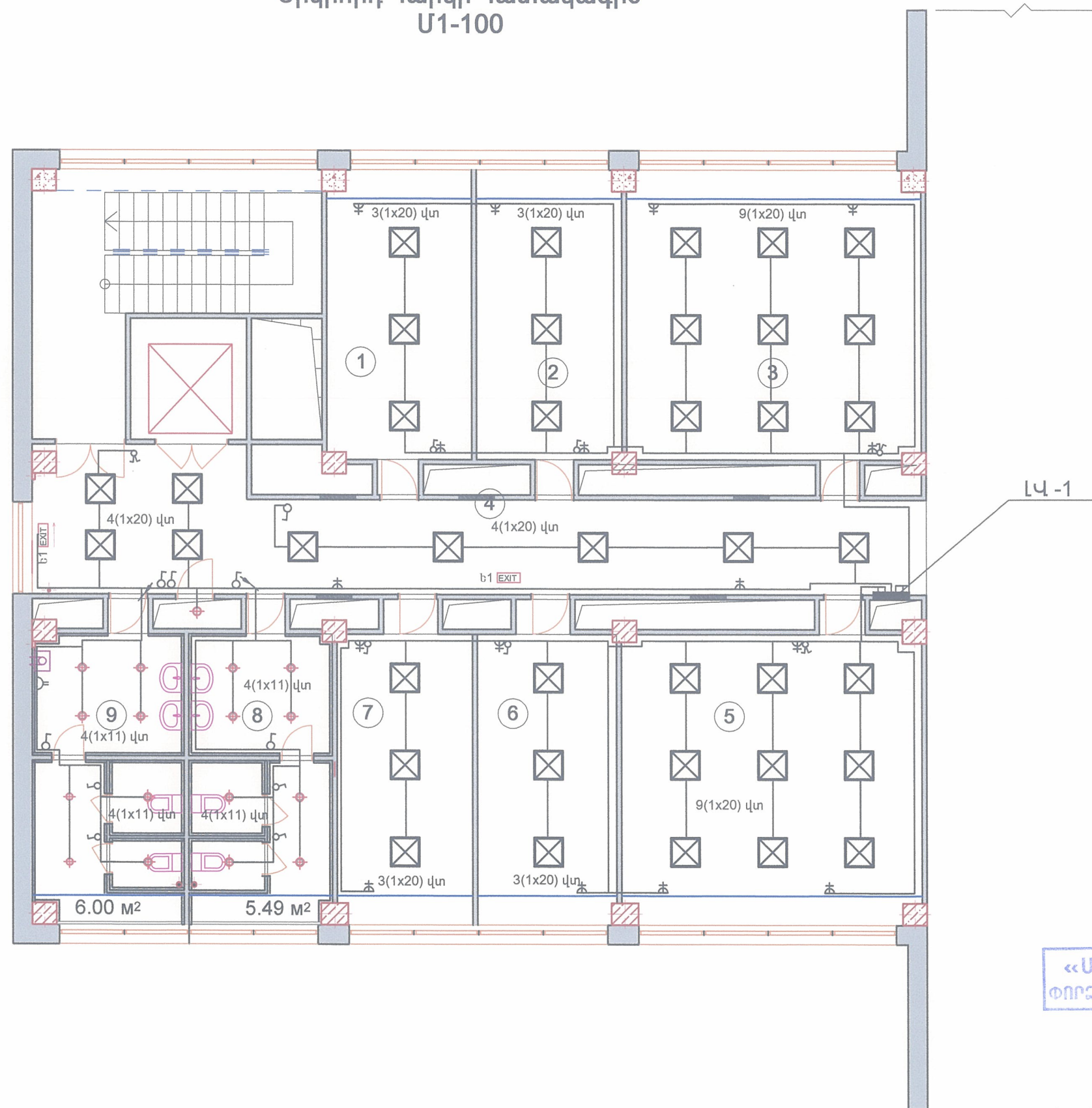
ՀՀ		ՍԱՐՔԱՎՈՐՈՒՄՆԵՐԻ ԱՆՎԱՆՈՒՄ	ՉԱՓՄ. ՄԻԱՎ.	ՔԱՆԱԿ
1	■	Էլ. լուսավորության վահանակի արկղ 24 մողուլի /ԼՎ-1/	հատ	1
2		Մուտքի եռաֆազ անջատիչ 50Ա	հատ	1
3		Ելքային ավտոմատ անջատիչ 32 Ա միաֆազ	հատ	3
4		Ելքային ավտոմատ անջատիչ 16 Ա / 25 Ա միաֆազ	հատ	3/ 18
5	☒	Լուսատու լուսադիողային լամպով, տեղադ. կախովի առաստաղին չափերը /600x600/ մմ , հզ. 1x20 վտ, համարժեք է 150վտ	հատ	39
6	⊕	Լուսատու լուսադիողային լամպով, տեղադ. կախովի առաստաղին չափերը Փ- 15մմ , հզ. 1x11 վտ, համարժեք է 50վտ	հատ	17
7	⌚	Երկտեղանի վարդակ - 230V 16A 2P/3W (հողանցում)	հատ	36
8	⊕	Մեկտեղանի վարդակ - 230V 16A 2P/3W (հողանցում):	հատ	15
9	⌚	Մեկտեղանի անջատիչ - 230V 6A	հատ	14
10	⌚	Երկտեղանի անջատիչ - 230V 10A	հատ	4
11	b1 EXIT	Լուսատու՝ ելք ցույցտվող 1x6վտ լյումին. լամպով՝ ներսարքված մարտկոցով	հատ	2
12		Տուփ բաժանարար	հատ	2
13		Տուփ վարդակների և անջատիչների տեղադրման համար	հատ	35
14		Տուփ վարդակների 3 տեղանոց	հատ	7
15		Տուփ վարդակների 2 տեղանոց	հատ	65
16		Պղնձյա հաղորդալար ՊՎ-2x2.5մմ2 ճկախողովակով՝ Փ-25	մ	1500
17		Պղնձյա հաղորդալար ՊՎ-2x1.5մմ2 ճկախողովակով՝ Փ-25	մ	600
		Պղնձյա հաղորդալար ՊՎ- 2x4մմ2 ճկախողովակով՝ Փ-25	մ	60
		Պղնձյա հաղորդալար ՊՎ- 1x2.5մմ2 մույն ճկախողովակով	մ	350
		Պղնձյա մալուխ ՎՎԳ-1 5x25մմ2 մալուխի սակառով 20*20մմ	մ	50
		Ճկախողովակ Փ-25	մ	1500
		Մալուխի սակառ 20*20մմ	մ	50
		Փոսորակի փորում 20*20մմ	մ	700

Ն.Գ.Ճ.	Մ.ՀՈՎՀԱՆԻՍՅԱՆ		ՕԲ.ԱՆՎԱՆՈՒՄԸ Ակադեմիկոս Ս.Ավդալյանի անվան առողջապահության ազգային ինստիտուտի աշխատասենյակների վերանորոգում				
ՆԱԽԱԳԾԵՑ	Մ.ՀՈՎՀԱՆԻՍՅԱՆ						
ՆԱԽԱԳԾԵՑ	Կ.ՍԱՐԴԱՐՅԱՆ		ԹԵՐԹԻ ԱՆՎԱՆՈՒՄԸ ԳԼԽԱՄԱՍԱՅԻՆ ԹԵՐԹ ԷԼ. ԼՈՒՍԱՎՈՐՈՒԹՅԱՆ ՆՅՈՒԹԵՐԻ ՄԱՍՆԱԳԻՐ	ՕԲՅԵԿՏ	03-16		
ԱՏՈՒԳԵՑ				ԹԵՐԹ	ԷՏ-1	ՓՈԽ	ԱԳ
ՊԱՏՎԻՐԱՏՈՒ՝	(Հ. Տ. Ջ. Հ.)			ԹԵՐԹԵՐ	4		



Ն.Գ.Ը.	Մ.ԴՈՎՅԱՆՆԻՍՅԱՆ	  	ՕԲԱՎԱՆՈՒՄԸ					
ՆԱԽԱԳԾԵՑ	Մ.ԴՈՎՅԱՆՆԻՍՅԱՆ		Ակադեմիկոս Ս.Ավդալյանի անվան առողջապահության ազգային ինստիտուտի աշխատասենյակների վերանորոգում					
ՆԱԽԱԳԾԵՑ	Կ.ՍԱՐԳՍՅԱՆ							
			ԹԵՐԹԻ ԱՎԱՆՈՒՄԸ		ՕՐՅԵԿՏ	03-16		
ԱՏՈՒԳԵՑ			ԷԼ. ԼՈՒՍԱՎՈՐՈՒԹՅԱՆ ՎԱՅՆԻ՝ ԼՎ-1 ՍԽԵՄԱՆ		ԹԵՐԹ	ԷՏ-2	ՓՈՒԼ	ԱԳ
ՊԱՏՎՈՐԱՏՈՒ՝ (Դ. Տ. Ջ. Դ.)					ԹԵՐԹԵՐ	4		

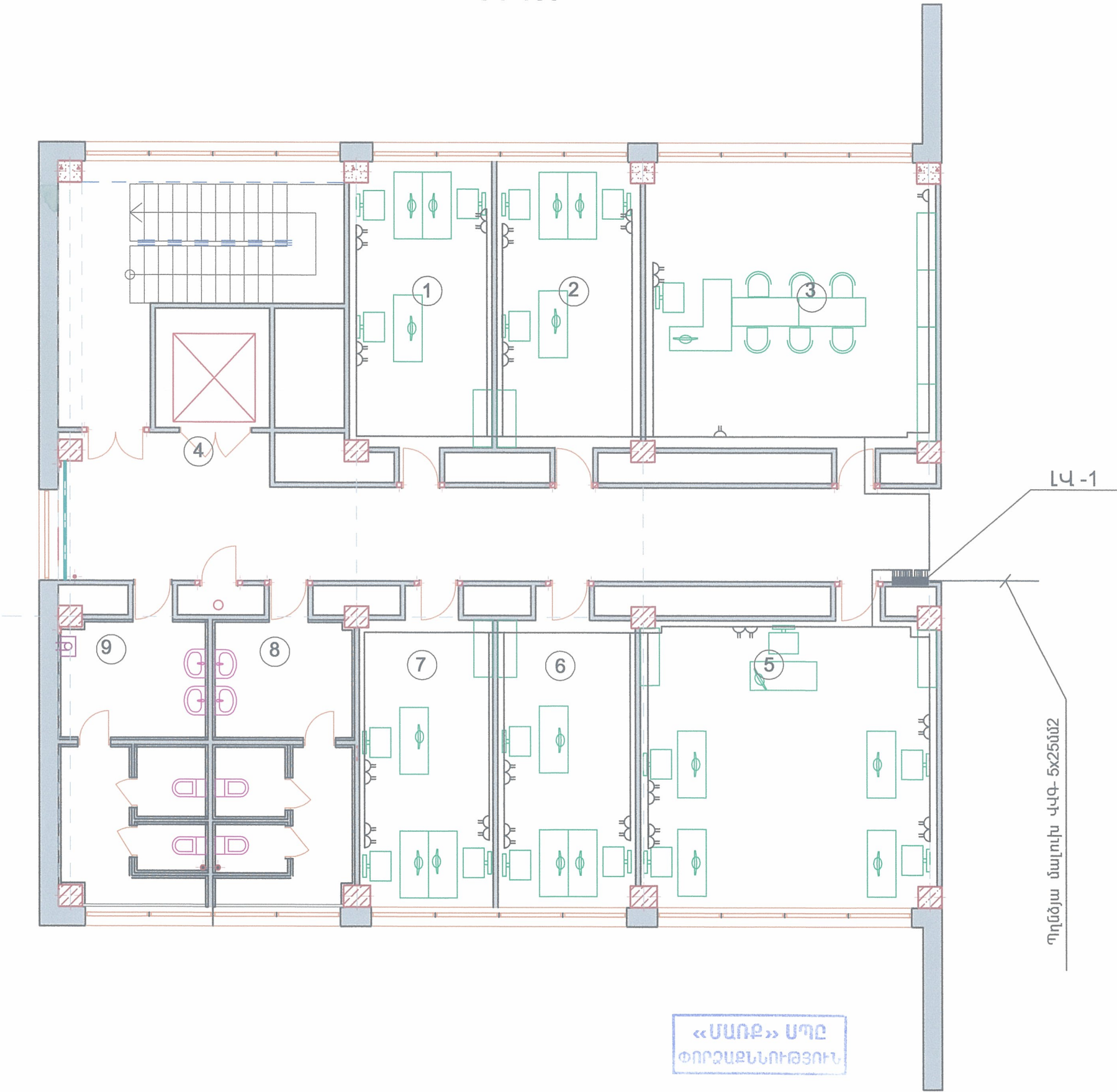
Երկրորդ Հարկի Հատակագիծ Մ1-100



Ն.Գ.Բ.	Մ.ՀՈՎՀԱՆՆԻՍՅԱՆ	 	ՕՐ.ԱՆՎԱՆՈՒՄԸ Ակադեմիկոս Ս.Ավդալյանի անվան առողջապահության ազգային ինստիտուտի աշխատասենյակների վերանորոգում		
ՆԱԽԱԳԾԵՑ	Մ.ՀՈՎՀԱՆՆԻՍՅԱՆ				
ՆԱԽԱԳԾԵՑ	Կ.ՍԱՐԴԱՐՅԱՆ				
ԱՏՈՒԳԵՑ			ԹԵՐԹԻ ԱՆՎԱՆՈՒՄԸ ՀԱՐԿԻ ՀԱՏԱԿԱԳԻԾ: ԷԼ ՎԱՐԴԱԿՆԵՐԻ ՏԵՂԱԴՐՄԱՆ	ՕՐՅԵԿՏ	00/16
ՊԱՏԿԻՐԱՏՈՒՐ	(Ա.Ա.Ի.)			ԹԵՐԹ	ԷՏ- 3
				ԹԵՐԹԵՐ	4

Երկրորդ Հարկի Հատակագիծ
Ս1-100

ԱՆՎԱՆԱՑԱՆԿ				
N	ՍԵՆՅԱԿՆԵՐԻ ԱՆՎԱՆՈՒՄ	ՄԱԿԵՐԵՍ ԸՍՏ ՀԱՏԱԿԻ ՏԵՍԱԿԻ ՔՄ		
		ԿՍ	ՊՎ	Մնրատա- խտակ
1	ԱՇԽԱՏԱՍԵՆՅԱԿ			18.33
2	ԱՇԽԱՏԱՍԵՆՅԱԿ			18.54
3	ԱՇԽԱՏԱՍԵՆՅԱԿ			36.82
4	ՄԻՋԱՆՑՔ		41.09	
5	ԱՇԽԱՏԱՍԵՆՅԱԿ			37.60
6	ԱՇԽԱՏԱՍԵՆՅԱԿ			18.10
7	ԱՇԽԱՏԱՍԵՆՅԱԿ			17.49
8	ՍԱՆՀԱՆԳՈՒՅՑ	16.39		
9	ՍԱՆՀԱՆԳՈՒՅՑ	17.11		



Ն.Գ.Ը.	Մ.ՀՈՎՀԱՆՆԻՍՅԱՆ	ՕՔ.ԱՆՎԱՆՈՒՄԸ				
ՆԱԽԱԳԾԵՑ	Մ.ՀՈՎՀԱՆՆԻՍՅԱՆ	Ակադեմիկոս Ս.Ավդալյանի անվան առողջապահության ազգային ինստիտուտի աշխատասենյակների վերանորոգում				
ՆԱԽԱԳԾԵՑ	Կ.ՍԱՐԴԱՐՅԱՆ					
ՍՏՈՒԳԵՑ		ԹԵՐԹԻ ԱՆՎԱՆՈՒՄԸ	ՕՔՅԵԿՏ	00/16		
ՊԱՏՎԻՐԱՏՈՒՄ (Ա.Ա.Ի.)		ՀԱՐԿԻ ՀԱՏԱԿԱԳԻԾ: ԷԼ ՎԱՐԴԱԿՆԵՐԻ ՏԵՂԱԴՐՄԱՆ	ԹԵՐԹ	ԷՏ-4	ՓՈՒԼ	ԱԳ
			ԹԵՐԹԵՐ	4		