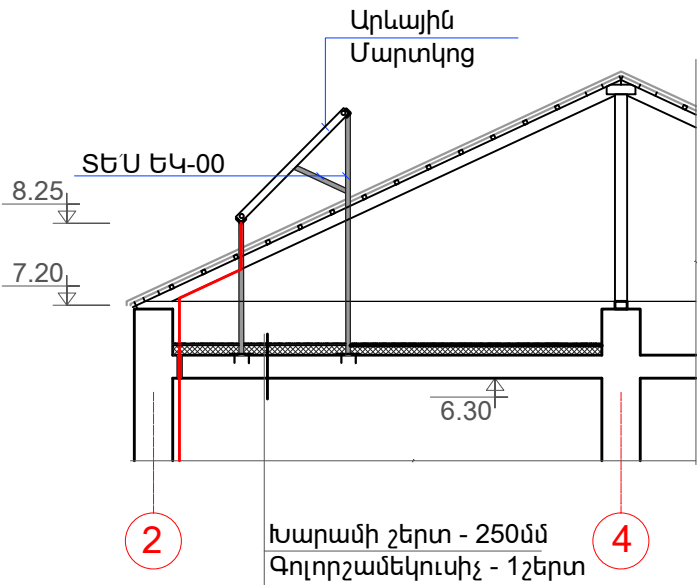
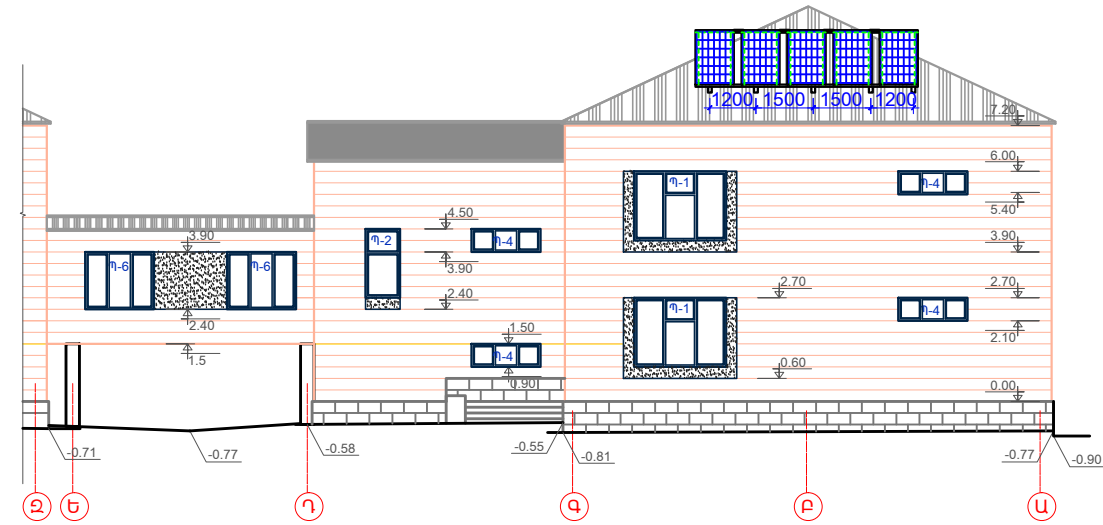
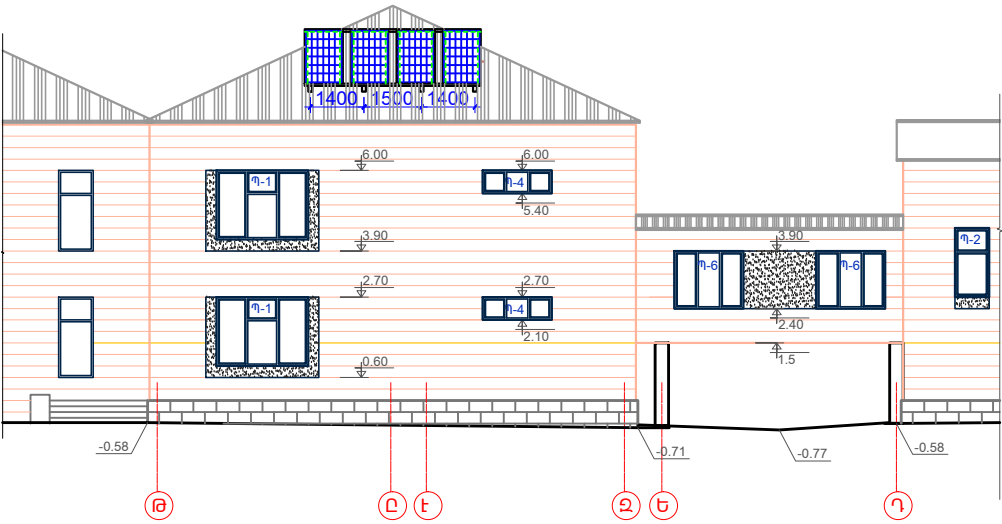


ԲԱՑԱՏՐԱԳԻՐ

ԱՐԵՎԱՅԻՆ ՄԱՐՏԿՈՑՆԵՐԸ ՏԵՂԱԴՐՎՈՒՄ ԵՆ ՏԱՆԻՔԻ ՀԱՐԱՎԱՅԻՆ ԼԱՆՁԻՆ:
ԲԱՐՎԱՑԱԾ Է 2 ԱՌԱՆՁԻՆ ՄԱՍԻՑ՝ ՅՈՒՐԱՔԱՆՉՅՈՒՐՈՒՄ 4 ՀԱՏ = 8 ՀԱՏ,
ՅՈՒՐԱՔԱՆՉՅՈՒՐԸ 1000 մմ x 2000 մմ:
ՄԱՐՏԿՈՑՆԵՐԸ ՏԵՂԱԴՐՎՈՒՄ ԵՆ ՀՈՐԻՋՈՆԻ ՆԿԱՏՄԱՄԲ 45°:
ՏԵՂԱԴՐՎՈՒՄ ԵՆ ՄԵՏԱՂԱԿԱՆ ՀԵՆԱՐԱՆԻ ԿՐԱ:

ԾԱՆՈԹՈՒԹՅՈՒՆ

1. ՄԵՏԱՂԱԿԱՆ ՀԵՆԱՐԱՆՆԵՐԻ ՄԱՆՐԱՄԱՆ ԳԾԱԳՐԵՐԸ Տ՝ ԵՍ ԵԿ-30, 31
2. ՄԱՆՐԱՄԱՆ ՋԵՐՄԱՅԻՆ ՀԱՇՎԱՐԿՆԵՐՆ ՈՒ ԳԾԱԳՐԵՐԸ Տ՝ ԵՍ Ա-2; Ա-3



ՏԱՆԻՔՈՒՄ ԻՐԱԿԱՆԱՑՎՈՂ ԱՅԼ ԱՇԽԱՏԱՆՔՆԵՐ

1. Փայտե էլեմենտների վերաօգտագործում - 0.4մ³
2. Գոյություն ունեցող տանիքի փայտե էլեմենտների վերանորոգում - 1.2մ³
3. Գոյություն ունեցող տանիքի ծածկույթի վերանորոգում ցինկապատ թիթեղով 0,55մմ - 24.0մ²
4. Գոյություն ունեցող ծածկույթի կառուցվածքների ամրացում մետաղական էլեմենտներից - 0.05տն
5. Ջրիոս խողովակներ ցինկապատ թիթեղից Ø120 δ=0.5մմ - 85.0զմ
6. Ցինկապատ թիթեղից ծագար Ø120 δ=0.5մմ - 11 հատ
7. Տանիքի գոլորշամեկուսիչ շերտ (ռուբերոիդ) - 500.0մ²
8. Տանիքի ջերմամեկուսացում խարամով h=250մմ - 500.0մ² (որից 25.0մ² վերալցումով)
9. Տանիքի ցինկապատ թիթեղի վրա անցքերի բացում արևային մարտկոցների տեղերում և հերմետիկացում - 18 հատ
10. Գոյություն ունեցող տանիքի լուսամուտների նորոգում - 2հատ

ԾՐԱԳՐԻ ԱՌԱՋԱՐՐԱՆՔ՝ TSH-12				ԳՅՈՒՄՐՈՒ «ԱՐԵՎԻԿ» ՄԱՆԿԱՊԱՐՏԵԶԻ ՎԵՐԱԿԱՌՈՒՑՈՒՄ		
				ՓՈԽ	ԹԵՐԹ	ԹԵՐԹԵՐ
				ԱՆ	ՃԼ-32	37
ՆԱԽԱԳԾ.	Տ. ԱՐԱՍԱՐՅԱՆ			ԱՐԵՎԱՅԻՆ ՋՐԱՏԱՔԱՑՈՒՑԻՉՆԵՐԻ ՏԵՂԱԴՐՄԱՆ ՍԽԵՄԱ		
ՆԳՃ	Գ. ՀՈՎՀԱՆՆԻՍՅԱՆ					
ՊԱՇՏՈՆ	ԱԶԳԱՆՈՒՆ	ԱՏՈՐԱԳՐ.				
				INTER energy	ԻՆՏԵՐԱԿ	