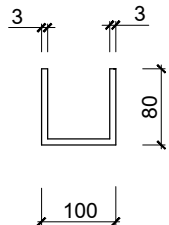
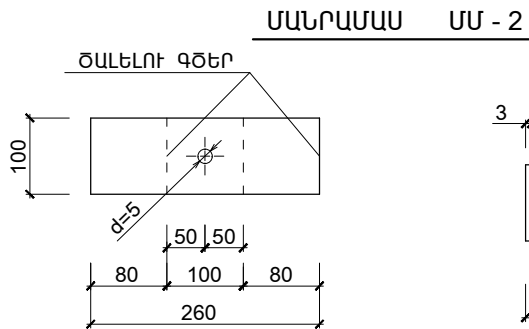
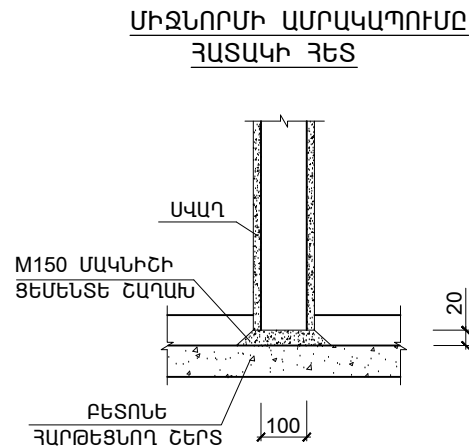
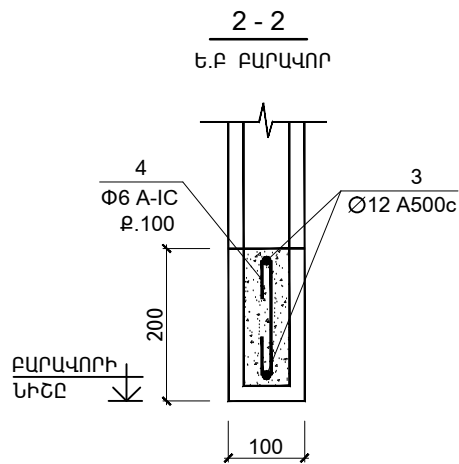
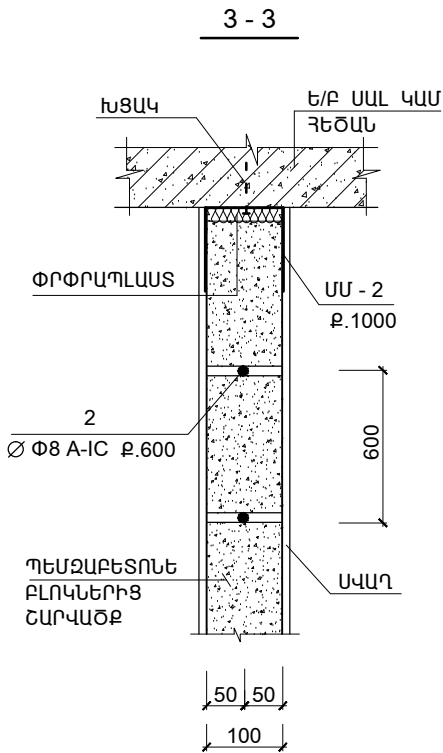
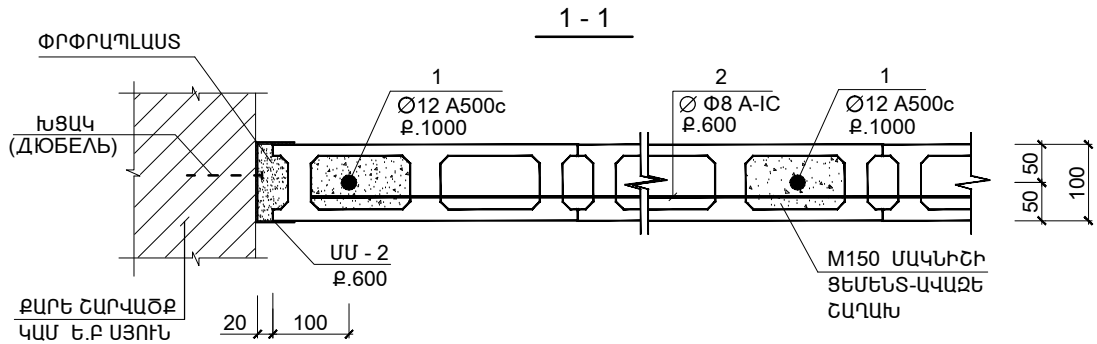
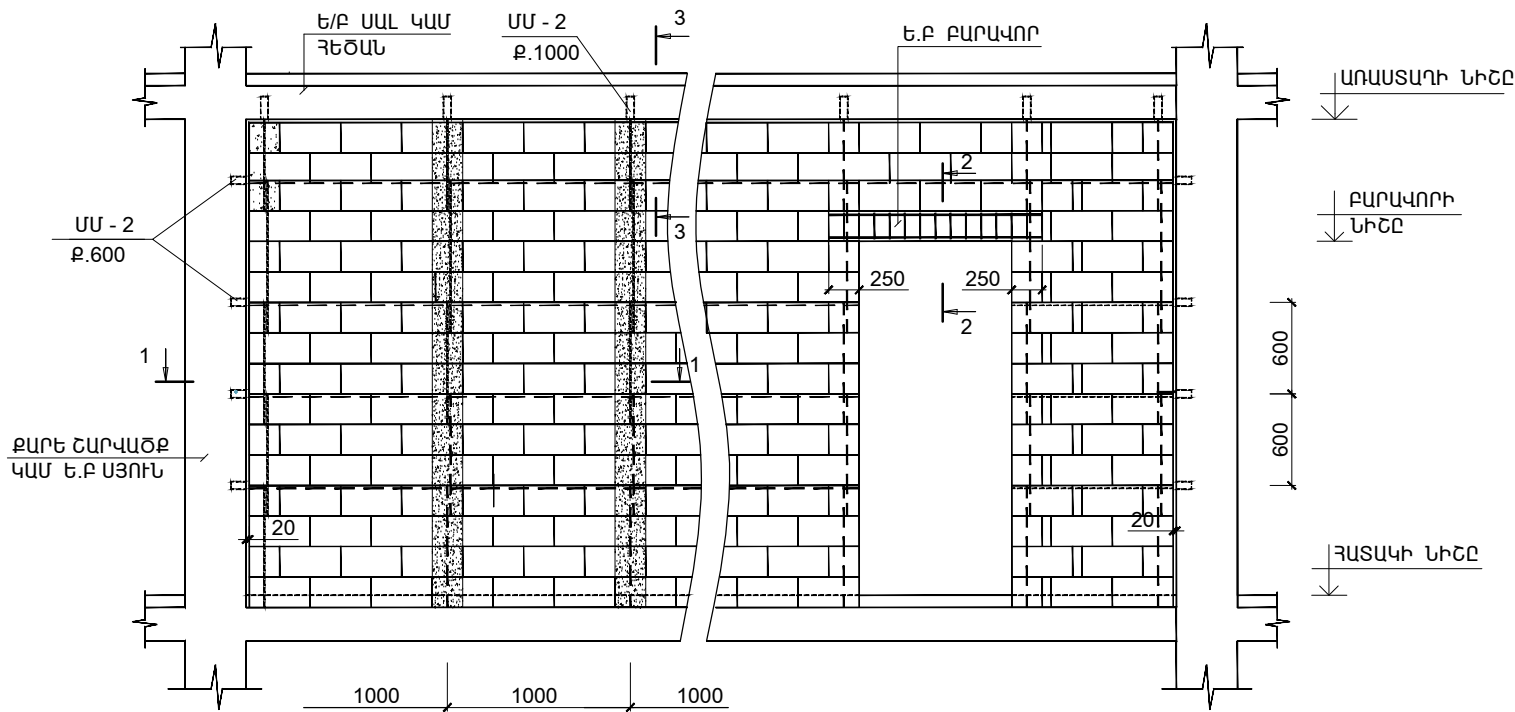


100ՄՄ ՀԱՍՏՈՒԹՅԱՄԲ ՄԻՋՆՈՐՄՆԵՐԻ ԱՄՐԱԿԱՊՄԱՆ ՄԽԵՄԱ



ՏԱՐՐԵՐԻ ՄԱՍՆԱՅՈՒՑԱԿ

ԴԻՐՔ	ԷՍՔԻԶ
4	50 150 50

100 ՄՄ ՀԱՍՏՈՒԹՅԱՄԲ ՄԻՋՆՈՐՄՆԵՐԻ ԱՄՐԱԿԱՊՄԱՆ ՄԱՍՆԱԳԻՐ

ՆՇԱՆԱԿ. ԴԻՐՔԸ	Ն Շ Ա Ն Ա Կ ՈՒ Մ Ը	Ա Ն Վ Ա Ն ՈՒ Մ Ը	ՔԱՆ. ՀԱՏ	ՄԻԱՎ. ՔԱՇԸ ԿԳ	ԾԱՆՈԹՈՒ- ԹՅՈՒՆ
		<u>ՄԻՋՆՈՐՄՆԵՐԻ ԱՄՐԱԿԱՊ.</u>			
		<u>«1» ՄԱՍՆԱՇԵԼՔ</u>			
1	ГОСТ P 52544 - 2006	Ø 12 A 500c ; ΣL =202.0 Մ	--	182.0	182.0
2	— — —	Ø 8 A -Ic ; ΣL = 270.0 Մ	--	108.0	108.0
ՄՄ - 2	ГОСТ19903 - 76	-3X100 L = 300	140	0.7	98.0
			ԸՆԴԱՄԵՆԸ		388.0
	ՆՅՈՒԹԸ՝	ԱՆՑՔԵՐԻ ԼՑՆՈՒՄ M150 ՑԵՄ.-ԱՎԱՋԵ ՇԱՐԱՆ			1.3 (Մ ³)
		ՓՐՓՐԱՊԼԱՍՏ 100 ՄՄ ՀԱՍՏ (105.0 ԳՇ.Մ)			10.5 (Մ ²)
		<u>Ե.Բ ԲԱՐԱՎՈՐ</u>			
3	ГОСТ P 52544 - 2006	Ø 12 A 500c ; ΣL = 13.5 Մ	2	12.15	24.3
4	— — —	Ø Φ6 A-IC L = 250	135	0.055	7.4
			ԸՆԴԱՄԵՆԸ		31.7
	ՆՅՈՒԹԸ՝	ԲԵՏՈՆ B15 (Մ ³)			0.3
		<u>«3» ՄԱՍՆԱՇԵԼՔ</u>			
1	ГОСТ P 52544 - 2006	Ø 12 A 500c ; ΣL = 40.0 Մ	--	36.0	36.0
2	— — —	Ø 8 A -Ic ; ΣL = 56.0 Մ	--	22.5	22.5
ՄՄ - 2	ГОСТ19903 - 76	-3X80 L = 260	35	0.7	24.5
			ԸՆԴԱՄԵՆԸ		83.0
	ՆՅՈՒԹԸ՝	ԱՆՑՔԵՐԻ ԼՑՆՈՒՄ M150 ՑԵՄ.-ԱՎԱՋԵ ՇԱՐԱՆ			0.3 (Մ ³)
		ՓՐՓՐԱՊԼԱՍՏ 100 ՄՄ ՀԱՍՏ (25.0 ԳՇ.Մ)			2.5 (Մ ²)
		<u>Ե.Բ ԲԱՐԱՎՈՐ</u>			
3	ГОСТ P 52544 - 2006	Ø 12 A 500c ; ΣL = 1.5 Մ	2	1.35	2.7
4	— — —	Ø Φ6 A-IC L = 250	15	0.055	0.8
			ԸՆԴԱՄԵՆԸ		3.5
	ՆՅՈՒԹԸ՝	ԲԵՏՈՆ B15 (Մ ³)			0.03

1. ՄԻՋՆՈՐՄՆԵՐԻ ՏԵՂԱԲԱՇԽՈՒՄԸ ՆԱՅԵԼ ՃԱՐՏԱՐԱՊԵՏԱԿԱՆ ԳԾԱԳՐԵՐԻ ՀԵՏ ՀԱՄԱՏԵՂ

ԾՐԱԳՐԻ ԱՌԱՋԱԴՐԱՆՔ՝ TSH-12				ԳՅՈՒՄՐՈՒ «ԱՐԵՎԻԿ» ՄԱՆԿԱՊԱՐՏԵՋԻ ՎԵՐԱԿԱՌՈՒՑՈՒՄ			
				ԿՈՆՍՏՐՈՒԿՏՈՐԱԿԱՆ ՄԱՍ	ՓՈՒԼ	ԹԵՐԹ	ԹԵՐԹԵՐ
					ԱՆ	ԵԿ-24	31
ՆԱԽԱԳԾ.	ԱՐԱՋԱՆՅԱՆ Լ.			100 ՄՄ ՀԱՍՏՈՒԹՅԱՄԲ ՄԻՋՆՈՐՄՆԵՐԻ ԱՄՐԱԿԱՊՄԱՆ ՀԱՆԳՈՒՅՑՆԵՐԸ			
ՊԱՇՏՈՆ	ԱԶԳԱՆՈՒՆ	ԱՏՈՐԱԳՐ.					