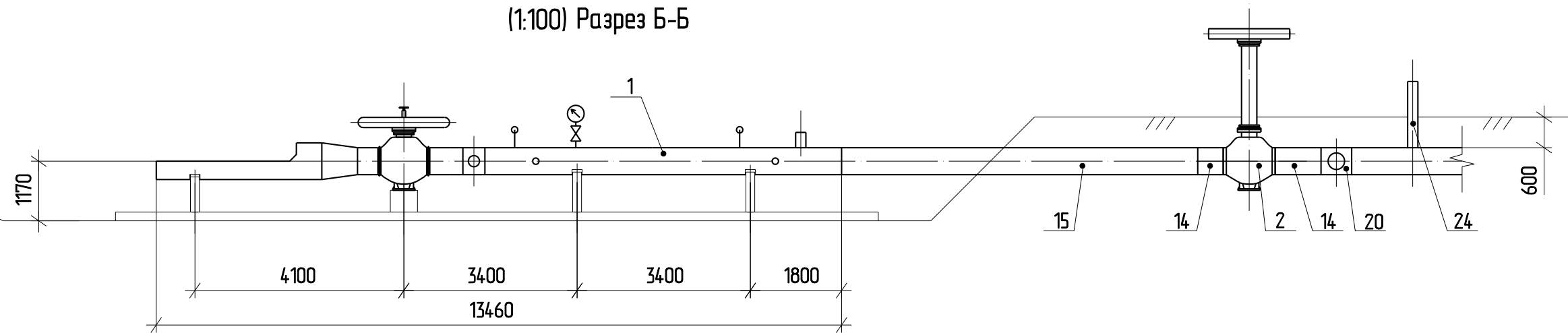
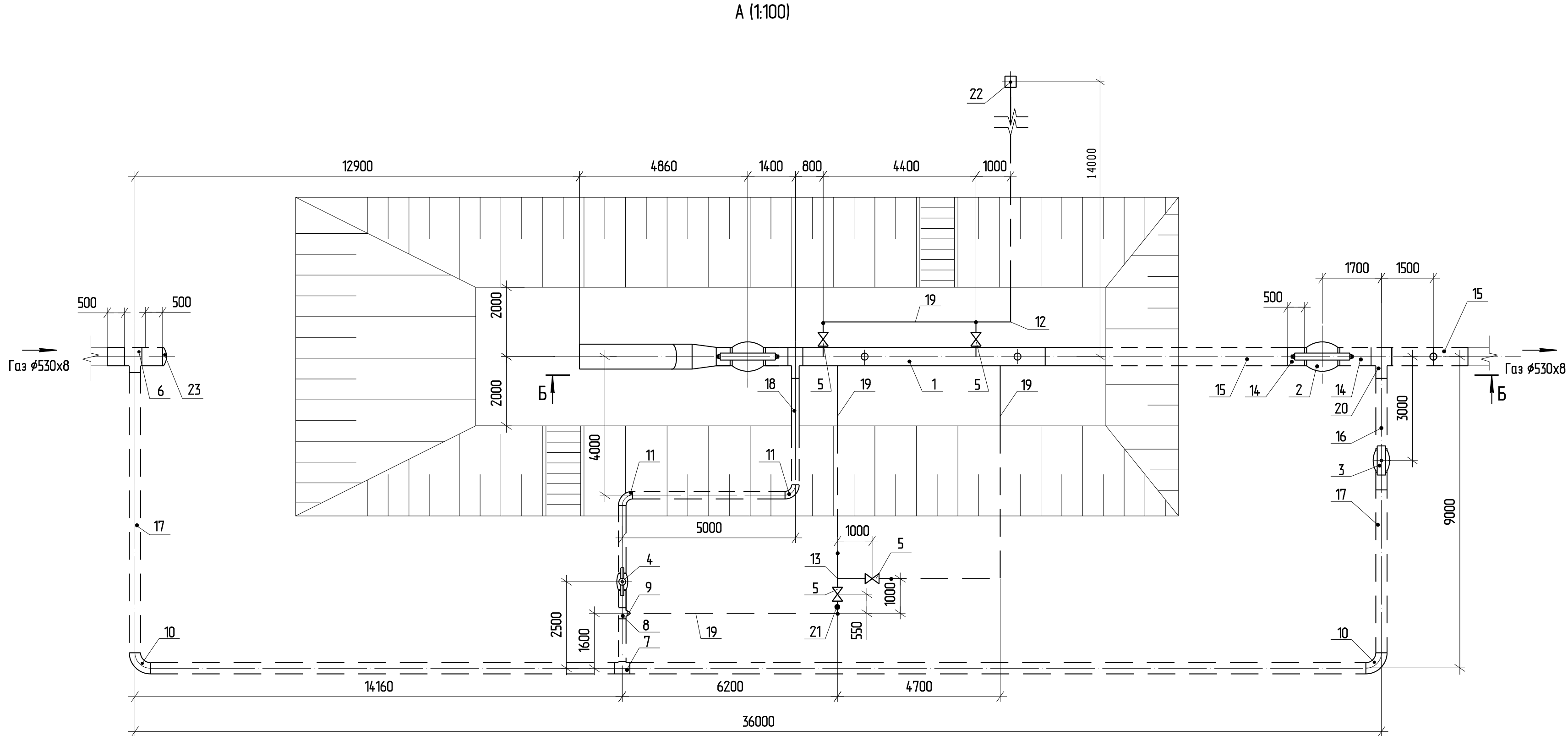
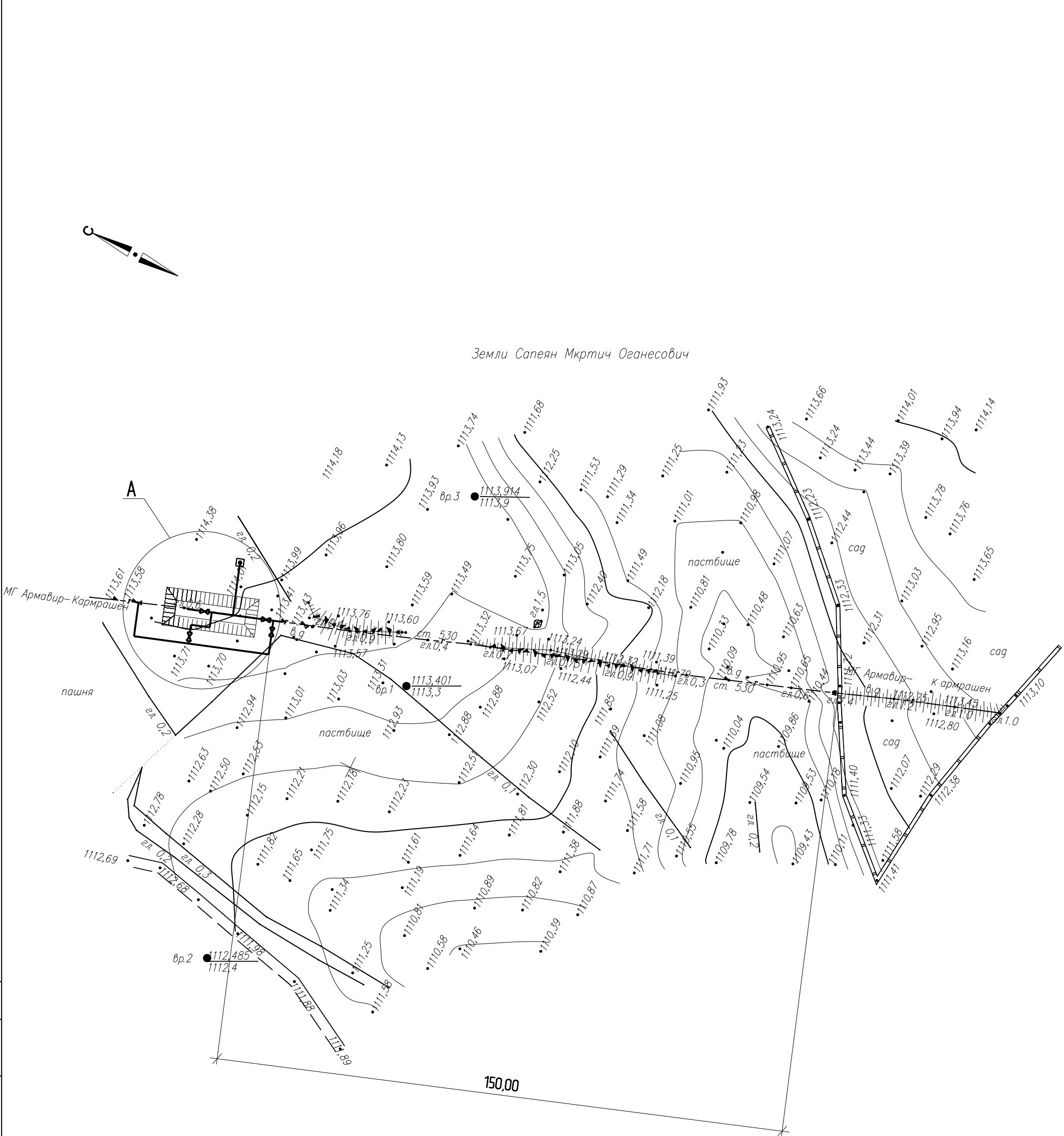


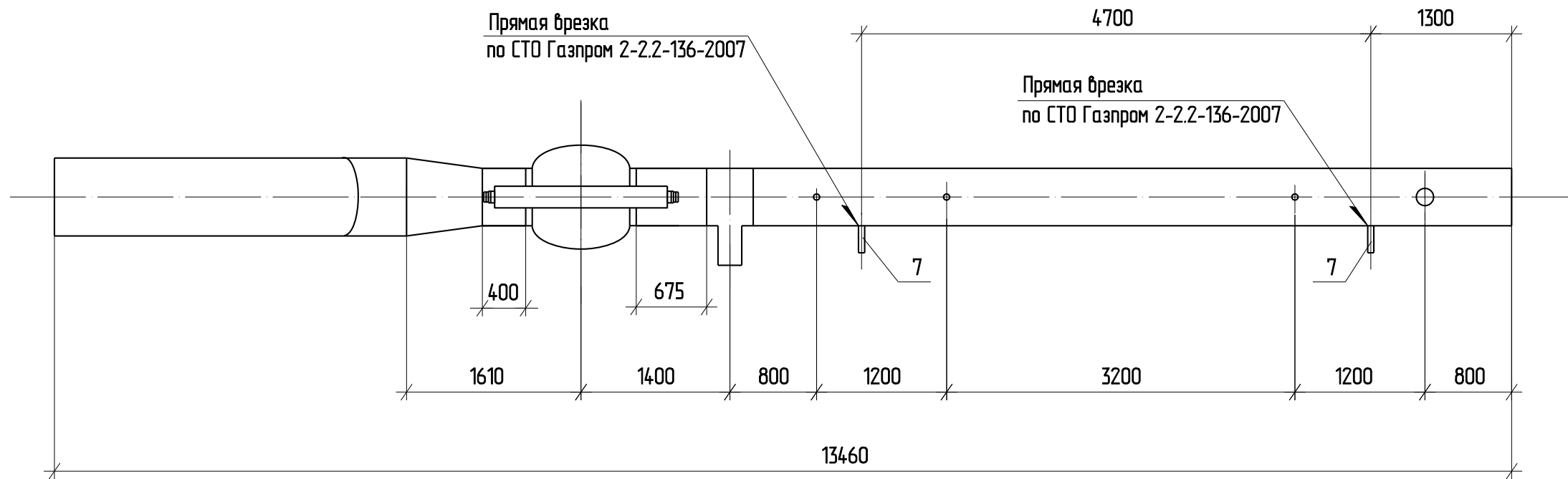
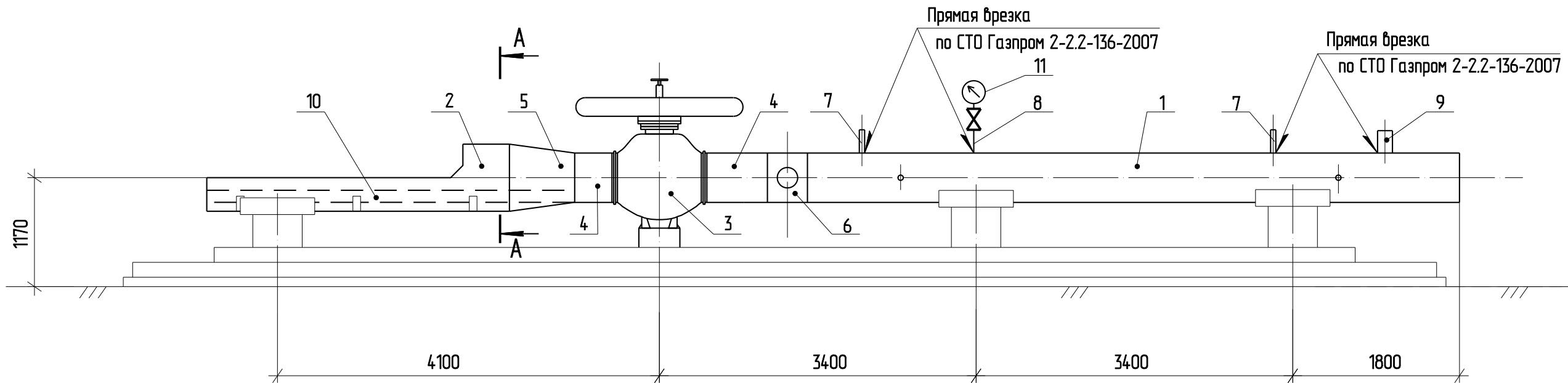
Согласовано					
Взам. инд. №					
Подпись и дата					
И.М.И. № подл.					



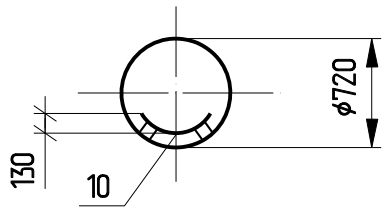
1. При подготовке газопровода к пропуску снарядов в местах перемычек и присоединений к другим газопроводам с соотношением внутренних диаметров более 1/2 должны быть обеспечены тройники с решетками (п. 3.10 СТО Газпром 2-3.5-034-2005 "Типовая инструкция выполнения работ по пропуску очистных устройств и средств внутритрубной дефектоскопии с использованием временных узлов пуска и приема").
2. При обнаружении неуказанных в чертежах подземных коммуникаций всякие работы в этом месте следует немедленно прекратить до выяснения характера обнаруженных коммуникаций и получения соответствующего разрешения на производство работ.
3. Категория трубопроводов временного узла запуска ОУ - I. Прилегающий к узлу участок действующего газопровода длиной не менее 100 м должен быть выполнен по II категории и выше.
4. Сварные соединения подвергнуть 100% контролю радиографическим методом и 100% контролю ультразвуковым методом.
5. Спецификацию см. лист 4.

214.116-Л1					
Временные камеры запуска и приема очистных устройств					
МГ "Армавир-Кармрашен" 0-26,4 км ЗАО "Газпром Армения"					
Изм.	Колуч	Лист	№ док.	Подпись	Дата
Разраб.	Шабаршова	06.16			
Проверил	Белова				
ГИП	Бездаи				
Н. контр.	Лещенко				
Нач. отд.	Юдин				
Временное устройство запуска			Стадия	Лист	Листов
очистных устройств			Р	3	
План М 1:1000			Проектно-конструкторский отдел Инженерно-технический центр ООО Газпром трансгаз Славаполь		

Инв. N подл.	Подпись и дата	Взам. инв. N	Согласовано		





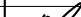


Разрез А-А



Поз.	Обозначение	Наименование	Кол.	Масса ед.кг	Примечание
1		Труба тип 1-530х9-K52 ГОСТ 20295-85	7	115,64	м
2		Лоток l=3250 мм из трубы тип 3-720х10 K52 ГОСТ 20295-85	1		
3	11лс(6)768п12	Кран шаровой с пневмогидроприводом, с концами под приварку DN 500 PN 8,0 МПа надземной установки	1	2340	
4		Труба тип1-530х11-K52 ГОСТ 20295-85	1,1	140,79	м
5		Переход ПШК I 720(10 K52)х530(11 K52)- 5,4(7,02)-0,825 ТУ 1469-019-04834.179-2014	1		
6		Тройник ТР I 530(9 K52)х219(7 K42)- 5,4(7,02)-0,825-A ТУ 1469-019-04834.179-2014	1		
7		Патрубок l=150 мм из трубы $\frac{57 \times 4 \text{ ГОСТ } 8732-78}{\text{B20 ГОСТ } 8731-74}$	4	1,31	
8	ЗК14-2-3-2009	Закладная конструкция для отборного устройства давления	1		
9		Сигнализатор рычажный СР-1	1	9,5	
10		Ложемент l=3720 мм из трубы 530х8	1		
11	ТУ 25.02.180335-84	Манометр технический МП4-У	1		

Опоры и фундаменты см. чертежи АС1.

						214.1.16-Л1			
						Временные камеры запуска и приема очистных устройств МГ "Армавир-Кармрашен" 0-26,4 км ЗАО "Газпром Армения"			
Изм.	Кол.уч	Лист	N док.	Подпись	Дата	Временное устройство запуска очистных устройств	Стадия	Лист	Листов
Разраб.	Шабаршова				06.16		Р	5	
Проверил ГИП	Белова Бегдай			 					
Н. контр. Нач. отд.	Лещенко Юдин			 		Временная камера запуска очистных устройств М 1:50	Проектно-конструкторский отдел Инженерно-технический центр ООО "Газпром трансгаз Ставрополь"		