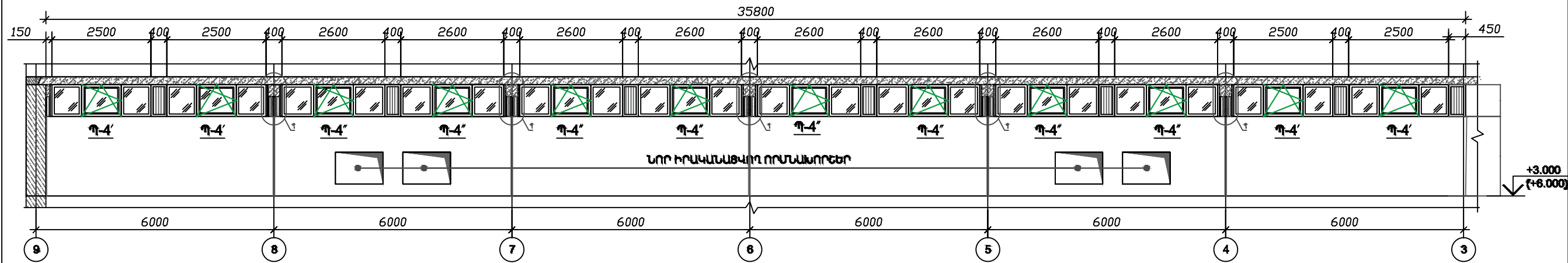
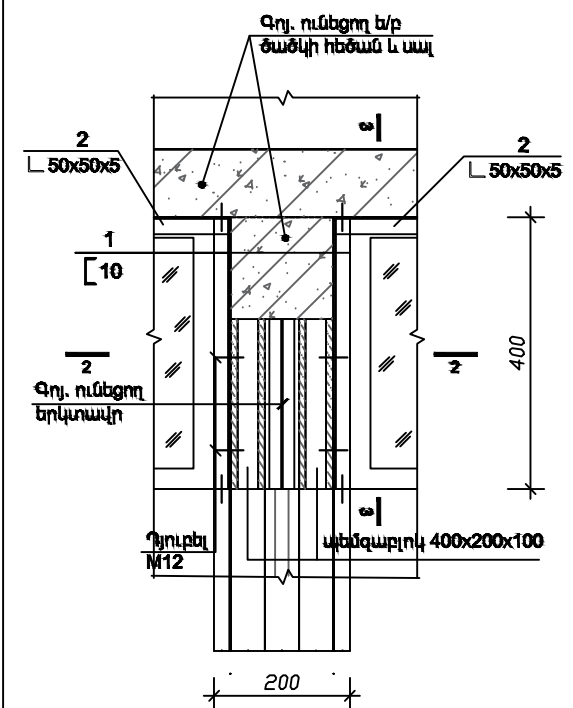


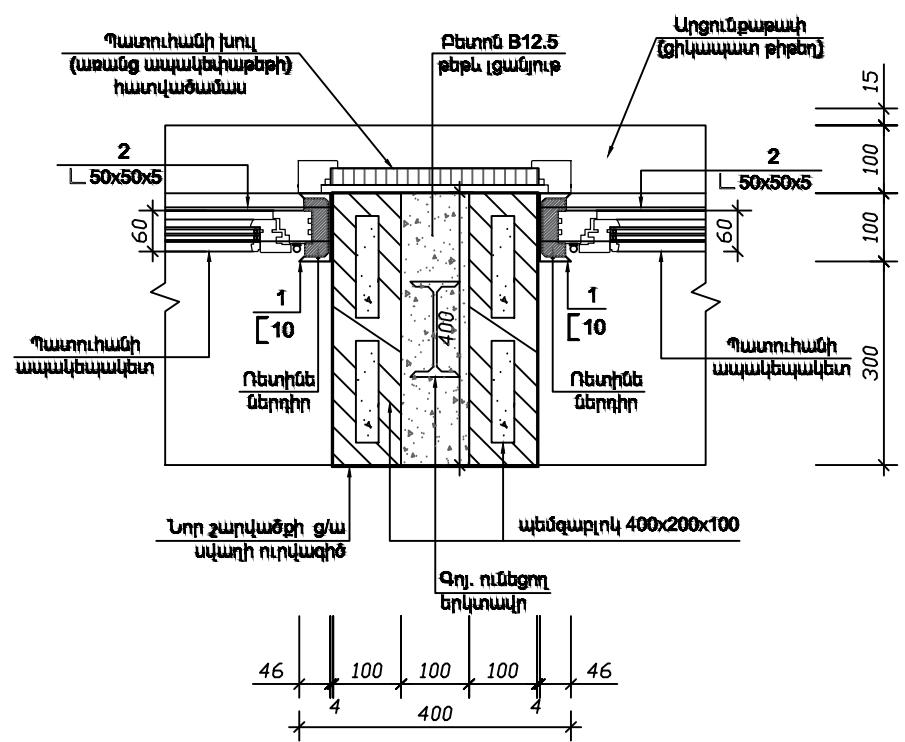
ՄԵՏԱՂԱՊԼԱՍՏ ԴԱՏՈՒՀԱՆ-4-Ի (Պ-4) ՓՈՎԱԾՔ ՄԻՋԱՆՑՔԻՑ Մ1:100



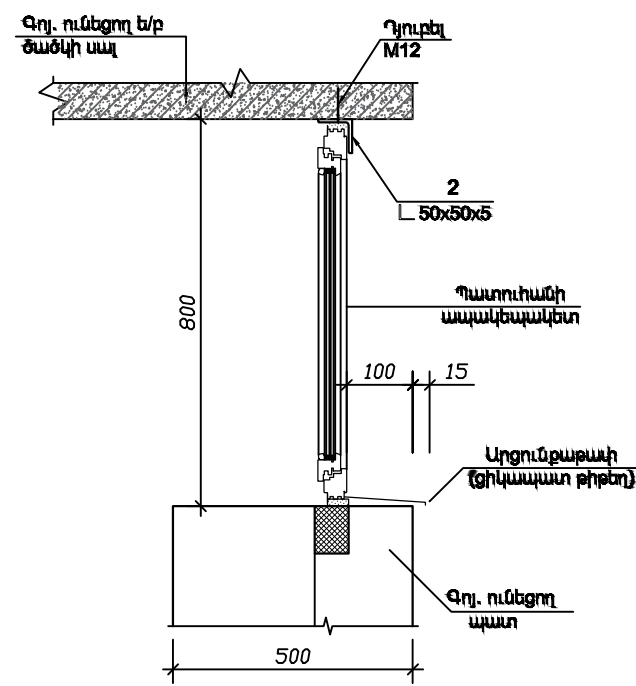
ՀԱՆՈՒՅՑ-1 Մ1:20



ԿՏՐՎԱԾՔ 2-2 Մ1:10



ԿՏՐՎԱԾՔ 3-3 Մ 1:20



ԾԱՆՈԹՈՒԹՅՈՒՆ

1. Սույն թերթը դիտել ՃՀ-7,9 թերթերի հետ համատեղ:
2. Պատուհանների պատրաստումից առաջ անրաժեշտ է կատարել բացվածքների ստուգիչ չափումներ, որից հետո պատրաստել պատուհանները:
3. Մետաղական էլեմենտների ամրացման համար շաղափել անցքեր:

- Պատուհանների խուլ (առանց ապակեփաթեթի) հատվածամասեր :
- /// Պատուհանների ապակեպատ հատվածամասեր :



« ՈՍՏԻԿԱՆՈՒԹՅԱՆ ԿՐԹԱՅԱՄԱԼԻՐ »			- Ի 9 ՀԱՐԿԱՆԻ ՄԱՍՆԱՇԵՆՔԻ			- 16/3		
6-ՐԴ 7-ՐԴ ՀԱՐԿԵՐԻ ԿԱՊԻՏԱԼ ՎԵՐԱՆՈՐՈԳՄԱՆ ԱՇԽԱՏԱՆՔՆԵՐ								
ՃԱՐՏԱՐԱՊԵՏ	Ն. ՊԵՏՐՈՍՅԱՆ		ՃԱՐՏԱՐԱՊԵՏԱՇԽԱՐԱՐԱԿԱՆ ՄԱՍ			ՓՈՒԼ	ԹԵՐԹ	ԹԵՐԹԵՐ
ՃԱՐՏԱՐԱՊԵՏ	Ա. ՔԱՌՅԱՆ					ԱՆ	9	14
			ՄԵՏԱՂԱՊԼԱՍՏ ԴԱՏՈՒՀԱՆ-4-Ի (Պ-4) ՓՈՎԱԾՔ ՄԻՋԱՆՑՔԻՑ			«ԷՄ ԶԻ ԴԻՉԱՅՆ» ՍՊԸ		
						ՊԵՏ. ԼԻՑԵՆԶԻԱ 15747		