

ԴՈՆԵՐԻ ՄԱՍՆԱԳԻՐ

N ը/հ	Չափսերը	Քանակները	Մակեր. ընդհան. ք.մ.	Տեսակը	
				խտը	ապակե- փաթեթ
Դ-1/ ՄՏՏԱԿԱՊԼԱՍՏ	2450 X 900(б)	12	26.5	8.7	17.9
Դ-2/ ՄԺՓ	2100 X 900(б)	10	20	20	-
Դ-3/ ՄՏՏԱԿԱՊԼԱՍՏ	2450X1300(б)	2	6.4	5.4	1,0
ԸՆԴԱՄԱՆԸ		24	52.9	36.1	18.9

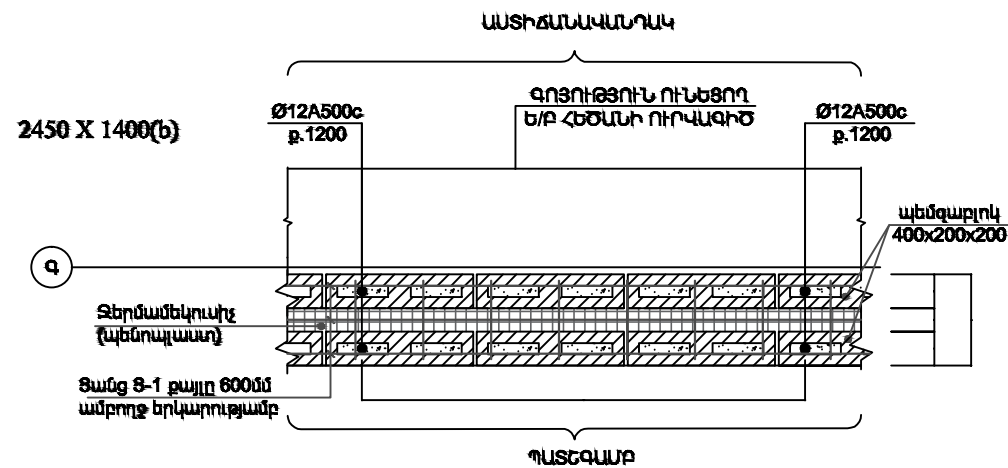
Մետաղապլաստե պատուհանների մասնագիր

N ը/հ	Չափսերը	Քանակները	Մակեր. ընդհան. ք.մ.	Պատուհանագույք 350մմ լայն. գ.մ.	Բացվող մաս ք.մ.	Խողման ք.մ.
Պ-1 <small>ՔԱՐԻՆԱՔԱՐԻՆ</small>	5400X 1100(հ)	2	11.9	-	3	26.7
Պ-2	1750X 1700(հ)	24	89.8	52.8	32,8	57.2
ՊԱՏՈՒՀԱՆ-4 (Պ-4)						
Պ-4	2600X 800(հ)	8	16.7	-	6.40	10.3
Պ-4"	2700X 800(հ)	16	35.6	-	12.8	22.8
ԸՆԴՀԱՄԵՆԸ		50	154	52.8	55	117

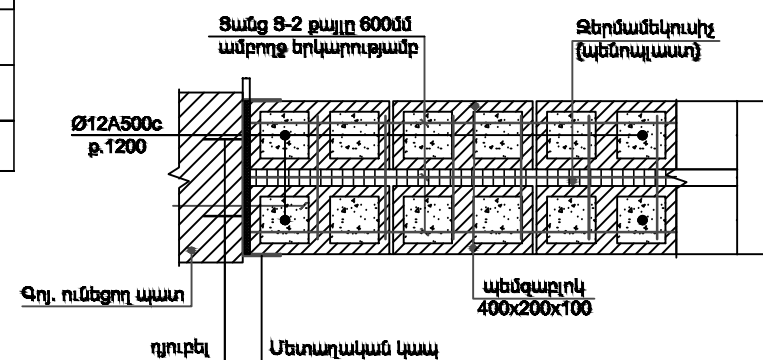
**ՊԱՏՈՒՀԱՆ-4Ի (Պ-4) ԻՐԱԿԱՆԱԹՄԱՆ ՀԱՄԱՐ ՆԱԽԱՏԵՍՎԱԾ
ՄԵՏԱՂԱԿԱՆ ԿԱՐԿԱՍ**

ԴԻՔ N	ԱՆՎԱՆՈՒՄ	ՔԱՆ. Հատ.	ՔԱՇԸ կգ	ԸՆԴՀԱՆ. կգ
	Մետաղական կարկաս	2		
1	[10 ГОСТ 8240-97 L=800	12	6.87	82.44
2	L 50x50x5 ГОСТ 8509-93 ΣL=36500	1	145.15	145.15
3	Բետոն B12.5 դասի			0.3 մ³
4	Ց/ա սկալ մետաղական ցանցի վրա			S=10.0 ՔԱ
5	Արցունքաթափերի իրականացում b=115 մմ լայնությամբ ցիմկապատ թիթեղից			S= 12 ՔԱ
6	Արցունքաթափերի տակ ց/ա սկալի իրականացում			S= 12 ՔԱ
7	Պեմզաբլոկ 400x200x100			S=4.0 ՔԱ

ԿՏՐԿԱԾՔ 1 - 1 Մ1:20
ԴՐԿԱԳ-1



ԴՐԿԱԳ-2, Մ1:20



**Ծավալների ամփոփագիր
պատերի համար**

- Ամրան Ø12A500c ———— $\Sigma L = 27.0$ գծ.մ — $G = 24.1$ կգ
- Ցամց 8-1 ———— $\Sigma L = 43.2$ գծ.մ — $G = 43.2$ կգ
- Ցամց 8-2 ———— $\Sigma L = 6.8$ գծ.մ — $G = 10.9$ կգ
- Պեմզաբլոկի ամցքերի լցում
B7.5 դասի թեթև բետոնով ————— $V = 0.60$ մ³
- Տեղումամեկուսիչ (պենոպլաստ b=50մմ) ————— $S = 26.0$ մ²
- Պեմզաբլոկ 400x200x100 ————— $S = 45.0$ մ²*
- Պեմզաբլոկ 400x200x200 ————— $S = 8.0$ մ²*
- Մետաղական կապ զ=4մմ ————— $n = 20$ հաւառ — $G = 30.0$ կգ



« ՈՍՏԻԿԱՆՈՒԹՅԱՆ ԿՐԹԱՀԱՄԱԼԻՐ» -Ի 9 ՀԱՐԿԱՆԻ ՄԱՍՆԱՇԵՆՔԻ 6-ՐԴ 7-ՐԴ ՀԱՐԿԵՐԻ ԿԱՊԻՏԱԼ ՎԵՐԱՆՈՐՈԳՄԱՆ ԱՇԽԱՏԱՆՔՆԵՐ				- -16/3		
ԳԱՐՏԱՐԱՊԵՏ	Ն. ՊԵՏՐՈՍՅԱՆ		ԳԱՐՏԱՐԱՊԵՏԱՇԽԱՐԱՐԱԿԱՆ ՄԱՍ	ՓՈՒԼ		ԹԵՐԹԵՐ
ԳԱՐՏԱՐԱՊԵՏ	Ա. ՔԱՌՅԱՆ			ԱՆ	10	14
			ՄԱՍՆԱԳՐԵՐ	«ԷՄ ԶԻ ԴԻՉԱՅՆ» ՍՊԸ ՊԵՏ. ԼԻՑԵՆԶԻԱ 15747		