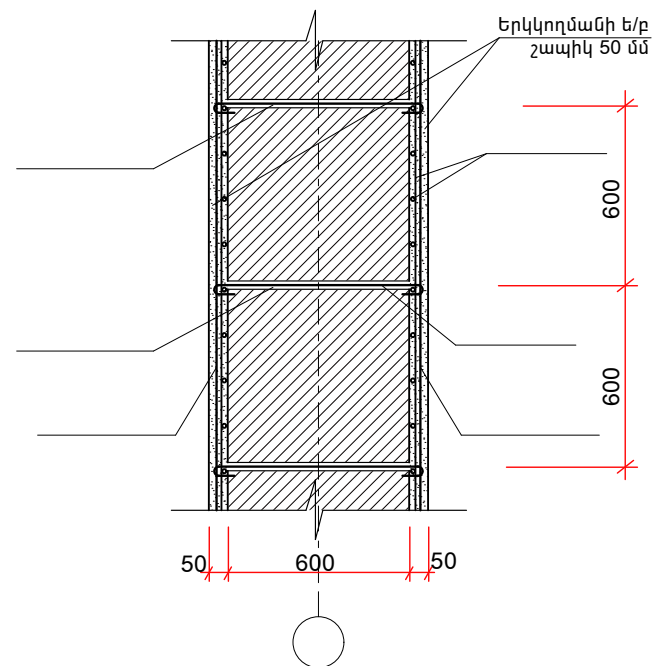
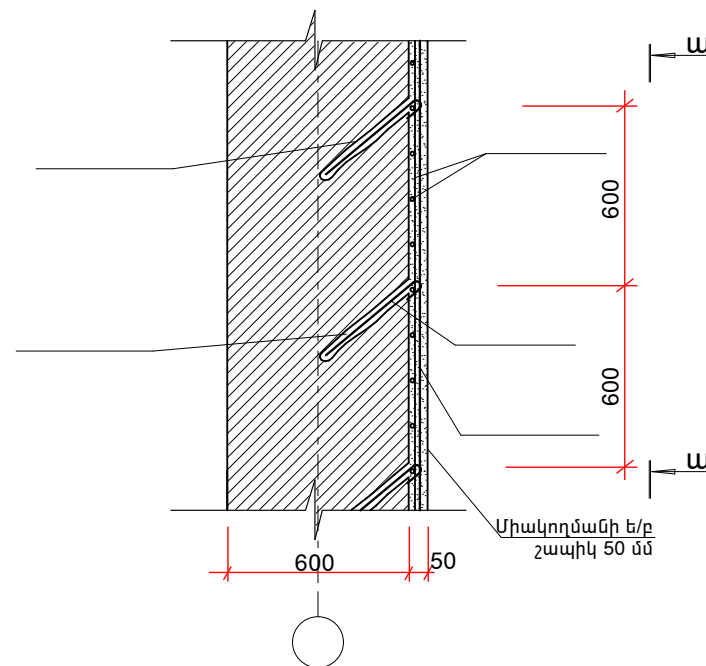


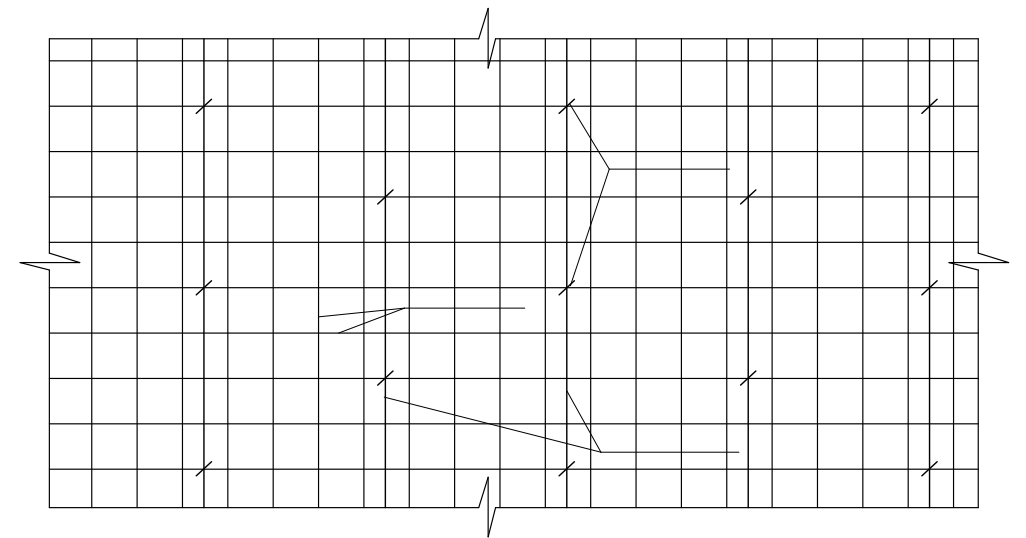
ԿՏՐՎԱԾՔ՝ 1-1



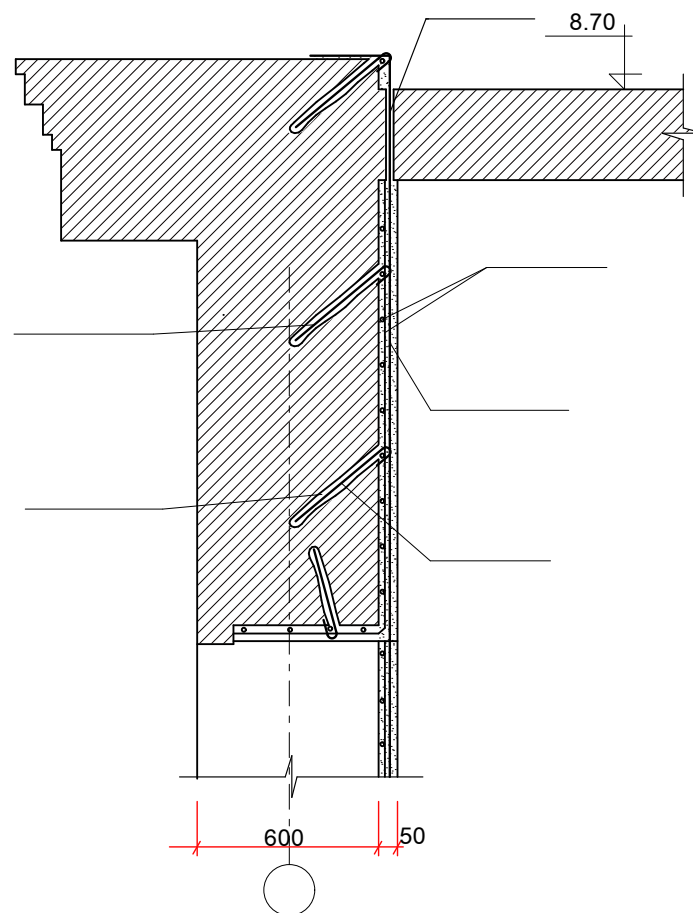
ԿՏՐՎԱԾՔ՝ 2-2



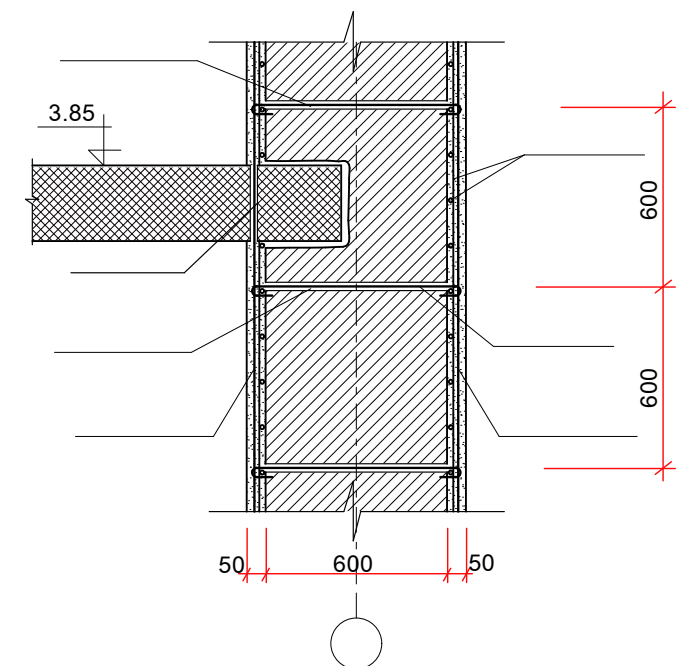
STUPID LUS m-m



ԿՏՐՎԱԾՔ՝ 2-2՝ 8.70 Gb<sub>2</sub>



ԿՏՐՎԱԾՔ՝ 1-1՝ 3.85 Gb<sub>2</sub>



ԾԱՆՈԹՈՒԹՅՈՒՆ

Քանդել գաջի սվաղը մինչև քարե պատի մակերեսը, քարերի կարաններում քանդել 2-ից 3 սմ խորությամբ շաղախի շերտը, լվանալ պատի մակերեսը ջրի շիթի միջոցով: Այնուհետև շաղափել թեք անցքեր շարվածքային քարերի միջնամասերում՝ Փ12 մմ 250-ից 300 մմ խորությամբ՝ միակողմանի ամրացման տեղամասերում և միջանցիկ անցքեր երկկողմանի ամրացման տեղամասերում, մոնտաժել խարիսխները օգտագործելով պոլիմեր-ցեմենտի լուծույթ, տեղադրել ցանցը և ուղղաձիգ ձողերը համաձայն տրված հանգույցների: Կատարել տորկեր տացում 5 սմ հաստությամբ մանրահատ բետոնի միջոցով

			№								
						ԿՏՐՎԱԾՔ՝ 1-1      ԿՏՐՎԱԾՔ՝ 2-2 ԾԱՆՈԹՈՒԹՅՈՒՆ					