

Հայաստանի  
Հանրապետություն  
**ԵՐԵՎԱՆԻ**  
**ՔԱՂԱՔԱՊԵՏԱՐԱՆ**  
**Փ Բ Ը**  
**«ԵՐԵՎԱՆՆԱԽԱԳԻԾ»**

**ԵՐԵՎԱՆՆԱԽԱԳԻԾ**  
  
**YEREVANPROJECT**  
**ԵՐԵՎԱՆՍՏԱՎԱՐԱՐՈՒՄ**

Республика  
Армения  
**ՄԵՐԻԱ Դ. ԵՐԵՎԱՆԱ**  
**Հ Ա Օ**  
**«ԵՐԵՎԱՆՍՏԱՎԱՐԱՐՈՒՄ»**



Համալիր՝  
Օբյեկտ՝ **ԵՐԵՎԱՆ Ք. ՆՈՐԱՇԵՆ ԹԱՂԱՄԱՍԻ ԹԻՎ.40 ՇԵՆՔԻ**  
**ԳԱԶԱՄԱՏԱԿԱՐԱՐՈՒՄ**

**ԱՐԽԻՎԱՆԱԳՐԱՅԻՆ ԵՎՆԱԳԻԾ**

Նախագծի մասը՝ **ԳԱԶԱՄԱՏԱԿԱՐԱՐՈՒՄ**

Հատոր N  
Գիրք N

Պատվեր N  
**ԵՐԳՎ-ԱՇՁԲ-13/2**

Գույք N **21884**

Հայաստանի  
Հանրապետություն  
**ԵՐԵՎԱՆԻ**  
**ՔԱՂԱՔԱՊԵՏԱՐԱՆ**  
**Փ Ր Ը**  
**«ԵՐԵՎԱՆՆԱԽԱԳԻԾ»**

**ԵՐԵՎԱՆՆԱԽԱԳԻԾ**  
  
YEREVANPROJECT  
**ЕРЕВАНПРОЕКТ**

Республика  
Армения  
**ՄԵՐՈՅ Դ. ԵՐԵՎԱՆԱ**  
**Յ Ա Օ**  
**“ԵՐԵՎԱՆՍՊՐՈԵԿՏ”**

Պատվեր N *ԵՔԳԿ-ԱՇՁԲ-13/2*

Համալիր՝

Օբյեկտ՝ *ԵՐԵՎԱՆ Ք. ՆՈՐԱՇԵՆ ԹԱՂԱՄԱՍԻ ԹԻՎ.40 ՇԵՆՔԻ  
ԳԱԶԱՄԱՏԱԿԱՐԱՐՈՒՄ*

**ԱՇԽԱՏԱՆՔԱՅԻՆ ՆԱԽԱԳԻԾ**

ՀԱՏՈՐ N

ԳԻՐՔ N

*Նախագծի մասը՝ ԳԱԶԱՄԱՏԱԿԱՐԱՐՈՒՄ*

Ընկերության տնօրեն՝

 **Ա. ՕՐԱՆՅԱՆ**

Ընկերության գլխ. ճարտարագետ՝

 **Ա. ՇԱՔԱՐՅԱՆ**

Ինժեներական ենթակառուցվածքների  
բաժնի պետի ժ/պ՝

 **Գ.ՍԱՂԱԹՅԱՆ**

ՆԳՃ՝

 **Ա.ԱԼԵՔՍԱՆՅԱՆ**

Թողարկման ժամկետը՝

« \_\_\_\_ » \_\_\_\_\_ 2013 թ.

**Ե Ր Ե Վ Ա Ն**



ԲԱՅԱՏՐՈՒԹՅՈՒՆ ՆԱԽԱԳԾԻ ՎԵՐԱԲԵՐՅԱԼ

Արտաքին գազամատակարարման նախագիծը կազմված է համաձայն «ՀԱՅՈՒՄԳԱԶԱՐԴ» ՓԲԸ տեխնիկական պայմանների:  
 Գազատարը նախատեսված է վերգետնյա տեղադրումով համաձայն շին. նորմերի և կանոնների ՀՀՇՆ IV-12.03.01-04 հկ 2.04.08-87, հկ - 42-103:  
 Գազամատակարարումը իրականացվում է պողպատյա խողովակներից:

Պայմանական նշաններ

\_\_\_\_\_ Գ. \_\_\_\_\_ Գոյություն ունեցող միջին ճնշման գազատար

\_\_\_\_\_ Նախագծային գազատար

Թերթերի համարակալում

N	Ա ն վ ա ն ու մ	Թերթ
1	Անվանաթերթ	Գ - 1
2	Գազատարի հատակագիծ Մ1:500, սխեմա	Գ - 2

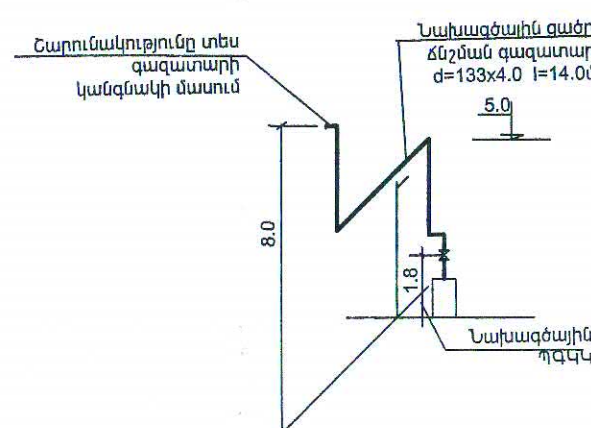
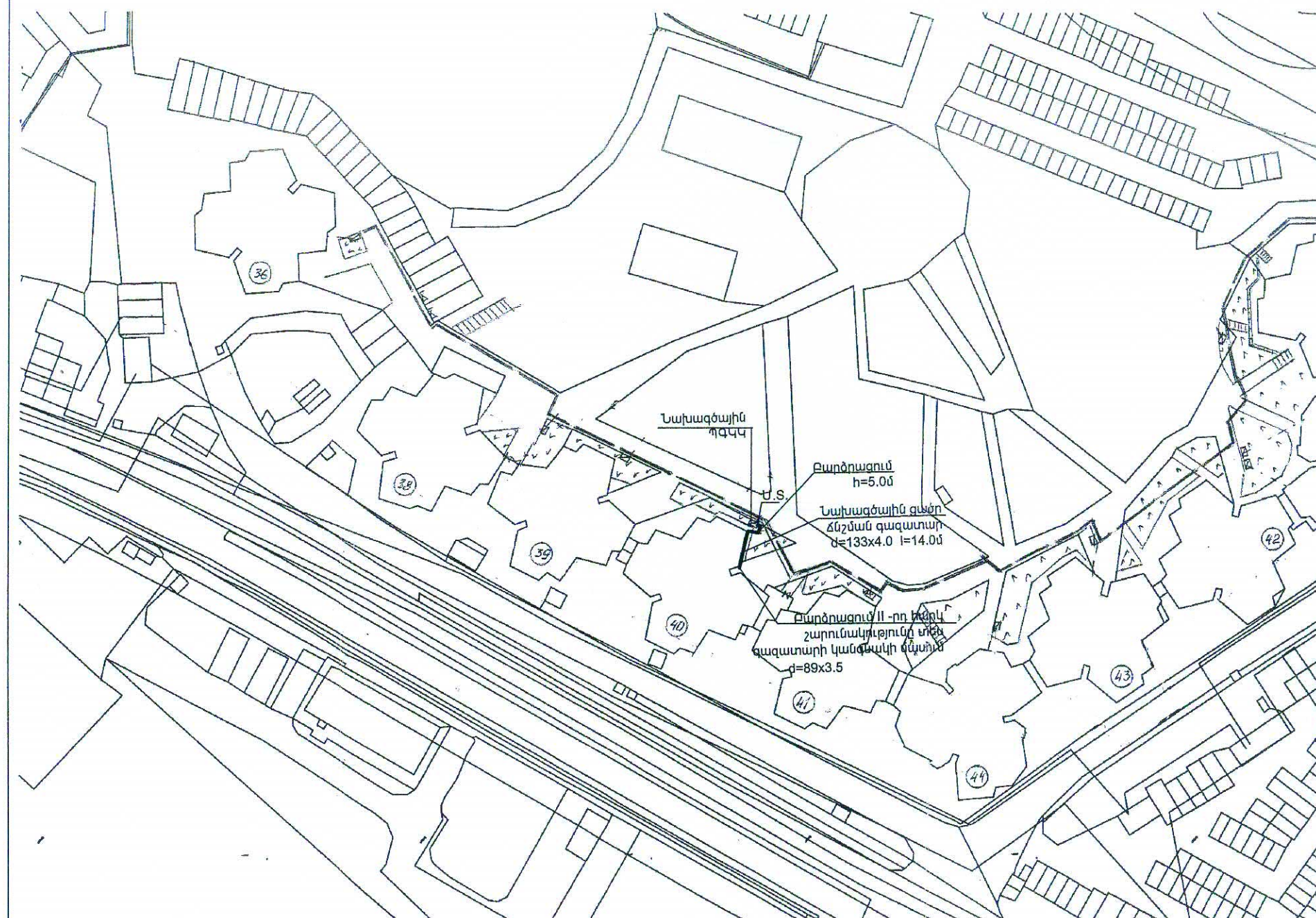
N	Ա ն վ ա ն ու մ	Չափը	Չափ. միավ.	Քանակ
1	2	3	4	6
1. ✓	Գրունտի քանդում և տեղափոխում 13կմ	IV կատեգ.	մ³	1.5
2.	Գազամուղի ավազե հիմք δ=10սմ		մ³	-
3.	Ավազե բերում և հետլիցք		մ³	-
4.	Փաուկ /ավազե/ հողի բերում և հետլիցք		մ³	-
5.	Ասֆալտբետոնե ծածկույթի քանդում և վերականգնում ✓	2 շերտ 8սմ	մ²	1,5
6.	Նույնը, խճի ✓	δ=17սմ	մ²	1,5
7.	Պողպատյա խողովակաշար վերգետնյա ԳՈՍՏ 10704- 91 ✓	Ø133×4,5	գ.մ	23,0
8.	Պողպատյա խողովակների փչամաքրում և փորձարկում		գ.մ	23,0
9.	Ծայրակցվածքների լուսանկարումը գամմա ճառագայթներով		կար	2
10.	Գոյություն ունեցող գազատարի միացմանտեղ	Ø133	տեղ	1
11.	Խողովակաշարի յուղաներկում 2 անգամ		մ²	17,0
12.	Մետազական ձևավոր մասեր		կգ	50,0
13.	Պողպատյա հենարաններ ԳՈՍՏ 10704- 91	Ø133 l=6,0մ	հատ / գմ	3 / 18,0
14.	Խողովակաշարի ամրացում		կգ	5,0
15.	Պողպատյա սողնակ	Ø150	հատ	1
16.	Բետոն հենարանների համար		մ³	0,96



592382

Ի.Ե.Բ. ՊԵՏ	Գ.Մաղարյան	Երևան ք. Նորաշեն թաղամասի թիվ 40շենքի	ՊԱՏՎԵՐ		
ՆԳՃ	Ա.Ալեքսանյան	գազամատակարարում	ԵՔԳՎ -ԱՇՁԲ -13 /2		
ՆԱԽԱԳԾԵՑ	Ս. Սահակյան	Գազամատակարարում	ՓՈՒԼ	ԹԵՐԹ	ԹԵՐԹԵՐ
ՍՏՈՒԳԵՑ	Ա.Ալեքսանյան		ԱՆ	Գ - 1	2
		Անվանաթերթ	«Երևաննախագիծ» ՓԲԸ		





ՍՈՑԻԱԼԻՍՏԻԿԱՆ ԿՈՄՅՈՒՆԻՅԵՄԻ ՍՊԵՐ  
ՓՈՐՁՈՒՄՆԱԿԱՆՈՒԹՅՈՒՆ

592383

Ի.Ե.Ր. ՊԵՏ	Գ.Մադաթյան	Երևան ք. Նորաշեն թաղամասի թիվ 40 շենքի	ՊԱՏՎԵՐ		
ՆԳՃ	Ա.Ալեքսանյան	զազամատակարարում	ԵՔԳՎ -ԱՇՁԲ -13 /2		
ՆԱԽԱԳԾԵՑՍՆ. Սահակյան		Գազամատակարարում	ՓՈՒԼ	ԹԵՐԹ	ԹԵՐԹԵՐ
ՍՏՈՒԳԵՑ	Ա.Ալեքսանյան		ԱՆ	Գ - 2	2
		Հատակագիծ, սխեմա	«Երևաննախագիծ» ՓԲԸ		



## ԲԱՑԱՏՐԱԳԻՐ

Երեւան քաղաքի ԱԶԱՓՆԱԿ ԿԱՐԶԱԿԱՆ ԵՐԶԱՆԻ ՆՈՐԱՇԵՆ՝ ԹԱՂԱՄԱՍԻ N Բ/Բ ՇԵՆՔԻ ԿԱՆԳՆԱԿԻ ԳԱԶԱՄԱՏԱԿԱՐԱՐՄԱՆ ՆԱԽԱԳԻԾԸ ԿԱՏԱՐՎԱԾ Է ՀԱՄԱՁԱՅՆ ՇԻՆԱՐԱՐԱԿԱՆ ՆՈՐԱՇԵՐԻ և ԿԱՆՈՆՆԵՐԻ ՀՀՇՆ - IV - 12.03.01- 04 և ԵՐԱՆԻ ԳԳՄԻ ԿՈՂՄԻՑ ՏՐՎԱԾ ՏԵԽՆԻԿԱԿԱՆ ՊԱՅՄԱՆԻ ՀԻՄԱՆ ԿՐԱ:

ԿԱՏԱՐՎԱԾ Է ԿԱՆԳՆԱԿԻ ՀԻՂՂԱՎԻԿԱԿԱՆ ՀԱՇՎԱՐԿ, ԸՆՏՐՎԱԾ Է ԿԱՆԳՆԱԿԻ ՏՐԱՄԱԳԻԾԸ; ՀԱՄԱՁԱՅՆ ՀՀ ԱՐՏԱԿԱՐԳ ԻՐԱՎԻՃԱԿՆԵՐԻ ՆԱԽԱՐԱՐՈՒԹՅԱՆ ԿՈՂՄԻՑ ՏՐՎԱԾ ՏԵԽՆԻԿԱԿԱՆ ՊԱՅՄԱՆՆԵՐԻ ՇԵՆՔԻ ԳԱԶԱՄԱՏԱԿԱՐԱՐՄԱՆ ԱՇԽԱՏԱՆՔՆԵՐԸ ԻՐԱԿԱՆԱՑՆԵԼՈՒ ՀԱՄԱՐ ԱՆՀՐԱԺԵՇՏ Է ԱՊԱՀՈՎԵԼ՝

- ԳԱԶԱՄԱՏԱԿԱՐԱՐՄԱՆ ԱՇԽԱՏԱՆՔՆԵՐ ՍԿՍԵԼ ԲՆԱԿԵԼԻ ՇԵՆՔԻ ՆԵՐՔԻՆ ՀԱԿԱՀՐԴԵՀԱՅԻՆ ԶՐԱԳԻԾԸ, ԵՎ ՀՐԵՃ ԾՈՐԱԿՆԵՐԸ ԿԱՀԱԿՈՐԵԼ ՀԱՄԱՊԱՏԱՍԽԱՆ ԳՈՅՔՐԿ,
- ՎԵՐԱԿԱՆԳՆԵԼ ՎԵՐԵԼԱԿՆԵՐԻ ՀՈՐԱՆՆԵՐԻ ՕՂԻ ԴԻՄՀԱՐԻ, ԻՆՉՊԵՍ ՆԱԵՎ ՇԵՆՔԻ ՀԱՐԿԵՐԻՑ ՀԱՐԿԱԴԻՐ ՔԱՇԱՆՔՐԿ ԾԽԱՀԵՈՒՑՄԱՆ ԻՆՔՆԱՇԽԱՏ ՀԱՄԱԿԱՐԳԵՐԻ ԱՇԽԱՏԱՆՔ,
- ՎԵՐԱԿԱՆԳՆԵԼ (ՍՏՈՒԳԵԼ) ՄԻՋԱՆՑՔՆԵՐԻ ԵՎ ԲՆԱԿԱՐԱՆՆԵՐԻ ԾԽԱՀԵՈՒՑՄԱՆ ԵՎ ՕՂԱՓՈԽՈՒԹՅԱՆ ՀՈՐԱՆՆԵՐԸ, ՍՏՈՒԳԵԼ ՀՈՐԱՆՆԵՐԻ ԵՎ ԾԽԱՏԱՐՆԵՐԻ ՀԵՐՄԵՏԻԿՈՒԹՅՈՒՆ, ՔԱՆԻ ՈՐ ՇԵՆՔԸ ՆԱԽԱՏԵՍՎԱԾ ԶԻ ԵՂԵԼ ԳԱԶԱՄԱՏԱԿԱՐԱՐՄԱՆ ՀԱՄԱՐ, ՈՒՍՏԻ ԾԽԱՏԱՐՆԵՐ ՇԵՆՔՈՒՄ ԶԿԱՆ, ԲՆԱԿԱՐԱՆՆԵՐԻ ԶԵՌՈՒՑՄԱՆ ՀԱՄԱՐ ՊԵՏՔ Է ՕԳՏԱԳՈՐԾԵԼ ՄԻԱՅՆ ՏՈՐԲՈ ՀԱՄԱԿԱՐԳՈՎ ԱՇԽԱՏՈՂ ԶԵՌՈՒՑՄԱՆ ՍԱՐՔԵՐ,
- ԱՊԱՄՈՆՏԱԺԵԼ ՇԵՆՔԻ ՀԱՐԿԵՐԻ ՄԻՋԱՆՑՔՆԵՐՈՒՄ, ՏԱՐԱՀԱՆՄԱՆ ՈՒՂԻՆԵՐՈՒՄ, ԲԱՑ ՕՂԱՅԻՆ ԳՈՏԻՆԵՐՈՒՄ, ԾԽԱՀԵՈՒՑՄԱՆ ՀՈՐԱՆԻ ԱՋ ԵՎ ԶԱՆ ՄԱՍԵՐՈՒՄ ԲՆԱԿԻՉՆԵՐԻ ԿՈՂՄԻՑ ԻՆՔՆԱԿԱՄ ԿԱՌՈՒՑՎԱԾ ԲՈՒՈՐ ԽՈՐՂԱՆՈՑՆԵՐՆ ՈՒ ՆԱՄԱՏԻՊ ՇԻՆՈՒԹՅՈՒՆՆԵՐԸ,
- ԱՆՀՐԱԺԵՇՏ Է ՆԵՐՏՆԱՅԻՆ ՀԱՄԱԿԱՐԳ ՆԱԽԱԳԾԵԼՈՒ ԺԱՄԱՆԱԿ ՆԱԽԱԳԾՈՎ ՆԱԽԱՏԵՍԵԼ՝ ԳԱԶՈՏԿԱԾՈՒԹՅԱՆ, ՄԻՆՉՊԱՅՈՅՈՒՆԱԿՏԱՆԳ ԽՏՈՒԹՅԱՆ ԱԶՂԱՐԱՐԻՉՆԵՐԻ ԵՎ ՎԹԱՐԱՅԻՆ ԱՆՋԱՏԻՉ ԿԱՓՈՒՅՐՆԵՐԻ ՏԵՂԱՂՈՒՄ,
- ՆԵՐՏՆԱՅԻՆ ՀԱՄԱԿԱՐԳԻ ՄՈՆՏԱՋՄԱՆ ԺԱՄԱՆԱԿ ԿԱՐԳԱԿՈՐԵԼ (ՎԵՐԱՆՈՐՈԳԵԼ) ՇԵՆՔԻ ՄԻՋԱՆՑՔՆԵՐՈՎ ԱՆՑՆՈՂ ԼԵԿՏՐԱՏՆԵՍԵՆՈՒՓՅՈՒՆ ԵՎ ԲԱՑԱՌԵԼ ԳԱԶԱՏԱՐ ԽՈՐՂԱԿԱԿՆԵՐԻ ՀԱՏՈՒՄԸ ԼԵԿՏՐԱՀԱՂՈՐԴԱԼԱՐԵՐԻ ԵՎ ՄԱՆՈՒՆՆԵՐԻ ՀԵՏ, ԱՊԱՀՈՎԵԼ ԴՐԱՆՑ ՄԻՋԵՎ ՊԱՀԱՆՋՎՈՂ ՄԻՋՏԱՐԱԾՈՒԹՅՈՒՆՆԵՐԸ,
- ՆԵՐՔՆԱԿԱՐԱՆԱՅԻՆ ՆԱԽԱԳԾԵՐԸ ՀԱՄԱՁԱՅՆԵՑՆԵԼ ՊԵՏԱԿԱՆ ՀՐԴԵՀԱՅԻՆ ԵՎ ՏԵԽՆԻԿԱԿԱՆ ԱՆԿՏԱՆԳՈՒԹՅԱՆ ՏԵՍՉՈՒԹՅԱՆ ՀԵՏ:

## Թ ԵՐԹԵՐԻ ԱՆՎԱՆՈՒՄ

	ԱՆՎԱՆՈՒՄ	ԹԵՐԹ
1	ԱՆՎԱՆԱԹԵՐԾ	Գ - 1
2	ԵՐԿՐՈՐԴ ՀԱՐԿԻ ՀԱՏԱԿԱԳԻԾ	Գ - 2
3	ՏԻՊԱՐԱՅԻՆ ՀԱՐԿԻ ՀԱՏԱԿԱԳԻԾ	Գ - 3
4	ՎԵՐՋԻՆ ՀԱՐԿԻ ՀԱՏԱԿԱԳԻԾ	Գ - 4
5	ՏԱՆԻՔԻ ՀԱՏԱԿԱԳԻԾ	Գ - 5
6	ԿԱՆԳՆԱԿԻ ՍԽԵՄԱ	Գ - 6

## ԱՇԽԱՏԱՆՔԱՅԻՆ ԾԱԿԱՆՆԵՐ

ՀՀ	ԱՆՎԱՆՈՒՄ	ՉԱՓ	ՉԱՓԻ ՄԻԱԿ	ՔԱՆԱԿ
1	2	3	4	5
1	ԶՐԱԳԱԶԱՏԱՐ ԽՈՐՂԱԿԱԿԱՇԱՐ	d = 133x4.0	գծմ	4.0
2	ՆՈՒՅՆԸ	d = 89x3.5	գծմ	74.0
3	ՆՈՒՅՆԸ	d = 76x3.0	գծմ	48.0
4	ՆՈՒՅՆԸ	d = 40x3.0	գծմ	-
5	ՆՈՒՅՆԸ	d = 32x2.5	գծմ	32.0
6	ՆՈՒՅՆԸ	d = 25x2.5	գծմ	32.0
7	ԳՆԴԻԿԱՅԻՆ ՓԱԿԱՆ	d <sub>պ</sub> = 80	հատ	-
8	ՄԻԱՑՄԱՆ ՏԵՂ d <sub>պ</sub> = 80		տեղ	-
9	ԱՆՑՈՒՄ d <sub>պ</sub> = 80-70		հատ	2
10	ՆՈՒՅՆԸ d <sub>պ</sub> = 125-80		հատ	1
11	ԽՈՐՂԱԿԱԿՆԵՐԻ ՅՈՒՂԱՆԵՐԿՈՒՄ 2 ԱՆԳԱՄ		մ <sup>2</sup>	42.0
12	ԳԱԶԻ ՃՆՇՄԱՆ ԿԱՐԳԱԿՈՐԻՉ GS-72-27	B-250մ <sup>3</sup> /ժամ	հատ	-
13	ԽՑԱՓԱԿԵԼ	d <sub>պ</sub> = 25	հատ	30
14	ՊԱՇՏՊԱՆԻՉ ՊԱՏՅԱՆ L=0.5Մ	d = 219X6	հատ	1
15	ՆՈՒՅՆԸ	d = 125X4	հատ	16
16	ՆՈՒՅՆԸ	d = 108X4	հատ	12
17	ԽՈՐՂԱԿԱԿՆԵՐԻ ԱՄՐԱԿՆԵՐ d = 89/76		կգ	20.0
18	ԱՆՑՔԵՐԻ ԲԱՑՈՒՄ և ՎԵՐԱԿԱՆԳՆՈՒՄ	d=200/125/100	հատ	1/16 /12
19	ԻՄՊՈՒՍԱՅԻՆ ԽՈՐՂԱԿ	d=15	գծմ	-
20	ՀԱՄԱԿԱՐԳԻ ՓԶԱՄԱՔՐՈՒՄ և ՓՈՐՉԱՐԿՈՒՄ		գծմ	190.0
21	ԶԵՎԱԿՈՐ ՄԱՍԵՐ		կգ	30.0
22	ԴԵՖԼԵԿՏՈՐ	d=500	հատ	2
23	ԳՆԴԻԿԱՅԻՆ ՓԱԿԱՆ	d=80	հատ	2
24				

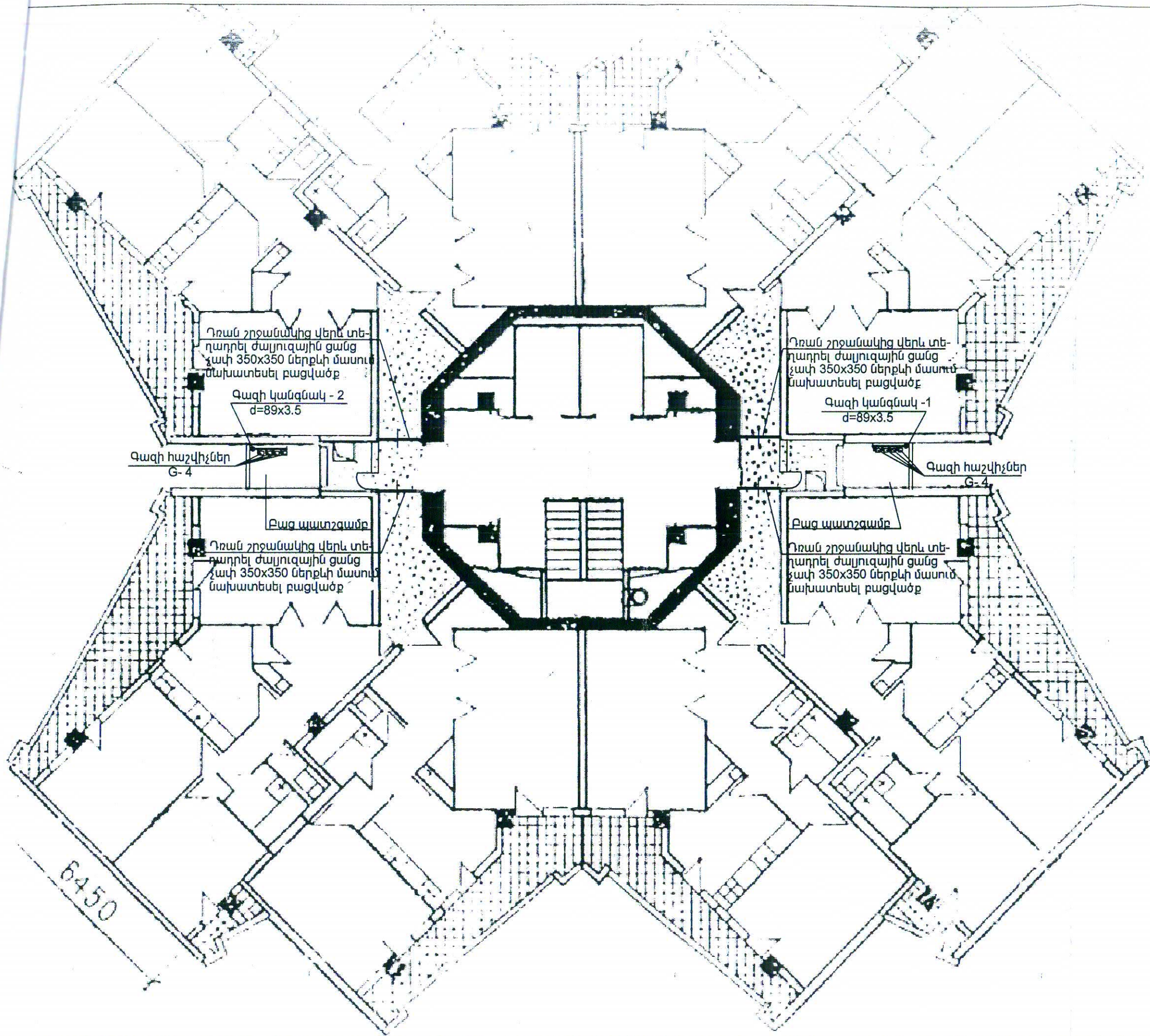
Ի.Ե.Բ. ՊԵՏ	Գ.Մաղաթյան	Երևան ք. Նորաշեն թաղամասի թիվ 40 շենքի	ՊԱՏՎԵՐ ԵՔԳՎ-ԱՇՁԲ - 13/2		
ՆԳՃ	Ա.Ալեքսանյան	Գազամատակարարում		ՓՈՒԼ	ԹԵՐԹ
ՆԱԽԱԳԾԵՑՍ. Սահակյան		Կանգնակ		ԱՆ	Գ - 1
ՍՏՈՒԳԵՑ	Ա.Ալեքսանյան	Անվանաթերթ			6
				«Երևաննախագիծ» ՓԲԸ	

592384







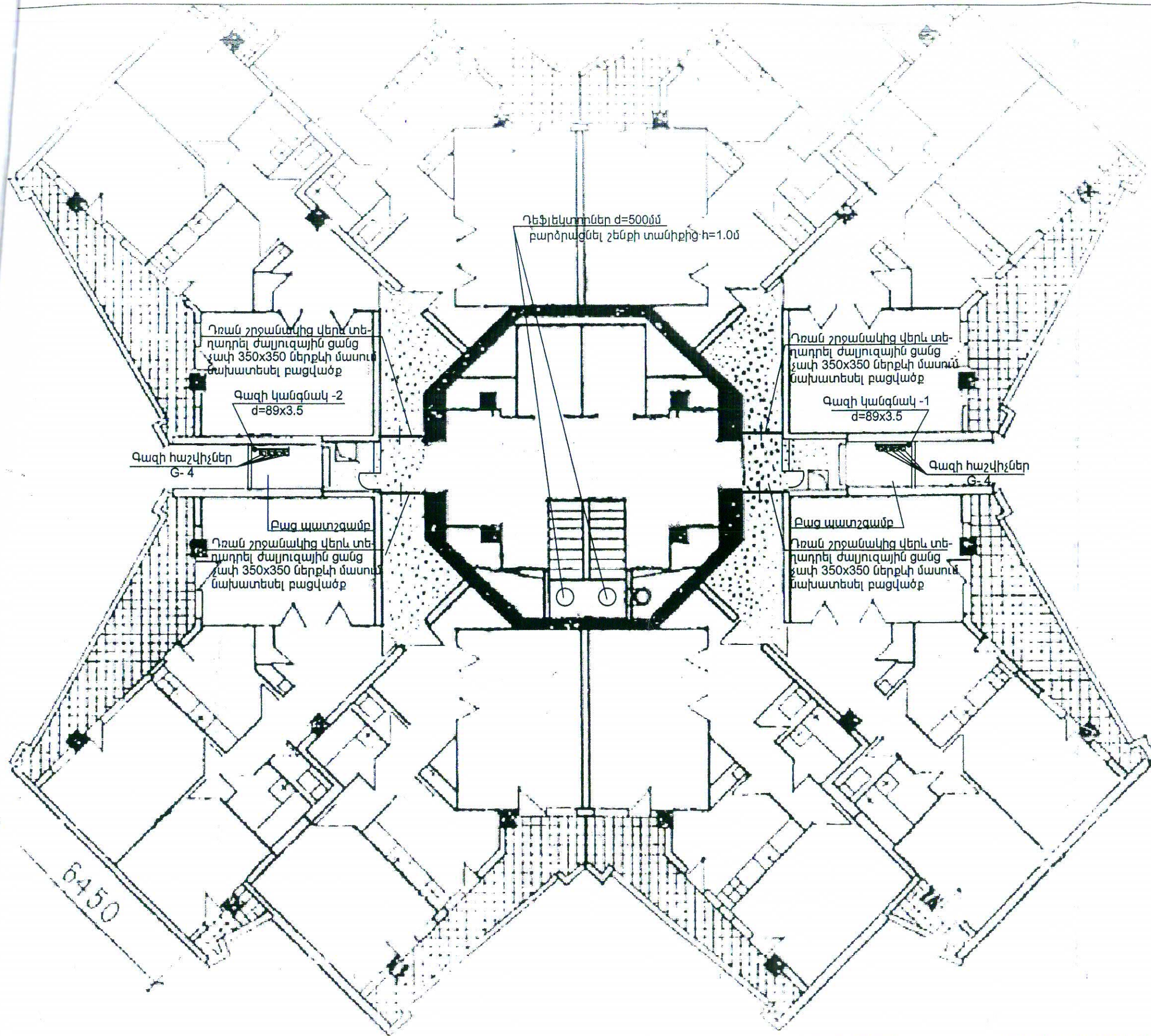


«ՄԵՍՏՐԱՐԿԱՆ-ԳՈՒԹՅՈՒՆ» ԻՊԸ  
ՓՈՐՁԱԲԵՆՈՒԹՅՈՒՆ  
20 Բ

592386

Ի. Ե. Բ. ՊԵՏ	Գ. Մարտիրոսյան	Երևան ք. Նորաշեն թաղամասի թվաշենքի զազամատակարարում	ՊԱՏՎԵՐ ԵԲԳՎ - ԱՇՁԲ - 13/2
ՆԳՃ	Ա. Ալեքսանյան		ԹԵՐԹ Գ - 3
ՍՍԽԱԳՐԾԵՖՍ	Ս. Սահակյան	Գազամատակարարում կանգնակ	ԹԵՐԹԵՐ 6
ՍՏՈՒԳԵՑ	Ա. Ալեքսանյան	Տիպառային հարկի հատակագիծ	«Երևաննախագիծ» ՓԲԸ

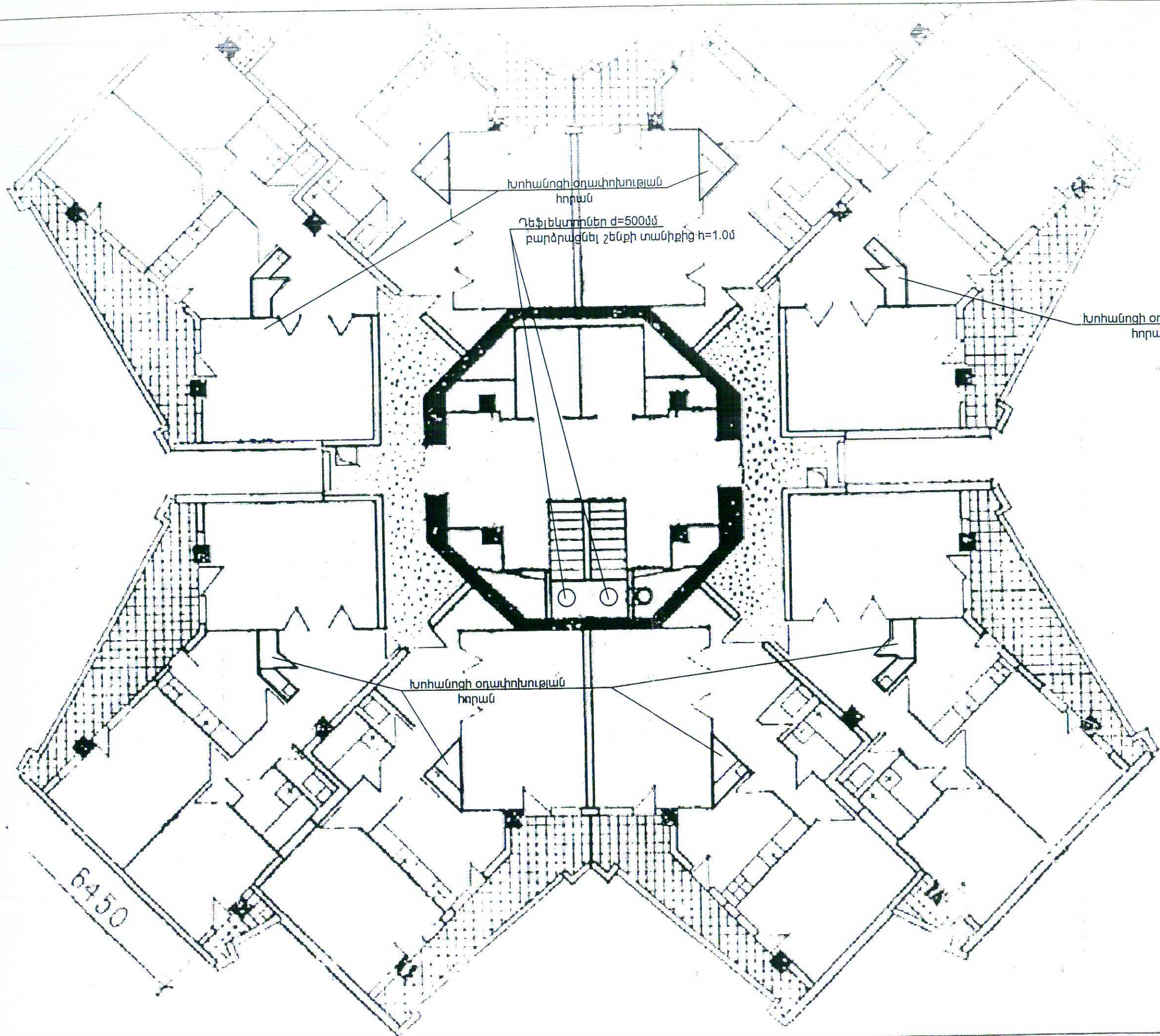




592387

Ի.Ե.Ր.ՊԵՏ	Գ.Մարտիրոսյան	Երևան ք. Նորաշեն թաղամասի թվ. 13/2-ի զբոսայգիի վերին հատվածի վերին հարկի հատկապիտ	ՊԱՏՎԵՐ	«Երևաննախագիծ» ՓԲԸ	
ՆՊՃ	Ա.Ալեքսանյան	Գազամատակարարում	ԵՔԳՎ - ԱՇՁՐ - 13/2	ԹԵՐԹ	ԹԵՐԹԵՐ
ՍՄԽԱԳՈՇԵՑ	Ս. Սահակյան	Կանգնակ	ՓՈՒԼ	Գ - 4	6
ՍՏՈՒԳԵՏ	Ա.Ալեքսանյան	Վերին հարկի հատկապիտ	ԱՆ		



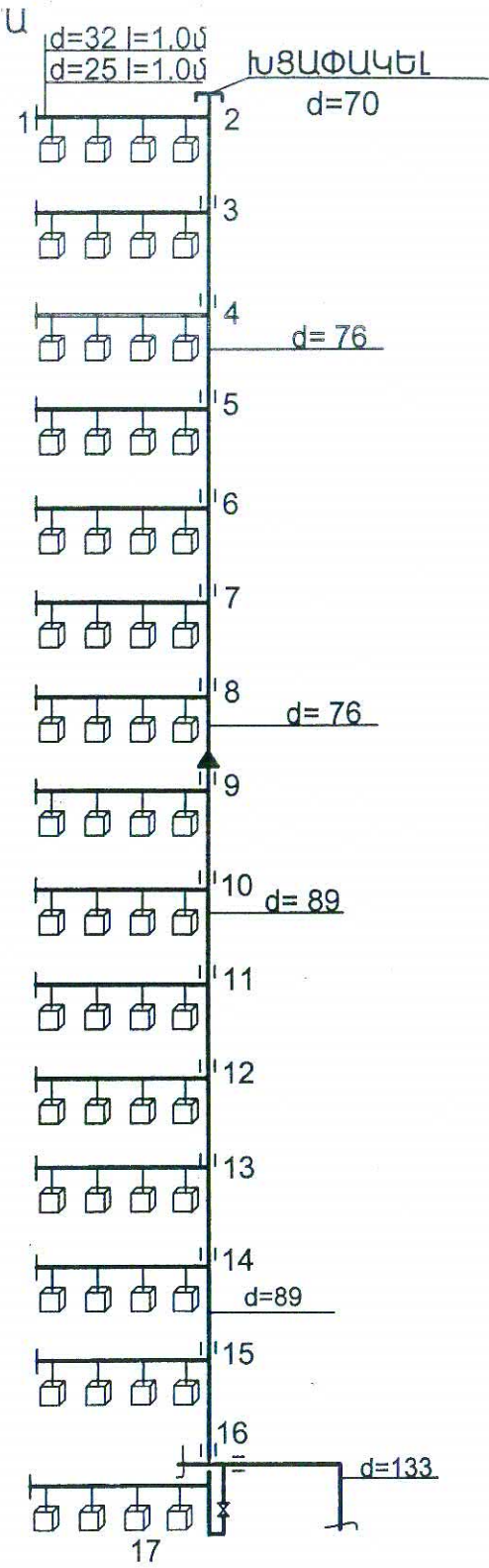


ՍՈՑԻԱԼԻՍՏԻԿԱՆ ԳՈՒԹՅՈՒՆ  
ՓՈԼԻՏԵԽՆԻԿՈՅԻՆ  
20

592388

Ի. Ե. Բ. ՊԵՏ	Գ. Մարտիրոսյան	Երևան ք. Նորաշեն թաղամասի թիվ 7-Ն համայնքի գաղամատակարարում	ՊԱՏՎԵՐ
ՆԳՃ	Ա. Ալեքսանյան		ԵՔԳ - ԱՇՁԲ - 13/2
ՆԱԽԱԳԾԵՑ	Ս. Սահակյան	ՓՈԼ	ԹԵՐԹ
ՍՏՈՒՂԵՑ	Ա. Ալեքսանյան	ԱՆ	Գ - 5
		Սահմանափակում	ԹԵՐԹԵՐ
		Տանիքի հատակագիծ	6
			«Երևաննախագիծ» ՓԲԸ





**ԿԱՆՁՆԱԿԻ ՀԻՂՐԱՎՈՒԿԱԿԱՆ ՀԱՇՎԱՐԿ  
1 ՍՈՒՏՔ 16 ՀԱՐԿ Բ/Բ ՇԵՆՔ 60 ԲՆԱԿԱՐԱՆ**

1 բն. գազի ծախսը  $Q=2.0\text{մ}^3/\text{ժամ}$   
60 բն. գազի ծախսը  $Q=120.0\text{մ}^3/\text{ժամ}$

ՏՐԱՄԱՍ	ՏՐԱՄԱՍԻ ԵՐԿԱՐՈՒ. L մ	ԳԱԶԻ ՇԱԽՍԱԶ Q մ³/ժամ	ՏՐԱՄԱԳԻԾ D մմ	ԳԱԶԻ ՀՆՇՈՒՄԸ P մմ ջր. սյուն		ΔP
				P <sub>սկզ</sub>	P <sub>վերջ</sub>	
1-2	2.0	8	25 32	220.0	220.40	0.4
2-3	3.0	8	76	220.40	220.43	0.03
3-4	3.0	16	76	220.43	220.10	0.1
4-5	3.0	24	76	220.10	220.52	0.21
5-6	3.0	32	76	220.52	220.91	0.39
6-7	3.0	40	76	220.91	221.42	0.51
7-8	3.0	48	76	221.42	222.10	0.68
8-9	3.0	56	89	222.10	222.49	0.39
9-10	3.0	64	89	222.49	223.00	0.51
10-11	3.0	72	89	223.00	223.66	0.66
11-12	3.0	80	89	223.66	224.41	0.75
12-13	3.0	88	89	224.41	225.28	0.87
13-14	3.0	96	89	225.28	226.27	0.99
14-15	3.0	104	89	226.27	227.44	1.17
15-16	3.0	112	89	227.44	228.76	1.32
16-17	3.0	120	89	228.76	230.26	1.5

Սկզբի տես արտաքին գազատարի  
մատույն d=133x4.0

**ԿԱՆՁՆԱԿ -2**  
d=89  
d=133  
L=4.0մ

592389

ՈՒՏ	Գ.Մադաթյան		Երևան ք. Նորաշեն թաղամասի թիվ 40 շենքի գազամատակարարում	ՊԱՏՎԵՐ ԵՔԳՎ-ԱՇՁԲ -13 /2		
	Ա.Ալեքսանյան					
ԾԵՑՍ. Սահակյան			Գազամատակարարում Կանգնակ	ՓՈՒԼ	ԹԵՐԹ	ԹԵՐԹԵՐ
ԵՑ Ա.Ալեքսանյան				ԱՆ	Գ - 6	6
			Կանգնակի սխեմա	«Երևաննախագիծ» ՓԲԸ		