

Հայաստանի
Հանրապետություն
ԵՐԵՎԱՆԻ
ՔԱՂԱՔԱՊԵՏԱՐԱՆ
Փ Բ Ը
«ԵՐԵՎԱՆՆԱԽԱԳԻԾ»

ԵՐԵՎԱՆՆԱԽԱԳԻԾ

YEREVANPROJECT
ЕРЕВАНПРОЕКТ

Республика
Армения
МЭՐՈՂ Դ. ԵՐԵՎԱՆԻ
Հ Ա Օ
“ԵՐԵՎԱՆՊՐՈԵԿՏ”



Համալիր՝

Օբյեկտ՝ ԵՐԵՎԱՆ Բ. ՆՈՐԱՇԵՆ ԹԱՂԱՄԱՍԻ ԹԻՎ.45 ՇԵՆՔԻ
ԳԱԶԱՄԱՏԱԿԱՐԱՐՈՒՄ

ԱՍՏԻՃԱՆԱԿԱՆ ԵՐԵՎԱՆ

Նախագծի մասը՝ ԳԱԶԱՄԱՏԱԿԱՐԱՐՈՒՄ

Հատոր N
Գիրք N

Պատվեր N
ԵՔԳՎ-ԱՇՁԲ-13/2

Գույք N 21854

Հայաստանի
Հանրապետություն
ԵՐԵՎԱՆԻ
ՔԱՂԱՔԱՊԵՏԱՐԱՆ
Փ Բ Ը
«ԵՐԵՎԱՆՆԱԽԱԳԻԾ»

ԵՐԵՎԱՆՆԱԽԱԳԻԾ

YEREVANPROJECT
ЕРЕВАНПРОЕКТ

Республика
Армения
МЭՐՈՂԱ Դ. ԵՐԵՎԱՆԻ
Հ Ա Օ
«ԵՐԵՎԱՆՍՊՐՈԵԿՏ»

Պատվեր N *ԵՔԳԿ-ԱՇՁԲ-13/2*

Համալիր՝

Օբյեկտ՝ *ԵՐԵՎԱՆ Ք. ՆՈՐԱՇԵՆ ԹԱՂԱՄԱՍԻ ԹԻՎ.45 ՇԵՆՔԻ
ԳԱՋԱՄԱՏԱԿԱՐԱՐՈՒՄ*

ԱՐԽԱՏԱՆՔԱՅԻՆ ԽԱՆՈՒԳԻԾ

ՀԱՏՈՐ N

ԳԻՐՔ N

Նախագծի մասը՝ *ԳԱՋԱՄԱՏԱԿԱՐԱՐՈՒՄ*

Ընկերության տնօրեն՝



Ա. ՕԳԱՆՅԱՆ

Ընկերության գլխ. ճարտարագետ՝



Ա. ՀԱՔԱՐՅԱՆ

Ինժեներական ենթակառուցվածքների
բաժնի պետի ժ/պ՝



Գ.ՍԱՂԱԹՅԱՆ

ՆԳՃ՝



Ա.ԱԼԵԽԱՆՅԱՆ

Թողարկման ժամկետը՝

« _____ » _____ 2013 թ.

Ե Ր Ե Վ Ա Ն

ԲԱՑԱՏՐՈՒԹՅՈՒՆ ՆԱԽԱԳԾԻ ՎԵՐԱԲԵՐՅԱԼ

Արտաքին գազամատակարարման նախագիծը կազմված է համաձայն «ՀԱՅՈՒՄԳԱԶԱՐԴ» ՓԲԸ տեխնիկական պայմանների: Գազատարը նախատեսված է վերգետնյա տեղադրումով համաձայն շին. նորմերի և կանոնների ՀՀՇՆ IV-12.03.01-04 հկ 2.04.08-87, հկ - 42-103: Գազամատակարարումը իրականացվում է պողպատյա խողովակներից:

Պայմանական նշաններ

_____ Գ. _____ Գոյություն ունեցող միջին ճնշման գազատար

_____ Նախագծային գազատար

Թերթերի համարակալում

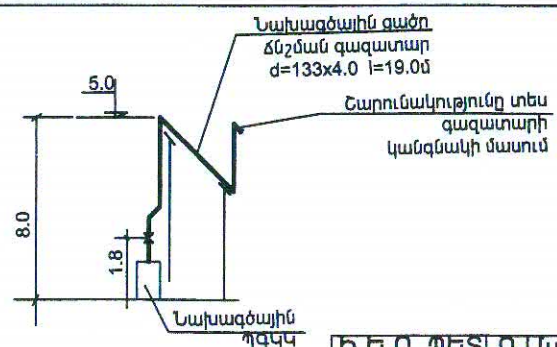
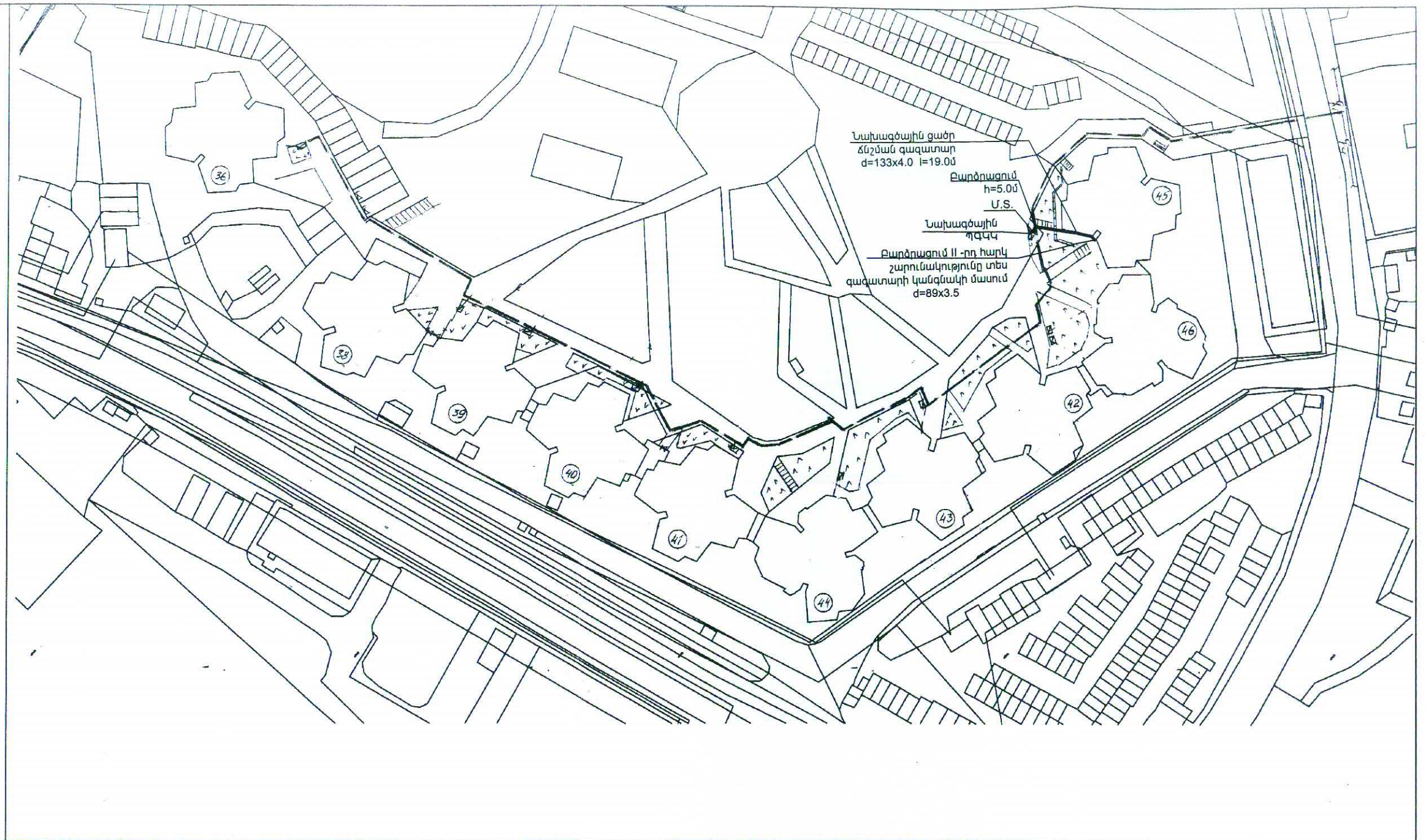
N	Ա ն վ ա ն ու մ	Թերթ
1	Անվանաթերթ	Գ - 1
2	Գազատարի հատակագիծ Մ1:500, սխեմա	Գ - 2

N	Ա ն վ ա ն ու մ	Չափը	Չափ. միավ.	Քանակ
1	2	3	4	6
1. ✓	Գրունտի քանդում և տեղափոխում 13կմ	IV կատեգ.	մ ³	1.0
2.	Գազամուղի ավազե հիմք δ=10սմ		մ ³	-
3.	Ավազե բերում և հետլիցք		մ ³	-
4.	Փաուկ /ավազե/ հողի բերում և հետլիցք		մ ³	-
5. ✓	Ասֆալտբետոնե ծածկույթի քանդում և վերականգնում	2 շերտ 8սմ	մ ²	1.0
6. ✓	Նույնը, խճի	δ=17սմ	մ ²	1.0
7. ✓	Պողպատյա խողովակաշար վերգետնյա ԳՈՍՏ 10704- 91	Ø133×4,5	գ.մ	28.0
8. ✓	Պողպատյա խողովակների փչամաքրում և փորձարկում		գ.մ	28.0
9. ✓	Ծայրակցվածքների լուսանկարումը գանձա ճառագայթներով		Կար	2
10.	Գոյություն ունեցող գազատարի միացման տեղ	Ø133	տեղ	1
11. ✓	Խողովակաշարի յուղաներկում 2 անգամ		մ ²	17.0
12.	Մետազական ձևավոր մասեր		կգ	50,0
13	Պողպատյա հենարաններ ԳՈՍՏ 10704- 91	Ø133 l=6,0մ	հատ / գմ	2/ 12,0
14	Խողովակաշարի ամրացում ✓		կգ	5,0
15	Պողպատյա սողնակ ✓	Ø150	հատ	1
16	Բետոն հենարանների համար ✓		մ ³	0.64



Ի.Ե.Բ. ՊԵՏ	Գ.Մաղաթյան	Երևան ք. Նորաշեն թաղամասի թիվ 45շենքի	ՊԱՏՎԵՐ ԵԲԳՎ -ԱՇՁԲ -13 /2		
ՆԳՃ	Ա.Ալեքսանյան	Գազամատակարարում	ՓՈՒԼ	ԹԵՐԹ	ԹԵՐԹԵՐ
ՆԱԽԱԳԾԵՑ	Ս. Սահակյան		ԱՆ	Գ - 1	2
ՍՏՈՒԳԵՑ	Ա.Ալեքսանյան	Անվանաթերթ	«Երևաննախագիծ» ՓԲԸ		

592406



592407

Ի.Ե.Ք. ՊԵՏ	Գ.Սաղաթյան		Երևան ք. Նորաշեն թաղամասի թիվ 452ենքի զազամատակարարում	ՊԱՏՎԵՐ ԵՔԳՎ -ԱՇՁԲ -13 /2		
ՆԳՃ	Ա.Ալեքսանյան			Գազամատակարարում	ՓՈՒԼ	ԹԵՐԹ
ՆԱԽԱԳԾԵՑ	Ս. Սահակյան		Հատակագիծ, սխեմա		ԱՆ	Գ - 2
ՍՏՈՒԳԵՑ	Ա.Ալեքսանյան			«Երևաննախագիծ» ՓԲԸ		

ԲԱՑԱՏՐԱԳԻՐ

Երեւան քաղաքի ԱԶԱՓՆԱԿ ԿԱՐԶԱԿԱՆ ՇՐՋԱՆԻ ՆՈՐԱՇԵՆ ԹԱՂԱՄԱՍԻ N 45 Բ/Բ ՇԵՆՔԻ ԿԱՆԳՆԱԿԻ ԳԱԶԱՄԱՏԱԿԱՐԱՐՄԱՆ ՆԱԽԱԳԻԾԸ ԿԱՏԱՐՎԱԾ Է ՀԱՄԱՁԱՅՆ ՇԻՆԱՐԱՐԱԿԱՆ ՆՈՐՄԵՐԻ և ԿԱՆՈՆՆԵՐԻ ՀՀՇՆ - IV -12.03.01- 04 և ԵՐԱՆԻ ԳԳՄԻ ԿՈՂՄԻՑ ՏՐՎԱԾ ՏԵԽՆԻԿԱԿԱՆ ՊԱՅՄԱՆԻ ՀԻՄԱՆ ԿՐԱ:

ԿԱՏԱՐՎԱԾ Է ԿԱՆԳՆԱԿԻ ՀԻՂՐԱՎԻԿԱԿԱՆ ՀԱՇՎԱՐԿ, ԸՆՏՐՎԱԾ Է ԿԱՆԳՆԱԿԻ ՏՐԱՄԱԳԻԾԸ; ՀԱՄԱՁԱՅՆ ՀՀ ԱՐՏԱԿԱՐԳ ԻՐԱԿԻՃԱԿՆԵՐԻ ՆԱԽԱՐԱՐՈՒԹՅԱՆ ԿՈՂՄԻՑ ՏՐՎԱԾ ՏԵԽՆԻԿԱԿԱՆ ՊԱՅՄԱՆՆԵՐԻ ՇԵՆՔԻ ԳԱԶԱՄԱՏԱԿԱՐԱՐՄԱՆ ԱՇԽԱՏԱՆՔՆԵՐԸ ԻՐԱԿԱՆԱՑՆԵԼՈՒ ՀԱՄԱՐ ԱՆՀՐԱԺԵՇՏ Է ԱՊԱՀՈՎԵԼ:

- ԳԱԶԱՄԱՏԱԿԱՐԱՐՄԱՆ ԱՇԽԱՏԱՆՔՆԵՐ ՍԿՍԵԼ ԲՆԱԿԵԼԻ ՇԵՆՔԻ ՆԵՐՔԻՆ ՀԱԿԱՀՐԴԵՀԱՅԻՆ ԶՐԱԳԻԾԸ, ԵՎ ՀՐԵՋ ԾՈՐԱԿՆԵՐԸ ԿԱՀԱԿՈՐԵԼ ՀԱՄԱՊԱՏԱՍԽԱՆ ԳՈՅՔՈՎ,
- ՎԵՐԱԿԱՆԳՆԵԼ ՎԵՐԵԼԱԿՆԵՐԻ ՀՈՐԱՆՆԵՐԻ ՕՂԻ ԴԻՄՀԱՐԻ, ԻՆՉՊԵՍ ՆԱԵՎ ՇԵՆՔԻ ՀԱՐԿԵՐԻՑ ՀԱՐԿԱԴԻՐ ՔԱՇԱՆՔՈՎ ԾԽԱՀԵՈՒՑՄԱՆ ԻՆՔՆԱՇԽԱՏ ՀԱՄԱԿԱՐԳԵՐԻ ԱՇԽԱՏԱՆՔ,
- ՎԵՐԱԿԱՆԳՆԵԼ (ՍՏՈՒԳԵԼ) ՄԻՋԱՆՑՔՆԵՐԻ ԵՎ ԲՆԱԿԱՐԱՆՆԵՐԻ ԾԽԱՀԵՈՒՑՄԱՆ ԵՎ ՕՂԱՓՈԽՈՒԹՅԱՆ ՀՈՐԱՆՆԵՐԸ, ՍՏՈՒԳԵԼ ՀՈՐԱՆՆԵՐԻ ԵՎ ԾԽԱՏԱՐՆԵՐԻ ՀԵՐՄԵՏԻԿՈՒԹՈՒԸ, ՔԱՆԻ ՈՐ ՇԵՆՔԸ ՆԱԽԱՏԵՍՎԱԾ ԶԻ ԵՂԵԼ ԳԱԶԱՄԱՏԱԿԱՐԱՐՄԱՆ ՀԱՄԱՐ, ՈՒՍՏԻ ԾԽԱՏԱՐՆԵՐ ՇԵՆՔՈՒՄ ԶԿԱՆ, ԲՆԱԿԱՐԱՆՆԵՐԻ ԶԵՈՒՑՄԱՆ ՀԱՄԱՐ ՊԵՏՔ Է ՕԳՏԱԳՈՐԾԵԼ ՄԻԱՅՆ ՏՈՐԲՈ ՀԱՄԱԿԱՐԳՈՎ ԱՇԽԱՏՈՂ ԶԵՈՒՑՄԱՆ ՍԱՐՔԵՐ,
- ԱՊԱՄՈՆՏԱԺԵԼ ՇԵՆՔԻ ՀԱՐԿԵՐԻ ՄԻՋԱՆՑՔՆԵՐՈՒՄ, ՏԱՐԱՀԱՆՄԱՆ ՈՂԻՆԵՐՈՒՄ, ԲԱՑ ՕՂԱՅԻՆ ԳՈՏԻՆԵՐՈՒՄ, ԾԽԱՀԵՈՒՑՄԱՆ ՀՈՐԱՆԻ ԱՋ ԵՎ ԶԱՆ ՄԱՍԵՐՈՒՄ ԲՆԱԿԻՉՆԵՐԻ ԿՈՂՄԻՑ ԻՆՔՆԱԿԱՍ ԿԱՌՈՒՑՎԱԾ ԲՈՒՈՐ ԽՈՐԴԱՆՈՑՆԵՐՆ ԸՆ ՆԱՄԱՆՏԻՊ ՇԻՆՈՒԹՅՈՒՆՆԵՐԸ,
- ԱՆՀՐԱԺԵՇՏ Է ՆԵՐՏՆԱՅԻՆ ՀԱՄԱԿԱՐԳ ՆԱԽԱԳԾԵԼՈՒ ՔԱՄԱՆԱԿ ՆԱԽԱԳԾՈՎ ՆԱԽԱՏԵՍԵԼ ԳԱԶՈՏԿԱԾՈՒԹՅԱՆ, ՄԻՆՉՊԱՅՈՅՈՒՆԱԿՏԱՆԳ ԽՏՈՒԹՅԱՆ ԱԶԴԱՐԱՐԻՉՆԵՐԻ ԵՎ ՎԹԱՐԱՅԻՆ ԱՆՋԱՄԻՉ ԿԱՓՈՅՐՆԵՐԻ ՏԵՂԱՐՈՒՄ,
- ՆԵՐՏՆԱՅԻՆ ՀԱՄԱԿԱՐԳԻ ՄՈՆՏԱՃՄԱՆ ՔԱՄԱՆԱԿ ԿԱՐԳԱԿՈՐԵԼ (ՎԵՐԱՆՈՐՈԳԵԼ) ՇԵՆՔԻ ՄԻՋԱՆՑՔՆԵՐՈՎ ԱՆՑՆՈՂ ԷԼԵԿՏՐՈՏՆԵՍՈՒԹՅՈՒՆ ԵՎ ԲԱՑԱՐԵԼ ԳԱԶԱՏԱՐ ԽՈՐԴԱԿԱՆԵՐԻ ՀԱՏՈՒՄԸ ԷԼԵԿՏՐՈՎԱԴՐՈՐԴԱՐԵՐԻ ԵՎ ՄԱՒՈՒՆՆԵՐԻ ՀԵՏ, ԱՊԱՀՈՎԵԼ ԴՐԱՆՑ ՄԻՋԵՎ ՊԱՀԱՆՋԿՈՂ ՄԻՋՏԱՐԱԾՈՒԹՅՈՒՆՆԵՐԸ,
- ՆԵՐՔՆԱԿԱՐԱՆԱՅԻՆ ՆԱԽԱԳԾԵՐԸ ՀԱՄԱՁԱՅՆԵՑՆԵԼ ՊԵՏԱԿԱՆ ՀՐԴԵՀԱՅԻՆ ԵՎ ՏԵԽՆԻԿԱԿԱՆ ԱՆԿՏԱՆԳՈՒԹՅԱՆ ՏԵՍՉՈՒԹՅԱՆ ՀԵՏ:

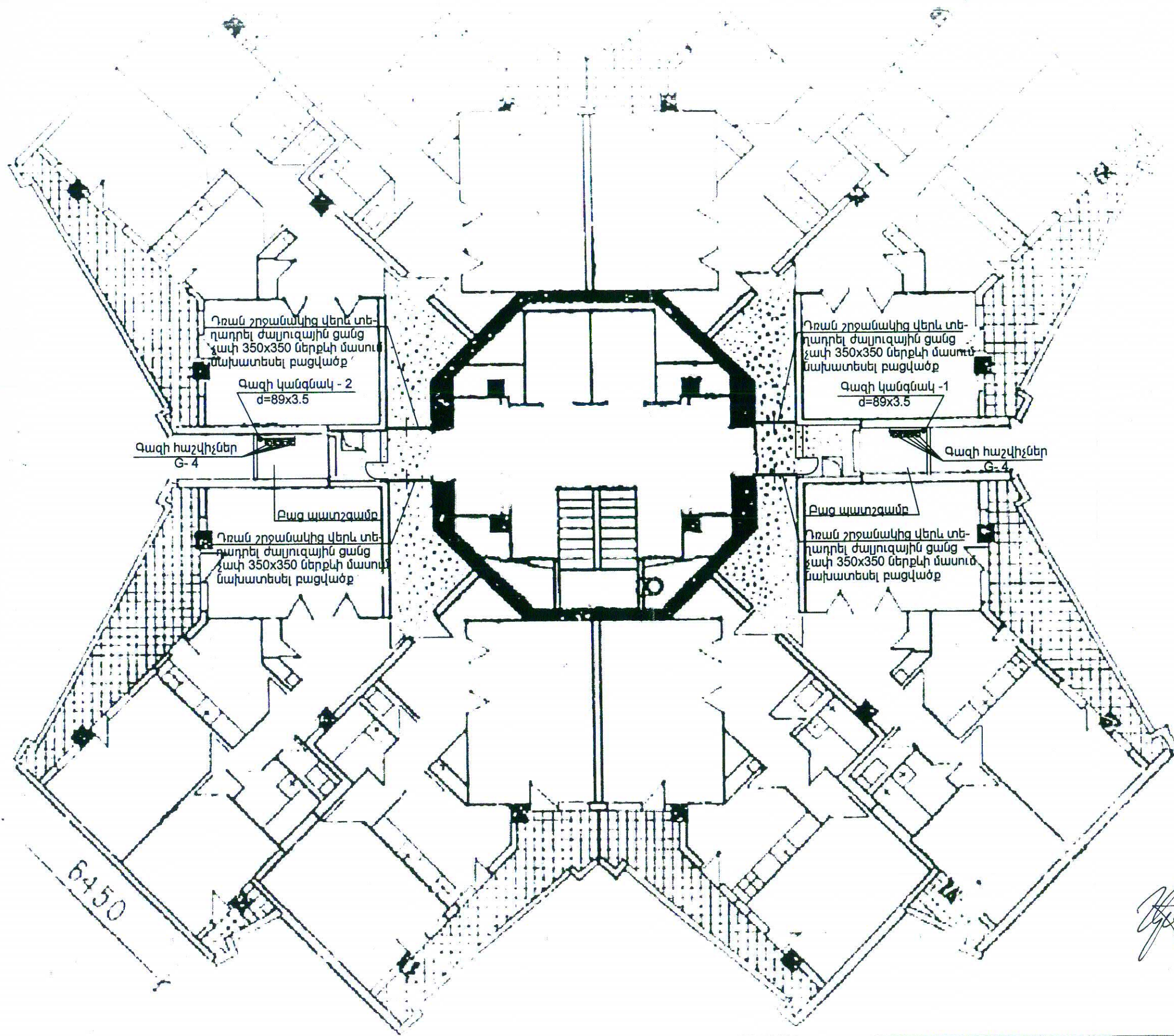
Թ ԵՐԹԵՐԻ ԱՆՎԱՆՈՒՄ

	ԱՆՎԱՆՈՒՄ	ԹԵՐԹ
1	ԱՆՎԱՆԱԹԵՐԹ	Գ - 1
2	ԵՐԿՐՈՐԴ ՀԱՐԿԻ ՀԱՏԱԿԱԳԻԾ	Գ - 2
3	ՏԻՊԱՐԱՅԻՆ ՀԱՐԿԻ ՀԱՏԱԿԱԳԻԾ	Գ - 3
4	ՎԵՐՋԻՆ ՀԱՐԿԻ ՀԱՏԱԿԱԳԻԾ	Գ - 4
5	ՏԱՆԻՔԻ ՀԱՏԱԿԱԳԻԾ	Գ - 5
6	ԿԱՆԳՆԱԿԻ ՍԽԵՄԱ	Գ - 6

ԱՇԽԱՏԱՆՔԱՅԻՆ ԾԱՎԱԼՆԵՐ

<<	ԱՆՎԱՆՈՒՄ	ՉԱՓ	ՉԱՓԻ ՄԻԱԿ	ՔԱՆԱԿ
1	2	3	4	5
1	ԶՐԱԳԱԶԱՏԱՐ ԽՈՐԴԱԿԱԿԱՇԱՐ	d = 133x4.0	գծմ	4.0
2	ՆՈՒՅՆԸ	d = 89x3.5	գծմ	74.0
3	ՆՈՒՅՆԸ	d = 76x3.0	գծմ	48.0
4	ՆՈՒՅՆԸ	d = 40x3.0	գծմ	-
5	ՆՈՒՅՆԸ	d = 32x2.5	գծմ	32.0
6	ՆՈՒՅՆԸ	d = 25x2.5	գծմ	32.0
7	ԳՆԴԻԿԱՅԻՆ ՓԱԿԱՆ	d _պ = 80	հատ	-
8	ՄԻԱՑՄԱՆ ՏԵՂ d _պ = 80		տեղ	-
9	ԱՆՑՈՒՄ d _պ = 80-70		հատ	2
10	ՆՈՒՅՆԸ d _պ = 125-80		հատ	1
11	ԽՈՐԴԱԿԱՆԵՐԻ ՅՈՒՂԱՆԵՐԿՈՒՄ 2 ԱՆԳԱՍ		մ ²	42.0
12	ԳԱԶԻ ՃՆՇՄԱՆ ԿԱՐԳԱԿՈՐԻՉ GS-72-27	B-250մ ³ /ժամ	հատ	-
13	ԽՑԱՓԱԿԵԼ	d _պ =25	հատ	30
14	ՊԱՇՏՊԱՆԻՉ ՊԱՏՅԱՆ L=0.5Մ	d = 219X6	հատ	1
15	ՆՈՒՅՆԸ	d = 125X4	հատ	16
16	ՆՈՒՅՆԸ	d = 108X4	հատ	12
17	ԽՈՐԴԱԿԱՆԵՐԻ ԱՄՐԱԿՆԵՐ d = 89/76		կգ	20.0
18	ԱՆՑՔԵՐԻ ԲԱՑՈՒՄ և ՎԵՐԱԿԱՆԳՆՈՒՄ	d=200/125/100	հատ	1 / 16 / 12
19	ԻՄՊՈՒՍԱՅԻՆ ԽՈՐԴԱԿ	d=15	գծմ	-
20	ՀԱՄԱԿԱՐԳԻ ՓՉԱՄԱՔՐՈՒՄ և ՓՈՐՉԱՐԿՈՒՄ		գծմ	190.0
21	ՁԵՎԱԿՈՐ ՄԱՍԵՐ		կգ	30.0
22	ԴԵՖԼԵԿՏՈՐ	d=500	հատ	2
23	ԳՆԴԻԿԱՅԻՆ ՓԱԿԱՆ	d=80	հատ	2
24				

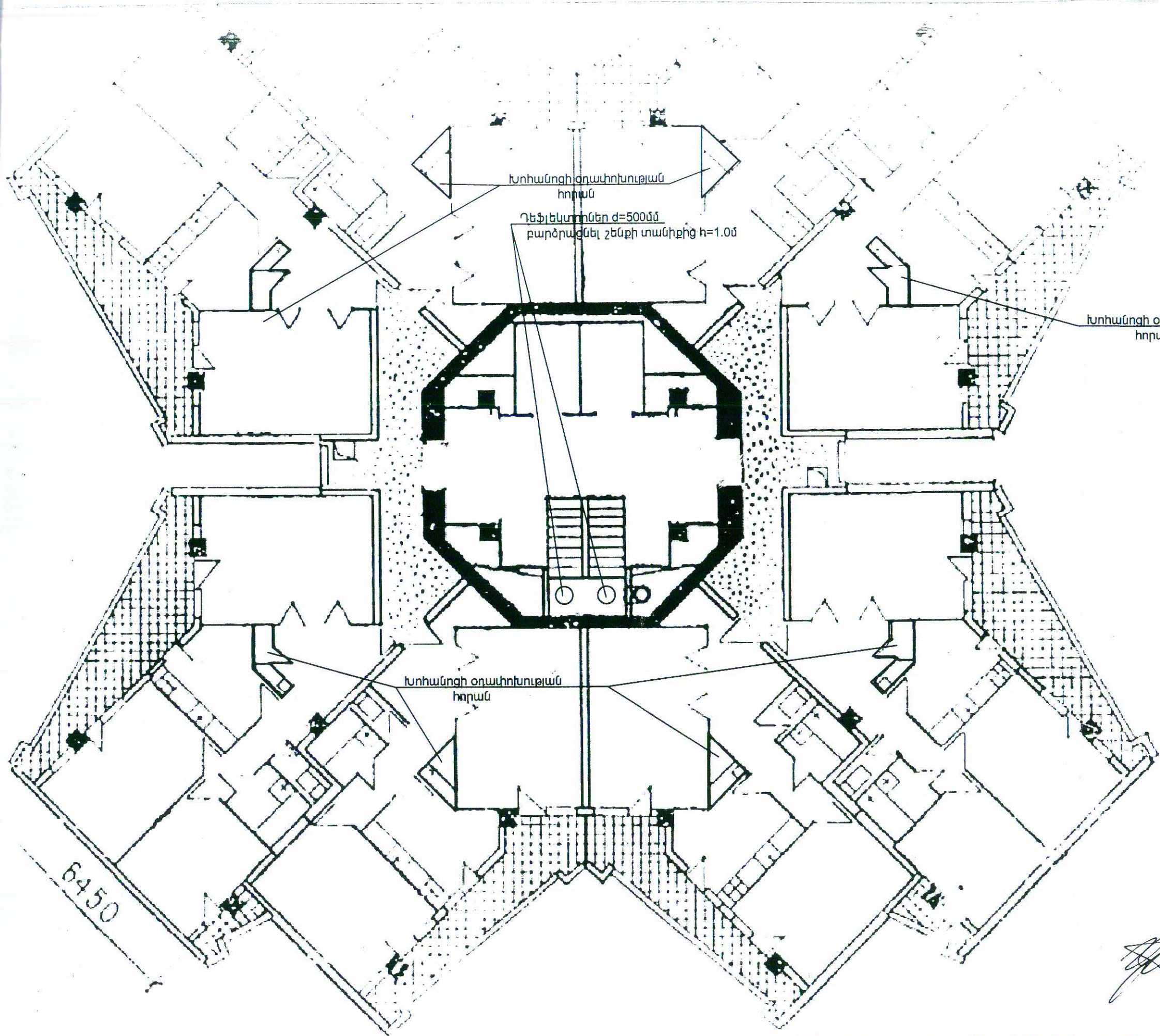
Ի.Ե.Բ. ՊԵՏ	Գ.Մադաթյան	592408	Երևան ք. Նորաշեն թաղամասի թիվ 45 շենքի	ՊԱՏՎԵՐ
ՆԳՃ	Ա.Ալեքսանյան		գազամատակարարում	ԵՔԳԿ-ԱՇՉԲ -13 /2
ՆԱԽԱԳԾԵՑ	Ս. Սահակյան		Գազամատակարարում	ՓՈՒԼ
ՍՏՈՒԳԵՑ	Ա.Ալեքսանյան		Կանգնակ	ԱՆ
			Անվանաթերթ	ԹԵՐԹ
				Գ - 1
				6
				«Երևաննախագիծ» ՓԲԸ



«ՎԵՐԱՆՈՒՄ ԵՐԱՆՈՒՄ ԵՎ ՆԱԽԱՐԱՐՈՒՄ» ԴԻԺ
 ՕՈՒԹՅՈՒՆ ԲԵՐԼԻՆ
 29 Բ.



592410

Ի.Ե.Բ. ՊԵՏ	Գ. Ստոյան	Երևան ք. Նորաշեն թաղամասի թիվ 13/2 համայնքի զազամատակարարում	ՊԱՏՎԵՐ	ԵՔԳՎ - ԱՇՉԲ - 13/2	«Երևանախաղաղ» ՓԲԸ	
ՆԳՃ	Ա. Ալեքսանյան	Գազամատակարարում Կանգնակ	ՓՈՒԼ	ԹԵՐԹ		
ՍՈՍՈՑԻԱԼԱԿԱՆ	Ս. Սահակյան		ԱՆ	Գ - 3	6	
ՍՏՈՒՆԱԿԱՆ	Ա. Ալեքսանյան	Տիպարային հարկի հատակագիծ				



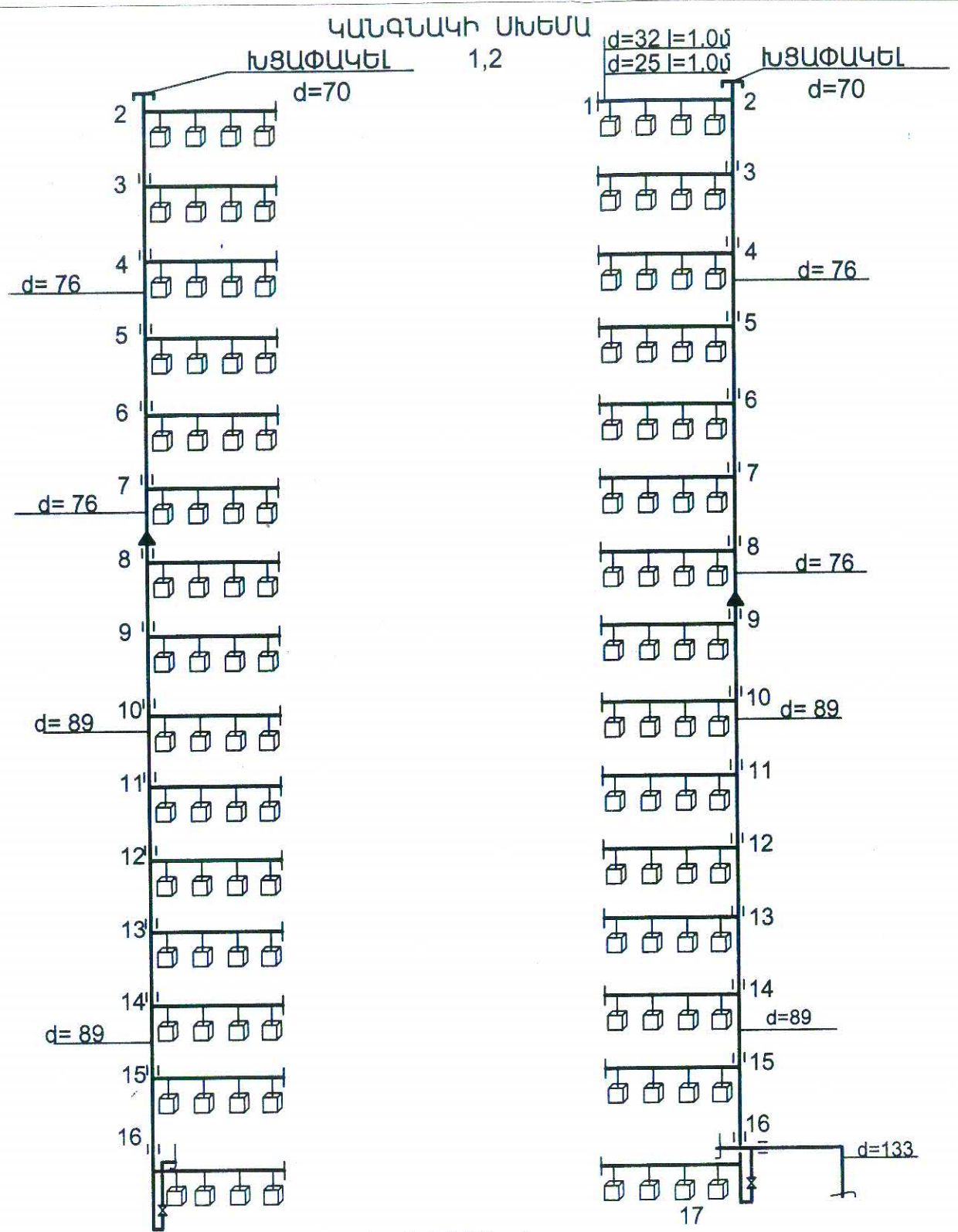
«ՄԵՍՏՐԱՆԻՍ-ԴԱՐՁՈՒՆ» ՍՊԸ
ՓԲԸ ԳԼԽԱՎՈՐ ԿԱԶՄԱՆԻՏԱՐ

5824/2

Ի. Ե. Բ. ՊԵՏ	Գ. Սարգսյան		Երևան ք. Նորաշեն թաղամասի թիվ 4/2-նքի գազամատակարարում	ՊՏԿԵՐ ԵԲԳՎ - ԱՇՇԲ - 13/2	ՊՏԿԵՐ	
ՆԳՃ	Ա. Ալեքսանյան				ԹԵՐԹ	ԹԵՐԹԵՐ
ՆԱԽԱԳԾԵՑՆԱԿԱՆ	Ս. Սահակյան		Գազամատակարարում Կանգնակ	ՓՈՒԼ ԱՆ	ԹԵՐԹ	ԹԵՐԹԵՐ
ՍՏՈՒԱԳԵՑ	Ա. Ալեքսանյան				Գ - 5	6
			Տանիքի հատակագիծ	«Երևաննախագիծ» ՓԲԸ		

[Handwritten signature]

- XVI հարկ
- XV հարկ
- XIV հարկ
- XIII հարկ
- XII հարկ
- XI հարկ
- X հարկ
- IX հարկ
- VIII հարկ
- VII հարկ
- VI հարկ
- V հարկ
- IV հարկ
- III հարկ



**ԿԱՆԱԳՆԱԿԻ ՀԻՂՐԱՎԼԻԿԱԿԱՆ ՀԱՇՎԱՐԿ
1 ՍՈՒՏՔ 16 ՀԱՐԿ Բ/Բ ՇԵՆՔ 60 ԲՆԱԿԱՐԱՆ**

1 բն. գազի ծախսը $Q=2.0 \text{ մ}^3/\text{ժամ}$
60 բն. գազի ծախսը $Q=120.0 \text{ մ}^3/\text{ժամ}$

Տեղամաս	Տեղամասի երկարություն L մ	Գազի ծախսը Q մ³/ժամ	Տրամագիծ D մմ	Գազի ճնշումը P մմ ջն. սյուն		ΔP
				P _{սկզ}	P _{վերջ}	
1-2	2.0	8	25 32	220.0	220.40	0.4
2-3	3.0	8	76	220.40	220.43	0.03
3-4	3.0	16	76	220.43	220.10	0.1
4-5	3.0	24	76	220.10	220.52	0.21
5-6	3.0	32	76	220.52	220.91	0.39
6-7	3.0	40	76	220.91	221.42	0.51
7-8	3.0	48	76	221.42	222.10	0.68
8-9	3.0	56	89	222.10	222.49	0.39
9-10	3.0	64	89	222.49	223.00	0.51
10-11	3.0	72	89	223.00	223.66	0.66
11-12	3.0	80	89	223.66	224.41	0.75
12-13	3.0	88	89	224.41	225.28	0.87
13-14	3.0	96	89	225.28	226.27	0.99
14-15	3.0	104	89	226.27	227.44	1.17
15-16	3.0	112	89	227.44	228.76	1.32
16-17	3.0	120	89	228.76	230.26	1.5

ՍՈՒՏՔ 16 ՀԱՐԿ Բ/Բ ՇԵՆՔ 60 ԲՆԱԿԱՐԱՆ
ՓՈՐՁԱԲՆԱԿԱՆ ՓՈԼՈՒՄ
20 թ.

Ի.Ե.Ք. ՊԵՏ	Գ.Մաղաթյան	Երևան ք. Սորաշեն թաղամասի թիվ 4 շենքի	ՊԱՏՎԵՐ ԵՔԳՎ-ԱՇՁԲ -13 /2		
ՆԳՃ	Ա.Ալեքսանյան	Գազամատակարարում	ՓՈՒԼ	ԹԵՐԹ	ԹԵՐԹԵՐ
ՆԱԽԱԳԾԵՑՍ. Սահակյան		Կանգնակ	ԱՆ	Գ - 6	6
ՍՏՈՒԳԵՑ	Ա.Ալեքսանյան		«Երևանախառն» ՓԲԸ		