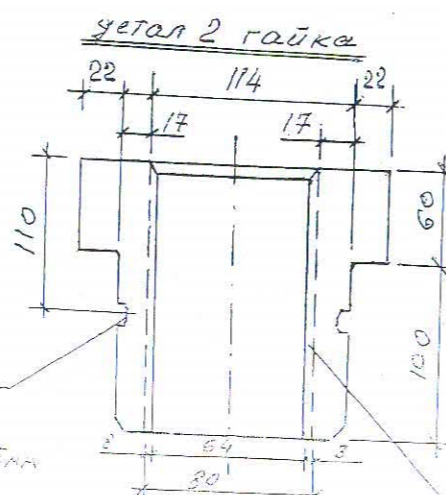
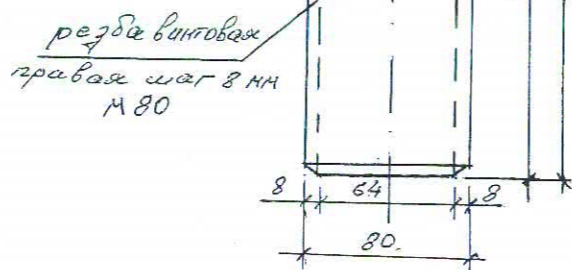
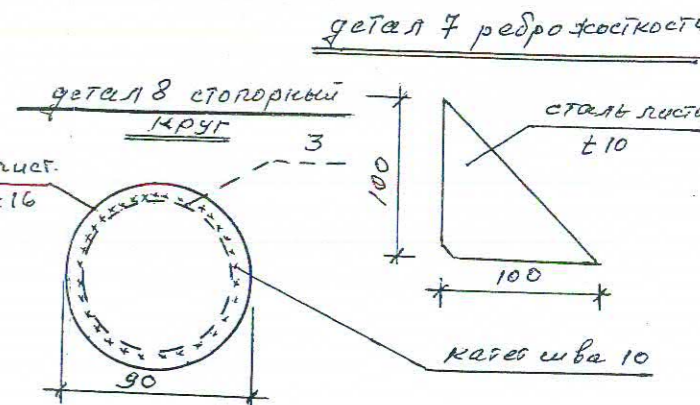
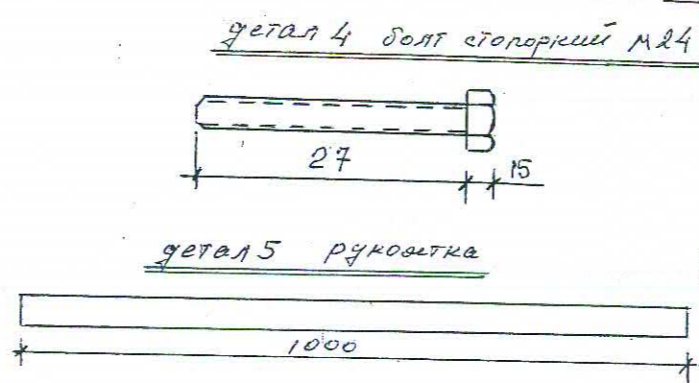
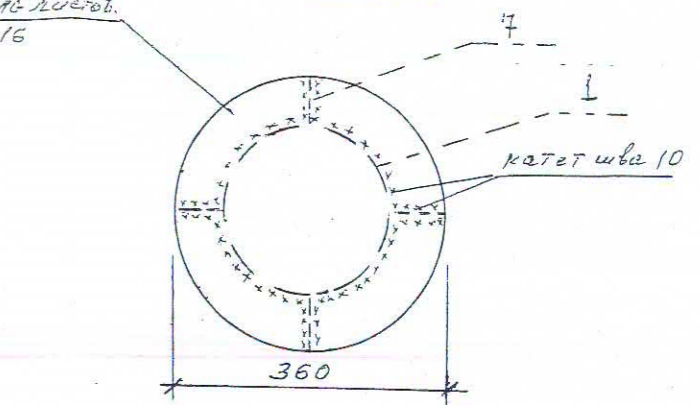
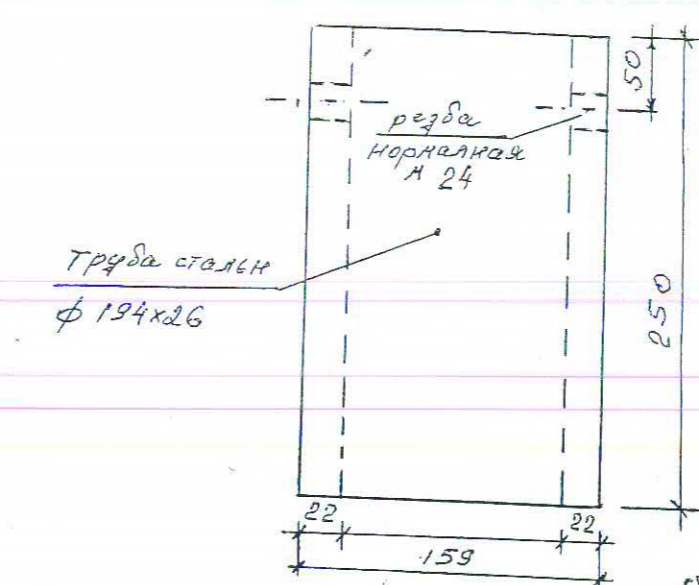
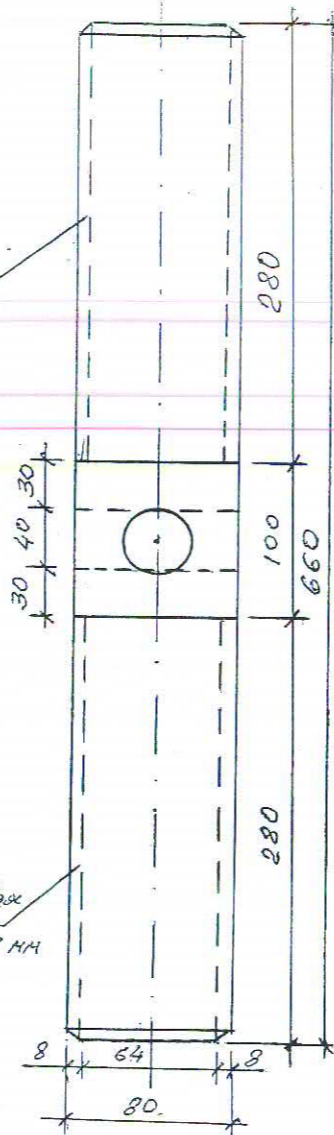
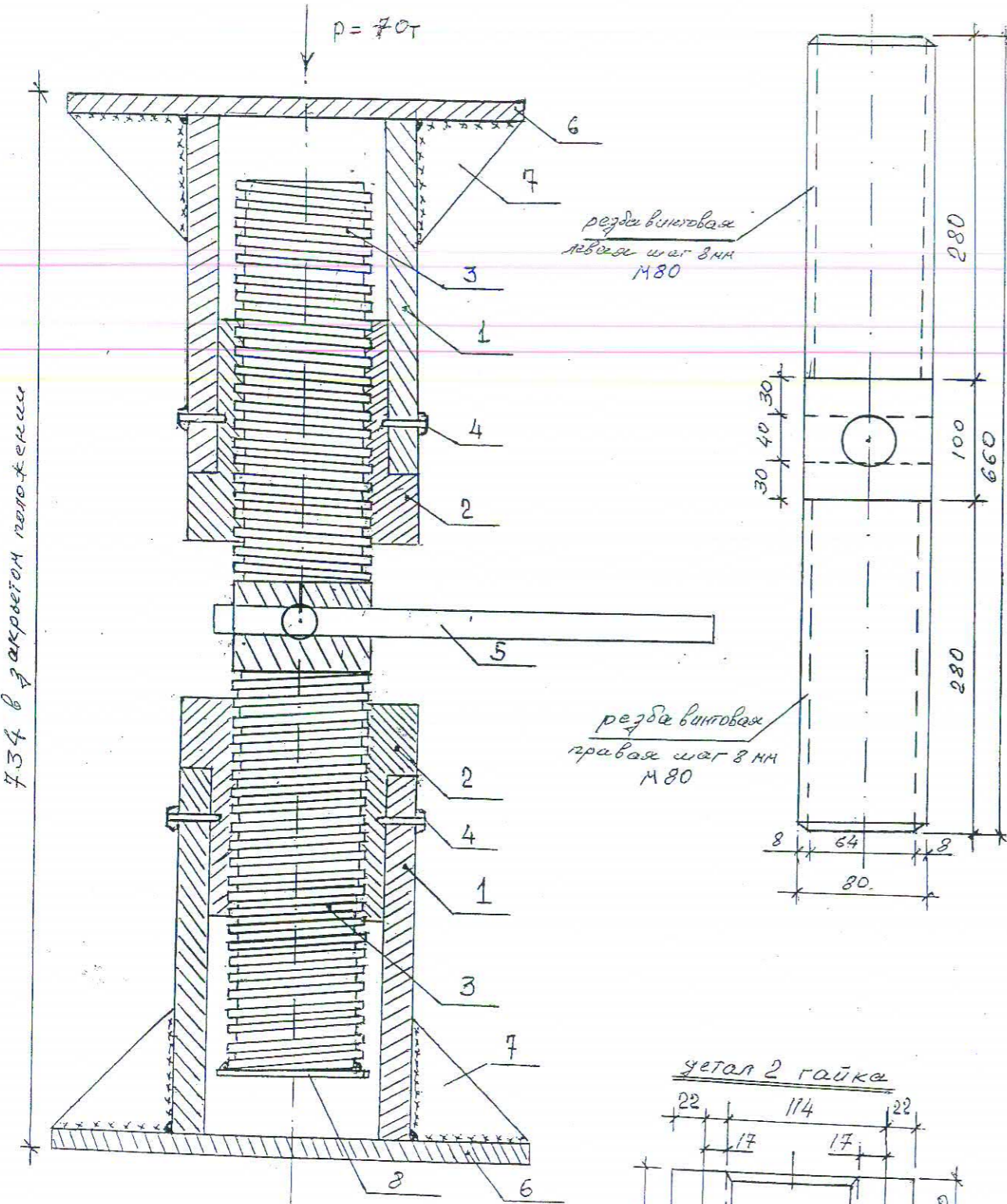


общий вид винтового домкрата

деталь 3 винт

деталь 1 корпус

деталь 6 traverse



примечание:
 1. угол ползама винтовой линии резьбы $\alpha = 4^\circ$
 2. гайку установить в корпус с небольшим натягом, или просудить с зазором применением стопорных болтов
 3 ход домкрата 240 мм
 4 во время работы домкрата употребляет графит

№ п/п	Наименование материалов	Единица изм	количество	примеч.
1	Труба стальная ф 159x22	кг	75,4	
2	ст 45 круглая ф 160	кг	50,5	
3	сталь круглая ф 85 сталь 45	кг	29,5	
4	болт м24х	шт	4	
5	сталь круглая сталь 45 ф 36	кг	12,5	
6	сталь листовая t16	кг	25,1	
7	сталь листовая t10	кг	3,5	
8	сталь листовая t16	кг	4,2	
Итого			202,7 кг	

734 в закрытом положении

яма для стопорного болта с глубиной 5мм

резьба винт левая шаг 8мм

Изм	Лист	И документа	Под.	Дата
Утвердил		Ершан С.Х.		9.11.12
Согласован		Петросян Г.С.		09.11.12
Согласован		Автандиян А.В.		
Нач				
Нач	3	Бачалаян М.		
Проверил		Мкртчян С.А.		2.11.1012

Р5ПТО-Н		229	
Лист	Листов	Станд.	
I	I	Р	