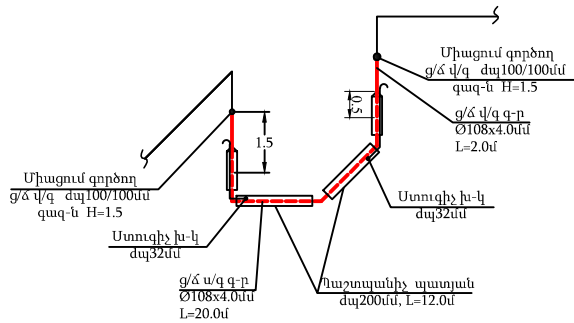
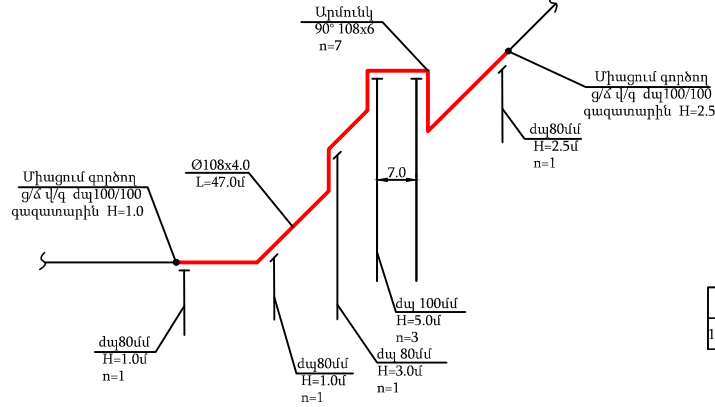


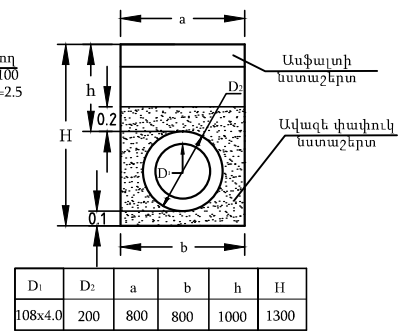
ՏԱՎՐՈՍԻ 18-ԸՆՔ ՓՈՂՈՑ



ԲԱՂՐԱՄՅԱՆ 1-ԻՆ ՓՈՂՈՑ



ԽՐԱՄՈՂՈՒ ԿՏՐՎԱՏՔ ԳԱԶՍԱՐԻ ՆԱՄԱՐ

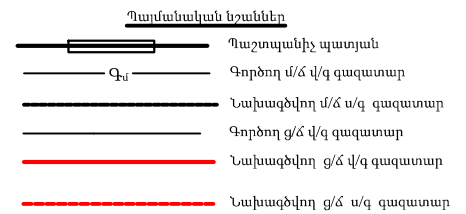
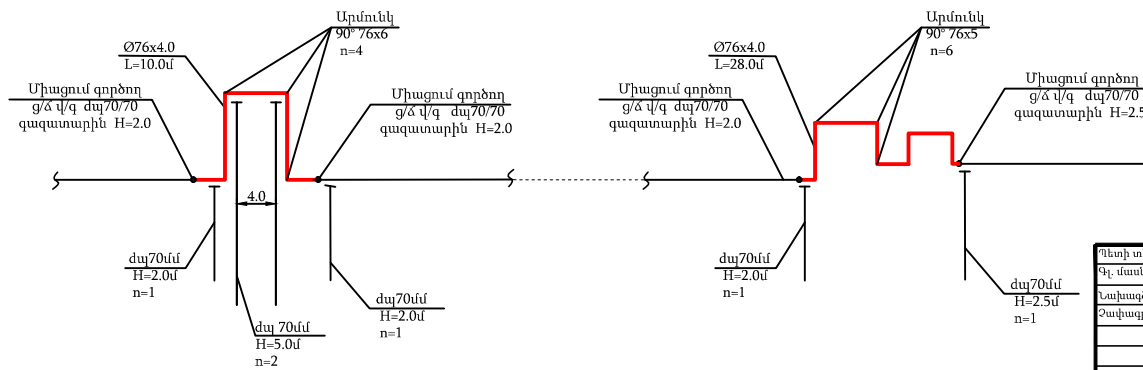


D1	D2	a	b	h	H
108x4.0	200	800	800	1000	1300

Ծ Ա Ն Ո Ւ Թ ՈՒ Թ Յ ՈՒ Ն

1. Գազատարի մոնտաժումն և փորձարկումն իրականացնել համաձայն ՀՀՀՆ IV-12.03.01-04 պահանջների:
2. Նախագծվող վերջնական մ/ճ գազատարը տեղադրվում է հենասյունների վրա H=1.0-3.0մ բարձրությամբ, ակտուորիլային ճան-ը հատելիս գազատարի բարձրությունը կազմում է H=5.0 մ:
3. Մոնտաժային աշխատանքների ժամանակ այլ կոմունիկացիաների ի հայտ գալու դեպքում, որոնք նախագծում հշված չեն, հարկավոր է անհապաղ կանգնեցնել աշխատանքները և տեղյակ պահել շահագրծող կազմակերպության աշխատակիցներին:
4. Նախագծվող ստորգետնյա մ/ճ գազատարը նախատեսվում է ճանապարհների հատման տեղում տեղադրել H=1.0 կողքությամբ (նաշված վերին մակերևեց): պաշտպանիչ պատյանով:
5. Գազատարը ի հայտ բերելու նպատակով, խորվախի երկայնքով անցկացվում է պղծյա հարդարակար:
6. Ճանապարհանցազրոն հողային աշխատանքները իրականացնելիս տեղադրված անվտանգ երթևեկության համար նախատեսված ազդանշանային նշանները:

ՏԱՎՐՈՍԻ 21-ԸՆՔ ՓՈՂՈՑ



Պետի տեղ. Գլ. մասնագ.	Ա.Վարդանյան	Ժ.Վարդիկյան	ՓԲՑԵԿ Ն 8/035 -14 ԳՄ		
Նախագծող Զափազրդ	Նազուկյան	Մարգարյան	Լոռու մարզի Կանաձոր քաղաքի Բաղրամյան 1-ին, Տավրոսի 8, 21, 18, Մաշտոցի և Մուղուկյան փողոցների ց/ձ մ/գ գազատարների վերաբերյալ հաստատվածների վերանայություն		
Պաշտոն	ԱԱԸ	Ստորագ.	Յ/Ճ գազատար Տավրոսի 21, 18 և Բաղրամյան 1-ին փողոցներ	Փույ	Թերթ
		08. 2014թ.		ԱԱ	8 9
			Տարածական գծապատկեր	«Գազպրոմ Արմենիա» ՓԲԸ «Ինժեներական կենտրոն» մասնաձյուղ	